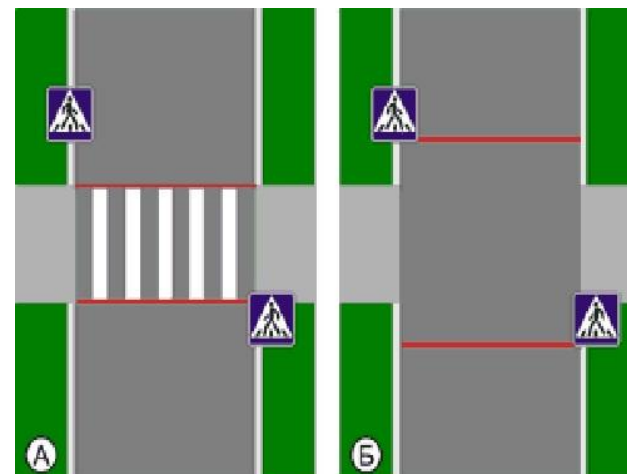
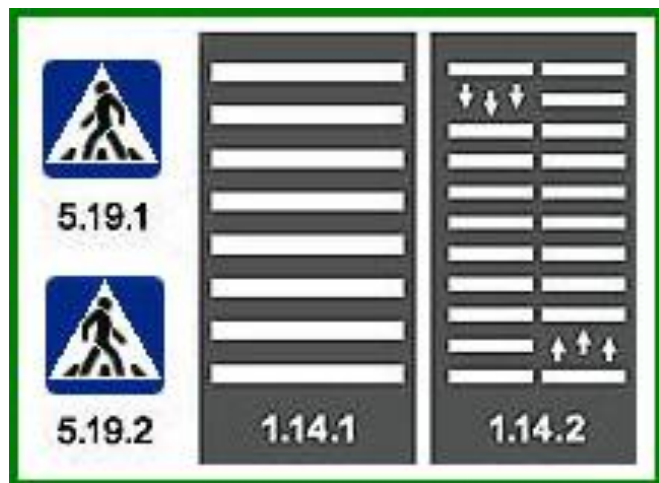


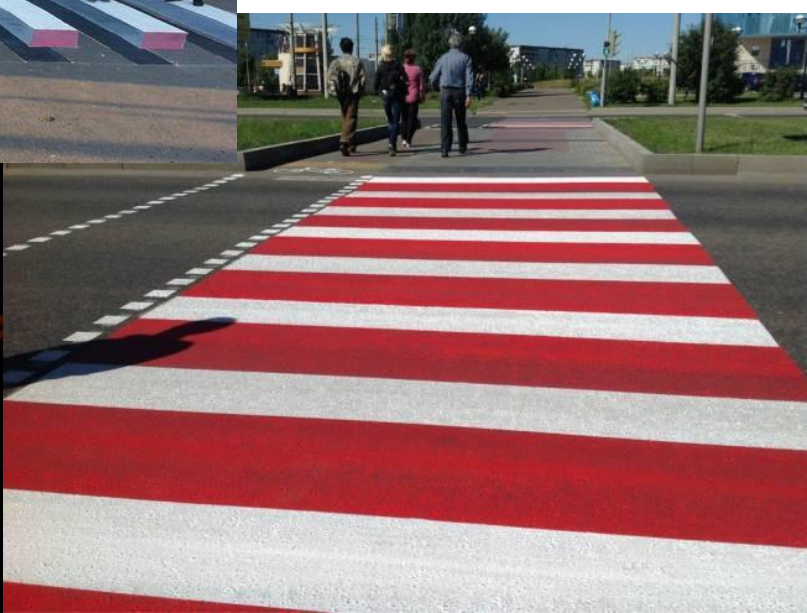
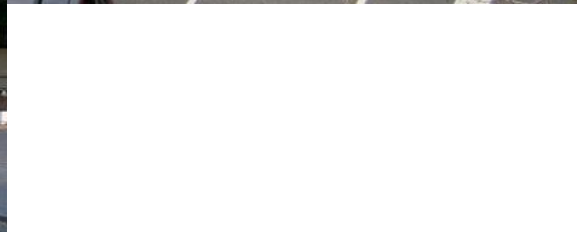
Раздел ПДД 14

**«Пешеходные переходы и места
остановки М.Т.С.»**

Пешеходный переход

"Пешеходный переход" - участок проезжей части, трамвайных путей, обозначенный знаками 5.19.1, 5.19.2 и (или) разметкой 1.14.1 и 1.14.2 и выделенный для движения пешеходов через дорогу. При отсутствии разметки ширина пешеходного перехода определяется расстоянием между знаками 5.19.1 и 5.19.2.



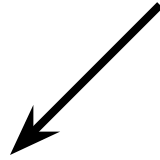


Пешеходный переход является опасным участком на дороге!

При приближении к нему границы полос встречного и попутного направления обозначаются сплошной линией разметки.



ПЕШЕХОДНЫЙ ПЕРЕХОД



Регулируемый



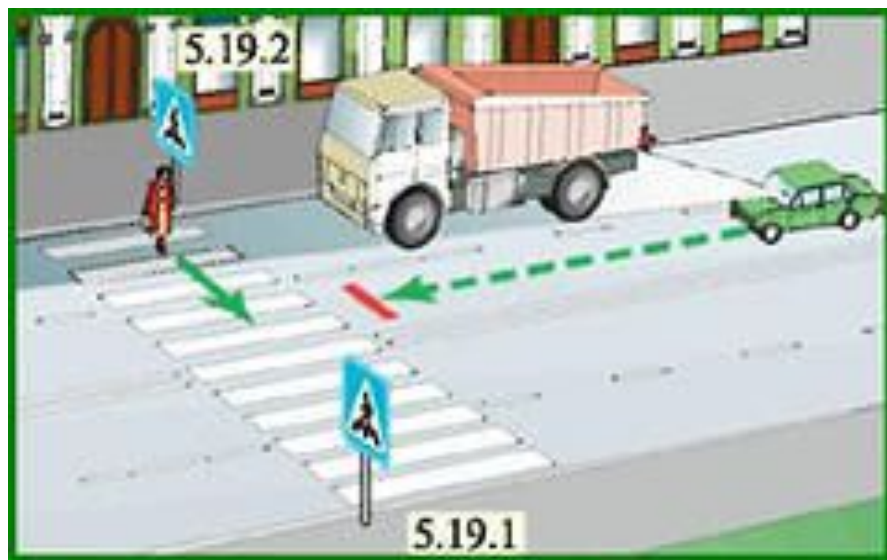
Нерегулируемый



14.1 Водитель ТС, приближающегося к нерегулируемому пешеходному переходу, **обязан уступить дорогу пешеходам**, переходящим дорогу или вступившим проезжую часть (трамвайные пути) для осуществления перехода.



14.2 Если перед нерегулируемым пешеходным переходом **остановилось или снизило скорость ТС, то водители других ТС, движущихся в том же направлении, также обязаны остановиться или снизить скорость.** Продолжать движение разрешено если нет пешеходов переходящих проезжую часть.



14.3 На регулируемых пешеходных переходах при включении разрешающего сигнала светофора водитель должен дать возможность пешеходам закончить переход проезжей части (трамвайных путей) данного направления.



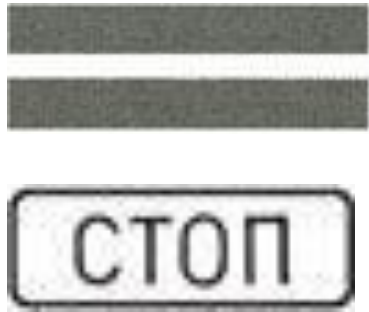
14.4 Запрещается въезжать на пешеходный переход, если за ним образовался затор, который вынудит водителя остановиться на пешеходном переходе.



Служебная (техническая), а не преднамеренная остановка.

Где остановиться?

1. СТОП-ЛИНИЯ



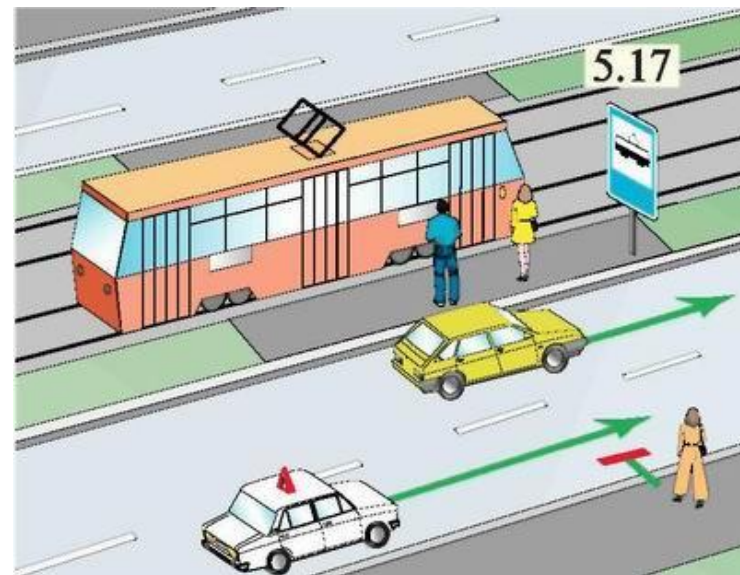
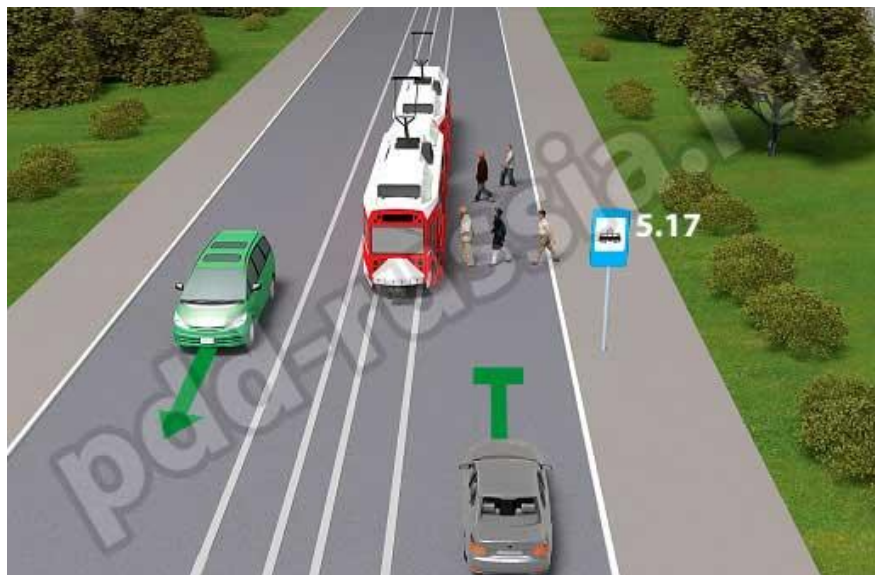
2. Не создавая помех движению пешеходов



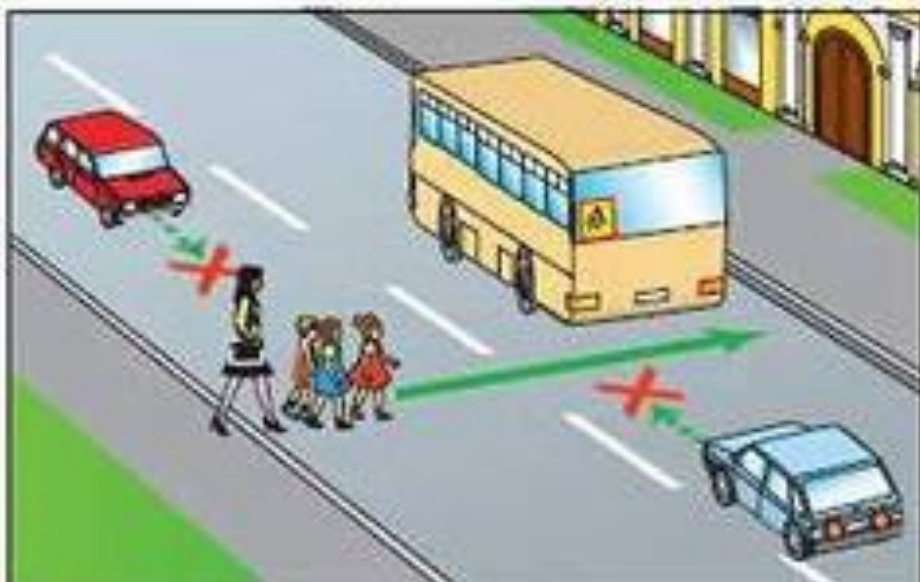
14.5 Во всех случаях, в том числе и вне пешеходных переходов, водитель обязан **пропустить слепых пешеходов**, подающих сигнал белой тростью.



14.6 Водитель должен уступить дорогу пешеходам, идущим к стоящему в месте остановки маршрутному ТС или от него (со стороны дверей), если посадка и высадка производится с проезжей части или с посадочной площадки, расположенной на ней.



14.7 Приближаясь к остановившемуся ТС с включенной аварийной сигнализацией, имеющему опознавательные знаки «Перевозка детей», водитель должен снизить скорость, при необходимости остановиться и пропустить детей.



В каком случае водитель транспортного средства, приближающегося к нерегулируемому пешеходному переходу, обязан уступить дорогу пешеходам?

- 1 Если пешеходы переходят дорогу.
- 2 Если пешеходы вступили на проезжую часть (трамвайные пути) для осуществления перехода.
- 3 В обоих перечисленных случаях.

Где необходимо остановиться, если сразу за пешеходным переходом образовался затор?

- 1 На пешеходном переходе, если нет пешеходов.
- 2 Непосредственно перед пешеходным переходом.
- 3 Не ближе 5 м до пешеходного перехода.

Подъехав к трамваю попутного направления, остановившемуся у посадочной площадки, которая расположена посередине дороги, водитель должен:

- 1 Уступить дорогу пешеходам, идущим к трамваю или от него.
- 2 Остановиться и продолжить движение только после закрытия дверей трамвая.
- 3 Остановиться и продолжить движение только после начала движения трамвая.

При приближении к остановившемуся транспортному средству с включенной аварийной сигнализацией, которое имеет опознавательные знаки "Перевозка детей", водитель должен:

- 1 Снизить скорость.
- 2 При необходимости остановиться и пропустить детей.
- 3 Осуществить все перечисленные действия.