

# ESET NOD32 Antivirus



Логотип



# История

---

- **ESET NOD32** — антивирусный пакет, выпускаемый словацкой фирмой ESET.
- Первая версия была выпущена в конце 1987 года.
- Название изначально расшифровывалось как **«Nemocnica na Okraji Disku»** («Больница на краю диска», перифраз названия популярного тогда в Чехословакии телесериала «Больница на окраине города»)





# Обеспечение и использование

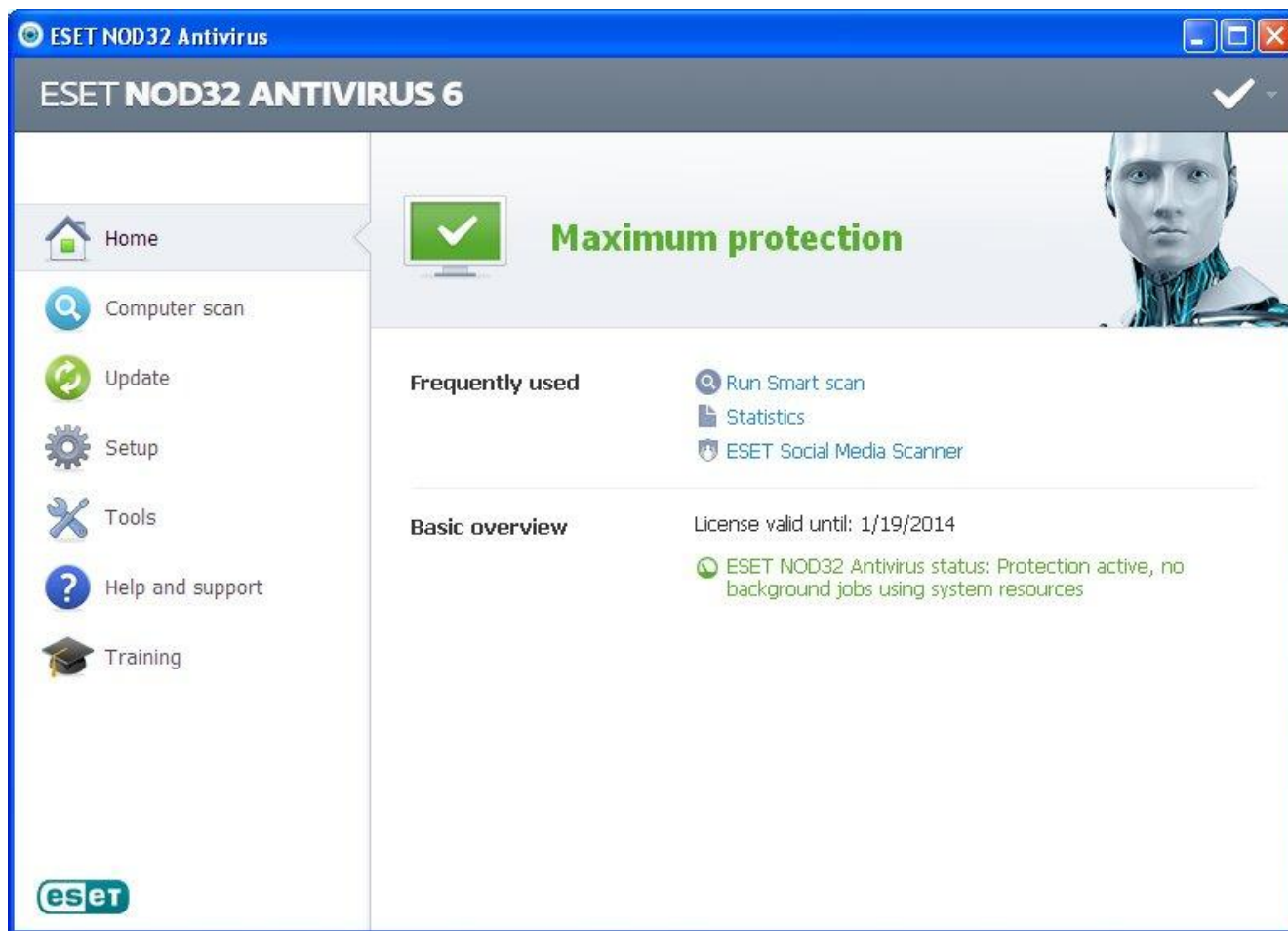
---

- ESET NOD32 обеспечивает защиту от вирусов, а также от других угроз, включая троянские программы, черви, spyware, adware, фишинг-атаки.
- В ESET NOD32 используется патентованная технология ThreatSense, предназначенная для выявления новых возникающих угроз в реальном времени.
- При обновлении баз используется ряд серверов-зеркал, при этом также возможно создание внутрисетевого зеркала обновлений, что приводит к снижению нагрузки на интернет-канал. Для получения обновлений с официальных серверов необходимы имя пользователя и пароль, которые можно получить, активировав свой номер продукта на странице регистрации регионального сайта.
- Наравне с базами вирусов NOD32 использует эвристические методы, что может приводить к лучшему обнаружению ещё неизвестных вирусов.





# Скриншот программы ESET NOD32 Antivirus 6



# Состав версий 2. x и 3. x



- 
- **Antivirus MONitor (AMON):** Резидентный сканер, который автоматически проверяет файлы при доступе к ним.
  - **NOD32:** Сканер по запросу, который можно запустить вручную для проверки отдельных файлов или разделов диска.
  - **Internet MONitor (IMON):** Резидентный сканер, работающий на уровне Winsock и препятствующий попаданию зараженных файлов на диски компьютера. Данный модуль проверяет HTTP-трафик и входящую почту, получаемую по протоколу POP3. Может конфликтовать с некоторыми службами Windows Server и с межсетевыми экранами (например, Kerio WinRoute).
  - **E-mail MONitor (EMON):** Дополнительный модуль для проверки входящих/исходящих сообщений через интерфейс MAPI, например, в Microsoft Outlook и Microsoft Exchange.
  - **Document MONitor (DMON):** Использует запатентованный интерфейс Microsoft API для проверки документов Microsoft Office (включая Internet Explorer).





# Состав версии 4.x

- 
- **Модуль защиты от вирусов и шпионских программ:** В этом модуле используется ядро сканирования на основе технологии ThreatSense.
  - **Персональный брандмауэр:** Персональный брандмауэр отслеживает весь трафик между защищаемым компьютером и другими компьютерами сети.
  - **Модуль защиты от нежелательной почты:** Модуль защиты от нежелательной почты ESET.
  - **ESET SysRescue:** Он предназначен главным образом для работы с трудноудаляемыми вирусами.
  - **ESET SysInspector:** Когда для отправки запроса в службу поддержки клиентов используется раздел «Справка и поддержка», можно добавить снимок состояния компьютера в ESET SysInspector.
  - **Защита документов:** Функция защиты документов сканирует документы Microsoft Office перед их открытием, а также проверяет файлы, автоматически загружаемые браузером Internet Explorer, например элементы Microsoft ActiveX.





# Состав версии 5.x



- **ESET Live Grid:** Обеспечивают надежную защиту от Интернет-угроз и вредоносных программ в режиме реального времени.
- **Parental Control:** Защищает Вашу семью от потенциально нежелательного веб-контента, блокируя определенные категории веб-сайтов.
- **Enhanced Media Control:** Автоматическое сканирование всех USB-носителей, карт памяти, CD/DVD-дисков.
- **Advanced HIPS Functionality:** Позволяет настраивать поведение системы в целом и каждой её части. Пользователи могут установить правила для системной регистрации, процессов, приложений и файлов.
- **Gamer Mode:** Обеспечивает автоматический переход в «беззвучный» режим во время работы в полноэкранном режиме.
- **Optimized Startup Procedure:** Новое поколение продуктов ESET минимально влияет на процесс загрузки компьютера, что позволяет пользователю незамедлительно начать работу.







ESET NOD32 Antivirus

## ESET NOD32 ANTIVIRUS 5

Home

- Home
- Computer scan
- Update
- Setup
- Tools
- Help and support

### Maximum protection

	<b>Computer</b>	✓ Maximum protection
	<b>Web and email</b>	✓ Maximum protection

**Frequently used**  
[Run Smart scan](#)  
[Statistics](#)

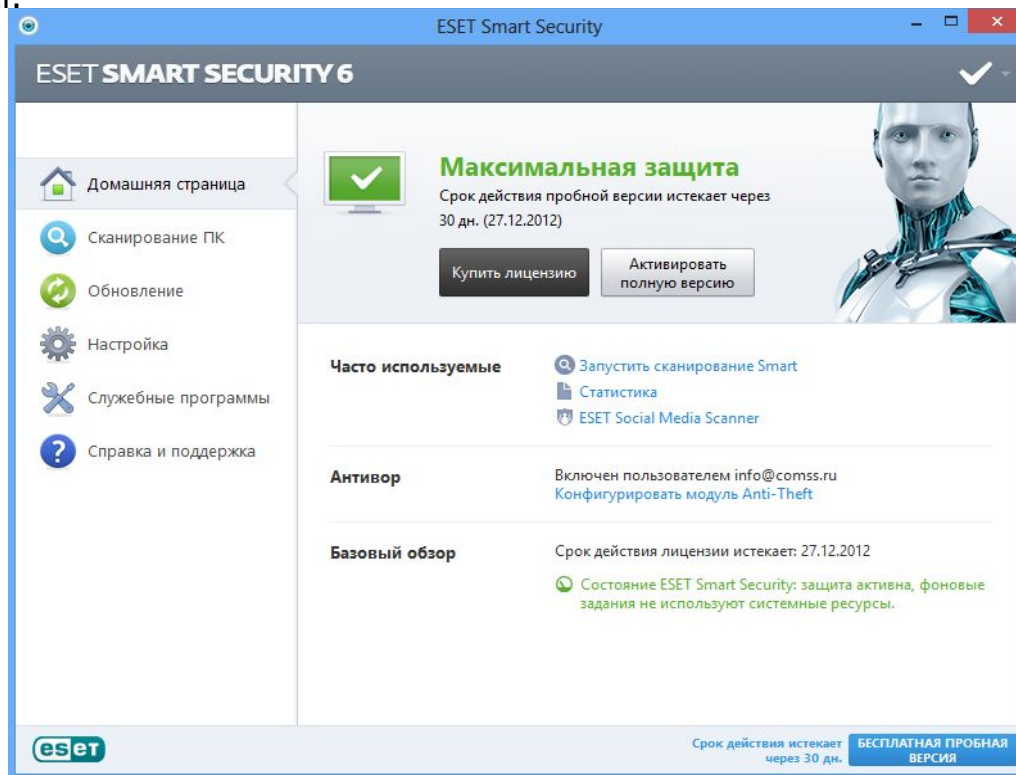
License valid until: **8/30/2012**



# Состав версии 6.x



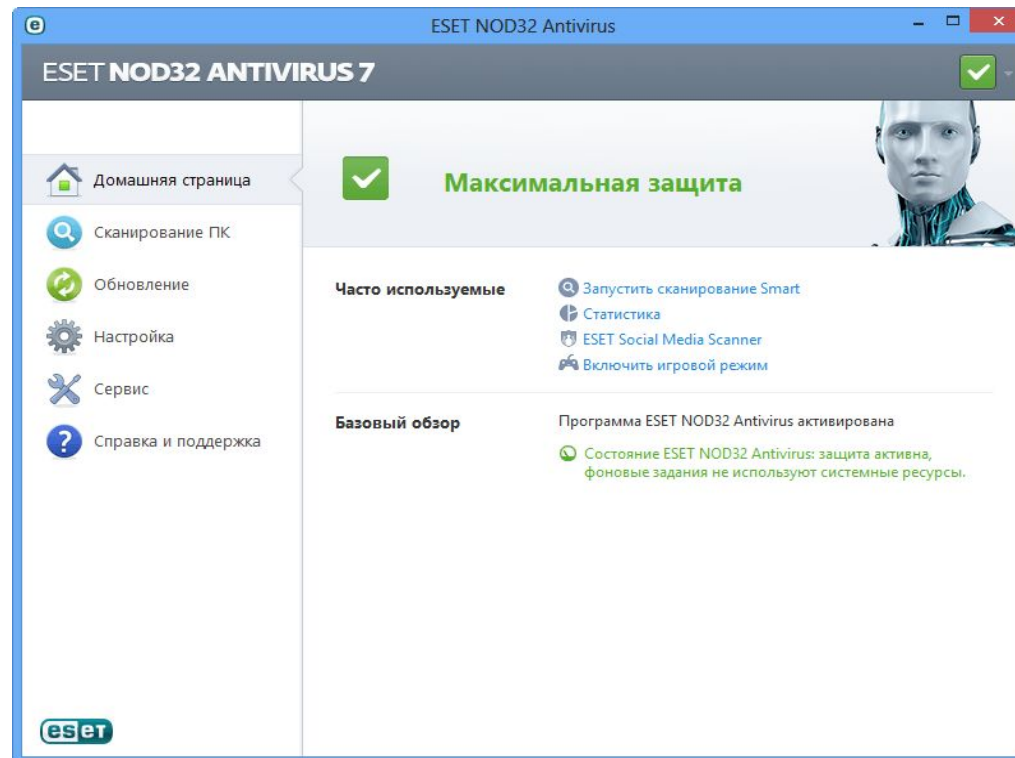
- **Idle-State Scanning:** Технология дает возможность автоматически включать сканирование в то время, когда компьютер пребывает в состоянии блокировки, либо завершения работы.
- **Anti-Theft:** Функция Антивор позволяет обнаружить местоположение и вернуть потерянный или украденный ноутбук или компьютер.
- **ESET Social Media Scanner:** Модуль защиты для социальных сетей Facebook и Twitter.





# Состав версии 7.x

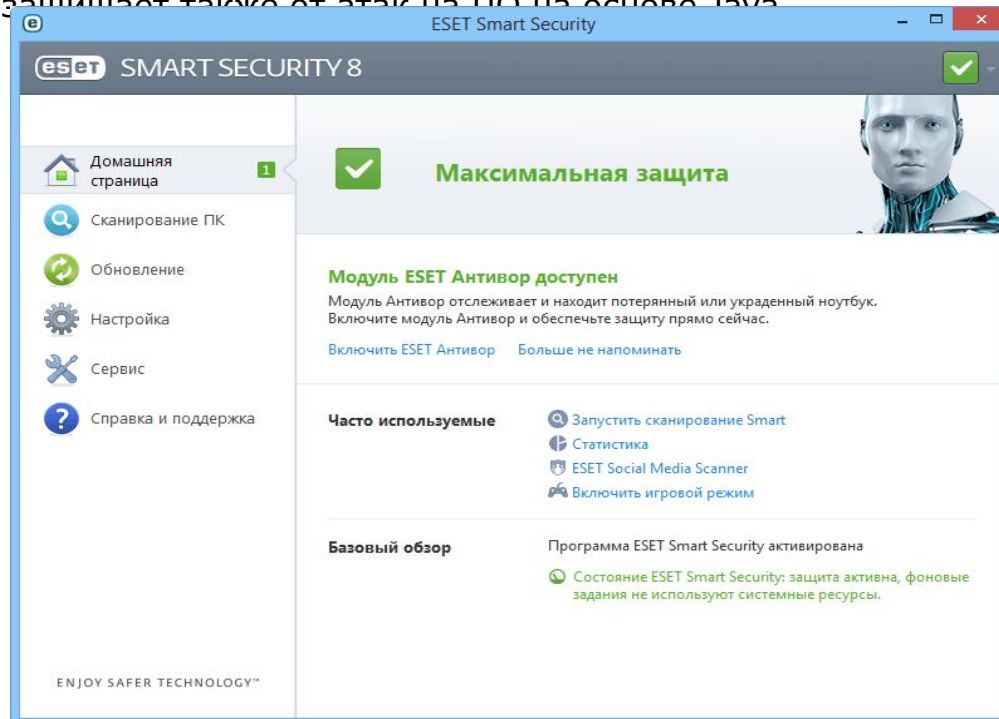
- **Enhanced Operation Memory Scanning:** Технология защищает пользователя от скрытой установки шпионского и вредоносного программного обеспечения на компьютер.
- **Exploit Blocker:** Технология «Защита от эксплойтов» - это эффективный метод обнаружения неизвестных угроз и уязвимостей нулевого дня в популярных программных продуктах. Она фокусируется на наиболее распространённом ПО, включая веб-браузеры, PDF-редакторы, почтовые клиенты, документы Microsoft Office.





# Состав версии 8.x

- **Botnet Protection:** Новый модуль «Защита от ботнетов» в комплексном решении ESET NOD32 Smart Security распознает кибератаки, защищает от проникновения вредоносных ботнет-программ, предотвращает сетевые атаки и спамерские рассылки.
- **Enhanced Exploit Blocker:** Технология «Защита от эксплойтов» уже зарекомендовала себя как эффективный метод обнаружения неизвестных угроз и уязвимостей нулевого дня в популярных программных продуктах. Она фокусируется на наиболее распространённом ПО, включая веб-браузеры, PDF-редакторы, почтовые клиенты, документы Microsoft Office. Новое поколение ESET NOD32 защищает также от атак на ПО на основе Java.





# Состав версии 9.x

- **Защита интернет-банкинга:** Данная функция автоматически определяет, когда пользователи посещают сайты интернет-банкинга или страницы оплаты платежных систем и запускает защищенный браузер.
- **Поддержка сетевых подписей:** Сетевые подписи позволяют быстро обнаружить и заблокировать вредоносный трафик, связанный с ботами и эксплойтами.
- **Обновленный пользовательский интерфейс:** Пользовательский интерфейс получил значительно измененный дизайн и был упрощен на основе результатов тестирования юзабилити.

