

Қазақстан Республикасы Шымкент қаласы
Оңтүстік Қазақстан медициналық Колледжі

ПРОЛИЖДІҢ -
ИННОВАЦИЯЛЫҚ
ПРОФИЛАКТИКАСЫ
(СМАРТ КЕРЕУЕТ)

Автор: СҮЛЕЙМЕН Ш.С

Ғылыми жетекшісі: Аннаоразов Ы.А

Пролиждің асқынулары

- Гангрена
- Токсикалық инфекция
- Жаралы миаз
- Флегмона
- Тері рагы
- Эррозивті қан кету

Гангрена



Сепсис



Тері рагы



Флегмона



Пролиждің пайда болуы

Арқамен жатқан кезде:

- Құйымшақ
- жауырын
- желке
- өкше

Отырған кезде:

- жауырын
- аяқтың табаны

Бір жақ бүйірімен жатқанда:

- Жамбас сүйегі
- емізік тәрізді өсінді

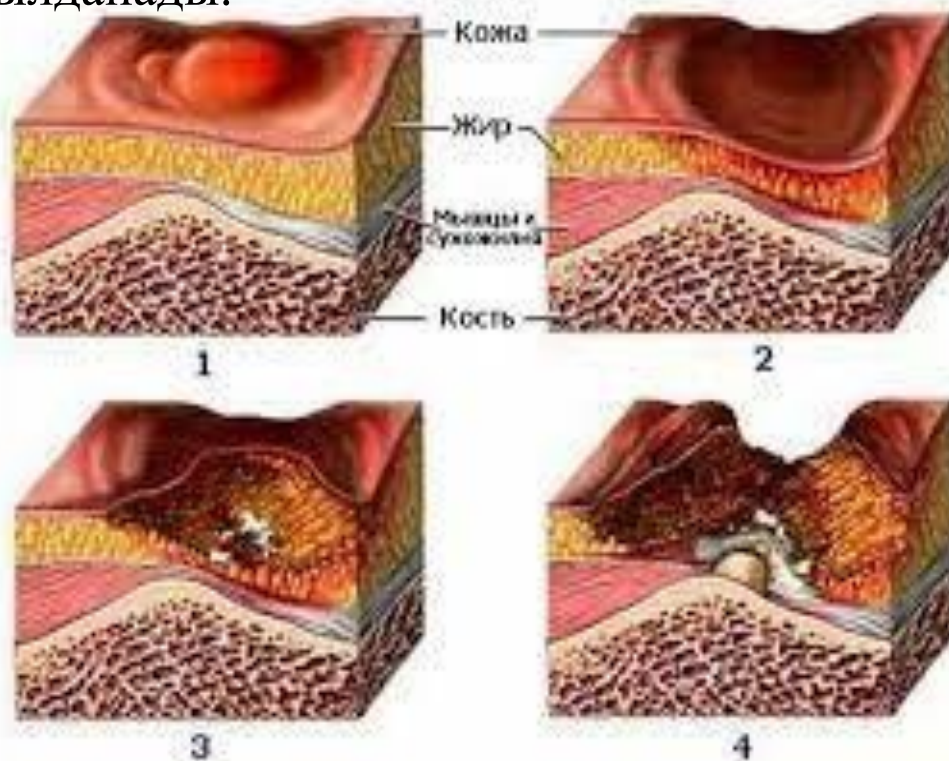


1-дәрежесі. Эпидермалды және тері қабаттарының зақымдалуымен шектеледі. Терінің сыртқы қабаты зақымданбайды. Сыртқы күштердің әсері қайтса да тұрақты түрде қалатын терінің қызаруымен, онда- көкшіл қызғылт дақтардың пайда болуымен сипатталады. Консервативті ем жүргізіледі.

2-дәрежесі. Терінің сыртқы қабатының және тері асты май қабатының тұтастығы бұзылады. Тұрақты гиперемия және көкшіл-қызғылт дақтар сақталады. Эпидермистің алынуы байқалады. Бұл дәрежеде де консервативті ем қабылданады.

3-дәрежесі. Тері қабаты түгелімен зақымданып, бұлшық ет қабатын да бұлшық етті де қамтиды.

4-дәрежесі. Барлық жұмсақ тіндердің зақымдалуымен сипатталады. Сіңір және сүйектердің зақымдануы байқалады.







Статистика

- Пролижденген науқастар **70-90%** кездеседі.
- Көп науқастар септикалық инфекция арқылы **3-7%** жұқтырады.
- АҚШ, Ұлыбритания елдерінде науқастар пролижден **16%** зақымданады. Егерде науқастарда жақсы күтім жасалса, ауру **8,1%** түседі .
- 95% пролиждін алдын алуға болады.

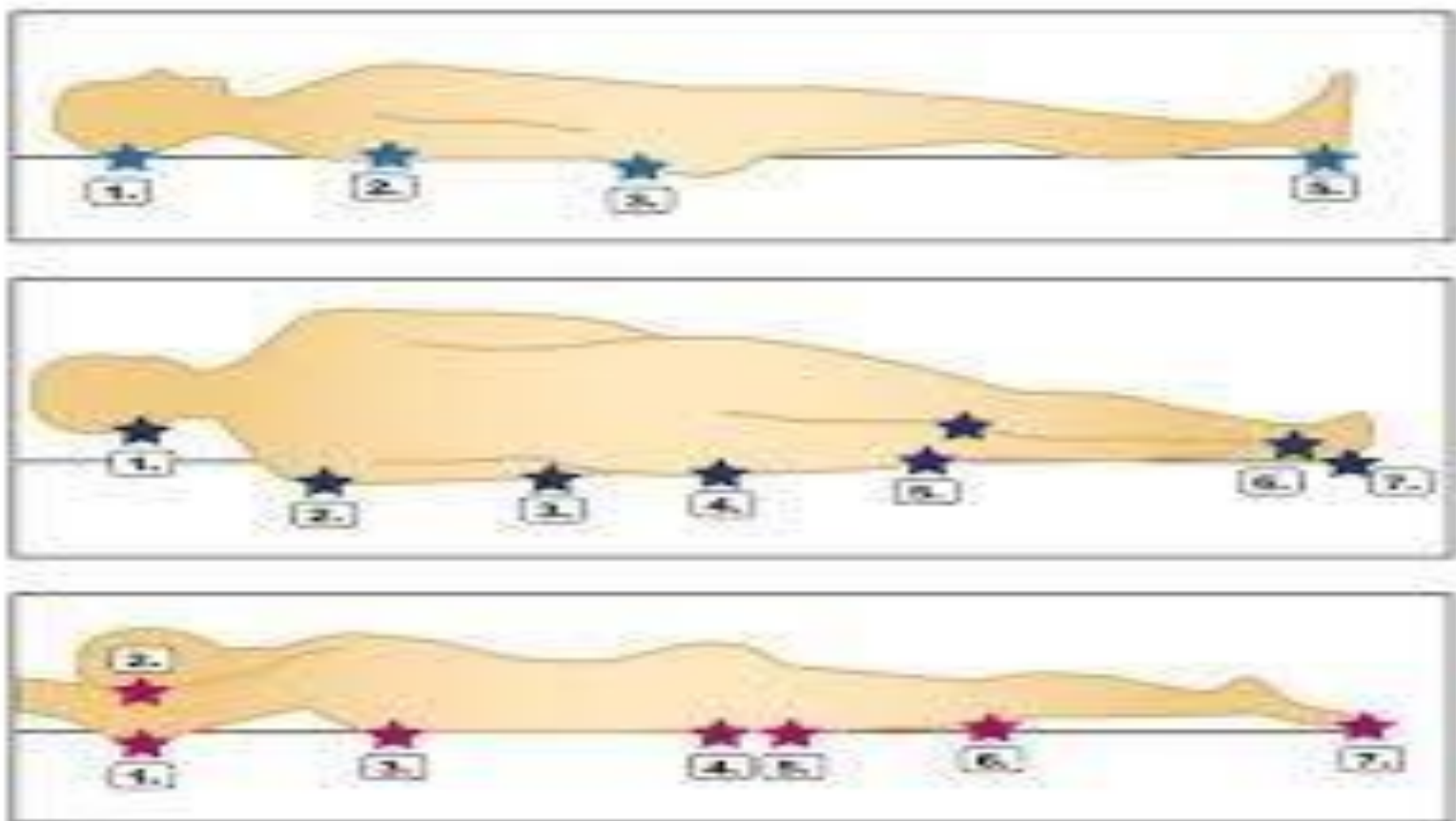
Пролиждің алдын алу

1.Күтім 2.Майлар 3.Массаж



Ұлпаға түсетін қысымды азайту

Қатты төсеніште жатқанда қысымның таралуы және жұмсақ төсеніште жатудағы қысымның төмендеуінің эффективтілігі



Смарт кереует

Пролиждің алдын алады және пайда болуына қарсы.



- Смарт кереует наукастардың денсаулық корсеткіштерін өлшеу білу үшін көптеген датчиктермен қамтылған:
 - Окселерометр
 - Аймақтық локаатор
 - Таразы
 - Температура өлшегіш
 - Жылытқыштар
 - Кереуетті қозғалтатын 4 жақтық двигатель мен және көп деген резистерлер мен индикаторлар мен қамтылған.
-
- Кереует датчиктери мен индикаторлардың көмегі мен үстінде жатқан науқастың салмағын, бойының ұзындығын, дене бітімін өлшейді және бұған қоса дәрігер өз қосымша көрсеткіштерін сенсорлық дисплейдің көмегі мен еңгізе алады.
 - Барлық корсеткіштері бар кереует науқастың жеке өзіне арналған жоспар қойып, пролеждің алдын алуға арналған гимнастикалық кыймылдарын науқасқа жоспар мен қайталап тұрады.

Қортынды

1. Пролежді төмендету мақсатында смарт кереуетті қолдану.
2. Смарт кереуетті пайдалана отырып, пролиждің кездесуін төмендету.
3. Медицина саласында смартгаджеттерді пайдалана білу және сол гаджеттерді ұиымдастыру.

Әдебиеттер тізімі

1. Билич Г.Л., Крыжановский В.А. Биология. Полный курс: В 3 т. – М.: «Оникс 21 век», 2002.
2. Кемп Б., Армс К. Введение в биологию. – М.: Мир, 1986.
3. Грин Н., Стаут У., Тейлор Д. Биология: В 3 т. – М.: Мир, 1990. Т.1 – 3.
4. Константинов В. М. Общая биология. Учебник. М.: Академия, 2004.
5. Павловский Е. Н. Руководство по паразитологии человека с учением о переносчиках трансмиссивных болезней. М.: Наука, 1946.
6. Пименова И. Н., Пименов А. В. Лекции по биологии. Учебное пособие. М.: Лицей, 2003.
7. Ржевская Р. А. Медицинская биология. Конспект лекций. М.: Приор-издат., 2005.

НАЗАРЛАРЫҢЫЗҒА
РАХМЕТ!

