

История развития психопатологии в России

Подготовлено Рыжкович
Полиной студенткой 2-ого
курса группы Тифло

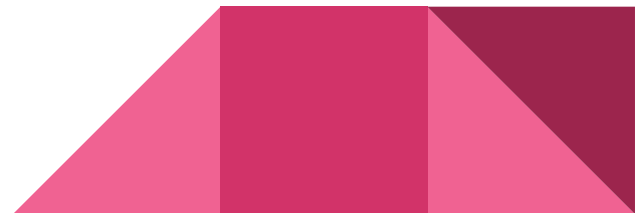
Ученик В.Вундта — отечественный психиатр В.Ф. Чиж после возвращения из Германии в 1885 г. создает первый в России (в Петербурге, в больнице св. Пантелеймона) кабинет, предназначенный для экспериментальных психологических исследований. Позднее он наследует лабораторию Крепелина в Дерпте (Тарту), где со своими последователями также продолжает проводить многочисленные эксперименты.



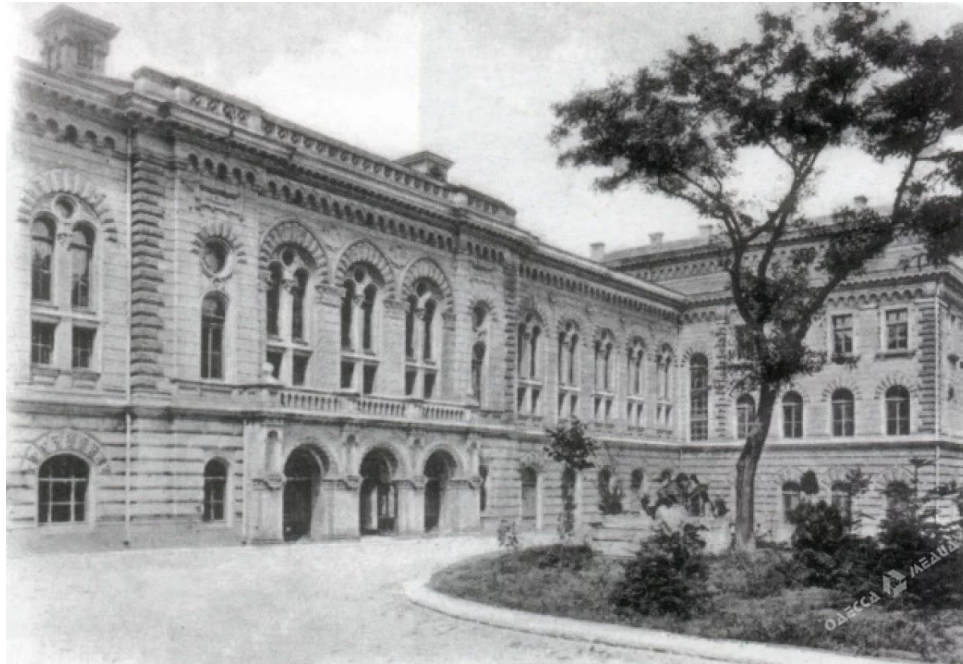
Къ двадцатипятилѣтню больницы св. Пантелеймона въ СПб. 5. Главное здание.
По фот. I. Опуль.

Недавно исполнилось двадцатипяти-
лѣтне со дня основанія городской боль-
ницы св. Пантелеймона на Удѣльной
станціи близъ С.-Петербурга, предназна-
ченной для призрѣнія и леченія душев-
но-больныхъ.

В 1885-1886 гг. Владимир Михайлович Бехтерев (1857-1927) (психиатр по образованию, родоначальник экспериментальной психологии и основоположник патопсихологии) и Сергей Сергеевич Корсаков (1854-1900) при психиатрических клиниках открывают лаборатории в Казани, Москве и Санкт-Петербурге, а в 1907-1908 гг. В. М. Бехтерев в Санкт-Петербурге организывает Психоневрологический институт, позднее получивший его имя, и Институт по изучению мозга и психической деятельности (1918). Важную роль для будущей психопатологии сыграло то, что В.М. Бехтеревым впервые в отечественной психологии была сформулирована идея комплексного исследования человека не только различными науками, но и с использованием многоуровневого сравнительного анализа данных, характеризующих проявления человека в норме и в патологии. В экспериментальных условиях и во время клинических исследований В.М. Бехтеревым и его учениками сопоставлялись отклонения и видоизменения психики с ее проявлениями у здоровых людей. Примечательно то, что в организованном В.М. Бехтеревым Психоневрологическом институте одновременно читались курсы общей психопатологии и патологической психологии, то есть за ними уже тогда усматривались разные дисциплины.



Во всех этих лабораториях работали врачи-невропатологи и психиатры, совмещавшие свои психологические исследования с врачебной практикой в клинике. Исключение составляла психологическая лаборатория в Новороссийском университете (в Одессе), которая, в отличие от других, была создана на историко-филологическом факультете (1896) профессором философии Николаем Николаевичем Ланге (1858-1921) с целью развития психологии как объективной науки и преподавания ее как дисциплины.



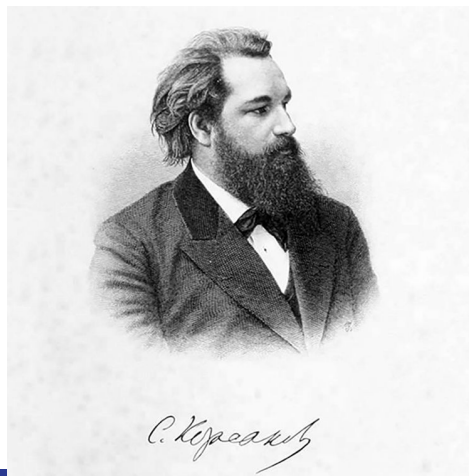
Николай Яковлевич Грот (1852-1899) — профессор Московского университета, исходил из того, что психология должна быть объективной естественной экспериментальной наукой, что именно она должна лежать в основе наук о человеке. Грот был активным сторонником практического использования психологии, ее связи с педагогикой, медициной и юриспруденцией. В своей работе «Основания экспериментальной психологии» [1896] Грот писал, что развитие экспериментальной психологии имеет большое значение не только для будущего развития психологии, но и для всех гуманитарных наук, что новое развитие психологической науки связано с объединением, конвергенцией разных психологических теорий на основе эксперимента



Вскоре в Университете Св. Владимира в Киеве под руководством философа и психолога Георгия Ивановича Челпанова (1862-1936) начинает действовать психологический семинарий, при котором организуются лабораторные занятия для студентов, а в 1907 г., когда Г. И. Челпанова приглашают на должность профессора в Московский университет, семинарий и кабинет переводятся туда. Еще несколько лет спустя, в 1914 г., на их базе создается один из лучших по устройству и оснащению в мире Психологический институт.



Одним из основоположников московской школы психиатрии и приверженцем экспериментального направления в изучении душевных процессов был и С.С. Корсаков, инициатор создания первого в России «Журнала невропатологии и психиатрии». Он придерживался мнения, что только знание основ психологической науки делает возможным правильное понимание распада психической деятельности душевнобольного. В 1889 г. на Парижском конгрессе по психиатрии он впервые не только описал характерные расстройства памяти, но и предложил гипотезу о ее механизмах. Другая известная патопсихологическая работа С.С. Корсакова посвящена психике микроцефалов, характерной чертой которой он считал преобладание более примитивных ассоциаций над ассоциациями «по смыслу». В 1895 г. по инициативе С.С. Корсакова создается психологическая лаборатория при психиатрической клинике Московского университета. Заведовать ею стал ближайший помощник С.С.Корсакова А.А. Токарский (1859-1901).



Русский психиатр, Федор Егорович Рыбаков (1868-1920) выпускает первый в России сборников психологических методик.

Еще раньше в российской науке благодаря трудам Ивана Михайловича Сеченова (1829-1905) формируются прогрессивные идеи, построенные на новом представлении о рефлекторной деятельности мозга, о родственности психического и физиологического, об обусловленности поведения внешними влияниями.

Преемники И.М.Сеченова — Иван Петрович Павлов (1849-1936) и В.М. Бехтерев продолжили изучение психики с позиции экспериментальной психологии. В дальнейшем И.П. Павлов отнес свои исследования к учению о высшей нервной деятельности, а В.М. Бехтерев — к рефлексологии (1904), стремившейся для научных выводов использовать исключительно объективные методы. Здесь имелась в виду не только регистрация рефлексов, но и соотнесение их с теми внешними раздражителями, которые служили первоначальными источниками реакции. В рефлексологии начинает просматриваться тенденция замены психологии как науки учением об условных рефлексах и объяснения всех форм сознательной деятельности людей законами образования и функционирования условных рефлексов независимо от сложности совершаемых человеком действий.



На патопсихологические исследования существенное влияние оказали идеи Льва Семеновича Выготского (1896-1934), ставшего инициатором ряда работ, в которых изучалось смысловое и системное строение психики, были очерчены закономерности распада высших психических функций на различных ступенях развития. Сам Л.С. Выготский руководил патопсихологической лабораторией при Московском отделении ВИЭМ на базе клиники имени С.С. Корсакова. Он экспериментально исследовал психологию умственной отсталости, что дало материал, имевший принципиальное значение для построения теории о связи познавательной и мотивационной сфер. Одна из многочисленных заслуг Л.С. Выготского состоит в том, что он первым ввел в область детской психологии исторический принцип, реализованный в культурно-исторической концепции развития психики.



С 1960-х гг. по всей стране начинают открываться факультеты психологии, что заметно оживляет интерес к клиническим аспектам этой науки и привлекает значительное число молодых специалистов в сферу психопатологии, делает востребованными знания, накопленные на предыдущих этапах в русле познания психических отклонений вообще и отклонений в психическом развитии в частности.

