

Вопрос №3

- Типы и размеры свиноводческих хозяйств.

Свиноводческие хозяйства различаются по:

- 1. назначению,**
- 2. размеру,**
- 3. завершенности
производства,**
- 4. источникам поступления
кормов.**

племенные

- выращивают молодняк на племенные цели



товарные

- выращивают свиней для производства продукции



1. По назначению они
подразделяются

2.по размеру

● Фермы до
12тысяч голов



● Комплексы
более **12** тысяч
голов



3. по степени завершенности производства

- 1. хозяйства с законченным циклом**
- 2. специализированные откормочные**
- 3. специализированные репродуктивные**

**3. по степени
завершённости**



специализированные

**хозяйства с
законченным
циклом**

откормочные

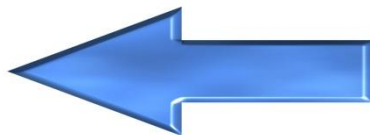
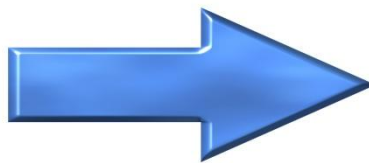
репродукторные

ЗАПОМНИТЕ!!!

*с законченным циклом
производства*



*с законченным циклом
производства*



*специализированные
откормочные хозяйства*



специализированные репродукторные



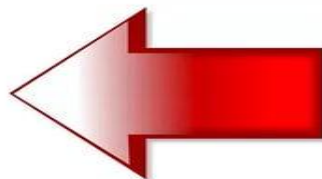
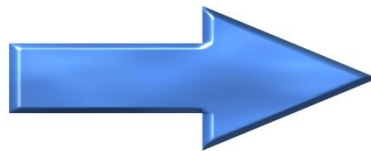
4. по источникам поступления кормов

- **внутрихозяйствен
ные**
- **межхозяйственные**
- **государственные**

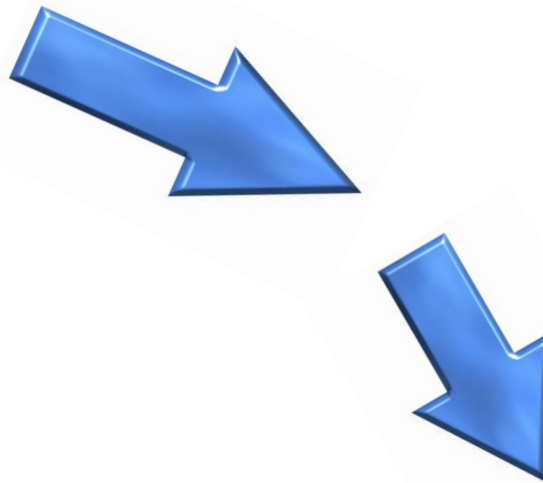
Внутрихозяйственные



МЕЖХОЗЯЙСТВЕННЫЕ



ГОСУДАРСТВЕННЫЕ



В племенном свиноводстве

имеются хозяйства ■

1. племенные
заводы,
2. племенные
фермы,
3. СГЦ

Племенные заводы получают и выращивают высокоценных племенных животных для собственных нужд и продажи в другие хозяйства.

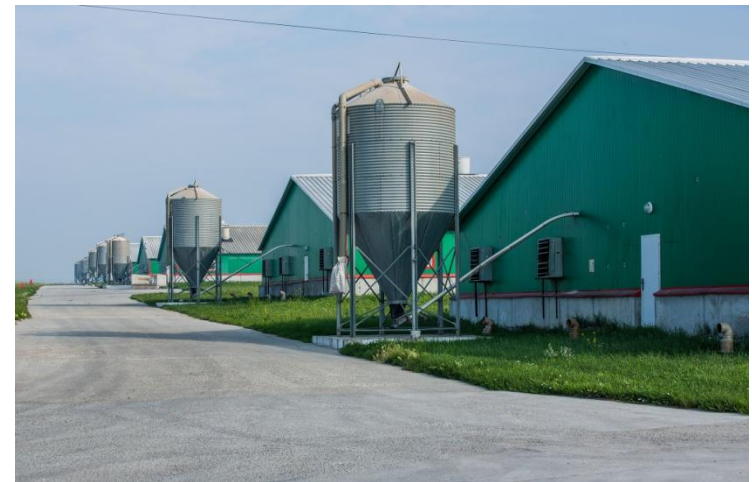
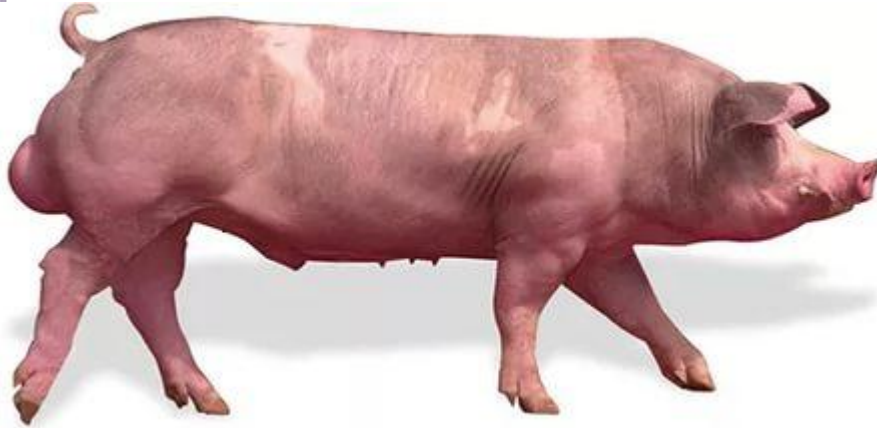


племенные фермы

помесных и гибридных свинок для товарных хозяйств



селекционно-гибридный центр снабжает
промышленные комплексы не только
хрячками, но и свинками.



5 селекционно-гибридных центров:

1. СГЦ «**Западный**» Брестского района,
2. СГЦ «**Заднепровский**» Оршанского района,
3. СГЦ «**Заречье**» Рогачевского
4. СГЦ «**Василишки**» Щучинского района
5. СГЦ «**Вихра**» Мстиславского района