

# ПРАКТИЧЕСКАЯ РАБОТА №

# 7

## ИЗУЧЕНИЕ ЖИЗНЕННОГО ЦИКЛА ПЕЧЕНОЧНОГО СОСАПЫШКА



Длина до 30 мм, ширин 8-13 мм. Паразитирует в печени

# ЦЕЛЬ РАБОТЫ:

- Изучить жизненный цикл печеночного сосальщика

## ОБОРУДОВАНИЕ:

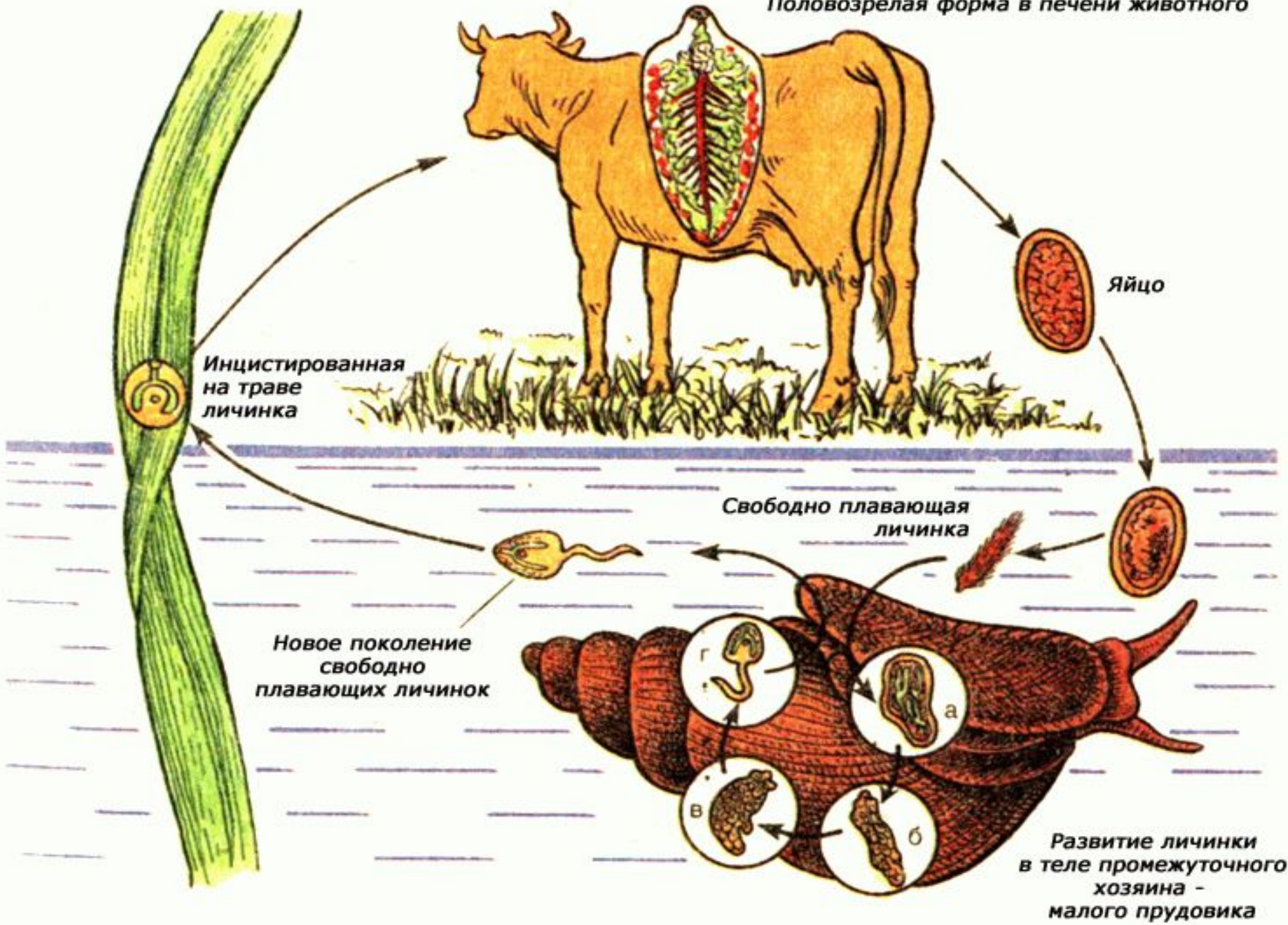
- видеоматериал: «Жизненный цикл печеночного сосальщика»

- учебник «Класс сосальщики» (с. 115)

# ХОД РАБОТЫ:

1. Посмотрите видеоматериал «Жизненный цикл печеночного сосальщика»
2. Зарисуйте жизненный цикл печеночного сосальщика, подпишите все стадии развития, укажите основного и промежуточного хозяина
3. Сделайте вывод, опираясь на текст учебника с. 115, ответив на вопрос: в чем проявляется специализация класса сосальщико

Половозрелая форма в печени животного



Яйцо

Свободно плавающая личинка

Новое поколение свободно плавающих личинок

Инцистированная на траве личинка

Развитие личинки в теле промежуточного хозяина - малого прудовика

# ВЫВОД:

- Специализация класса проявляется в наличии специальных приспособлений для прикрепления к телу хозяина (присоски, крючья, шипы), в высоком развитии половой системы, сложных циклов развития со сменой хозяев, а также в упрощении органов чувств