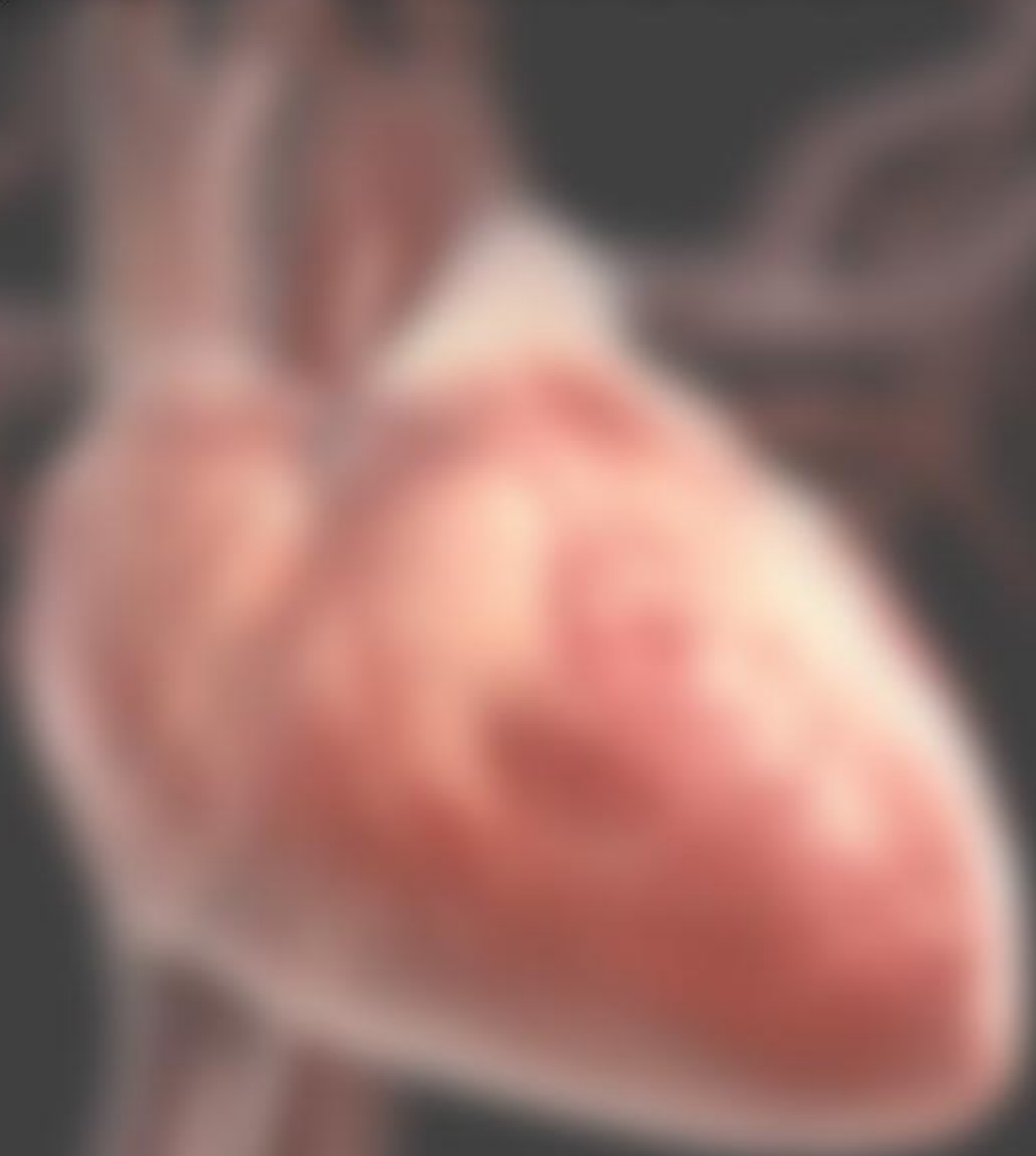


# Сосуды основания сердца

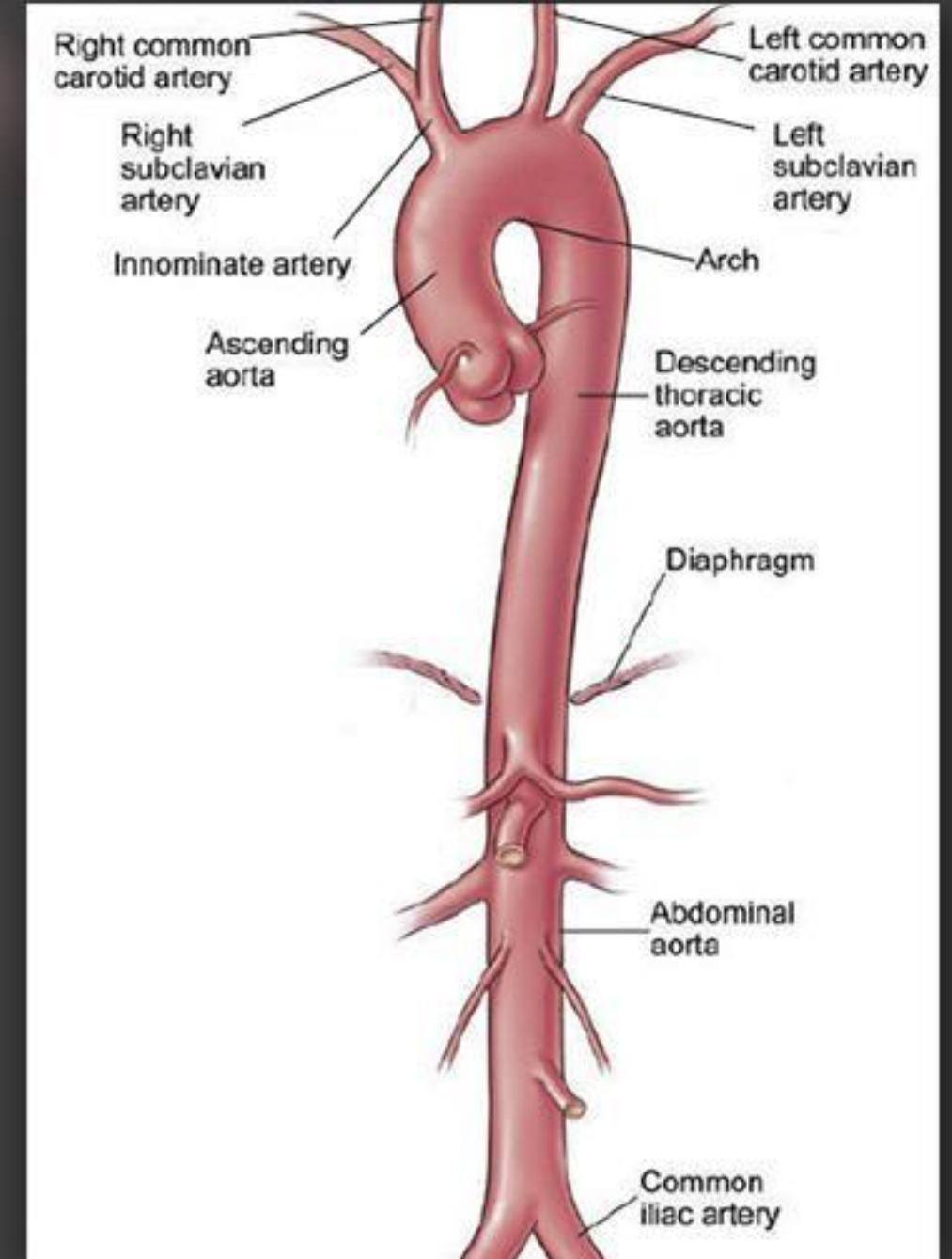
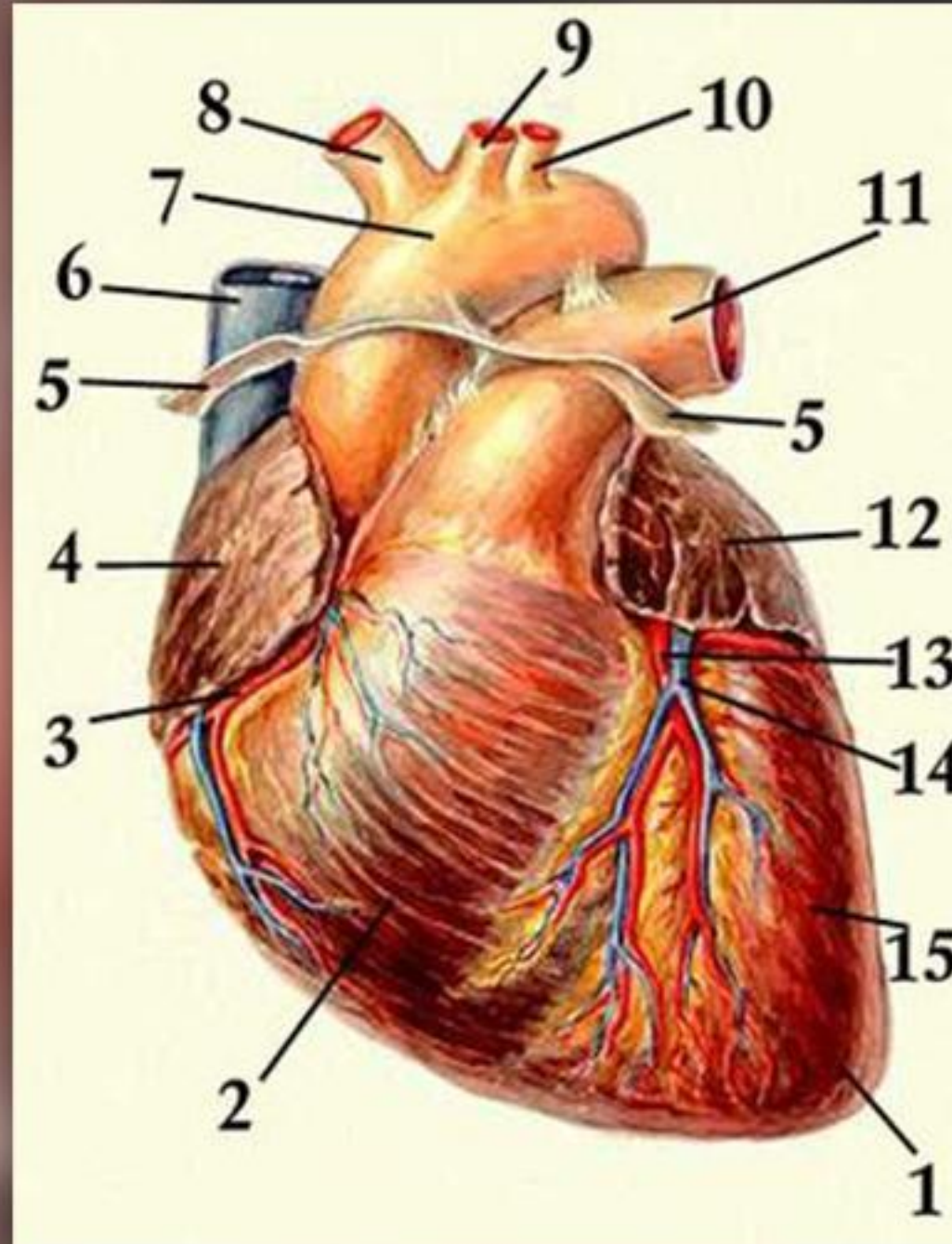


# АОРТА

Аорта - самый большой непарный артериальный сосуд большого круга кровообращения.

Аорту подразделяют на три отдела: восходящую часть аорты, дугу аорты и нисходящую часть аорты.

Нисходящая часть делится на грудную и брюшную части

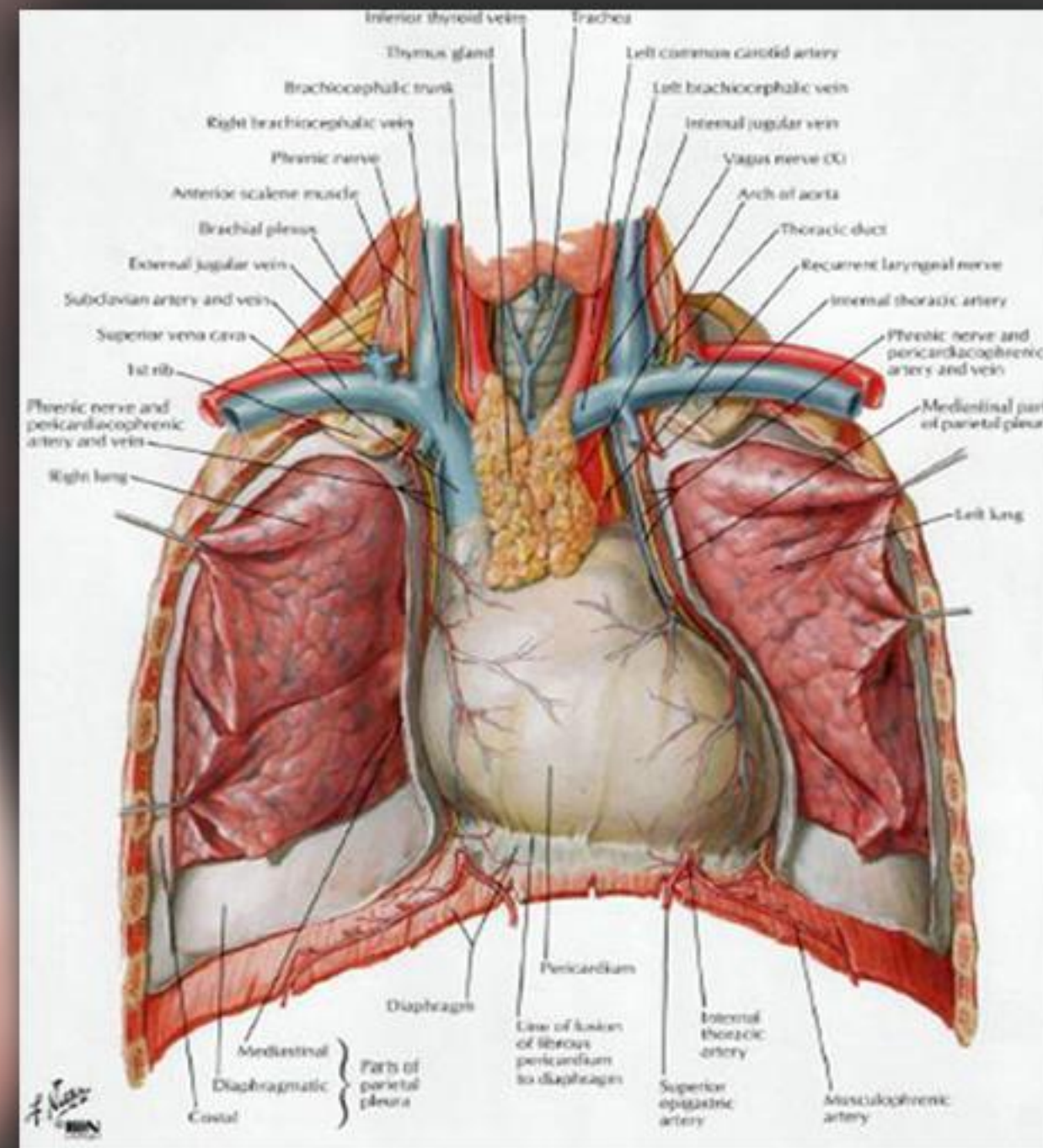


# Верхняя полая вена

Короткий бесклапанный сосуд диаметром 21-25мм и длиной 5-8см, который образуется в результате слияния правой и левой плечеголовных вен позади места соединения хряща I ребра с грудиной.

На уровне соединения III правого хряща с грудиной впадает в правое предсердие.

Впереди вены находятся тимус и покрытая плеврой медиастинальная часть правого легкого.

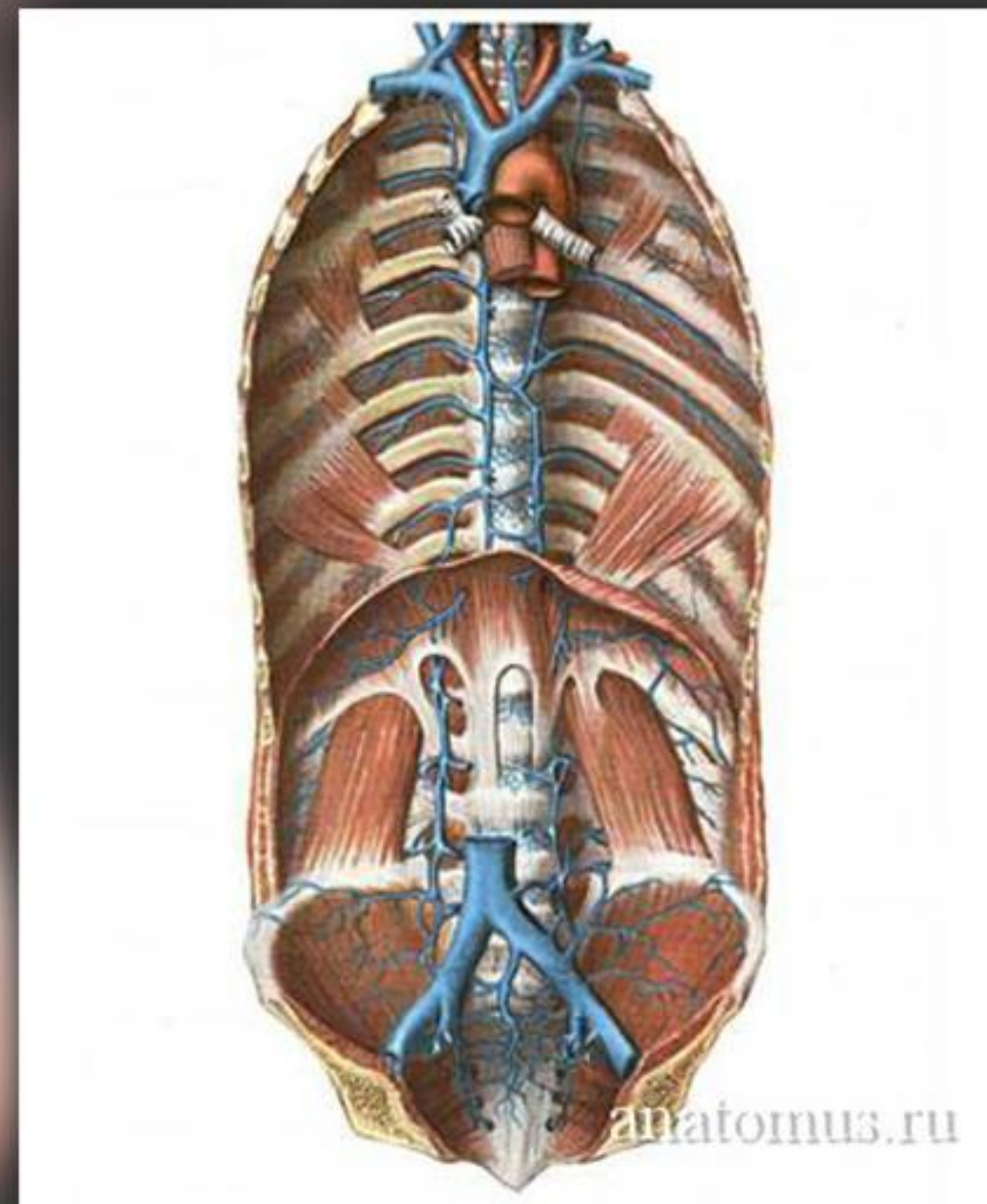


# Верхняя полая вена

Слева - восходящая часть аорты, а задней стенкой верхняя полая вена соприкасается с передней поверхностью корня легкого.

В верхнюю полую вену впадает справа непарная вена, а слева мелкие средостенные и перикардальные вены.

Верхняя полая вена собирает кровь от трех групп вен: вен стенок грудной и частично брюшной полостей, вен головы и шеи и вен обеих верхних конечностей.



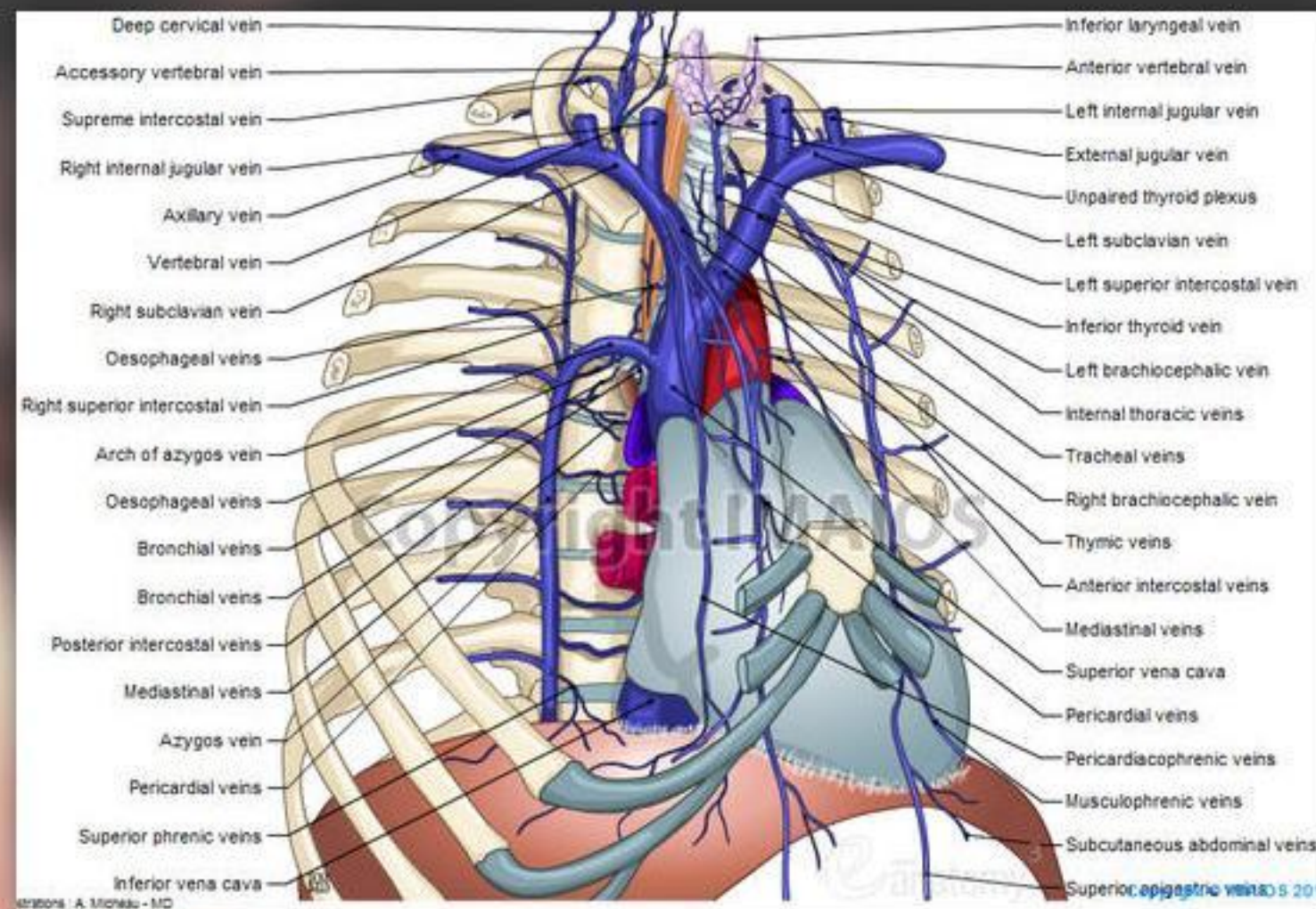
# Непарная вена

**Непарная вена** - является продолжением правой восходящей поясничной вены, которая проходит между мышечными пучками правой ножки поясничной части диафрагмы в заднее средостение.

Позади и слева от непарной вены находятся позвоночный столб, грудная часть аорты и грудной проток, а так же правые задние межреберные артерии.

Впереди вены лежит пищевод. На уровне IV-V грудных позвонков непарная вена огибает сзади корень правого легкого, направляется вперед и вниз и впадает в верхнюю полую вену.

В непарную вену впадает полунепарная вена и вены задней стенки грудной полости: правая верхняя межреберная вена, задние межреберные вены, а так же вены органов грудной полости

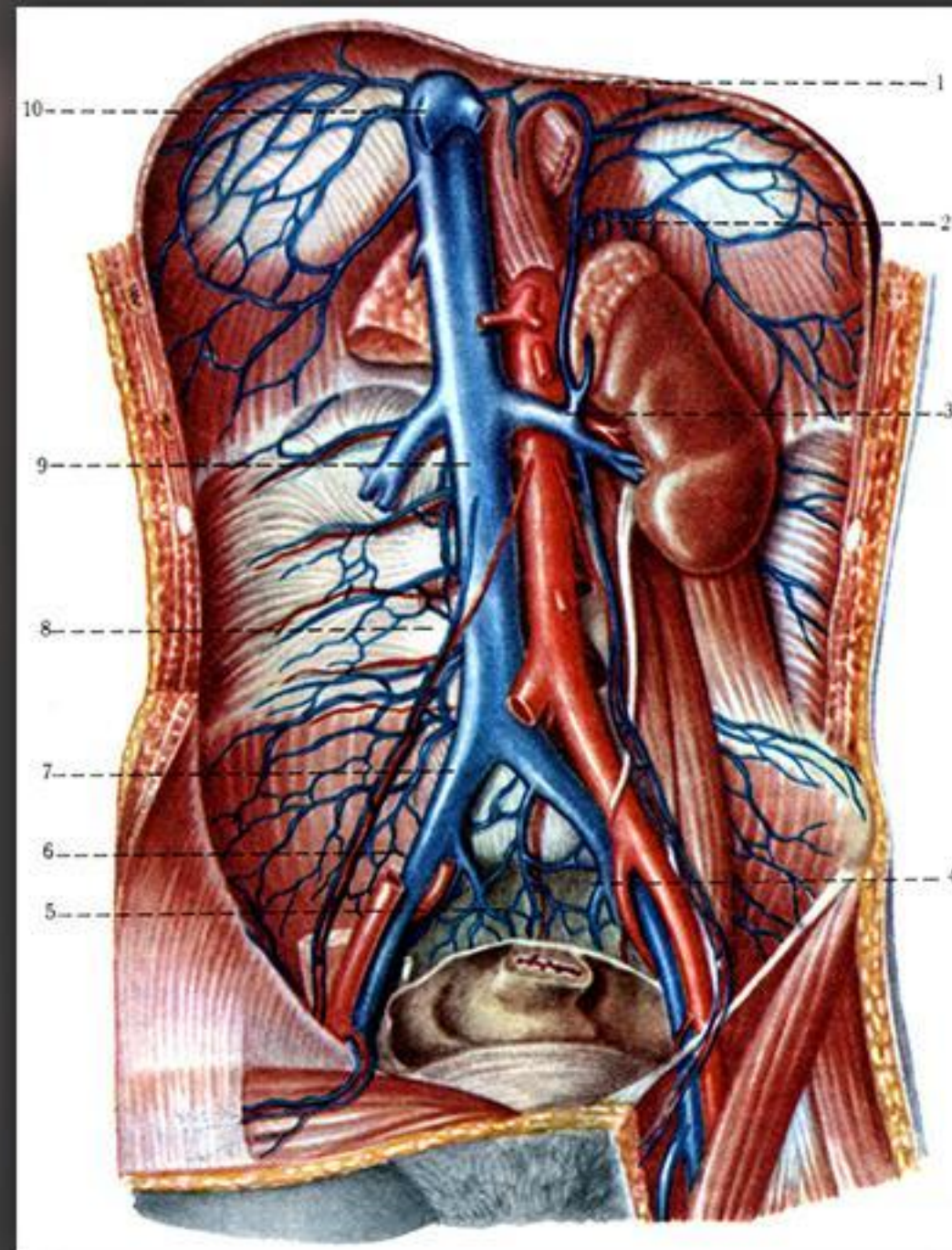


# Нижняя полая вена

Начинается забрюшинно на уровне IV-V поясничных позвонков из слияния двух общих подвздошных вен.

Далее вена поднимается вверх, спереди и справа от позвоночника по направлению к печени и собственному отверстию в диафрагме.

Впадает в правое предсердие и собирает венозную кровь от нижней части тела (*поясничные вены, нижняя диафрагмальная вена, почечные вены, печеночные вены*)



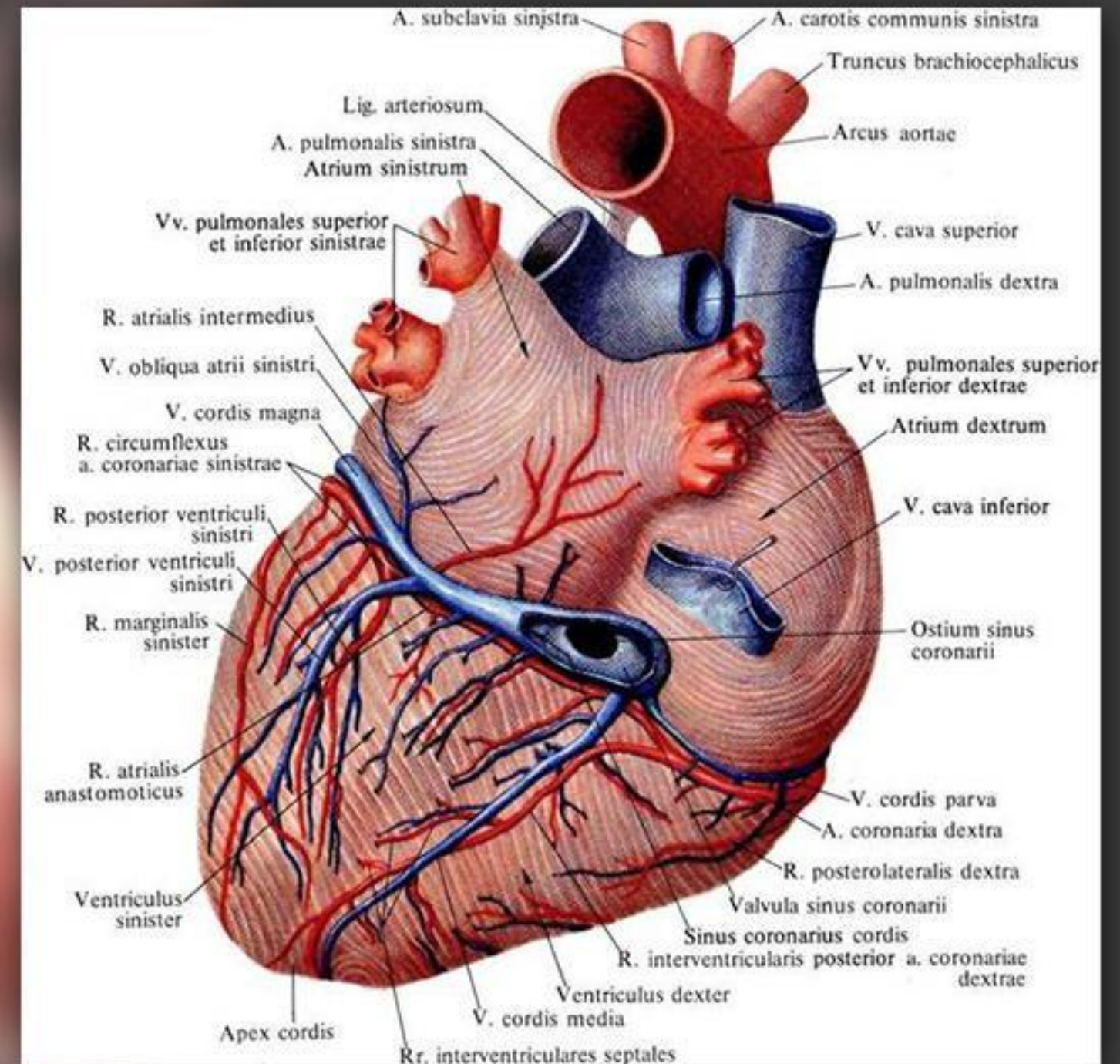
# Легочные вены

Выносят артериальную кровь из легких.  
Они выходят из ворот легких, обычно по две из каждого легкого.

В каждой паре различают верхнюю и нижнюю легочные вены. Все они, выйдя из ворот легких, следуют в поперечном направлении к левому предсердию и впадают в него в области его задне-боковых отделов.

Правые легочные вены длиннее левых и лежат книзу от правой легочной артерии и кзади от верхней полой вены, правого предсердия и восходящей части аорты.

Левые легочные вены проходят кпереди от нисходящей части аорты



# Легочной ствол

Один из крупнейших по диаметру (26-30мм, длина 2,5 - 5см) кровеносных сосудов человека. Начинается из правого желудочка.

Расположен спереди от аорты и верхней поллой вены, справа от ушка левого предсердия. Направляется назад, на уровне IV грудного позвонка делится левую и правую легочные артерии.

Легочной ствол со всех сторон покрыт перикардом, за исключением места, где он прилежит к восходящей аорте.

К стенке легочного ствола, на месте его деления и начала легочной артерии прикрепляется артериальная связка (зарощенный боталлов проток), идущая от аорты.

