

Рязанский государственный университет имени С. А. Есенина



Факультет экономики



ECONOM

**ПРАВИЛЬНЫЙ ВЫБОР
СЕЙЧАС – УСПЕХ В БУДУЩЕМ!**

Руководство факультета

Декан факультета экономики
кандидат экономических наук, доцент
ОТТО ВЛАДИМИР СТАНИСЛАВОВИЧ



Заместители декана



Зам.декана по учебной
деятельности,
кандидат экономических наук,
**ТАТЬЯНА
АЛЕКСАНДРОВНА
ПЕРЕКАТИЕВА**



Зам.декана по
воспитательной работе,
**СВЕТЛАНА
АЛЕКСЕЕВНА
САФОНКИНА**

Кафедра предпринимательства и планирования экономической деятельности



Заведующий кафедрой
кандидат экономических наук, доцент
ПЕРЕКАТИЕВА ТАТЬЯНА АЛЕКСАНДРОВНА



Кафедра экономики и финансов



**Заведующий кафедрой
кандидат экономических наук, доцент
КОНЫЧЕВА НАТАЛЬЯ АЛЕКСАНДРОВНА**



Кафедра бухгалтерского учета, налогообложения и экономического анализа

Заведующий кафедрой
кандидат экономических наук, доцент
СОМОВА ТАТЬЯНА ЮРЬЕВНА



БАКАЛАВРИАТ



Направление подготовки	Направленность (профиль)	Форма обучения	Вступительные испытания (по приоритету) с указанием минимального балла
Экономика	<ul style="list-style-type: none">- Бухгалтерский учет, анализ и аудит;- Налоги и налогообложение;- Финансы и кредит;- Экономика фирмы	<ul style="list-style-type: none">- Очная- Очно-заочная	<ul style="list-style-type: none">· Математика (проф.) 39· Обществознание 45 или ИКТ 44 или История 35· Русский язык 40
Торговое дело	<ul style="list-style-type: none">- Международная торговля		
Сервис	<ul style="list-style-type: none">- Сервис в сфере консалтинговых и деловых услуг;- Организация и планирование производства в сфере питания	<ul style="list-style-type: none">- Заочная	<ul style="list-style-type: none">· Математика (проф.) 39· Обществознание 45 или ИКТ 44· Русский язык 40
Статистика	<ul style="list-style-type: none">- Статистика и бизнес-анализ	<ul style="list-style-type: none">- Очная- Заочная	

МАГИСТРАТУРА



Направление подготовки	Направленность (профиль)	Форма обучения
Экономика	<ul style="list-style-type: none">- Экономика фирмы и отраслевых рынков;- Финансовая экономика;- Бухгалтерский учёт и бизнес-аналитика	<ul style="list-style-type: none">- Очная- Заочная

В качестве вступительного испытания сдается один комплексный междисциплинарный экзамен по профилю магистратуры. Подробная информация на официальном сайте.



***УЧЕБНАЯ
ДЕЯТЕЛЬНОСТЬ***

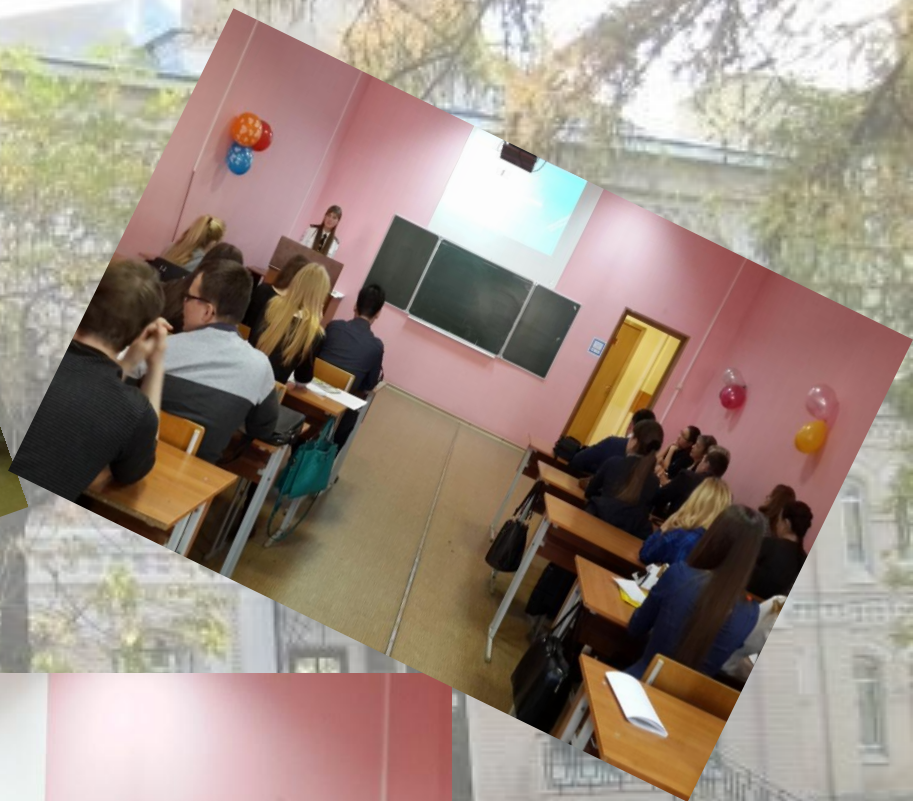
Учиться – интересно!



Олимпиады, конференции, конкурсы



Ежегодная научно-практическая конференция



ПРОФЕССИОНАЛЬНО-ОРИЕНТИРОВАННАЯ РАБОТА СО СТУДЕНТАМИ ФАКУЛЬТЕТА

• Встречи с работодателями

- Отделение Центрального банка по Рязанской области
- АО «Елатомский приборный завод»
- ООО «Рельеф Центр»
- ПАО «МТС» Рязанский филиал
- УФНС по Рязанской области

• Экскурсии на предприятия и организации региона

- Отделение Центрального банка по Рязанской области
- АО «Елатомский приборный завод»
- ПАО «Приовнешторгбанк»
- ООО «Рельеф Центр»
- Авиафирма «РЭМЗ-Авиа»
- УФНС по Рязанской области

• Участие в значимых региональных мероприятиях

- Наставничество в технологическом предпринимательстве
- Открытие «Точки кипения» Рязань
- Вручение премии «Бизнес-успех» Рязань.

Экскурсия на производственные объекты в Ижевской области



Экскурсии на предприятия Гязани и Гязанской области



Экскурсии на территории ГЯЗНИ и ГЯЗАНСКОЙ области





ФЕСТИВАЛЬ НАУКИ «РГУ.science»



Министерство образования и науки Российской Федерации
Министерство высшего образования и науки Рязанской области
Рязанский государственный университет имени Александра Михайловича Котова
РГУ имени А.М. Котова
Институт инновационных технологий и исследований
«РГУ.science»

НАУКА + ФЕСТИВАЛЬ РЯЗАНЬ

www.festivalnauki.ru

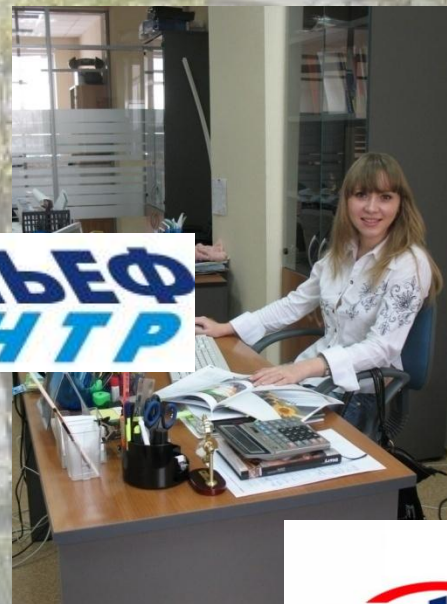
Участие в проектах по повышению финансовой грамотности

- В рамках проекта «Университет третьего возраста»
- Финансовая грамотность для школьников





ECONOM



РОСГОССТРАХ

Наши выпускники – наша гордость!

ООО «НК Роснефть»



**Правительство
Рязанской области**



**УФНС РФ по Рязанской
области**



**МАУК г. Рязани
«Лесопарк»**



**Российский
государственный
аграрный заочный
университет**



Наши выпускники – наша

ть!



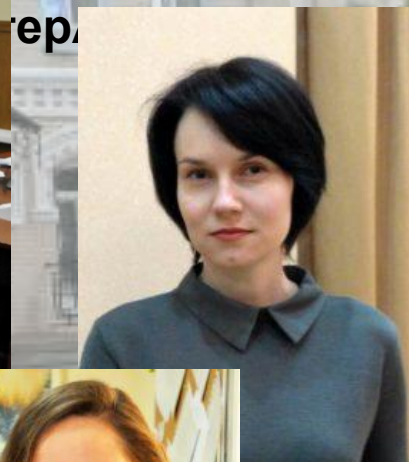
ФКУ «Налог-Сервис»



ООО «



ООО





***ВНЕУЧЕБНАЯ
ДЕЯТЕЛЬНОСТЬ***

День знаний



Верёвочный курс





ECONOM

ТОРЖЕСТВЕННАЯ КЛЯТВА
ПЕРВОКУРСНИКА
2020

**Посвящение в
студенты**



День факультета



Профессиональные праздники



День экономиста



Профессиональные праздники



День налогового



Профессиональные праздники



День бухгалтера



Профессиональные праздники



День маркетолога



Масленица



KBH



Спортивные мероприятия



Мистер и Мисс факультета и университета



ОНИ – ИЗ «НАШИХ»

Мисс университет



2008



2011



2013



2009



Вице-мисс 2012



Приз зрительских симпатий 2019

Профорг года



**1
МЕСТО
2015**



**1
МЕСТО
2016**



**1
МЕСТО
2017**



**2
МЕСТО
2018**

Студент года



СТУДЕНТ ГОДА 2014

МИХАРЕВА
ИРИНА ВЯЧЕ

Последний звонок



Мы ждем вас на
«Победе!»

