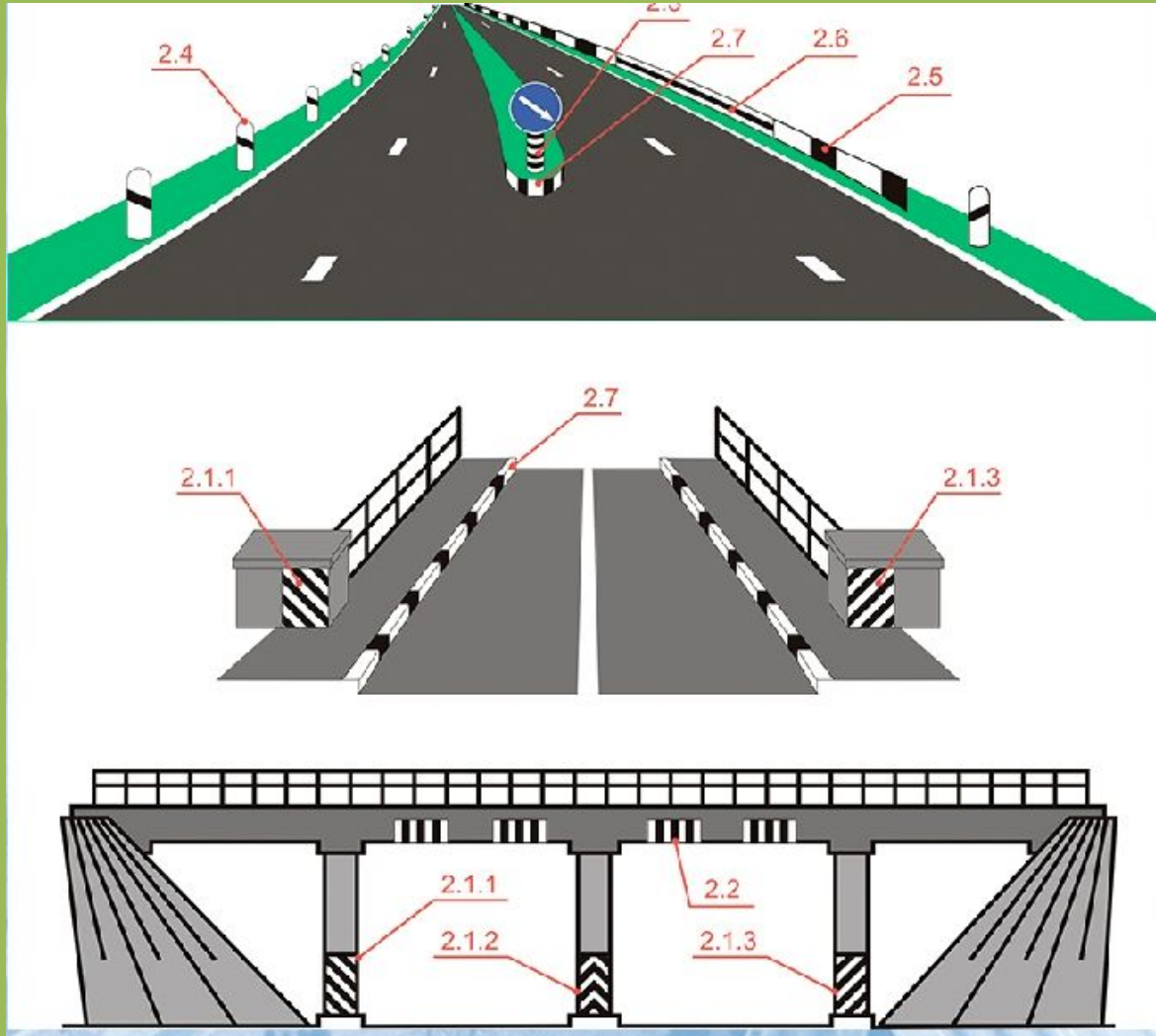


Вертикальная разметка

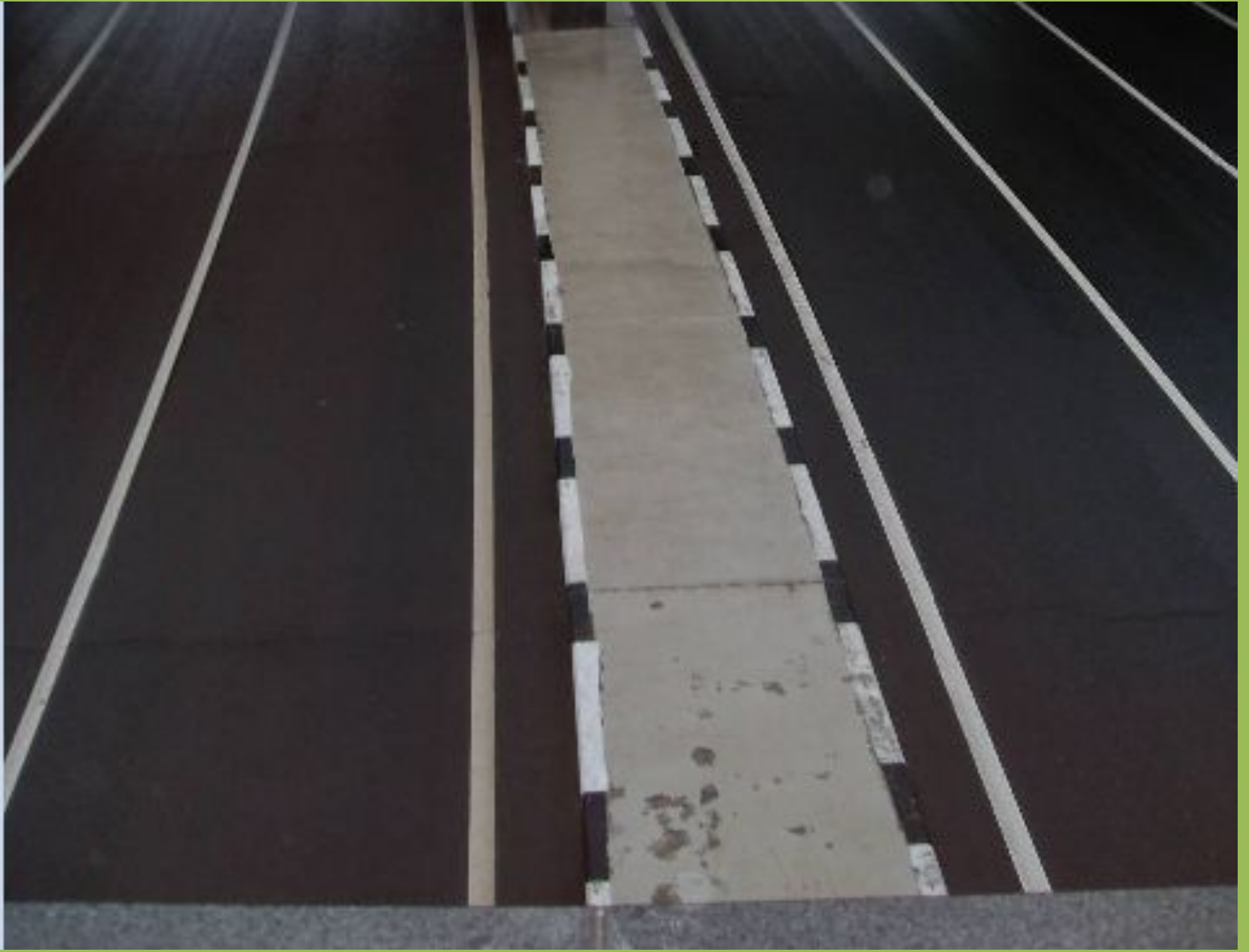














Разметка 2.6



Разрешается ли Вам остановка в этом месте?

- 1. Разрешается.**
- 2. Разрешается только с заездом на тротуар.**
- 3. Разрешается, если при этом не будут созданы помехи маршрутным транспортным средствам.**
- 4. Запрещается.**

?

1

2

3

4

5

Пропустить
задачу

.



Разрешается ли Вам остановка в этом месте?

1. Разрешается.
2. Разрешается только с заездом на тротуар.
3. Разрешается, если при этом не будут созданы помехи маршрутным транспортным средствам.
4. Запрещается.

1?

1

2

3

4

5

Пропустить
задачу

Подтвердить
ответ 1



Данная разметка обозначает:

- 1. Место, где начинается (заканчивается) жилая зона.**
- 2. Искусственную неровность на проезжей части.**
- 3. Место, где начинается (заканчивается) зона с ограничением стоянки.**

?

1

2

3

4

5

Пропустить
задачу



.



Данная разметка обозначает:

1. Место, где начинается (заканчивается) жилая зона.
2. Искусственную неровность на проезжей части.
3. Место, где начинается (заканчивается) зона с ограничением стоянки.

2?

1

2

3

4

5

Пропустить
задачу

Подтвердить
ответ 2





Можно ли Вам выполнить обгон при наличии данной разметки?

- 1. Можно.**
- 2. Можно, если скорость трактора менее 30 км/ч.**
- 3. Нельзя.**

?

1

2

3

4

5

Пропустить
задачу





Можно ли Вам выполнить обгон при наличии данной разметки?

1. Можно.
2. Можно, если скорость трактора менее 30 км/ч.
3. Нельзя.

3?

1

2

3

4

5

Пропустить
задачу

Подтвердить
ответ 3





Разрешена ли Вам остановка в этом месте?

- 1. Разрешена.**
- 2. Разрешена без заезда на тротуар.**
- 3. Запрещена.**

?

1

2

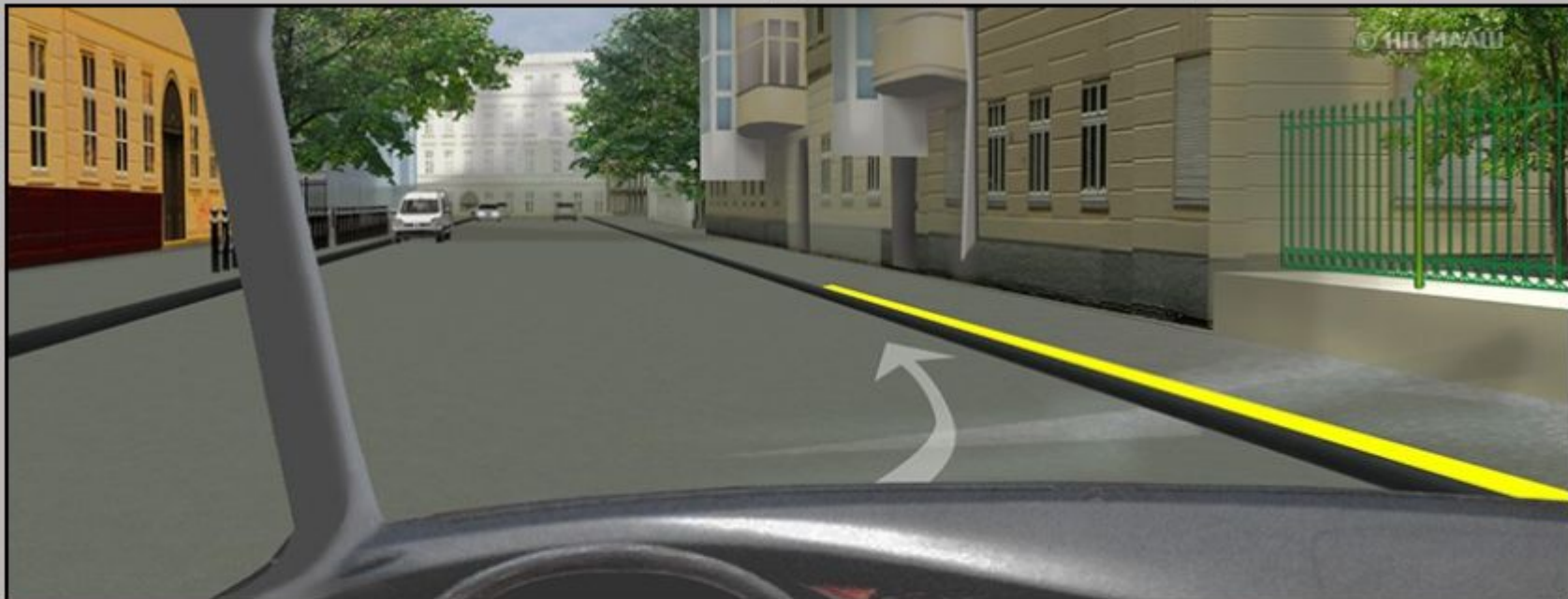
3

4

5

Пропустить
задачу





Разрешена ли Вам остановка в этом месте?

- 1. Разрешена.**
- 2. Разрешена без заезда на тротуар.**
- 3. Запрещена.**

3?

1

2

3

4

5

Пропустить
задачу

**Подтвердить
ответ 3**



Что означает разметка в виде надписи «СТОП» на проезжей части?

1. Предупреждает о приближении к стоп-линии перед регулируемым перекрестком.
2. Предупреждает о приближении к стоп-линии и знаку «Движение без остановки запрещено».
3. Предупреждает о приближении к знаку «Уступите дорогу».

?

1

2

3

4

5

Пропустить
задачу



Что означает разметка в виде надписи «СТОП» на проезжей части?

1. Предупреждает о приближении к стоп-линии перед регулируемым перекрестком.
2. Предупреждает о приближении к стоп-линии и знаку «Движение без остановки запрещено».
3. Предупреждает о приближении к знаку «Уступите дорогу».

2?

1

2

3

4

5

Пропустить
задачу

Подтвердить
ответ 2





Можно ли Вам выполнить обгон при наличии данной разметки?

- 1. Можно.**
- 2. Можно, если скорость трактора менее 30 км/ч.**
- 3. Нельзя.**

?

1

2

3

4

5

Пропустить
задачу





Можно ли Вам выполнить обгон при наличии данной разметки?

- 1. Можно.**
- 2. Можно, если скорость трактора менее 30 км/ч.**
- 3. Нельзя.**

1?

1

2

3

4

5

Пропустить
задачу

Подтвердить
ответ 1





Если реверсивные светофоры выключились, Вам следует:

- 1. Немедленно перестроиться вправо на соседнюю полосу.**
- 2. Продолжить движение по полосе только до перекрестка.**
- 3. При отсутствии встречных транспортных средств продолжить движение по полосе.**

?

1

2

3

4

5

Пропустить
задачу





Если реверсивные светофоры выключились, Вам следует:

1. Немедленно перестроиться вправо на соседнюю полосу.
2. Продолжить движение по полосе только до перекрестка.
3. При отсутствии встречных транспортных средств продолжить движение по полосе.

1?

1

2

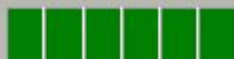
3

4

5

Пропустить
задачу

Подтвердить
ответ 1



Допускается ли пересекать сплошную линию разметки, обозначающую край проезжей части?

- 1. Допускается для остановки на обочине и при выезде с нее.**
- 2. Допускается для остановки на обочине и при выезде с нее только в местах, где разрешена остановка или стоянка.**
- 3. Запрещается.**

?

1

2

3

4

5

Пропустить
задачу



Допускается ли пересекать сплошную линию разметки, обозначающую край проезжей части?

- 1. Допускается для остановки на обочине и при выезде с нее.**
- 2. Допускается для остановки на обочине и при выезде с нее только в местах, где разрешена остановка или стоянка.**
- 3. Запрещается.**

2?

1

2

3

4

5

Пропустить
задачу

Подтвердить
ответ 2





Можно ли Вам остановиться в этом месте для посадки или высадки пассажиров?

- 1. Можно.**
- 2. Можно, если при этом не будут созданы помехи движению маршрутных транспортных средств.**
- 3. Нельзя.**

?

1

2

3

4

5

Пропустить задачу





Можно ли Вам остановиться в этом месте для посадки или высадки пассажиров?

1. Можно.
2. Можно, если при этом не будут созданы помехи движению маршрутных транспортных средств.
3. Нельзя.

2?

1

2

3

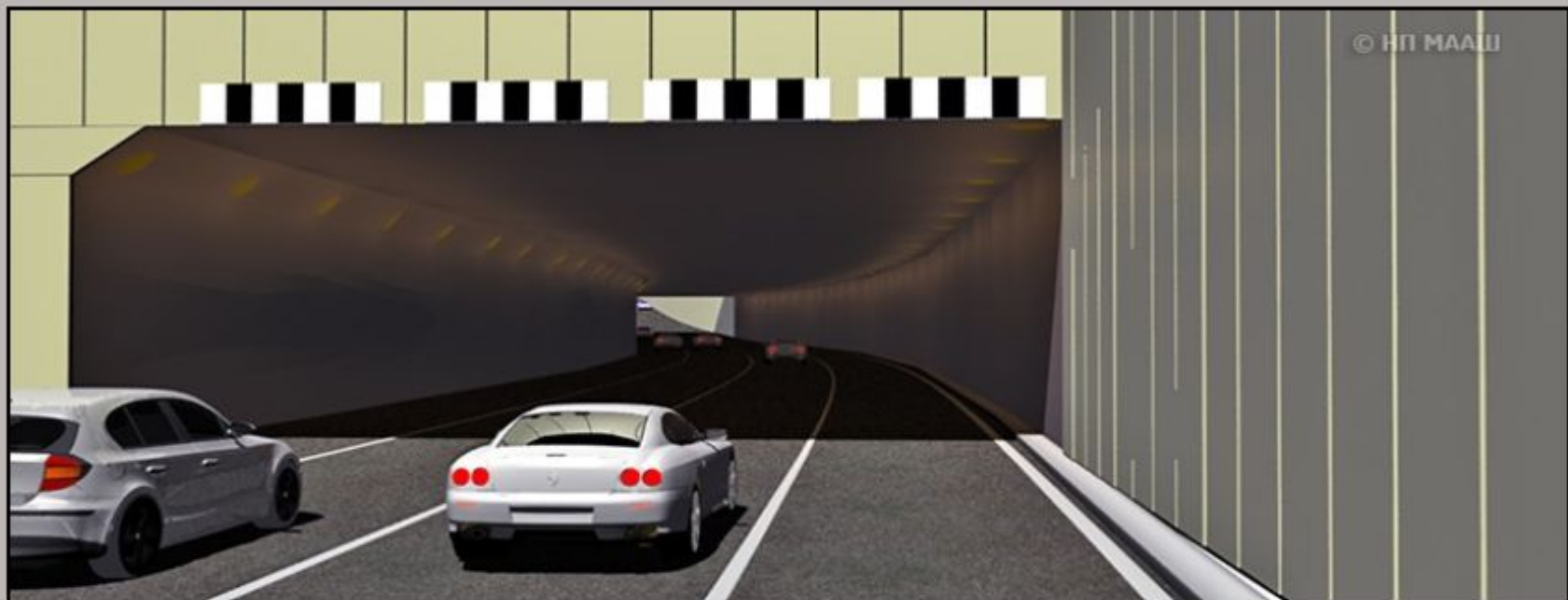
4

5

Пропустить
задачу

Подтвердить
ответ 2





Такой вертикальной разметкой обозначают:

- 1. Только нижний край пролетного строения тоннелей, мостов и путепроводов.**
- 2. Только въезд в неосвещенные тоннели.**
- 3. Любые элементы дорожных сооружений, представляющие опасность.**

?

1

2

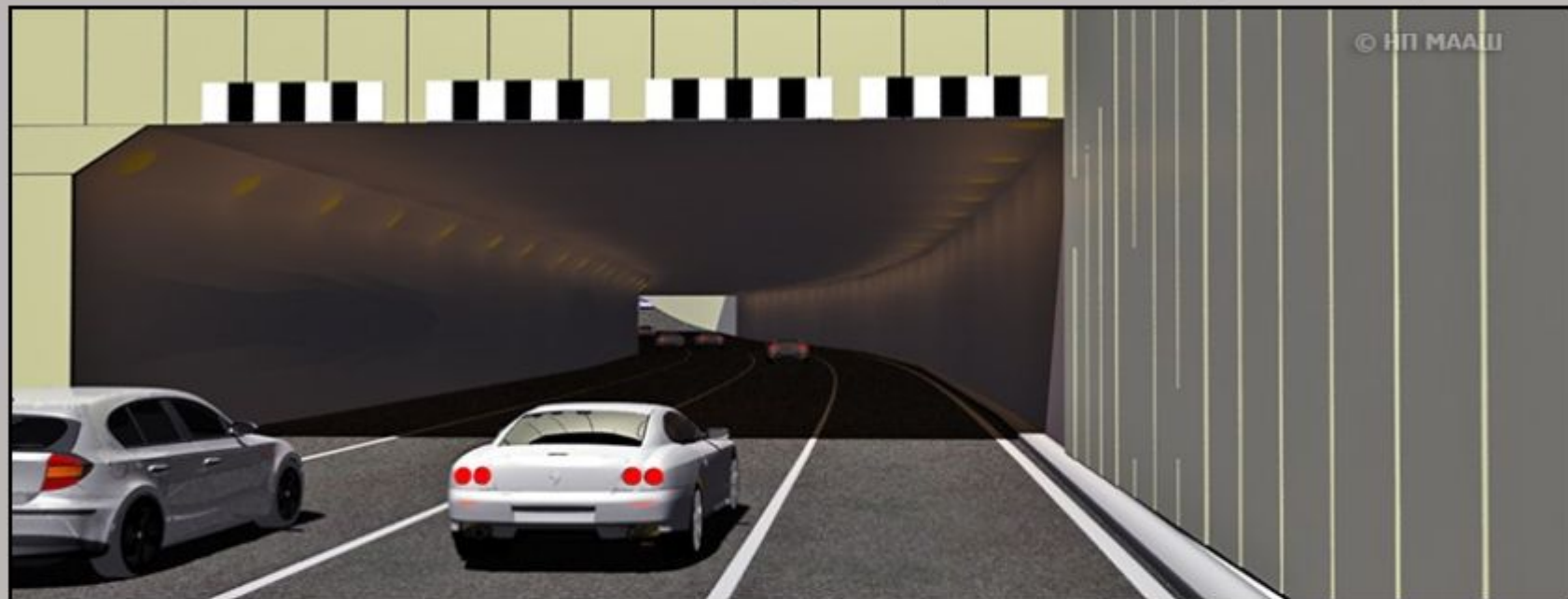
3

4

5

Пропустить
задачу





Такой вертикальной разметкой обозначают:

1. Только нижний край пролетного строения тоннелей, мостов и путепроводов.
2. Только въезд в неосвещенные тоннели.
3. Любые элементы дорожных сооружений, представляющие опасность.

1?

1

2

3

4

5

Пропустить
задачу

Подтвердить
ответ 1





При наличии данной разметки, нанесенной на полосе движения, Вам разрешено выполнить:

- 1. Только поворот налево.**
- 2. Только разворот.**
- 3. Поворот налево и разворот.**

?

1

2

3

4

5

Пропустить
задачу





При наличии данной разметки, нанесенной на полосе движения, Вам разрешено выполнить:

1. Только поворот налево.
2. Только разворот.
3. Поворот налево и разворот.

3?

1

2

3

4

5

Пропустить
задачу

Подтвердить
ответ 3





Такой вертикальной разметкой обозначают:

- 1. Все вертикальные элементы дорожных сооружений.**
- 2. Только вертикальные элементы дорожных сооружений, представляющие опасность для движущихся транспортных средств.**

?

1

2

3

4

5

Пропустить
задачу





Такой вертикальной разметкой обозначают:

1. Все вертикальные элементы дорожных сооружений.
2. Только вертикальные элементы дорожных сооружений, представляющие опасность для движущихся транспортных средств.

2?

1

2

3

4

5

Пропустить
задачу

Подтвердить
ответ 2





Данная вертикальная разметка:

- 1. Запрещает стоянку транспортных средств.**
- 2. Запрещает остановку транспортных средств.**
- 3. Обозначает бордюры на опасных участках дорог.**

?

1

2

3

4

5

Пропустить задачу



.





Данная вертикальная разметка:

- 1. Запрещает стоянку транспортных средств.**
- 2. Запрещает остановку транспортных средств.**
- 3. Обозначает бордюры на опасных участках дорог.**

3?

1

2

3

4

5

Пропустить
задачу

Подтвердить
ответ 3





О чем информирует Вас увеличение длины штриха прерывистой линии разметки?

- 1. О начале зоны, где запрещены любые маневры.**
- 2. О начале опасного участка дороги.**
- 3. О приближении к сплошной линии разметки, разделяющей транспортные потоки попутных направлений.**

?

1

2

3

4

5

Пропустить
задачу





О чем информирует Вас увеличение длины штриха прерывистой линии разметки?

1. О начале зоны, где запрещены любые маневры.
2. О начале опасного участка дороги.
3. О приближении к сплошной линии разметки, разделяющей транспортные потоки попутных направлений.

3?

1

2

3

4

5

Пропустить
задачу

Подтвердить
ответ 3





Разрешен ли Вам такой маневр при выключенных реверсивных светофорах?

- 1. Разрешен.**
- 2. Разрешен, если нет встречных транспортных средств.**
- 3. Разрешен только для обгона.**
- 4. Запрещен.**

?

1

2

3

4

5

Пропустить
задачу





Разрешен ли Вам такой маневр при выключенных реверсивных светофорах?

1. Разрешен.
2. Разрешен, если нет встречных транспортных средств.
3. Разрешен только для обгона.
4. Запрещен.

4?

1

2

3

4

5

Пропустить
задачу

Подтвердить
ответ 4





Разметкой в виде буквы «А» обозначают:

- 1. Специальную полосу для любых автобусов.**
- 2. Специальную полосу для маршрутных транспортных средств.**
- 3. Место остановки и стоянки любых автобусов.**

?

1

2

3

4

5

Пропустить
задачу





Разметкой в виде буквы «А» обозначают:

1. Специальную полосу для любых автобусов.
2. Специальную полосу для маршрутных транспортных средств.
3. Место остановки и стоянки любых автобусов.

2?

1

2

3

4

5

Пропустить
задачу

Подтвердить
ответ 2





Какой пешеходный переход обозначает данная разметка?

- 1. Только регулируемый.**
- 2. Только нерегулируемый.**
- 3. Любой.**

?

1

2

3

4

5

Пропустить
задачу





Какой пешеходный переход обозначает данная разметка?

1. Только регулируемый.
2. Только нерегулируемый.
3. Любой.

3?

1

2

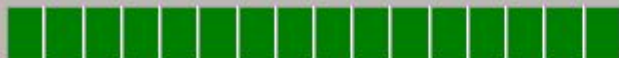
3

4

5

Пропустить
задачу

Подтвердить
ответ 3



Чем необходимо руководствоваться, если значения дорожных знаков и линий горизонтальной разметки противоречат друг другу?

- 1. Требованиями линий разметки.**
- 2. Требованиями дорожных знаков.**
- 3. Правила эту ситуацию не регламентируют.**

?

1

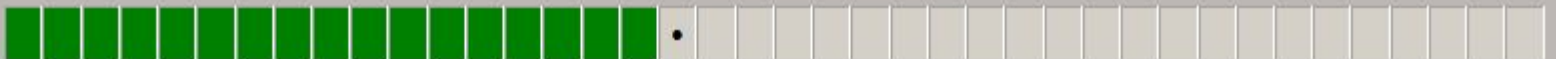
2

3

4

5

Пропустить
задачу



Чем необходимо руководствоваться, если значения дорожных знаков и линий горизонтальной разметки противоречат друг другу?

1. Требованиями линий разметки.
2. Требованиями дорожных знаков.
3. Правила эту ситуацию не регламентируют.

2?

1

2

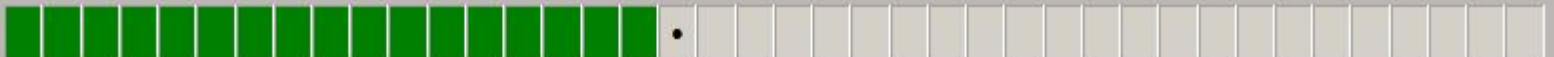
3

4

5

Пропустить
задачу

Подтвердить
ответ 2





Движение по предназначенной для велосипедистов полосе проезжей части, которая обозначена данной разметкой, разрешается:

- 1. Только мопедам.**
- 2. Только мотоциклам с рабочим объемом двигателя внутреннего сгорания, не превышающим 125 куб. см, и максимальной мощностью, не превышающей 11 кВт.**
- 3. Всем перечисленным транспортным средствам.**

?

1

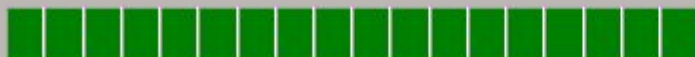
2

3

4

5

Пропустить
задачу





Движение по предназначенной для велосипедистов полосе проезжей части, которая обозначена данной разметкой, разрешается:

1. Только мопедам.
2. Только мотоциклам с рабочим объемом двигателя внутреннего сгорания, не превышающим 125 куб. см, и максимальной мощностью, не превышающей 11 кВт.
3. Всем перечисленным транспортным средствам.

1?

1

2

3

4

5

Пропустить
задачу

Подтвердить
ответ 1





Такой вертикальной разметкой обозначают боковые поверхности ограждений:

- 1. Только на опасных участках дорог.**
- 2. Только на участках дорог, не относящихся к опасным.**
- 3. На всех участках дорог.**

?

1

2

3

4

5

Пропустить
задачу





Такой вертикальной разметкой обозначают боковые поверхности ограждений:

1. Только на опасных участках дорог.
2. Только на участках дорог, не относящихся к опасным.
3. На всех участках дорог.

2?

1

2

3

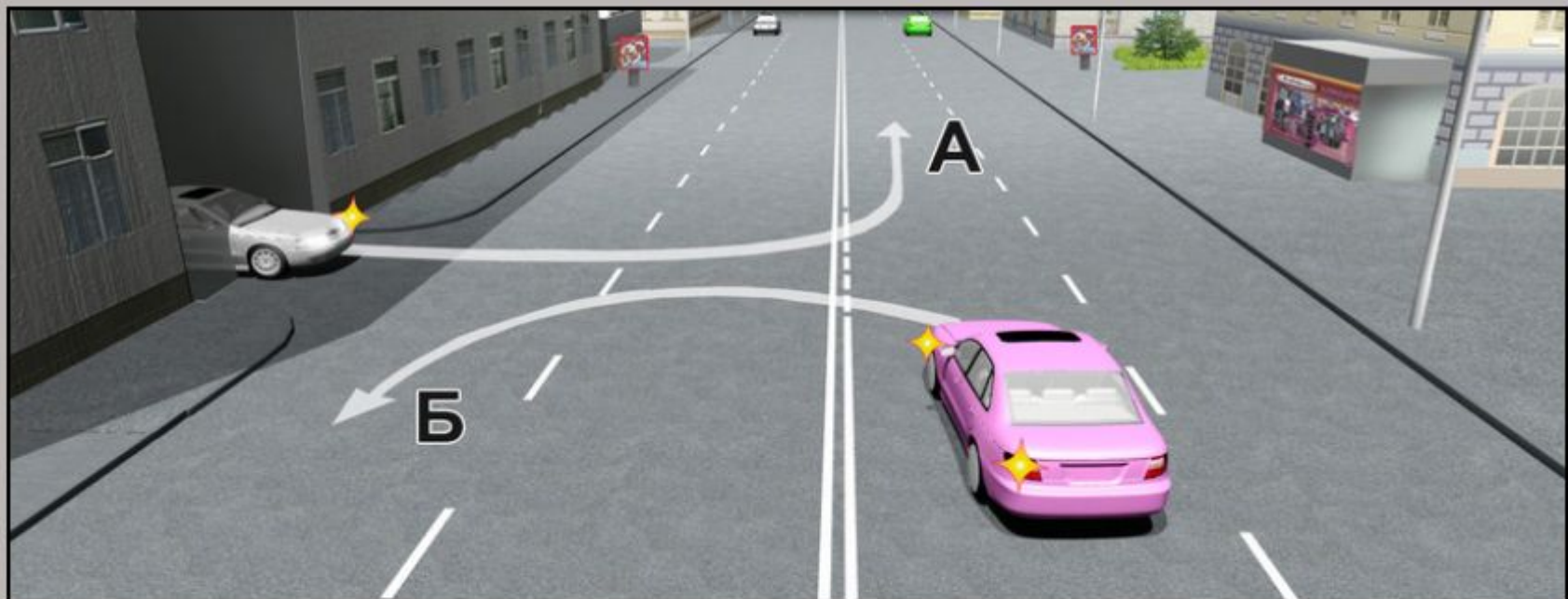
4

5

Пропустить
задачу

Подтвердить
ответ 2





Движение разрешается:

- 1. Только по траектории А.**
- 2. Только по траектории Б.**
- 3. По любой траектории из указанных.**

?

1

2

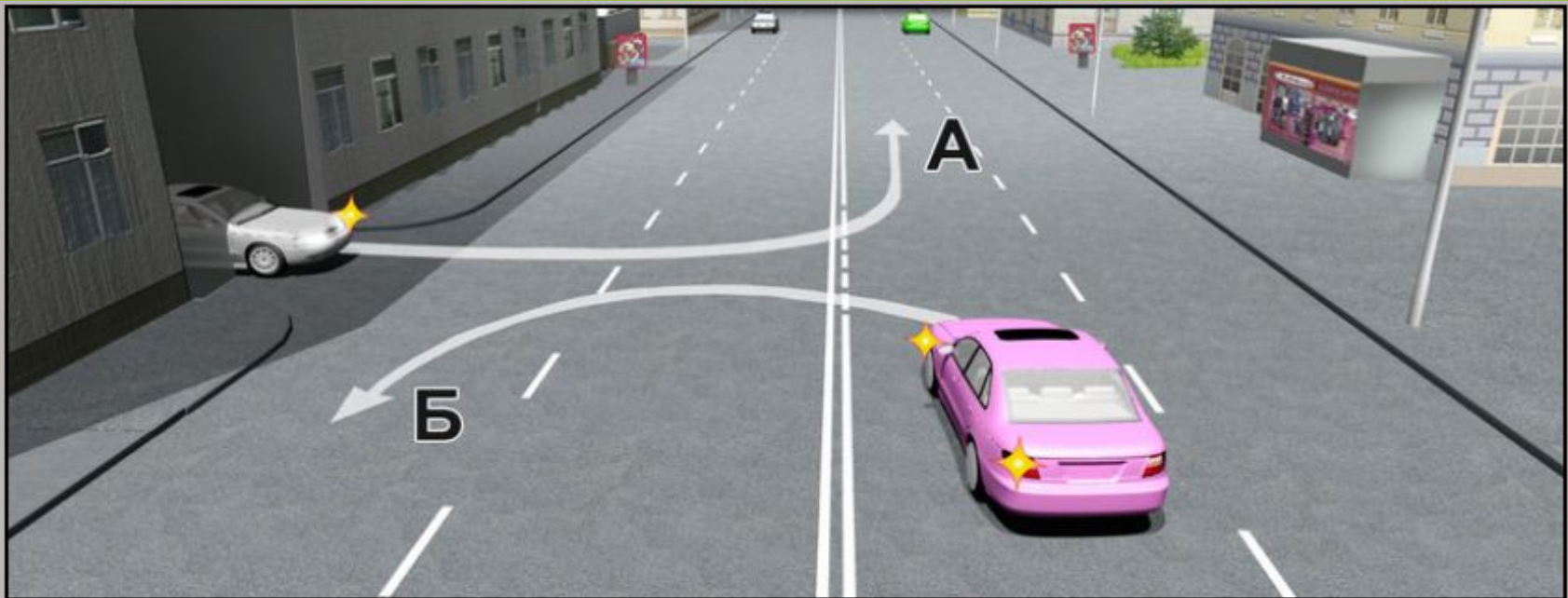
3

4

5

Пропустить
задачу





Движение разрешается:

- 1. Только по траектории А.**
- 2. Только по траектории Б.**
- 3. По любой траектории из указанных.**

2?

1

2

3

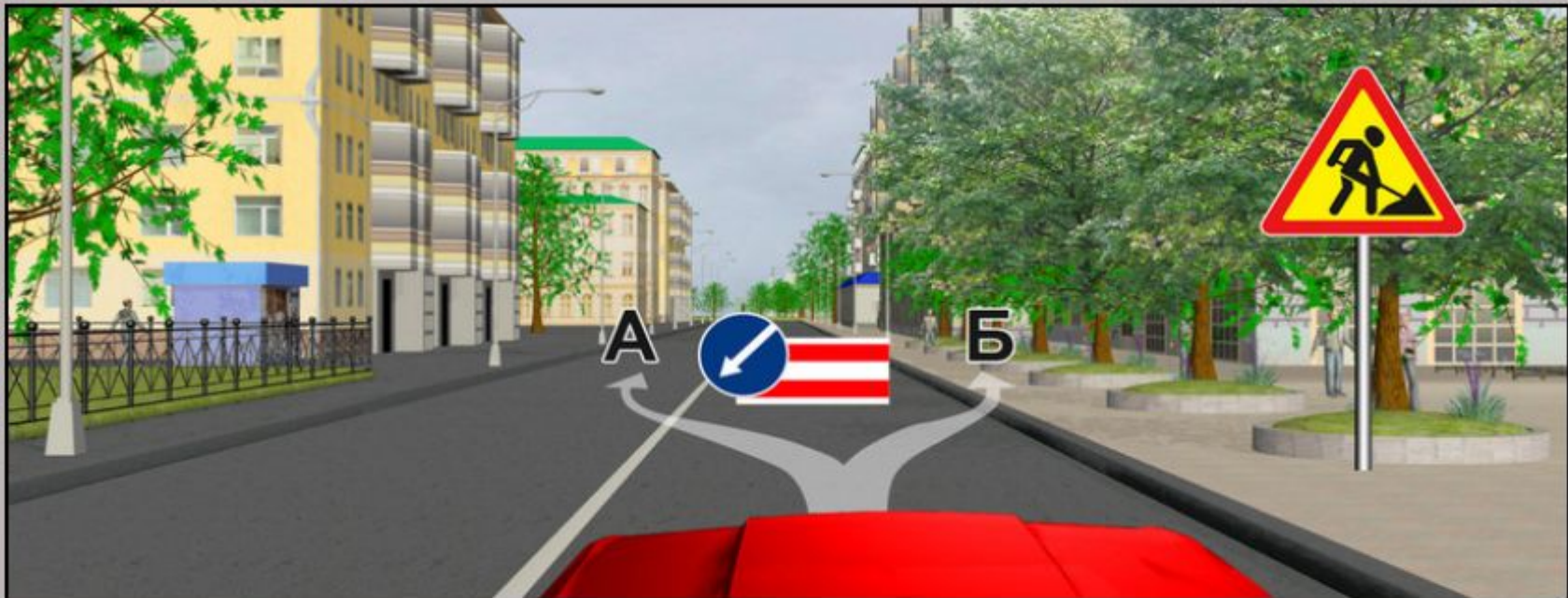
4

5

Пропустить
задачу

Подтвердить
ответ 2





Вы можете объехать препятствие:

- 1. Только по траектории А.**
- 2. Только по траектории Б.**
- 3. По любой траектории из указанных.**

?

1

2

3

4

5

Пропустить
задачу





Вы можете объехать препятствие:

1. Только по траектории А.
2. Только по траектории Б.
3. По любой траектории из указанных.

1?

1

2

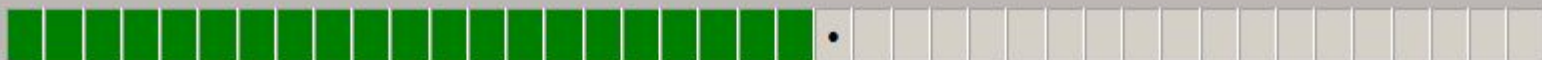
3

4

5

Пропустить
задачу

Подтвердить
ответ 1



Чем необходимо руководствоваться, если нанесенные на проезжей части белые и оранжевые линии разметки противоречат друг другу?

- 1. Белыми линиями разметки.**
- 2. Оранжевыми линиями разметки.**
- 3. Правила эту ситуацию не регламентируют.**

?

1

2

3

4

5

Пропустить
задачу



Чем необходимо руководствоваться, если нанесенные на проезжей части белые и оранжевые линии разметки противоречат друг другу?

- 1. Белыми линиями разметки.**
- 2. Оранжевыми линиями разметки.**
- 3. Правила эту ситуацию не регламентируют.**

2?

1

2

3

4

5

Пропустить
задачу

**Подтвердить
ответ 2**





В данной ситуации Вы:

- 1. Должны остановиться у знака.**
- 2. Должны остановиться у стоп-линии.**
- 3. Можете при отсутствии других транспортных средств проехать перекресток без остановки.**

?

1

2

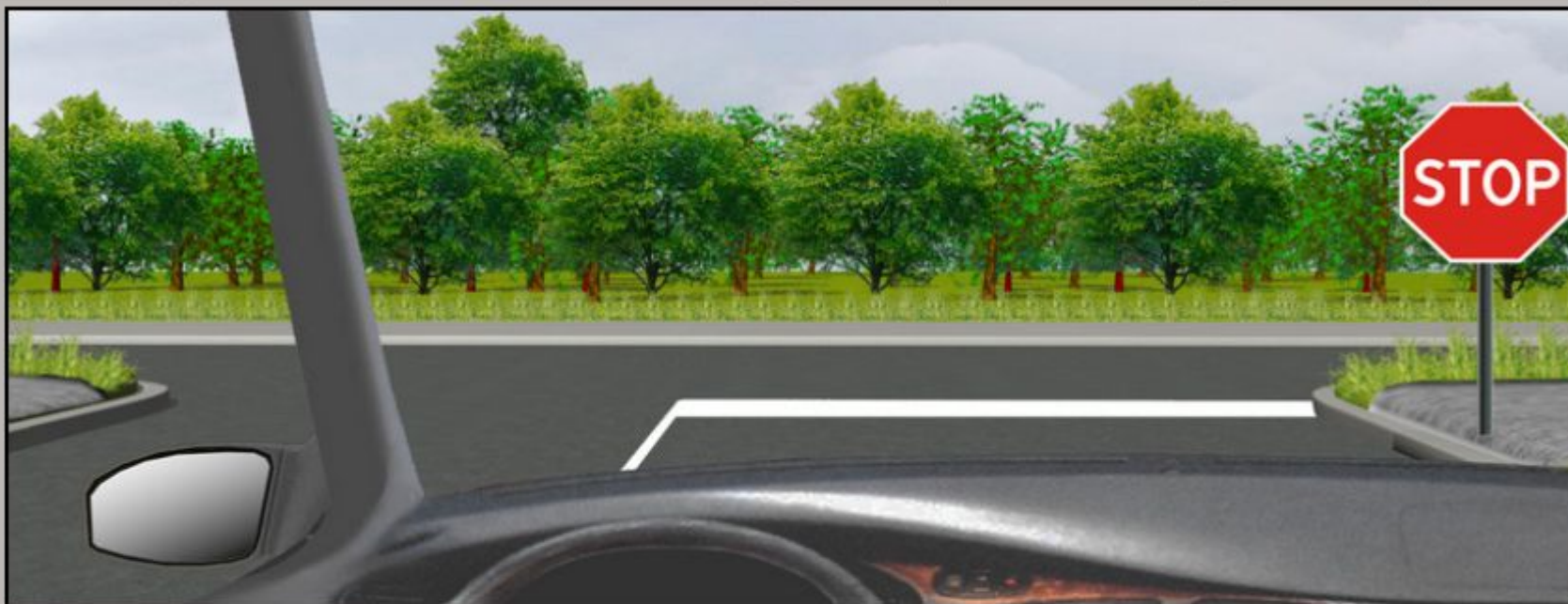
3

4

5

Пропустить
задачу





В данной ситуации Вы:

- 1. Должны остановиться у знака.**
- 2. Должны остановиться у стоп-линии.**
- 3. Можете при отсутствии других транспортных средств проехать перекресток без остановки.**

2?

1

2

3

4

5

Пропустить
задачу

Подтвердить
ответ 2





Разрешен ли Вам выезд на полосу с реверсивным движением, если реверсивный светофор выключен?

- 1. Разрешен.**
- 2. Разрешен, если скорость автобуса менее 30 км/ч.**
- 3. Запрещен.**

?

1

2

3

4

5

Пропустить
задачу





Разрешен ли Вам выезд на полосу с реверсивным движением, если реверсивный светофор выключен?

- 1. Разрешен.**
- 2. Разрешен, если скорость автобуса менее 30 км/ч.**
- 3. Запрещен.**

3?

1

2

3

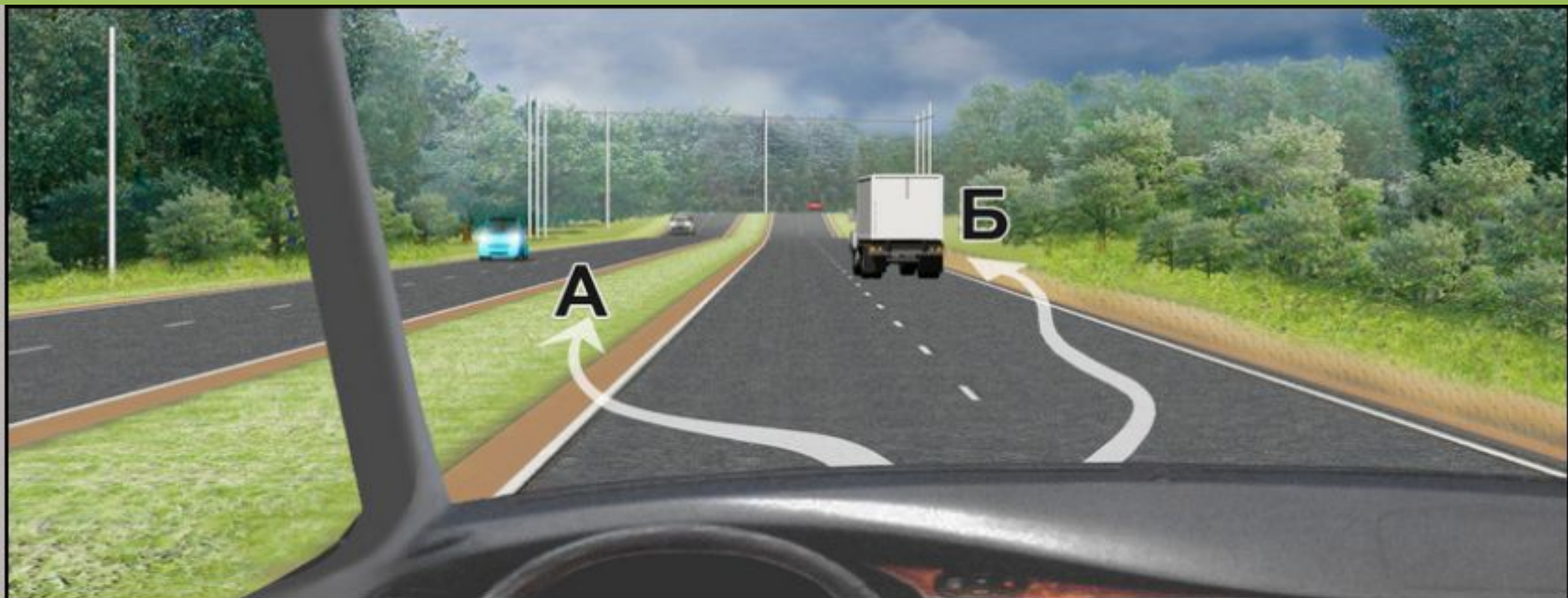
4

5

Пропустить
задачу

Подтвердить
ответ 3





В каком из указанных мест Вам разрешено пересечь сплошную линию разметки и остановиться?

- 1. А и Б.**
- 2. Только Б.**
- 3. В указанных местах пересекать сплошную линию разметки запрещено.**

?

1

2

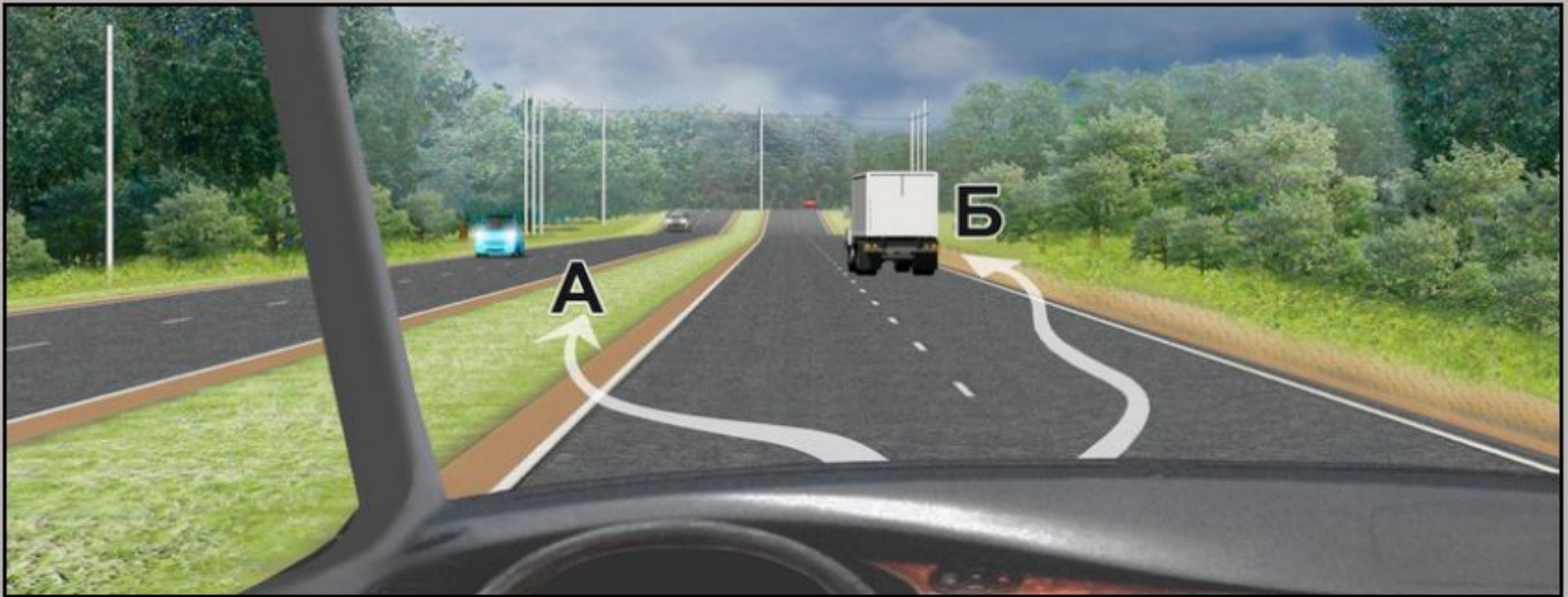
3

4

5

Пропустить
задачу





В каком из указанных мест Вам разрешено пересечь сплошную линию разметки и остановиться?

1. А и Б.
2. Только Б.
3. В указанных местах пересекать сплошную линию разметки запрещено.

2?

1

2

3

4

5

Пропустить
задачу

Подтвердить
ответ 2





Эта разметка, нанесенная на полосе движения:

- 1. Предоставляет Вам преимущество при перестроении на правую полосу.**
- 2. Информировует Вас о том, что дорога поворачивает направо.**
- 3. Предупреждает Вас о приближении к сужению проезжей части.**

?

1

2

3

4

5

Пропустить
задачу





Эта разметка, нанесенная на полосе движения:

1. Предоставляет Вам преимущество при перестроении на правую полосу.
2. Информировует Вас о том, что дорога поворачивает направо.
3. Предупреждает Вас о приближении к сужению проезжей части.

3?

1

2

3

4

5

Пропустить
задачу

Подтвердить
ответ 3





Разрешается ли Вам перестроиться на полосу с реверсивным движением в данной ситуации?

- 1. Разрешается.**
- 2. Разрешается только для поворота налево или разворота.**
- 3. Запрещается.**

?

1

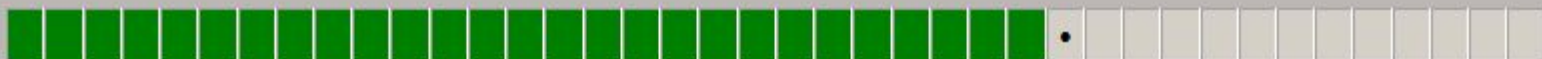
2

3

4

5

Пропустить
задачу





Разрешается ли Вам перестроиться на полосу с реверсивным движением в данной ситуации?

1. Разрешается.
2. Разрешается только для поворота налево или разворота.
3. Запрещается.

1?

1

2

3

4

5

Пропустить задачу

Подтвердить ответ 1





Что обозначает разметка А100, нанесенная на проезжую часть дороги?

- 1. Расстояние до ближайшего перекрестка.**
- 2. Расстояние до ближайшего населенного пункта.**
- 3. Номер дороги.**

?

1

2

3

4

5

Пропустить
задачу





Что обозначает разметка А100, нанесенная на проезжую часть дороги?

1. Расстояние до ближайшего перекрестка.
2. Расстояние до ближайшего населенного пункта.
3. Номер дороги.

3?

1

2

3

4

5

Пропустить
задачу

Подтвердить
ответ 3





Вы намерены повернуть налево. Где следует остановиться, чтобы уступить дорогу легковому автомобилю?

- 1. Перед знаком.**
- 2. Перед перекрестком у линии разметки.**
- 3. На перекрестке перед прерывистой линией разметки.**
- 4. В любом месте по усмотрению водителя.**

?

1

2

3

4

5

Пропустить
задачу





Вы намерены повернуть налево. Где следует остановиться, чтобы уступить дорогу легковому автомобилю?

1. Перед знаком.
2. Перед перекрестком у линии разметки.
3. На перекрестке перед прерывистой линией разметки.
4. В любом месте по усмотрению водителя.

2?

1

2

3

4

5

Пропустить
задачу

Подтвердить
ответ 2





О чем предупреждает Вас вертикальная разметка, нанесенная на ограждение дороги?

- 1. О приближении к железнодорожному переезду.**
- 2. О приближении к опасному перекрестку.**
- 3. О движении по опасному участку дороги.**

?

1

2

3

4

5

Пропустить
задачу





О чем предупреждает Вас вертикальная разметка, нанесенная на ограждение дороги?

- 1. О приближении к железнодорожному переезду.**
- 2. О приближении к опасному перекрестку.**
- 3. О движении по опасному участку дороги.**

3?

1

2

3

4

5

Пропустить
задачу

Подтвердить
ответ 3





Какой маневр Вам запрещается выполнить при наличии данной линии разметки?

- 1. Обгон.**
- 2. Объезд.**
- 3. Разворот.**
- 4. Разрешаются все перечисленные маневры.**

?

1

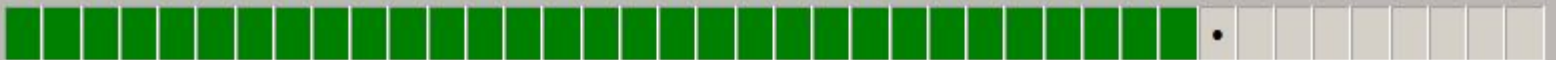
2

3

4

5

Пропустить
задачу





Какой маневр Вам запрещается выполнить при наличии данной линии разметки?

1. Обгон.
2. Объезд.
3. Разворот.
4. Разрешаются все перечисленные маневры.

4?

1

2

3

4

5

Пропустить задачу

Подтвердить ответ 4





Разрешается ли Вам перестроиться?

- 1. Разрешается только на соседнюю полосу.**
- 2. Разрешается, если скорость грузового автомобиля менее 30 км/ч.**
- 3. Запрещается.**

?

1

2

3

4

5

Пропустить
задачу





Разрешается ли Вам перестроиться?

- 1. Разрешается только на соседнюю полосу.**
- 2. Разрешается, если скорость грузового автомобиля менее 30 км/ч.**
- 3. Запрещается.**

1?

1

2

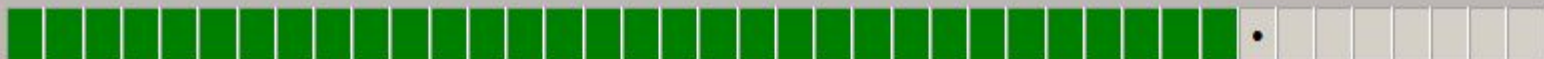
3

4

5

Пропустить
задачу

Подтвердить
ответ 1





Разметка в виде треугольника на полосе движения:

- 1. Обозначает опасный участок дороги.**
- 2. Предупреждает Вас о приближении к месту, где нужно уступить дорогу.**
- 3. Указывает место, где Вам необходимо остановиться.**

?

1

2

3

4

5

Пропустить
задачу





Разметка в виде треугольника на полосе движения:

- 1. Обозначает опасный участок дороги.**
- 2. Предупреждает Вас о приближении к месту, где нужно уступить дорогу.**
- 3. Указывает место, где Вам необходимо остановиться.**

2?

1

2

3

4

5

Пропустить
задачу

Подтвердить
ответ 2





Что обозначают прерывистые линии разметки на перекрестке?

- 1. Обязательное направление движения на перекрестке.**
- 2. Полосы движения в пределах перекрестка.**

?

1

2

3

4

5

Пропустить
задачу





Что обозначают прерывистые линии разметки на перекрестке?

1. Обязательное направление движения на перекрестке.
2. Полосы движения в пределах перекрестка.

2?

1

2

3

4

5

Пропустить
задачу

Подтвердить
ответ 2





Что обозначает эта разметка?

1. Номер дороги или маршрута.
2. Рекомендуемую скорость движения на данном участке дороги.
3. Разрешенную максимальную скорость движения на данном участке дороги.

?

1

2

3

4

5

Пропустить
задачу





Что обозначает эта разметка?

1. Номер дороги или маршрута.
2. Рекомендуемую скорость движения на данном участке дороги.
3. Разрешенную максимальную скорость движения на данном участке дороги.

3?

1

2

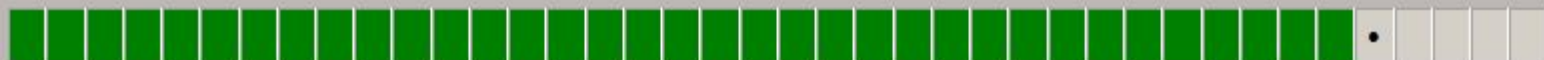
3

4

5

Пропустить
задачу

Подтвердить
ответ 3





Разрешается ли Вам поставить автомобиль на стоянку в этом месте?

- 1. Разрешается.**
- 2. Разрешается только с частичным заездом на тротуар.**
- 3. Запрещается.**

?

1

2

3

4

5

Пропустить
задачу





Разрешается ли Вам поставить автомобиль на стоянку в этом месте?

1. Разрешается.
2. Разрешается только с частичным заездом на тротуар.
3. **Запрещается.**

3?

1

2

3

4

5

Пропустить
задачу

Подтвердить
ответ 3



**Разрешается ли Вам пересекать
двойную сплошную линию горизонтальной разметки?**

- 1. Разрешается только при выезде из дворов
и других прилегающих территорий.**
- 2. Разрешается только при обгоне.**
- 3. Разрешается только при интенсивном движении.**
- 4. Запрещается.**

?

1

2

3

4

5

Пропустить
задачу



Разрешается ли Вам пересекать двойную сплошную линию горизонтальной разметки?

- 1. Разрешается только при выезде из дворов и других прилегающих территорий.**
- 2. Разрешается только при обгоне.**
- 3. Разрешается только при интенсивном движении.**
- 4. Запрещается.**

4?

1

2

3

4

5

Пропустить
задачу

Подтвердить
ответ 4





Данная разметка обозначает:

- 1. Участок дороги, где запрещено движение у тротуара.**
- 2. Места, где запрещена любая остановка.**
- 3. Места остановки маршрутных транспортных средств и стоянки такси.**

?

1

2

3

4

5

Пропустить
задачу





Данная разметка обозначает:

1. Участок дороги, где запрещено движение у тротуара.
2. Места, где запрещена любая остановка.
3. Места остановки маршрутных транспортных средств и стоянки такси.

3?

1

2

3

4

5

Пропустить
задачу

Подтвердить
ответ 3





Правая полоса предназначена для движения:

- 1. Любых автобусов.**
- 2. Всех автобусов и троллейбусов.**
- 3. Автобусов и троллейбусов, движущихся по установленным маршрутам с обозначенными местами остановок, а также школьных автобусов и легковых такси.**

?

1

2

3

4

5

Пропустить
задачу





Правая полоса предназначена для движения:

- 1. Любых автобусов.**
- 2. Всех автобусов и троллейбусов.**
- 3. Автобусов и троллейбусов, движущихся по установленным маршрутам с обозначенными местами остановок, а также школьных автобусов и легковых такси.**

3?

1

2

3

4

5

Пропустить
задачу

Подтвердить
ответ 3

