

Тип Членистоногие

Тип Членистоногие

Класс
Ракообразны
е

Класс
Паукообразны
е

Класс
Насекомые

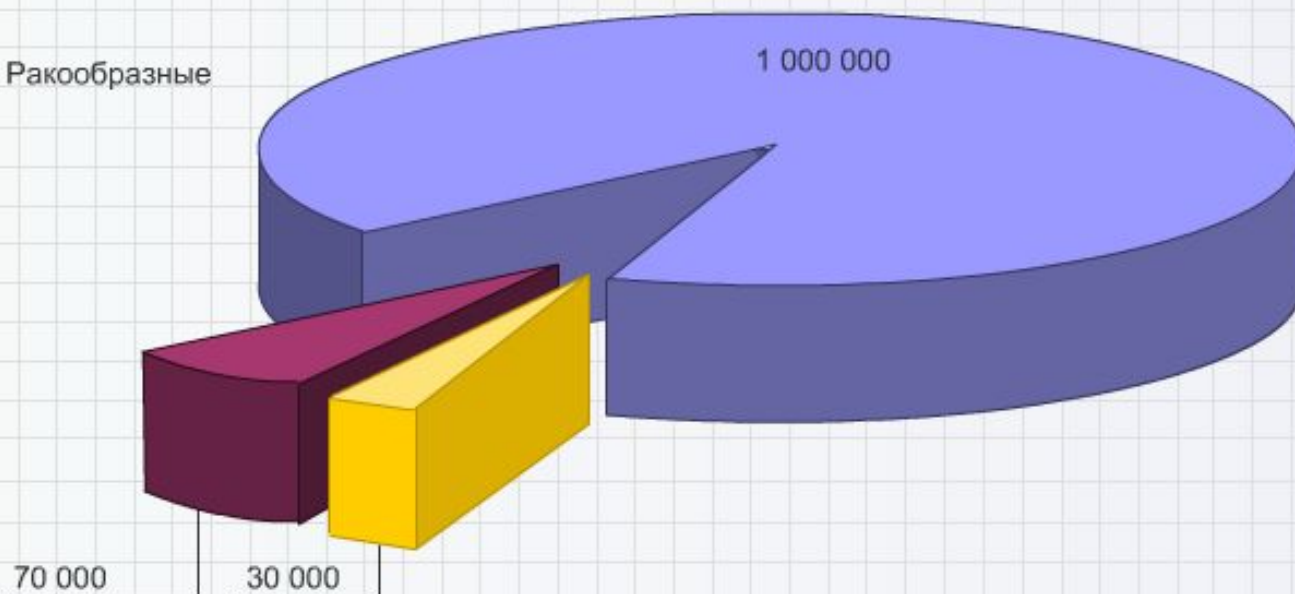


Число видов типа Членистоногие

Класс Насекомые

Класс Паукообразные

Класс Ракообразные



Систематика класса Ракообразные

ТИП

Членистоногие

КЛАСС

Ракообразные

ОТРЯДЫ

Жаброногие

Веслоногие

Усоногие

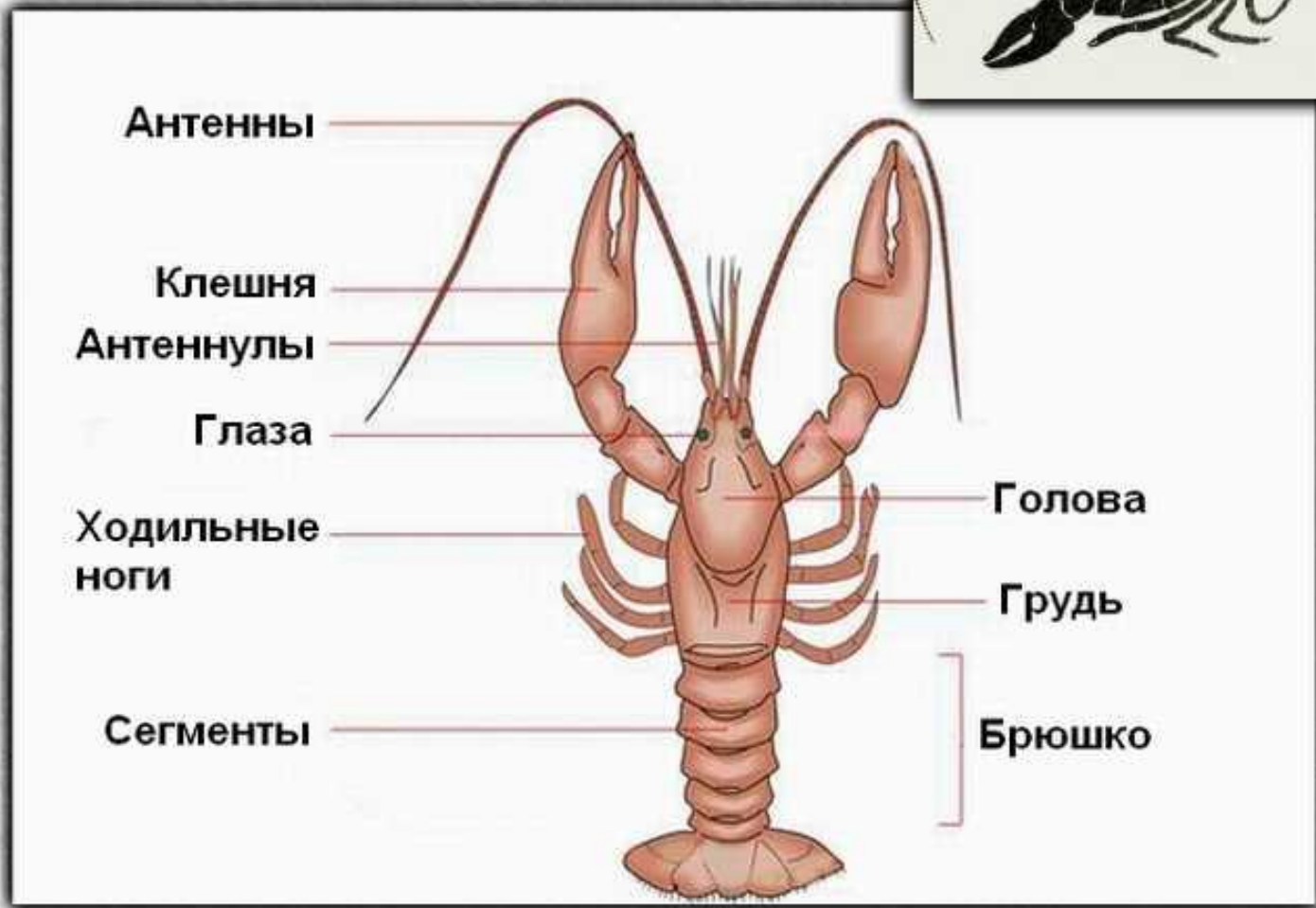
Десятиногие

Другие

Класс Ракообразные



Строение речного рака



Глаза

Конечности ракообразных



Хитиновый покров как орган выделения

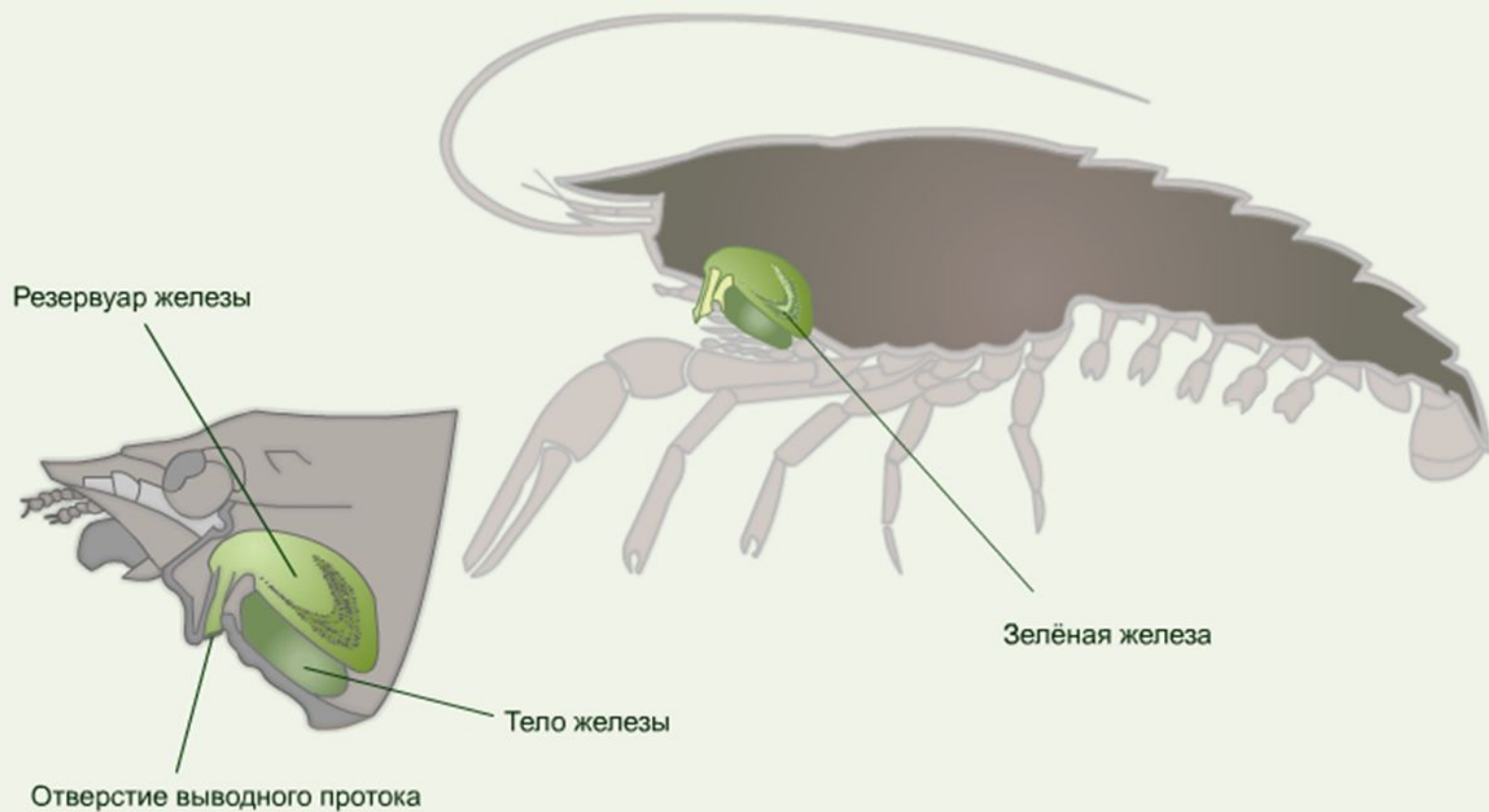


Смена покрова у пауков



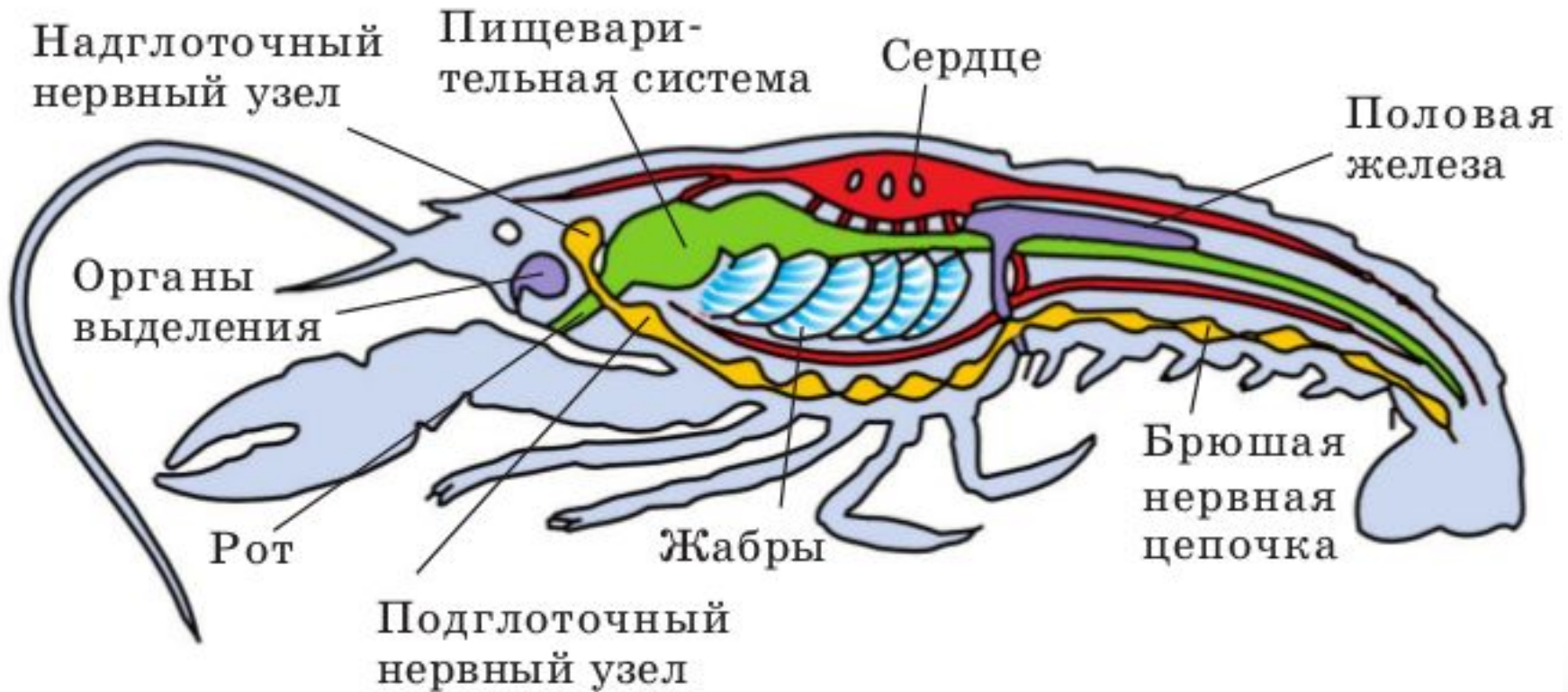
Смена покрова у речного рака

Строение зелёной железы

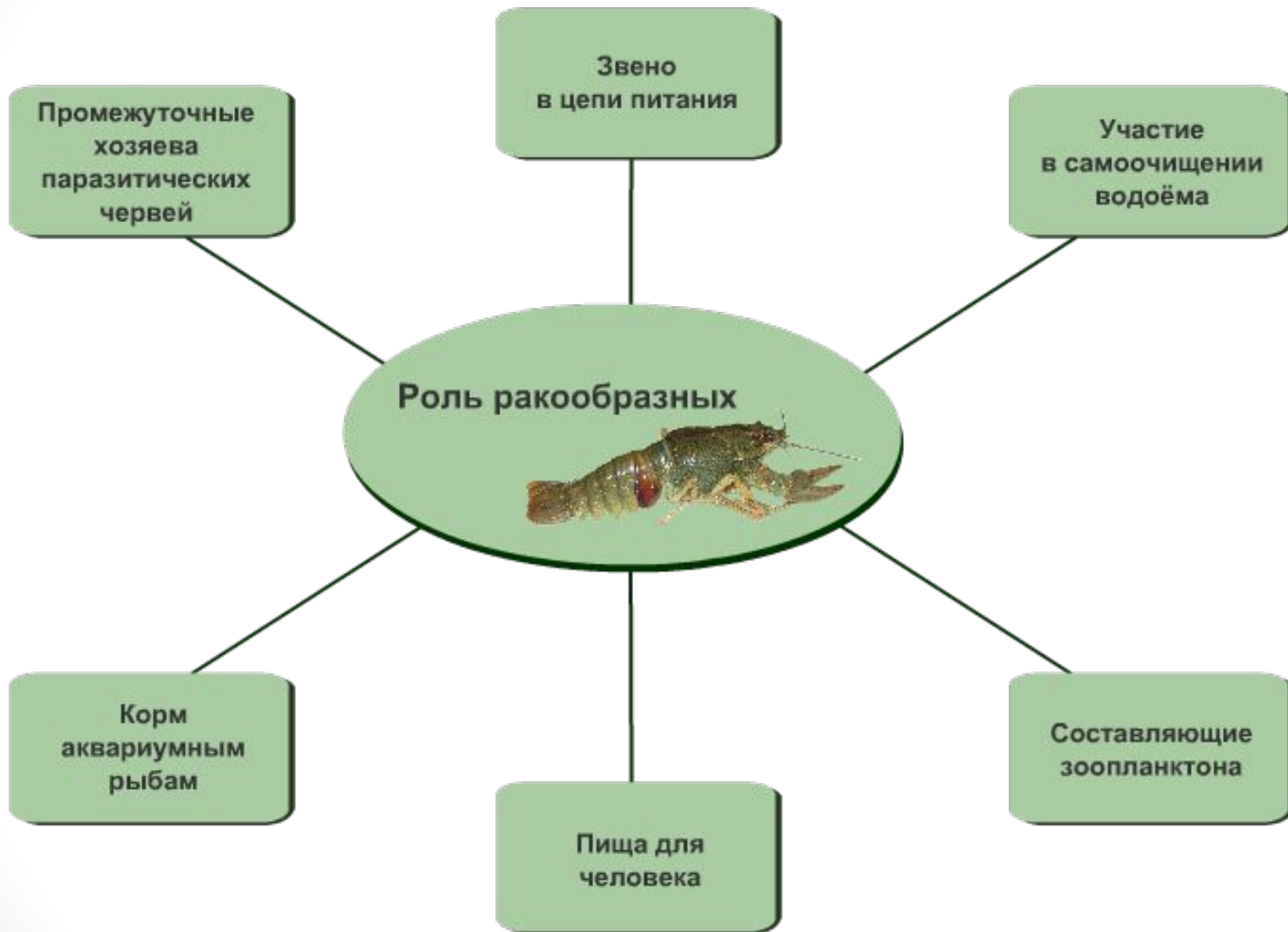


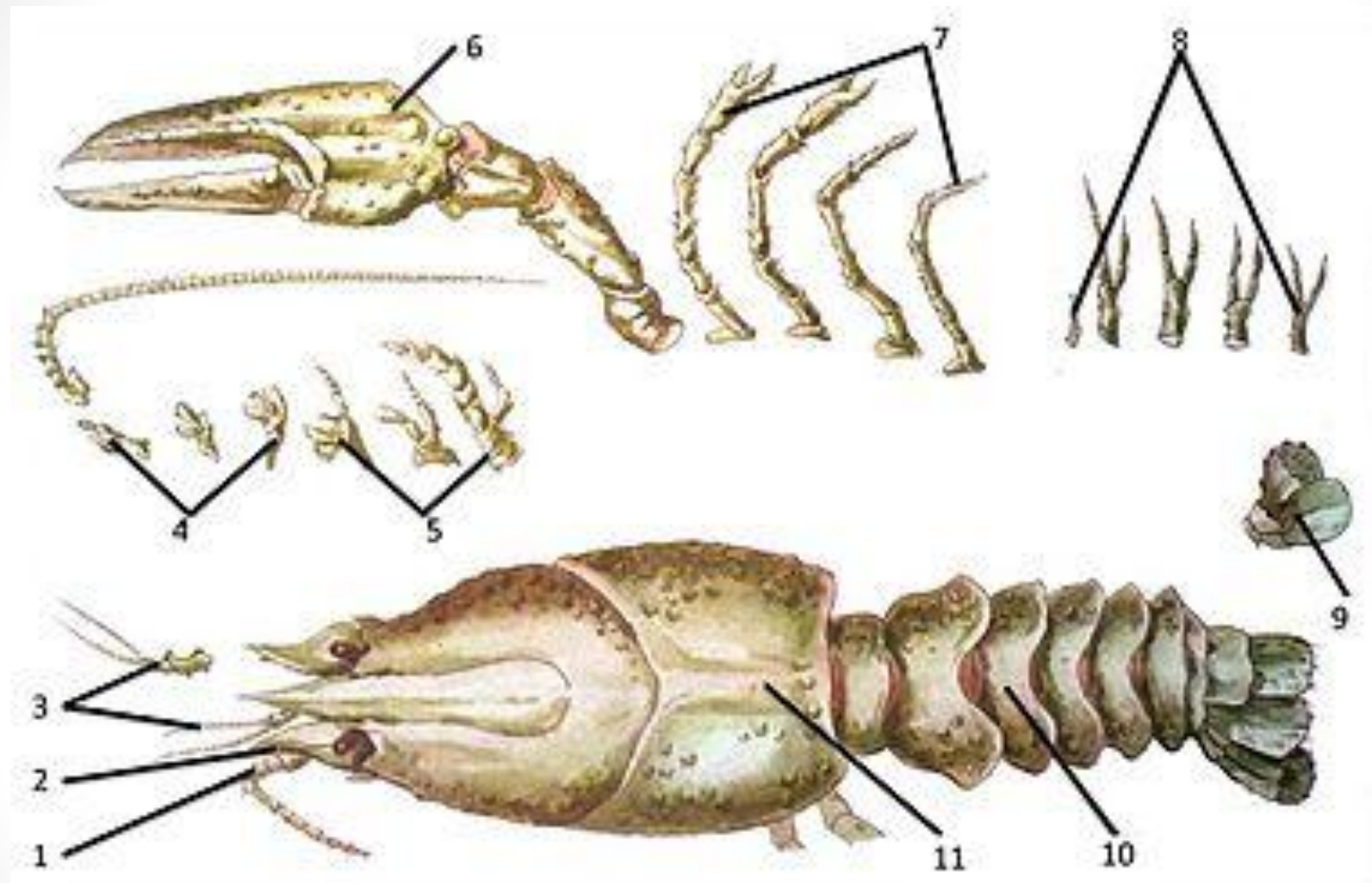
Выделительная система речного рака представлена парой зелёных желез, расположенных в головной части тела, и открывающихся наружу у основания длинных усов. Через них из организма удаляются конечные продукты жизнедеятельности.

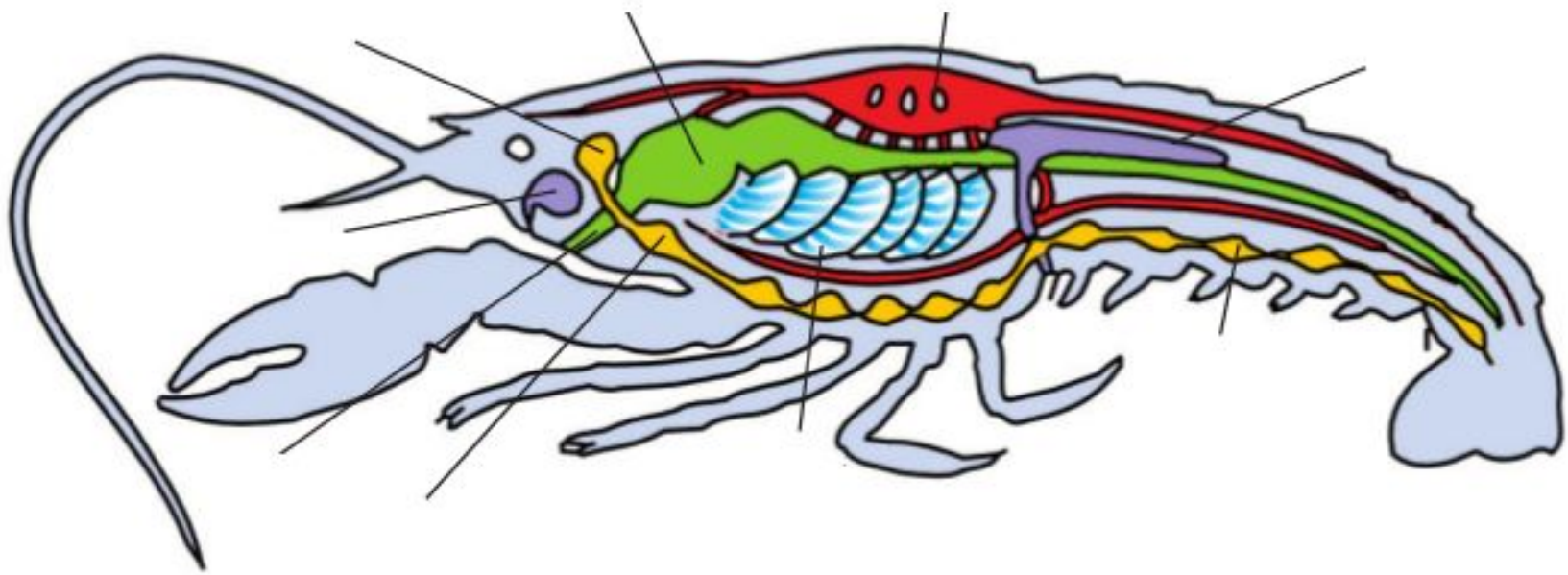
Внутреннее строение рака



Роль ракообразных







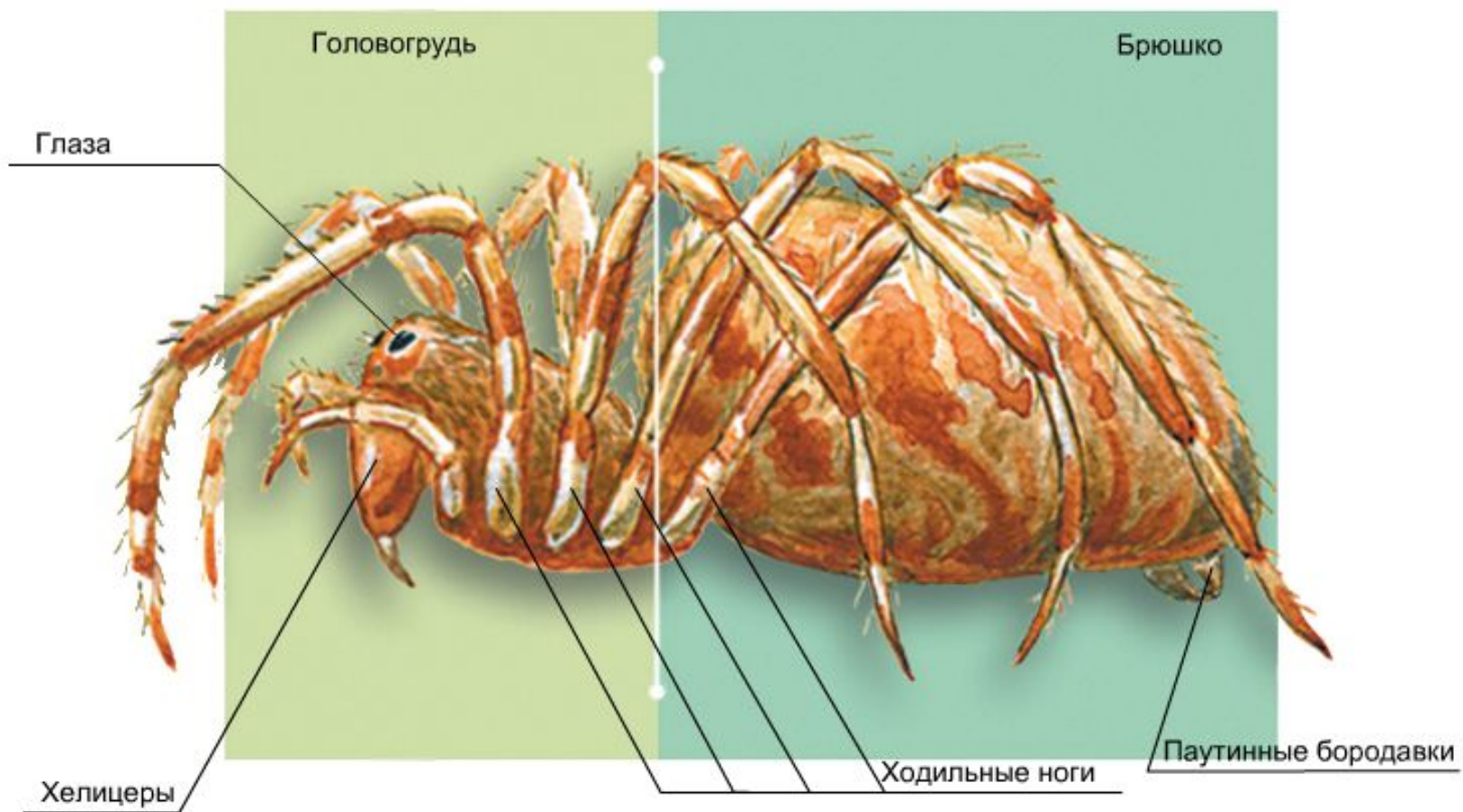
Систематика класса Паукообразные



Класс Паукообразные



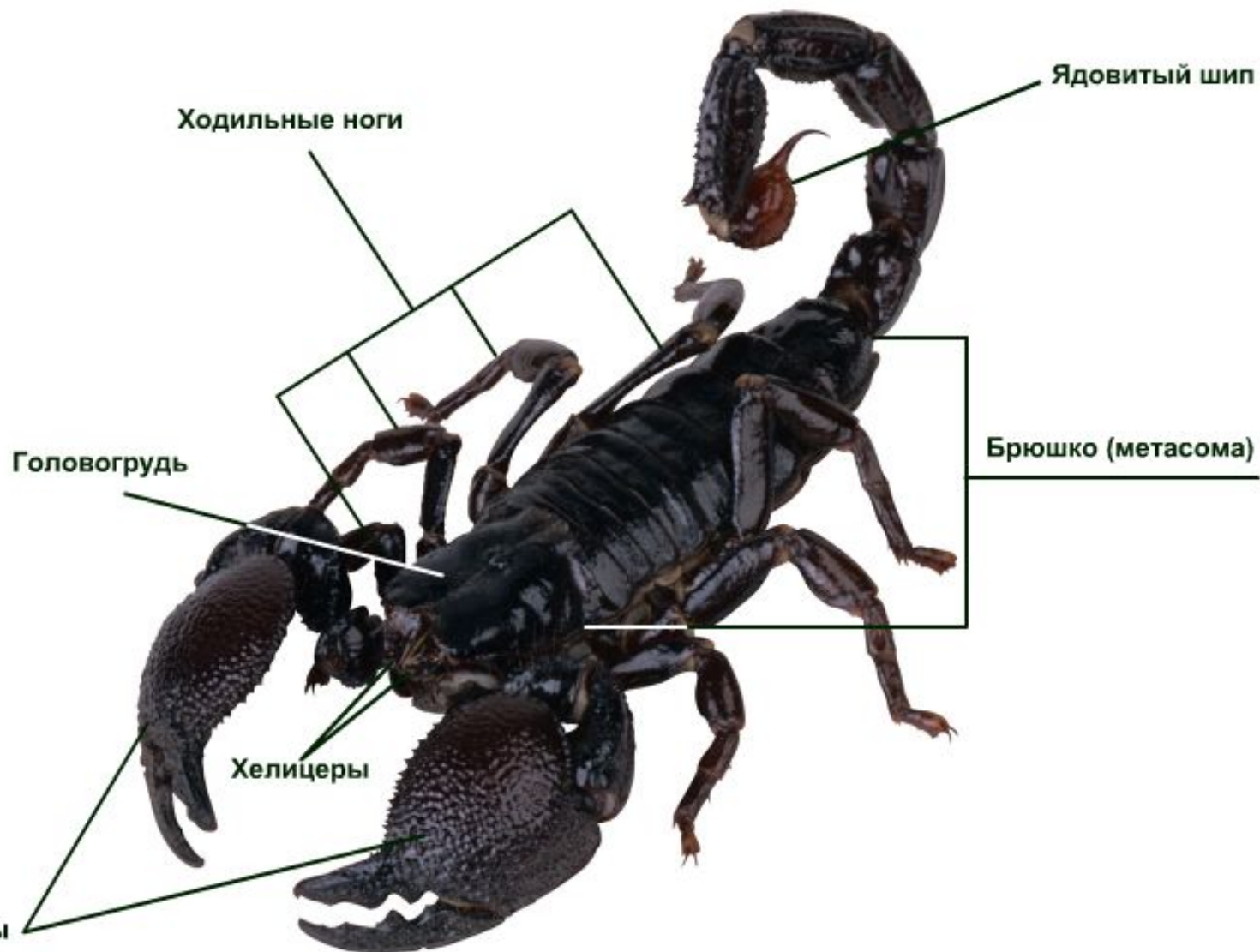
Внешнее строение паука



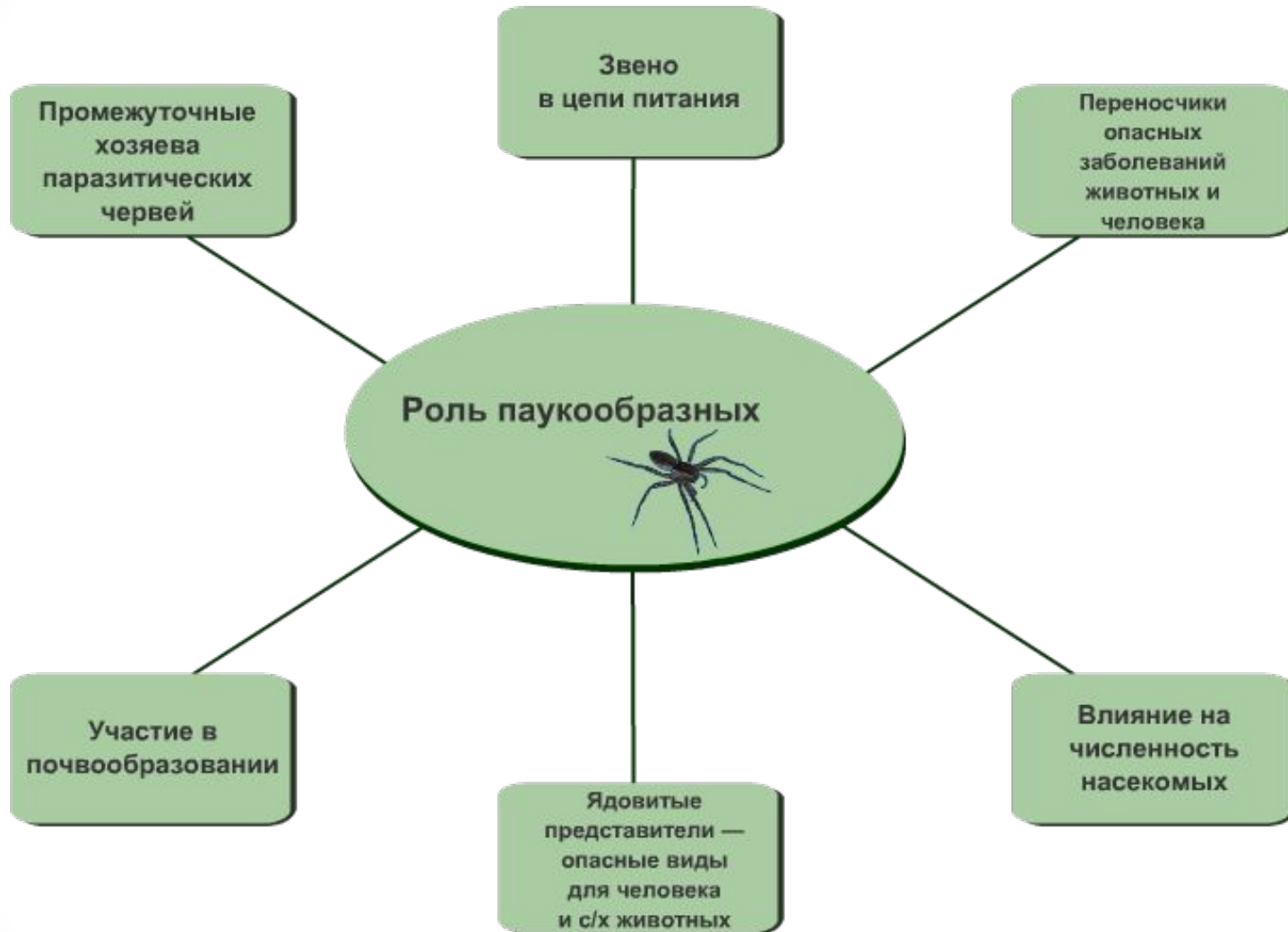
Внутреннее строение паука



Внешний вид скорпиона



Роль паукообразных



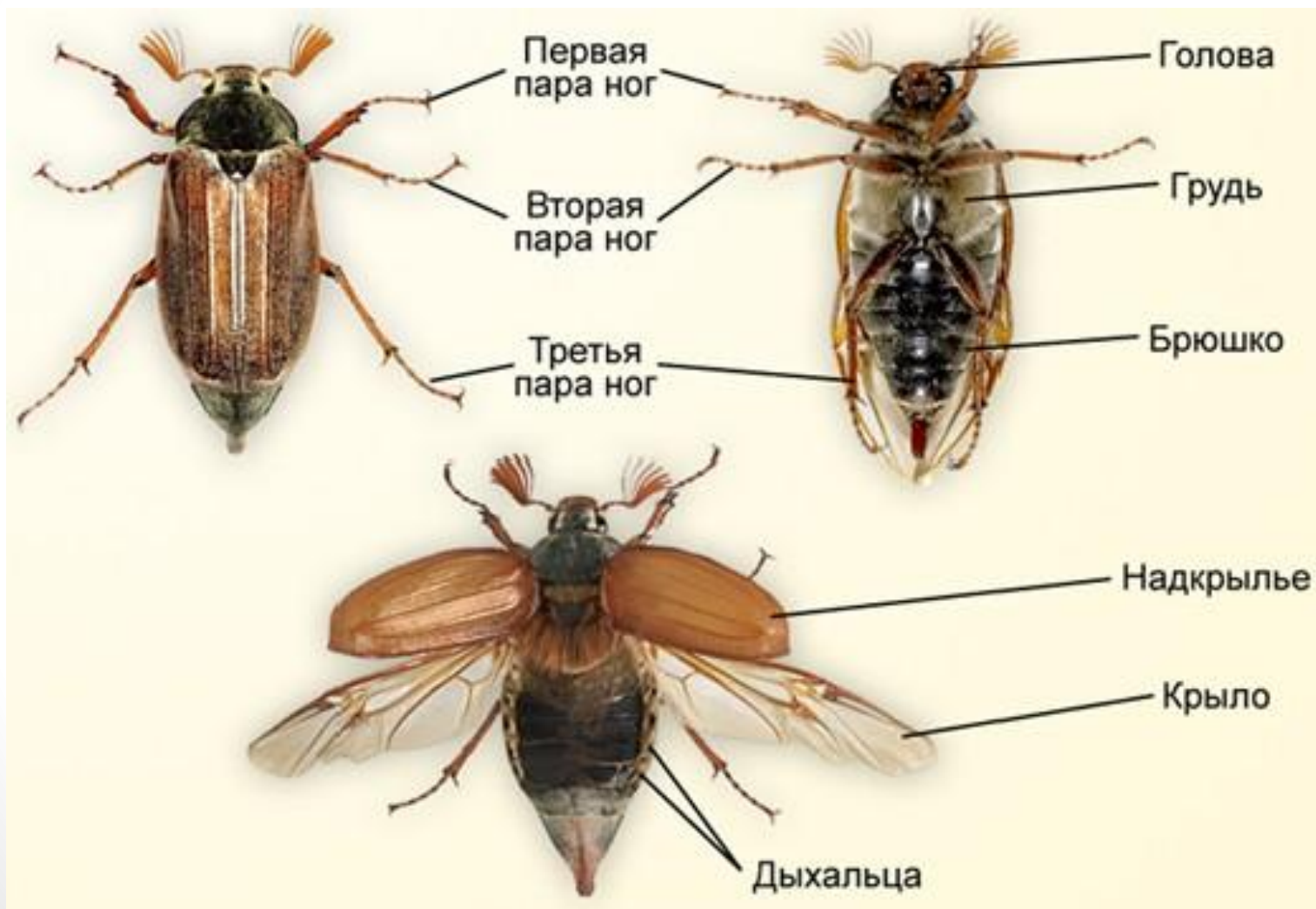
Систематика класса Насекомые

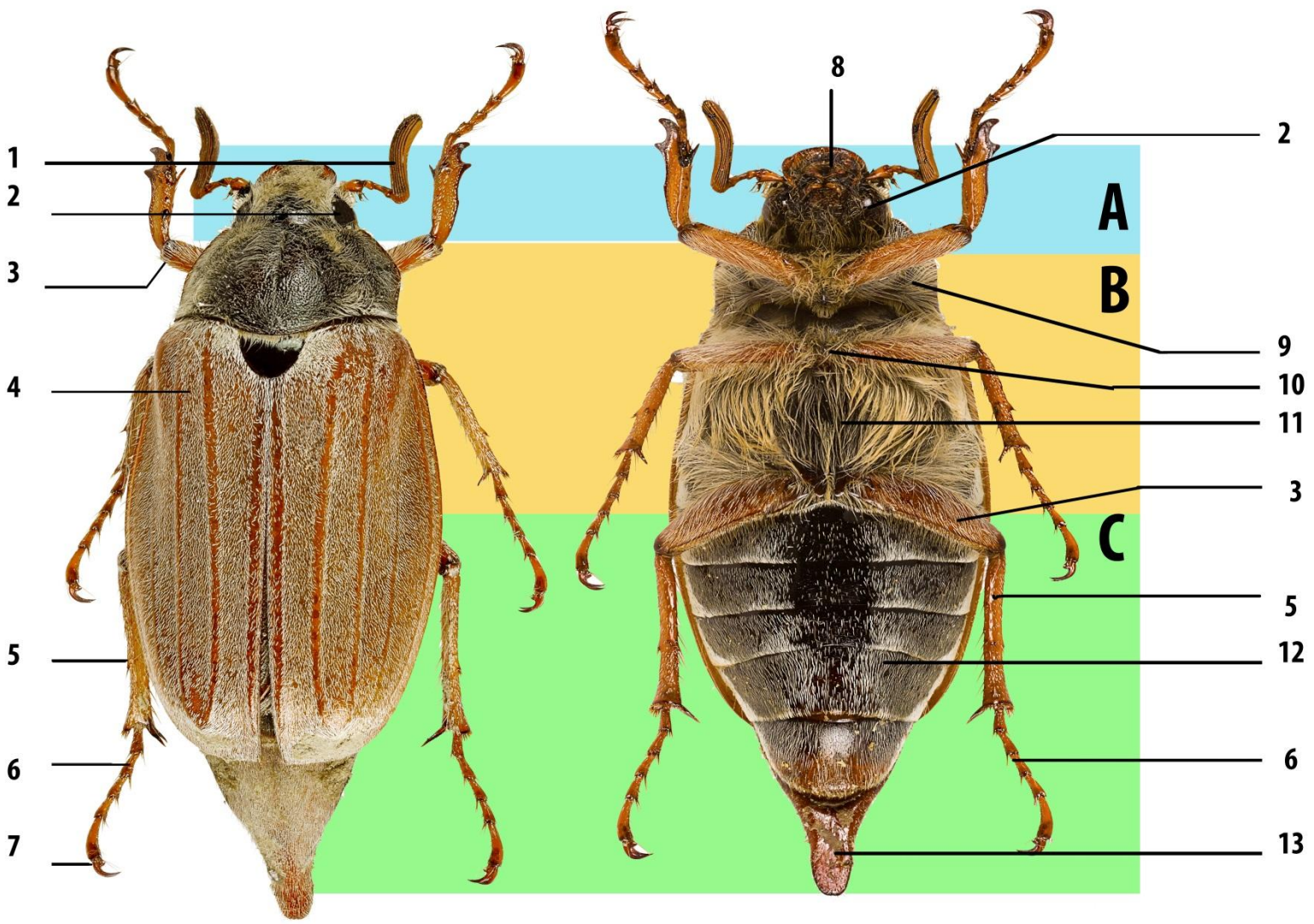


Таксономические единицы

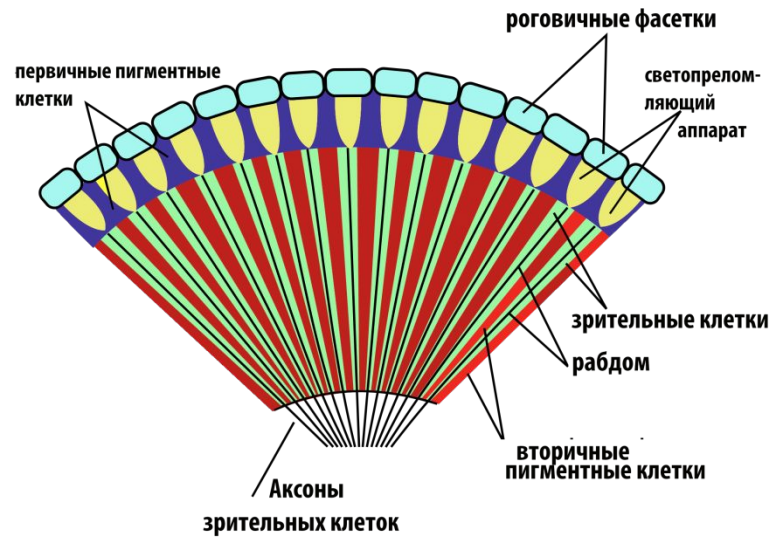
- Царство Животные
- Тип Членистоногие
- Класс Насекомые
- Отряд Жуки
- Семейство Настоящие
пластинчатоусые
- Род Майский жук (Хрущ)
- Вид Майский жук
западный

Внешнее строение майского жука

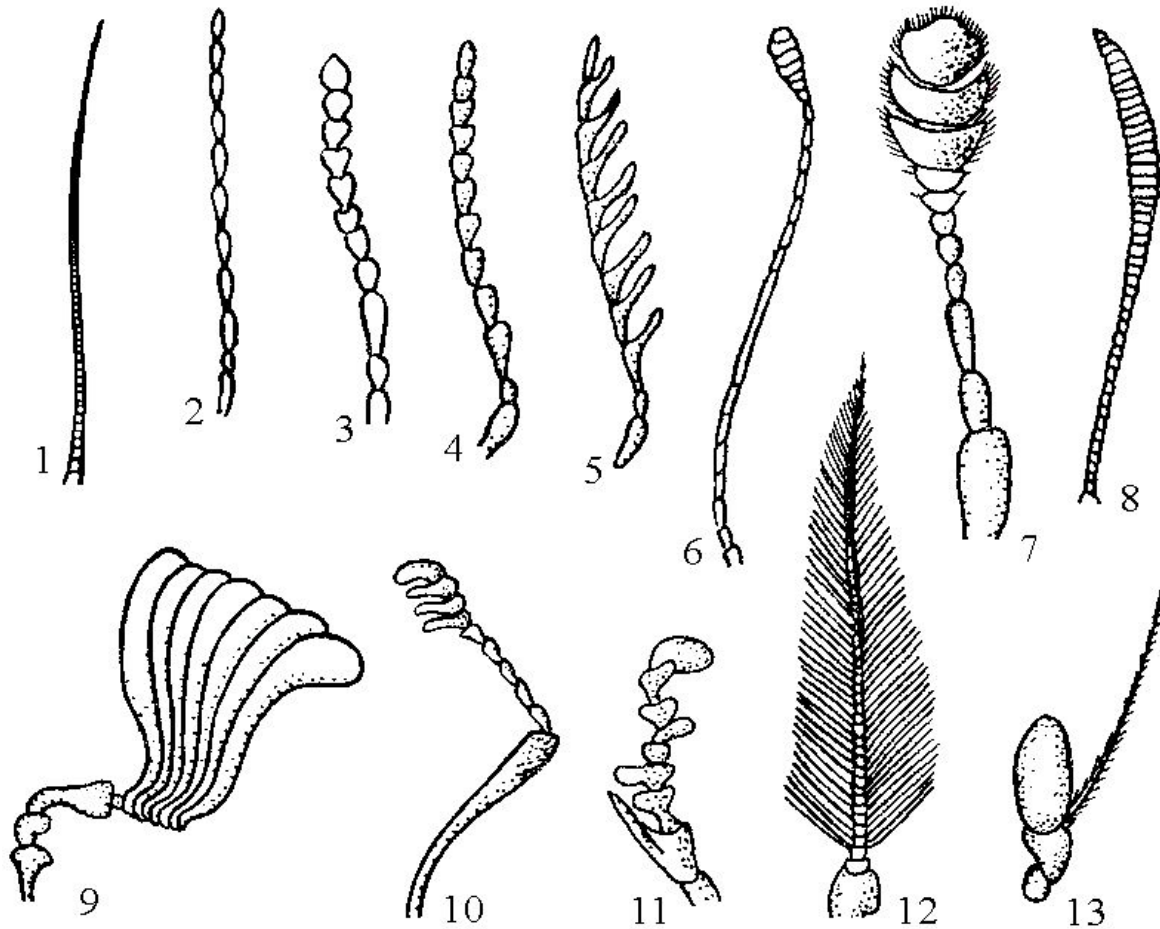




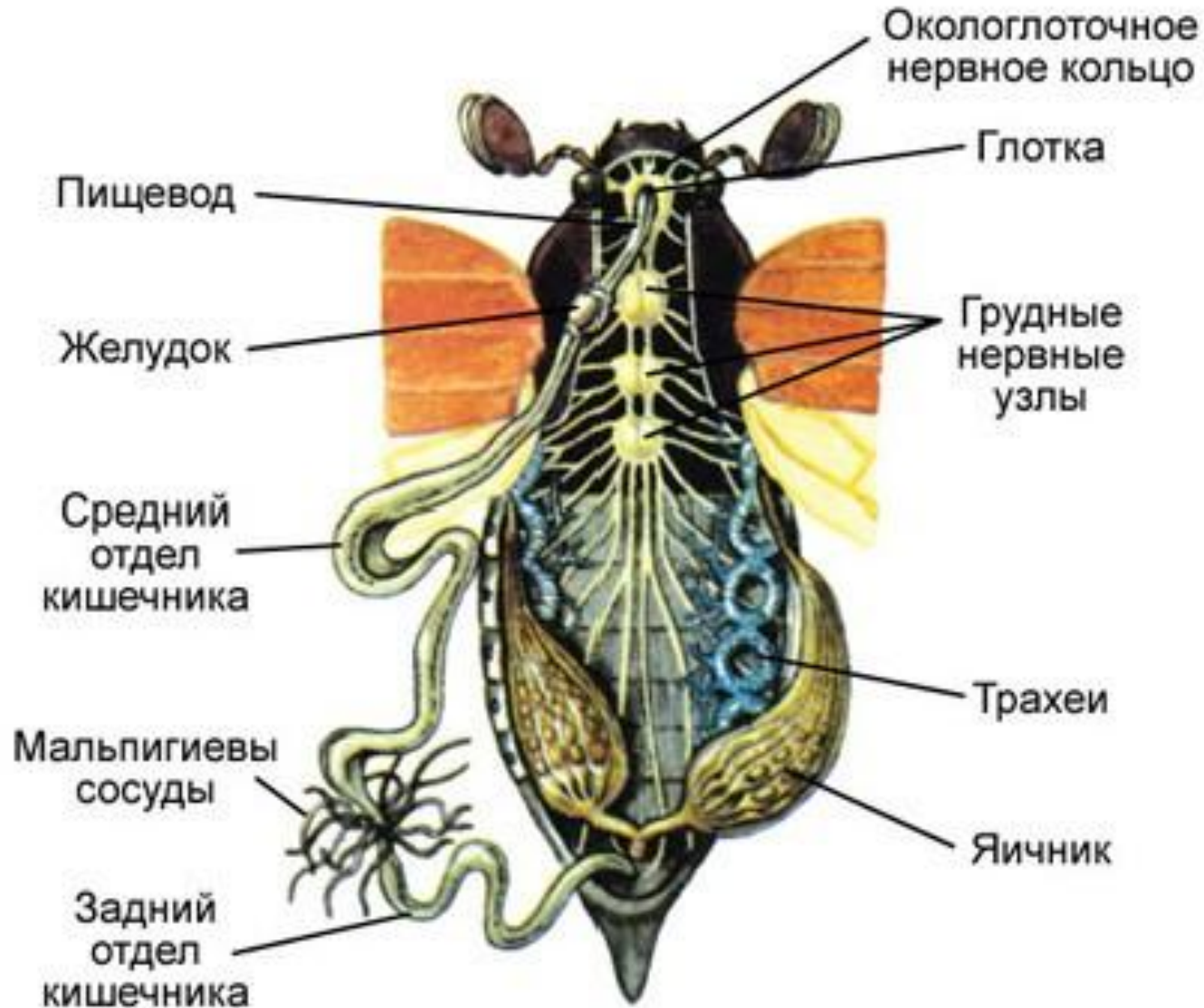
Фасеточные глаза



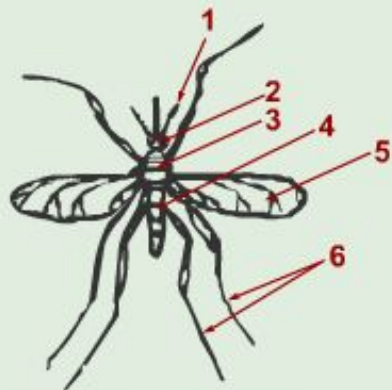
Типы усиков насекомых



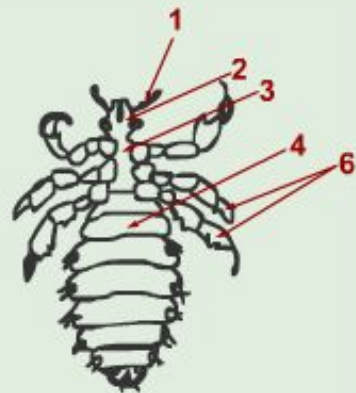
Внутреннее строение майского жука



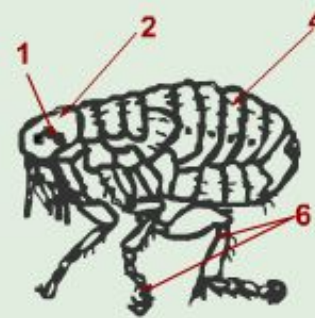
Общие черты внешнего строения насекомых



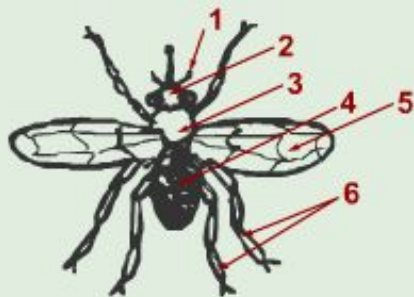
Малярийный комар



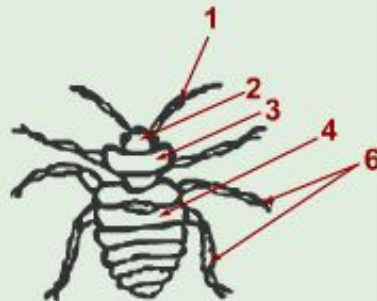
Платяная вошь



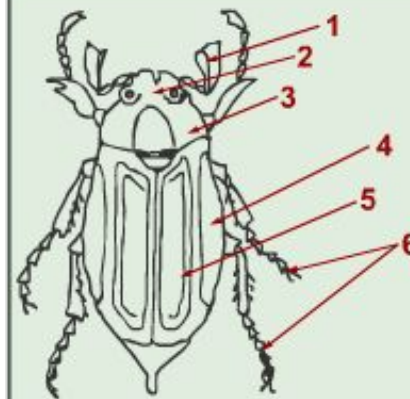
Человеческая блоха



Муха це-це



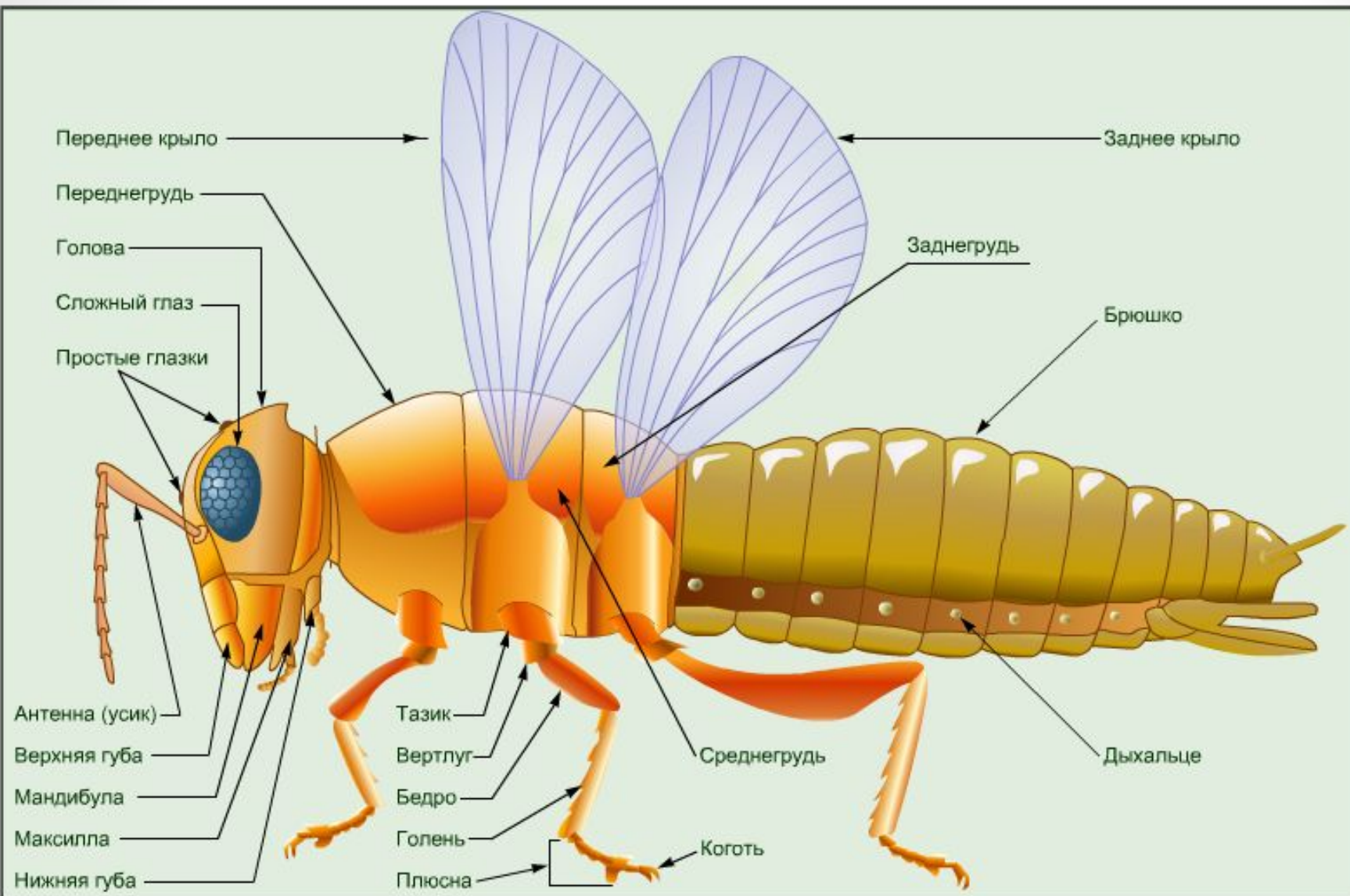
Постельный клоп



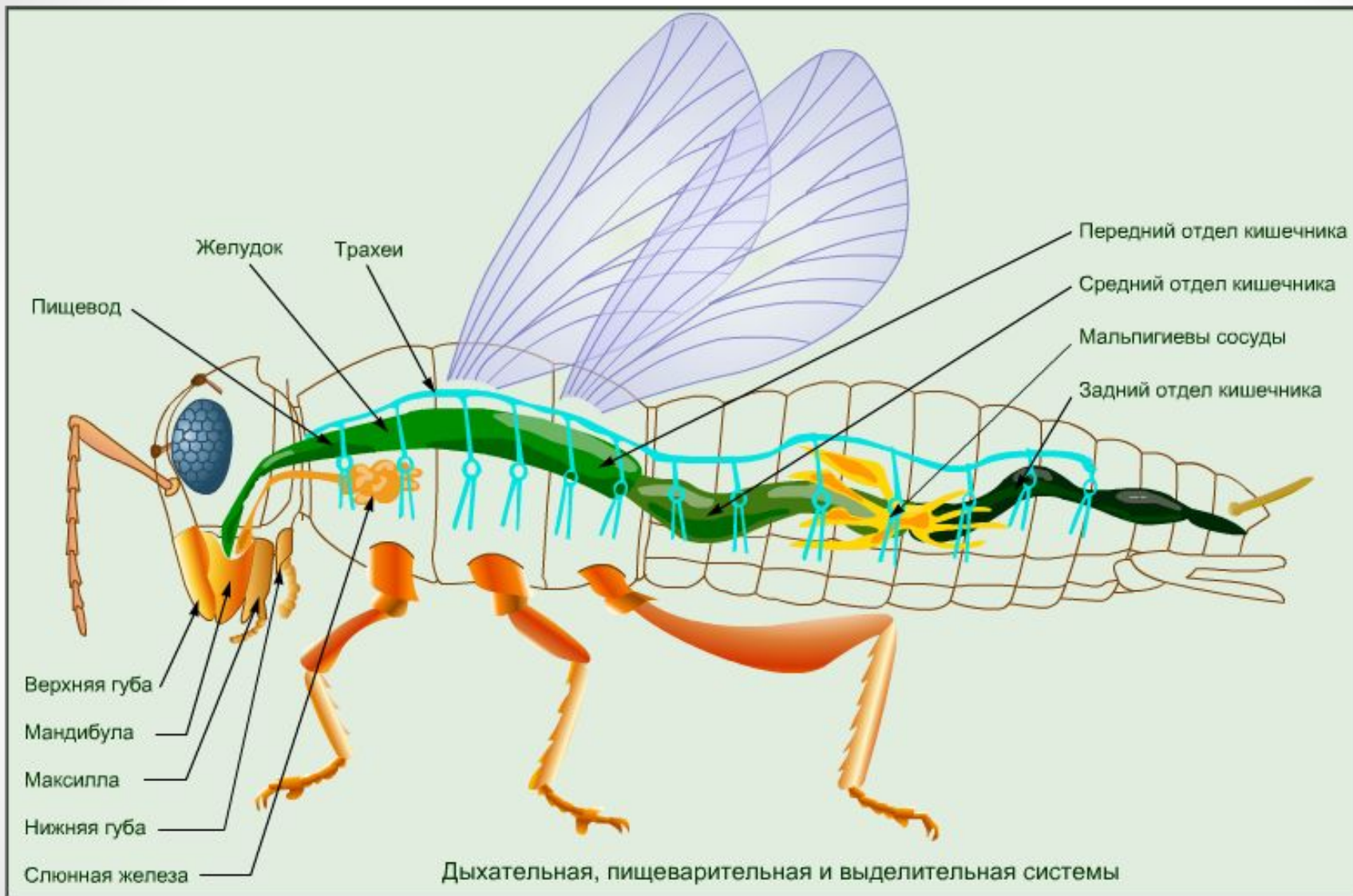
Майский жук

1 — антенна; 2 — голова; 3 — грудь; 4 — брюшко; 5 — крылья; 6 — конечности

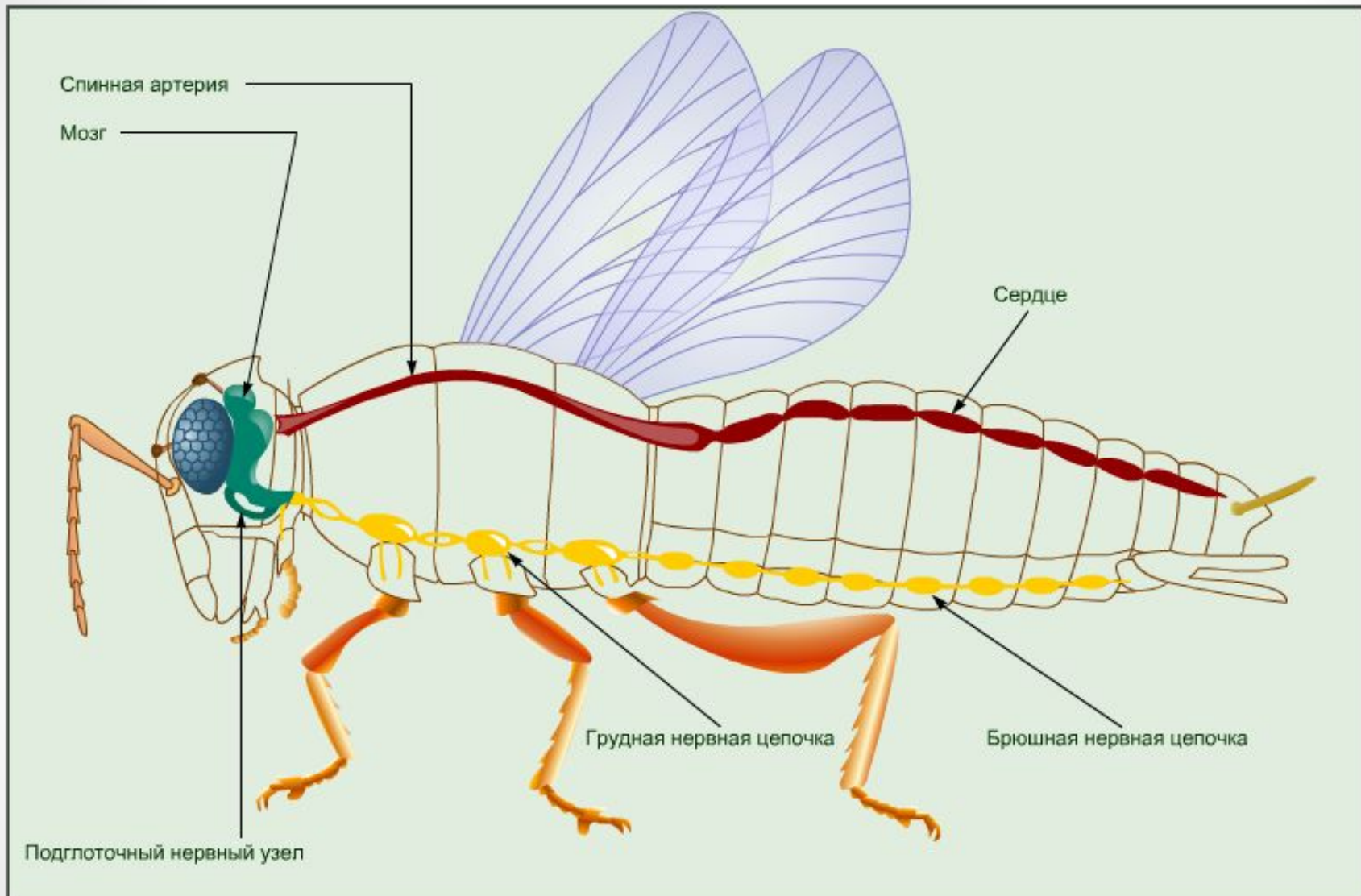
Внешнее строение крылатого насекомого



Внутреннее строение насекомого



Нервная и кровеносная системы насекомого



Разнообразие крыльев насекомых



Муха



Стрекоза



Бабочка

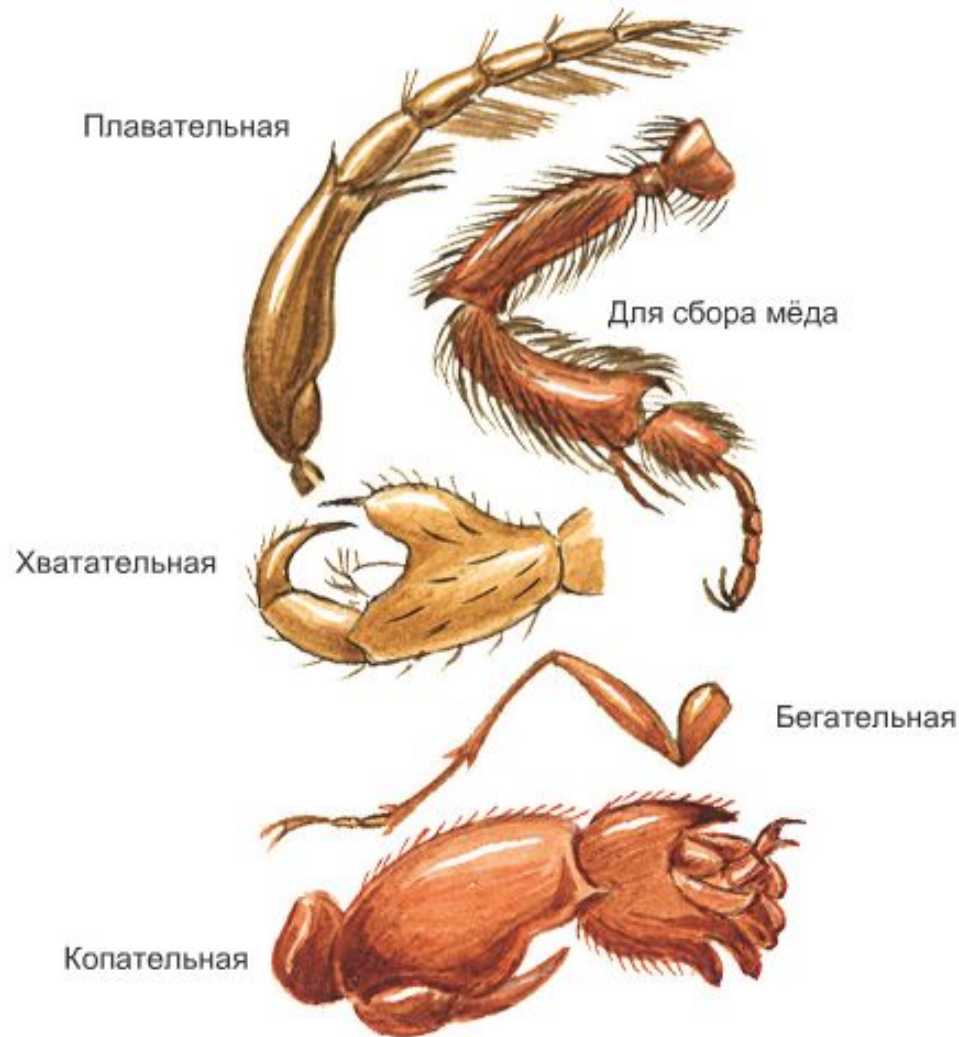


Жук



Пчела

Разнообразие форм конечностей насекомых



Типы ротовых аппаратов насекомых



Пчела



Муха



Комар



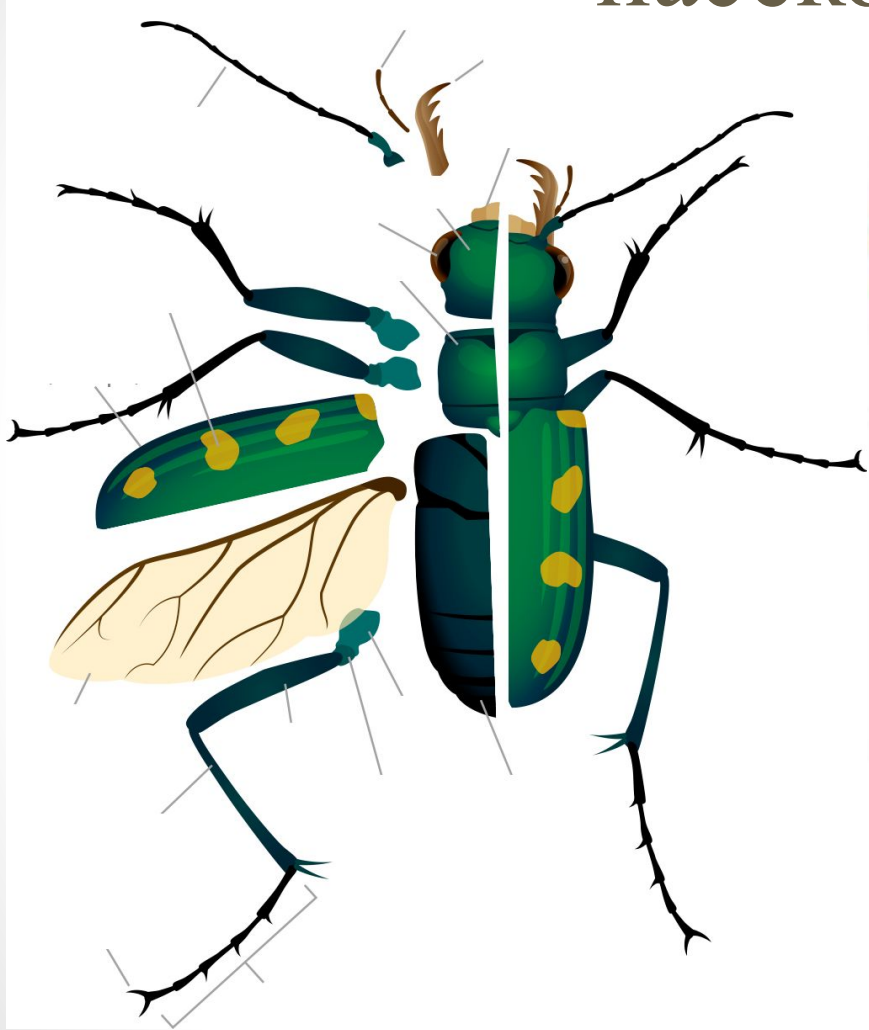
Бабочка



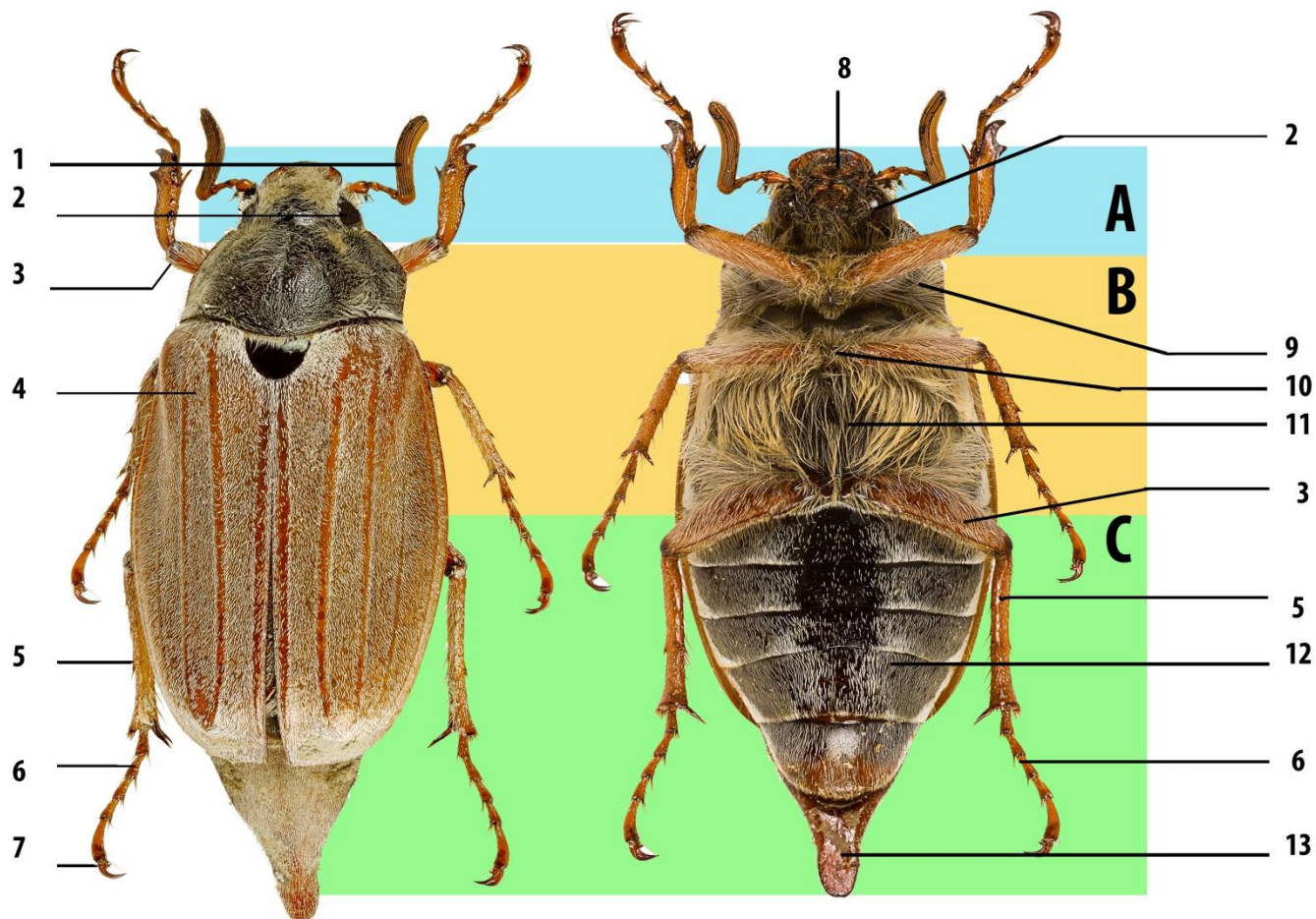
Кузнечик

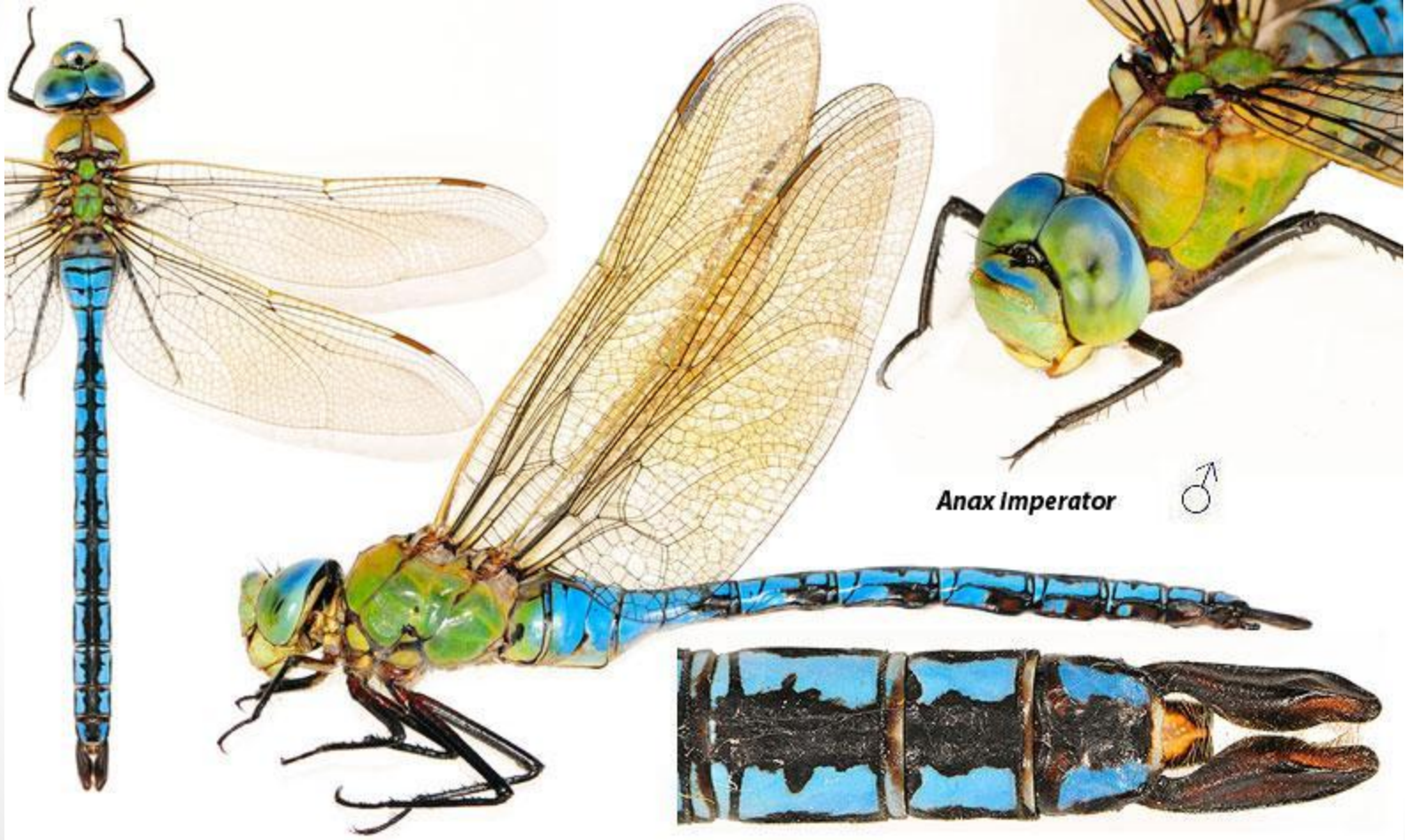
ΟΠΡΟΣ

Опишите внешнее строение насекомых



Опишите внешнее строение майского жука



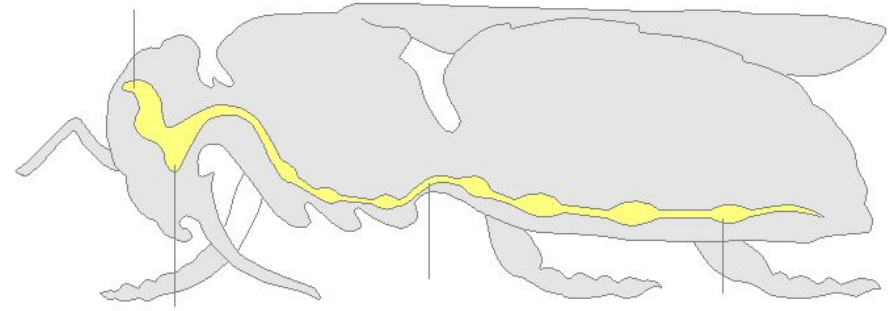
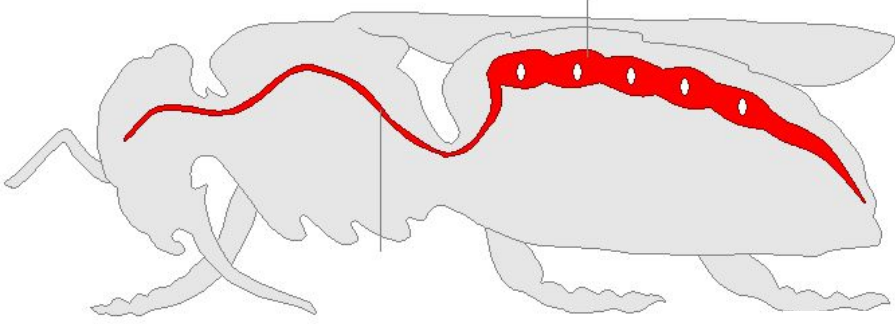
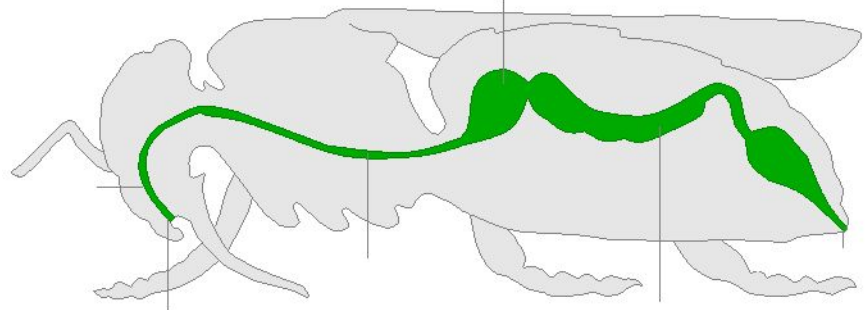
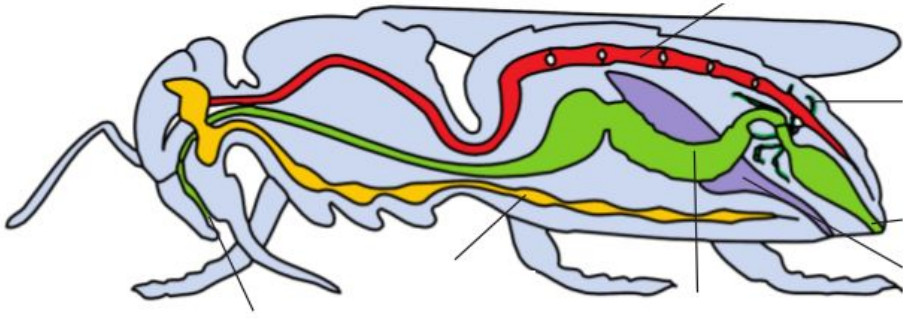


Anax Imperator

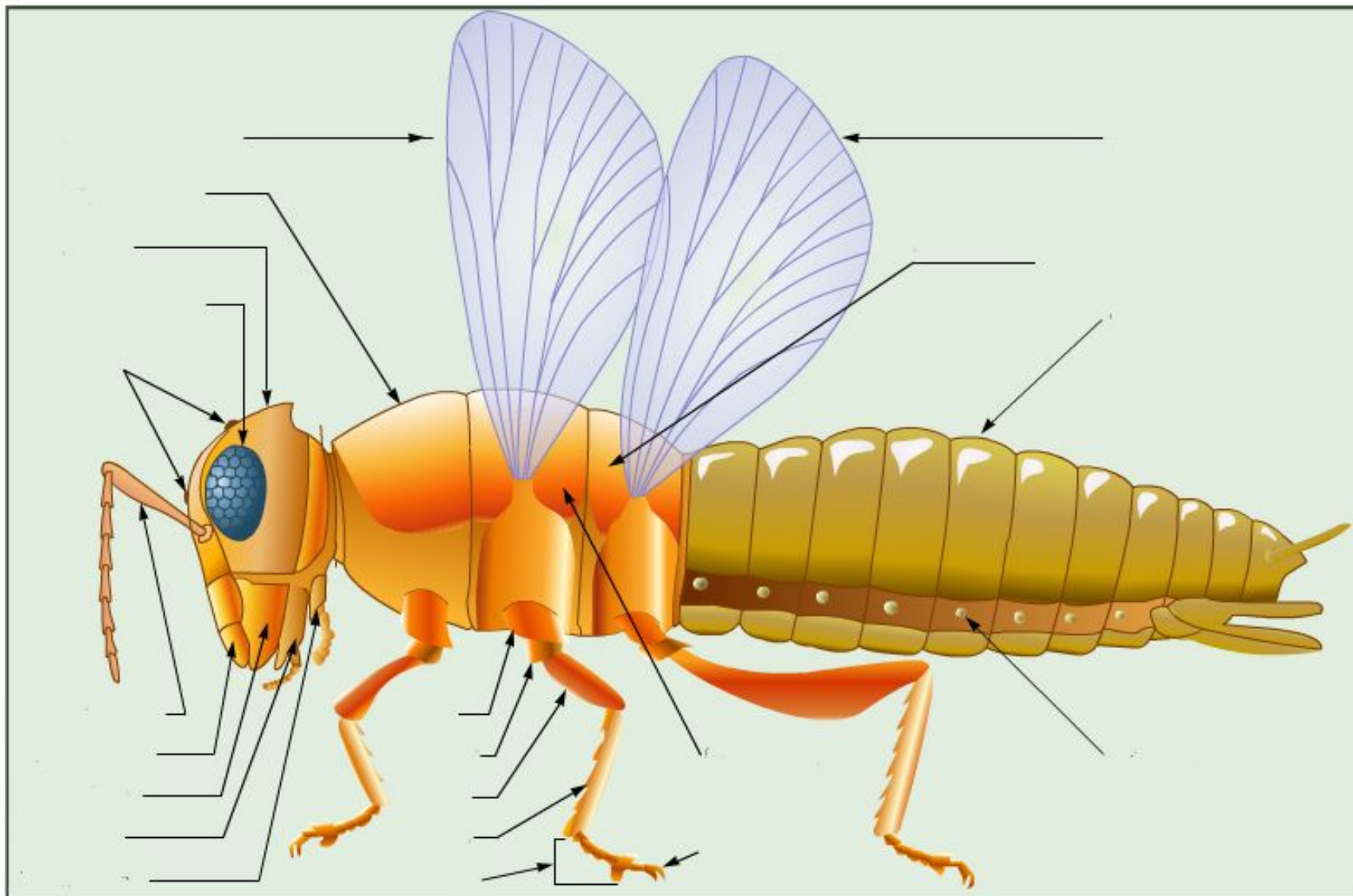


Какие системы органов майского жука изображены на рисунке?

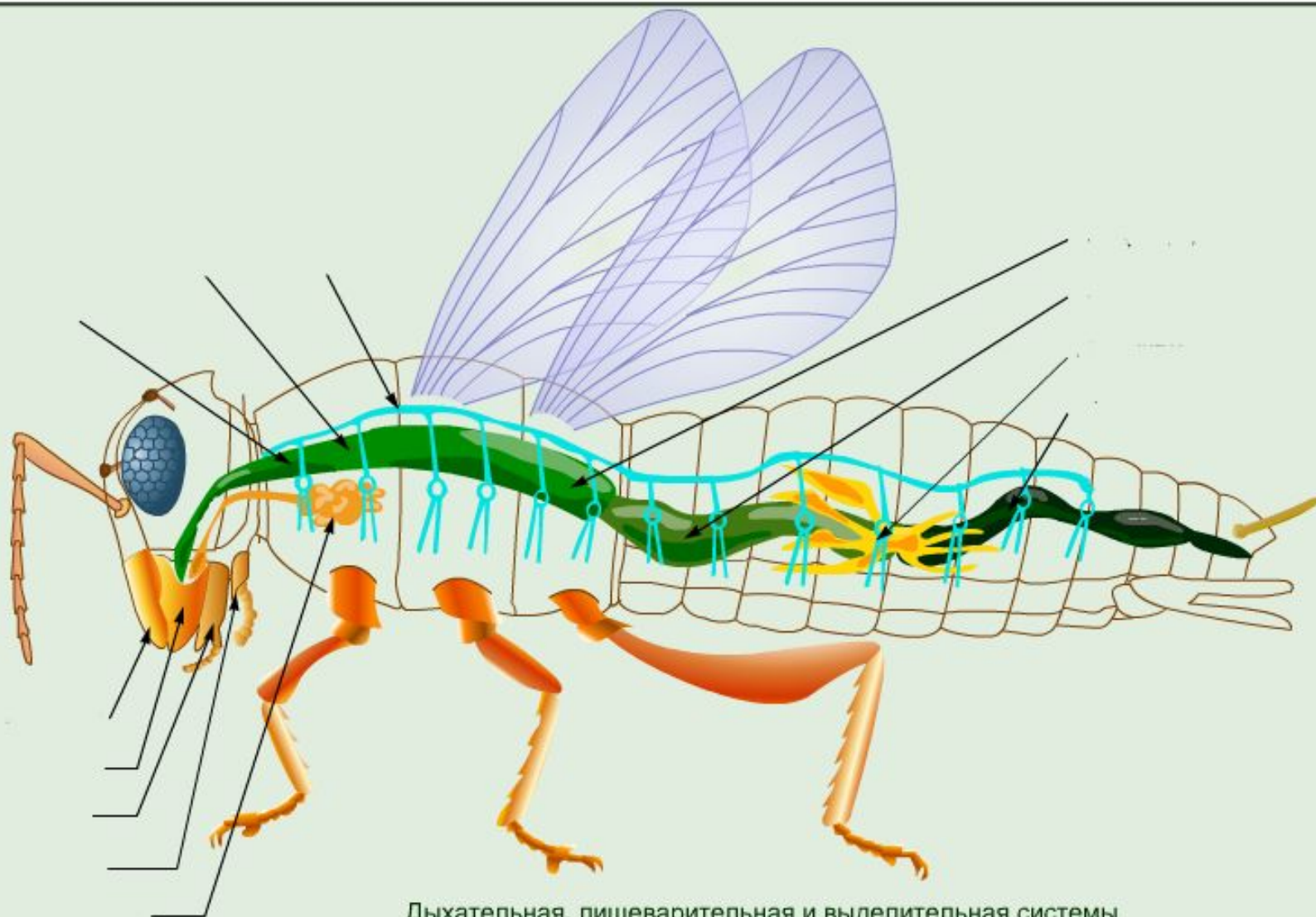




Внешнее строение крылатого насекомого

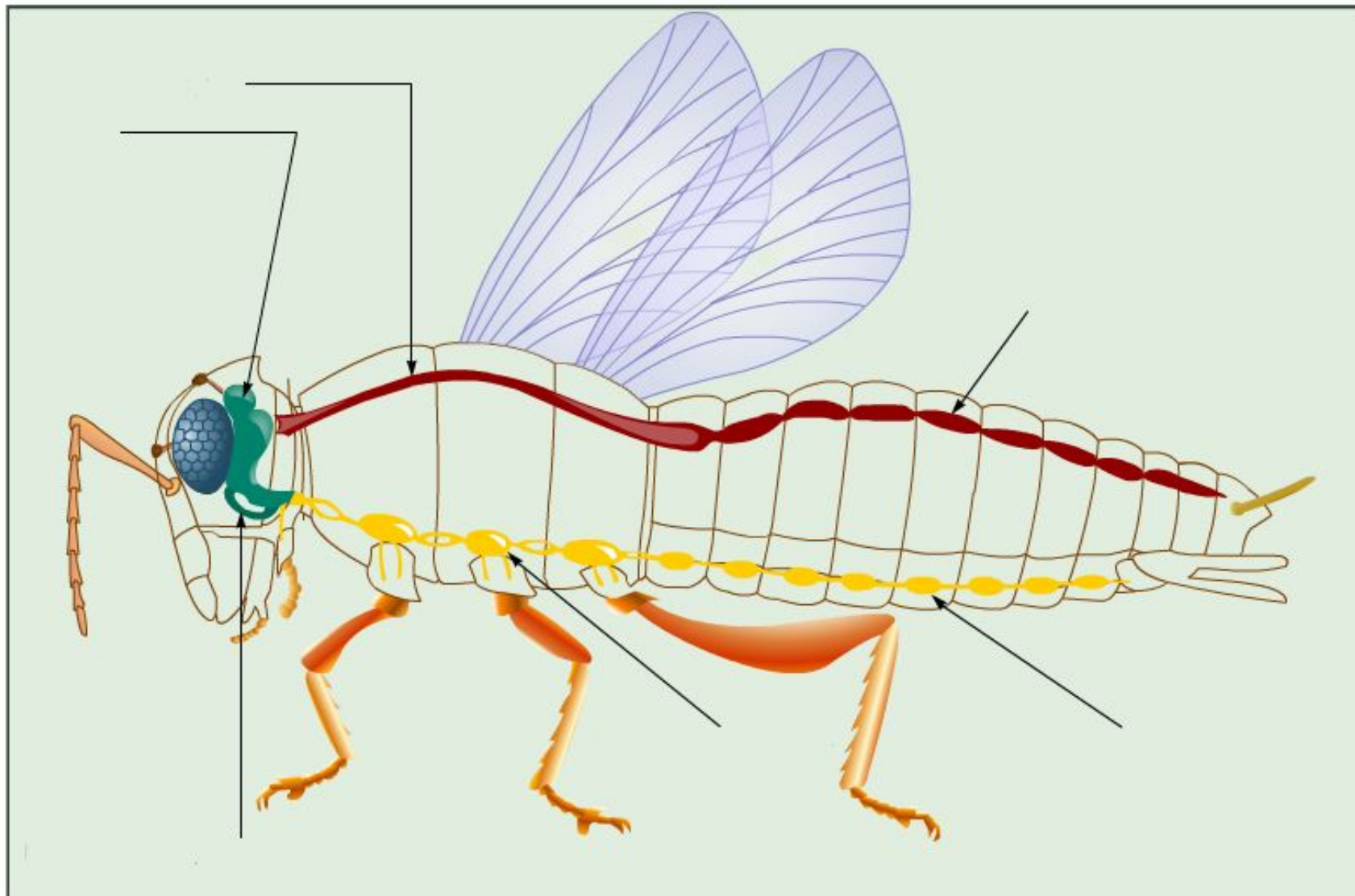


Внутреннее строение насекомого



Дыхательная, пищеварительная и выделительная системы

Нервная и кровеносная системы насекомого



Внешнее строение речного рака

