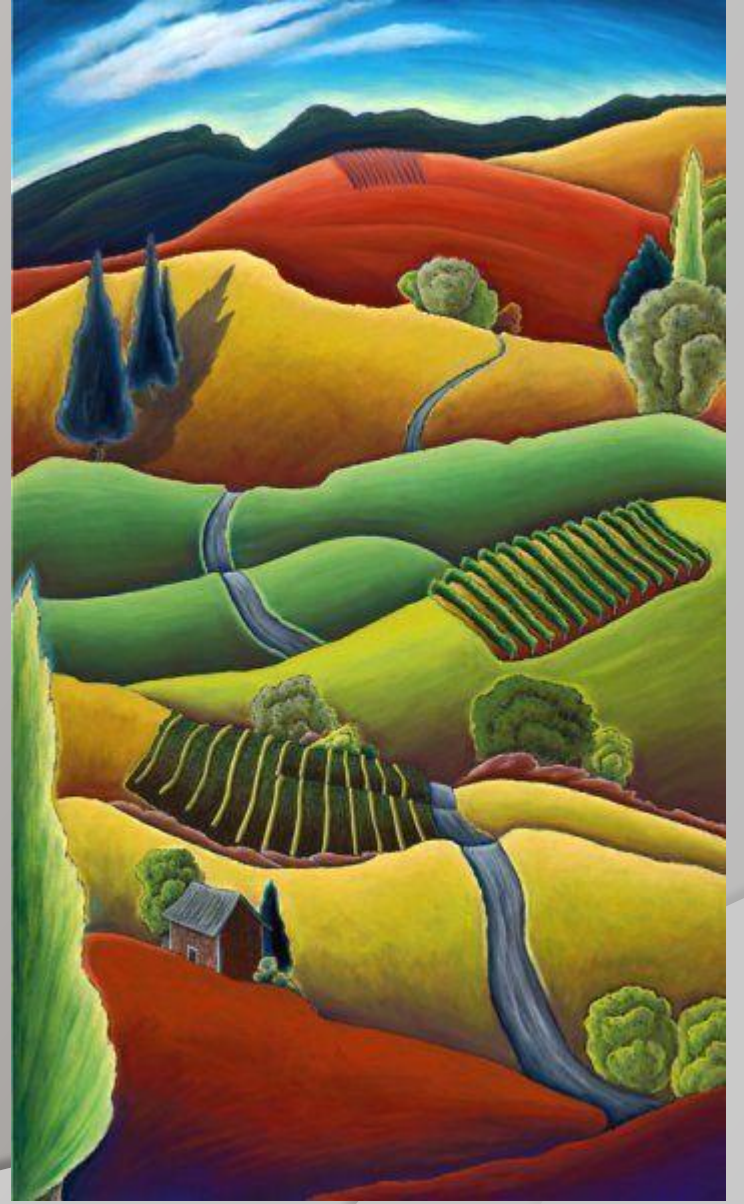




# ОБЪЕМНЫЕ ИЗОБРАЖЕН ИЯ В СКУЛЬПТУРЕ





Скульптура — вид  
изобразительного  
искусства,  
произведения  
которого имеют  
материальный  
трехмерный объем.

Произведения  
скульптуры: статуи,  
бюсты, рельефы.



ГЛИНА – податливая масса,  
послушная рукам, мнется, лепится,  
наращивается, разглаживается.

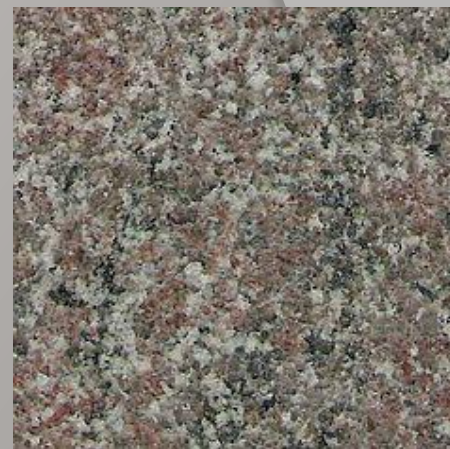
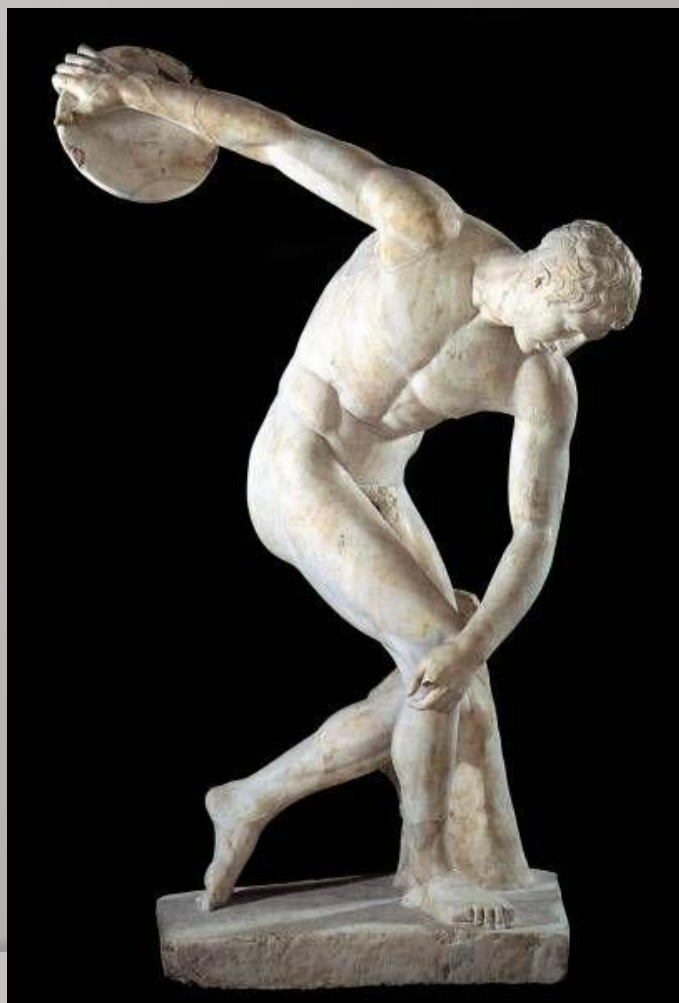




ДЕРЕВО - наиболее подходящий и пластичный материал для садово - парковых скульптур.



ГРАНИТ И МРАМОР – очень твердые материалы, которые скалывают, убирают лишнее, высвобождая образ.





# ВИДЫ СКУЛЬПТУР

## ◎ КРУГЛАЯ



## ◎ рельеф (барельеф и горельеф)

# Разница между барельефом и горельефом

- Барельеф - низкий рельеф, разновидность выпуклого рельефа, в котором изображения выступают над плоскостью фона не более чем на половину объема.
- Барельефом украшают стены зданий, постаменты памятников, стелы, мемориальные доски, монеты, медали и т.д.
- Горельеф - высокий рельеф, разновидность выпуклого рельефа, в котором изображение выступают над плоскостью фона более чем на половину объема.
- В горельефе фигуры могут восприниматься круглой скульптурой, немного соприкасающейся с плоскостью.



# Скульптура малых форм





# АНИМАЛИСТИЧЕСКИЙ ЖАНР – изображение ЖИВОТНЫХ





# ПРАКТИЧЕСКАЯ РАБОТА

- Вам необходимо нарисовать эскиз для вашей будущей скульптуры.
- Это должен быть житель вашего волшебного города, который мы рисовали два урока назад.
- Не забудьте принести пластилин на следующий урок.

