

Карликовые планеты



Эрида



Плутон



Церера



Хаумеа

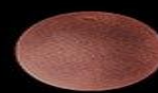
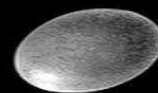
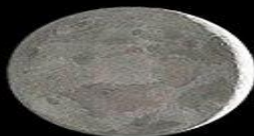


Макемаке

Характеристика карликовых планет

Карликовые планеты

Термин «карликовая планета» был принят в 2006 году в рамках классификации обращающихся вокруг Солнца тел на три категории. Тела, достаточно большие для того, чтобы расчистить окрестности своей орбиты, определены как планеты, а недостаточно большие, чтобы достичь даже гидростатического равновесия, — как малые тела Солнечной системы или астероиды. Карликовые планеты занимают промежуточное положение между этими двумя категориями.



Луна (для сравнения)

Эрида

Плутон

Хуамея

Макемаке

Церера

Год открытия

2003

1930

2003

2005

1801

Диаметр

2,326 km

2,302 km

1,436 km

1,420 km

952.4 km

Орбитальный период

561.4

247.9

281.9

305.34

4.6

Расстояние от Солнца

68

39.5

43.1

45.3

2.8

Наклонение орбиты

46.9

17.14

28.2

29

10.59

Период вращения

25.9

6.39

3.9

22.5

9.1

Спутники

1

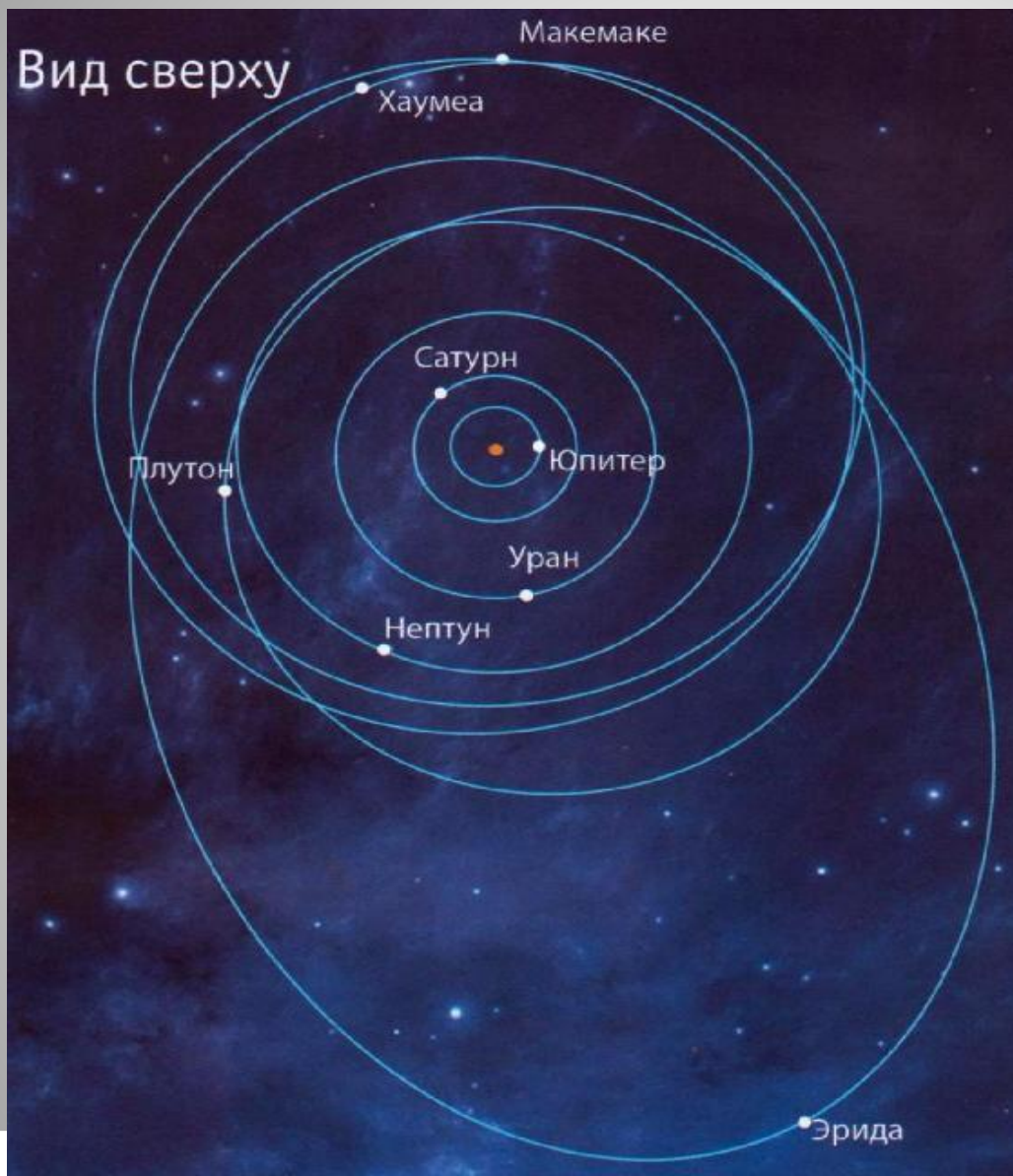
5

2

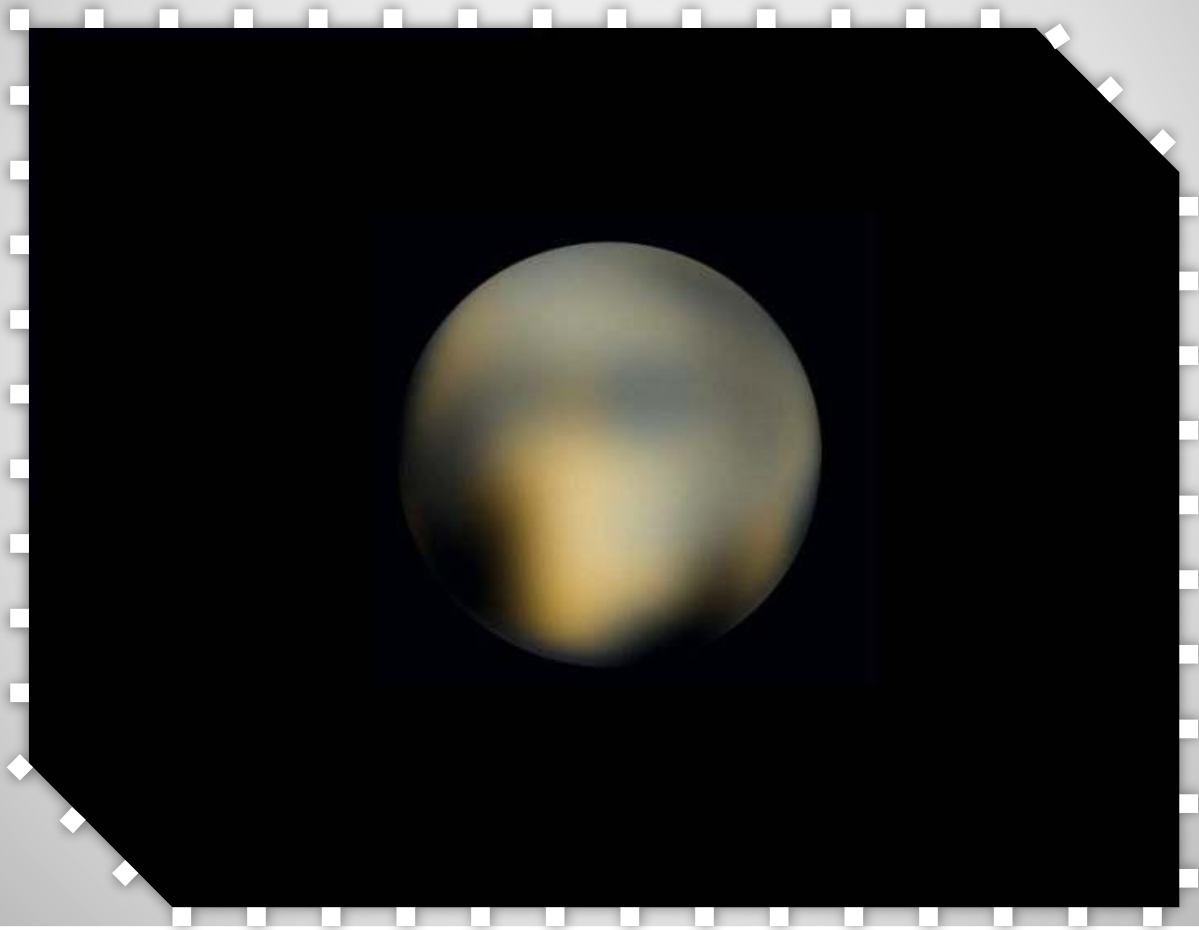
0

0

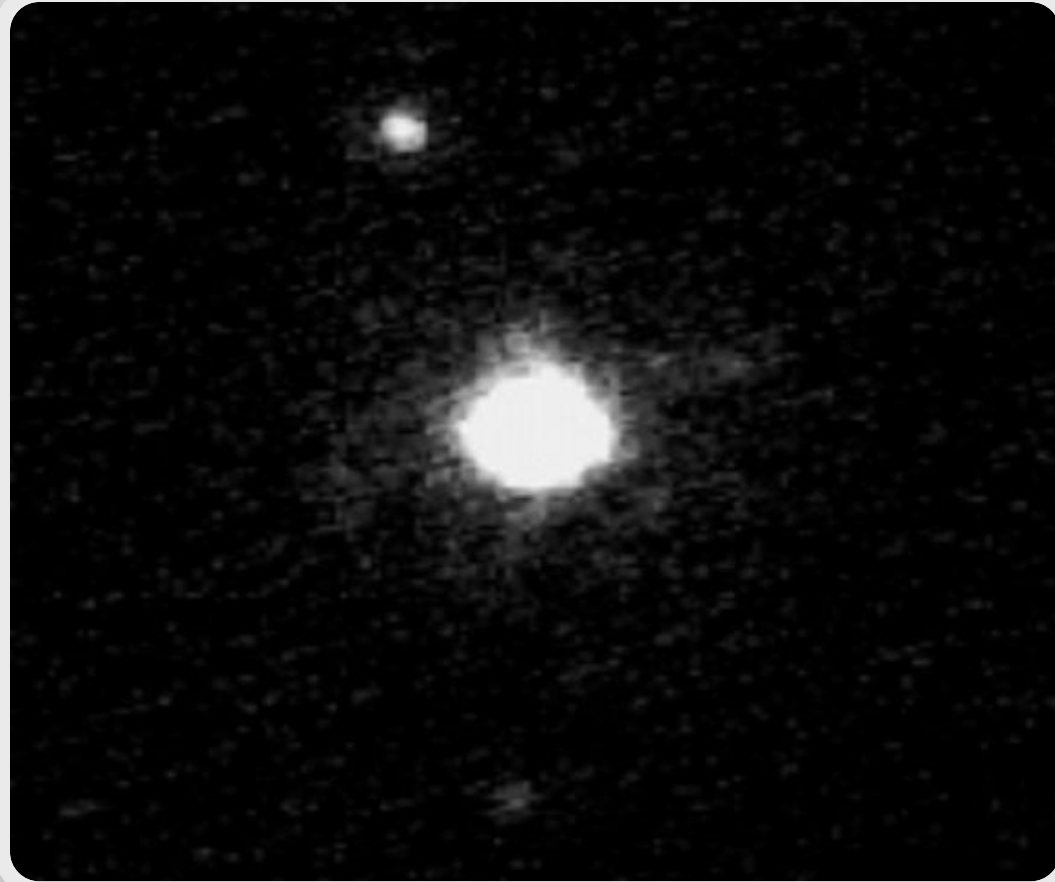
Вид сверху



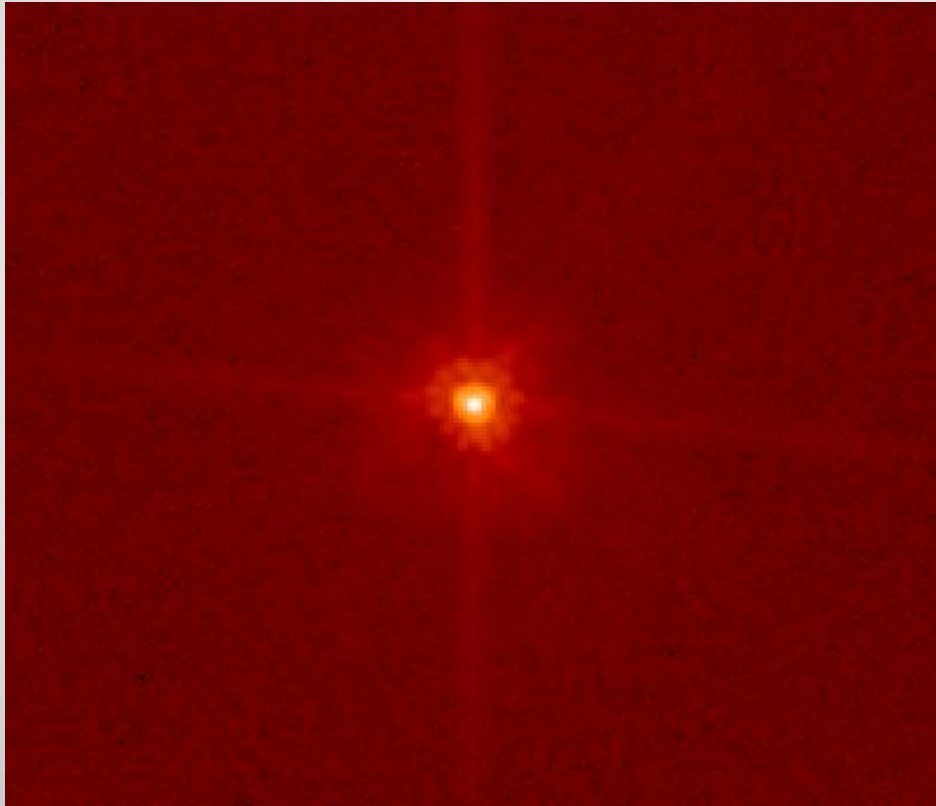
ПЛУТОН



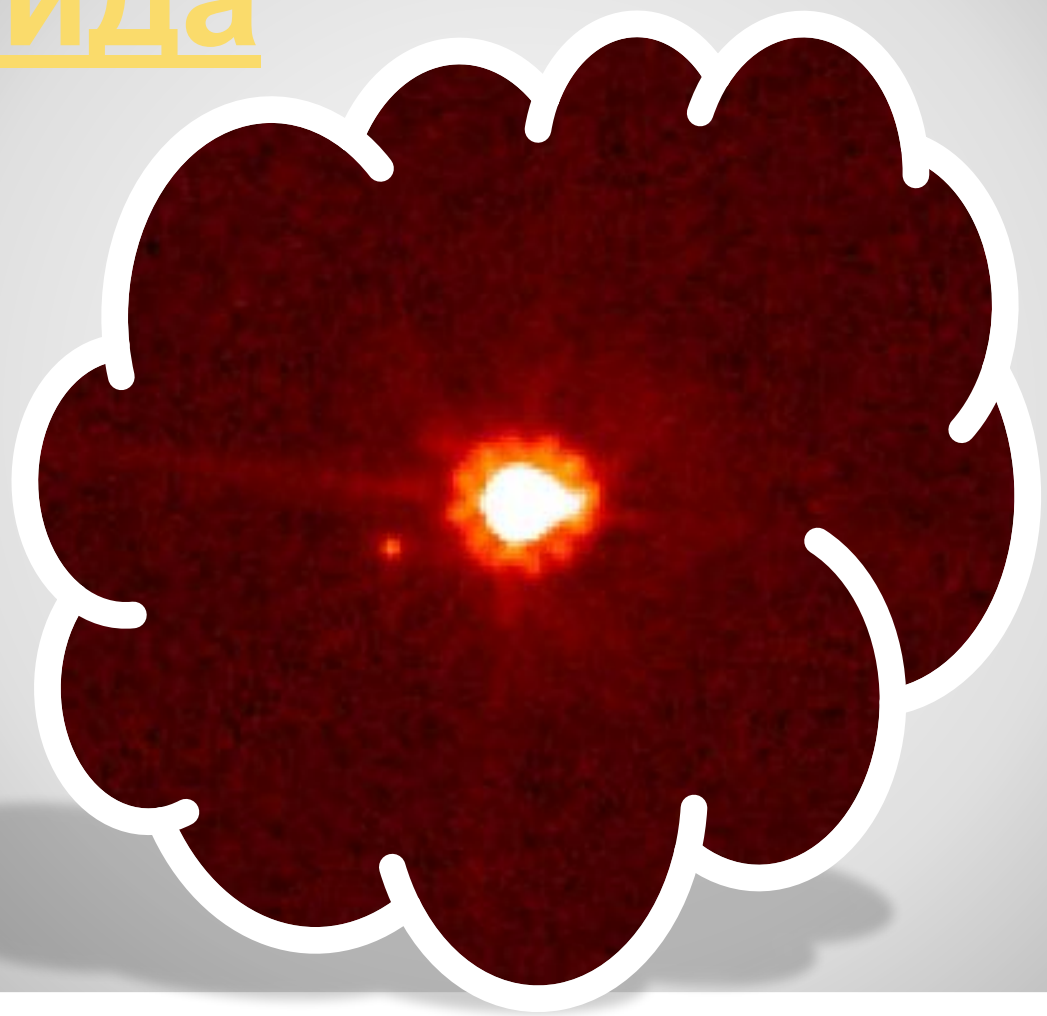
XAYMEΑ



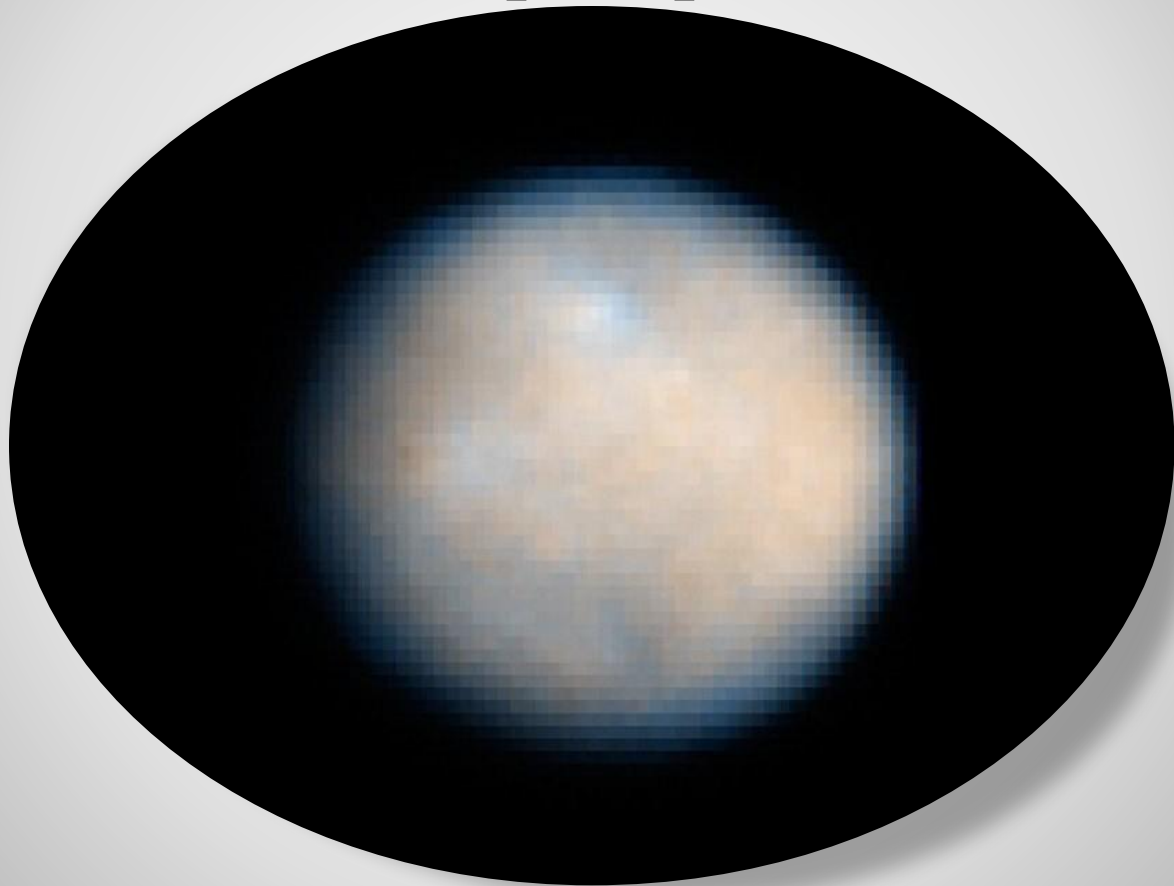
Макемаке



Эрида



Церера



Классификация

Основное различие между планетой и карликовой планетой является то, что вторые, своей гравитацией не могут расчистить свою орбиту от других небесных тел. Существует 5 признанных карликовых планет (Плутон, Церера, Эрида, Хаумеа и Макемаке), но есть множество других кандидатов. Некоторые из них можно увидеть в бинокль, в ясную, темную ночь.