

Тест 3.2

1

Перекрытия являются:

А - несущими конструкциями

Б - ограждающими конструкциями

В - несущими и ограждающими
конструкциями

Перекрытия должны обеспечивать звукоизоляцию:

A - от ударного шума

Б - от ударного и воздушного шума

В -от воздушного шума

Теплотехнические требования
предъявляются:

А - к чердачным и междуэтажным
перекрытиям

Б - к чердачным и надподвальным
перекрытиям

В - к чердачным перекрытиям

4

Междуэтажные перекрытия должны отвечать требованиям

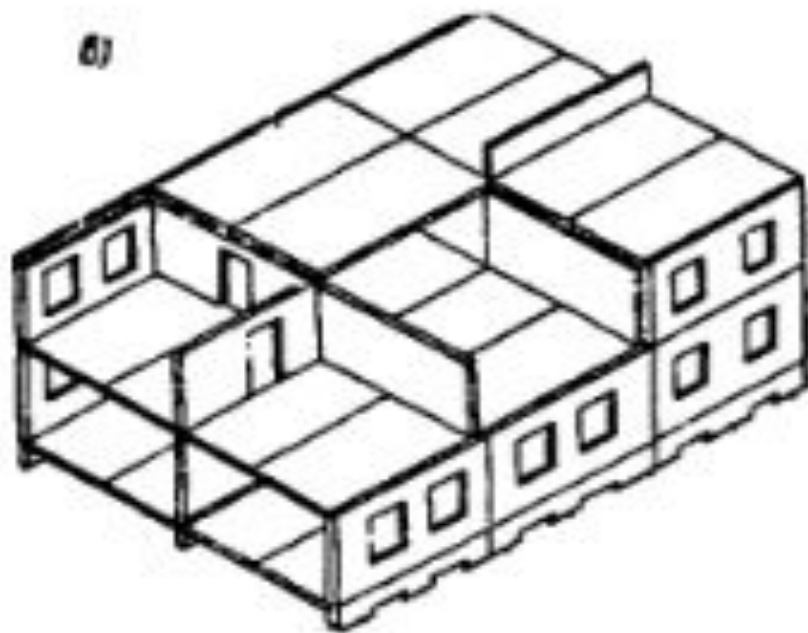
А - теплоизоляции

Б - звукоизоляции

В - тепло- и звукоизоляции

5

В приведенной конструктивной схеме возможно применение плит перекрытий:

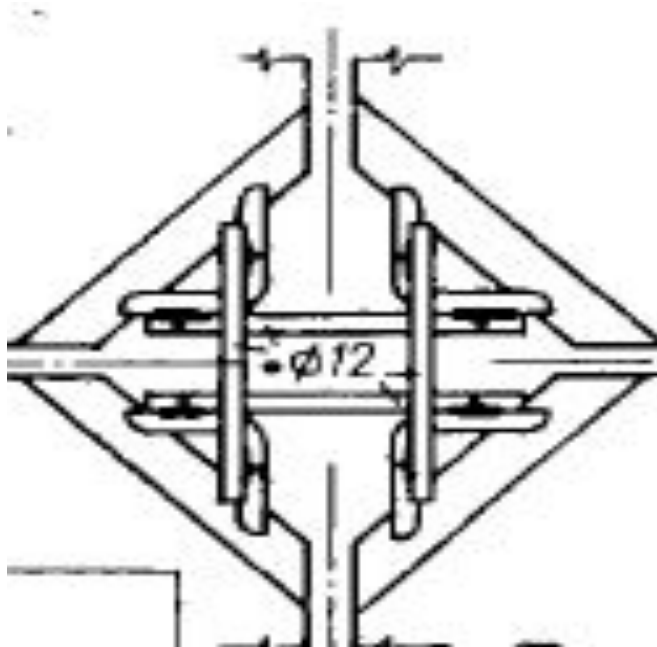


▲ - СПЛОШНЫХ

▤ - МНОГОПУСТОТНЫХ

▥ - и тех и других

Данный узел сопряжения плит перекрытий между собой характерен для:



А - сплошных плит

Б - многопустотных плит

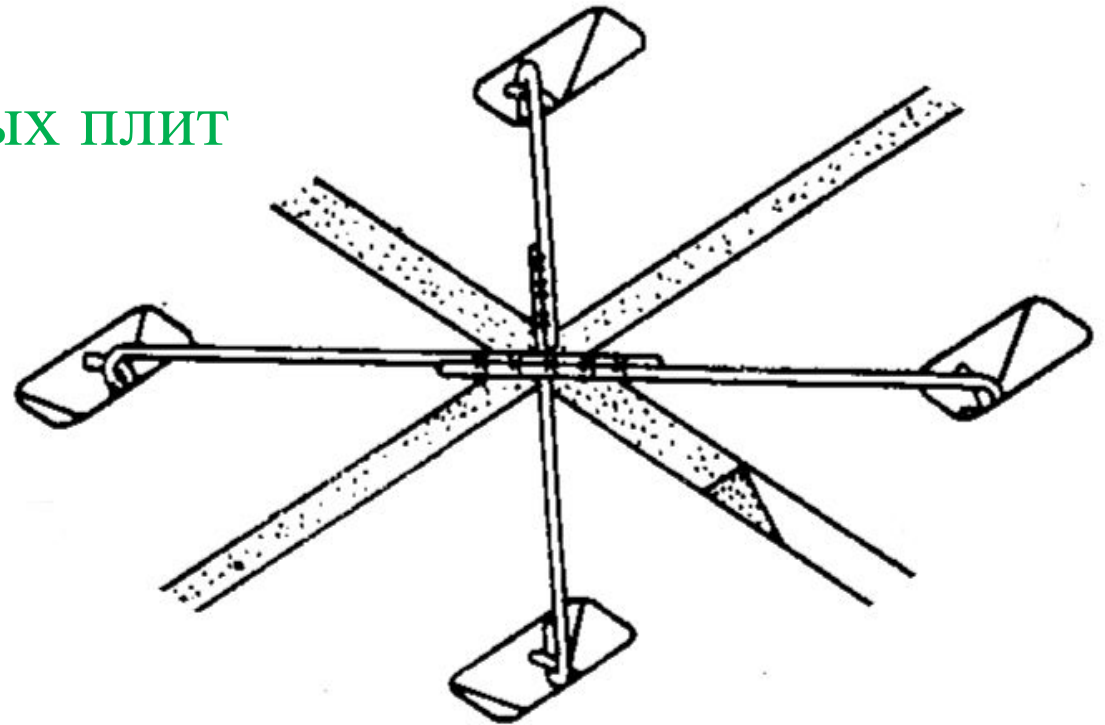
В - и тех и других

Такой способ соединения плит перекрытий между собой характерен для:

А - сплошных плит

Б - многопустотных плит

В - и тех и других



Пустоты в плитах,
опирающихся по двум сторонам,
следует располагать:

А - параллельно длине плит

Б - перпендикулярно длине плит

В - параллельно любой из сторон

Какие плиты перекрытия следует изготавливать предварительно напряженными

А - сплошные

Б - многопустотные

В - и те и другие

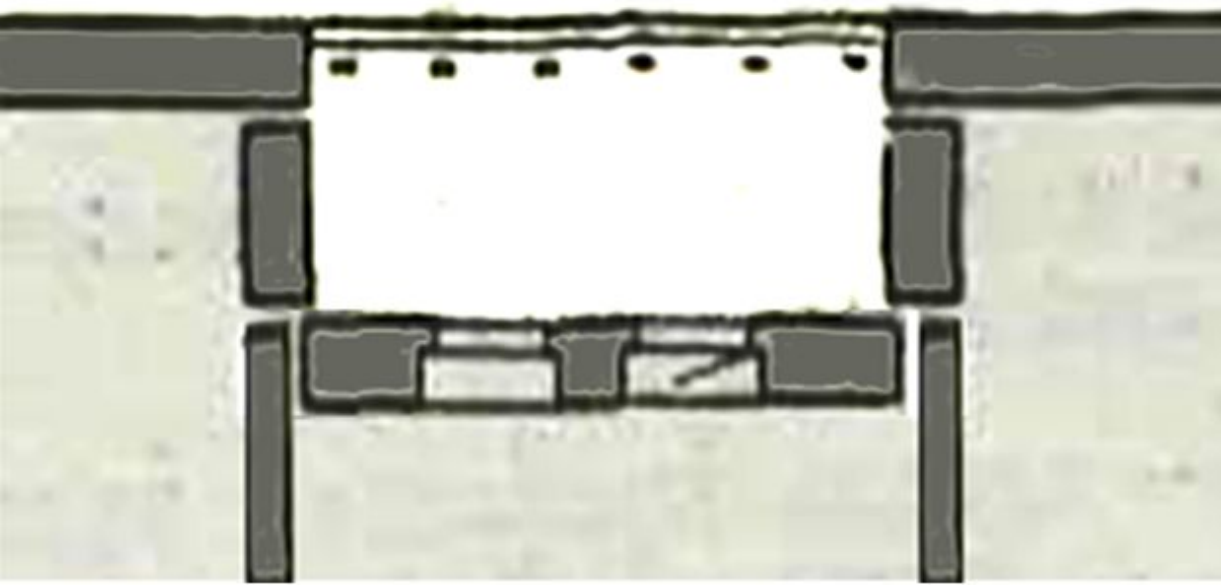
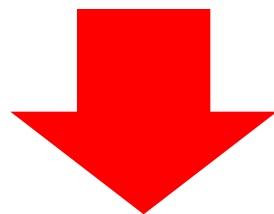
10

Определить
тип открытого помещения

А - балкон с ветрозащитными экранами

Б - встроенная лоджия

В - встроенная лоджия-балкон



Плиты балконов по конструктивному решению могут быть:

А – сплошными

Б – многопустотными

В – сплошными и многопустотными

По способу опирания на несущие конструкции плиты балконов могут быть:

А – консольными

Б – балочными

В – консольными и балочными

По способу опирания на несущие конструкции плиты лоджий могут быть:

A – консольными

Б – балочными

B – консольными и балочными

Плиты лоджий по конструктивному решению могут быть:

А – сплошными

Б – многопустотными

В – сплошными и многопустотными

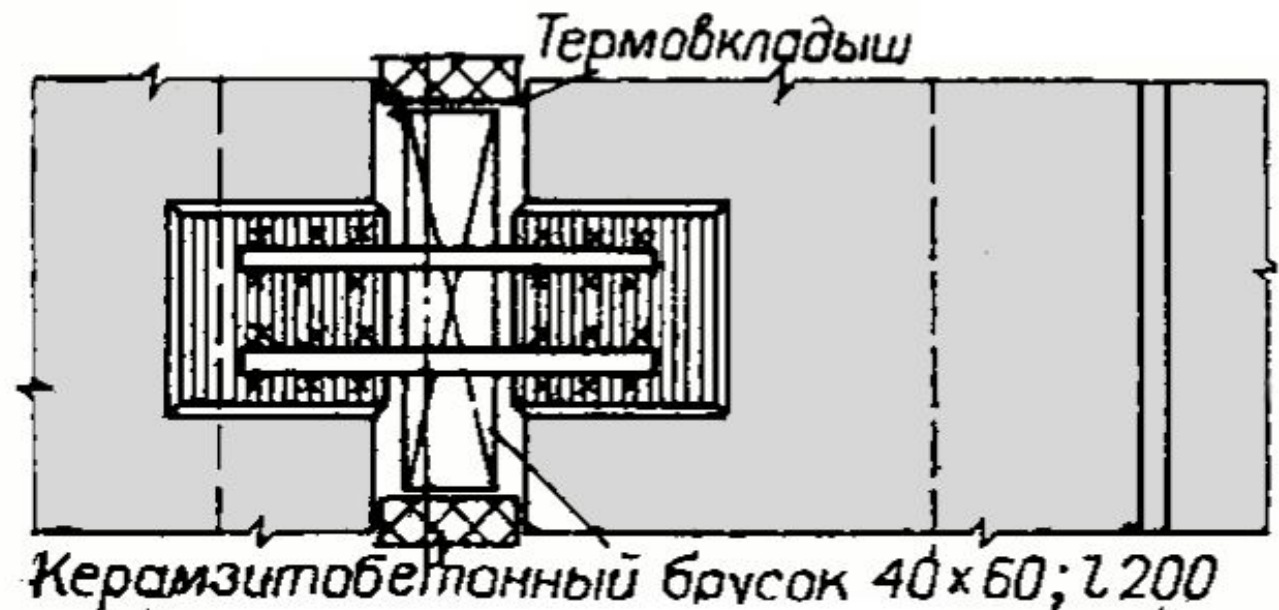
15

Это сопряжение плит:

А – с наружной стеной

Б – с балконной плитой

В – с внутренней стеной

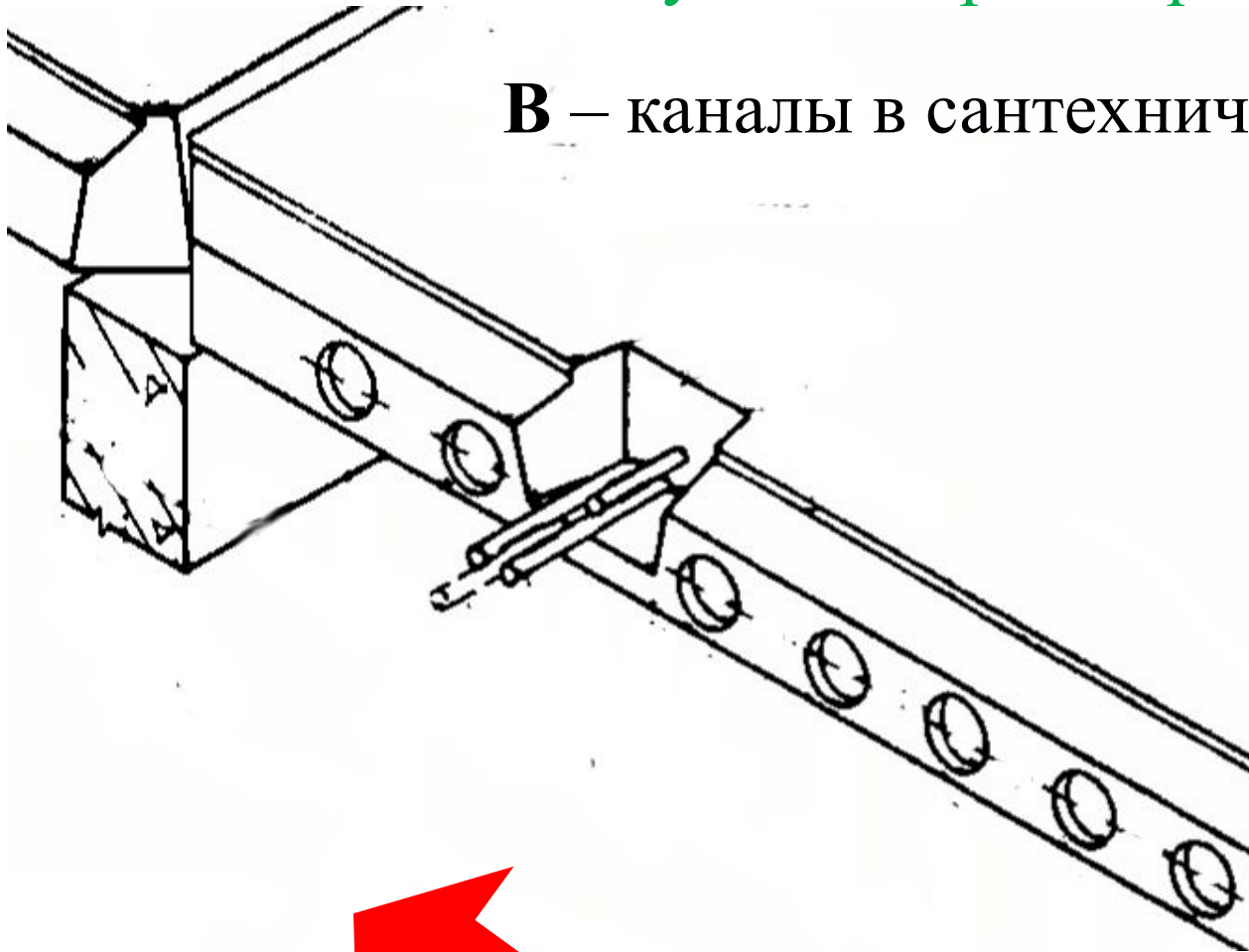


Это...

А – плиты с круглыми пустотами

Б – лунки для растворной шпонки

В – каналы в сантехнических плитах



17

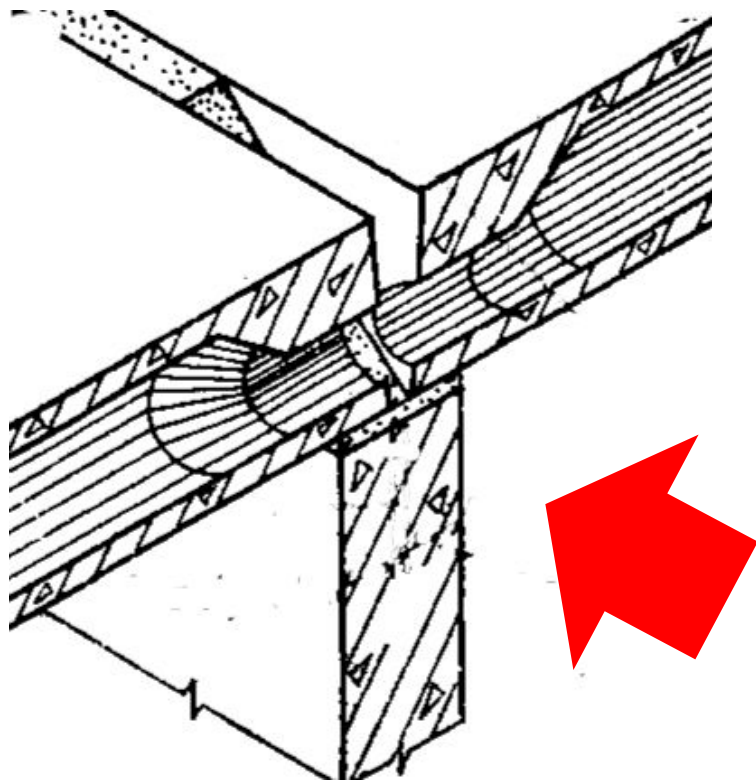
50мм - минимальная глубина
опирания плит перекрытий
зданий...

А – до 9 этажей

Б – до 12 этажей

В – до 16 этажей (70 мм)

Г – недостаточна для
опирания



Плиты эркеров ...

А – плоские

Б – имеют пустоты

В – имеют балку-перемычку

Г – имеют полки

