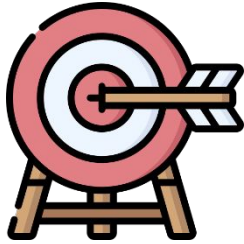




СОЗДАНИЕ ЕДИНОГО ИНФОРМАЦИОННО-
ОБРАЗОВАТЕЛЬНОГО ПРОСТРАНСТВА
EDU.ROSTEC.RU



Цель - формирование единого информационно-образовательного пространства, направленного на повышение уровня профессиональной подготовки, развития научно-технических компетенций молодых сотрудников предприятий ГК «Ростех»

Задачи проекта:

- ориентация программ подготовки на развитие научно-технических, производственных знаний и навыков специалистов, необходимых для реализации стратегических целей предприятий ГК «Ростех»;
- обеспечение доступности и повышение качества образовательных программ, консолидация имеющегося образовательного опыта предприятий;
- популяризация и повышение престижа инженерно-технических, рабочих профессий;
- сохранение средств на обучение персонала в контуре ГК «Ростех»



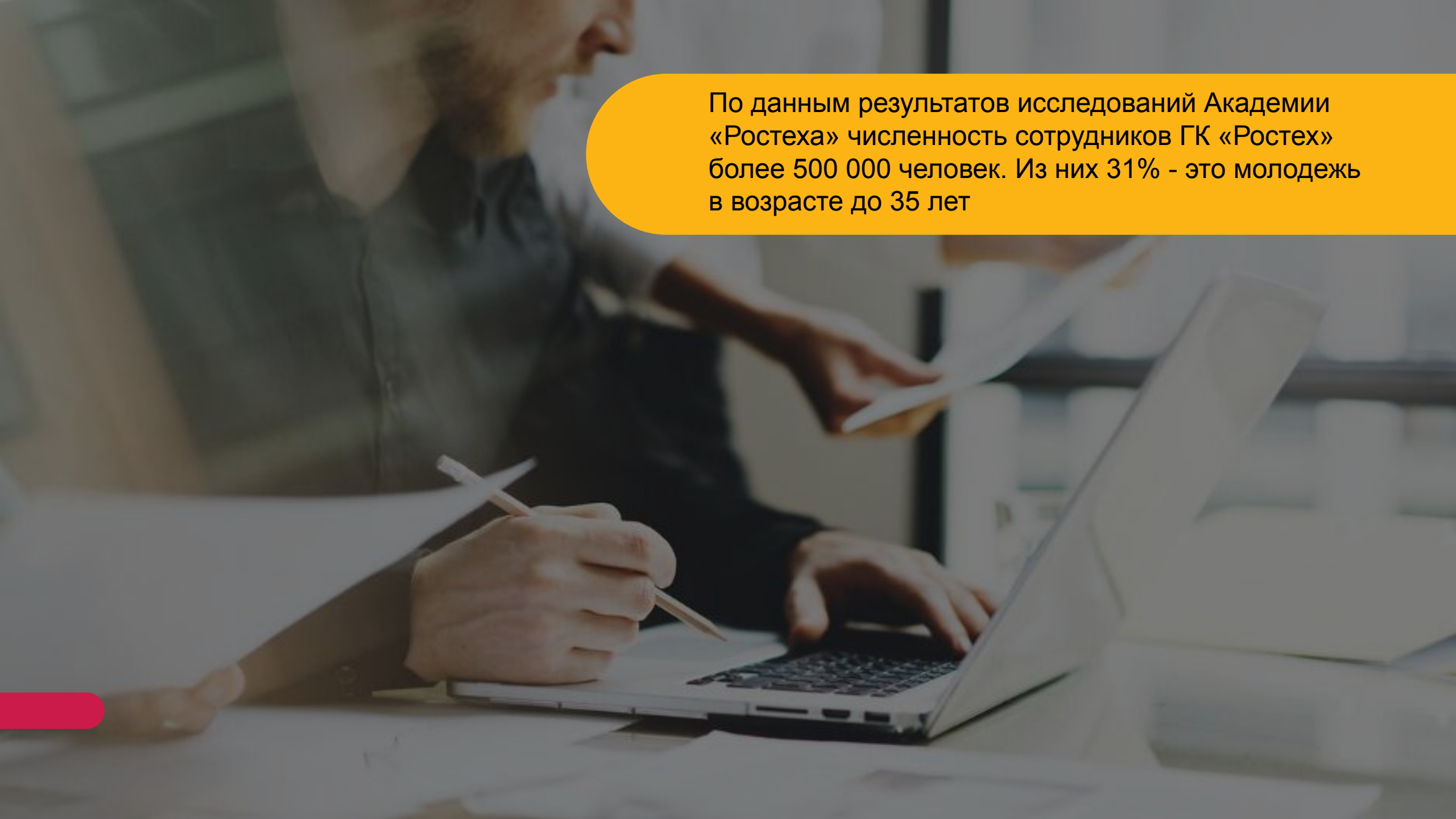
Целевая аудитория: молодые сотрудники в возрасте до 35 лет

АНАЛИЗ ЛУЧШИХ ПРАКТИК

Ключевые вызовы:

- Бессистемность запросов от заказчиков;
- Отсутствие экспертизы в эффективном обучении у заказчика/инициатора запроса;
- Незрелость и непрофессионализм провайдеров обучения;
- Отсутствие гибкости и оперативности провайдеров в решении нестандартных запросов;
- Отсутствие связи результатов обучения с бизнес-задачами заказчика





По данным результатов исследований Академии «Ростеха» численность сотрудников ГК «Ростех» более 500 000 человек. Из них 31% - это молодежь в возрасте до 35 лет

РЕЗУЛЬТАТЫ ПРОВЕДЕННОГО КОМАНДОЙ ИССЛЕДОВАНИЯ



- отсутствие информации о существующих учебных центрах



- отсутствие учебных центров на некоторых предприятиях



- отсутствие единообразия программ обучения и развития профессиональных компетенций



- отсутствие программ подготовки по отдельным направлениям на предприятиях

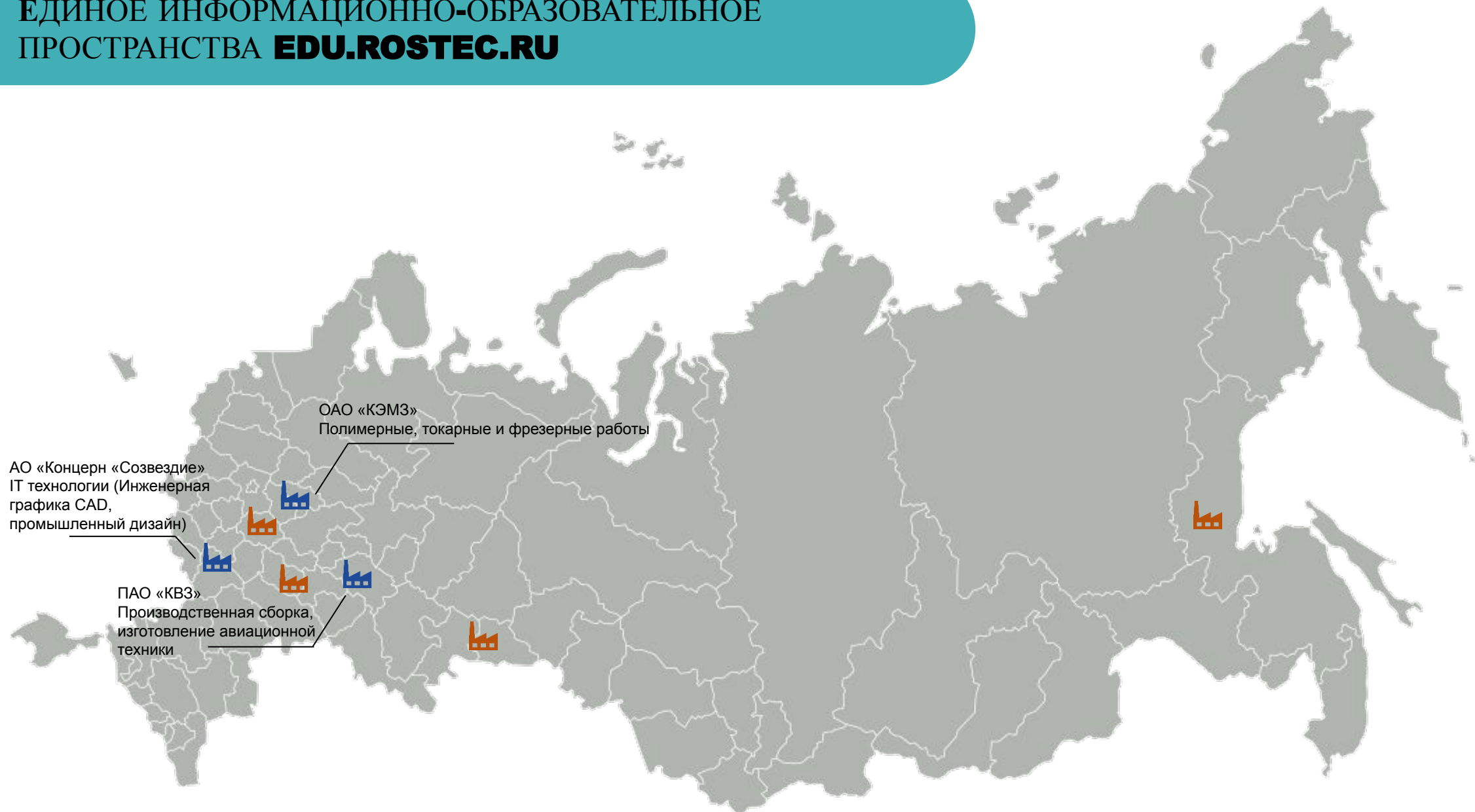


- отсутствие современного оборудования для обучения на предприятиях

**Низкий уровень
удовлетворенности
молодежи по критерию
«Возможности обучения
и развития» 3,7 из 5**

**30% руководителей
отмечают низкий
уровень подготовки
молодых
специалистов**

ЕДИНОЕ ИНФОРМАЦИОННО-ОБРАЗОВАТЕЛЬНОЕ ПРОСТРАНСТВА **EDU.ROSTEC.RU**



СОДЕРЖАНИЕ ДЛЯ ПОЛЬЗОВАТЕЛЕЙ



Очное и онлайн обучение



Практическое обучение



Самообразование



Оценка результативности и эффективности обучающих программ



Кросс-коммуникации предприятий



Оценка компетенций персонала

Пользователи проекта:

Предприятия ГК «Ростех» – учебные центры, HR

Государственные учреждения (ВУЗы, СУЗы)

Персонал

СОЗДАНИЕ ТЕХНИЧЕСКОГО ОНЛАЙН ПРОДУКТА



1

Предпроектная подготовка. Проведение анализа образовательных проектов на предприятиях ГК «Ростех»



2

Проектирования и создание платформы (MVP)



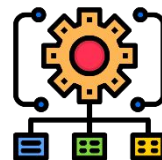
3

Реализация работы платформы



4

Организация взаимодействия с пользователями. Выстраивание партнерских отношений с образовательными проектами РФ и зарубежья



5

Контроллинг. Оценка целевых значений / КПЭ проекта

Организационная структура проектной команды

Куратор проекта

Руководитель проекта

Основной состав проекта

Программист –
системный администратор

Контент менеджер

Методист
образовательных программ

Специалист по работе
с предприятиями/ВУЗ,СУЗами

Администратор проекта

Консультанты

Член проектной группы-будущий пользователь
(сотрудники из предприятий ГК Ростех)

Член проектной группы-будущий пользователь
(HR-руководитель из предприятий ГК Ростех)

Член проектной группы-финансовый консультант
(сотрудники из предприятий ГК Ростех)

Исполнители

Подрядчики

Субподрядчики



200 МЛН. РУБЛЕЙ

70% предприятий Ростеха направляют сотрудников на обучение во внешние учебные центры

87 МЛН. РУБЛЕЙ

30% предприятий проводят подготовку внутри Ростеха

MVP проекта

3 МЛН. РУБЛЕЙ

РИСКИ

Ограничения и риски при реализации проекта

Действия по снижению

Ограничение использования интернета на закрытых (оборонных) предприятиях

Внутренний защищенный сайт на предприятии

Финансовые риски (отсутствие спроса, несоответствие продукта ожиданиям пользователей)

Качественная проработка продукта
Снижение издержек

Коммерческие риски (изменение ситуации на рынке, оптимизация бюджетов на обучение персонала, увеличение стоимости проекта)

Грамотное экономическое прогнозирование
Привлечение высококвалифицированных консультантов
Работа с пользователями системы об оптимизации расходов

Срыв сроков проекта

Контроль выполнения мероприятий проекта.
Декомпозиция работ. Корректировка сроков проекта

Ресурсные риски (ошибки сотрудника в работе, увольнение сотрудника)

Улучшение качества подбора персонала, проведение оценки компетенций перед наймом сотрудника. Обучение сотрудников

Риски при организации обучения (сотрудники не могут иметь свободный доступ в интернет со своего рабочего места)

При организации дистанционных форматов обучения: лекции - использовать возможность трансляции вебинара на широкую аудиторию в классе; онлайн тренинги, мастер-классы требующие выполнения индивидуальных заданий, организация подключения через смартфон участника или домашнего ПК в часы начала рабочего дня или окончания с отрывом от производства

ПРЕИМУЩЕСТВА ВНЕДРЕНИЯ ЕДИНОГО ИНФОРМАЦИОННОГО ПРОСТРАНСТВА

Для бизнеса (предприятия):

- Сокращение издержек на обучение в сторонних организациях
- Возможность привлечения дополнительного дохода
- Повышение эффективности обучения - повышение результатов работы и в следствии этого снижение затрат, улучшение качества обслуживания, увеличение выпуска продукции и сокращение сроков
- Ориентация программ подготовки стратегическим целям предприятий
- Развитие своих учебных центров, программ

Для сотрудника:

- Облегченный поиск действующих Учебных Центров, возможность самостоятельного выбора обучающих программ
- Зарегистрированные пользователи образовательного портала получают доступ к широкому спектру возможностей по планированию и осуществлению своего обучения , персональные рекомендации экспертов отраслей
- Диагностика навыков и потенциала. Развитие карьеры
- Возможности участия в конкурсах, движениях, World Skills

Для HR:

- Возможность выбора для своих сотрудников качественного образовательного контента с целью повышения их квалификации,
- Возможность оценить вовлеченность своих сотрудников в образование, эффективность обучения
- Внедрение новых современных сервисов для сотрудников и руководителей
- Повышение прозрачности процессов развития персонала
- Повышение вовлеченности молодежи, тем самым снижение текучести кадров, укрепление бренда работодателя

РЕЗУЛЬТАТЫ



Повышение уровня удовлетворённости молодежи обучением и развитием на предприятиях до 4 в первый год и 4,7 в третий год

Повышение удовлетворенности руководителей уровнем подготовки молодых специалистов до 50% 1 год далее до 70%

Увеличение ROI (возврат на вложенный капитал)

Увеличение запросов на обучение в учебных центрах предприятий Ростеха на 20% в первый год и на 40% в третий год

Повышение эффективности обучения - повышение результатов работы

100% УЦ предприятий разместились на портале



Не только пандемия, но и развитие технологического прогресса в целом изменило то, как мы общаемся, учимся, работаем. Теперь любые активности имеют приставку «онлайн». Мы должны создавать новые способы взаимодействия с людьми на расстоянии, предлагать людям опыт, который будет им необходим и полезен



Всё будет хорошо!
© Камалин