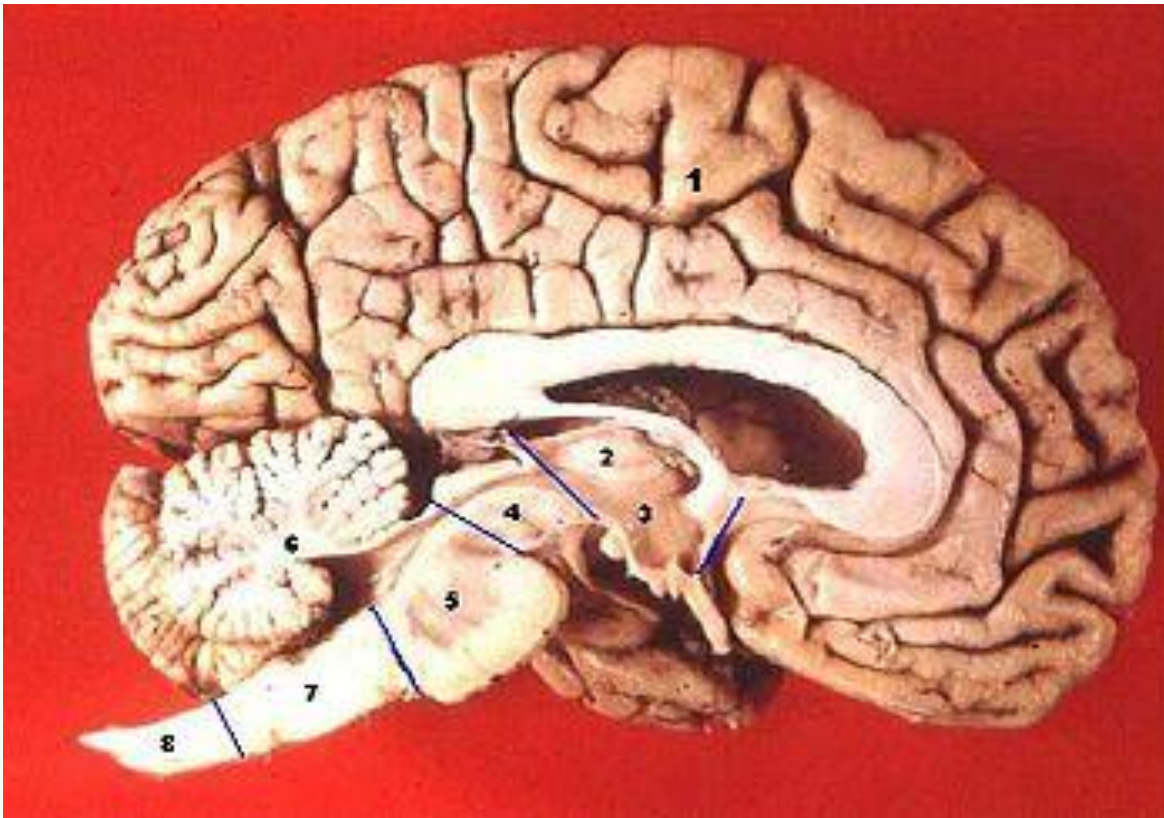
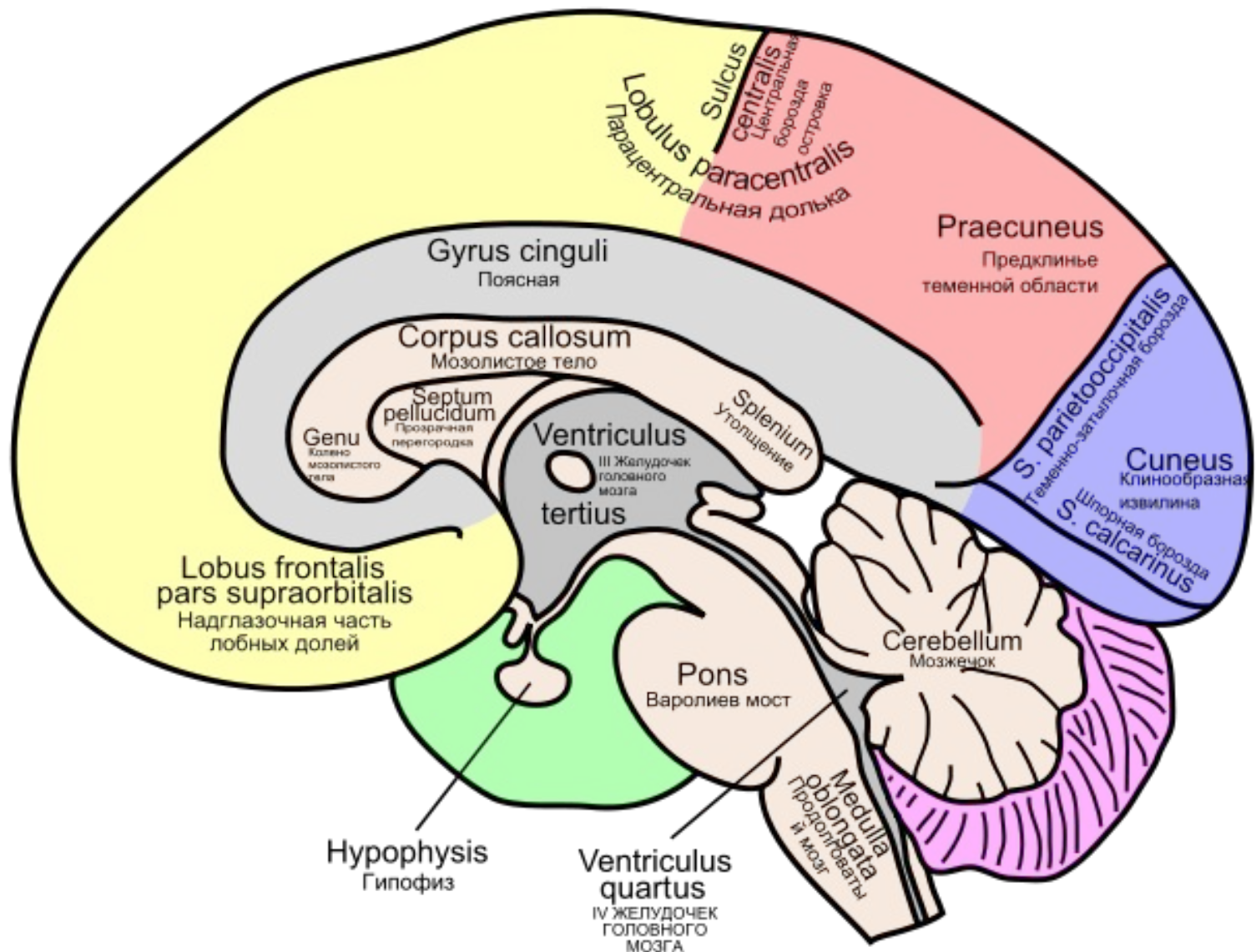


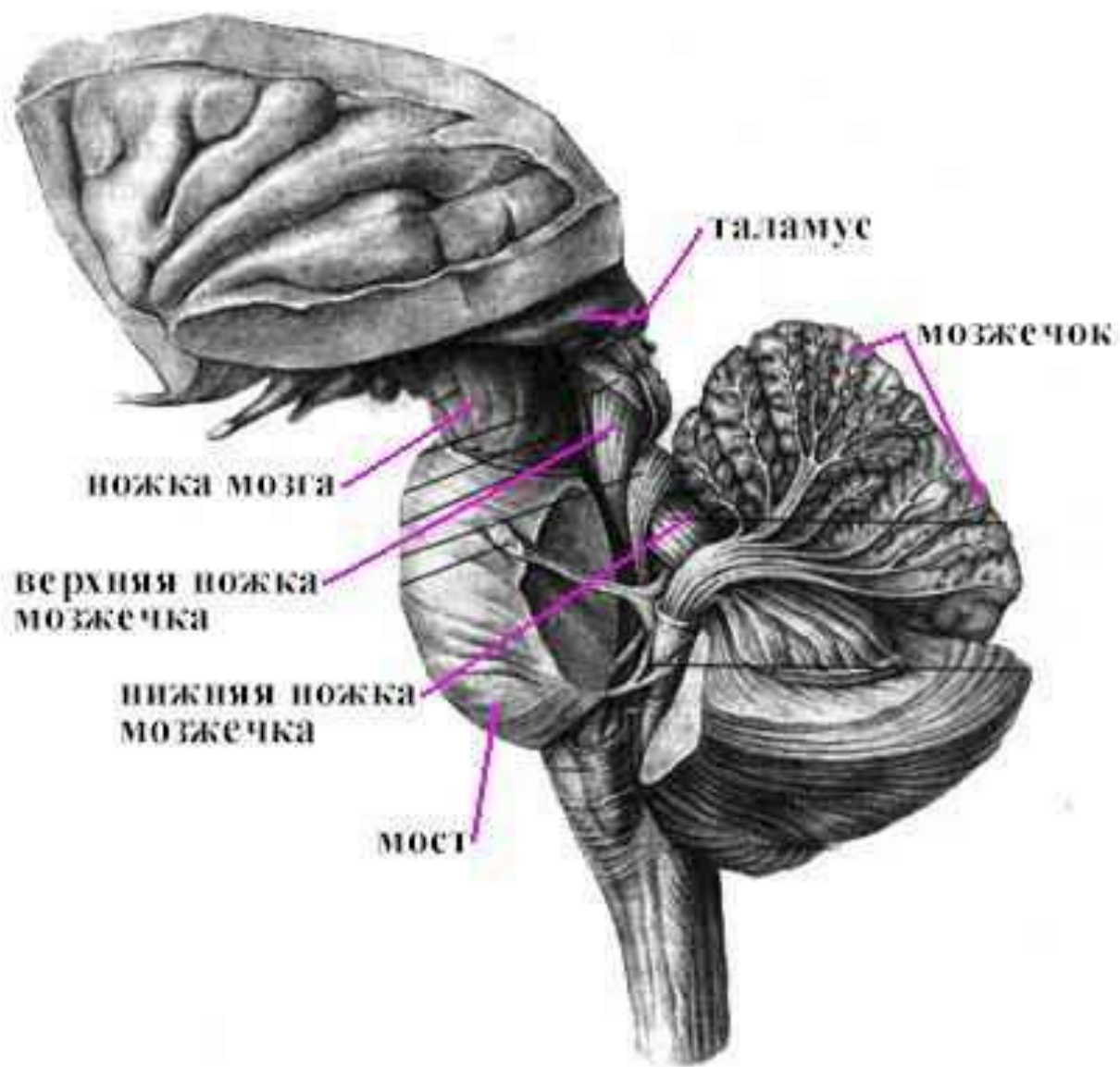
Саггитальное сечение мозга:

1- мост, 2 – продолговатый мозг, 3 – ножка мозга,
4 - мозжечок



1. Полушарие большого мозга (Конечный мозг)
2. Таламус (Промежуточный мозг)
3. Гипоталамус (Промежуточный мозг)
4. Средний мозг
5. Мост
6. Мозжечок
7. Продолговатый мозг
8. Спинной мозг





таламус

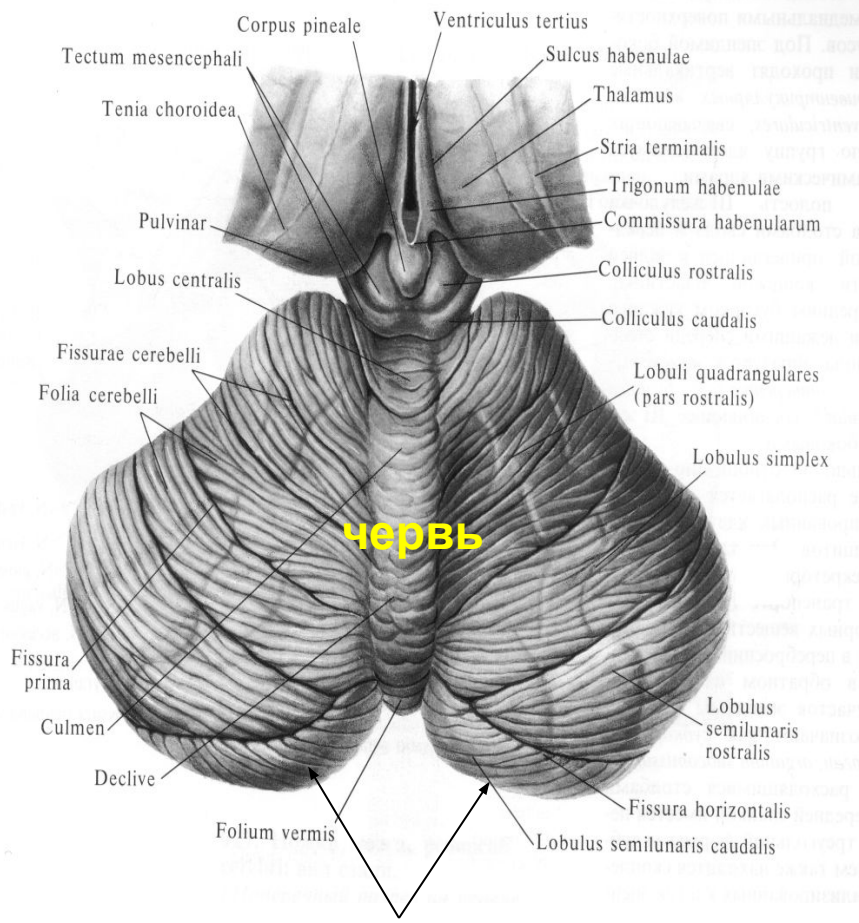
мозжечок

ножка мозга

верхняя ножка
мозжечка

нижняя ножка
мозжечка

мост



Червь

полушария мозжечка

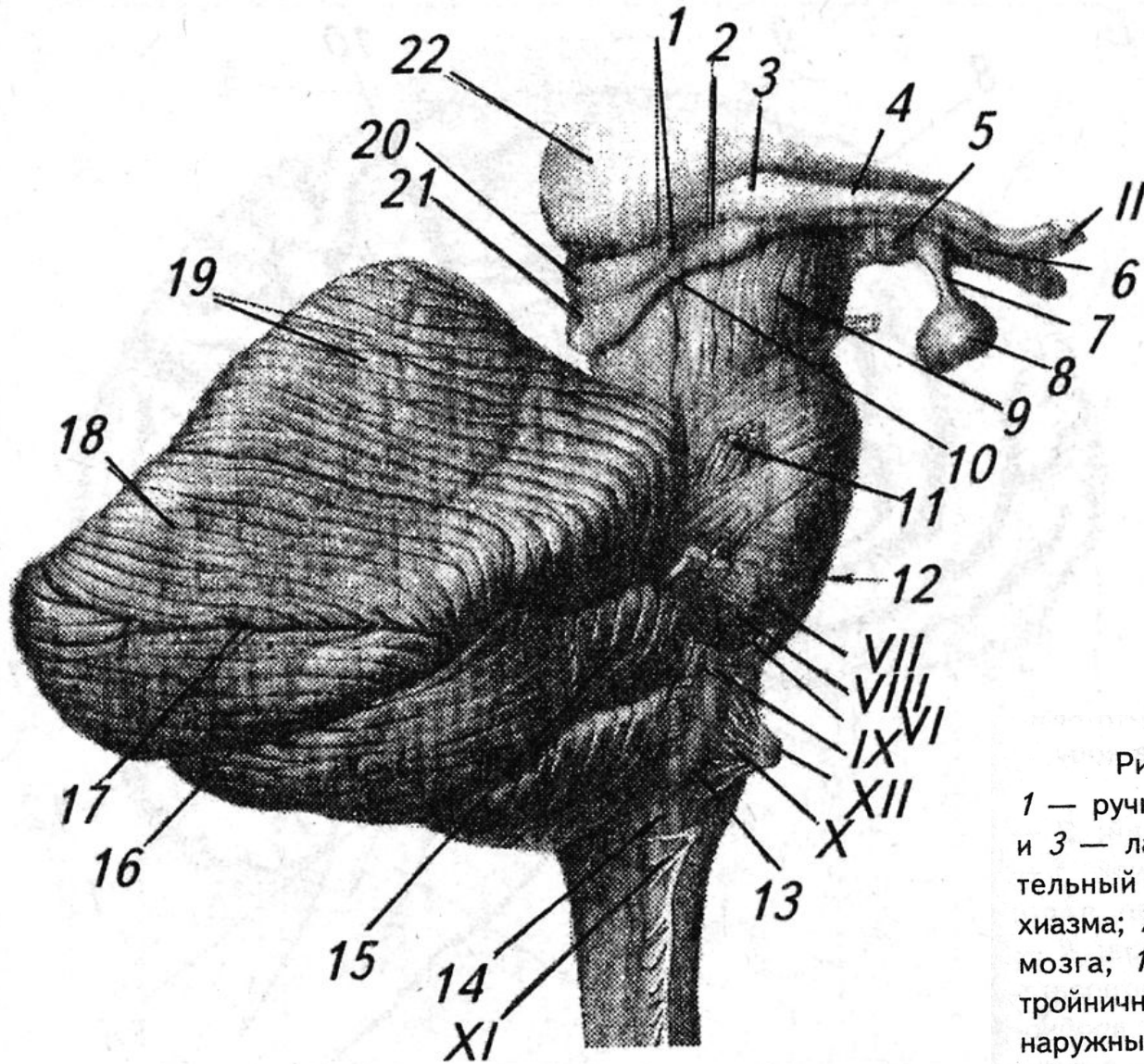
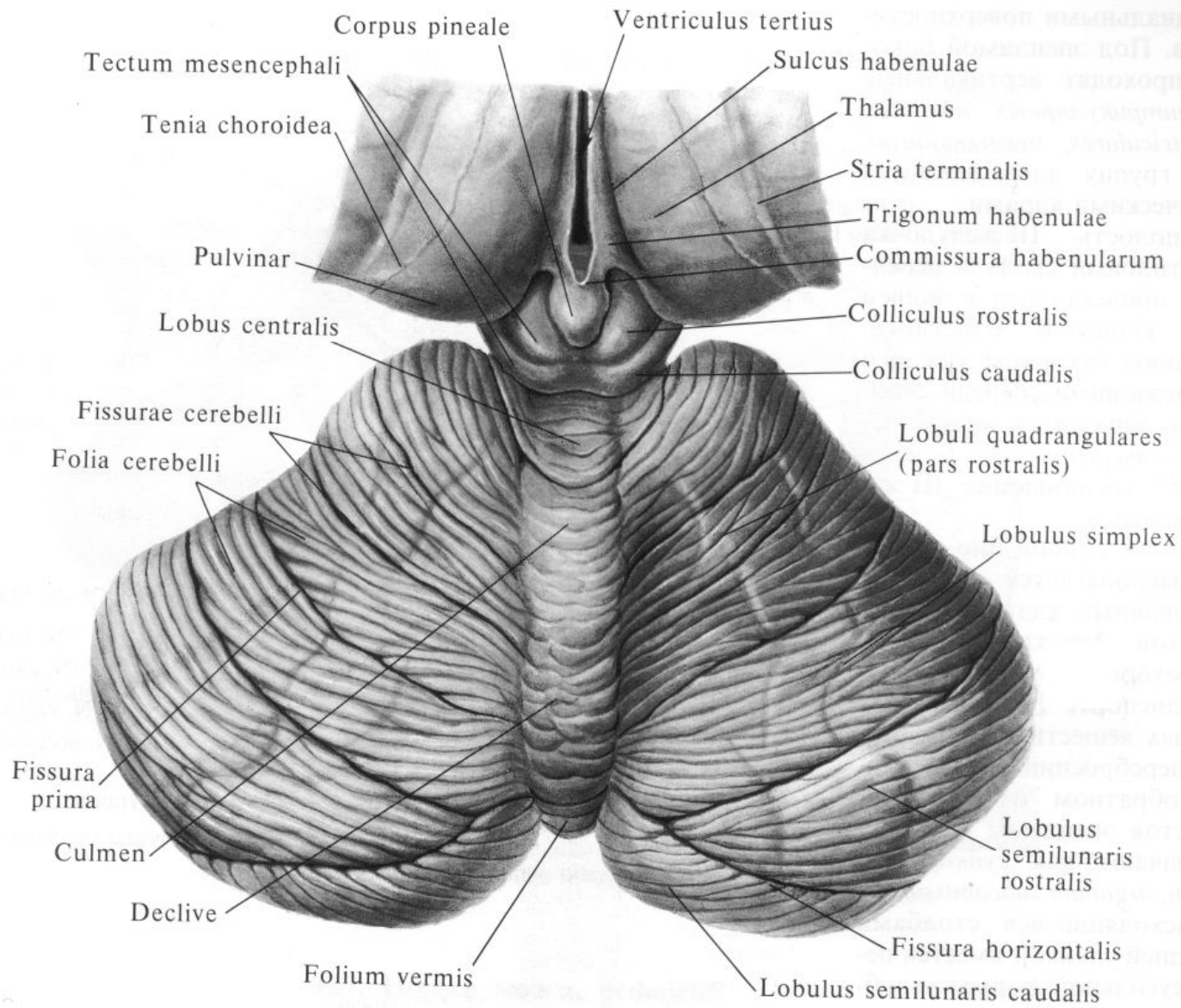


Рис. 3.21. Мозжечок (вид справа):

1 — ручки верхних холмиков; 2 — медиальное и 3 — латеральное коленчатые тела; 4 — зрительный тракт; 5 — мамиллярное тело; 6 — хиазма; 7 — воронка; 8 — гипофиз; 9 — ножки мозга; 10 — ручки нижних холмиков; 11 — тройничный нерв; 12 — мост; 13 — олива; 14 — наружные дугообразные волокна; 15 — клочок; 16 — нижняя полулунная долька; 17 — горизонтальная щель; 18 — верхняя полулунная долька; 19 — четырехугольная долька; 20 — верхние и 21 — нижние бугорки четверохолмия; 22 — подушка таламуса. Римскими цифрами обозначены корешки черепно-мозговых нервов



- 1 — верхняя ножка мозжечка;
- 2 — средняя ножка мозжечка;
- 3 — лист (долька мозжечка);
- 4 — левое полушарие мозжечка;
- 5 — спинной мозг;
- 6 — продолговатый мозг;
- 7 — нижняя ножка мозжечка;
- 8 — мост;
- 9 — средний мозг



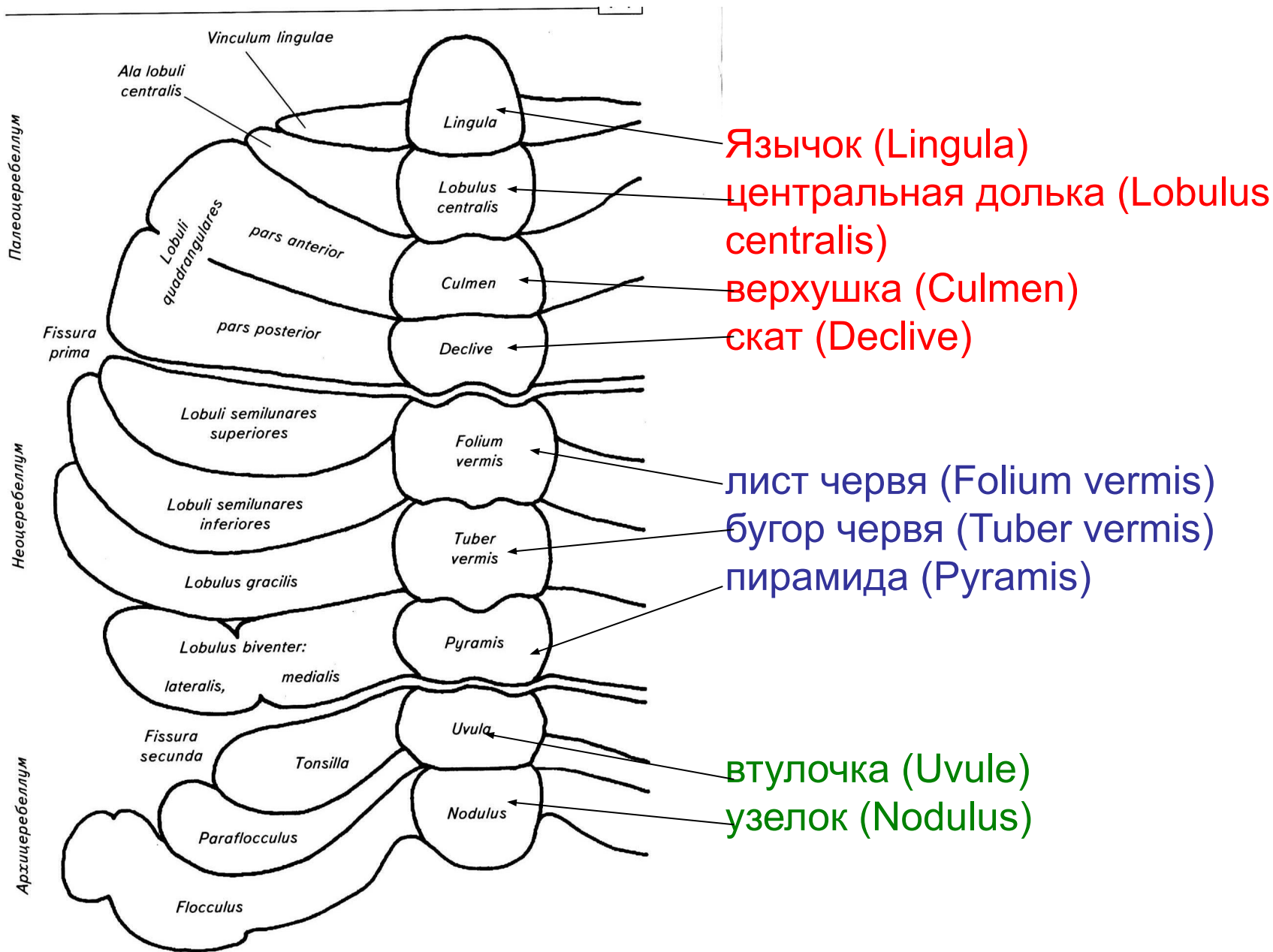


Рис. 24. Основные отделы мозжечка.

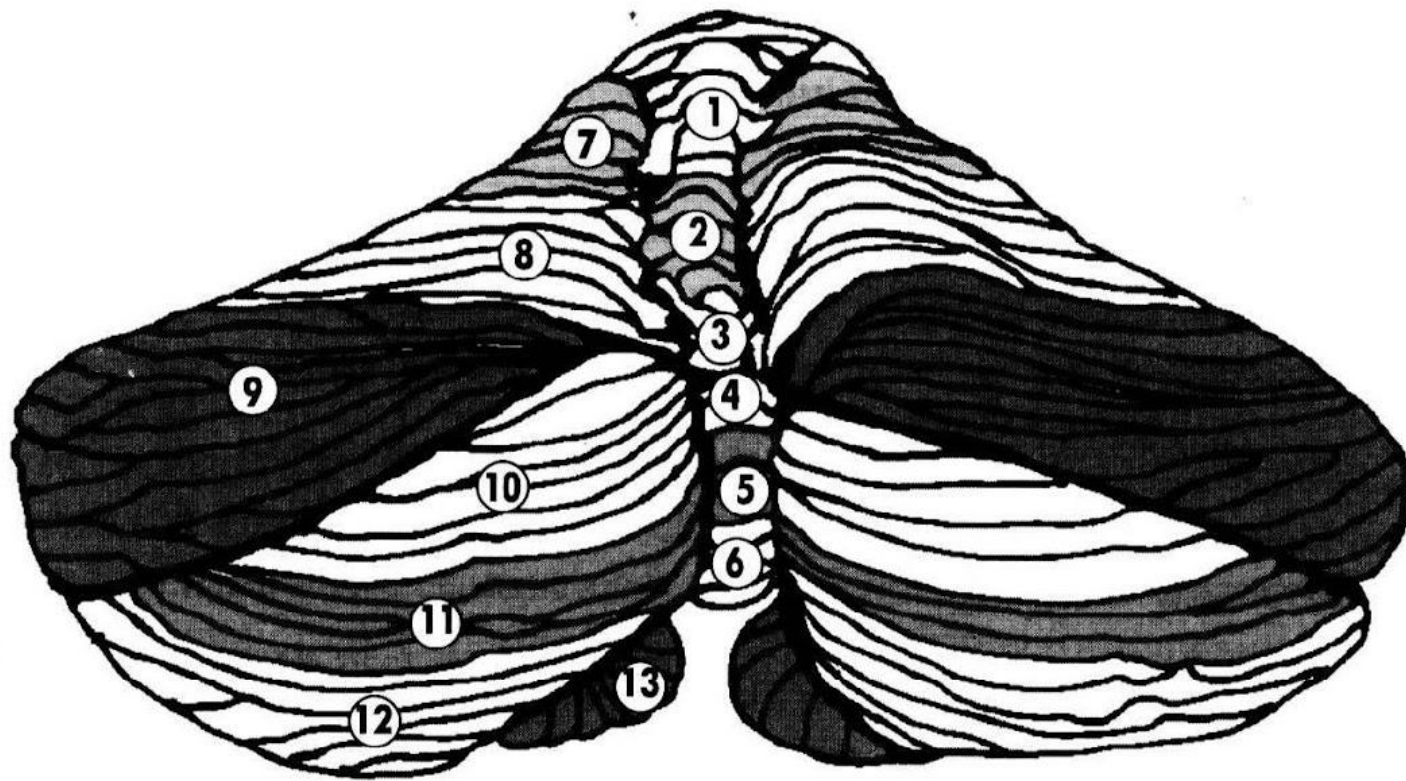


Рис. 21. Мозжечок, вид сзади (схематическое изображение).

- 1 – центральная долька lobulus centralis;
- 2 – верхушка culmen;
- 3 – скат declive;
- 4 – лист червя folium vermis;
- 5 – бугор червя tuber vermis;
- 6 – пирамида pyramis;
- 7 – передняя часть четырёх-
угольной доли pars anterior lobuli quadrangularis;
- 8 – задняя часть четырёх-
угольной доли pars posterior lobuli quadrangularis;
- 9 – верхние полулунные дольки lobuli semilunares superiores;
- 10 – нижние полулунные дольки lobuli semilunares inferiores;
- 11 – тонкая долька lobulus gracilis;
- 12 – двубрюшная долька lobulus biventer;
- 13 – миндалина tonsilla.

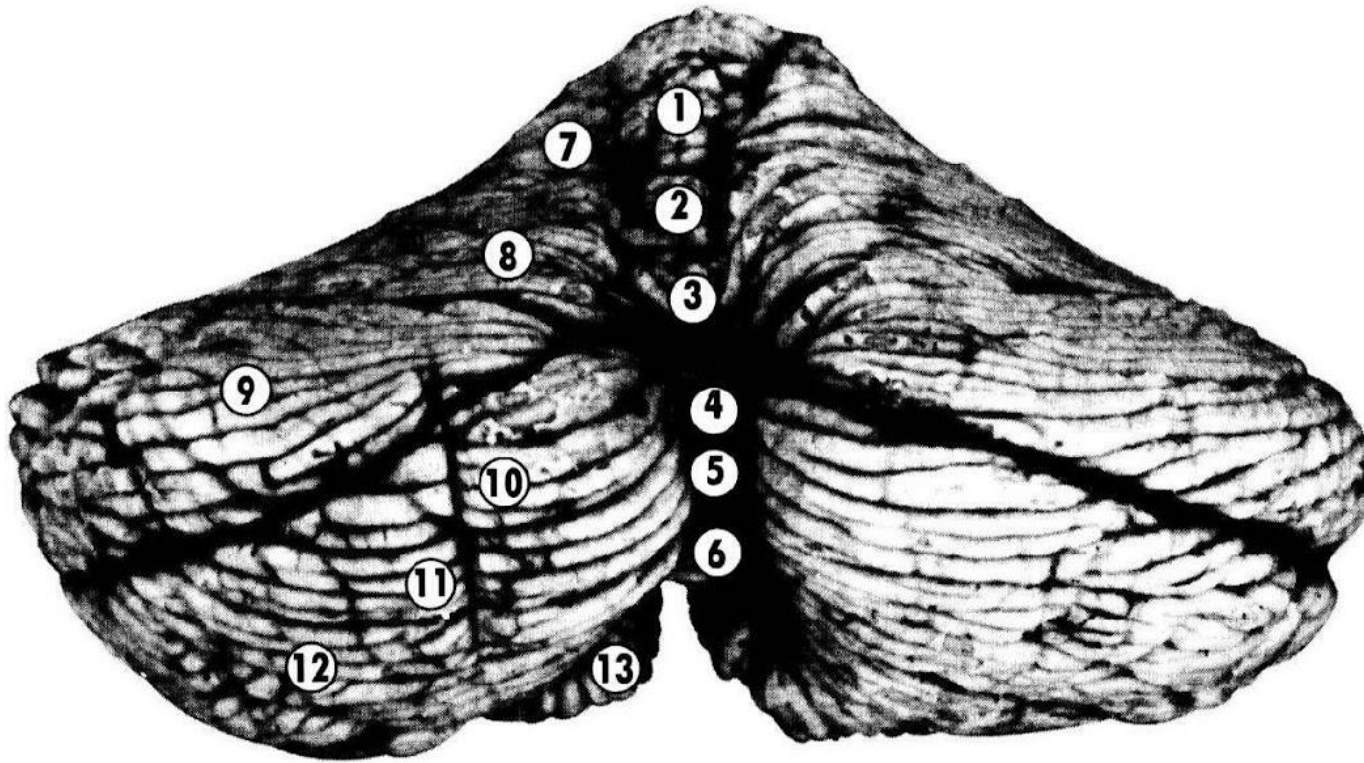
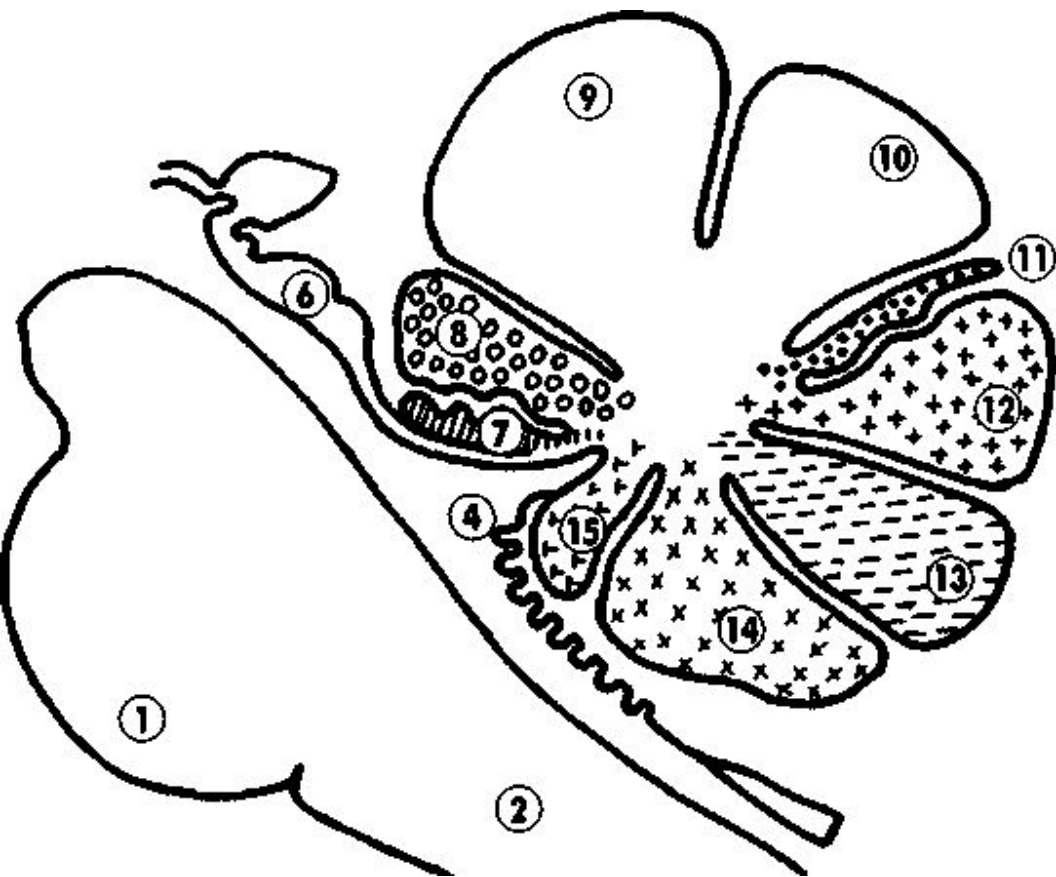


Рис. 22. Мозжечок, вид сзади. Фотография макропрепарата.

- 1 – центральная долька lobulus centralis;
- 2 – верхушка culmen;
- 3 – скат declive;
- 4 – лист червя folium vermis;
- 5 – бугор червя tuber vermis;
- 6 – пирамида pyramis;
- 7 – передняя часть четырёх-
угольной доли pars anterior lobuli quadrangularis;
- 8 – задняя часть четырёх-
угольной доли pars posterior lobuli quadrangularis;
- 9 – верхние полулунные дольки lobuli semilunares superiores;
- 10 – нижние полулунные дольки lobuli semilunares inferiores;
- 11 – тонкая долька lobulus gracilis;
- 12 – двубрюшная долька lobulus biventer;
- 13 – миндалина tonsilla.



1 – мост,
 2 – продолговатый мозг,
 3 – полушарие мозжечка,
 4 – IV желудочек, 5 –
 затылочная доля конечного
 мозга,

6 – пластинка
 четверохолмия

7 – язычок

8 – центральная долька

9 – верхушка

10 – скат

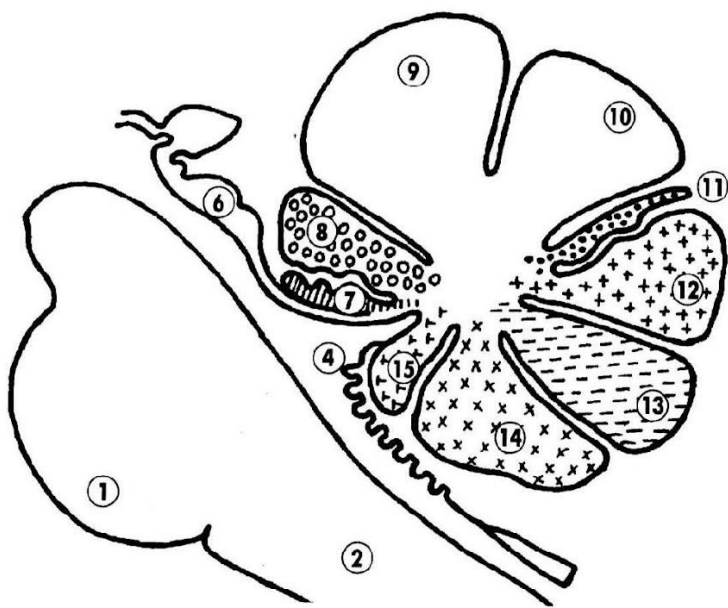
11 – лист червя

12 – бугор

13 – пирамида

14 – втулочка

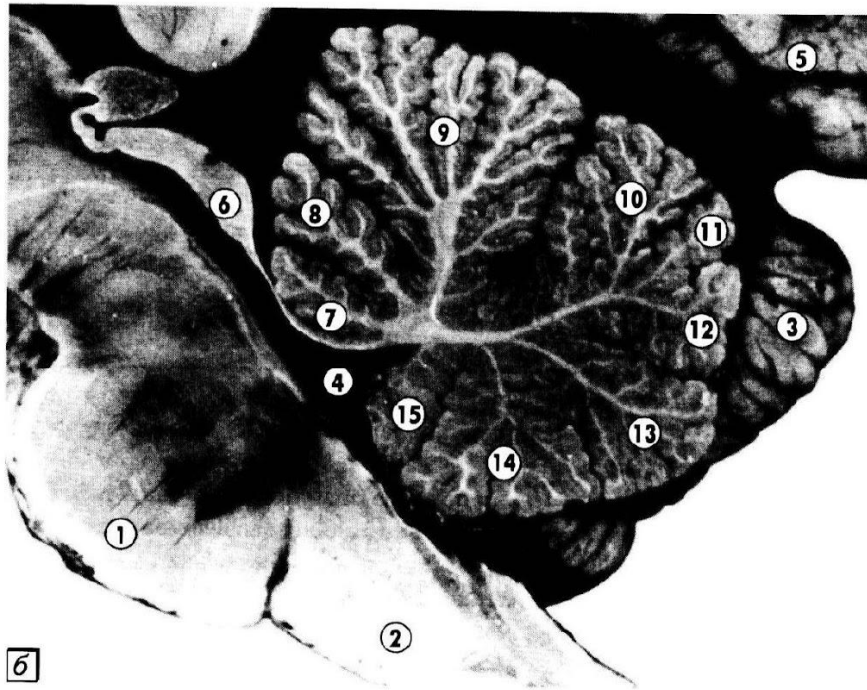
15 - узелок



а

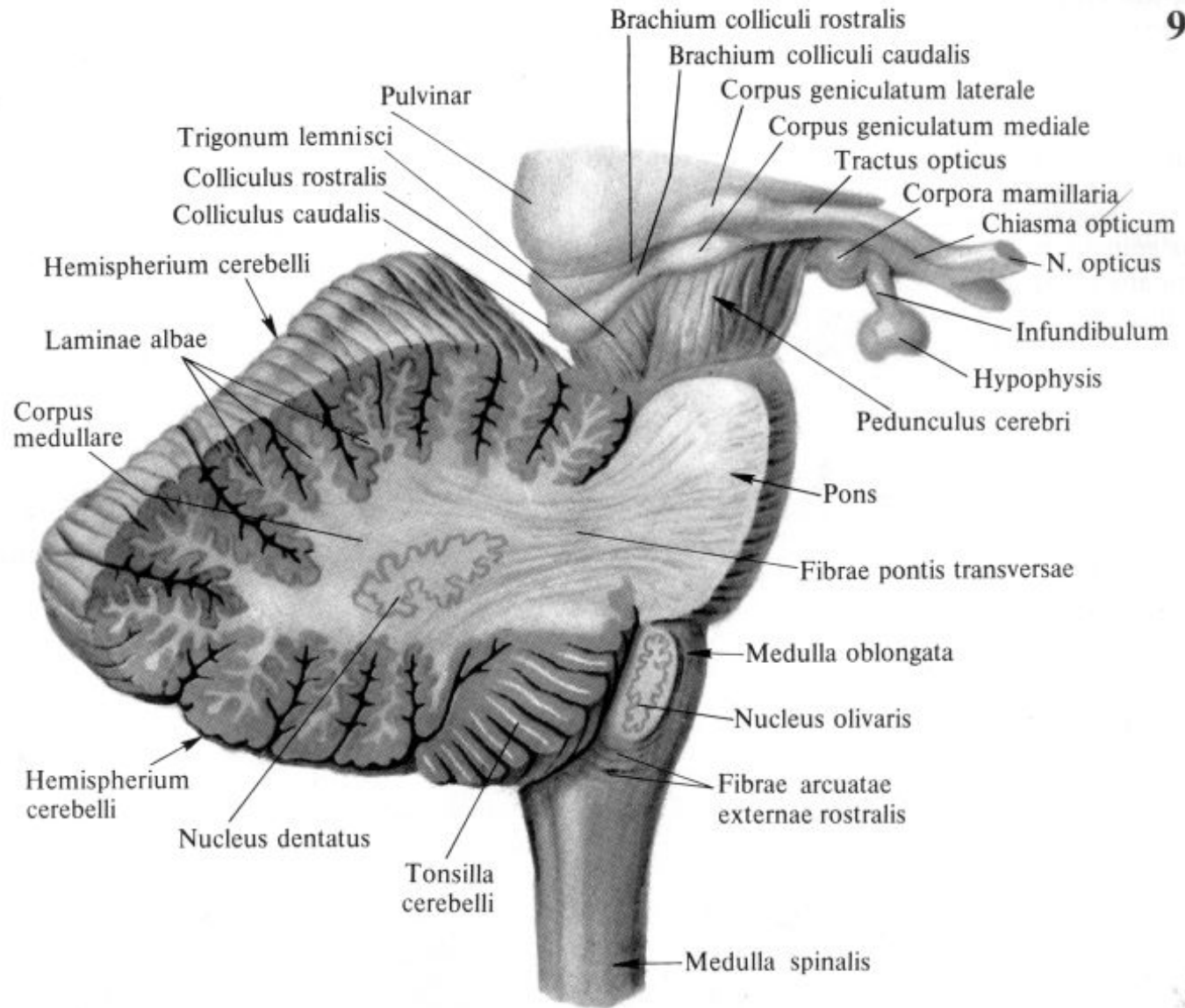
Рис. 23. Срединный сагиттальный разрез мозжечка.

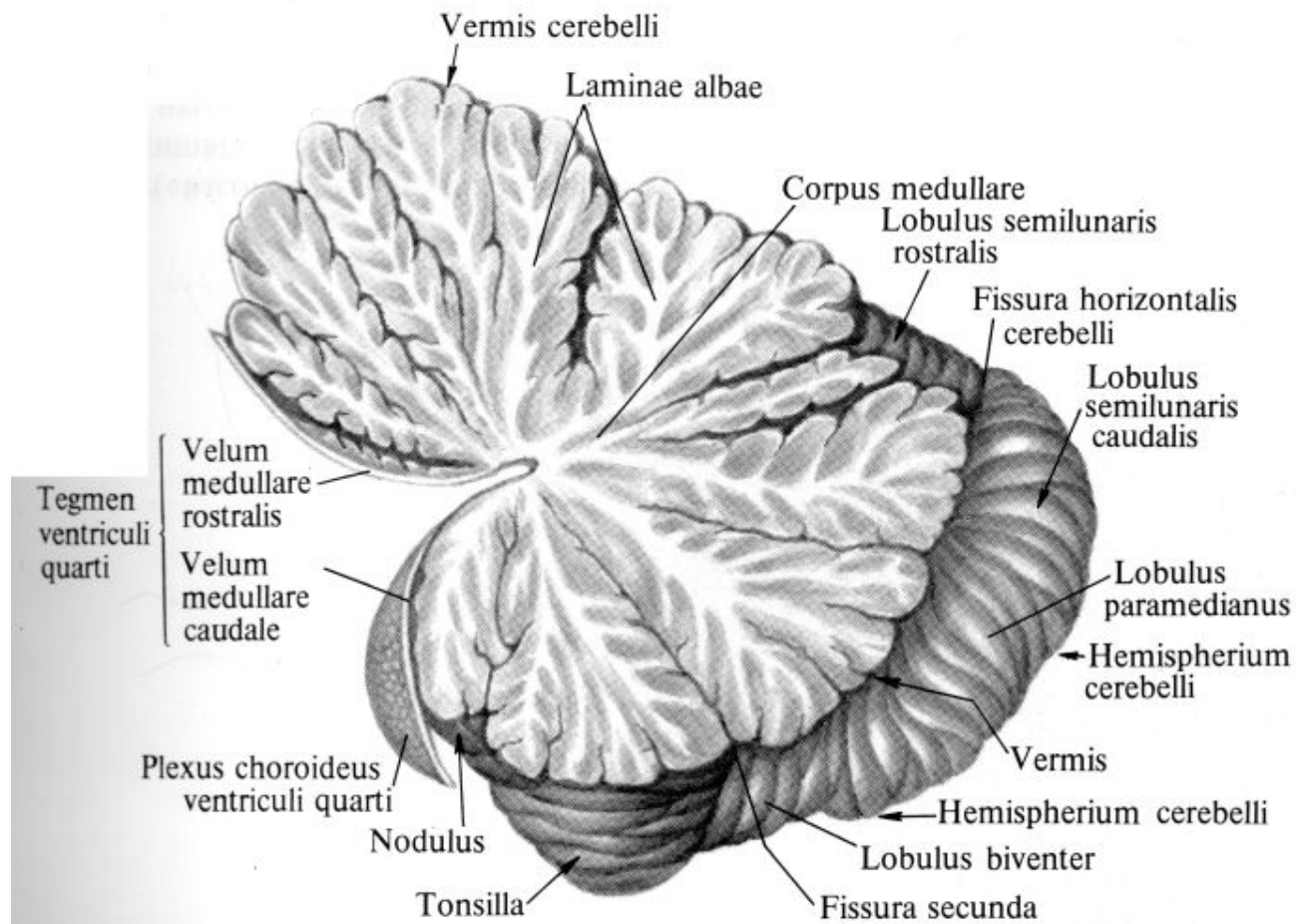
а — схематическое изображение; б — фотография макропрепарата.



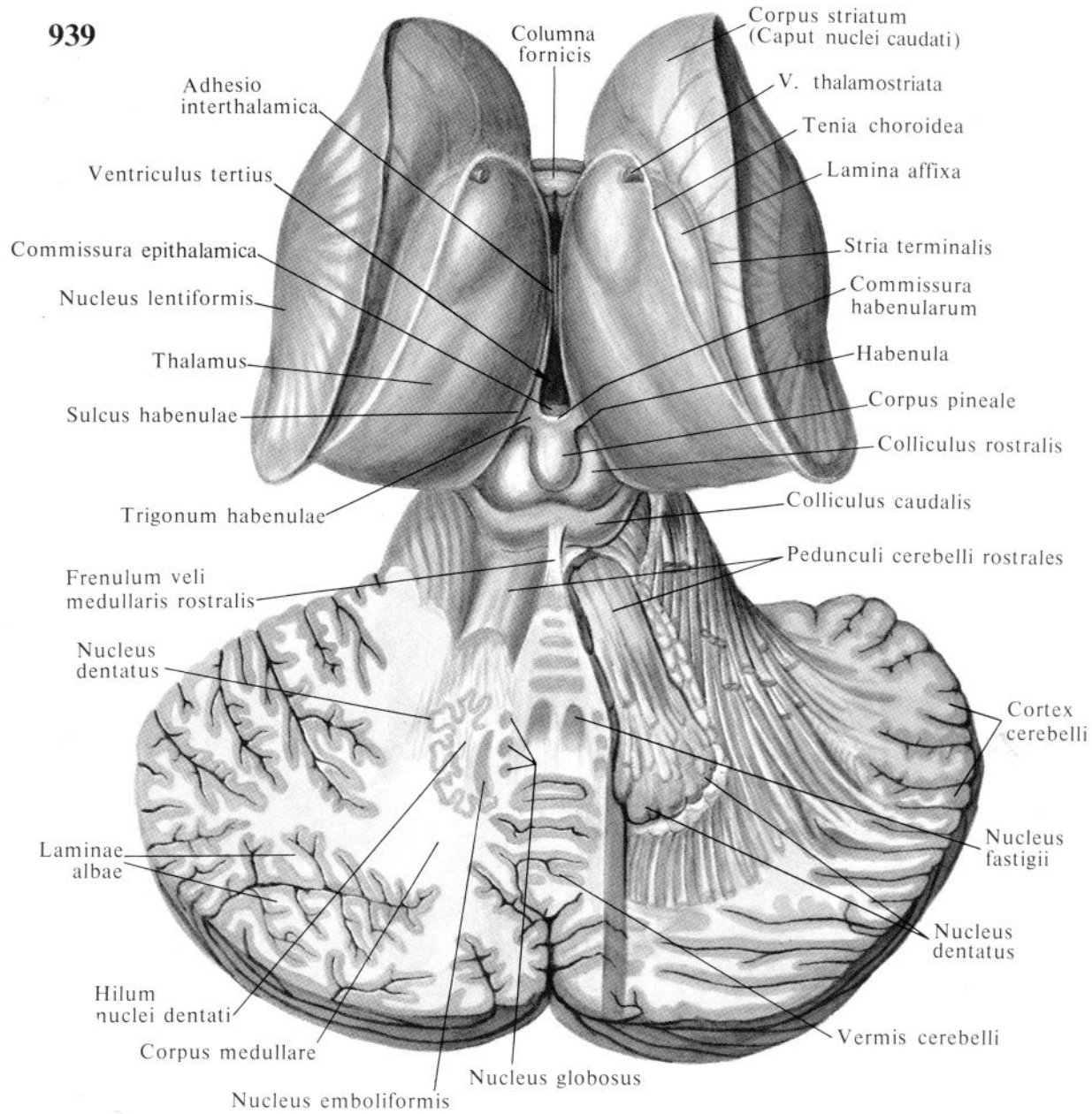
б

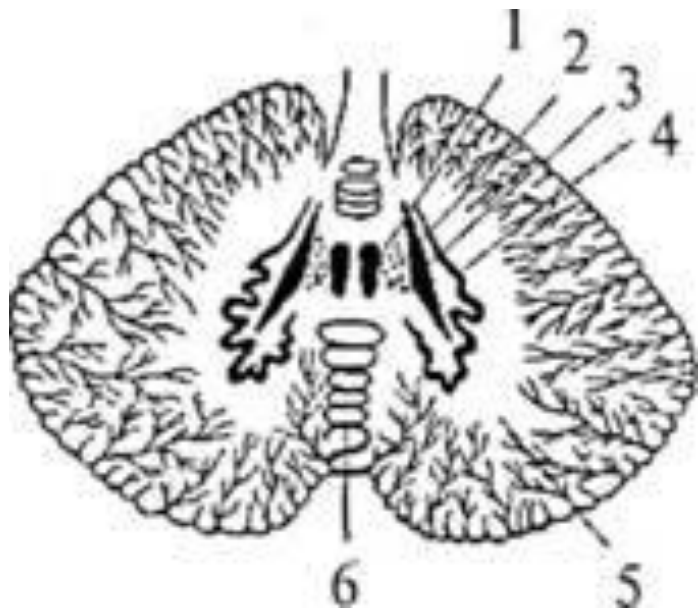
- | | |
|---|-------------------------|
| 1 — мост | pons; |
| 2 — продолговатый мозг | medulla oblongata; |
| 3 — полушарие мозжечка | hemispherium cerebelli; |
| 4 — IV желудочек | ventriculus quartus; |
| 5 — затылочная доля конечного мозга | lobus occipitalis; |
| 6 — пластинка четверохолмия | lamina quadrigemina; |
| 7 — язычок | lingula; |
| 8 — центральная долька | lobulus centralis; |
| 9 — верхушка | culmen; |
| 10 — скат | declive; |
| 11 — лист червя | folium vermis; |
| 12 — бугор червя | tuber vermis; |
| 13 — пирамида | pyramis; |
| 14 — втулочка | uvula; |
| 15 — узелок | nodulus. |



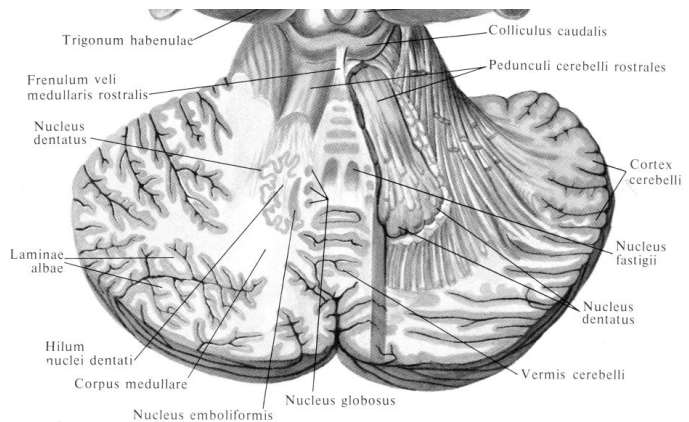


937. Мозжечок, cerebellum.
 (Сакитальный разрез через червь
 мозжечка — «древо жизни», *arbor vitae*.)





1-ядро шатра, 2-шаровидное ядро, 3-пробковидное ядро, 4-зубчатое ядро



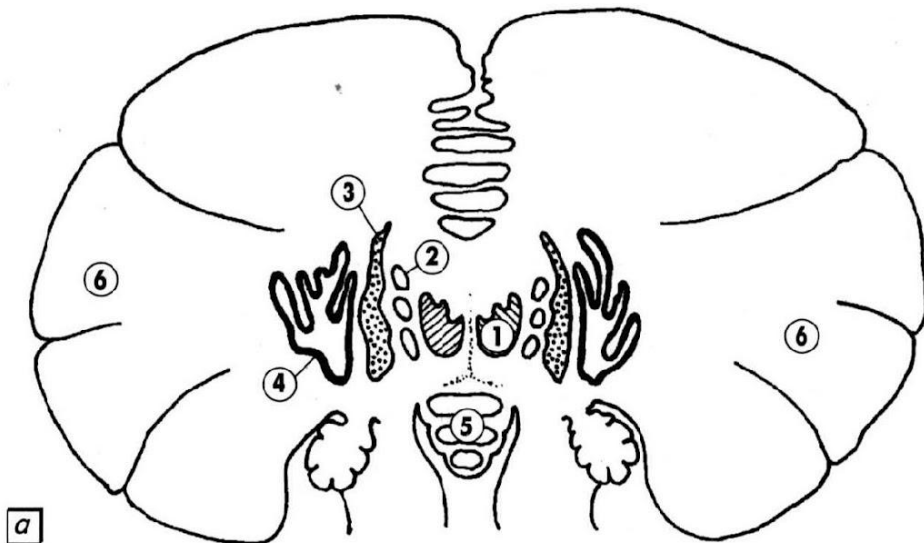
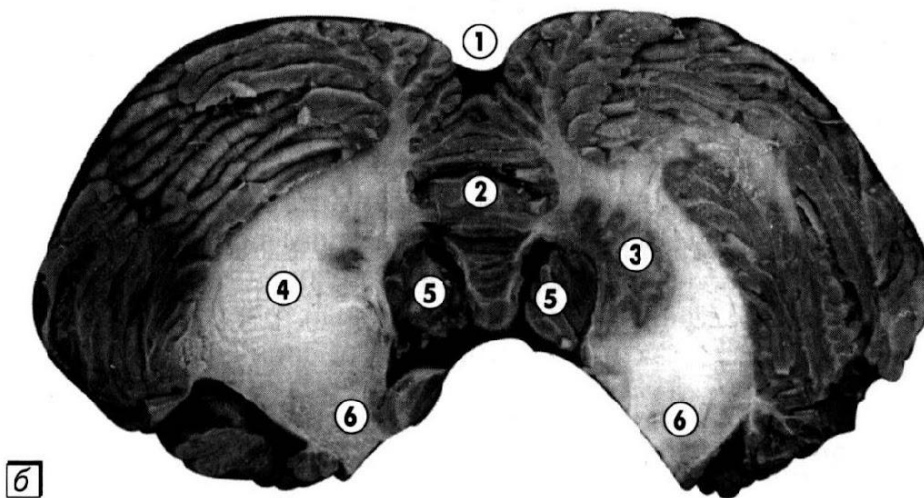


Рис. 25. Разрез мозжечка в горизонтальной плоскости. Ядра мозжечка.

а – схематическое изображение:

- 1 – ядро шатра nucl. fastigii;
- 2 – шаровидное ядро nucl. globosus;
- 3 – пробковидное ядро nucl. emboliformis;
- 4 – зубчатое ядро nucl. dentatus;
- 5 – червь мозжечка vermis cerebelli;
- 6 – полушарие мозжечка hemispherium cerebelli.



б – фотография макропрепарата:

- 1 – задняя вырезка мозжечка incisura cerebelli posterior;
- 2 – червь мозжечка vermis cerebelli;
- 3 – зубчатое ядро nucl. dentatus;
- 4 – мозговое тело мозжечка corpus medullare cerebelli;
- 5 – миндалина мозжечка tonsilla cerebelli;
- 6 – средняя ножка мозжечка pedunculus cerebellaris medius.

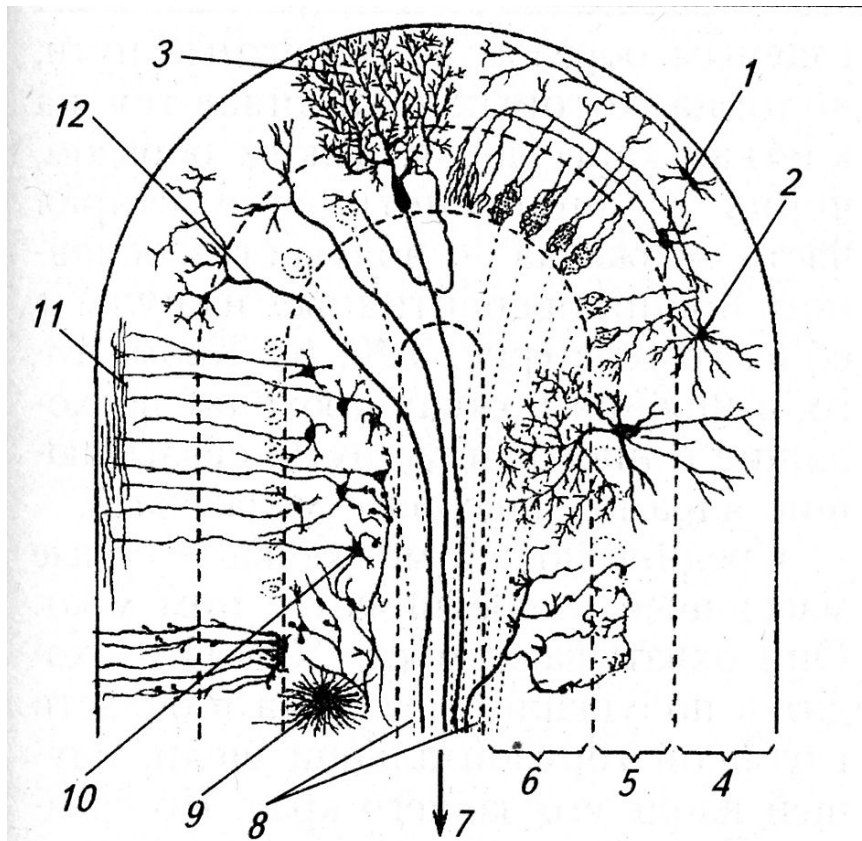


Рис. 3.24. Кора мозжечка:

1 — звездчатая клетка; 2 — корзинчатая клетка;
 3 — клетка Пуркинье; 4 — молекулярный слой;
 5 — ганглиозный и 6 — гранулярный слои; 7 —
 к ядрам мозжечка; 8 — мшистые волокна;
 9 — звездчатая клетка (клетка Гольджи); 10 —
 клетки-зерна; 11 — параллельные и 12 — ла-
 зающие волокна

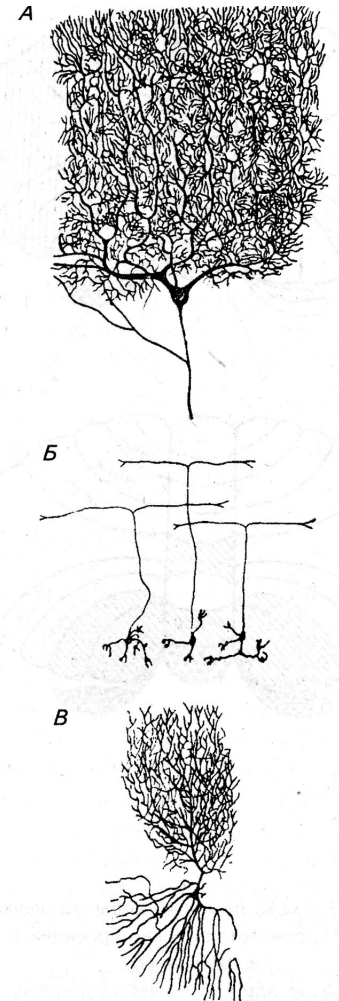
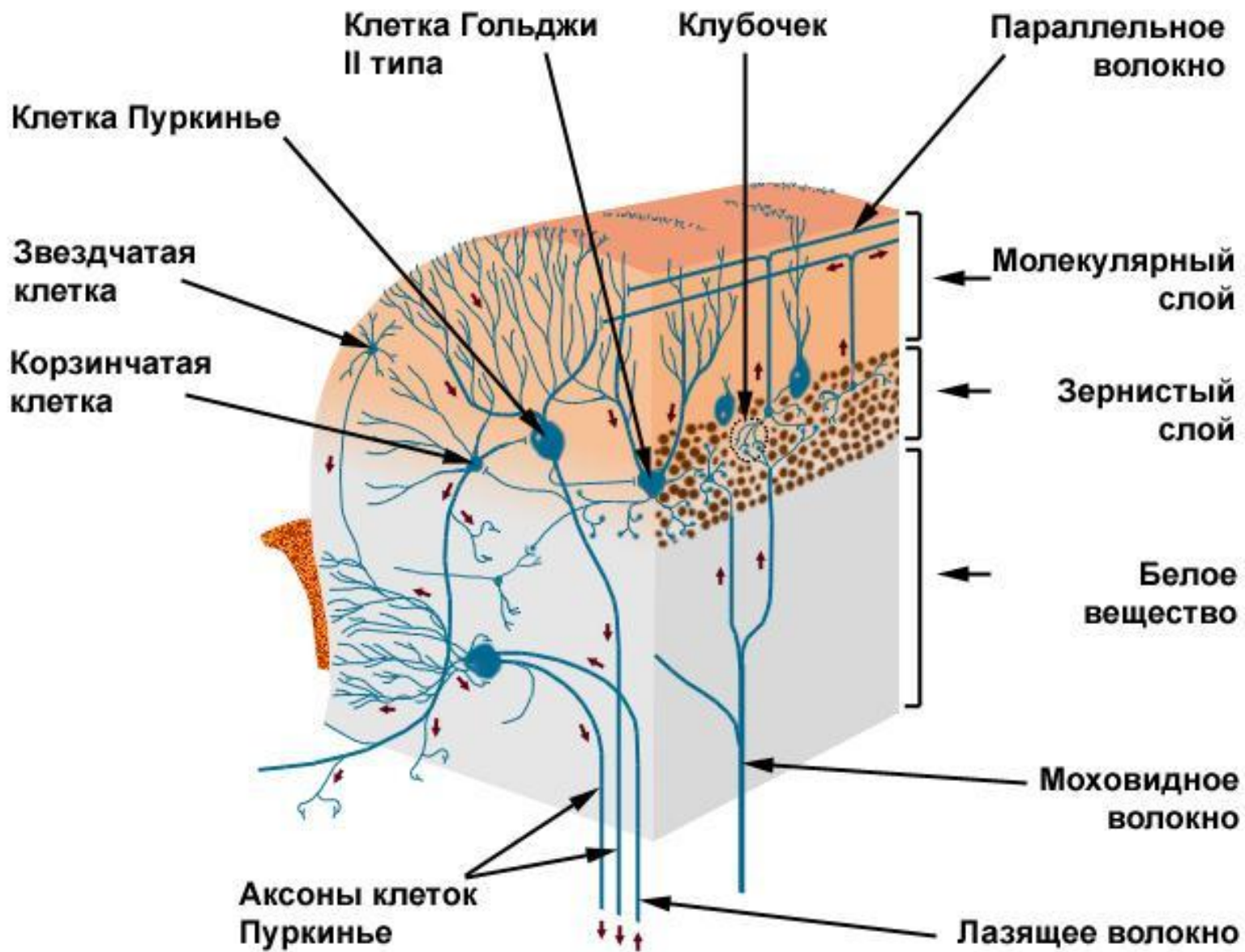


Рис. 3.25. Нейроны коры мозжечка:
 А — клетка Пуркинье; Б — клетки-зерна; В -
 клетка Гольджи







дрожание руки при
пальценосовой пробе



шатаящаяся
походка



пошатывание



нарушение
письма





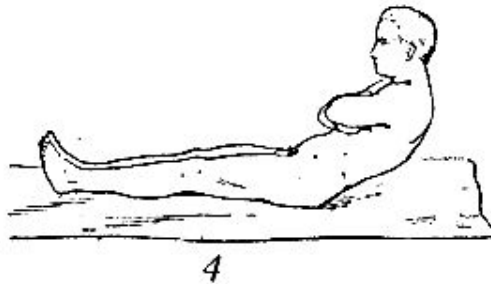
1



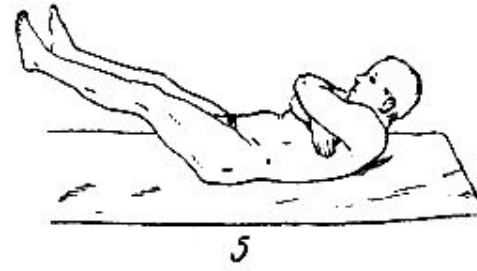
2



3



4



5

Расстройство движений при поражении мозжечка. 1 - Походка при мозжечковых расстройствах; 2 - нормальный наклон туловища назад; 3 - наклон туловища при поражении мозжечка (больной не сгибает содружественно ноги в коленных суставах); 4 - вставание в норме; 5 - вставание при поражении мозжечка

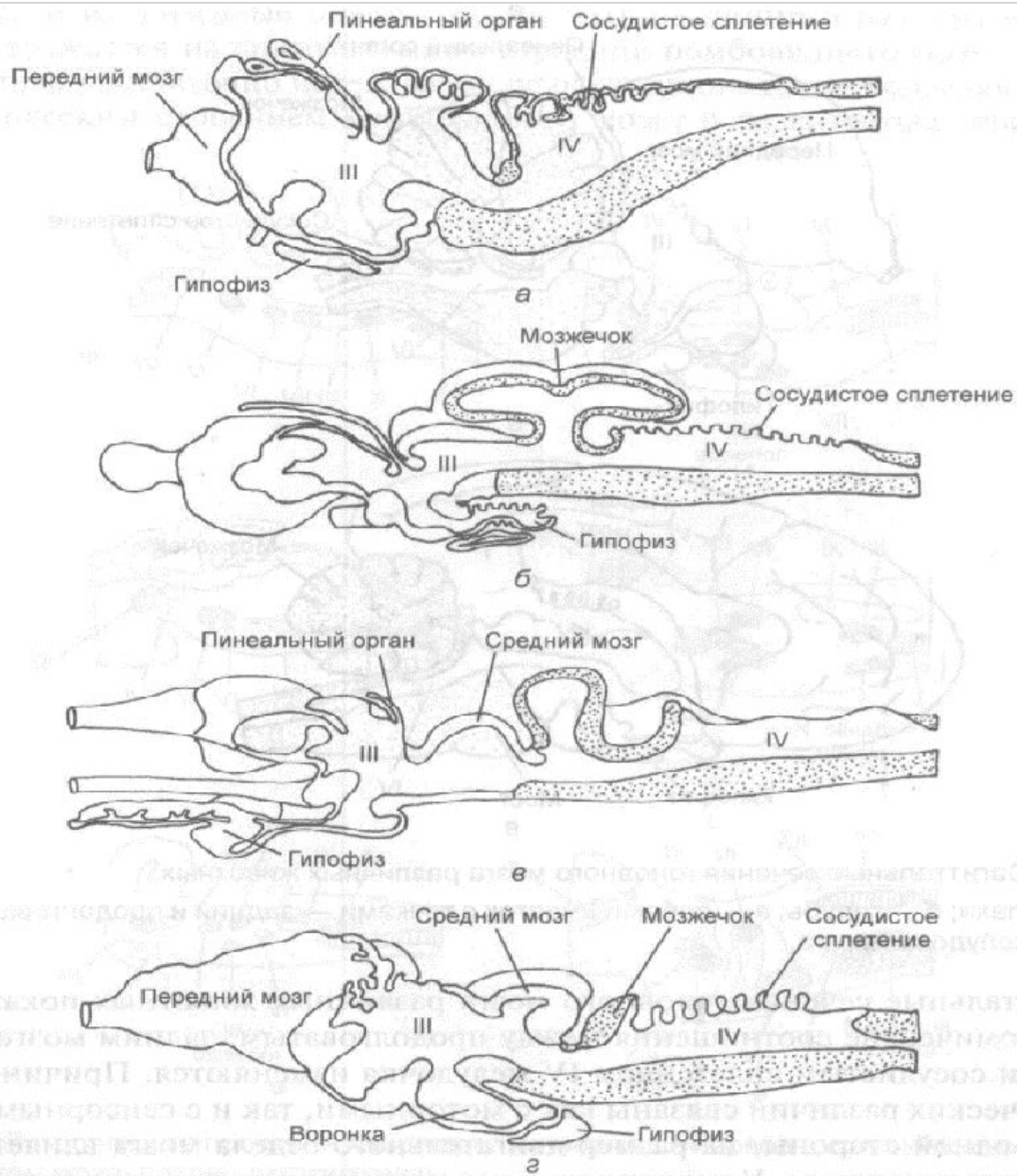


Рис. 94. Сагитальные сечения головного мозга различных животных.
 а — минога; б — колючая акула; в — латимерия; г — травяная лягушка. Участок с точками — задний и продолговатый мозг. III, IV — желудочки мозга.

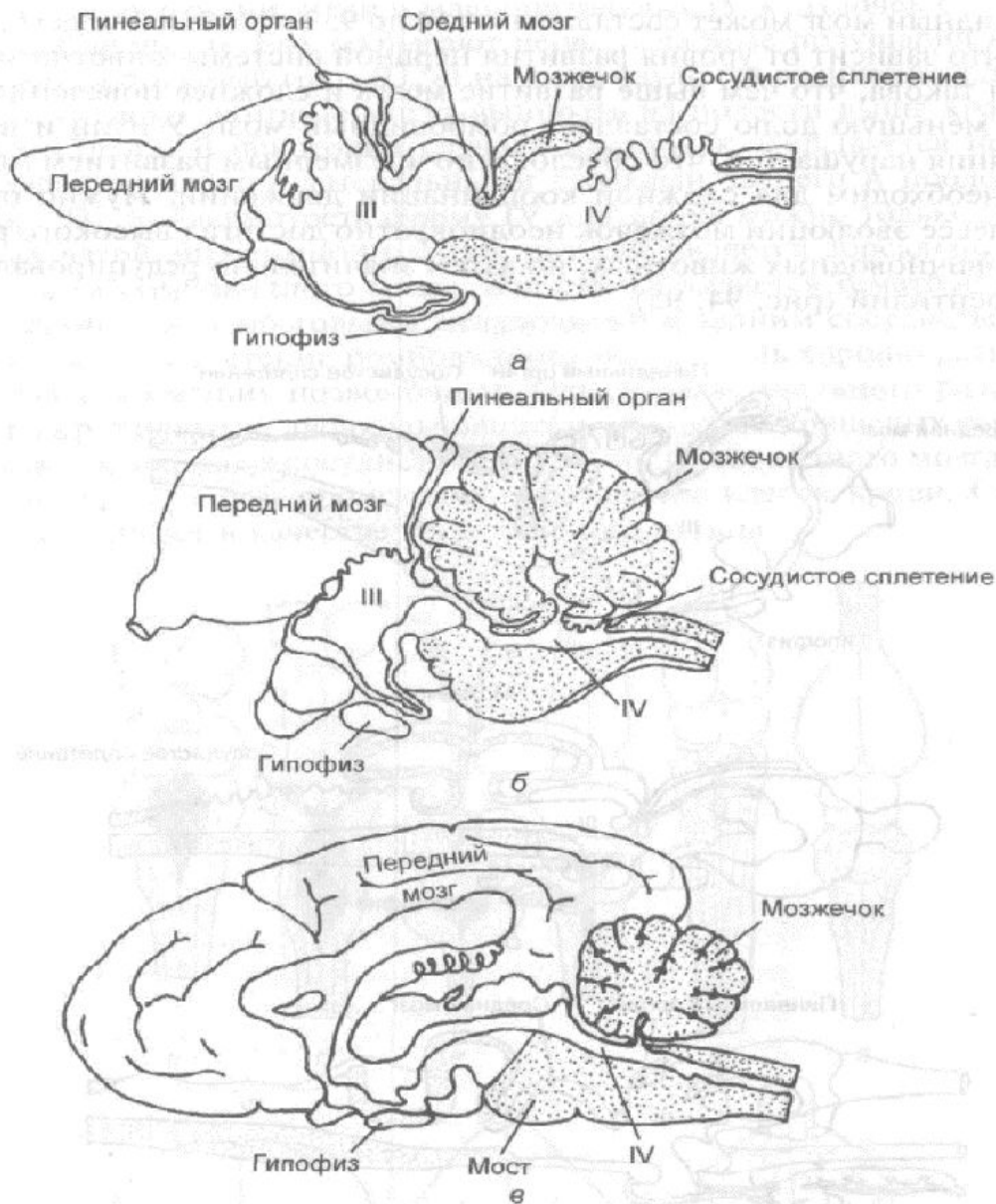


Рис. 95. Сагиттальные сечения головного мозга различных животных.
 а — черепаха; б — голубь; в — собака. Участок с точками — задний и продолговатый мозг.
 III, IV — желудочки мозга.

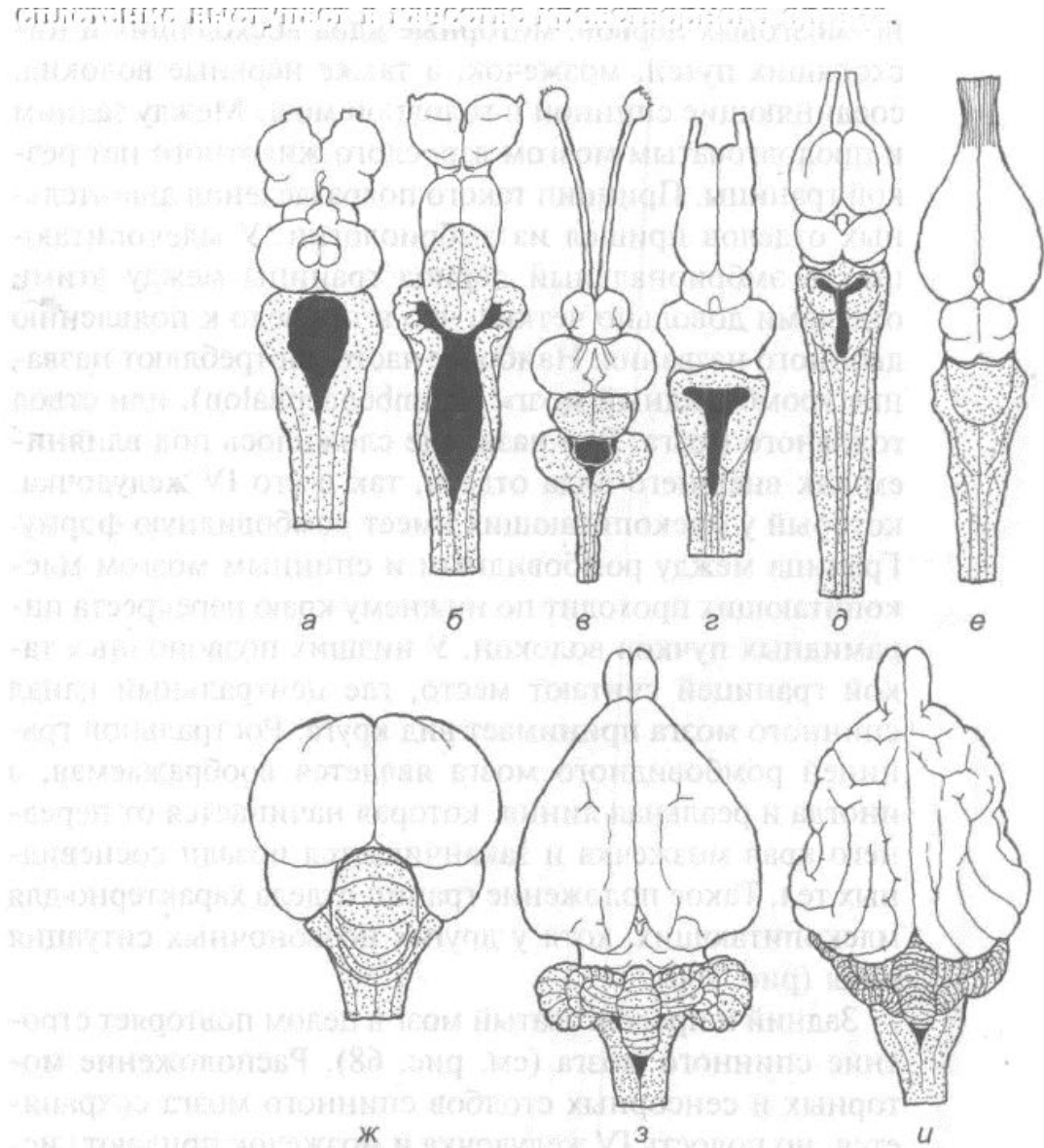


Рис. 93. Внешний вид головного мозга различных животных.

а — минога; б — колючая акула; в — карп; г — травяная лягушка; д — геккон; е — сетчатый питон; ж — голубь; з — кролик; и — собака. Участок с точками — задний и продолговатый мозг, зачернен IV желудочек.