

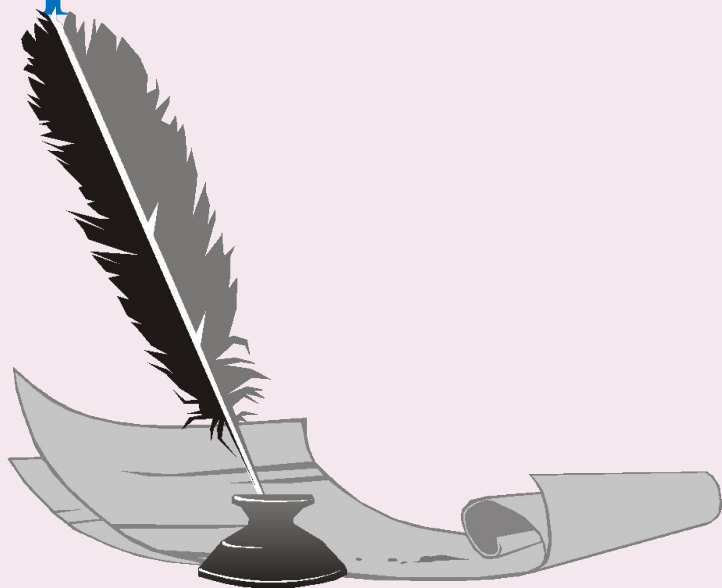
**Урок русского языка
в 7 классе**



Тема:

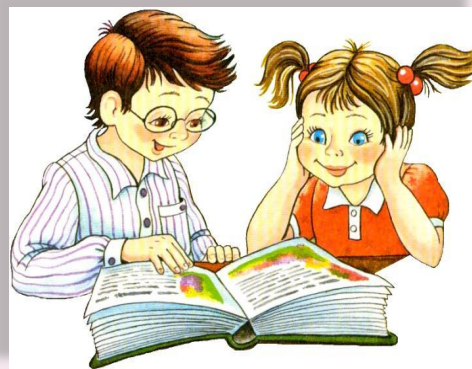
«Изобразительно –

выразительные средства языка»



ТРОПЫ

- ◎ *Это обороты речи, в которых слово или сочетание слов употреблено в переносном значении для усиления художественной выразительности*



В этой деревне огни не погашены,
Ты мне тоску не пророчь,
Светлыми звездами нежно украшена
Тихая зимняя ночь.
Светятся тихие, светятся чудные,
Слышится шум полыньи...
Были пути мои трудные, трудные.
Где ж вы печали мои?

(Н. Рубцов «Зимняя песня»)

СРАВНЕНИЕ

◎ предмет сравнения – образ сравнения

признак сходства

**Под голубыми небесами
Великолепными коврами,
Блестя на солнце,
Снег лежит.**



СПОСОБЫ ВЫРАЖЕНИЯ СРАВНЕНИЙ С ПОМОЩЬЮ

- сравнительных оборотов с союзами **как, будто, словно, точно, как будто**

Уж близок полдень,
Жар пылает,
Как пахарь, битва отдыхает
(А.С. Пушкин)

- существительного в Т.П.

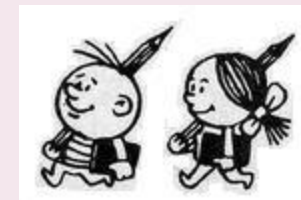
Отчего же всё кругом
Завертелось, закружилось и помчалось колесом?
(К. Чуковский)

- формы сравнений прилагательных или наречий

Я ль, скажи мне, всех милее...
(А.С. Пушкин)

- при помощи слов **подобный, похожий**

Твои глаза подобны звездам...



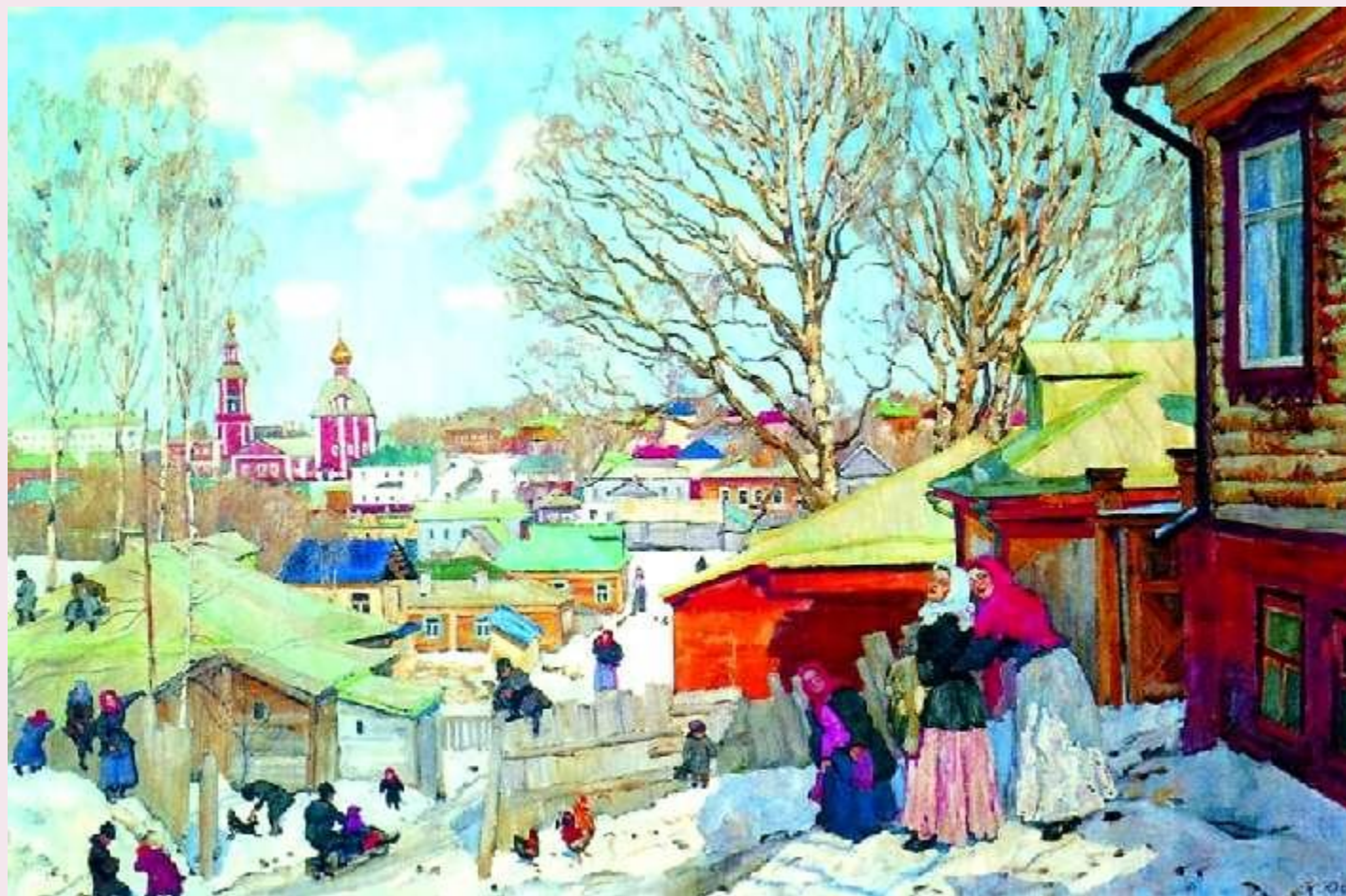
РАСПРЕДЕЛИТЕ МЕТАФОРЫ ПО ГРУППАМ, ОСНОВЫВАЯСЬ НА СХОДСТВЕ ПО СЛЕДУЮЩИМ ПРИЗНАКАМ:



Голова и хвост поезда, лента дороги, костер рябины красной, золото волос, подошва горы, гора книг. море слёз, зеркала осенних луж, валит снег и стелет шаль, ослепительные удары солнечных лучей зажигают целые массы листьев.

- По форме:
- Цвету:
- Размеру, количеству:
- Расположению:
- Производимому впечатлению:

ЮОН «ВЕСЕННИЙ СОЛНЕЧНЫЙ ДЕНЬ. СЕРГИЕВ ПОСАД»





*Белая береза
Под моим окном
Принакрылась снегом,
Точно серебром.
На пушистых ветках
Снежною каймой
Распустились кисти
Белой бахромой.
И стоит береза в синей тишине,
И горят снежинки
В золотом огне.
А заря, лениво обходя кругом,
Обсыпает ветки
Новым серебром.*

(С. Есенин)

ФРАГМЕНТ АНАЛИЗА СТИХА

- ◎ *В стихотворении С.Есенин создает образ зимней берёзы. Её красота подчёркивается многочисленными (точно серебром, распушились кисти белой бахромой). Выразительности образа способствуют и (горят снежинки, обсыпает серебром). Благодаря мы чувствуем настроение автора, его восхищение красотой зимней природы (пушистых ветках, снежною каймой, в золотом огне).*

**ДОКАЖИТЕ, ЧТО В ПРИВЕДЕННЫХ
ВЫРАЖЕНИЯХ ИСПОЛЬЗОВАНА
МЕТОНИМИЯ**



**Говорит и показывает
Москва.**

Картина написана маслом.

Он парень с головой.

Чайник кипит.



НАЙДИТЕ МЕТОНИМИИ И ОБЪЯСНИТЕ ИХ СМЫСЛ:

- ⊙ *а) Он объявлял им, что ноги его не будет никогда в их доме, и просил забыть о несчастном ...*
- ⊙ *б) Бурмин, чувствуя затруднительность своего положения, объявил, что искал давно случай открыть ей своё сердце, потребовал минуты внимания.*

ДОМАШНЕЕ ЗАДАНИЕ.



© *Найти и выписать из 2-ой главы (описание степи) повести Н.В.Гоголя «Тарас Бульба» примеры изученных тропов: эпитета, сравнения, метафоры, олицетворения.*

