



Путешествия и походы — часть жизни каждого. Для кого-то достаточно поездки в соседний город, другие планируют переход через горы, а третья группа уезжает в другие страны. Отдельные профессии связаны с ориентированием. Это пилоты и моряки. В любом случае каждый планирует свое путешествие заранее, составляет маршрут, определяет точки перевала.



## Как устроен компас

Это небольшое приспособление, по центру которого закреплена на тонкой иголке стрелка. Она совершает вращательные движения точно параллельно силовым линиям Земли, которые опоясаны магнитными полями. Открытие занесено в четверку наиболее важных и ценных достижений китайских ученых. По своей ценности его можно сравнить с изобретением пороха, бумаги и печати на текстиле. Современные модели усовершенствованы и имеют некоторые вариации. Однако, принцип того, как пользоваться компасом остался прежним.

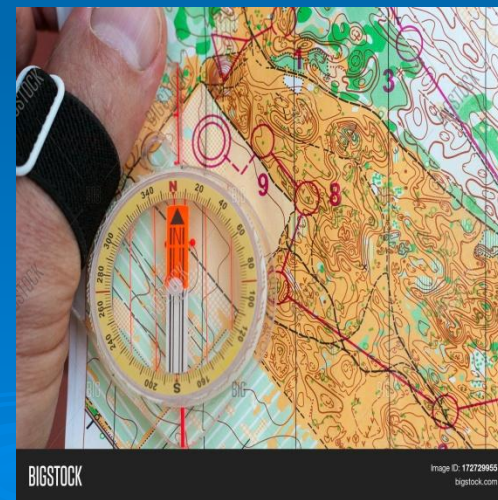
■  
*Классический вариант*



Рассмотрим более подробно, как устроен компас:

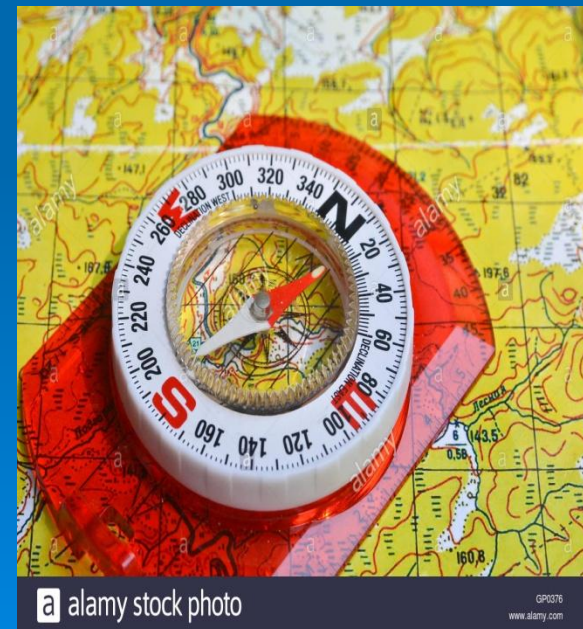
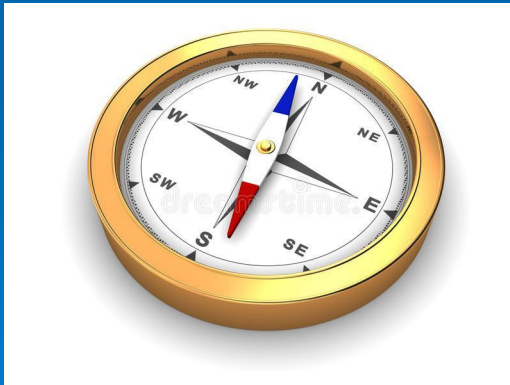
1. Классический вариант — круглый. Преимущественно продаются металлические и пластиковые модели. Их не делают из железа. Их делают из меди алюминия. Выпускаются также

2. Под стеклянной крышкой виднеется циферблат. Его второе название лимб. На нем зафиксированы обозначения сторон горизонта. Также по возрастающей указывается деление на компасе — градусы. Нулевое значение на компасе — север, 90 — восток на компасе, 180 — юг, 270 — запад. Отсчет ведется по часовой стрелке.

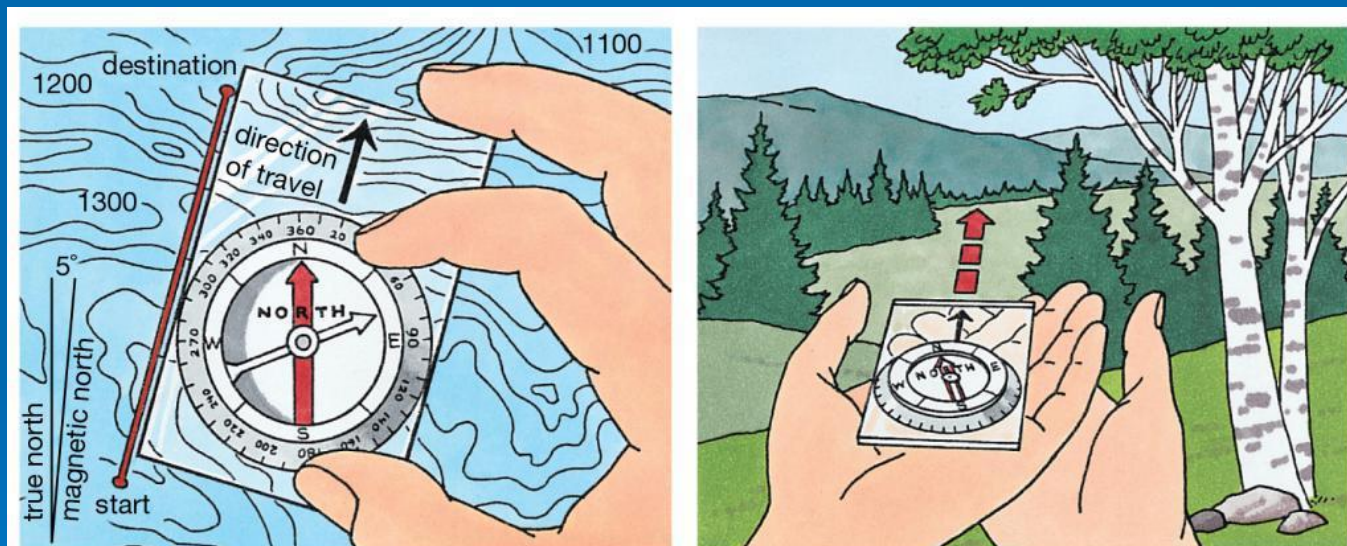


3. Стрелка компаса находится также под крышкой. Ее помещают на тонкую шпильку, чтобы движение было максимально легким и точным. Зачастую встречается двухцветный вариант, где красная стрелка на компасе показывает северное направление. Однако, соблюдение такого правила ложится лишь на плечи производителя.

4. Арретир — механический рычаг-фиксатор, созданный для удержания стрелки в нерабочие моменты. При его спуске стрелка компаса сразу освобождается и начинает искать север.

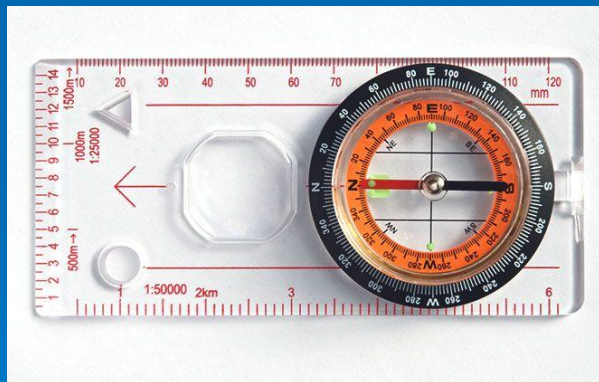


5. Классический вариант дополнен наружным кольцом, предназначенным для установления ориентира движения. В современных моделях кольцо заменено на стрелку, управляемую человеком. Также выпускаются приборы с линейкой и картой. Иногда их дополняют лупой.



## Как ориентироваться с помощью компаса

Отдайтесь от электроники и скопления металла. Чтобы приступить к ориентированию надо снять стрелку с фиксатора. Она выполнит несколько вращательных движений, стабилизируется и покажет на север. Когда будет известно направление подстройте вашу карту в точном соответствии с компасом. Выделите некоторые объекты и сопоставьте увиденное с вашей картой.



**Далее, начинается работа с компасом. Его кладут на ровную поверхность и приводят стрелку в действие. Как только стрелка стабилизируется — ее сопоставляют с севером. Начертите мысленно линию до объекта. Зафиксированное значение — обратный азимут для возвращения.**





Заядлые туристы часто приобретают прозрачные. Они гораздо удобнее при работе с картами, а нанесенные линии и контуры значительно упрощают ориентирование по компасу на местности. Используя его можно сделать вычисление истинного азимута. При этом работа не будет зависеть от расположенных вблизи магнитов, автомобилей или электроприборов



# ПРИЯТНЫХ ПУТЕШЕСТВИЙ

