

СКУЛЬПТУРА



Скальный храм Кайласанатха. Эллора, VI-IX вв.



Храм Кайласанатха

Колонна Марка Аврелия, II в. Рим



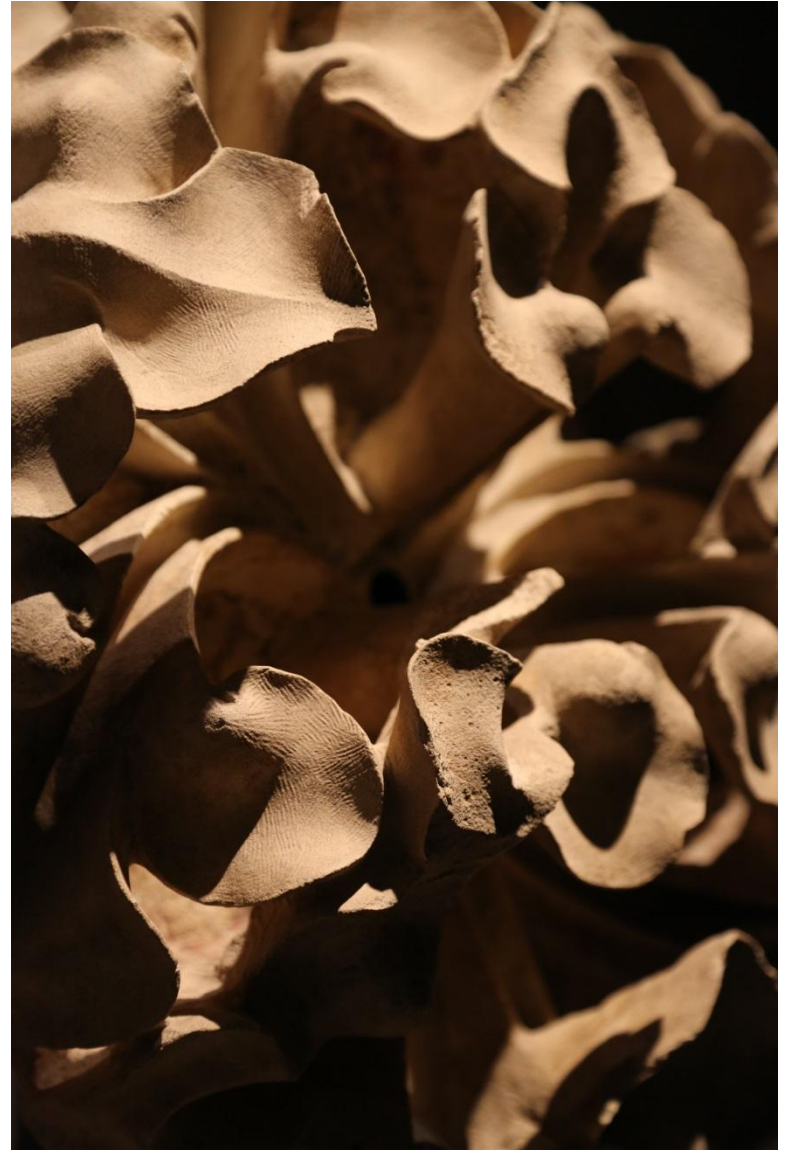
Эдвард Моран, «Открытие статуи Свободы»,
1886
«Большой сфинкс». Гиза. Древнее царство?



Собор Нотр-Дам в Шартре, северный портал 1210 гг.
Антони Гауди. Каса Батльо. Барселона. 1904-1906



Готическая капитель, фрагменты Франция XIII в.



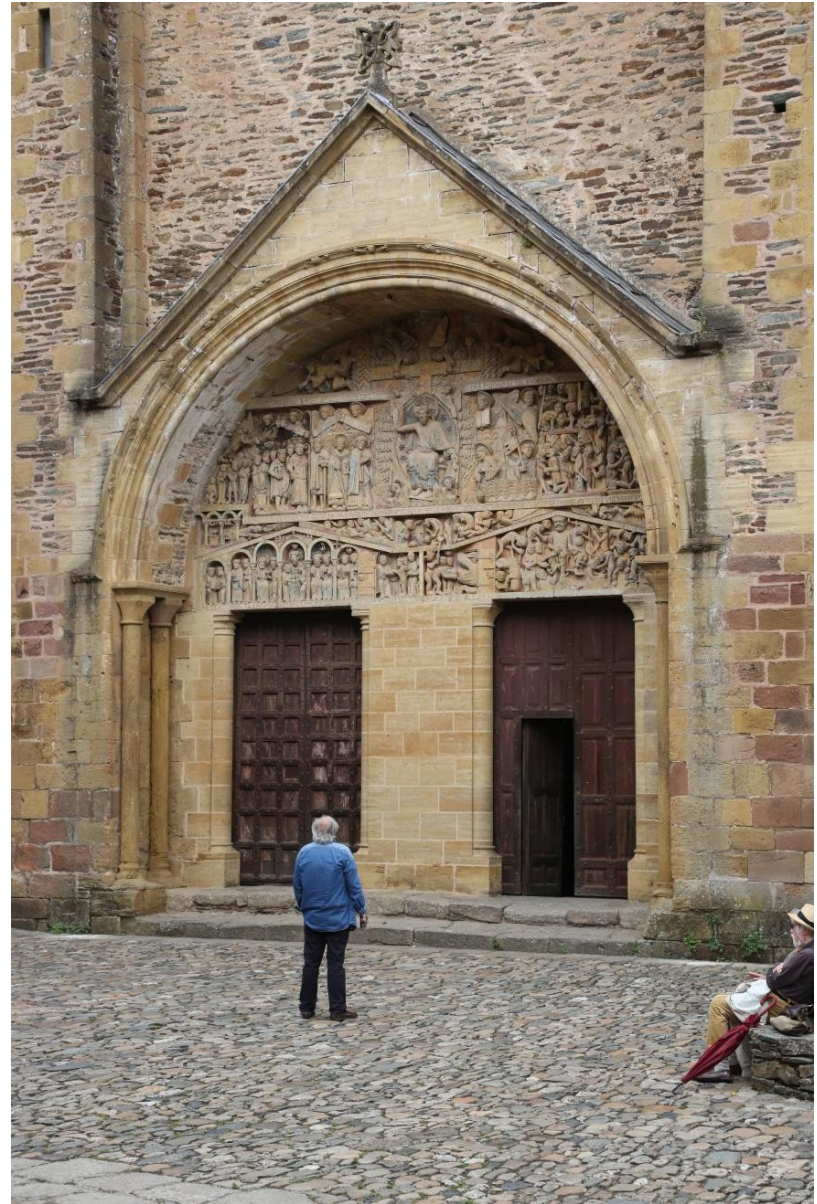
Гауди. Каса Батльо



Пророк Иеремия. Муассак. Сен-Пьер. Нач. XII в.



Собор в Ачеренце (Апулия) XIII в.
Сент-Фуа в Конке (Руэрг) XII в.

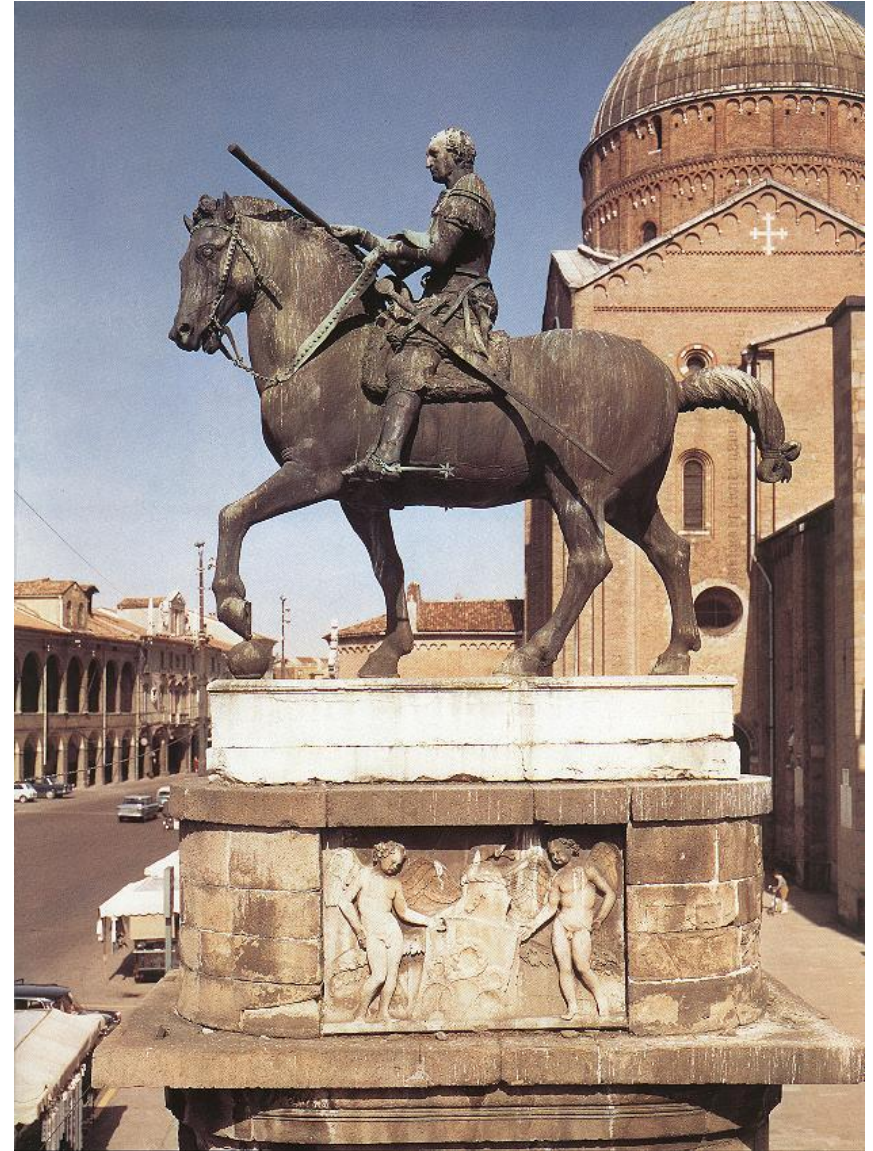
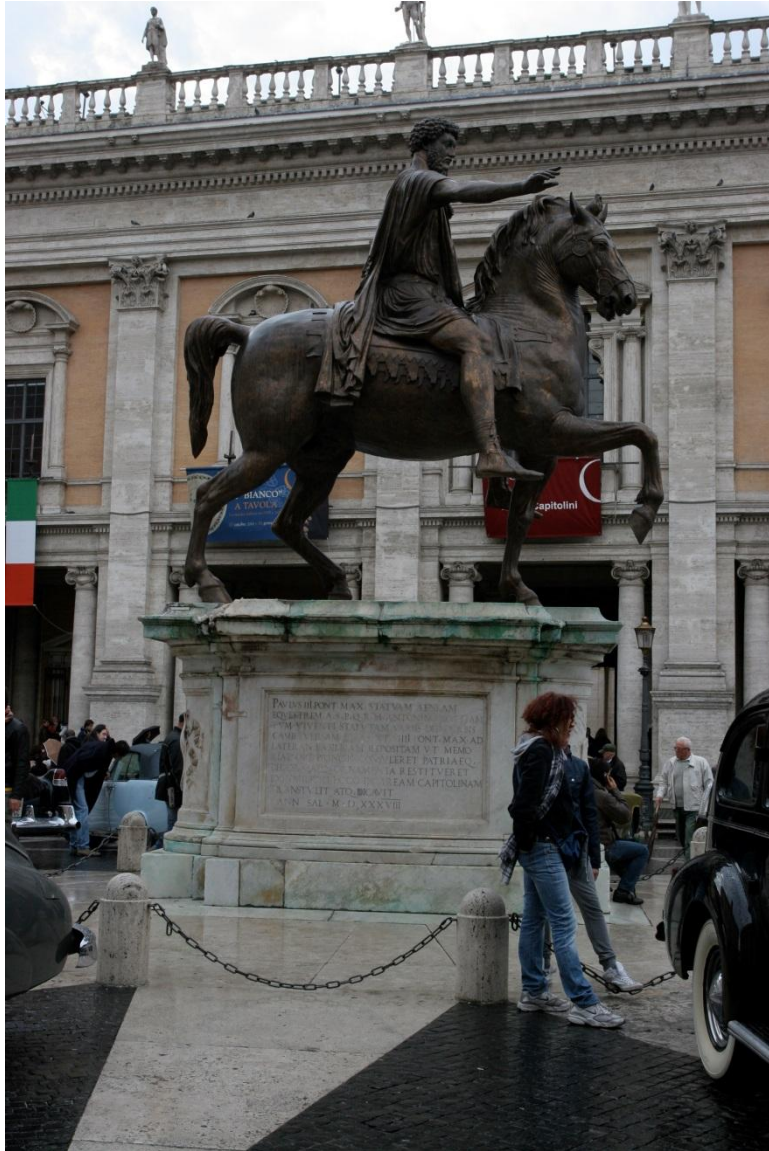


Барокко

Аббатство Мельк, Австрия, XVIII в.



Марк Аврелий. II в. Капитолийская площадь. Рим (копия)
Донателло. Кондотьер Гаттамелата. XV в. Падуя.



Пьянству бой...





Диоскурид? Gemma Augustea. Ок. 20 г. н.э. Аравийский
оникс. Вена. Историко-художественный музей



«Чаша Фарнезе». Агат.
Птолемеевский Египет. II в. до н.э.



«Ноев ковчег». Камень. Южная Италия. 1230-1250.
Лондон. Британский музей



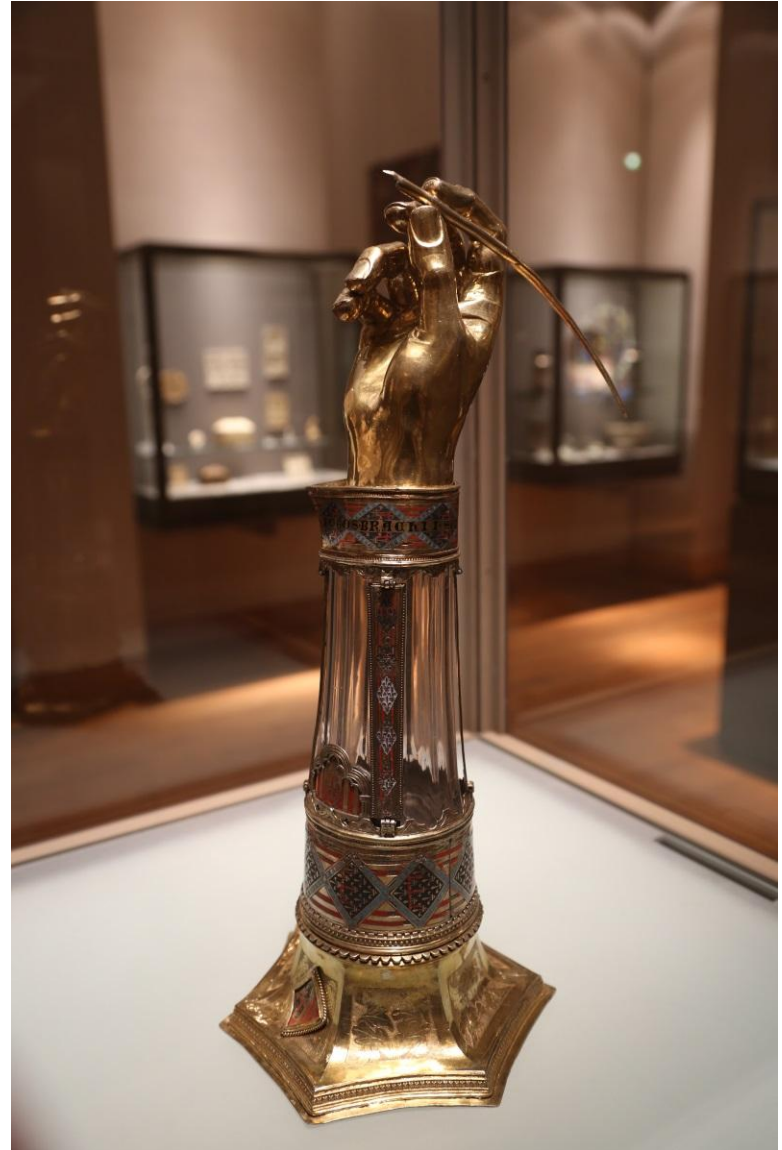
Реликварий. Слоновая кость. 350-370 гг. Музей г. Брешиа.



Навершие епископского посоха, слоновая кость, Англия, с.XII

В.

Реликварий св.Луки. Неаполь, 1336 г. Лувр.



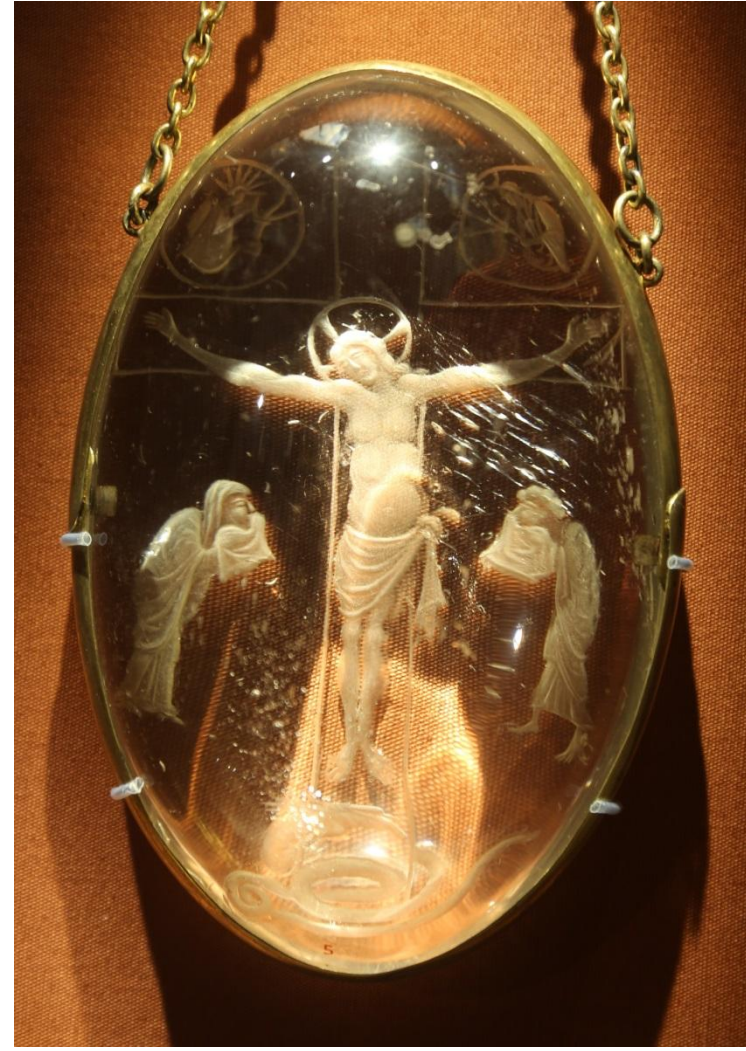
Украшения франкской и британской знати. После 600 г.
Лондон. Британский музей



Византийская плакетка из слоновой кости. 970 гг.
Саксонская плакетка. Моржовая кость. 960 гг.



«История Сусанны» и «Распятие». Хрусталь. Эпоха Каролингов. IX в.



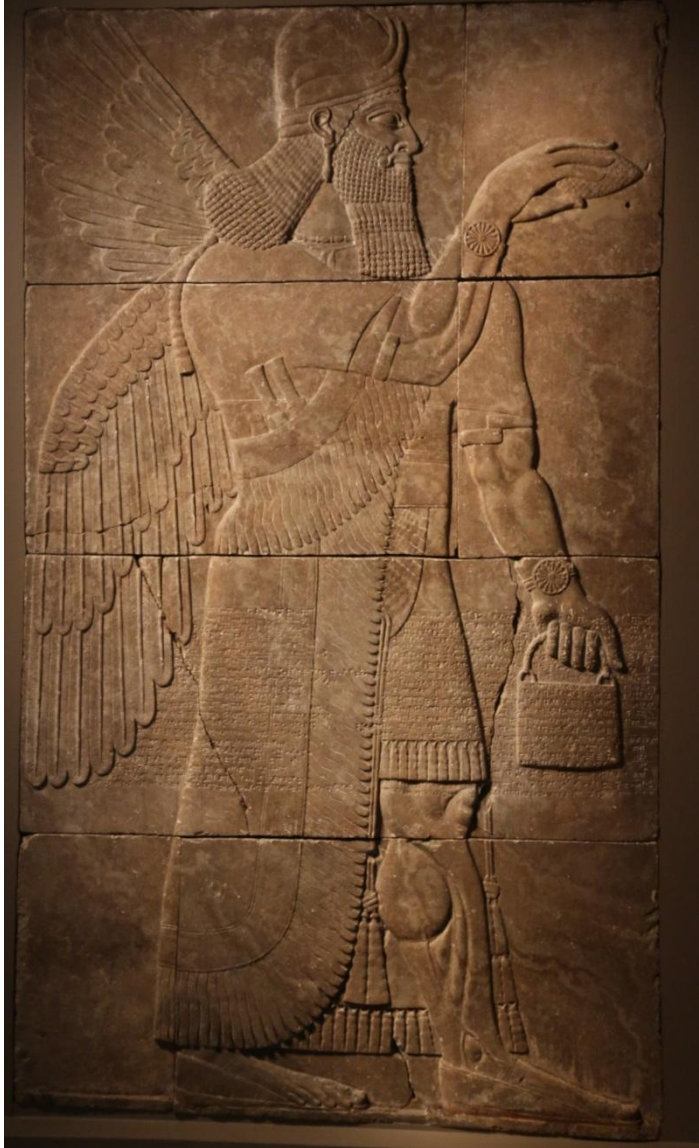
«Гудеа, энси Лагаша». Диорит. Месопотамия. XII в. до н.э.
Метрополитен. «Фараон Менкаура и богини», XXV в. до н.э.
Шифер. Каирский музей.



Крылатый «гений». Ассирия, IX в. до н.э.

Балтимор

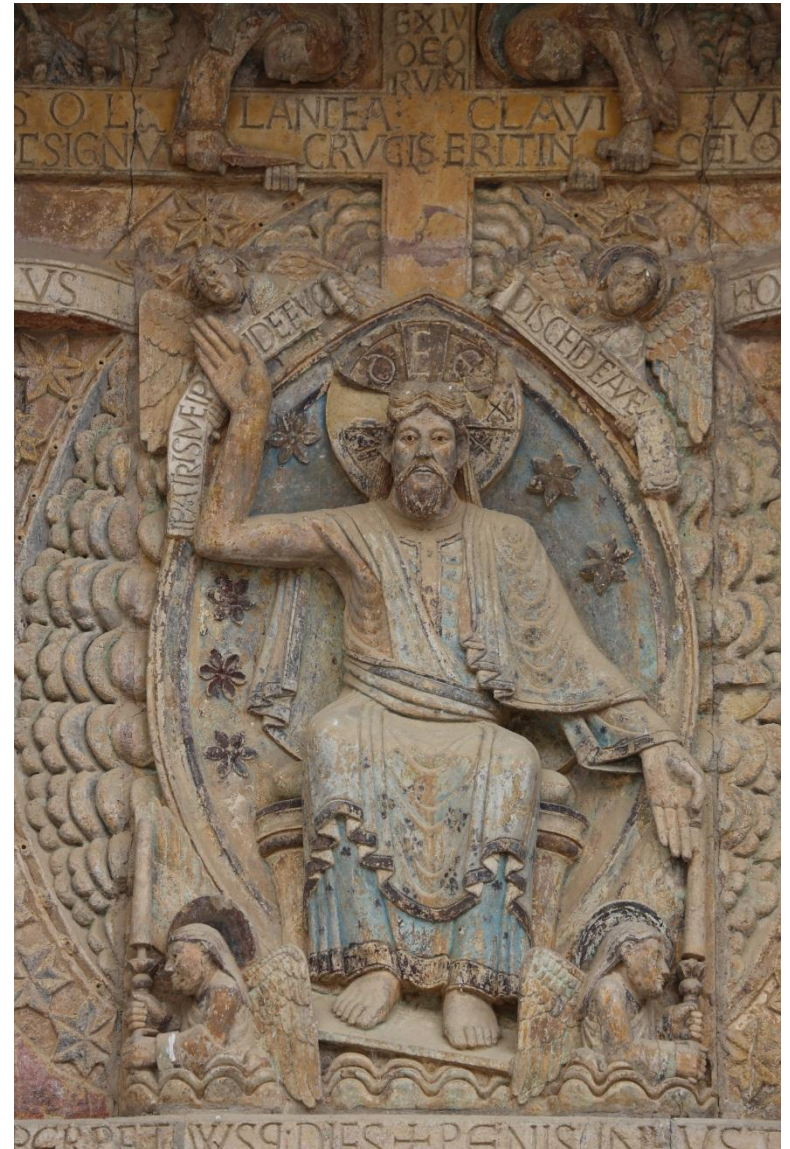
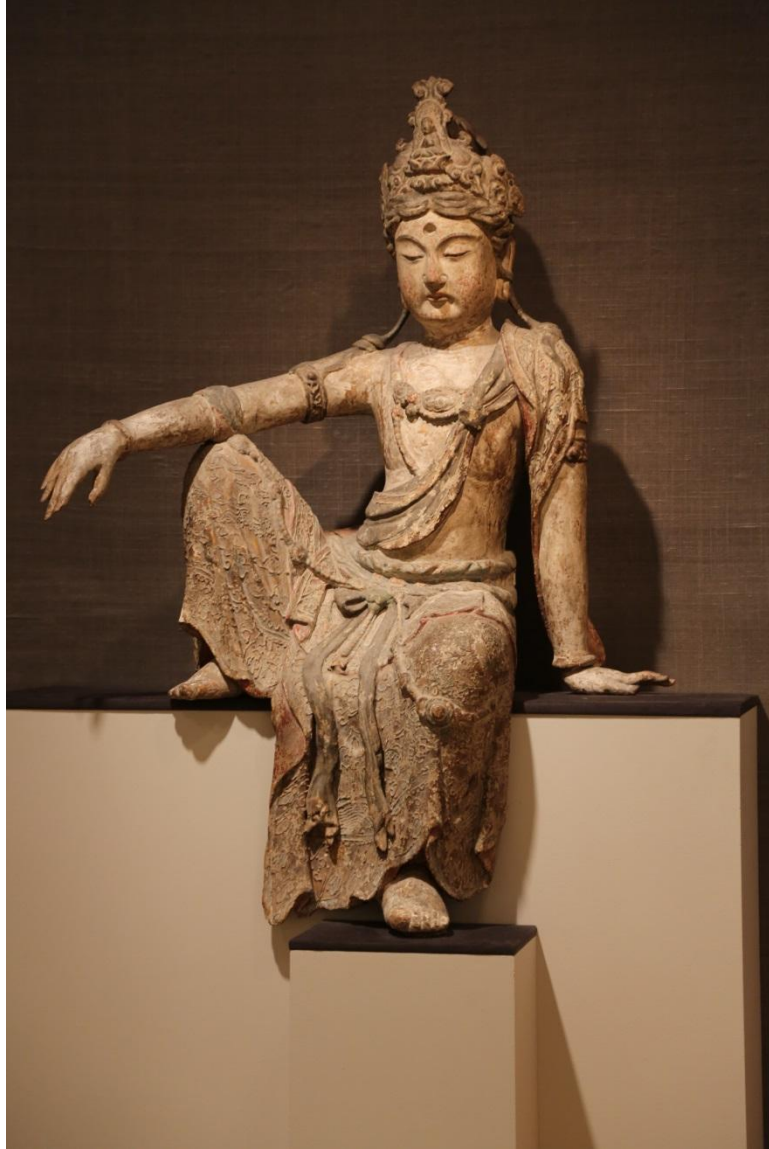
Плита Нармера. XXXI в до н э Каир



Нефертити. 1345 г. до н.э.? Берлин
Писец. XXVII-XXIV вв. до н.э. Лувр



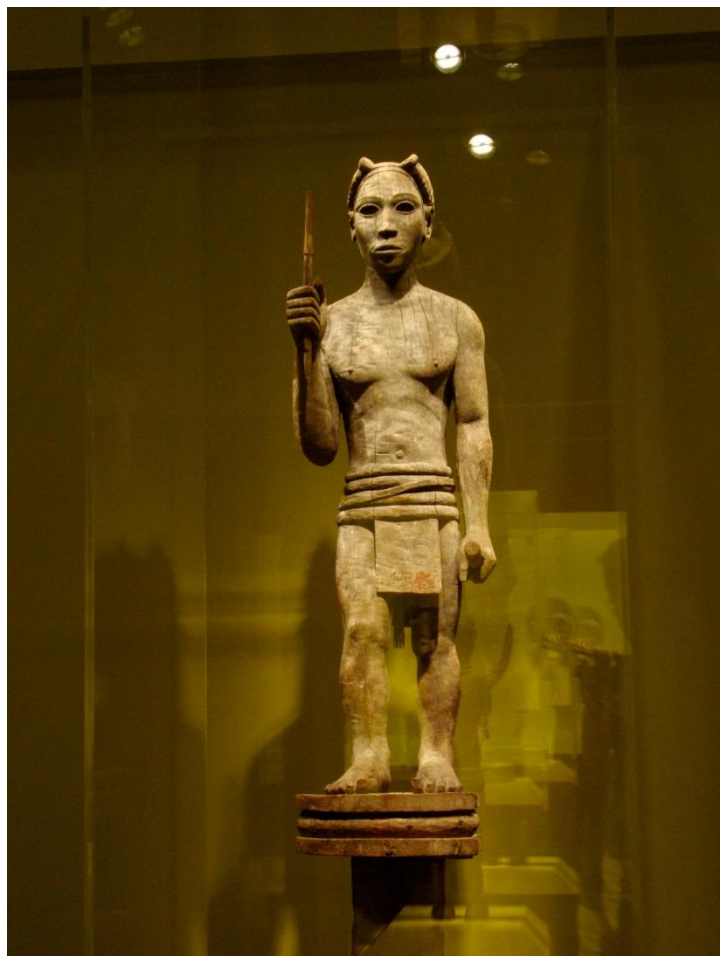
Гуаньинь. XIII в. Принстон
Страшный суд. Сент-Фуа. Конк. XII в.



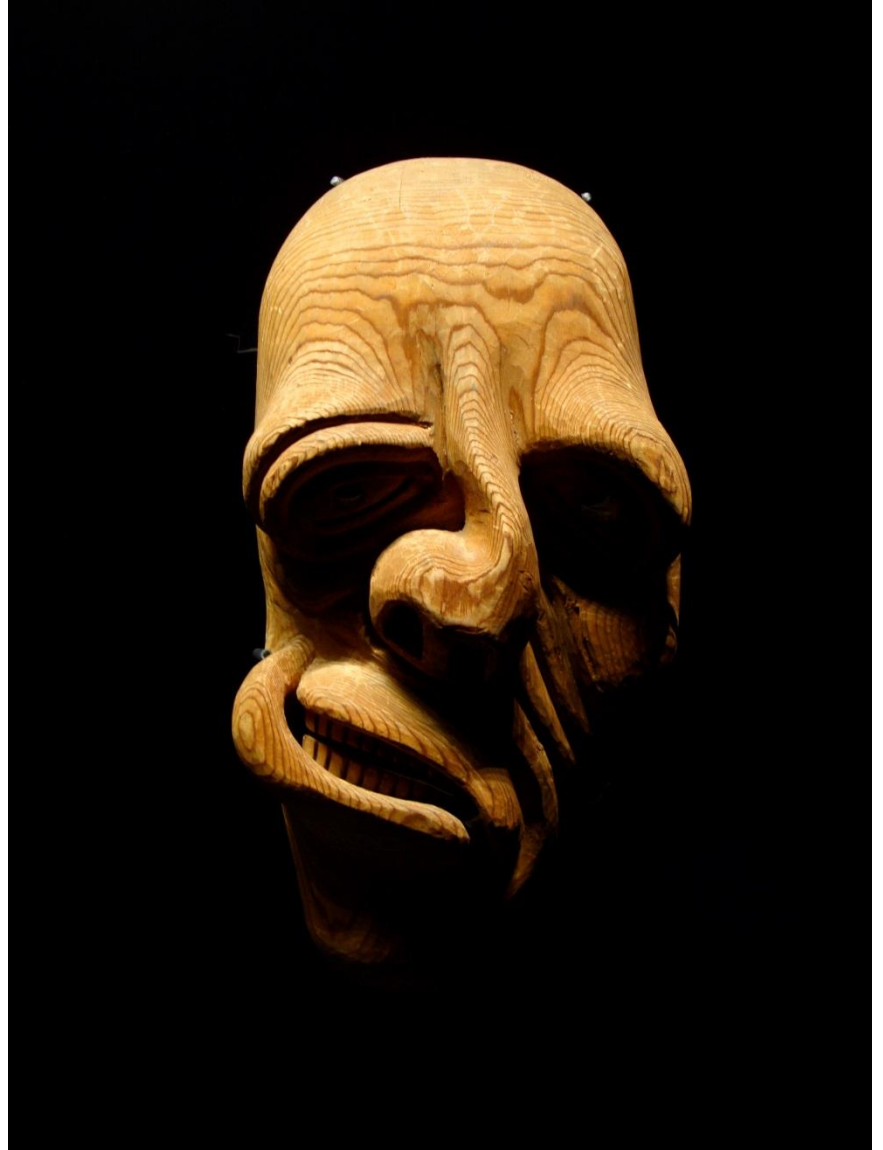
«Танцующая небожительница». Индия XII в. Метрополитен.
Царь Давид. Консоль портала Сен-Сернен. Тулуза. Ок.1100 г.



Погребальная статуя. Народность Сакалава или Бара, Мадагаскар, I пол. XX в. Вашингтон, Музей африканского искусства Фонд Смитсона.



Африканские маски из Музея на набережной Бранли. Париж



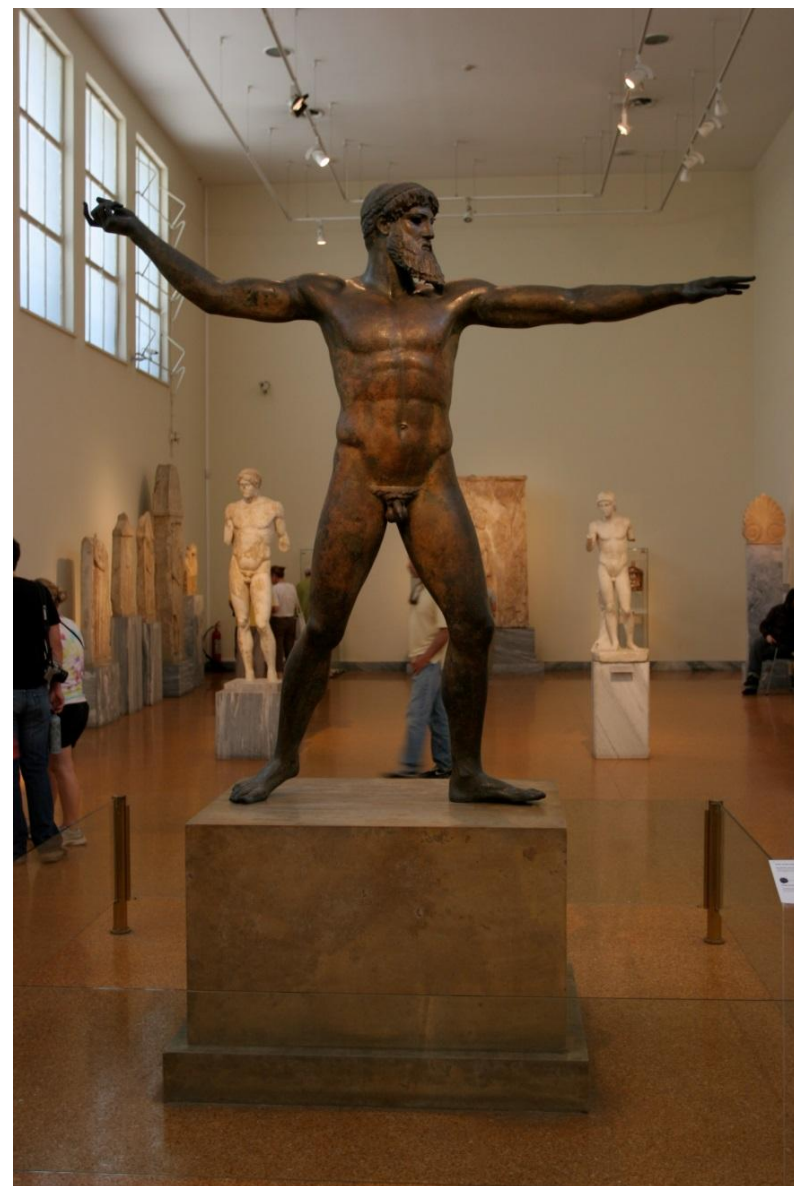
Атлет. Греческая архаика.

Ок.500 г. до н.э.

Вена. Историко-художественный музей



«Дельфийский возничий» 474 г до н.э. Дельфы.
«Посейдон»? 460-е. Афины.





Канон Поликлета

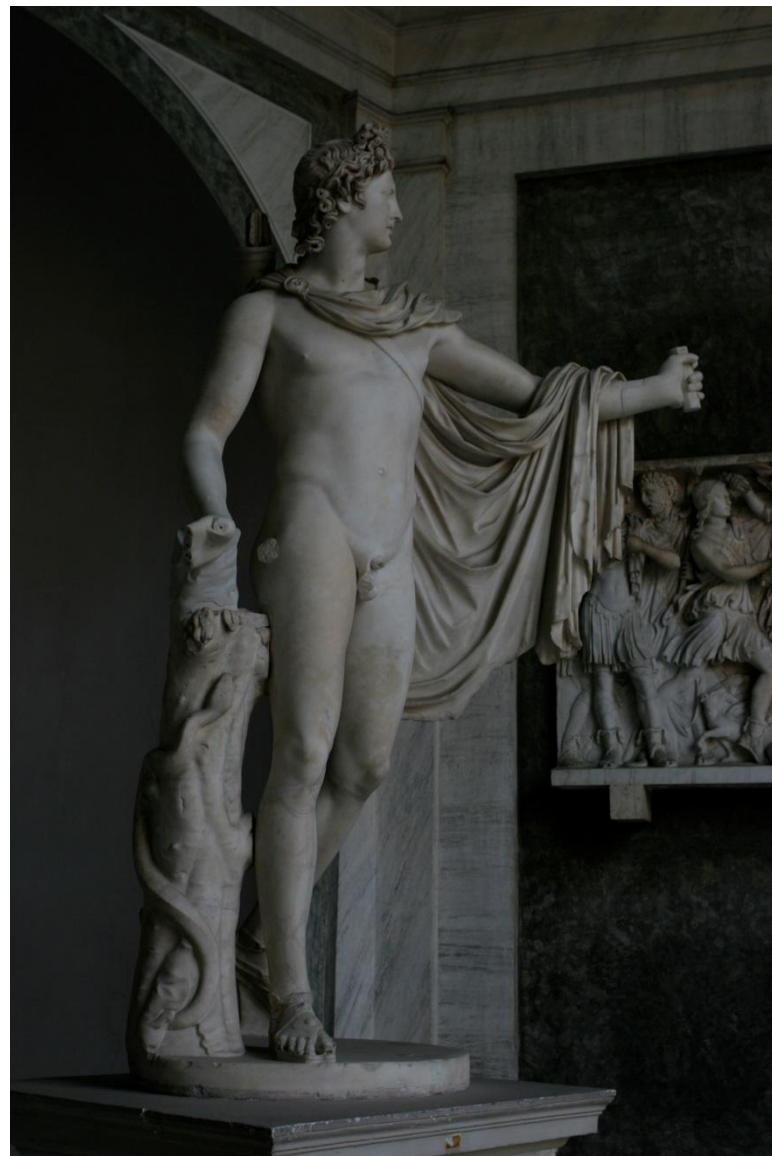


Elgin Marbles.

Голова лошади с фронтона Парфенона.
Битва лапифов с кентаврами. Метоп Парфенона,
442-438 гг. до н.э. Лондон. Британский музей



Леохар. «Бельведерский Аполлон».
Римская копия греческого бронзового оригинала
350-325 гг. до н.э. Ватикан.



Лисипп. «Апоксиомен». 330-320 гг. до н.э. Ватикан



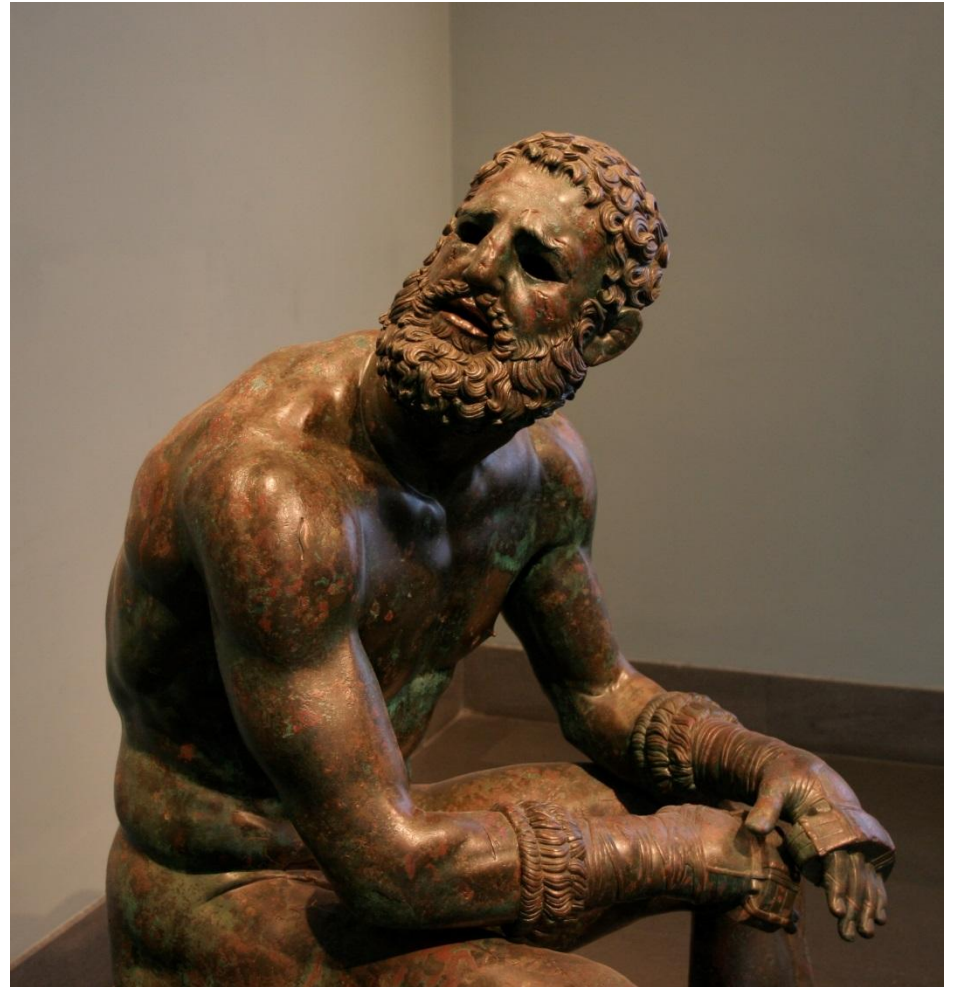
Всадник с мыса Артемисион.
200-140 гг. до н.э. Афины



Ника. 250 г. до н.э. Брешиа. Городской музей
Агисандр. «Лаокоон и его дети». Копия гр.ор. 200 г. до
н.э.

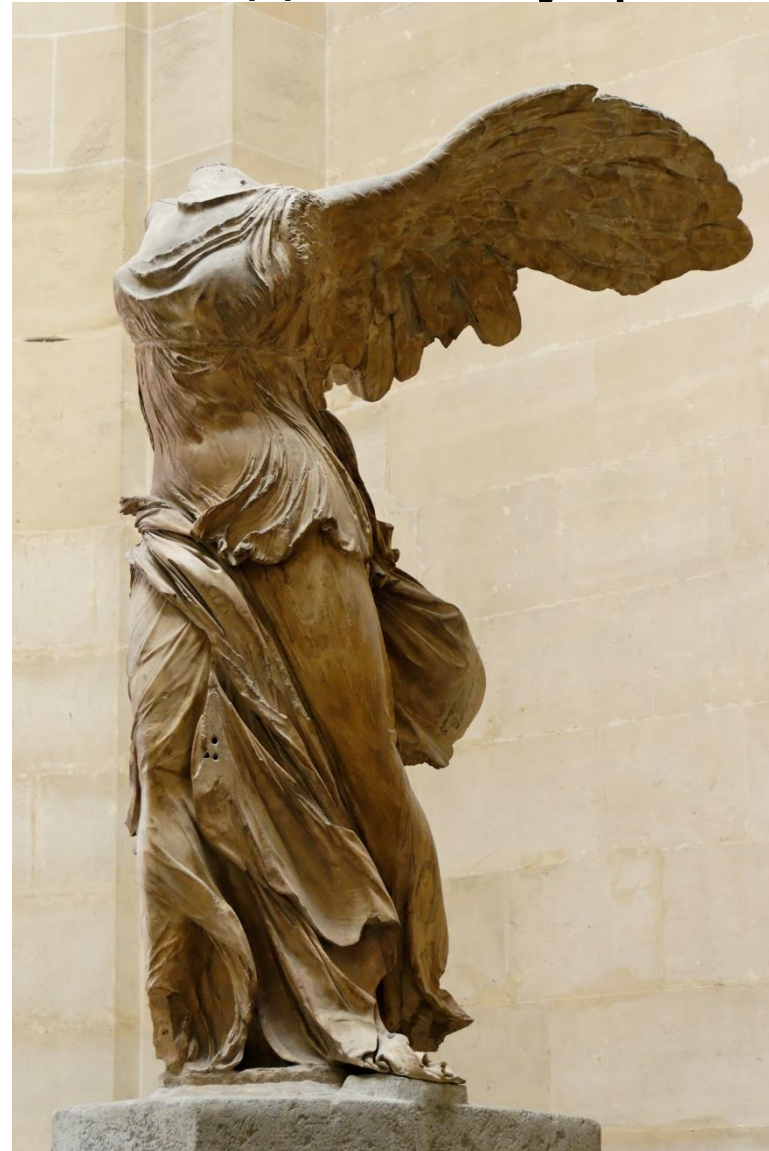


Отдыхающий кулачный боец.
II п. IV в. до н.э. Рим, Национальный музей терм



Кариатиды. Эрехтейон. Акрополь. 410-е гг. до н.э.
(копия)

«Ника Самофракийская». Ок. 190 г. до н.э. Лувр.



Фидий и мастерская. Битва лапифов с кентаврами. Метоп Парфенона. 442-438 гг. до н.

э.

Афина и Алкион. Пергамский алтарь. 170-159 гг. до н.э. Берлин. Музей Пергамон



Пергамский алтарь, горельеф и реконструкция

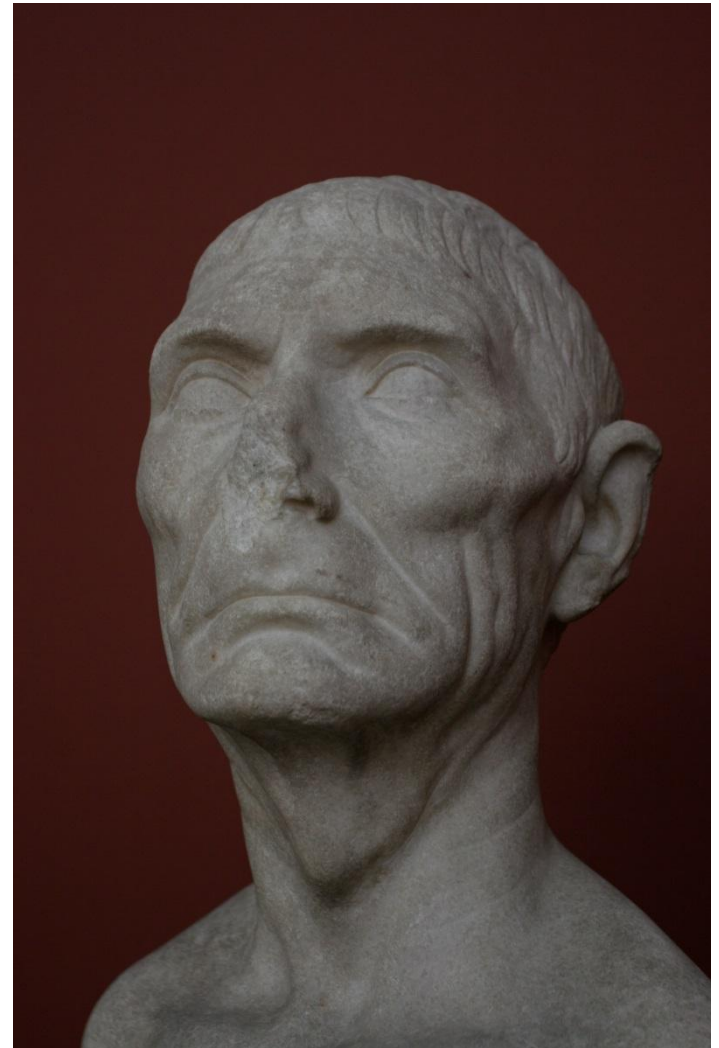
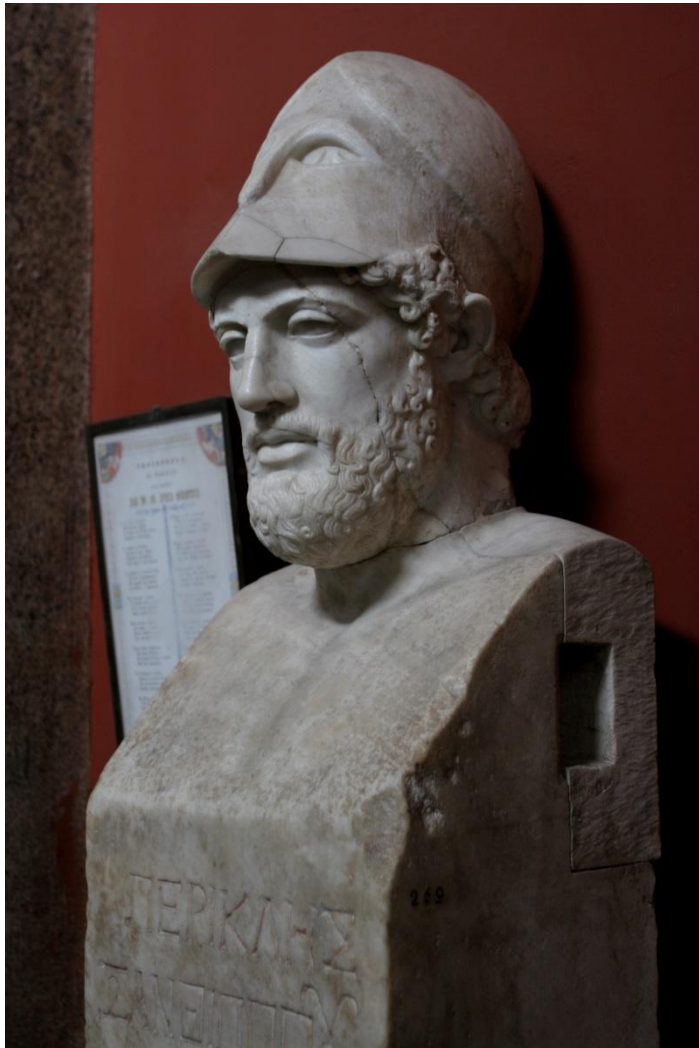


Шартрский собор. Королевский портал. 1150-е гг.
Северный портал 1210-е гг.

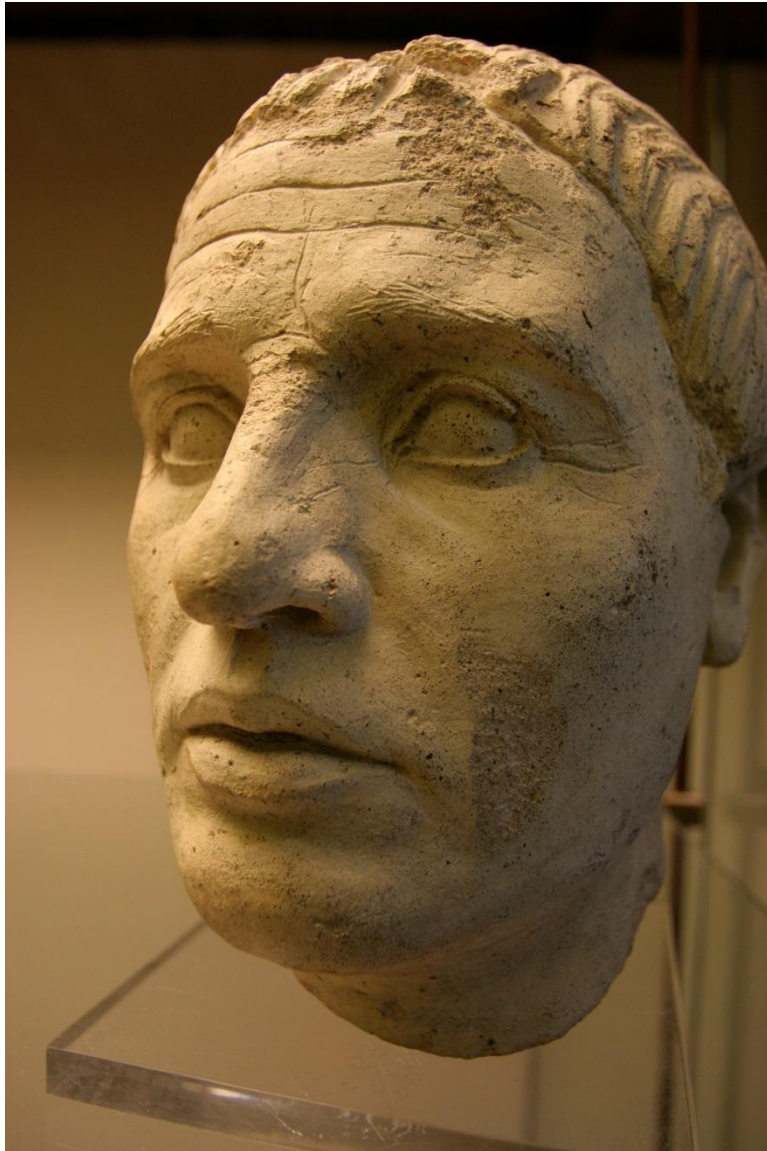


Перикл. Римская копия греч. оригинала V в. до н.э.
Ватикан.

Портрет Марка Вилония Варра. Фрагмент. Рим, 98–117 гг
н.э. Копенгаген. Глиптотека Нью Карлсберг.



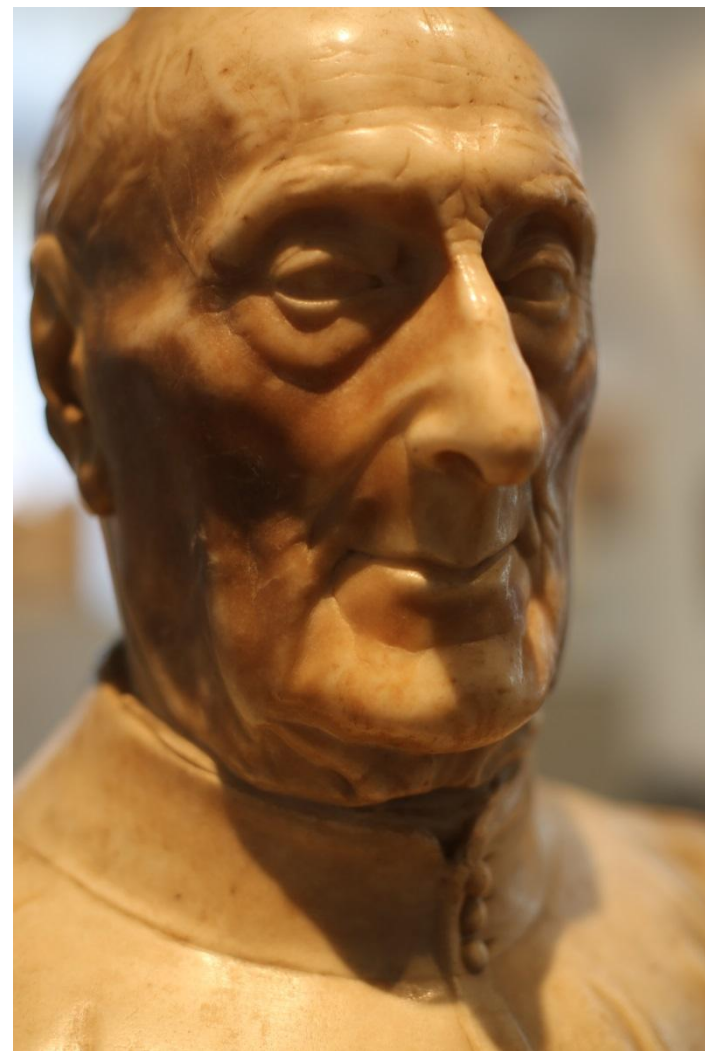
Этрусская погребальная маска Неизвестный жрец. Пальмира. 190-210 гг.



Николай Лейденский. Автопортрет? Страсбург. 1463.
Франческо Лаурана. Элеонора Арагонская. Ок.1470.
Палермо. Дворец Абателлис.



Росселлино. «Джованни Келлини». 1456.
Лондон. Музей Виктории и Альберта





Бернини.
«Костанца Бонарелли».
1638.
Флоренция.
Музей Барджелло.

Микеланджело. Могила Лоренцо ди Пьеро Медичи. 1526-1531.

Флоренция. Капелла Медичи.

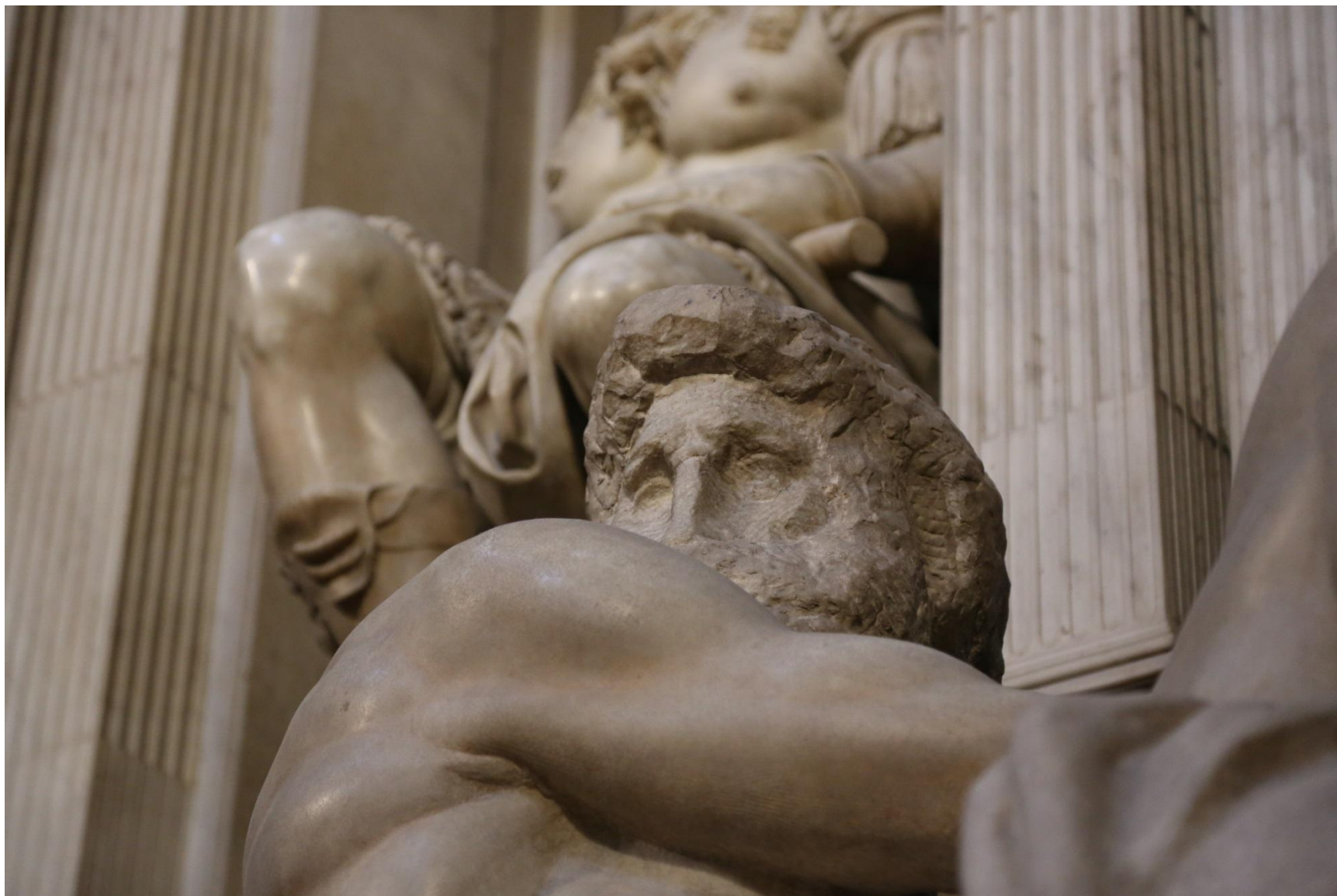
Донателло. Св. Георгий. Нач. XV в. Флоренция. Музей Барджелло.



Ночь

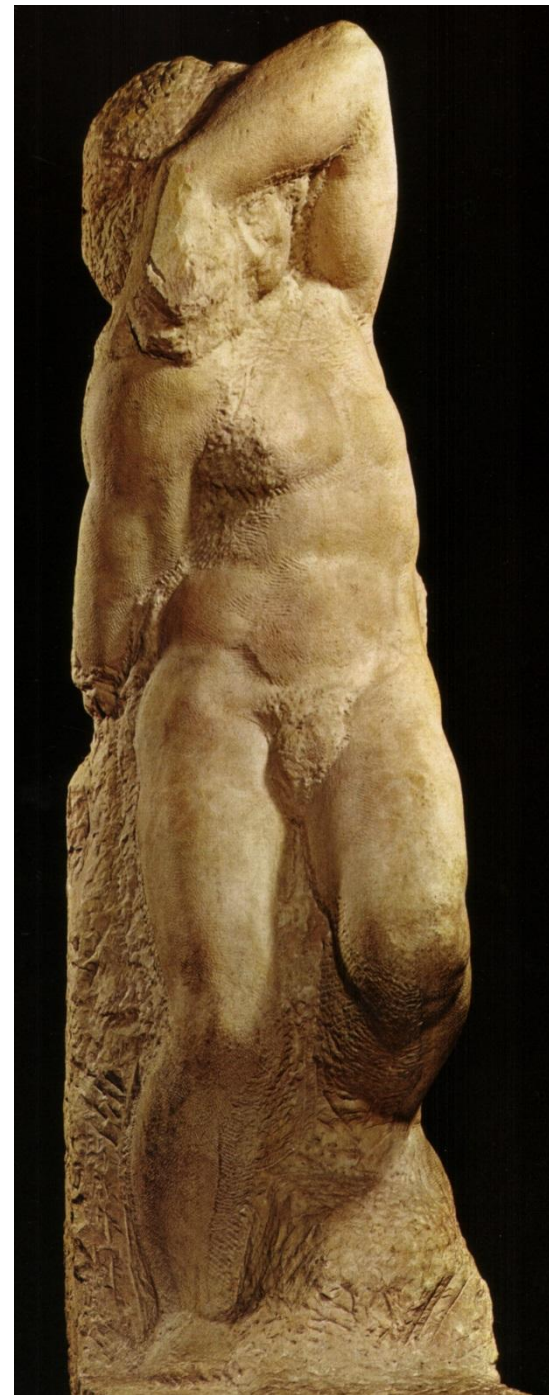


День . Микеланджеловское «Non finito»





Микеланджело
Статуи для
гробницы
папы Юлия II.
Раб «Атлант»
«Молодой
раб»
1520-е?
Флоренция.
Галерея
Академии



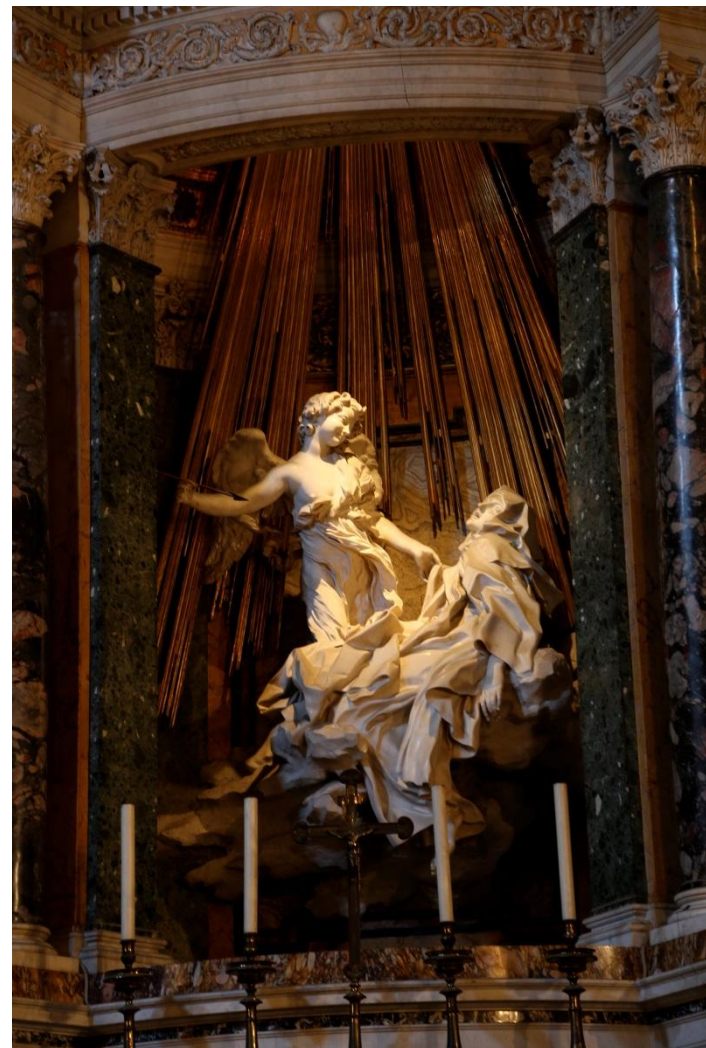
Пьетà. 1498-1499
Давид. 1501-1504



Бернини. Аполлон и Дафна.
Рим. Галерея Боргезе.



Бернини. «Экстаз св.Терезы». 1647-1652.
Санта Мария делла Виттория. Рим







Роден. Граждане Кале. 1889 Филадельфия. Лондон

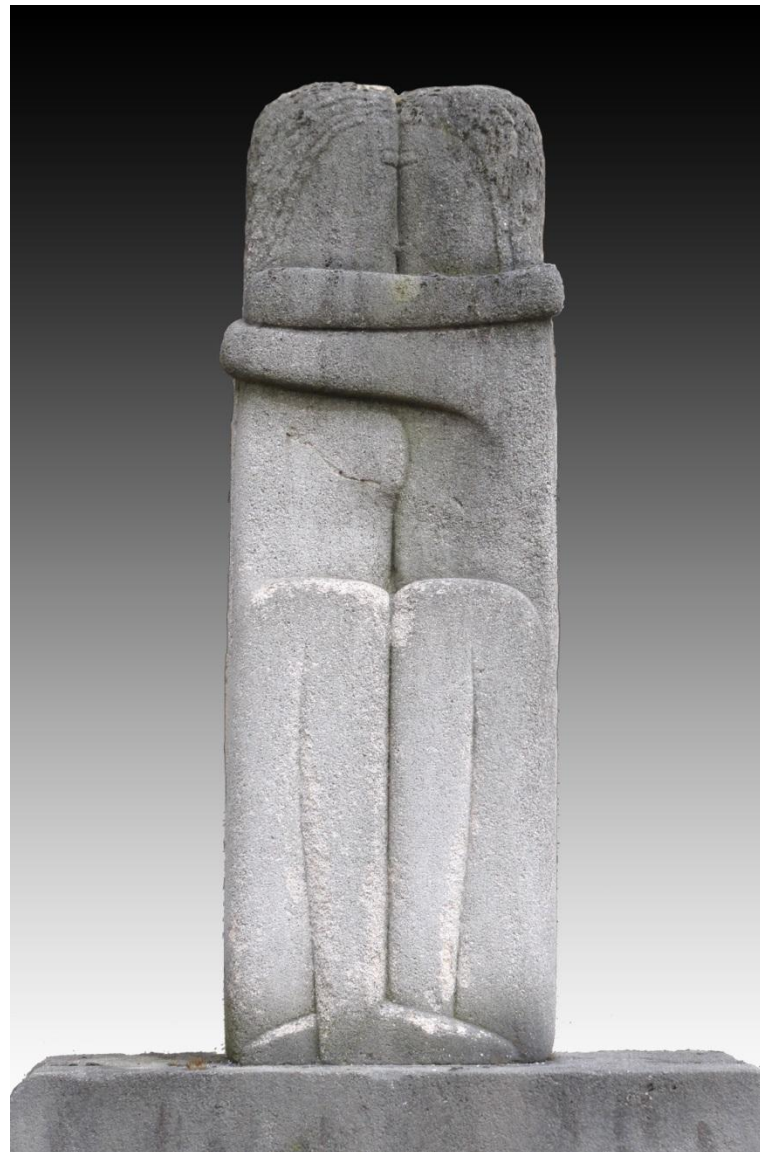








Роден. Поцелуй. Мрамор 1889
Бранкузи. Поцелуй. Камень 1913.



Константин Бранкузи. «Мадмуазель Погани».
1913 Мрамор. Бронза



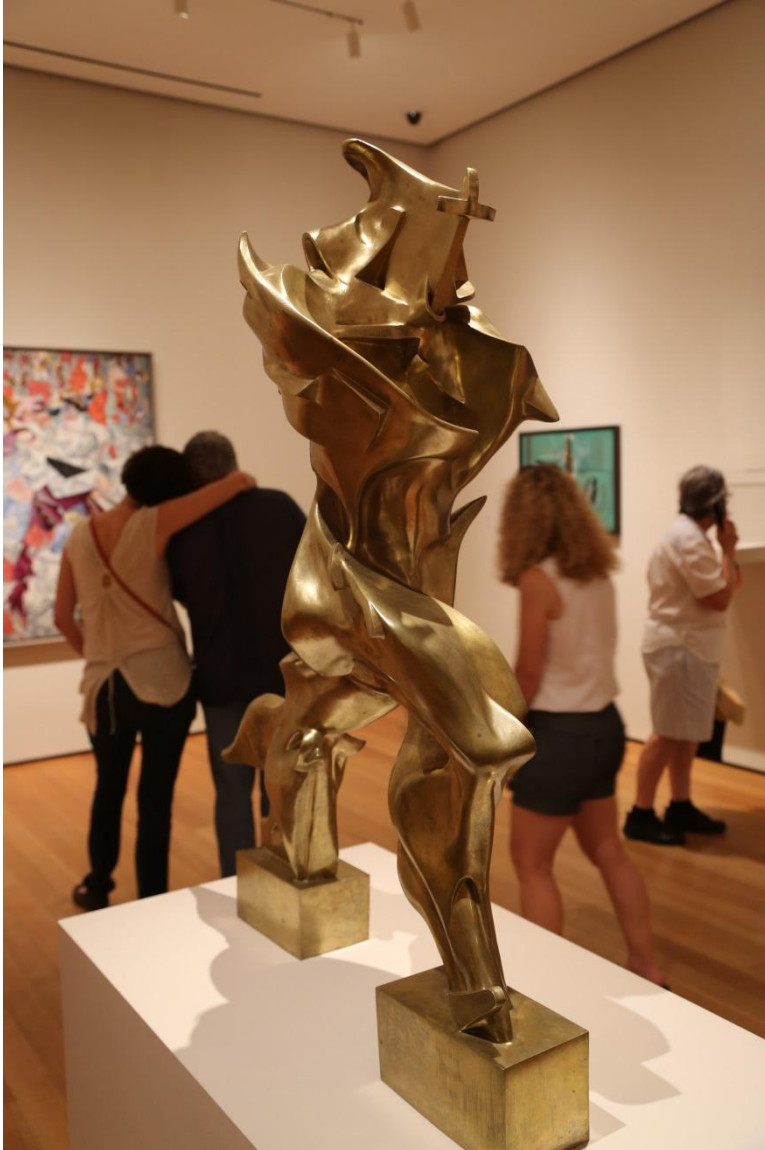
Джейкоб Эпстайн. Бур. 1913-1916. МОМА



Боччони. Уникальные формы непрерывности в пространстве.

1913

Джакометти. «Аменофис». 1954.



Генри Мур. «Семья». 1948. Лондон. Институт Курто.
Наум Габо. «Железный цветок». Роттердам. 1957

