

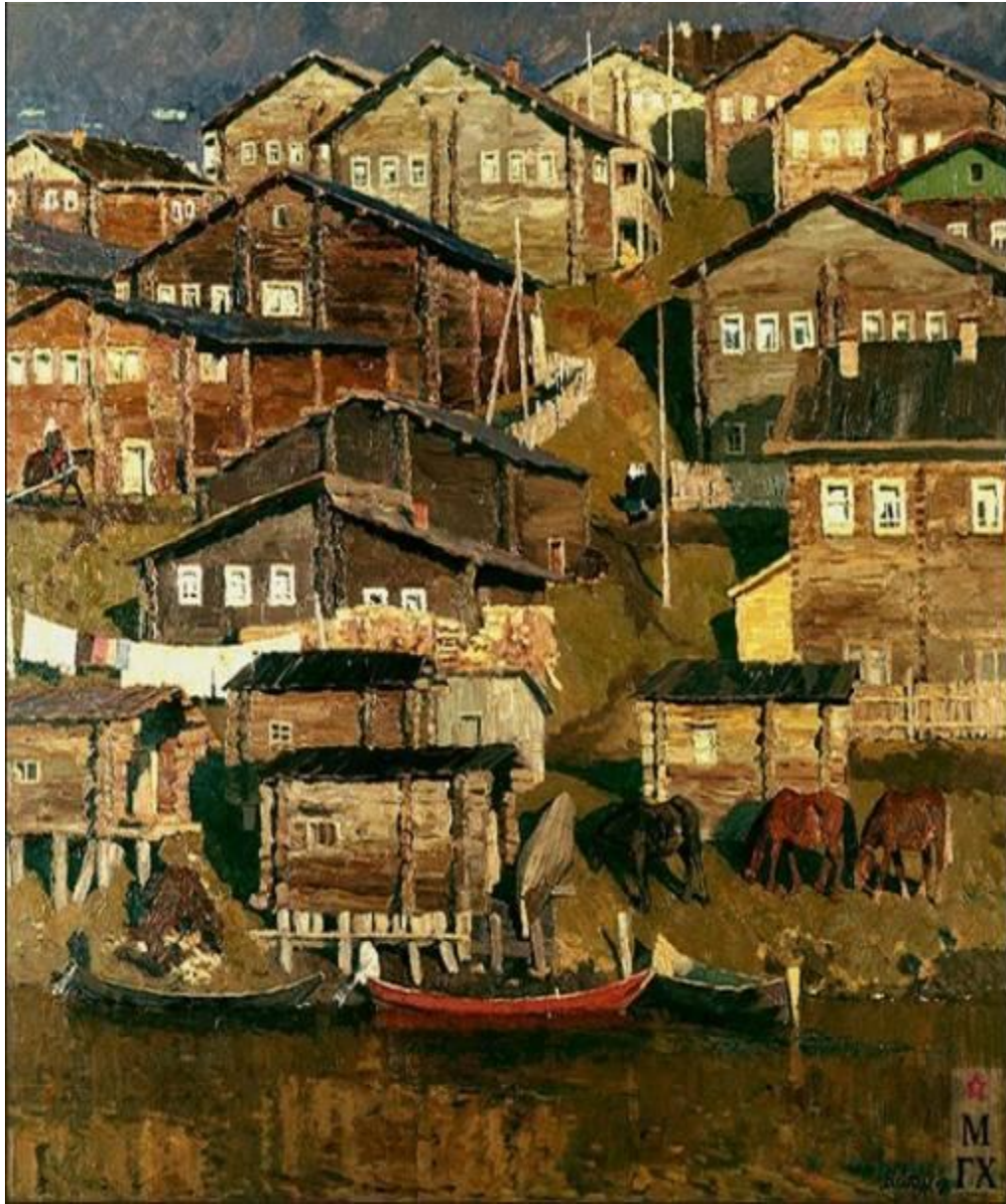
Деревня – деревянный мир





В наших краях люди в древности жили по берегам рек и озер в окружении леса. Реки зимой и летом служили дорогами, а лес защищал от врагов.

Красота нашей земли создана не только природой. Она сохраняет следы людского труда. Наши предки отвоевывали землю у леса и превращали ее в пашню. Век за веком ухоженная крестьянином суровая природа обретала сглаженность и покатость.



И. СТОЖАРОВ. Северные сёла.

Из дерева крестьянин мастерил почти все предметы, нужные ему в быту. Избы рубили тоже из дерева. Отсюда и слово «деревня».

Избы ставили не по порядку, а, как говорили на «радостном месте», чтобы хозяину было удобно и чтобы соседу не мешать.

Со временем стали их выстраивать фасадом, то есть лицом, к дороге, и получилась «улица», а из улиц – деревня. Деревни строились вдоль рек.



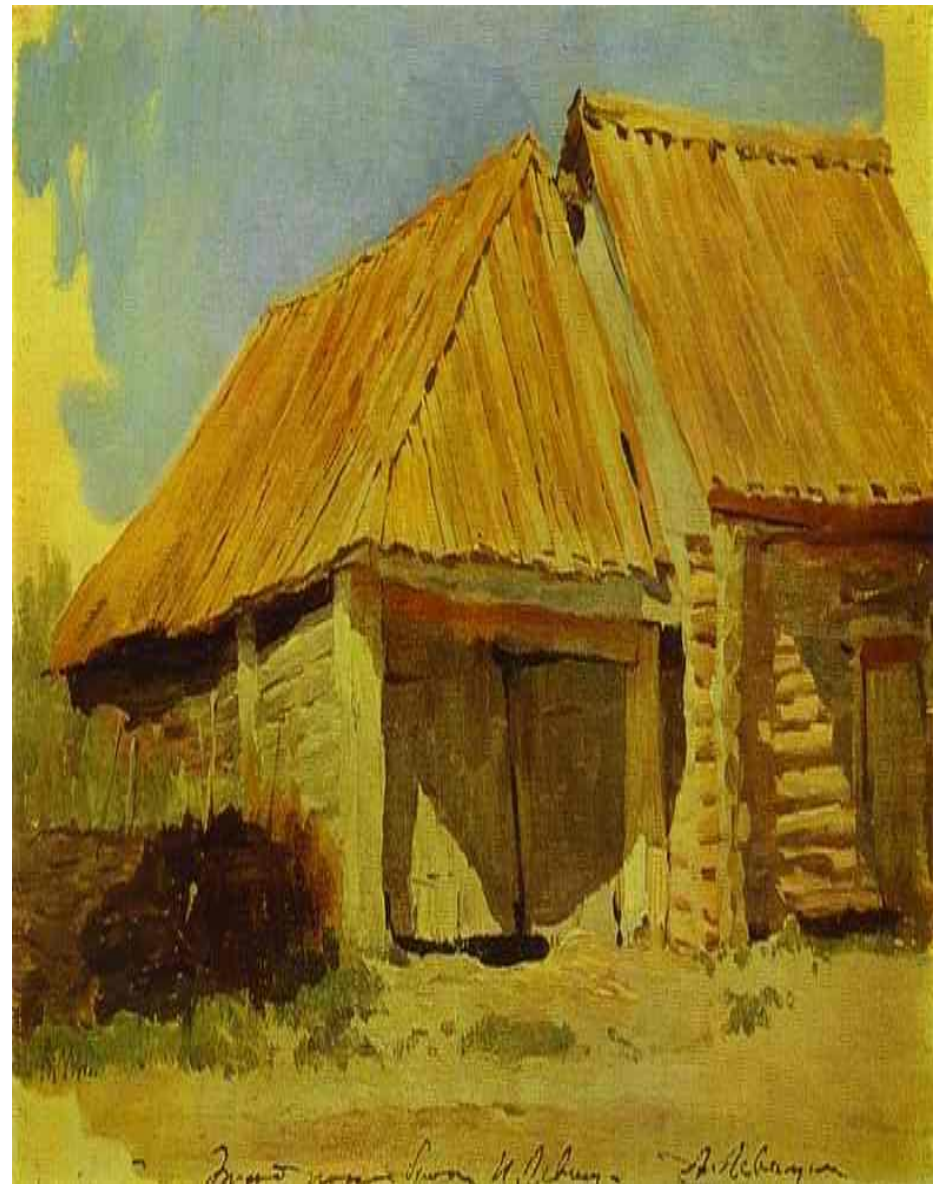
Изба – это слово звучало в древности как «истьба», «истопка», то есть жилище, которое отапливалось изнутри.



**Деревня- это не только жилые избы.
Это целый деревянный мир построек разного назначения: колодцы, ворота - въезд во двор, амбары, сараи, гумно, баньки у самой воды .**



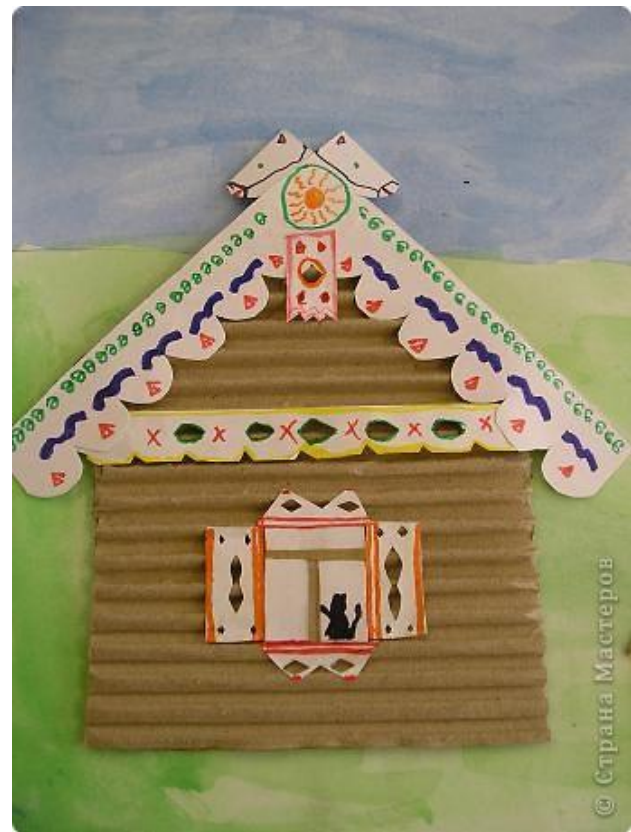
АМБАР – помещение для хранения зерна и припасов



САРАЙ - помещение для хранения различных вещей.



В Древней Руси считалось, что деревня без мельницы, самая бедная.



© Страна Мастеров

