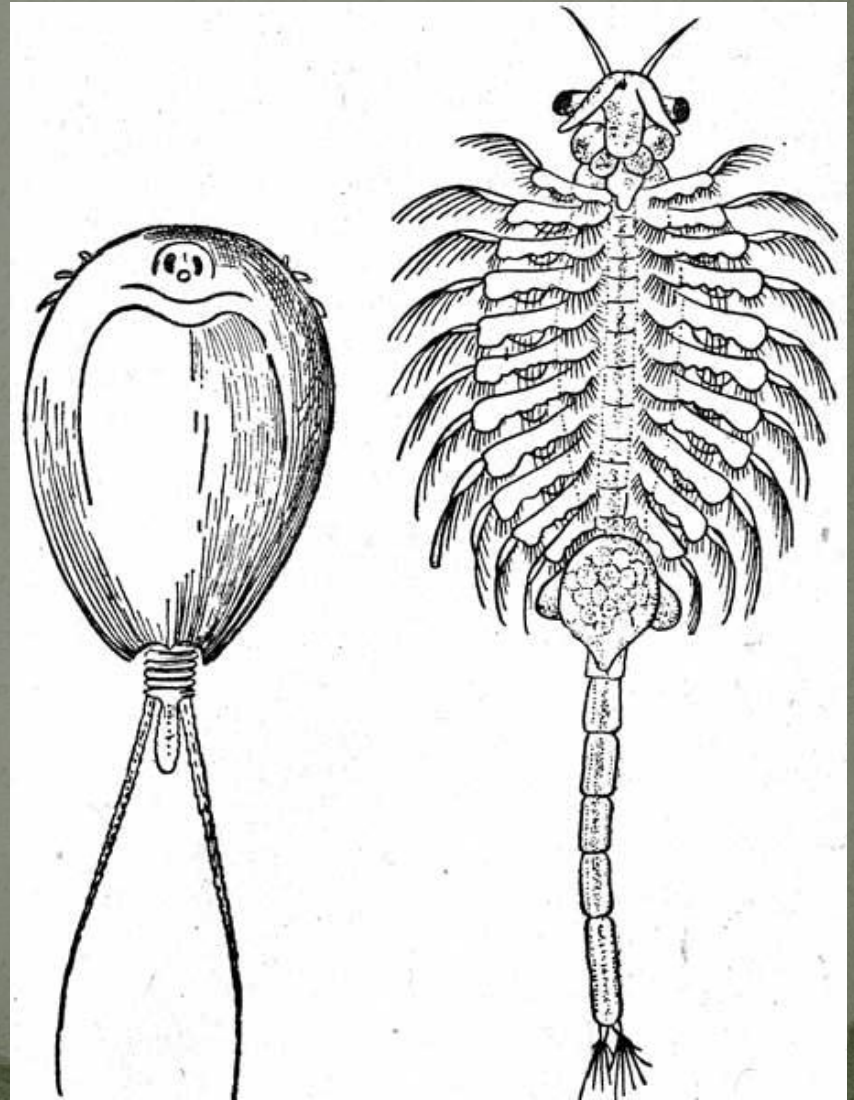


# Низшие ракообразные

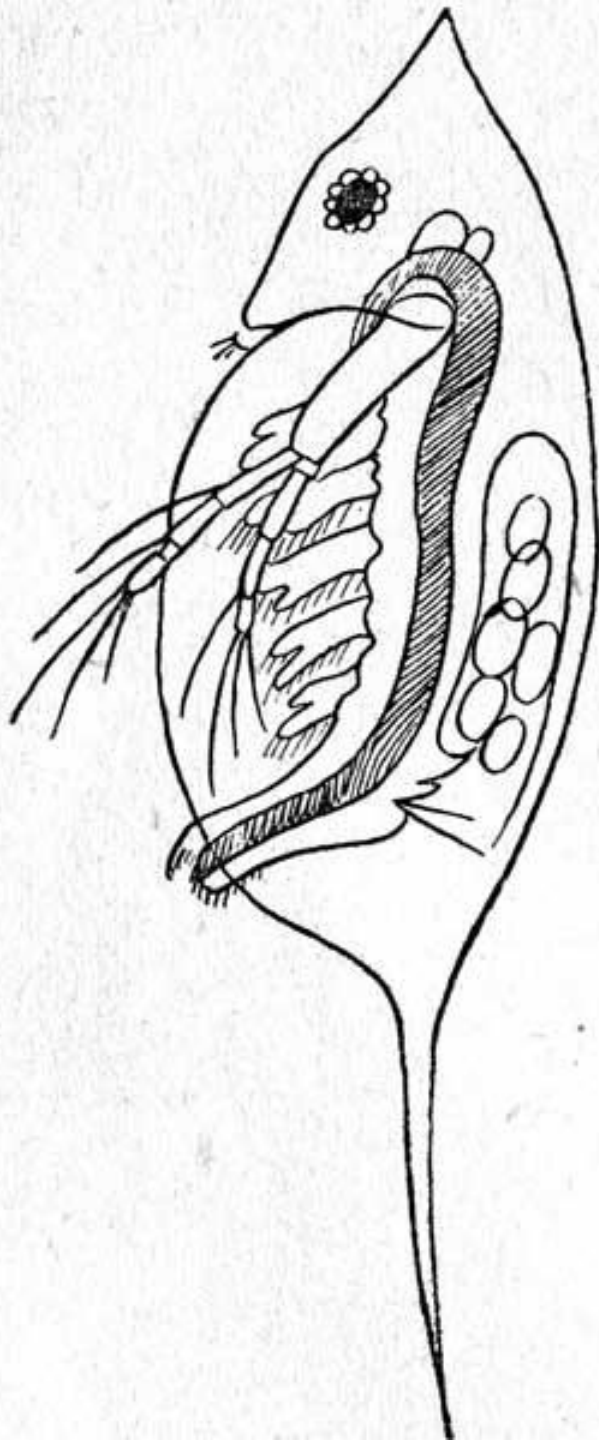
---

Ученика Копырина Василия 7 «а»

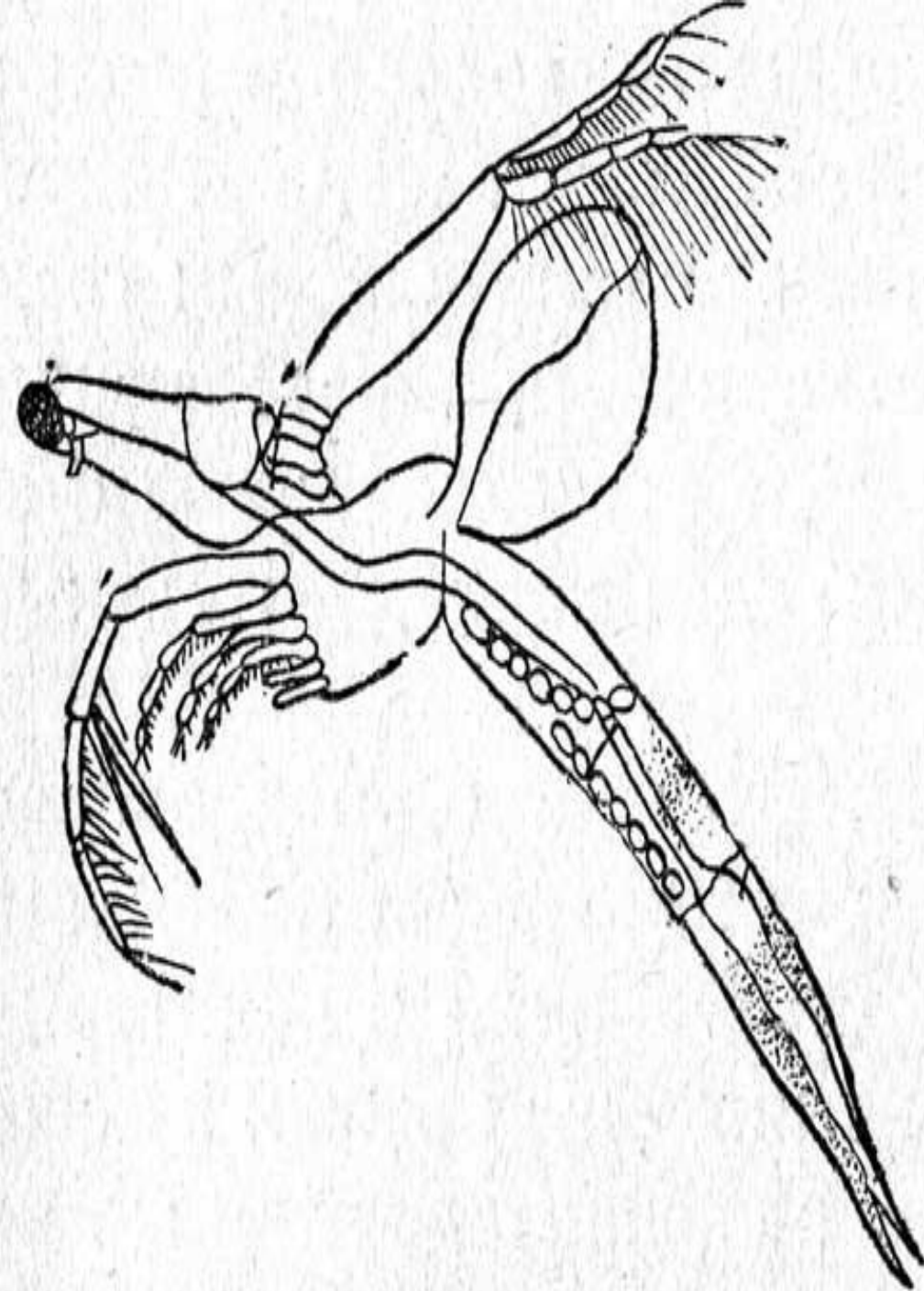
сравнительно крупные ракообразные, имеющие явственно-расчлененное тело с большим числом листовидных, снабженных жаберными придатками, плавательных ножек (от 10 до 40). Они населяют очень мелкие временные водоемы и лужи, обычно пересыхающие летом. В водоемах поймы р. Дона, образующихся во время весеннего половодья, нередко можно встретить наиболее интересного представителя этих ракообразных - щитня - *Lepidurus arus*. Это чрезвычайно своеобразного вида животное длиной до 4-5 см, покрытое со спинной стороны зеленоватым панцирем, закрывающим все тело, за исключением заднего отдела брюшка, снабженного двумя длинными хвостовыми нитями (рис. 1). Наряду с *Lepidurus* встречается очень близкий к нему *Rpus*, отличающийся от первого отсутствием пластинки между хвостовыми нитями.







2. **Ветвистоусые, или Cladocera** - в подавляющем большинстве очень мелкие животные, имеющие почти не расчлененное тело с небольшим числом плавательных ножек (не более 6). Туловище одето прозрачной, тонкой раковинкой и спереди несет пару ветвистых усиков - антенн, служащих для движения, которое совершается скачкообразно. Голова обычно снабжена одним большим глазом, часто довольно сложного строения. Cladocera населяют решительно все пресные водоемы и являются одной из самых распространенных групп ракообразных. Чрезвычайно широкое распространение Cladocera обусловлено в значительной мере наличием у них "зимних", или "покою-щихся" яиц, которые вследствие своей ничтожной величины могут переноситься на большие расстояния ветром вместе с пылью. Размножение Cladocera происходит несколько, а иногда и много раз в течение года, причем замечательно, что оно может долгое время идти без участия самцов (партеногенетически), но при этом образуются только обычные "летние" яйца; с ухудшением же условий существования появляются самцы, оплодотворяющие самок, которые после этого откладывают "зимние" яйца.

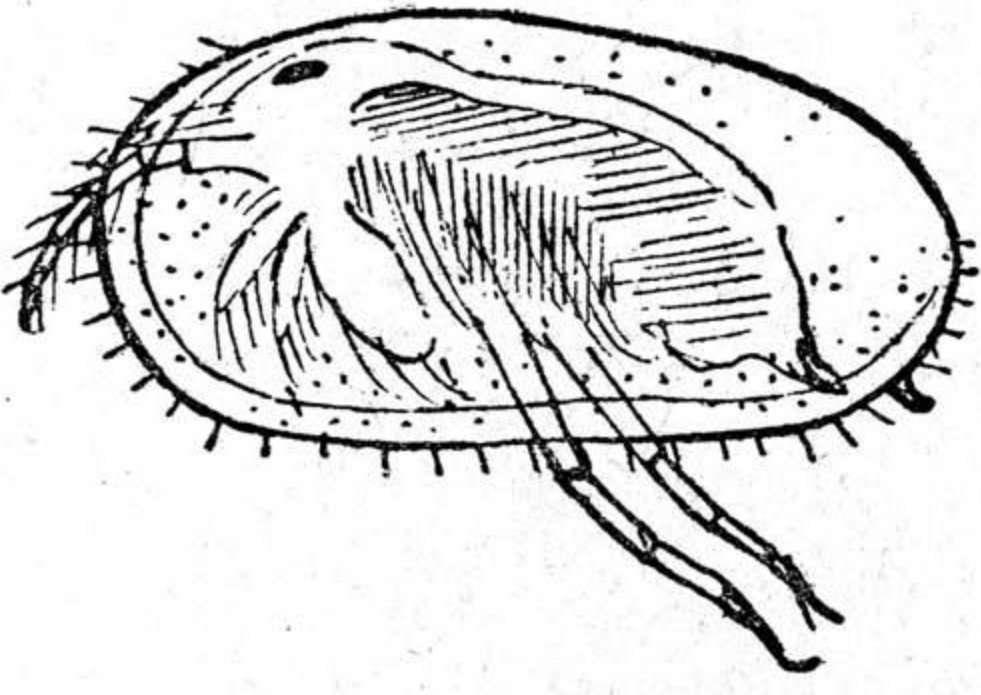


3. **Веслоногие (Copepoda)** делятся на две резко отличающиеся друг от друга группы: свободноживущие и паразитические. Свободноживущие веслоногие (Eucopepoda) имеют явственно-расчлененное тело, подразделяющееся на широкую головогрудь, снабженную 4 парами двуветвистых плавательных ножек и узкое брюшко, оканчивающееся двуветвистой вилочкой со щетинками ("фуркой"). Головогрудь несет спереди один маленький глазок и пару очень длинных антенн, служащих для плавания.

Подобно Cladocera, все веслоногие рачки - очень мелкие, часто полумикроскопические формы, чрезвычайно широко распространенные во всевозможных водоемах. Они также образуют покоящиеся яйца и входят в состав планктона, представляя важный объект питания мальков рыб и взрослых планктоноядных рыб.

Образ жизни веслоногих сходен с образом жизни ветвистоусых; следует, однако, отметить, что в противоположность Cladocera, размножающимся только после полного прогрева воды и быстро исчезающим с похолоданием, веслоногие гораздо выносливее к низким температурам и появляются массами еще очень ранней весной, а многие живут в течение всей зимы, подо льдом.





4. **Ракушковые рачки (Ostracoda)**. К ракушковым рачкам относятся мелкие ракообразные, живущие в овальных двустворчатых раковинках. Наличие раковинки сближает их но от последних ракушковые отличаются только меньшими размерами (обычно не более 5-7 мм) и нерасчлененным телом с тремя только парами ножек, служащими не для плавания, а для бегания (рис. 7). Кроме того, их раковинка, пропитанная известью, обычно очень прочна и сохраняется в ископаемом виде, благодаря чему Ostracoda имеют важное значение в палеонтологии.

Большинство ракушковых рачков живет среди зарослей и на дне различных водоемов. Хотя они не имеют специальных "зимних" яиц, их яйца, а нередко и сами взрослые рачки, также способны без вреда переносить высыхание и вымораживание.

В пресных водоемах они обычно не размножаются в массовых количествах и легко могут остаться незамеченными для неопытного глаза.

В Ростовской обл. ракушковые рачки почти не изучены. Можно отметить только несколько широко распространенных видов, населяющих мелкие пойменные озера и лужи: *Candona*, одна из наиболее крупных форм с белой раковинкой; *Cyclocypris*, более мелкая, округленная; *Limnocythere* - с удлиненной раковинкой, снабженной несколькими крупными вздутиями.