

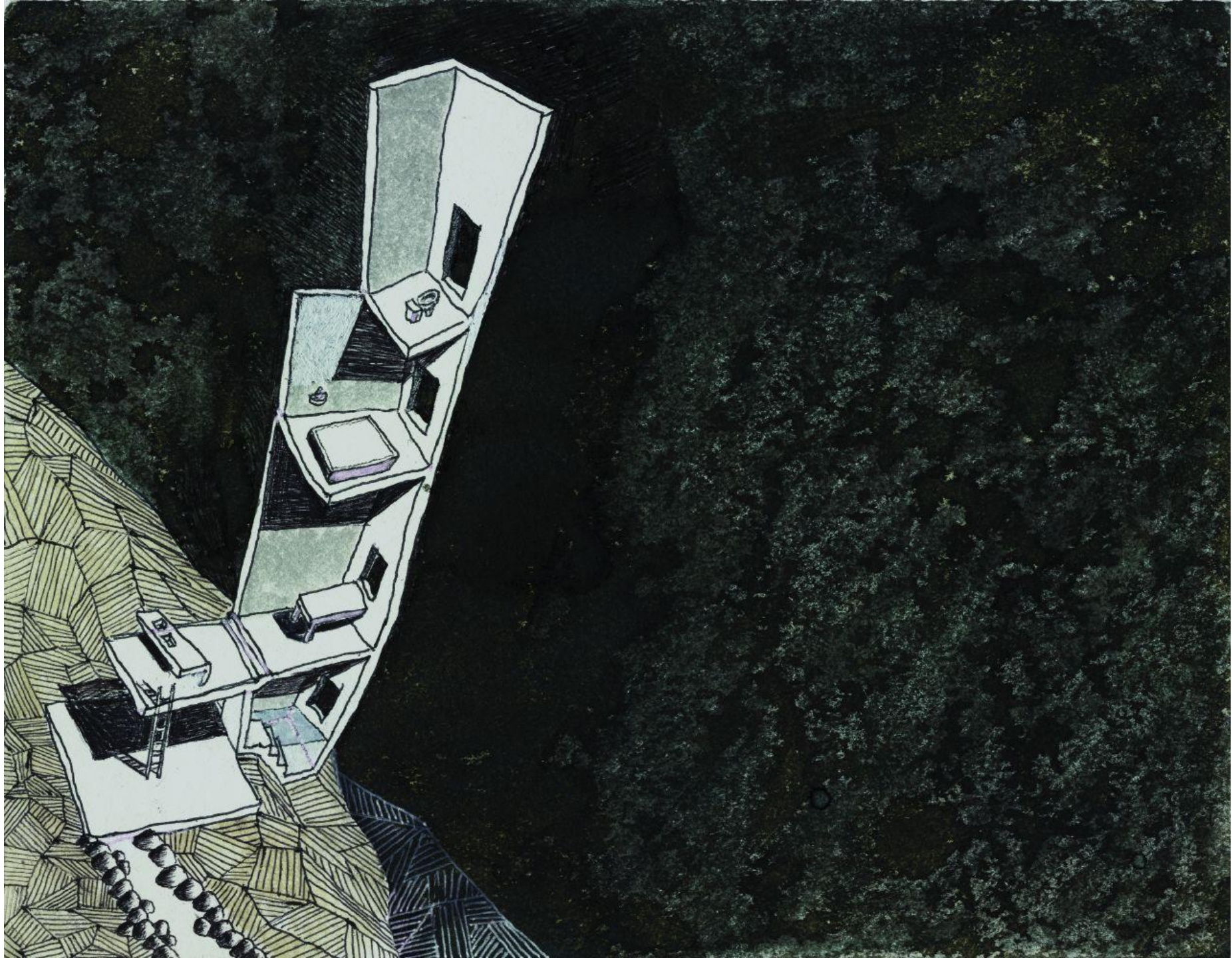
Аналоги

Обитаемая обсерватория_Aristide Antonas

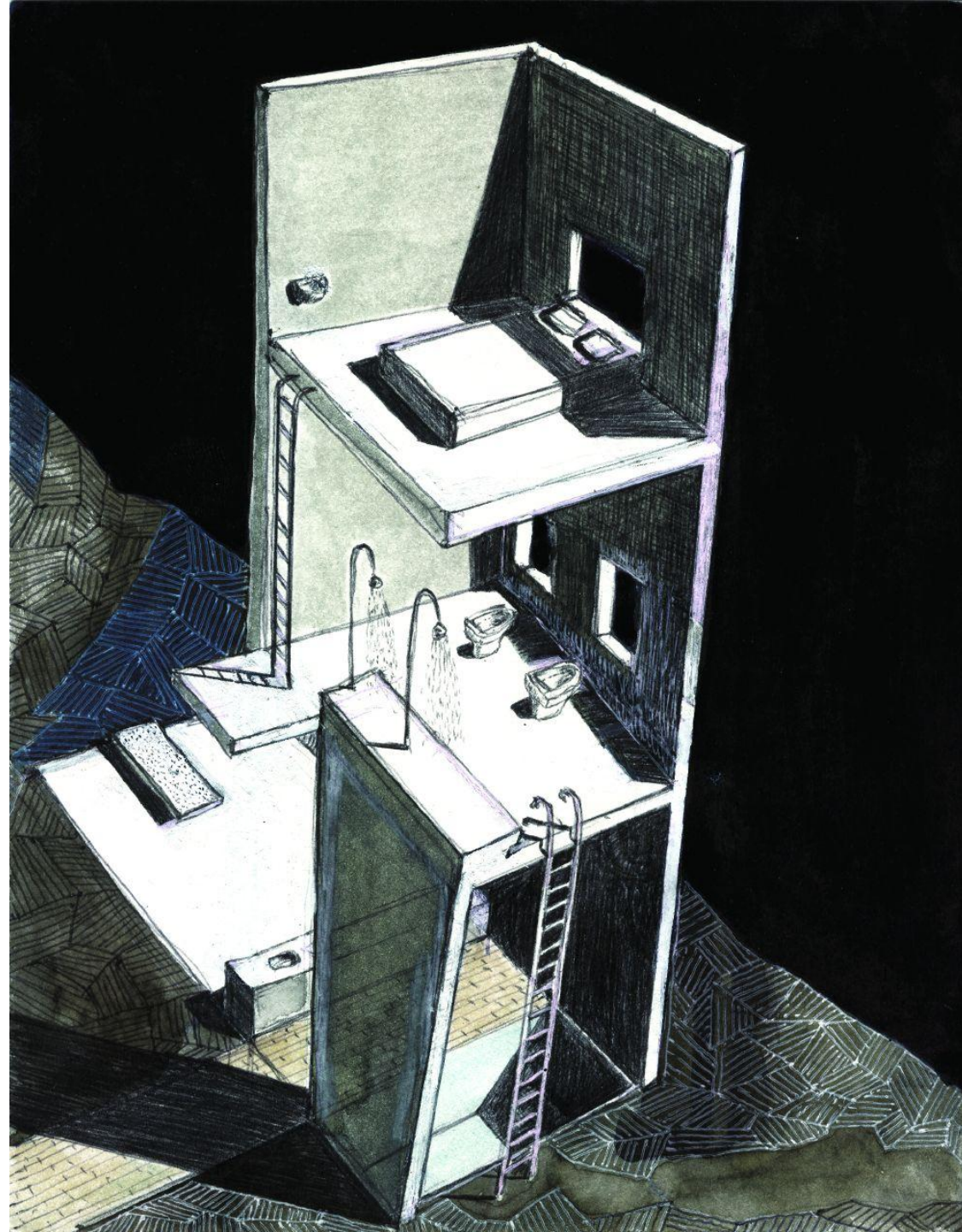
Обитаемое пространство - взаимодействие между банальностью и непредсказуемостью, между нормой и исключением, - это возможный фон, чтобы снова подумать об архитектуре. В качестве такого технического здания предлагается обитаемая обсерватория. В ее частях могут быть обнаружены фрагменты существующих зданий, найденных по всюду. Здание можно прочесть как скопление небольших хранилищ, резервуаров для воды, разрушенных вторичных пространств в сельской местности; Никогда не созданный с таким добровольным высокомерием, этот полуразрушенный материал должен превратить абстрактные незначительные находки в дом и памятник.





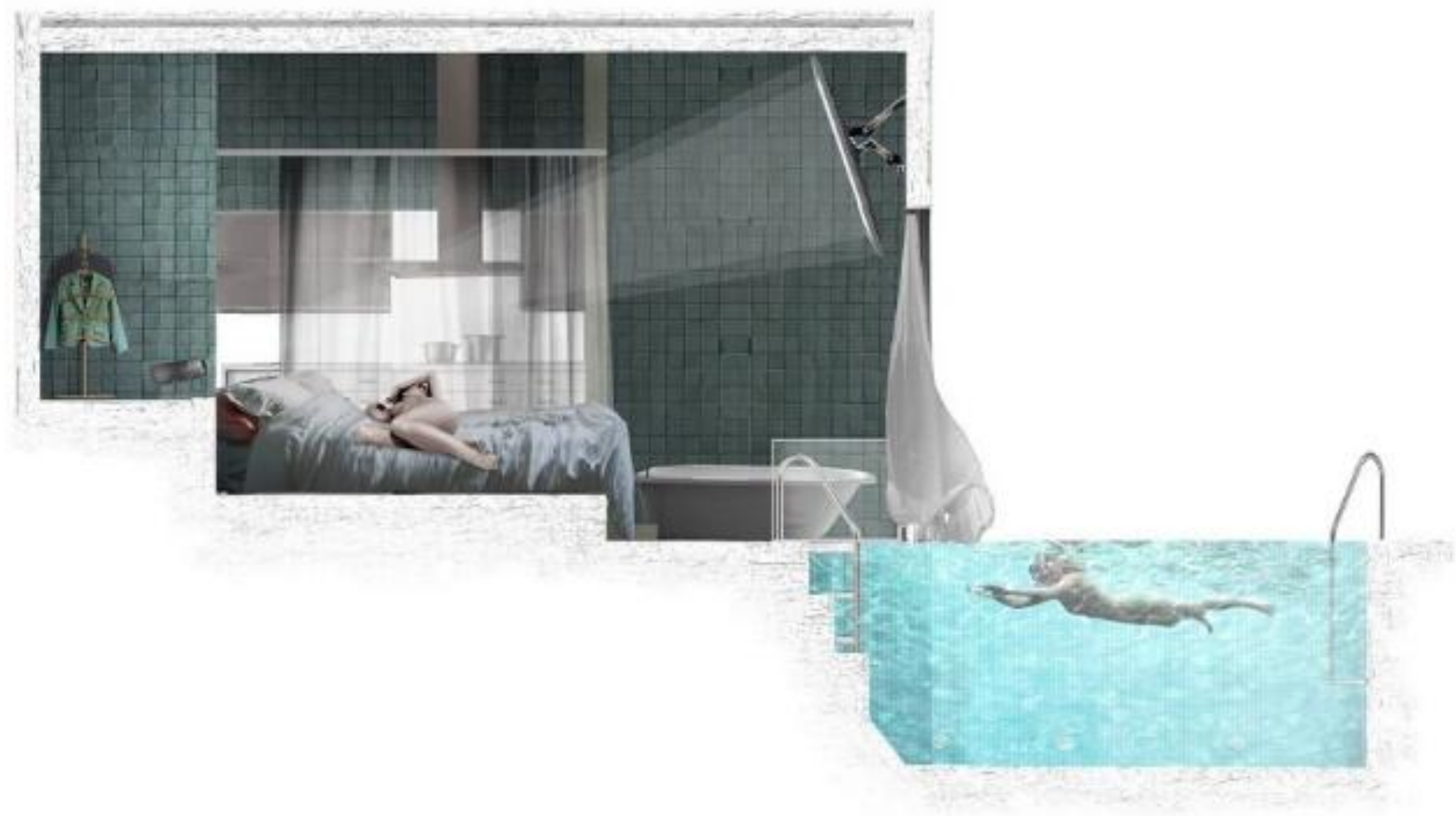






**A House for Doing Nothing | Political Attitudes from
Secluded Places**











Мелочи





















