

Последовательность создания упаковки

1. Анализ аналогов упаковки, в зависимости от формы изделия
2. Эскизный поиск формы упаковки
3. Поиск вариантов решения упаковки при помощи макетного метода
4. Поиск графической концепции упаковки (фон, название, логотип фирмы-производителя, слоган, варианты шрифта, композиция оформления и тд.
5. Оформление презентации «Идея проекта»

МАКЕТНЫЙ МЕТОД ПОИСКА УПАКОВКИ

Используемые понятия

- **Композиционная структура** – система расположения частей целого; композиционное построение формы изделия решает задачу по единству частей целого, пропорциональности, конструктивности, масштабности.
- **Мотив** – графический элемент, элементарная единица, исходный модуль, на основе которого строится общее решение;
- простейший элемент, расширительно повторяющаяся элементарная графическая единица, являющаяся основой целостного проектного решения, отражающая характер общей идеи.

Состав презентации «Идея проекта»

- Просмотр аналогов упаковки и выбор наиболее отвечающих форме изделия, которое будут упаковывать.
- Рассматриваются не только существующие аналоги упаковок для конкретного вида изделий, но **любые** варианты интересных по форме и графике упаковок, которые могут подойти для данного изделия.



Состав презентации «Идея проекта»

- **Просмотр аналогов и выбор наиболее отвечающих теме проектирования** и идее/названию проекта, полученному методом ассоциаций, метафорическим приемом.
- Поиск основной идеи, отображающей суть товара и его специфику
- Разработка оригинал-конструкции из простой бумаги с учетом специфики создания упаковки
- Перенос разработанной конструкции в векторные программы для окончательной отрисовки создаваемой «выкройки»
- Нанесение на созданную форму изображения, свойственное современной упаковке (продвижение бренда (лого), название товара, информация о нем, адреса изготовителя, срок хранения, штрих-коды и пр.)
- Вывод на бумажный носитель и окончательная сборка созданного проекта как образец для последующего тиражирования в промышленных масштабах.

Состав презентации «Идея проекта»

- Поиск основной идеи формы упаковки, отображающей суть товара и его специфику

Макетный метод «Комбинаторика имеющегося»

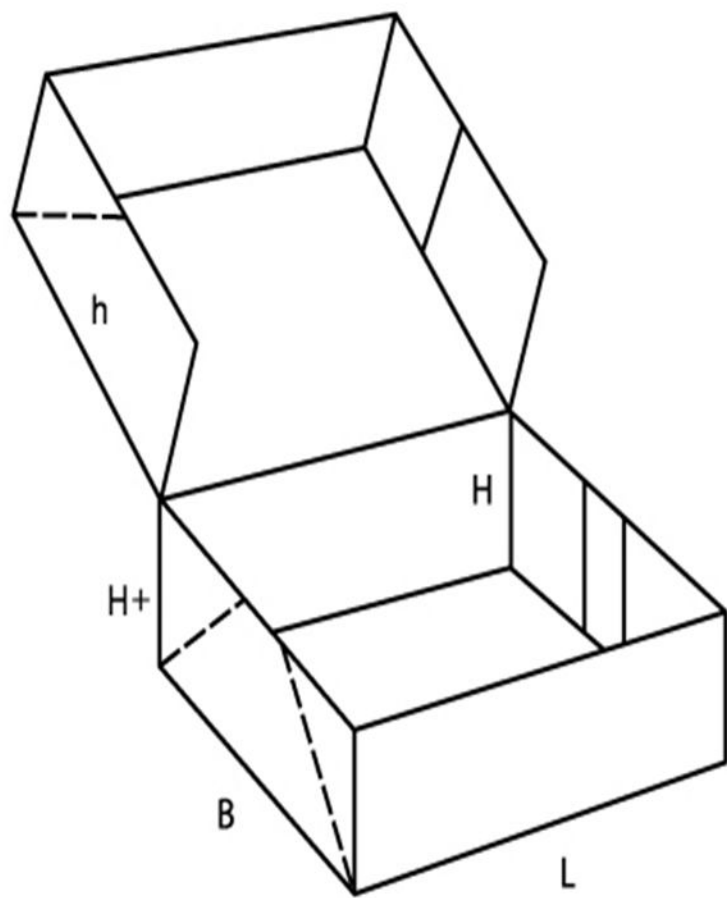
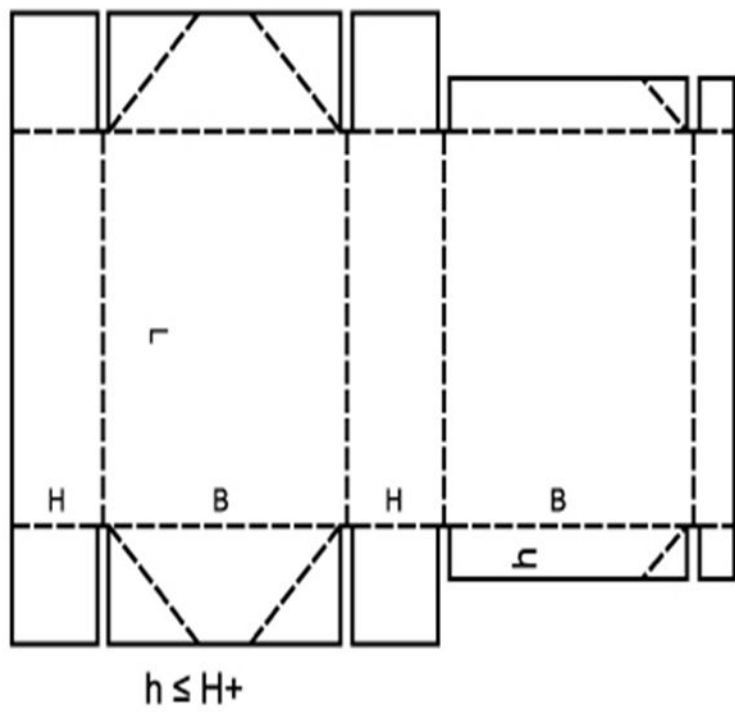
Выбранные формы упаковок нужно адаптировать и трансформировать под вашу тему и название проекта.

Для этого попробуйте последовательно выполнить следующие действия:

- менять части внутри целого местами (переконструировать композиционную структуру);
- изымать какие-то части из имеющейся композиционной структуры, как лишние;
- оставив композиционную структуру, вкладывать в нее новый мотив;
- комбинировать понравившиеся композиционные структуры между собой, накладывая одну на другую, оставляя/трансформируя/объединяя содержащиеся в них мотивы;
- комбинировать между собой несколько мотивов в рамках одной композиционной структуры;

На этой стадии рекомендуется работать с развертками .

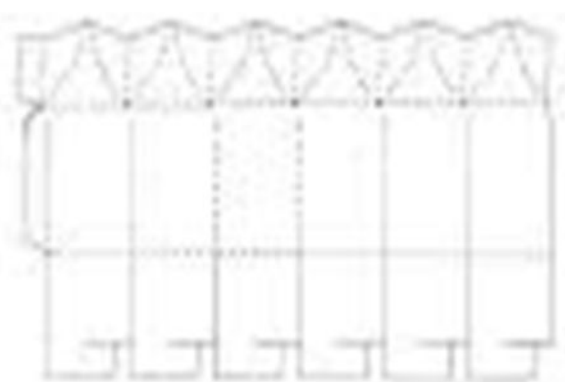
- Выполняйте промежуточные сборки разверток. Проверяйте получаемые развертки на «живучесть». Делайте фото промежуточных сборок.





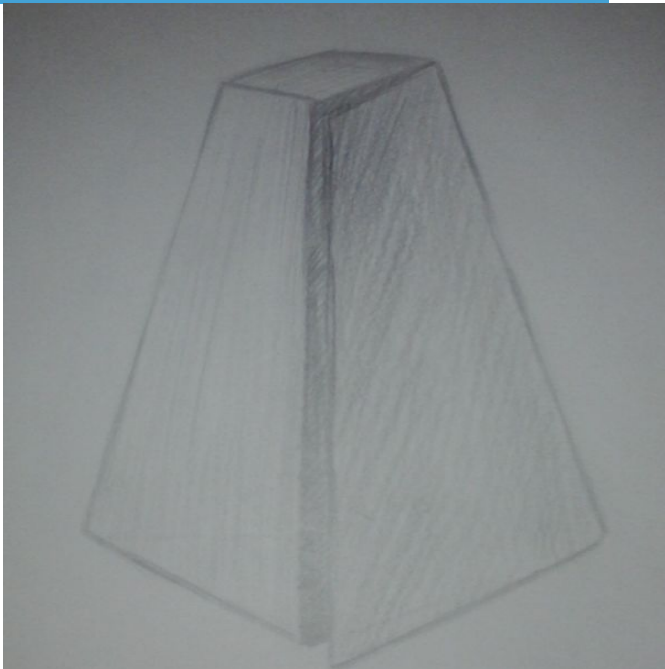
поиск и оформление итогового решения

- А) Выберите варианты для создания окончательного макета.
- Б) Проведите с отобранными вариантами следующие действия
 - Уточнение структуры и мотива
 - Изъятие (устранение) лишнего
 - Добавление нового к имеющемуся
- В) Выберите окончательный вариант, в котором наиболее точно будут
 - Отражены идея и тема проектирования.
 - Наиболее лаконично решена развертка.
 - Присутствует простота сборки.
- При поиске окончательного варианта держите эти позиции в голове, чтобы не выйти за рамки задания.



Последовательность создания упаковки

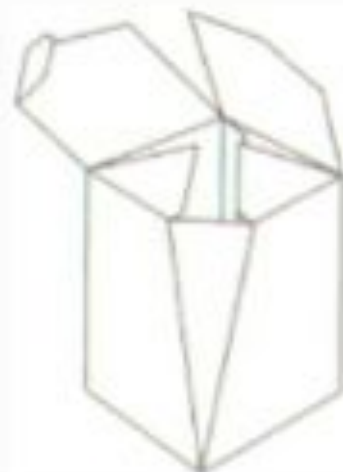
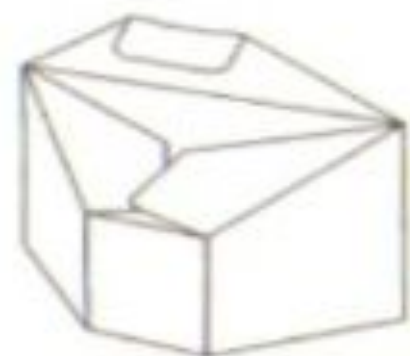
- Параллельно с эскизированием разверток, прорисовывайте итоговую форму в сборке (виде коробки в эскизе).
- лепите разрабатываемую форму коробки из пластилина (в соответствии с разверткой). Это вам поможет не делать тупиковых идей. Фиксируйте промежуточные стадии сборки (фото).



Метод: за основу проектирования был взят метод создания нового на основе существующего элемента.

Выбранный элемент - мотив формы упаковки 123-04 (трапецевидная упаковка со скосом, из книги (Упаковка скан)

Преобразование трапецевидной формы , идеи:



Идеи для графического решения упаковки

- Темно-синий цвет,
- Украшение упаковки,
- Название подсвечника,
- Изображение подсвечника,
- Логотип,
- Описание



ПРЕЗЕНТАЦИЯ «ИДЕЯ ПРОЕКТА»

Состав презентации

- 1) Краткая информация из ТЗ (что считаете наиболее важным представить в презентации)
 - 2) Название, формулировка идеи, визуалы, раскрывающие семантическую составляющую объекта проектирования.
 - 3) Графическая концепция
 - 4) Описание метода проектирования (текстовое описание, макетные трансформации аналога с пояснениями)
 - 5) Основные видовые изображения (фото поисковых и итогового макетов)
 - 6) Описание семантической идеи ориентируясь на графическую идею и макеты – раскрытие темы/названия набора (кратко) и средства для ее воплощения (при помощи ЧЕГО* сформирован семантический текст с расшифровкой) - пояснение при помощи графической концепции и макетных форм.
- *Если цвет, то что он несет и т.п. (формы, цвет в зависимости от площади заполнения)
- 7) Дополнительная информация, позволяющая раскрыть идею: принцип использования (схемы, пояснительные рисунки, чертежи и пр.)



Изображение изделия



Пример украшения упаковки

