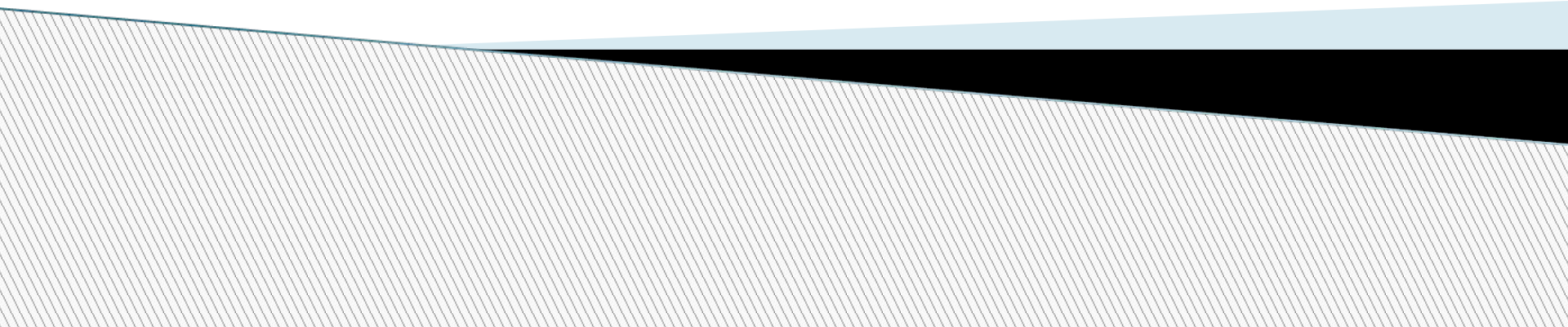


Презентация к уроку по математике на
тему:

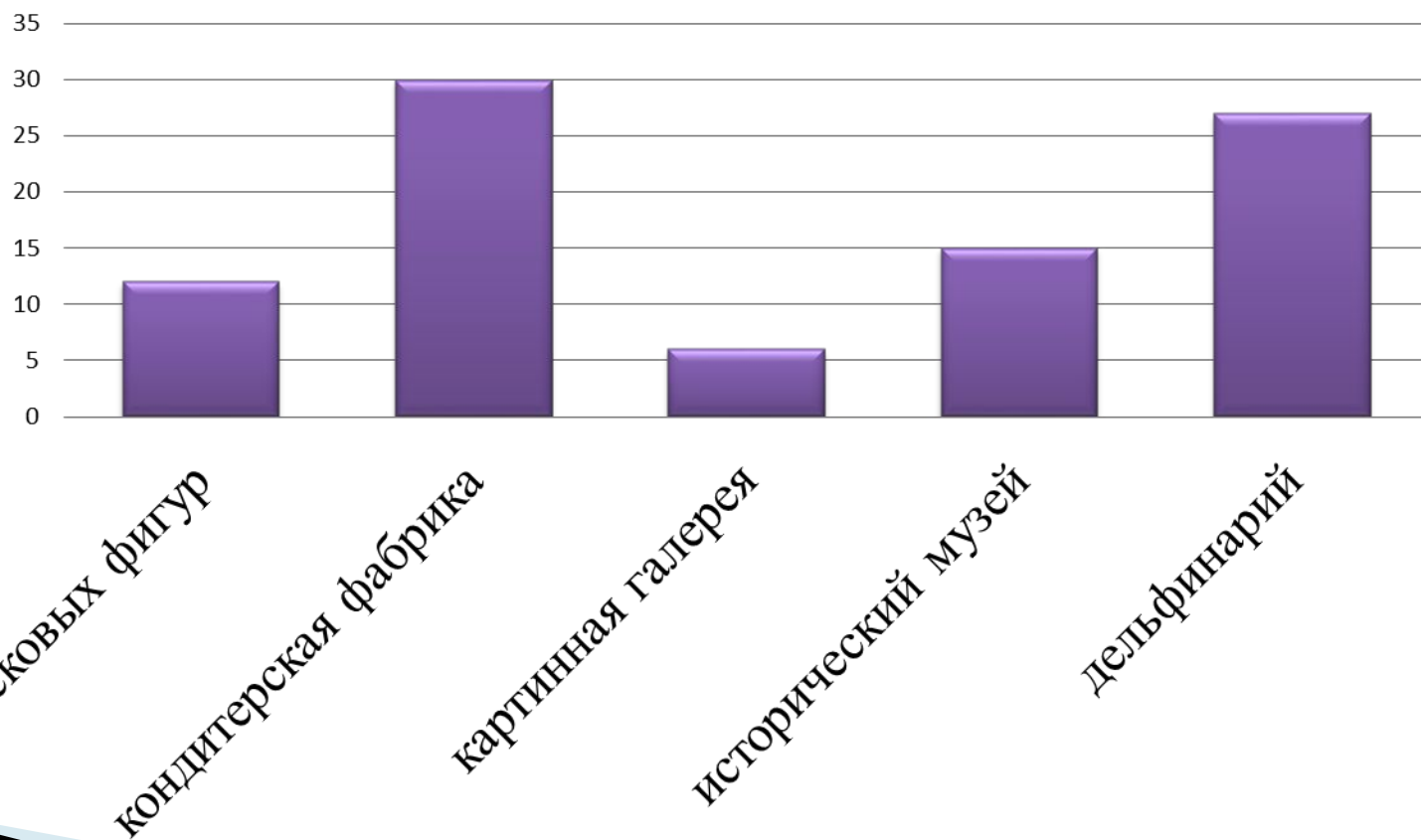
ДИАГРАММЫ



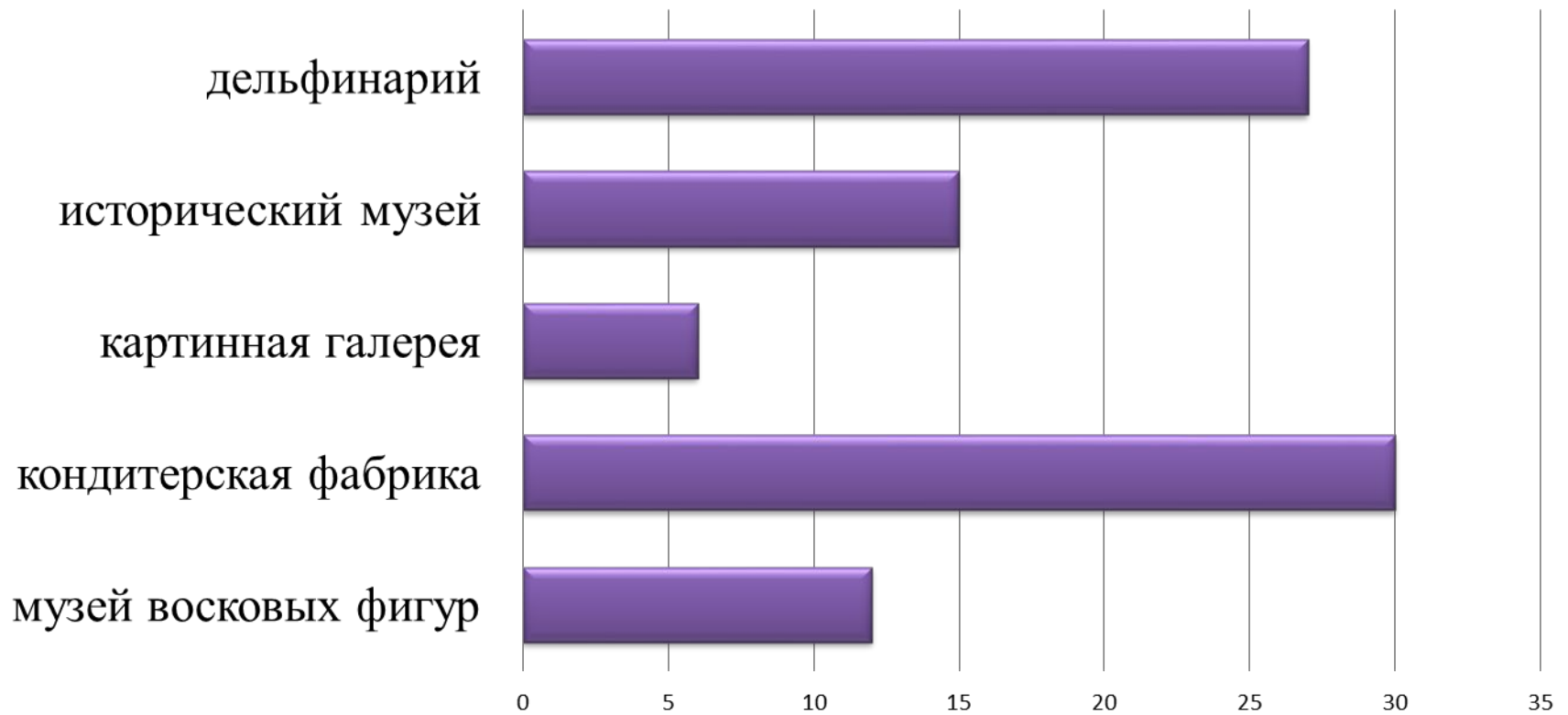
Учащиеся шестых классов, разделившись на группы, поехали на экскурсии. В таблице приведены данные, характеризующие распределение учащихся по группам.

Вид экскурсии	Число учащихся
Музей восковых фигур	12
Кондитерская фабрика	30
Картинная галерея	6
Исторический музей	15
Дельфинарий	27

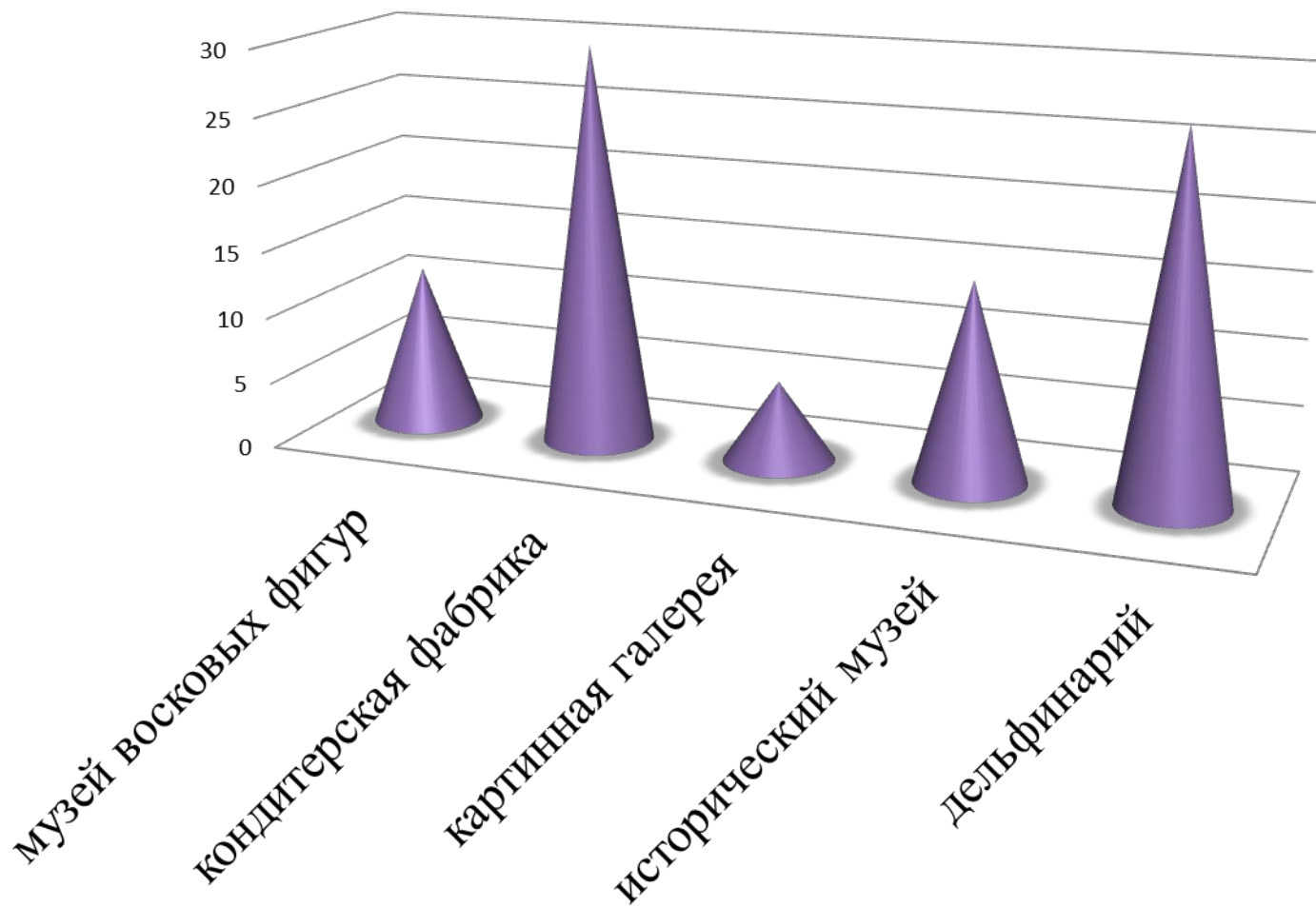
СТОЛБЧАТАЯ ДИАГРАММА



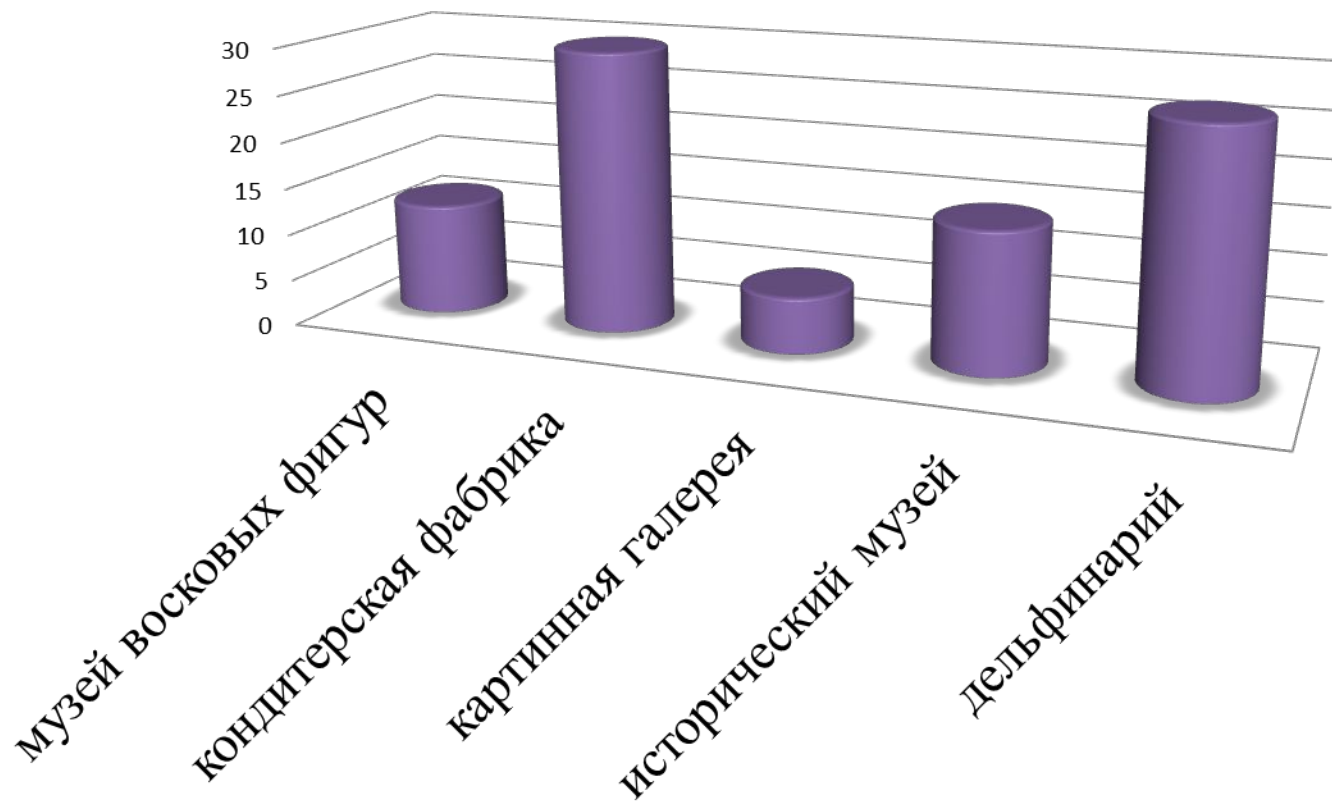
ЛИНЕЙНАЯ ДИАГРАММА



КОНУСНАЯ ДИАГРАММА



ЦИЛИНДРИЧЕСКАЯ ДИАГРАММА

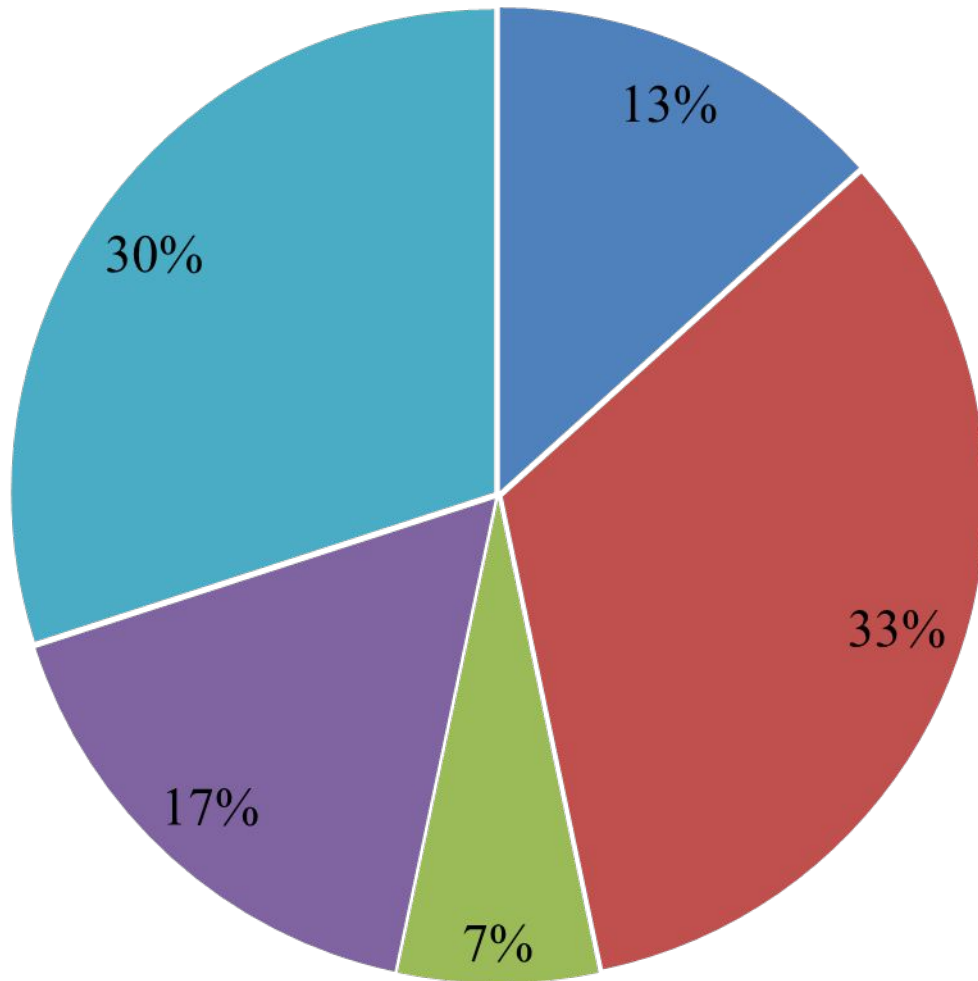


КРУГОВАЯ ДИАГРАММА



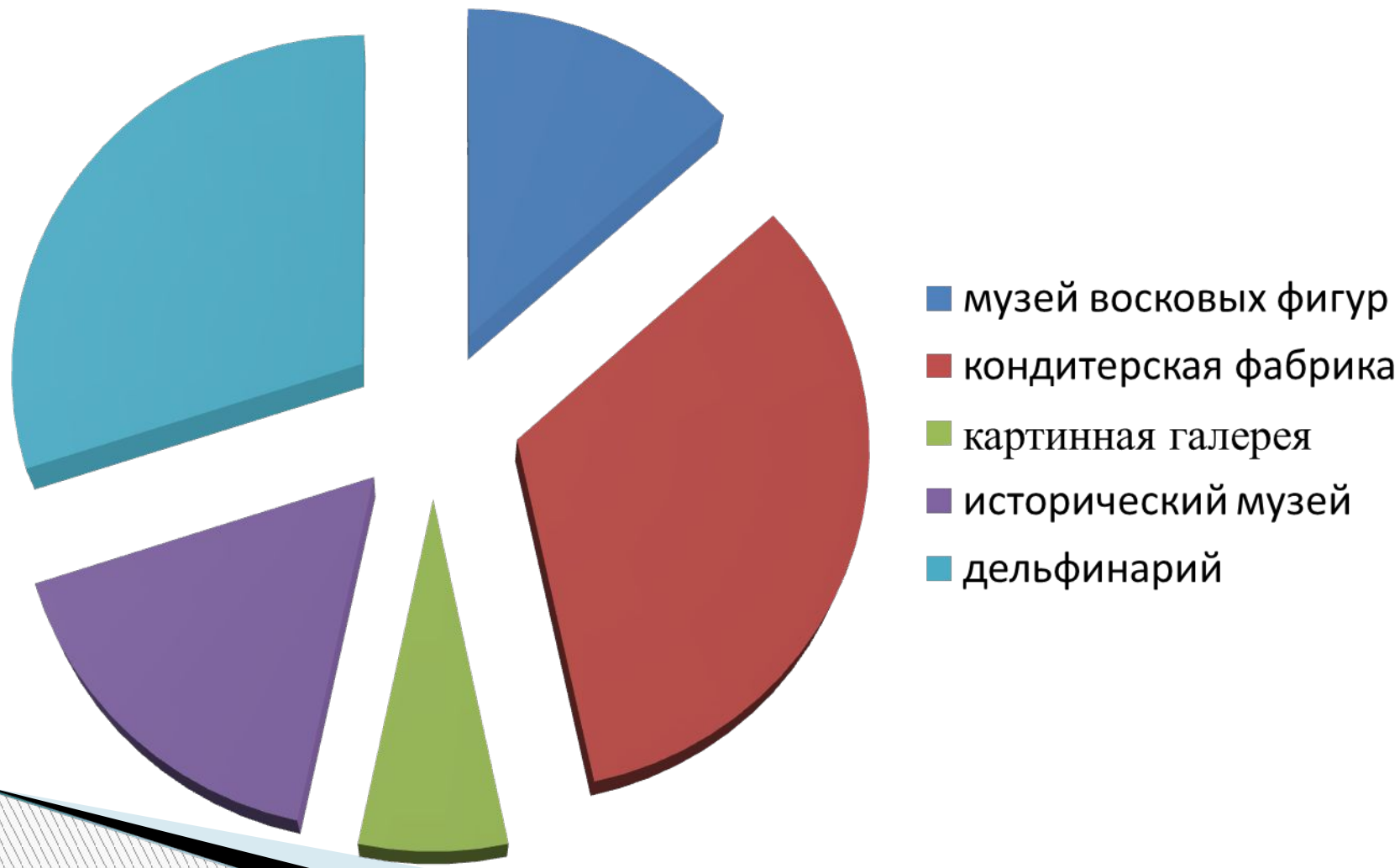
- музей восковых фигур
- кондитерская фабрика
- картинная галерея
- исторический музей
- дельфинарий

КРУГОВАЯ ДИАГРАММА

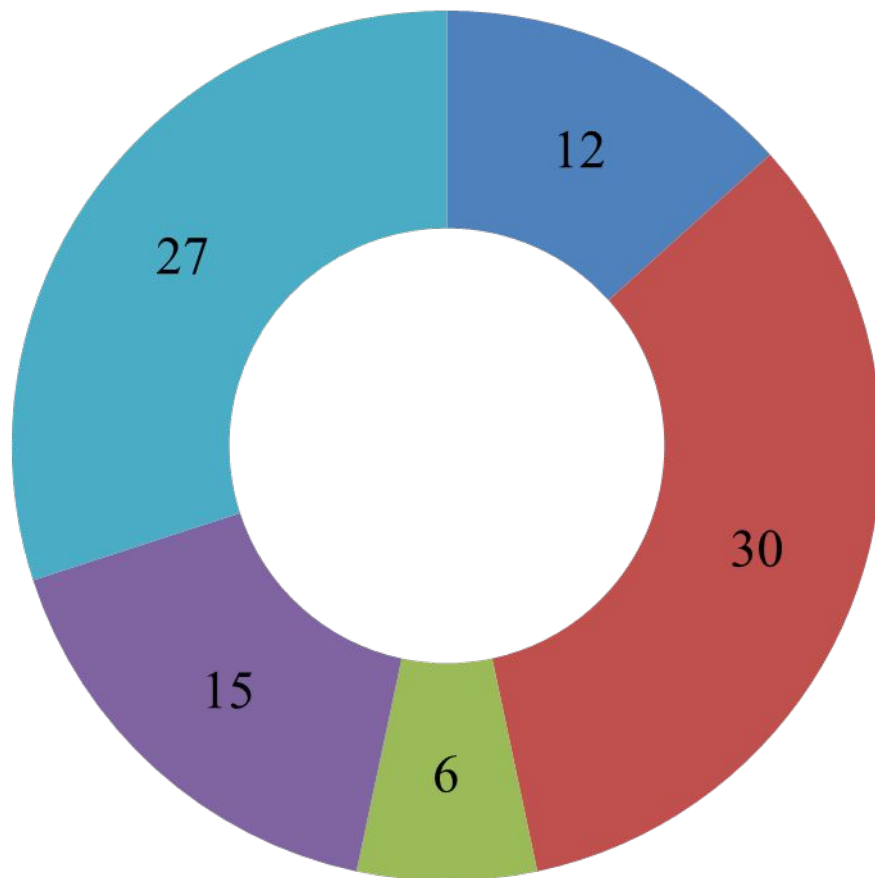


- музей восковых фигур
- кондитерская фабрика
- картинная галерея
- исторический музей
- дельфинарий

ОБЪЁМНАЯ КРУГОВАЯ ДИАГРАММА



КОЛЬЦЕВАЯ ДИАГРАММА

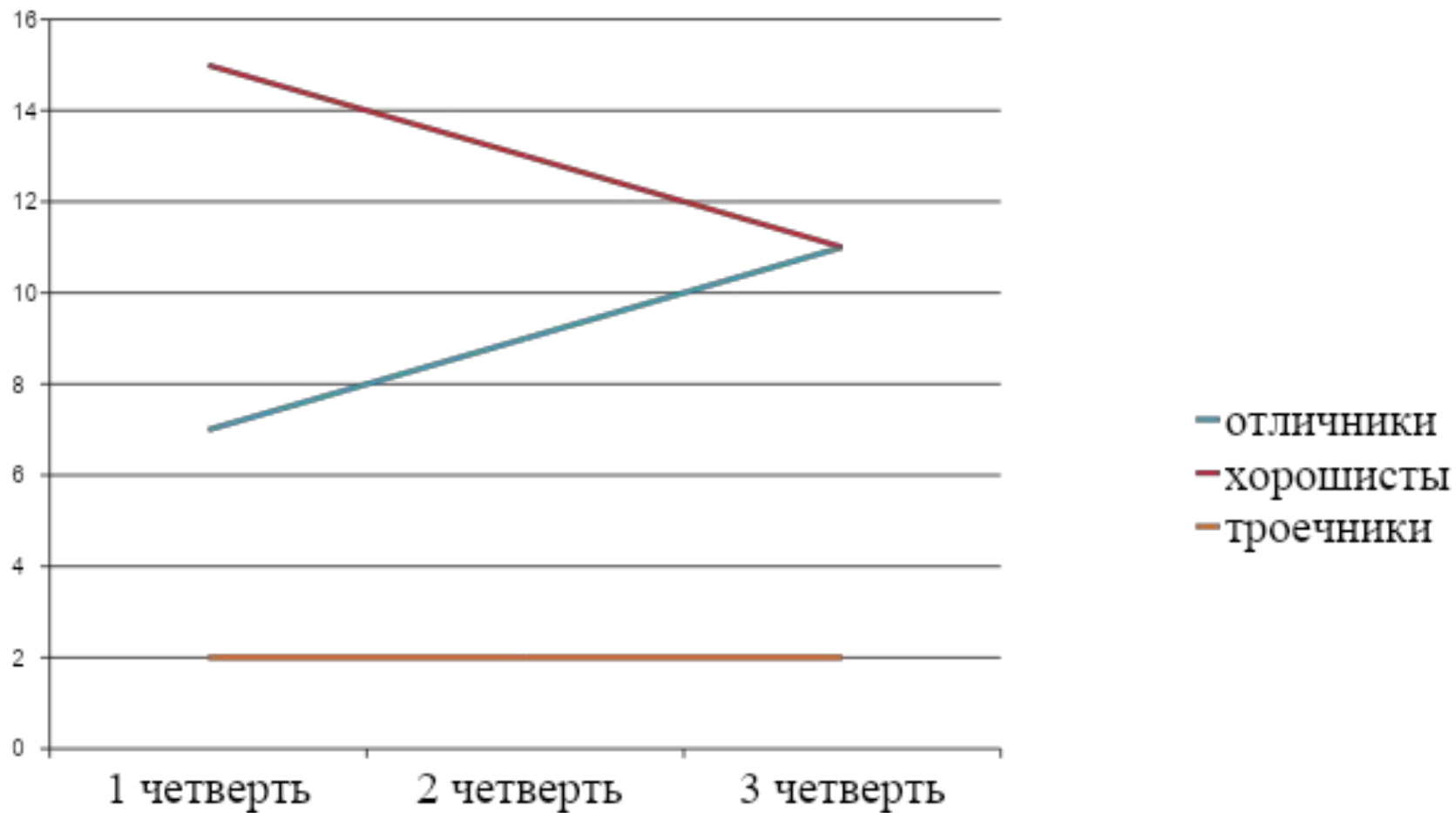


- музей восковых фигур
- кондитерская фабрика
- картинная галерея
- исторический музей
- дельфинарий

Успеваемость шестого класса за 2014-2015 учебный год

	1 четверть	2 четверть	3 четверть
ОТЛИЧНИКИ	7	9	11
ХОРОШИСТЫ	15	13	11
ТРОЕЧНИКИ	2	2	2

ГРАФИЧЕСКАЯ ДИАГРАММА



ГРАФИЧЕСКАЯ ДИАГРАММА

