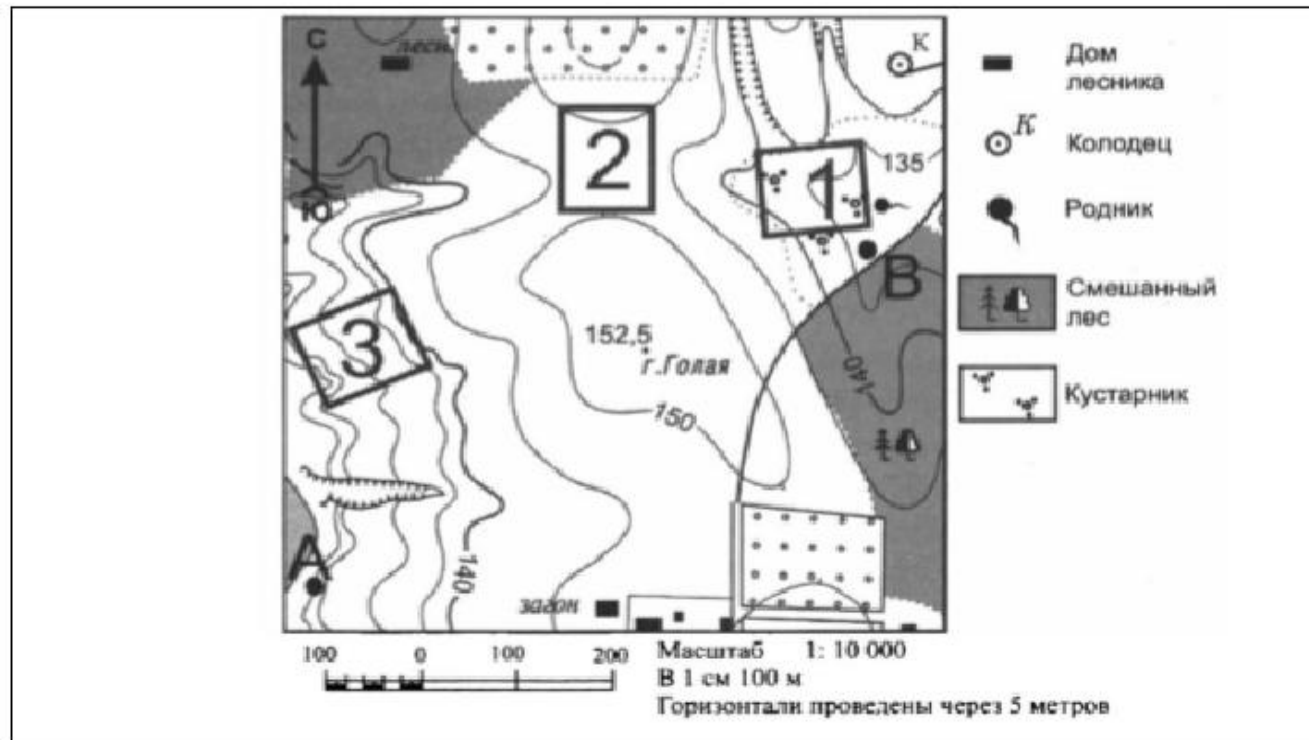


Школьники выбирают место для катания на санках. Оцените, какой из участков, обозначенных на карте цифрами 1, 2 и 3, больше всего подходит для этого.



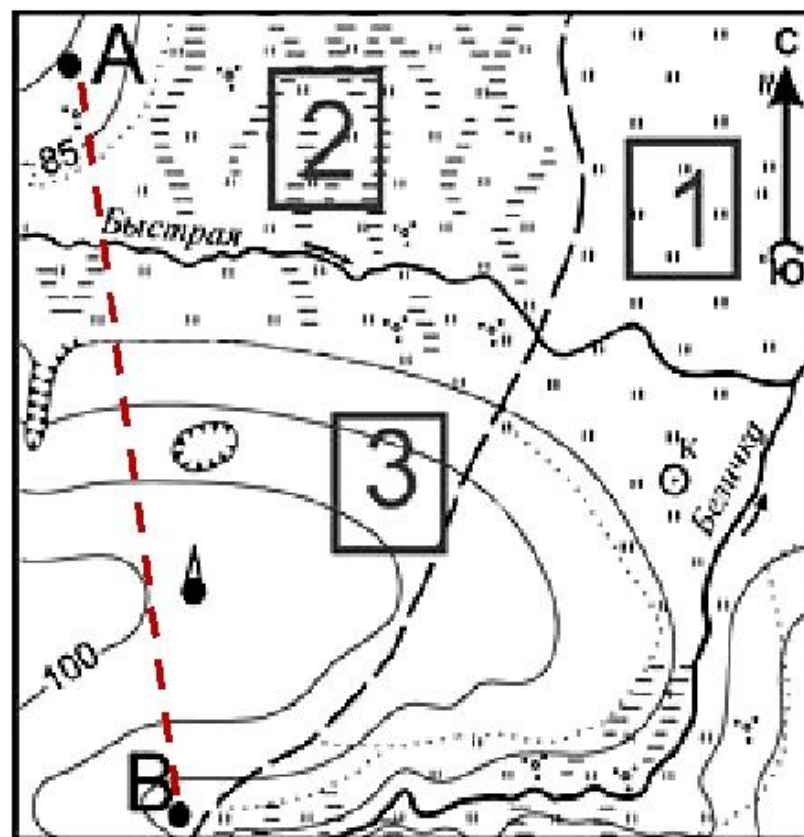
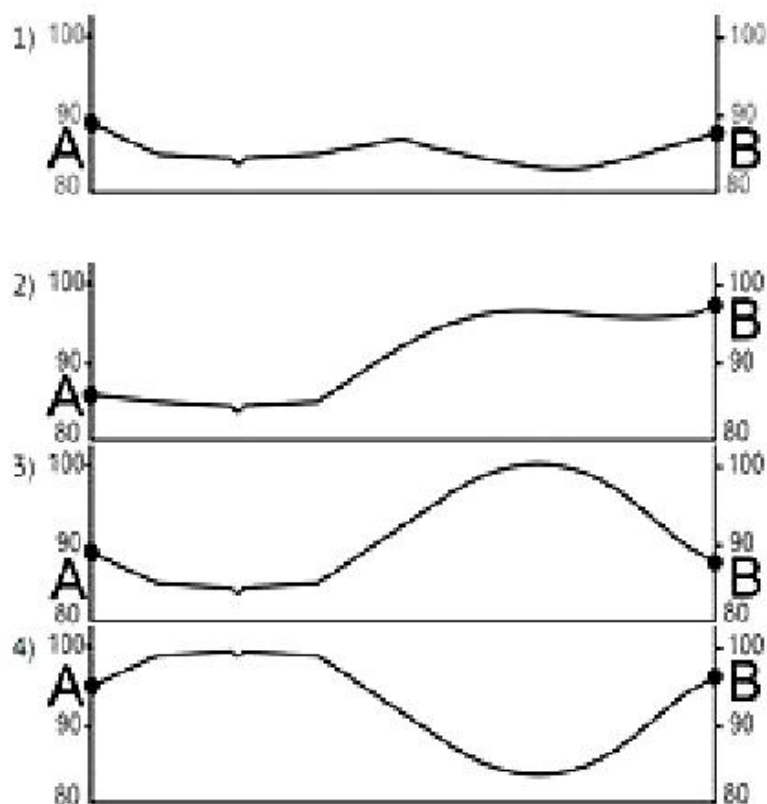
20

Школьники выбирают место для катания на санках. Оцените, какой из участков, обозначенных на карте цифрами 1, 2 и 3, больше всего подходит для этого. Для обоснования своего ответа приведите два довода.

Ответ запишите на отдельном листе или бланке, указав сначала номер задания.

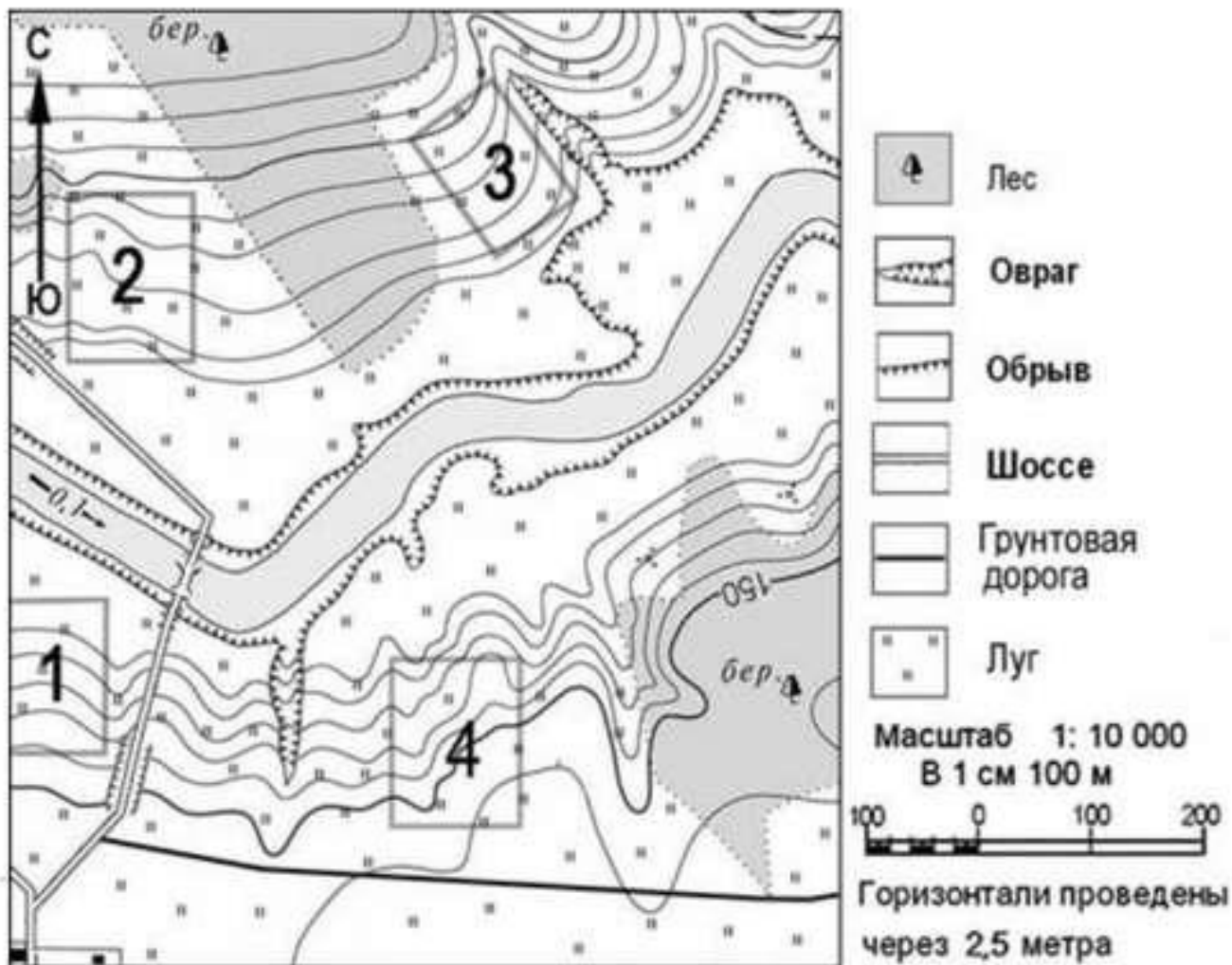
Пример задания № 21

- Выберите профиль А – В.



Фермер выбирает участок для закладки фруктового сада. Ему нужен участок, на котором весной рано сходит снег, а летом почва лучше всего прогревается Солнцем. Он также должен иметь расположение, удобное для вывоза собранного урожая на консервный завод. Определите, какой из участков, обозначенных на карте цифрами, наиболее отвечает указанным требованиям.

- ▶ 1)1
- ▶ 2)2
- ▶ 3)3
- ▶ 4)4



Горизонтали проведены через 2,5 метра

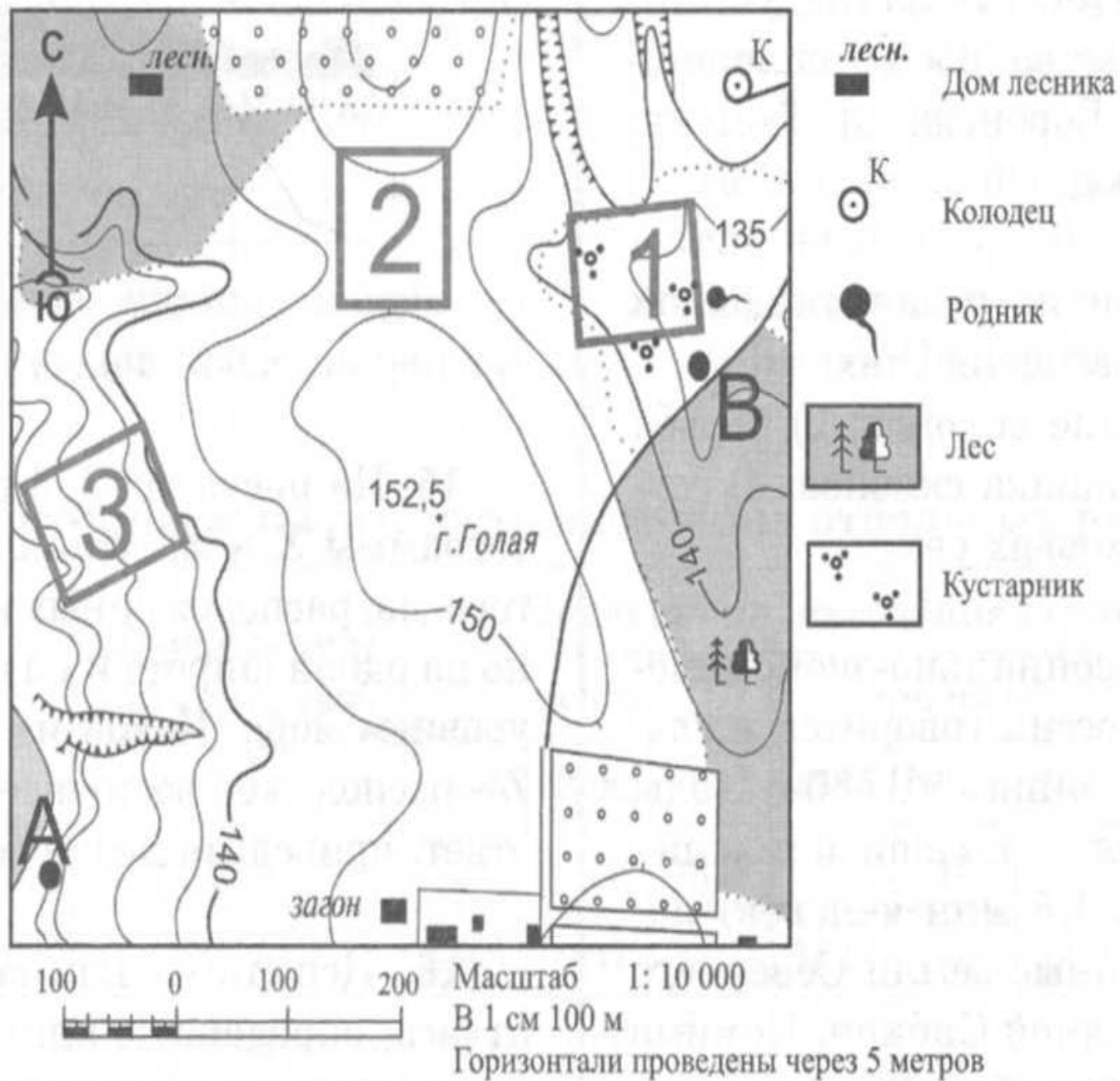
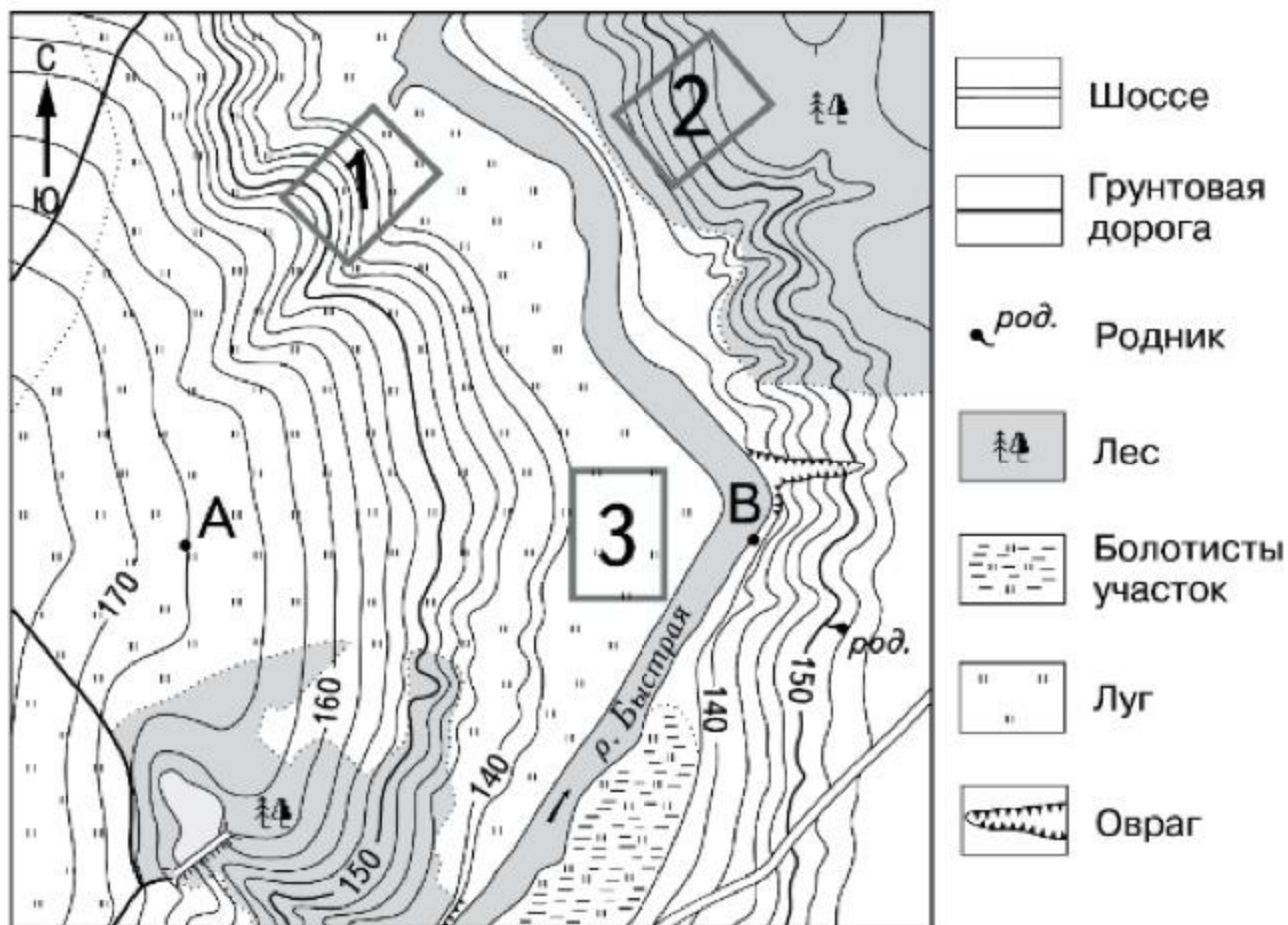
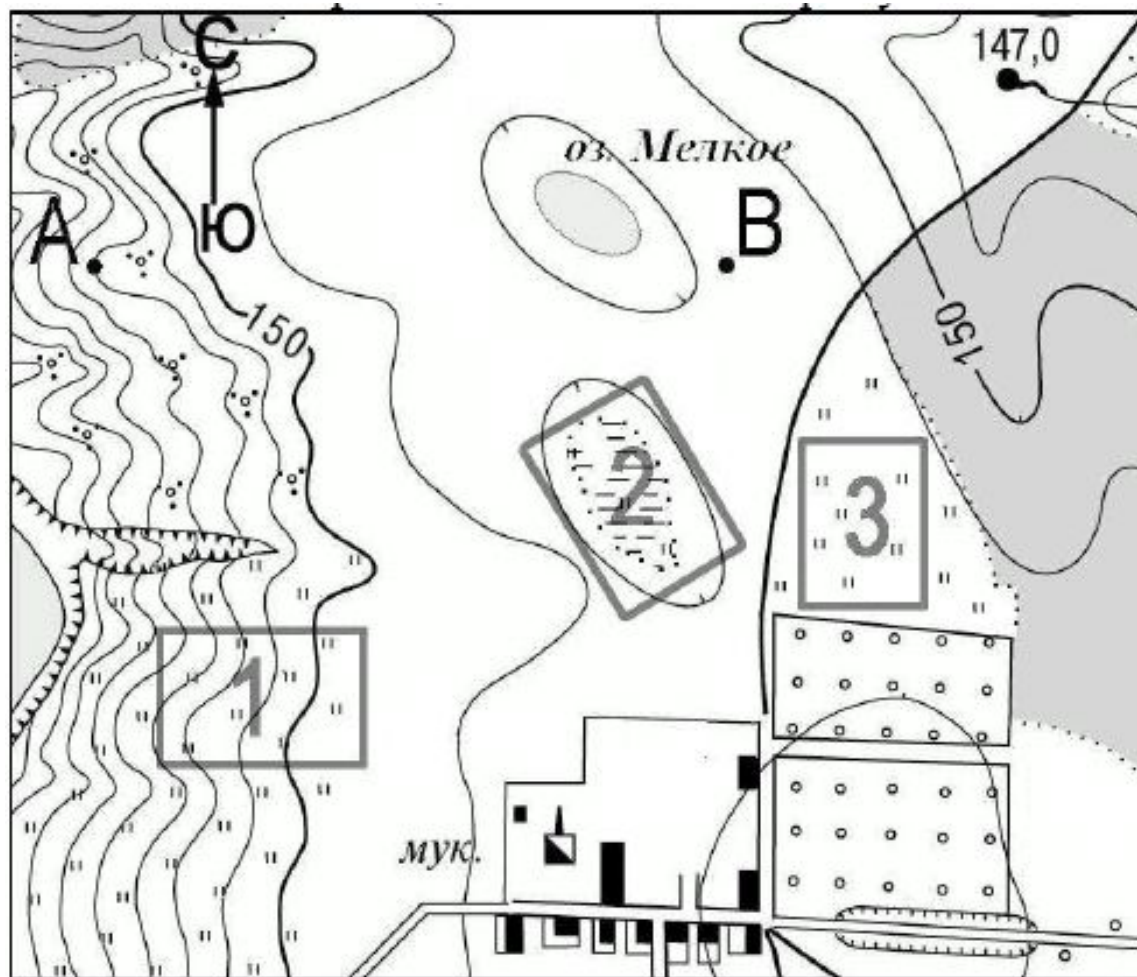


Рис. 4



Определите по карте расстояние на местности по прямой от точки В до точки А. Измерение проводите между тонкой и четкой соответствующими



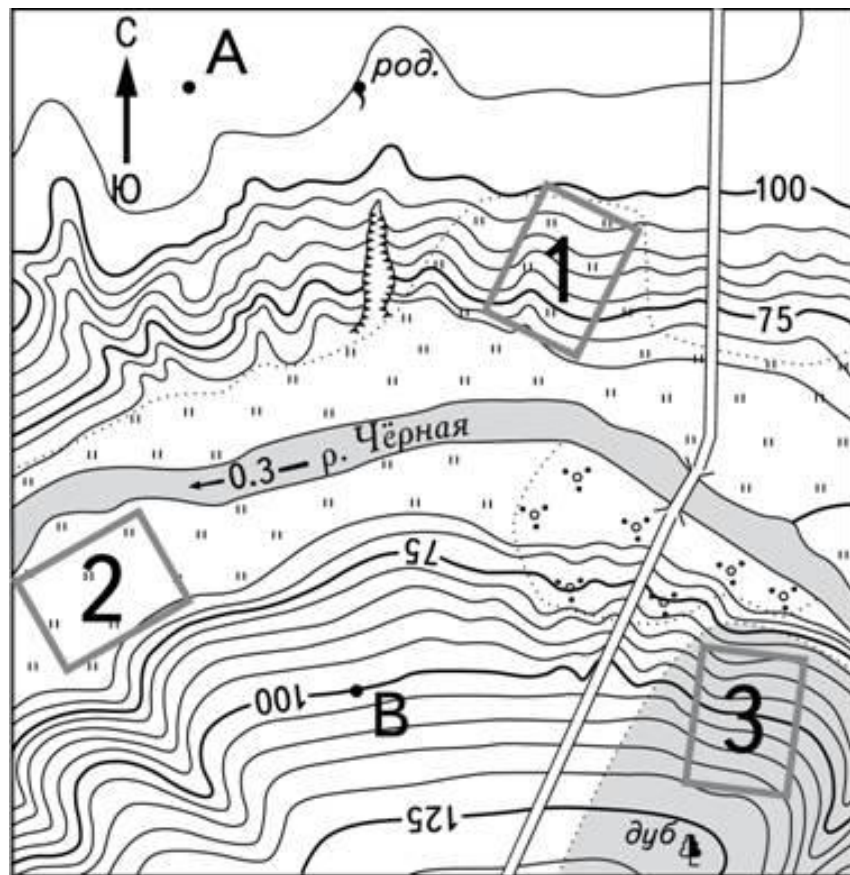
Условные знаки

-  Фруктовый сад
-  бер. Лес
-  " " Луг
-  Заболоченный луг
-  Кустарник

Масштаб 1: 10 000
В 1 см 100 м



Горизонтالي проведены через 2,5 метра



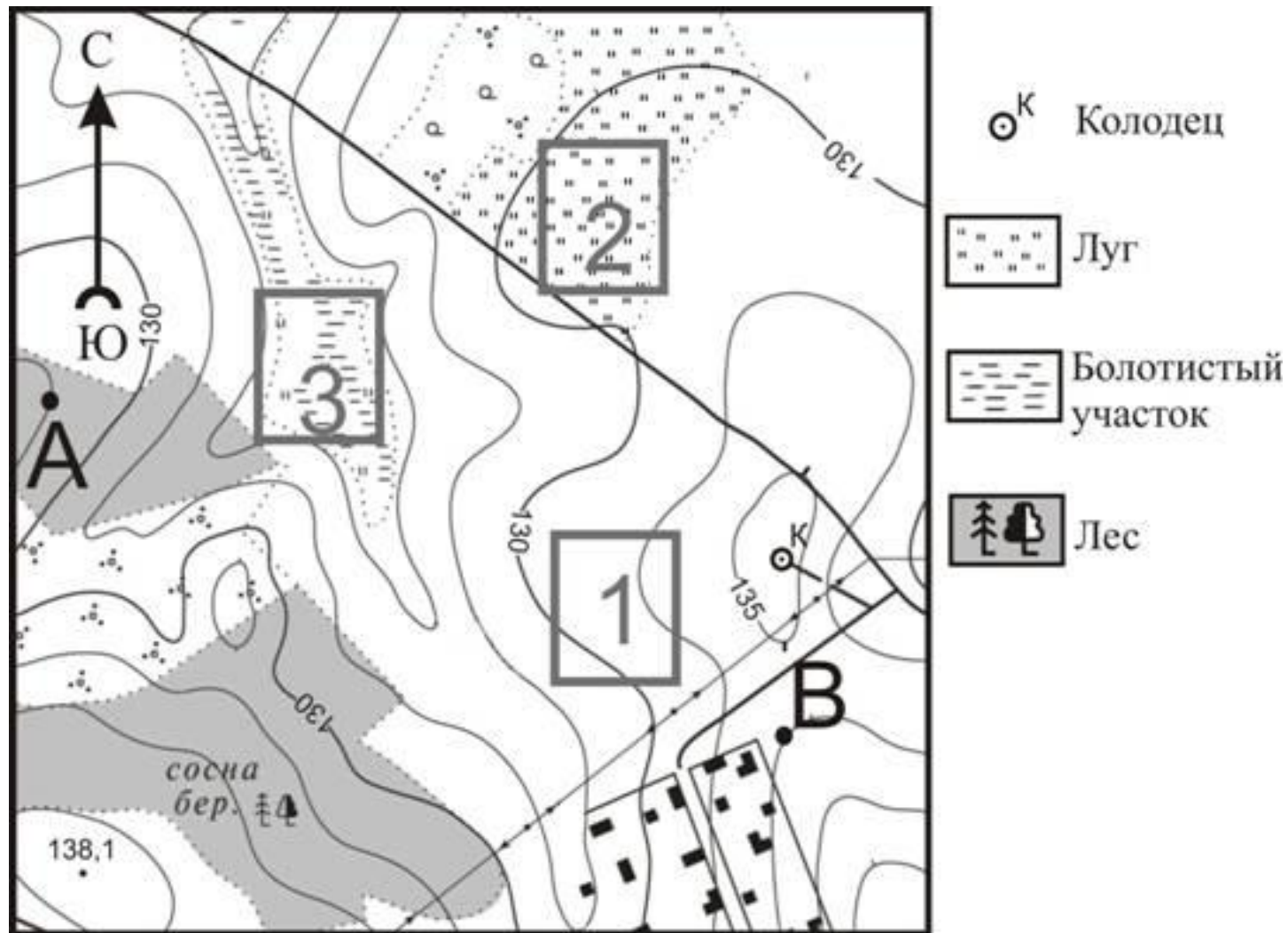
-  Шоссе
-  Мост
-  род. Родник
-  дуб Лес
-  Кустарник
-  " " Луг
-  Овраг

Масштаб 1:10 000

В 1 см 100 м

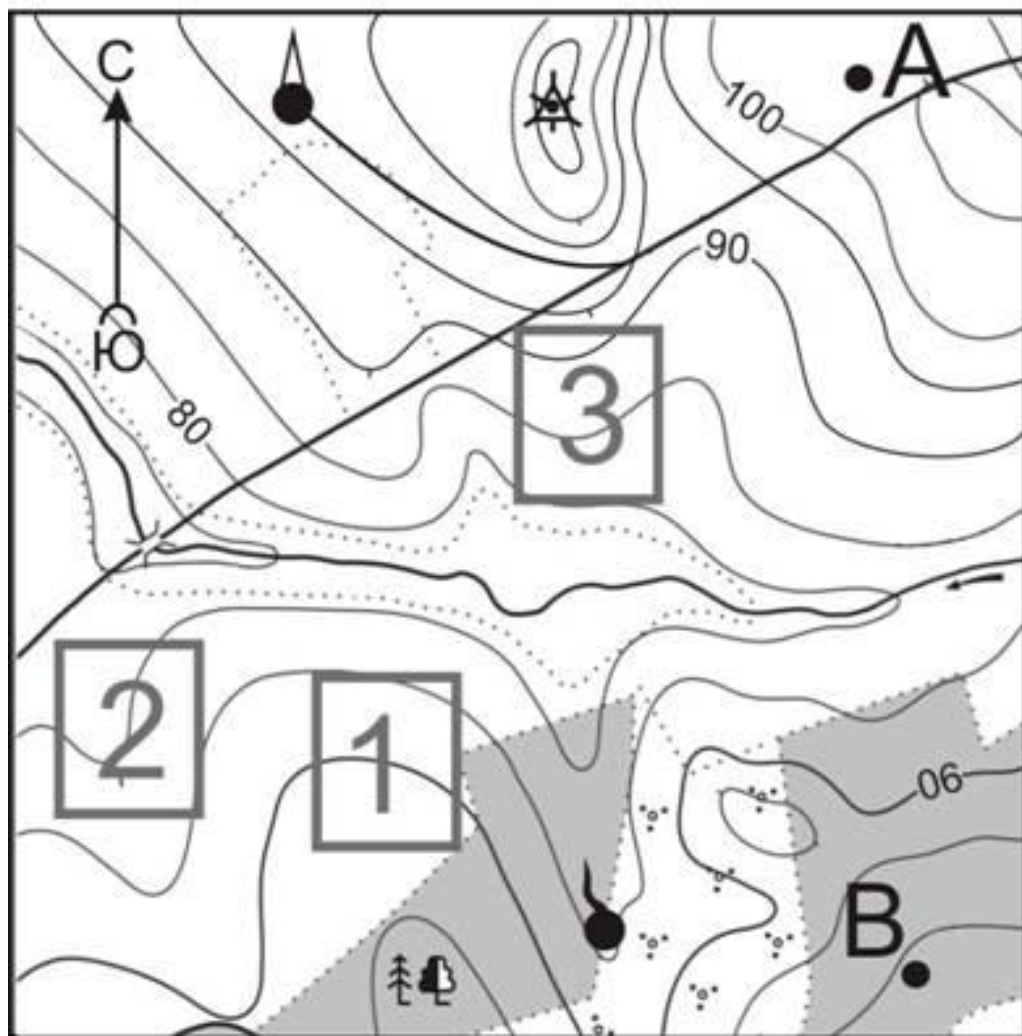


Горизонталы проведены через 5 метров

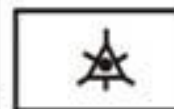


100 0 100 200 Масштаб 1: 10 000
 В 1 см 100 м

Горизонтالي проведены через 2,5 метра



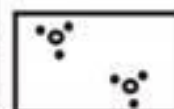
Лес



Геодезический знак



Грунтовая дорога



Кустарник



Родник



Башня



Масштаб 1:10 000

В 1 см 100 м

Горизонтالي проведены через 5 метров

