

КУЛЬТУРА 17 ВЕКА В РОССИИ

ПОДГОТОВИЛА : СУВОРОВА АННА I КУРС

• ЖИЛЬЁ

КРЕСТЬЯНЕ

- Чёрные или «курные» избы с соломенной крышей. В избе всё очень скудно (лавки, стол, возможно прялка , рядом был хлев)

БОЯРЕ И ДВОРЯНЕ

- Подобие царских харом, только в миниатюре. Это был целый комплекс зданий деревянных зданий – избы , подклети, сени, чердаки, крылечки, соединённые между собой. Посуда была золотой и серебряной , и ещё стеклянной.

Царский двор

- Многолюдный. Все обязанности были распределены



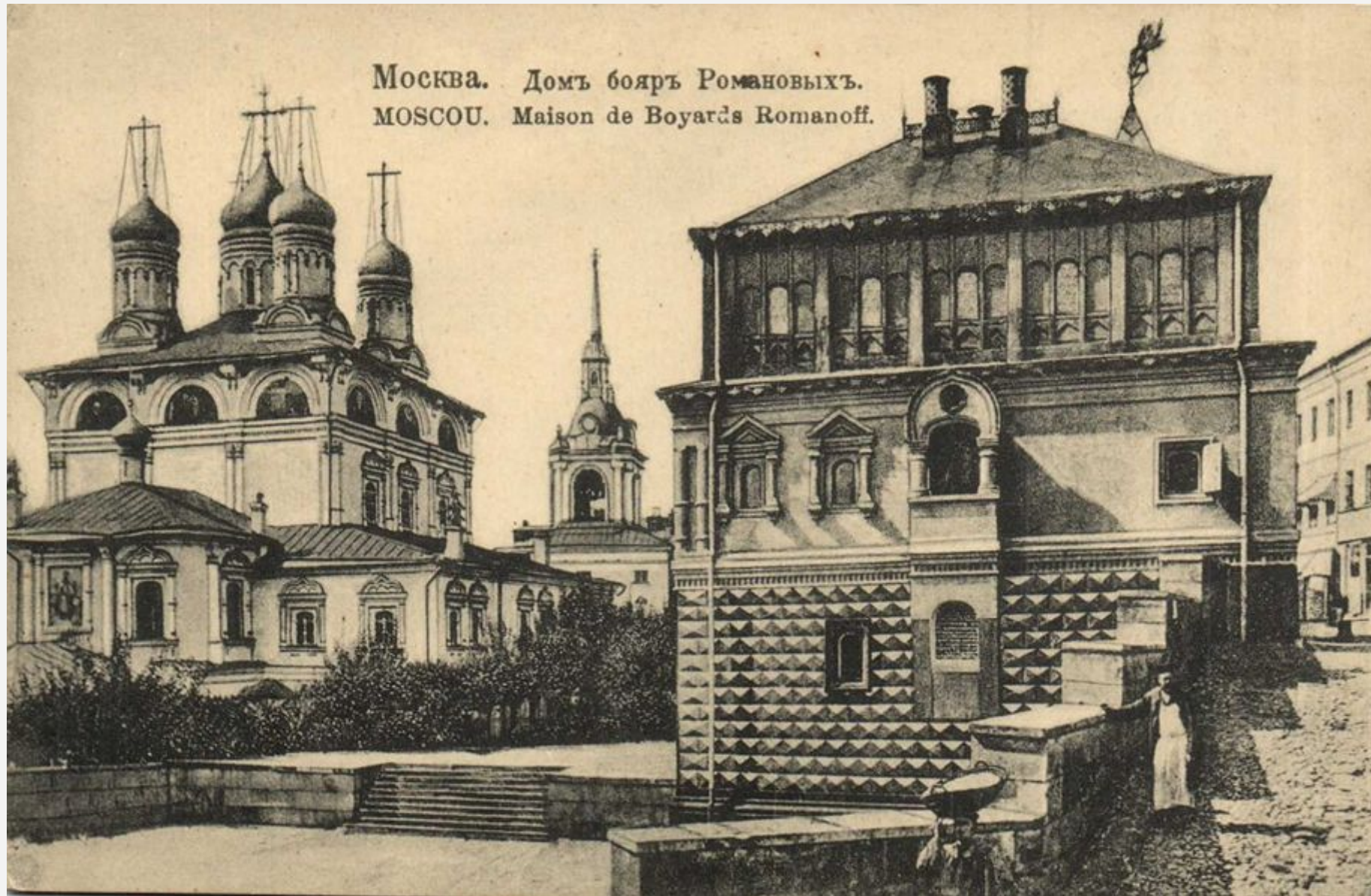
БЫТ

- ЖИЛЬЁ
- ОДЕЖДА
- ЗАНЯТИЯ

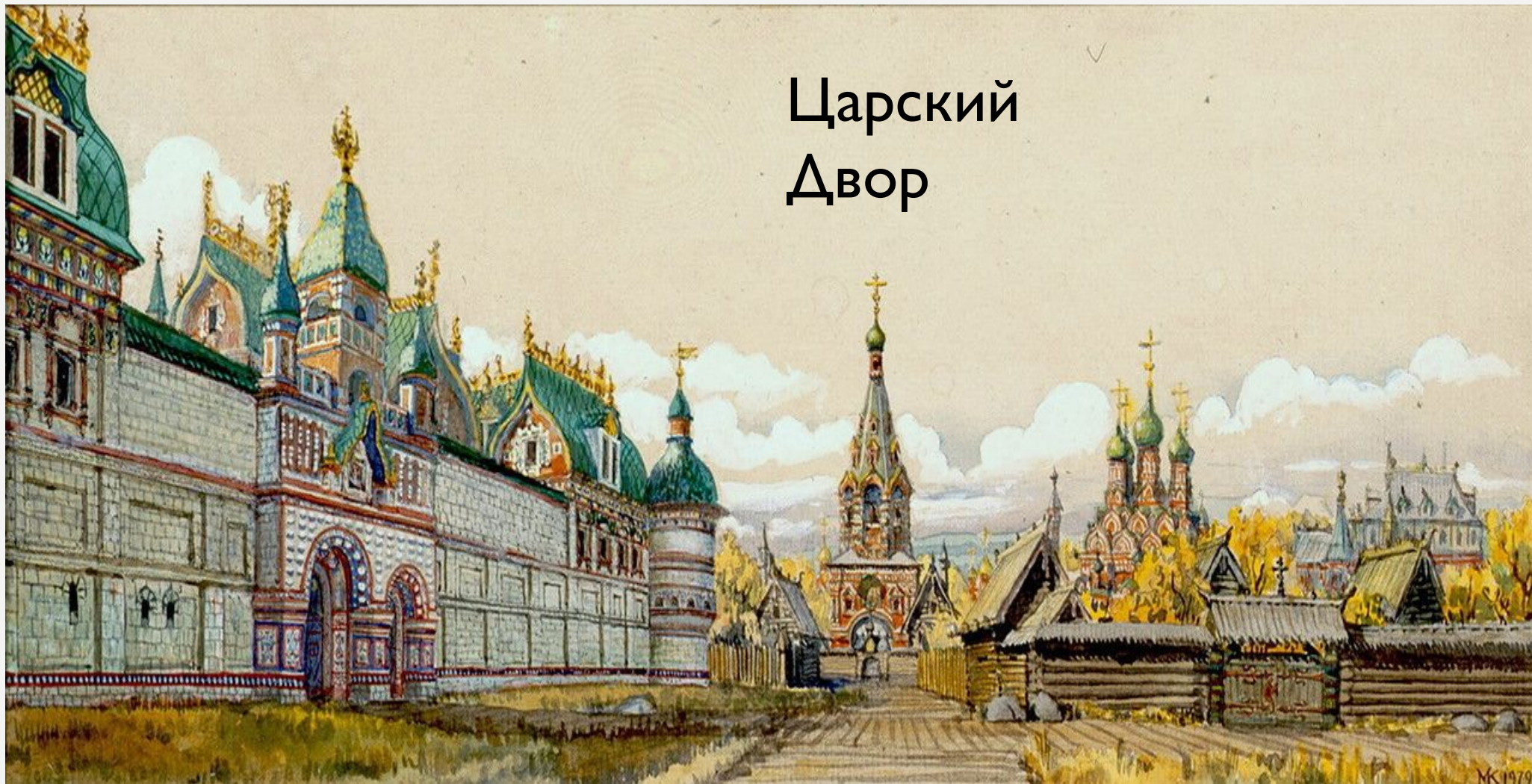
Курная изба



Москва. Домъ бояръ Романовыхъ.
MOSCOU. Maison de Boyards Romanoff.



Царский Двор





• ОДЕЖДА

*Крестьяне шили из домотканного полотна и использовали шкуры животных. Обувь – лапти, зимой порши

*У бояр оставалась традиционной, но заметно расширился выбор тканей(из-за границы)

* У царей богатый, пышный, тяжёлый наряд. Но до воцарения Петра



• ЗАНЯТИЯ

- У крестьян тяжёлая физическая работа на земельном наделе и на обработке барщины на земле помещика. Все крестьяне - крепостные



- Бояре и дворяне занимались торговлей и военной службой



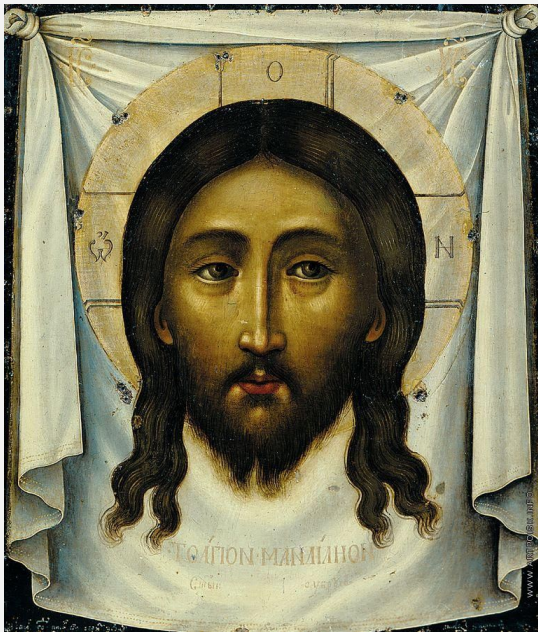


ЖИВОПИСЬ

- В начале 17 века господствуют два художественных направления - архаизирующий **«ГОДУНОВСКИЙ СТИЛЬ»** и изощрённая , миниатюристская **СТРОГОНОВСКАЯ ШКОЛА**
- Картины писались для больших парадных зданий
- Одной из основных мастерских худож. Центров стала **«Оружейная палата»**
- **Парсуна** – иконописные художественные приёмы для воссоздания реалистичной внешности портетируемого

СИМОН ФЁДОРОВИЧ УШАКОВ

СПАС
НЕРУКОТВОРНЫЙ



ТРОИЦА



НАСАЖДЕНИЕ ДРЕВА
ГОСУДАРСТВА



ФРЕСКИ : ГУРИЙ НИКИТИН

***ПРЕОБЛАДАЛ БЫТОВИЗМ



ПАРСУНА СКПИН- ШУЙСКОГО





РУССКИЙ ТЕАТР

- Брали элементы и детали у скоморохов
- Потешная палата. С 1613 в неё приглашали скоморохов
- Кукольный театр
- Устные драмы
- Первый Русский театр – 1672 г
- Во главе царского театра был Георгий (?)
- Сатира затрагивала интересы духовенства





**СПАСИБО ЗА
ВНИМАНИЕ**