

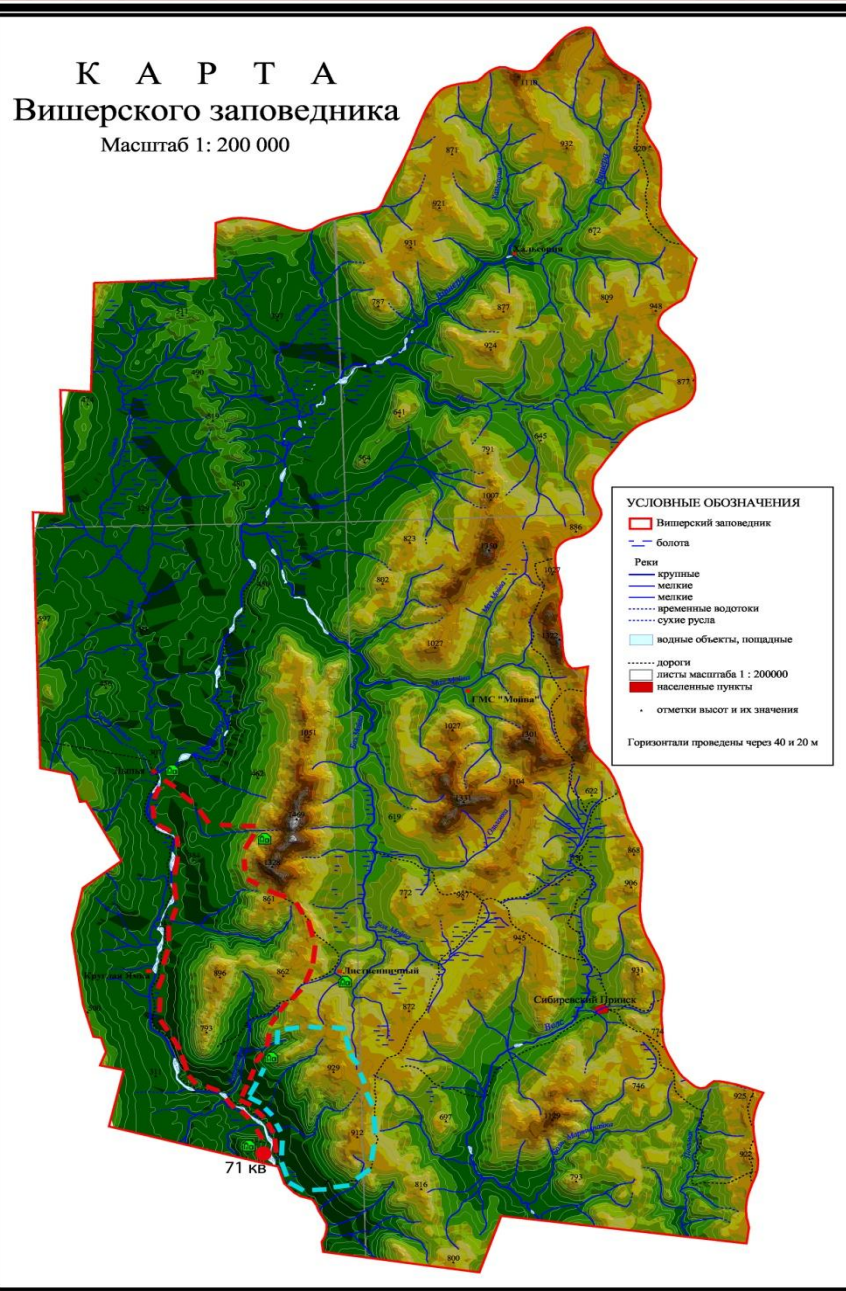
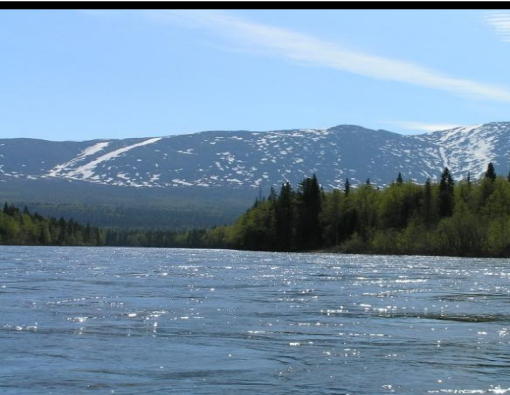


Развитие познавательного туризма в заповеднике «Вишерский»

Зимин Сергей Владимирович, научный сотрудник
заповедника «Вишерский» тел 3424330170, 3424330169



- Вишерский государственный заповедник образован 26 февраля 1991 г. на крайнем северо-востоке Пермской области в Красновишерском административном районе. Территория заповедника занимает 15,6% площади Красновишерского района и 1,5% площади Пермского края, или 293 418 га.
- Труднодоступный таёжный район с горами высотой до 1469 м над у. м., широкими лесистыми долинами, холодными и быстрыми реками.
- 74% территории – коренные темнохвойные леса, естественное южное продолжение объекта Всемирного наследия ЮНЕСКО «Девственные леса Коми».
- Свыше 20% территории – горные луга, тундры и каменистые пустыни (гольцы).
- Центральная водная артерия заповедника — река Вишера — имеет общую протяженность 415 км и является одним из крупнейших и наиболее полноводных уральских притоков Камы. По охраняемой территории река Вишера проходит свои первые 111 км, принимая воды десятков малых горных рек и ручьев. Самыми крупными из них являются реки Хальсория — 17 км, Ниолс — 26 км, Мойва (с Большой Мойвой) — 52 км, Малая Мойва — 21 км, Лопья — 28 км, Лыпья — 52 км, Вёлс — 112 км (из них первые 36 км по заповеднику и охранной зоне).
- Нет посёлков и проезжих дорог. Имеются 4 круглогодично действующих заповедных кордона.





Цели и задачи:

- развитие и совершенствование инфраструктуры экологических троп;
- рост туристского потока;
- рост доходов заповедника от туристской деятельности.

Музей природы



Музей природы



Музей природы



Музей природы

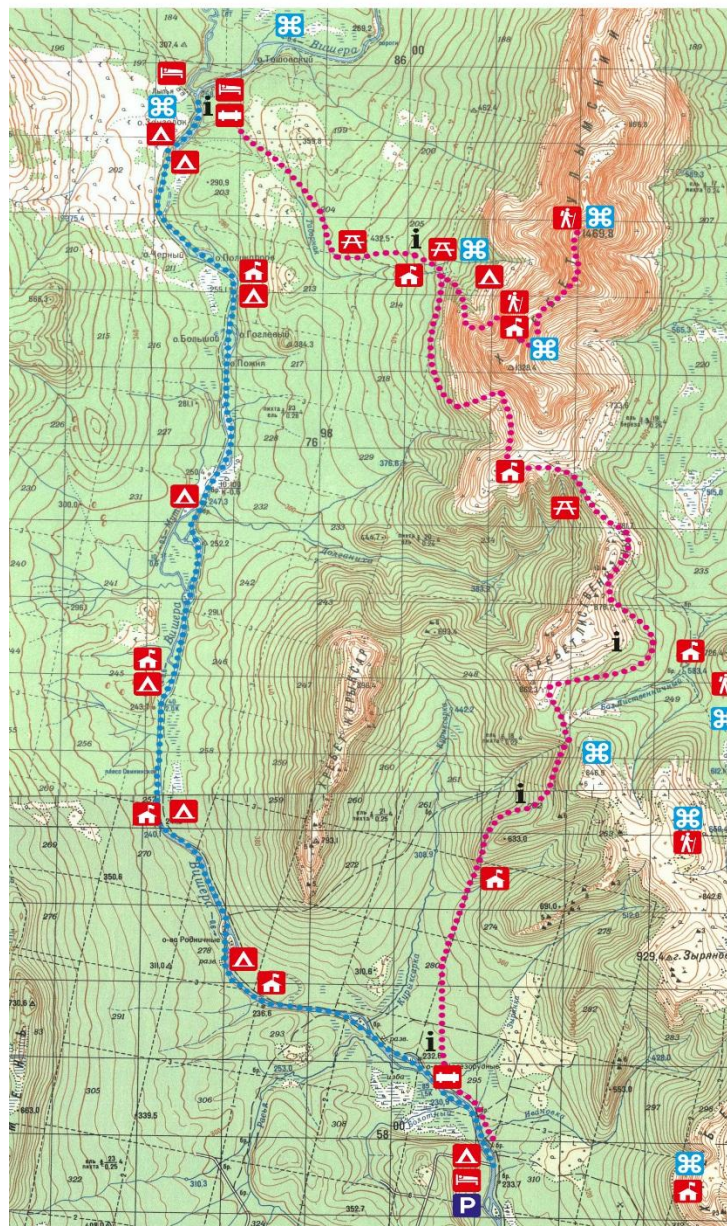


Музей природы



Посетители музея






КАРТА-СХЕМА МАРШРУТА «ТУЛЫМСКОЕ КОЛЬЦО»

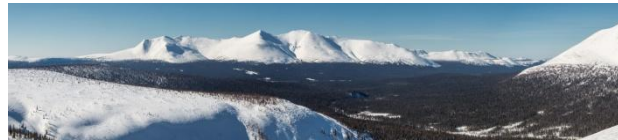
имеющаяся инфраструктура

0 2 4 км

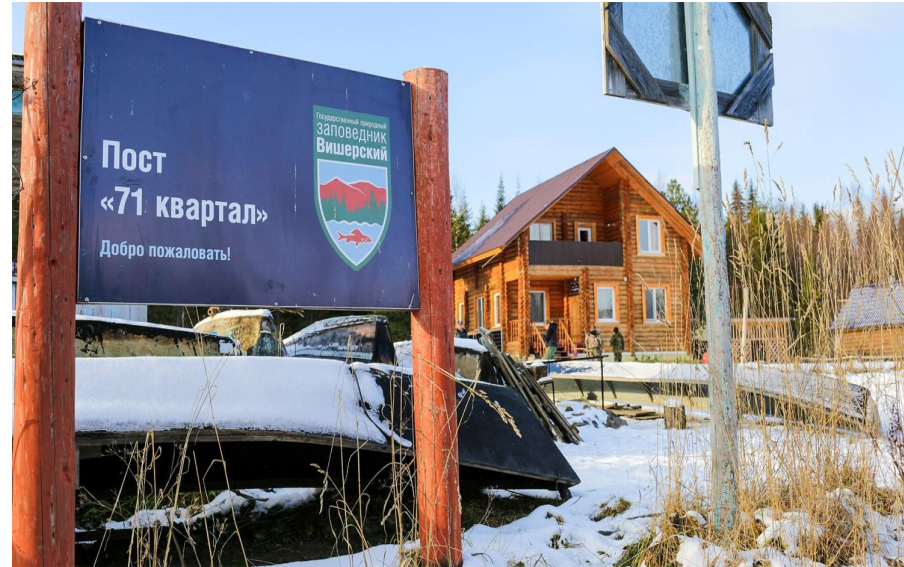
Условные обозначения:

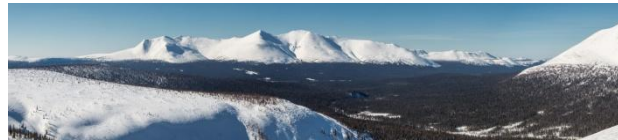
 пешеходная часть (43 км)
 водная часть (36 км)

-  кордоны, избы и модули
-  места для палаточных стоянок
-  места отдыха
-  гостевые дома
-  радиальные маршруты
-  лежневки, настилы, мостки
-  информационные щиты, указатели
-  автомобильные парковки
-  природные и историко-культурные достопримечательности



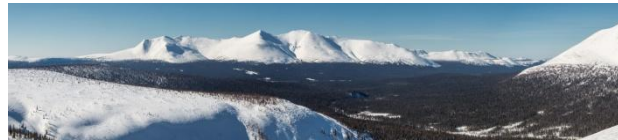
Урочище «71»





Заповедные кордоны и избушки





Модули на плато хр. Тулымский

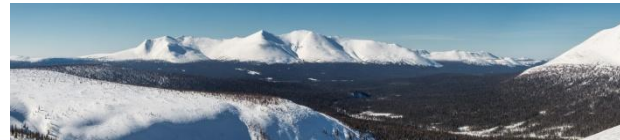


**Модуль на хр. Чувальский
камень**

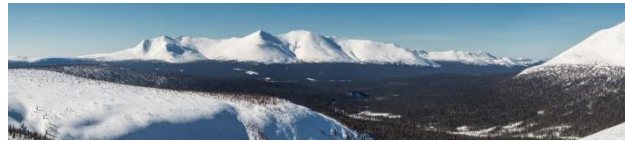


Противоэрозийный

объект



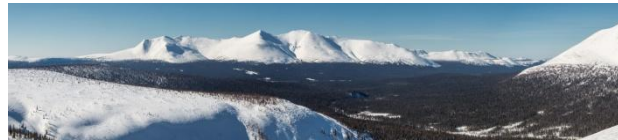
Кордон
Пыжья





Водопад и озеро р.

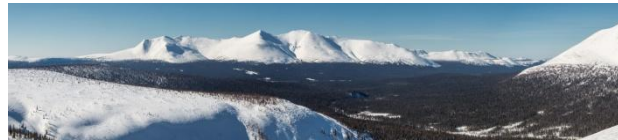
Т. 6. 111

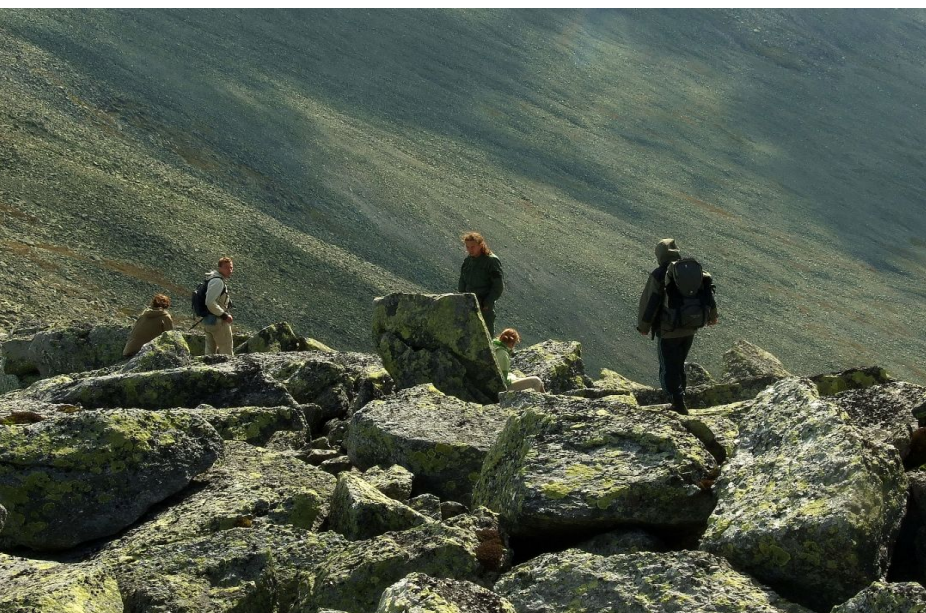
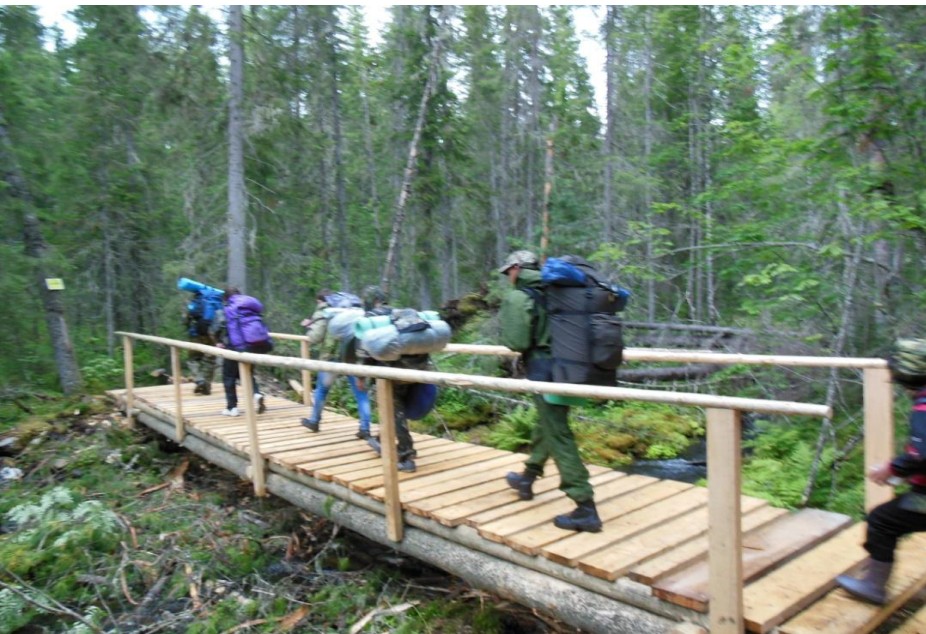
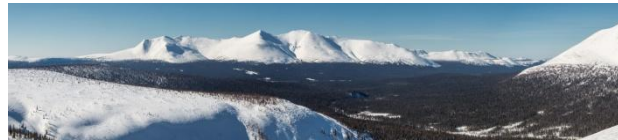


На вершине хр. Тулымский
камень



На вершине хр. Тулымский
камень









Дикие северные олени





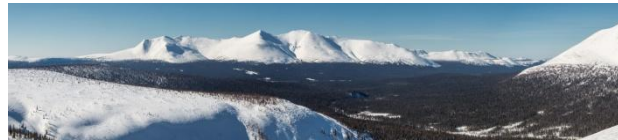
Соболь и куница





Тетерев-косач и белая куропатка

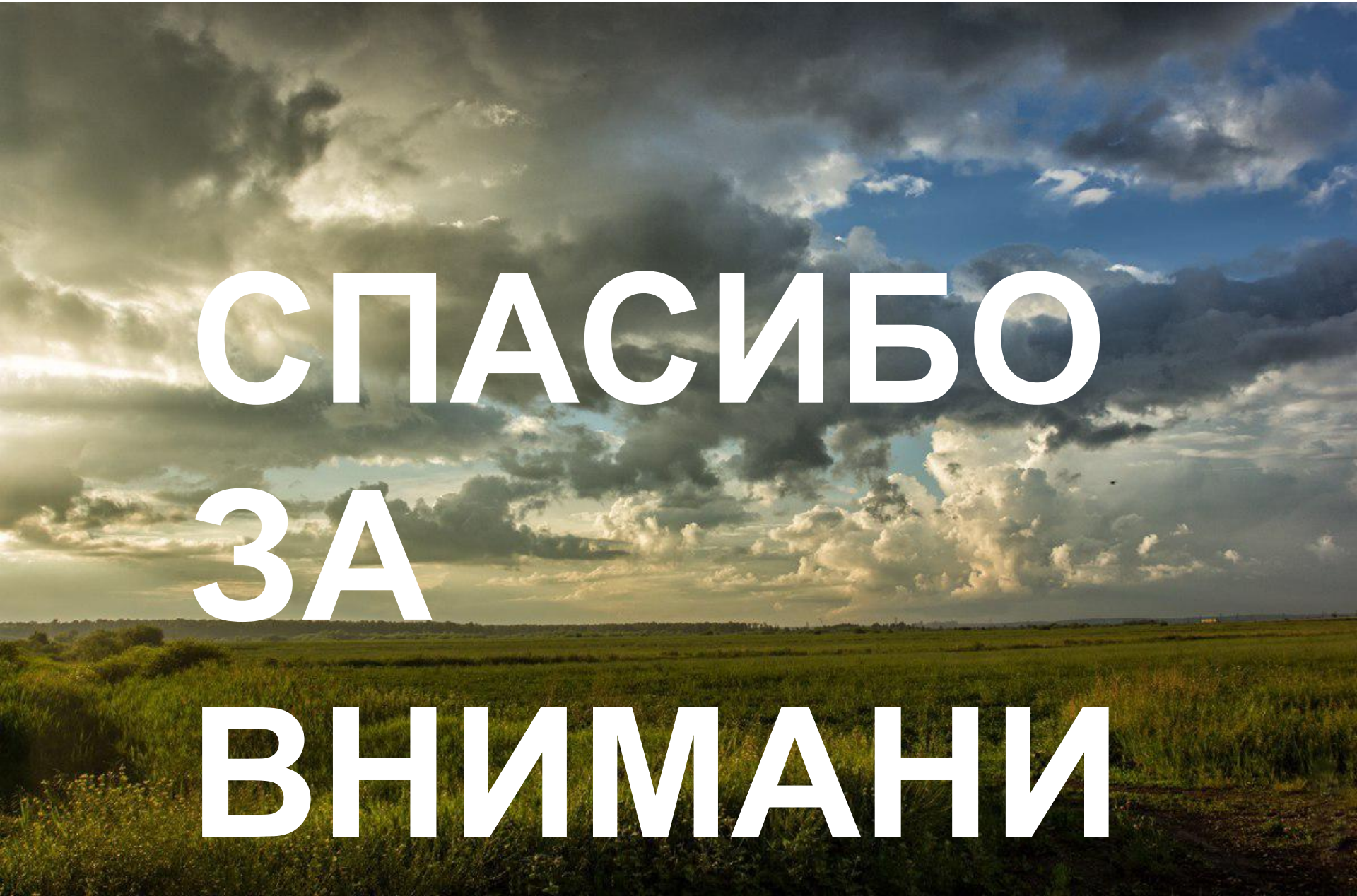
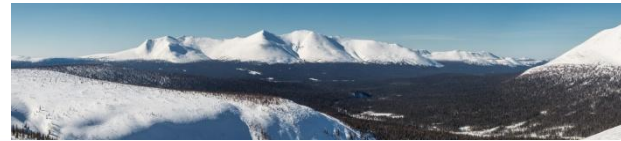




Хребет Чувальский



Хребет Тулымский
камень



**СПАСИБО
ЗА
ВНИМАНИЕ**