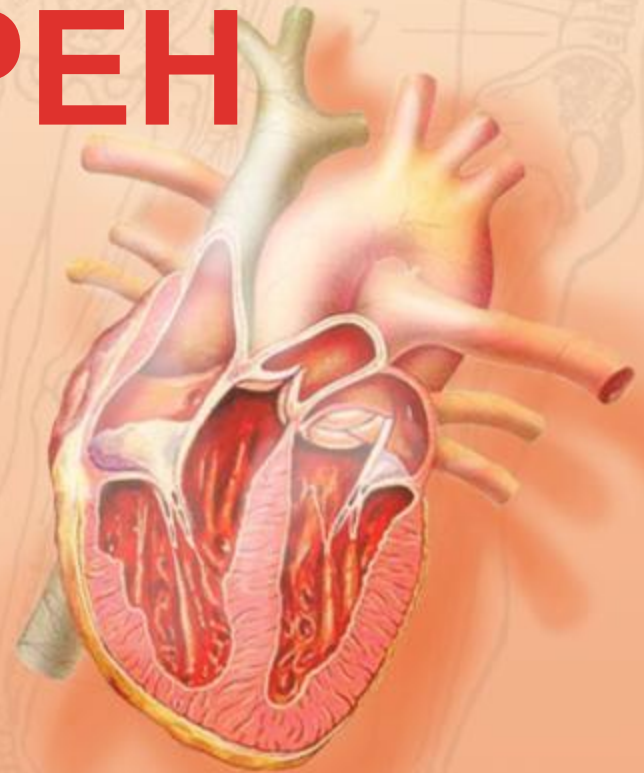


РЕГУЛЯЦИЯ ПИЩЕВАРЕНИЯ



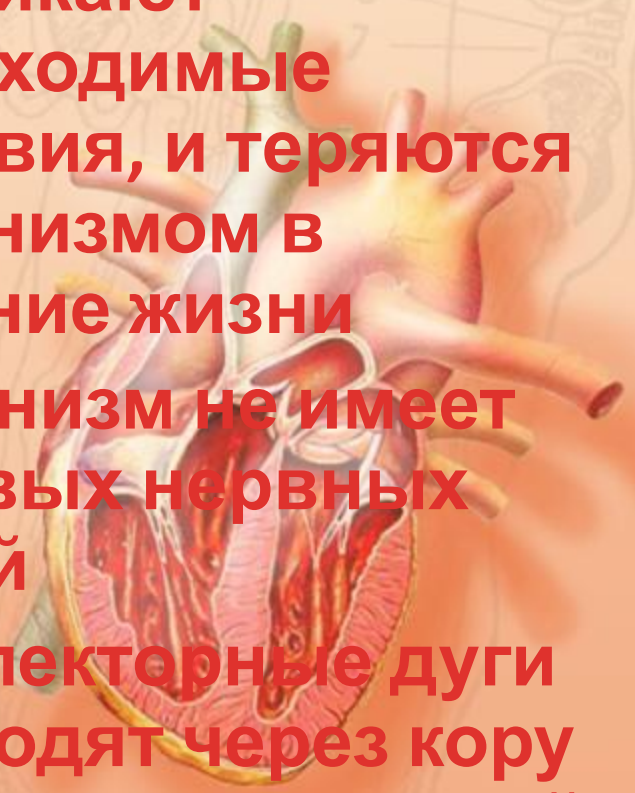
РЕФЛЕКСЫ

БЕЗУСЛОВНЫЕ (ВРОЖДЁННЫЕ)

- Наследуются потомством от родителей и сохраняются в течение всей жизни организма
- При рождении организм имеет готовые рефлекторные дуги
- Рефлекторные дуги проходят через спинной мозг или ствол мозга, кора головного мозга в них не участвует

УСЛОВНЫЕ (ПРИБРЕТЁННЫЕ)

- Легко приобретаются, когда для этого возникают необходимые условия, и теряются организмом в течение жизни
- Организм не имеет готовых нервных путей
- Рефлекторные дуги проходят через кору больших полушарий

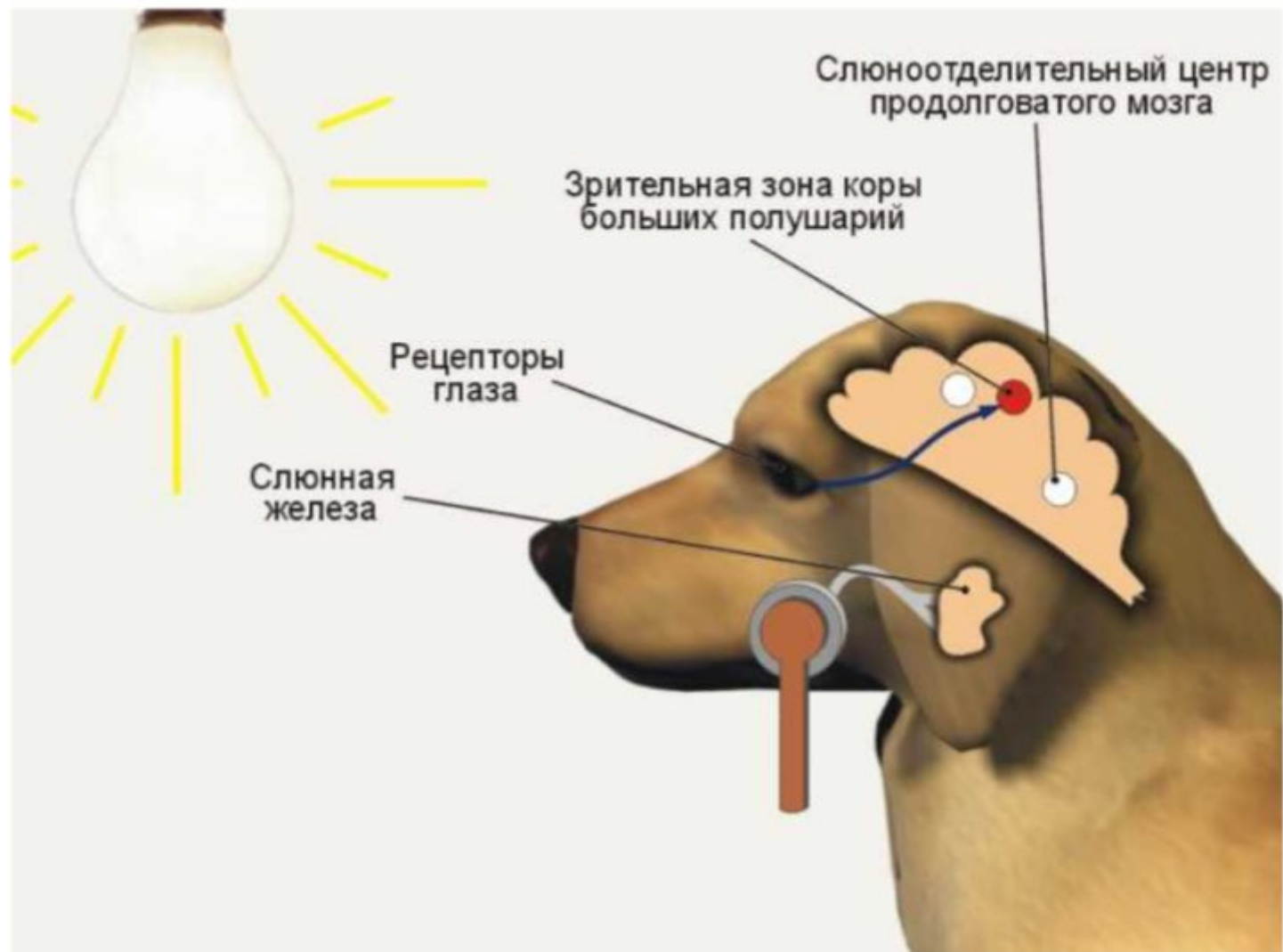


РЕФЛЕКТОРНАЯ ДУГА

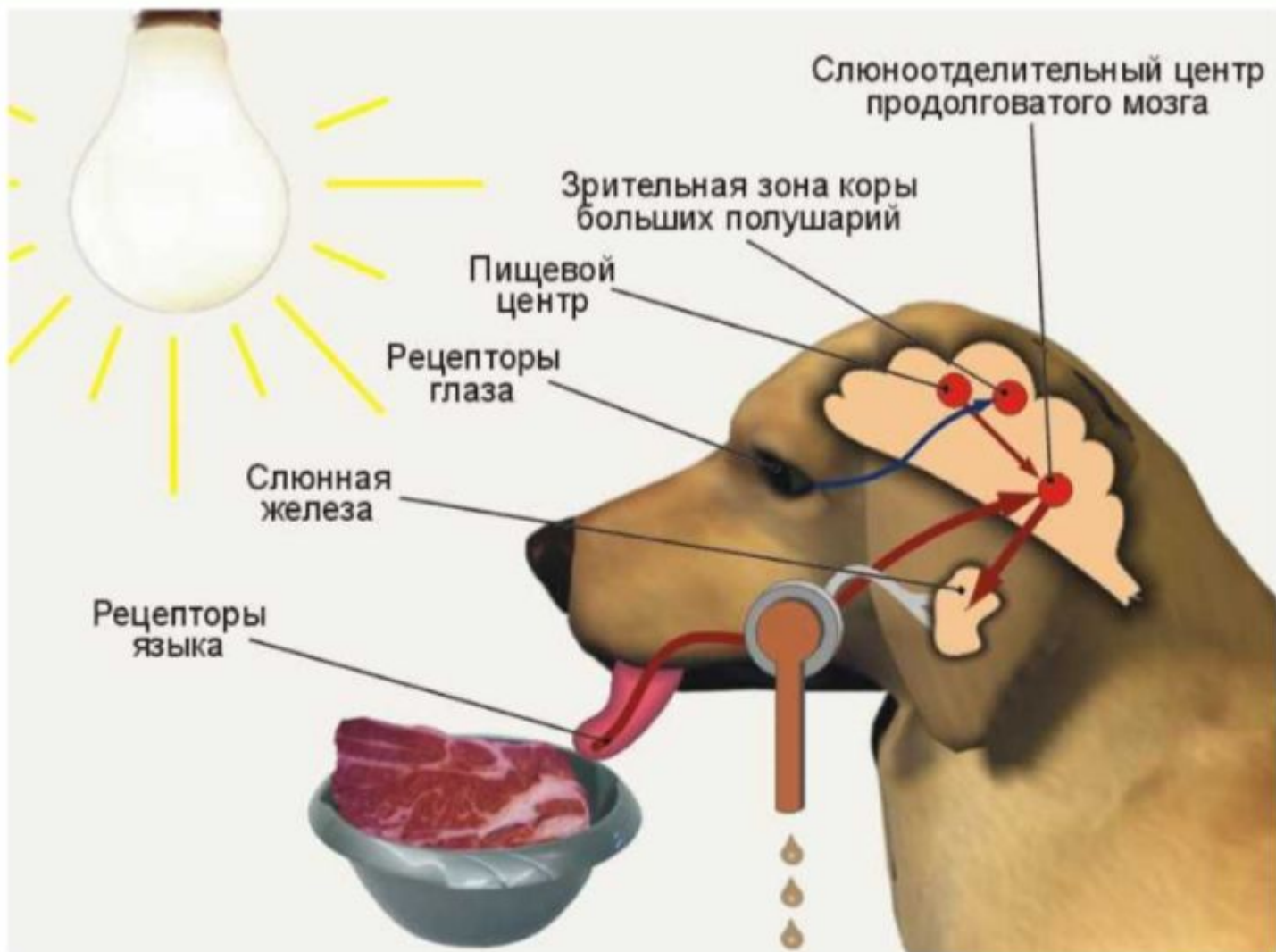




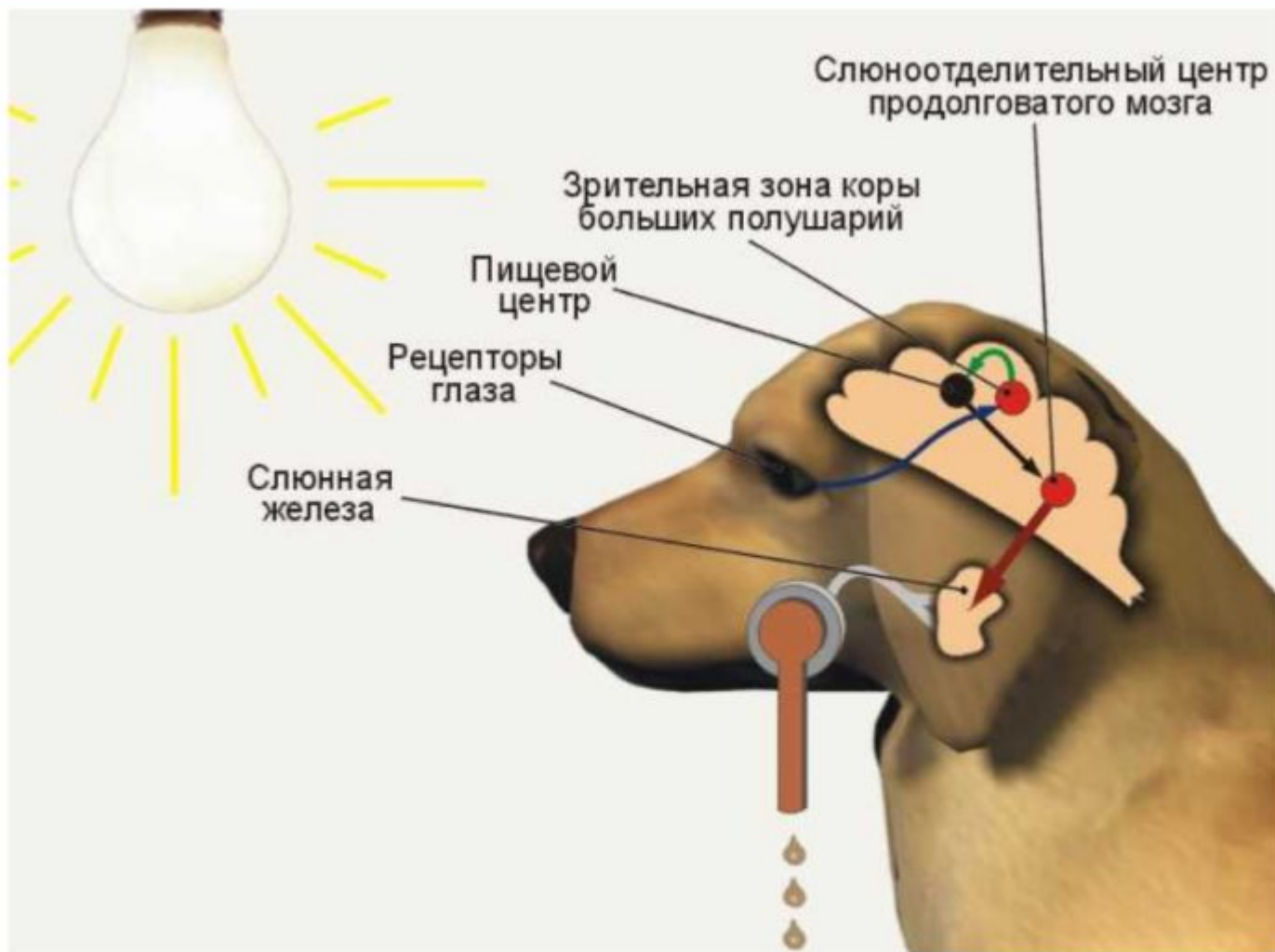
При действии безусловного раздражителя - пищи - импульс доходит до пищевого центра коры головного мозга. У собаки наблюдается безусловный слюноотделительный рефлекс.



На безразличный (не относящийся к данному виду деятельности) сигнал - свет лампочки - импульс от сетчатки глаза поступает в зрительную зону коры. Слюноотделения не возникает.



Если условный раздражитель (свет лампочки) предшествует или совпадает с безусловным (пища), то после многократного повторения замыкается связь между пищевым и зрительным центрами.



Возникает условный рефлекс. Животное отвечает специфической реакцией слюноотделения на действие условного сигнала - света лампочки.

СОКООТДЕЛИТЕЛЬНЫЕ

БЕЗУСЛОВНЫЕ РЕФЛЕКСЫ УСЛОВНОЕ

СОКООТДЕЛЕНИЕ

СОКООТДЕЛЕНИЕ

Е

Е

Выделение
желудочного
сока при
раздражении
рецепторов
ротовой полости

Выделение
желудочного
сока на
у_CONDITIONYЕ
гели

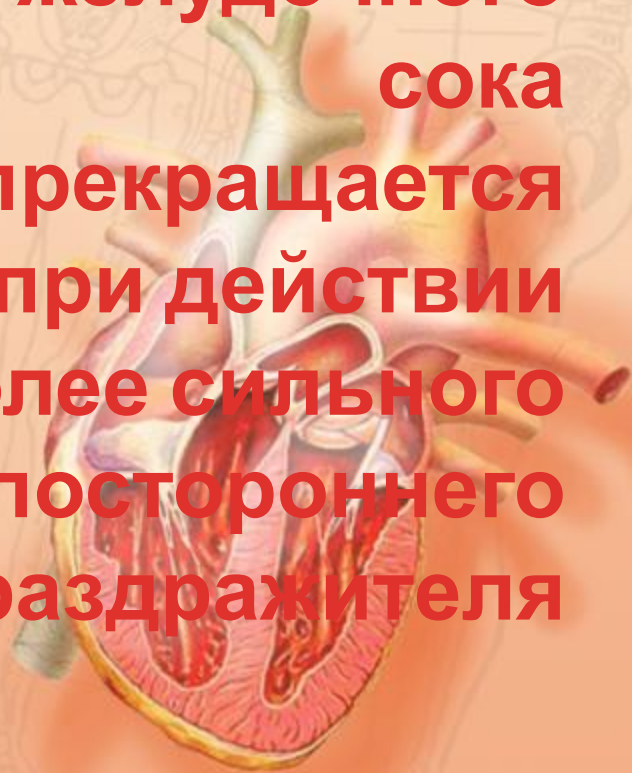


ТОРМОЖЕНИЕ ПИЩЕВЫХ РЕФЛЕКСОВ УСЛОВНОЕ БЕЗУСЛОВНОЕ ТОРМОЖЕНИЕ ТОРМОЖЕНИЕ

Выделение слюны и желудочного сока прекратится, если условный раздражитель не подкрепляется безусловным



Выделение слюны и желудочного сока прекращается при действии более сильного постороннего раздражителя



РЕГУЛЯЦИЯ РАБОТЫ ПИЩЕВАРИТЕЛЬНЫХ ЖЕЛЁЗ

- РЕФЛЕКТОРНАЯ
- ГУМОРАЛЬНАЯ – вещества, всосавшиеся в кишечнике, попадают в кровь и усиливают работу желудка и поджелудочной железы



ПРАВИЛА РЕЖИМА ПИТАНИЯ

1. Есть в одно и то же время
2. Не переедать
3. Употреблять в пищу овощи, фрукты, зелень
4. Есть 4 раза в день: завтрак – 25 %, обед – 40 %, полдник – 15 %, ужин – 20 %
5. Ужинать за 2 часа до сна



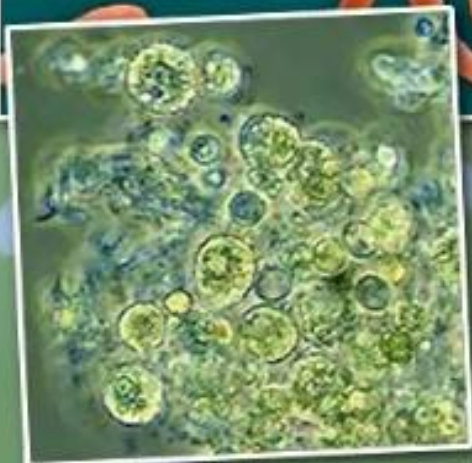
ЗАБОЛЕВАНИЯ ОРГАНОВ ПИЩЕВАРЕНИЯ



ЖЕЛУДОЧНО-КИШЕЧНЫЕ ЗАБОЛЕВАНИЯ



Холерный
вибрион



Дизентерийная
амеба



Возбудитель
брюшного тифа

Микроорганизмы, вызывающие инфекционные ✘
заболевания.

Переносчики возбудителей



**Мухи и тараканы — переносчики возбудителей
желудочно-кишечных заболеваний**

Меры предупреждения желудочно-кишечных и глистных заболеваний



Такие продукты как
мясо, рыба, хлеб
должны готовиться на
разных разделочных
досках

ПРОФИЛАКТИКА КИШЕЧНЫХ ЗАБОЛЕВАНИЙ

- следить за чистотой рук
- тщательно мыть овощи и фрукты
- держать еду в закрытой посуде
- уничтожать тараканов и мух
- не пить сырую воду
- не есть непрожаренные рыбу и мясо



Мойте руки



Мойте овощи и фрукты



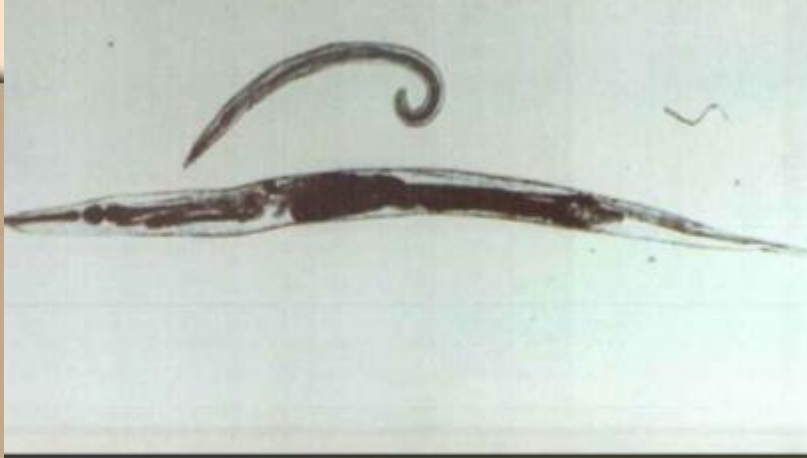
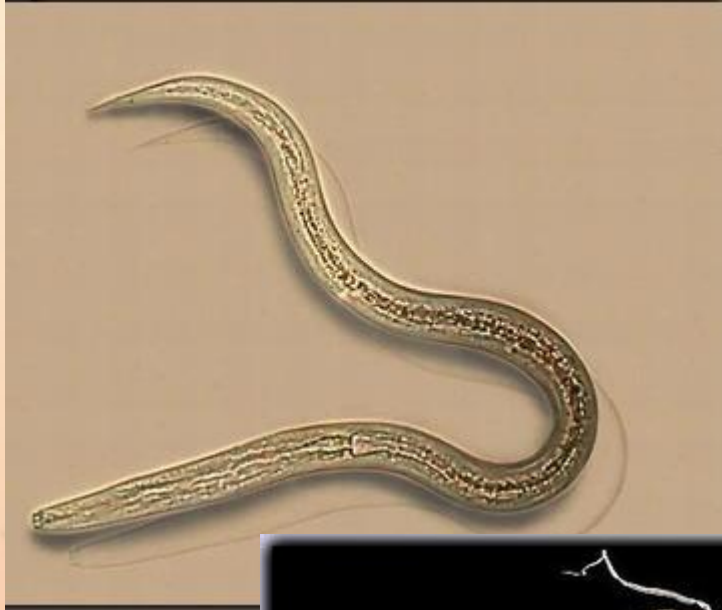
Уничтожайте насекомых - переносчиков кишечных инфекций



Употребляйте в пищу хорошо прожаренное мясо

ГЛИСТНЫЕ

аскарида



острица

бычий цепень

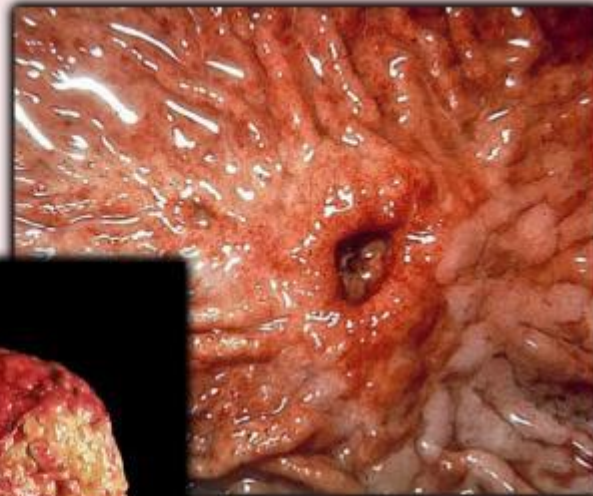


свиной цепень

ВЛИЯНИЕ АЛКОГОЛЯ НА ПИЩЕВАРЕНИЯ



гастрит

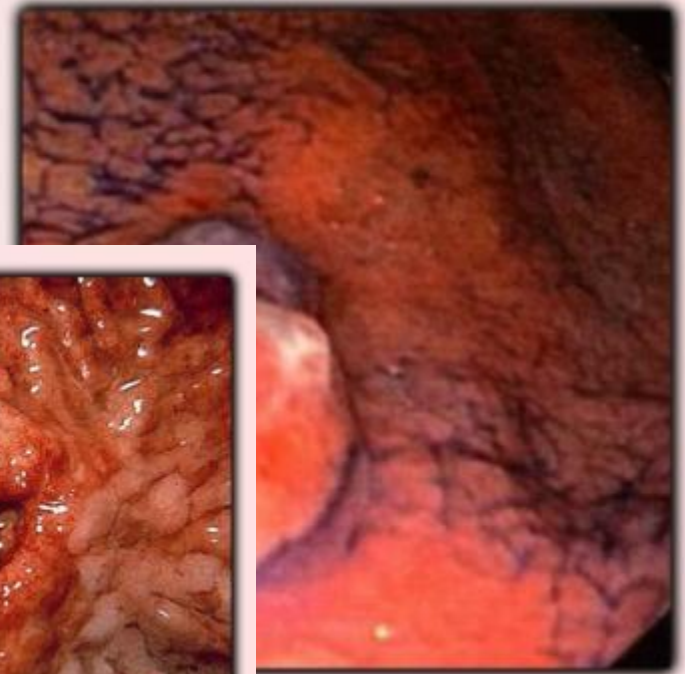


язва желудка



цирроз печени

рак желудка



Пищевые отравления

- 1) Промыть желудок;
- 2) выпить крепкого сладкого чая;
- 3) лечь в постель



Симптомы: тошнота, рвота, боли в животе, расстройство кишечника, слабость

Чтобы промыть желудок, надо маленькими глотками выпить около 2-х литров чуть теплой воды. После чего указательным и средним пальцами правой руки раздражать корень языка, пока вода с пищей не выйдет наружу. Процедуру повторять, пока не будет выходить чистая вода.

Первая помощь при отравлении

Промыть желудок.

Вызвать рвоту.

Положить грелку к ногам и рукам.

Дать обильное горячее питье.

Правила гигиены

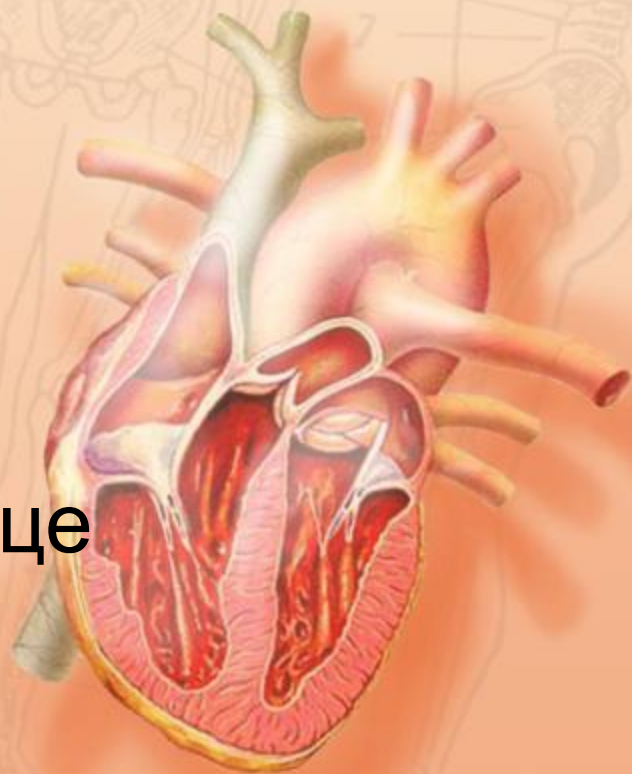


**Важно соблюдать чистоту
и правила гигиены в жилых
помещениях**

- § 28 прочитать, знать содержание.
- Устно ответить на вопросы после параграфа.
- § 26,27 повторить.
- Записи в тетради выучить.

Рекомендовано:

- Изучить презентацию.
- Ответить на вопросы в конце презентации.



Вопросы:

1. Начальный отдел тонкого кишечника - ?
2. Проток поджелудочной железы открывается в ...?
3. Ферменты поджелудочной железы расщепляют...?
4. Чем вырабатывается желчь?
5. Желчь активизирует расщепление ...?
6. Барьерная функция печени заключается в ...?
7. Последовательное сокращение и расслабление стенок кишечника, вызывающие перемещения пищевой массы – это?
8. Увеличение поверхности тонкого кишечника происходит благодаря ...?
9. Большая часть питательных веществ всасывается в...?
10. С помощью ворсинок тонкого кишечника в кровь всасывается ...?
11. Из ворсинок тонкого кишечника в лимфу поступают ...?
12. В толстом кишечнике человека постоянно обитает, не нанося вред организму...?
13. Слюноотделительный центр безусловного рефлекса расположен в ...?
14. Безусловным рефлексом является слюноотделительный рефлекс при ...?
15. Непереваренные остатки пищи удаляются из организма человека через ...?
16. Зубы рекомендуется чистить ежедневно, чтобы ...?
17. Чтобы избежать заражения дизентерией, следует ...?
18. Заражение человека свиным цепнем происходит при употреблении ...?
19. Заболевание характерное для ротовой полости: ...?
20. Заболевание желудка: ...?