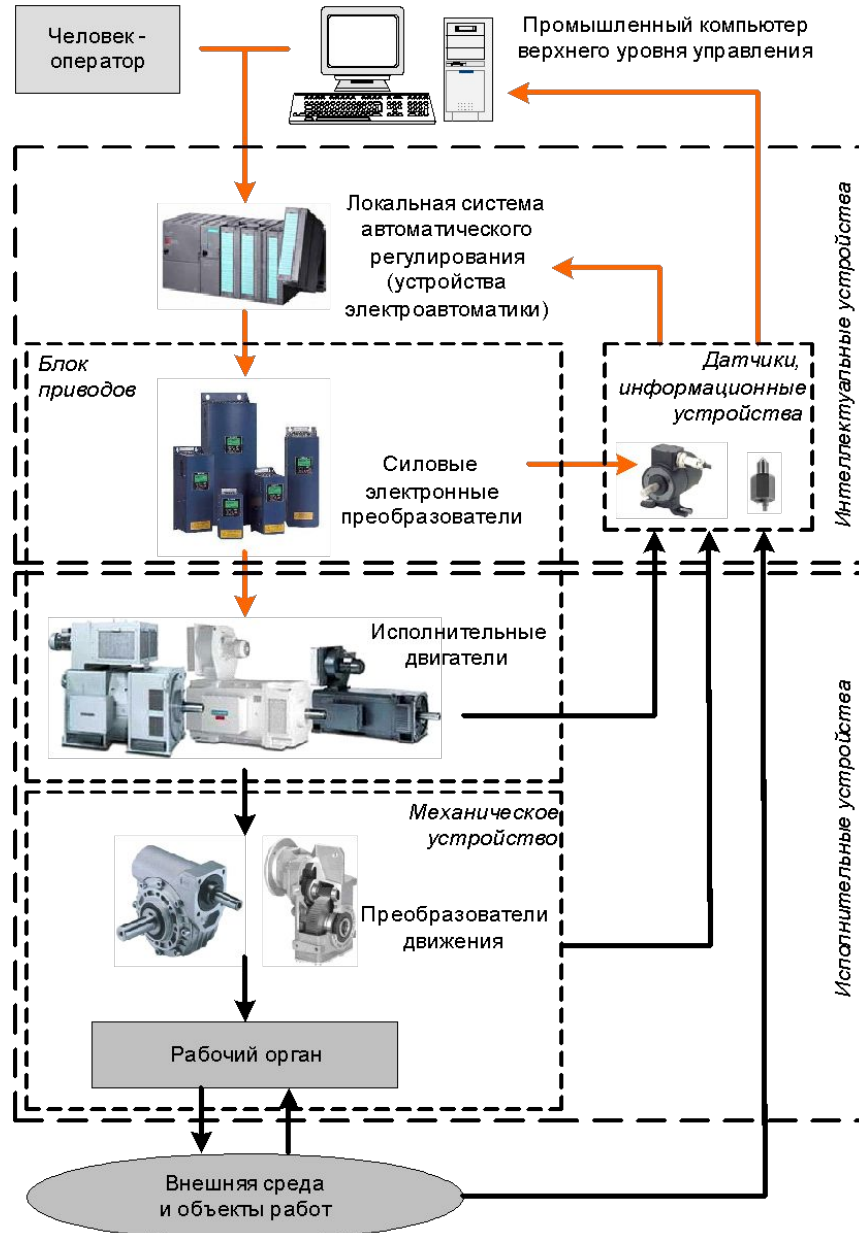
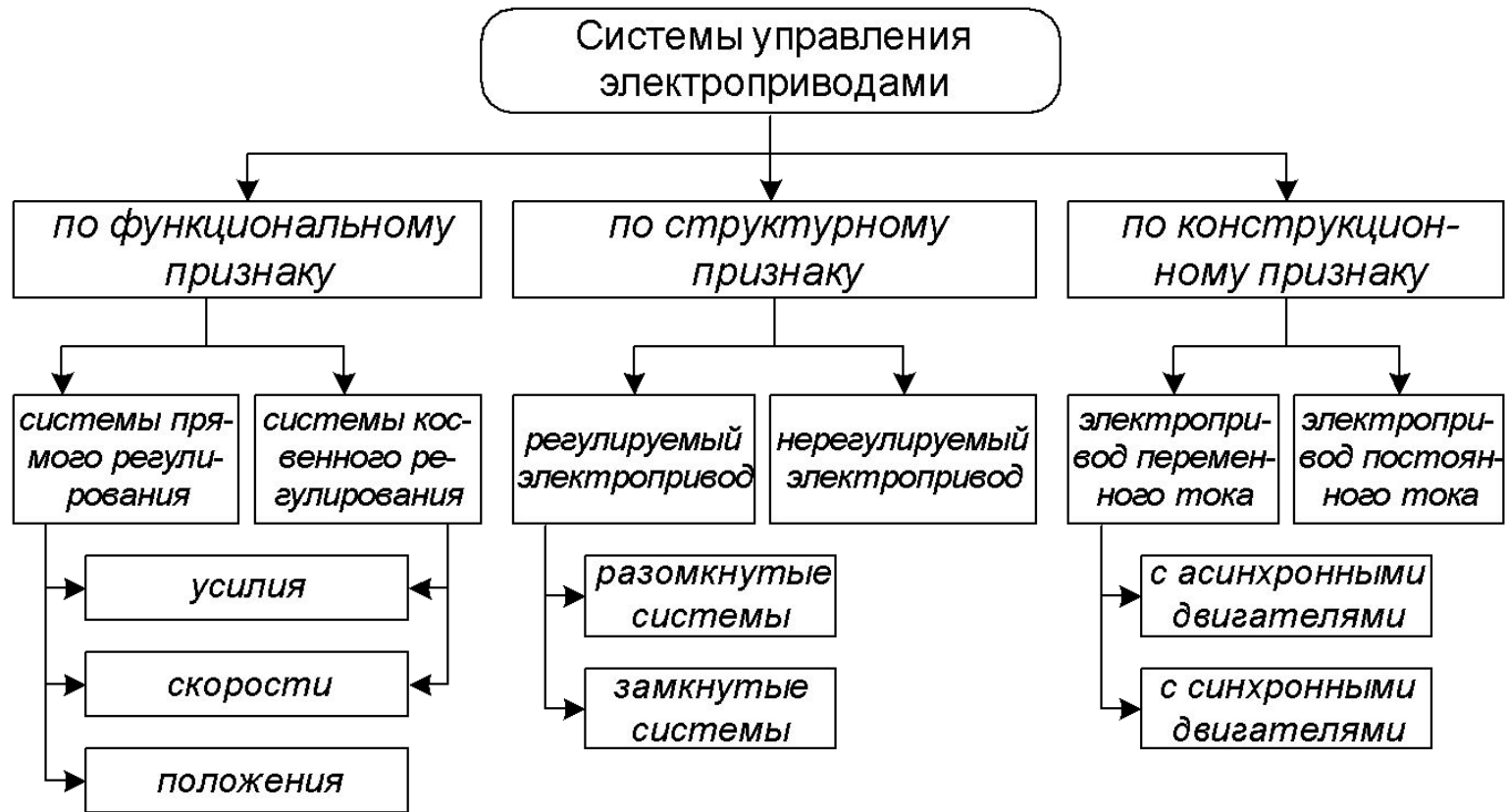


Структура электромеханических систем



Классификация систем управления электроприводами



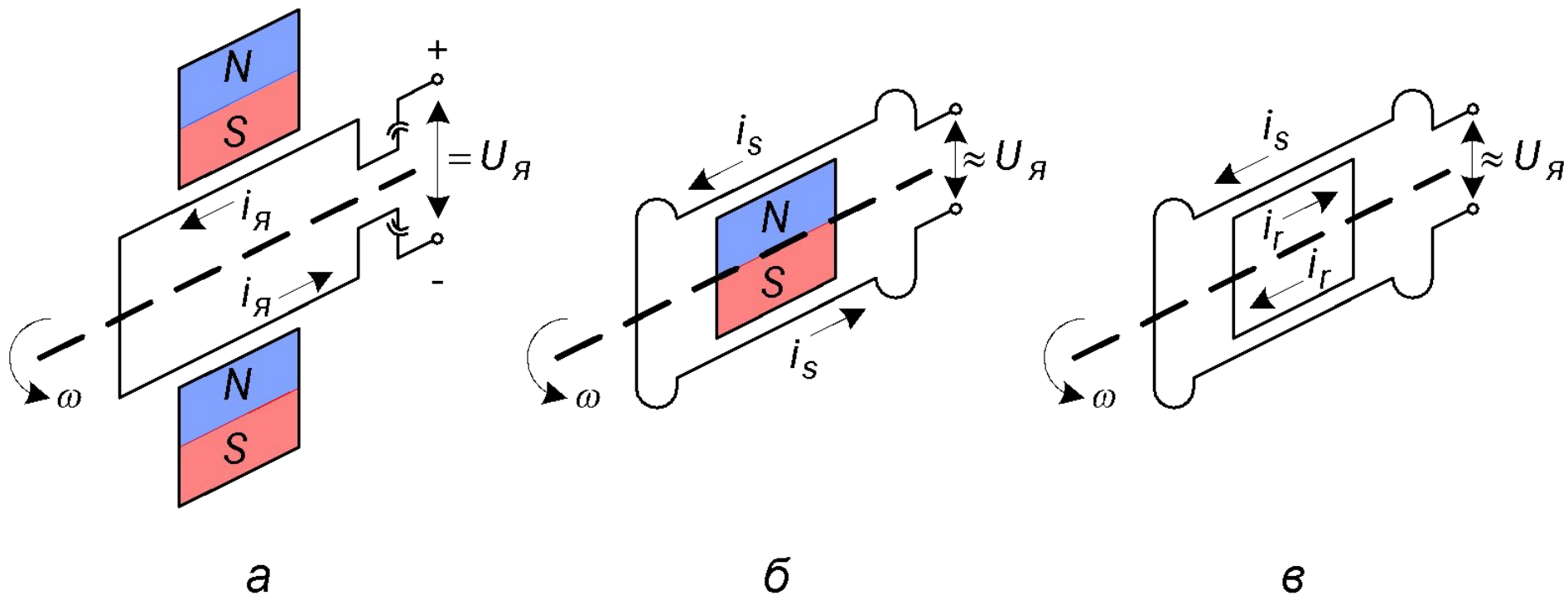
Качества систем электропривода и их показатели

Качество	Показатель
Диапазон регулирования координаты	Отношение максимального значения координаты к ее минимальному значению
Точность регулирования координаты	Ошибка в виде разности заданного значения координаты и ее реальной величины
Быстродействие: - аппаратуры электроавтоматики; - электропривода	- время срабатывания аппаратуры; - время достижения координаты заданного значения
Плавность движения	Ограничение ускорений и рывков в движении электропривода
Перерегулирование	Отношение максимального значения координаты к заданной величине в переходном процессе
Надежность	Интенсивность отказов (число отказов в период времени)

Классификация электродвигателей



Принцип устройства электродвигателей



а – постоянного тока; б – синхронного; в - асинхронного

Пример внешнего вида электродвигателей

