

# Администрирование средств защиты информации в КГБУЗ «Назаровская районная больница»

Имеющиеся в эксплуатации средства защиты:

1. Программно-аппаратный комплекс (криптошлюз и межсетевой экран Vipnet Coordinator HW1000 (производитель Аквариус), программные комплексы Vipnet Client
2. Комплексная антивирусная защита корпоративной сети – Dr.Web Enterprise Security Suite (Центр управления)
3. Средства администрирования на базе ОС Windows с правилами делегирования полномочий пользователей

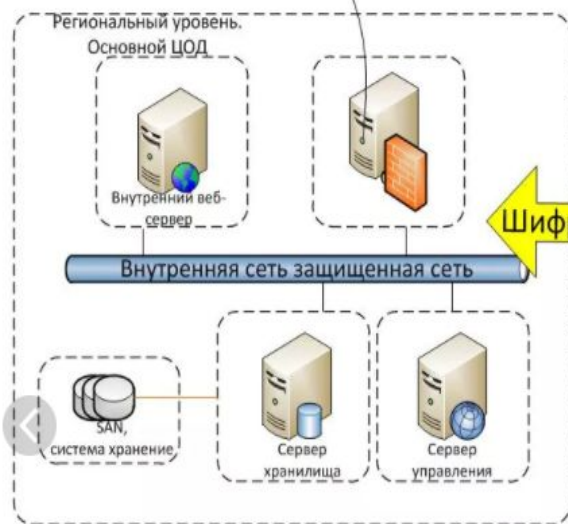
# Региональный сегмент государственной информационной системы здравоохранения Красноярского края

## Участники:

- Медицинские организации в системе ОМС
- Страховые медицинские организации
- Территориальный фонд ОМС Красноярского края
- Краевой медицинский информационно-аналитический центр

# Защищенная сеть регионального сегмента информационной системы

Комплекс программного обеспечения VIPNet CUSTOM, предназначенный для организации и координации распределенной VPN сети



Программный компонент VipNet Клиент

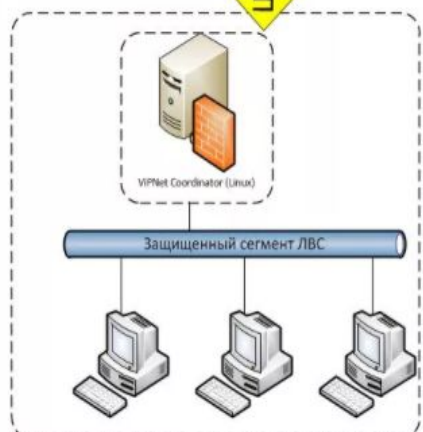


Шифрованный трафик

Шифрованный трафик

Шифрованный трафик

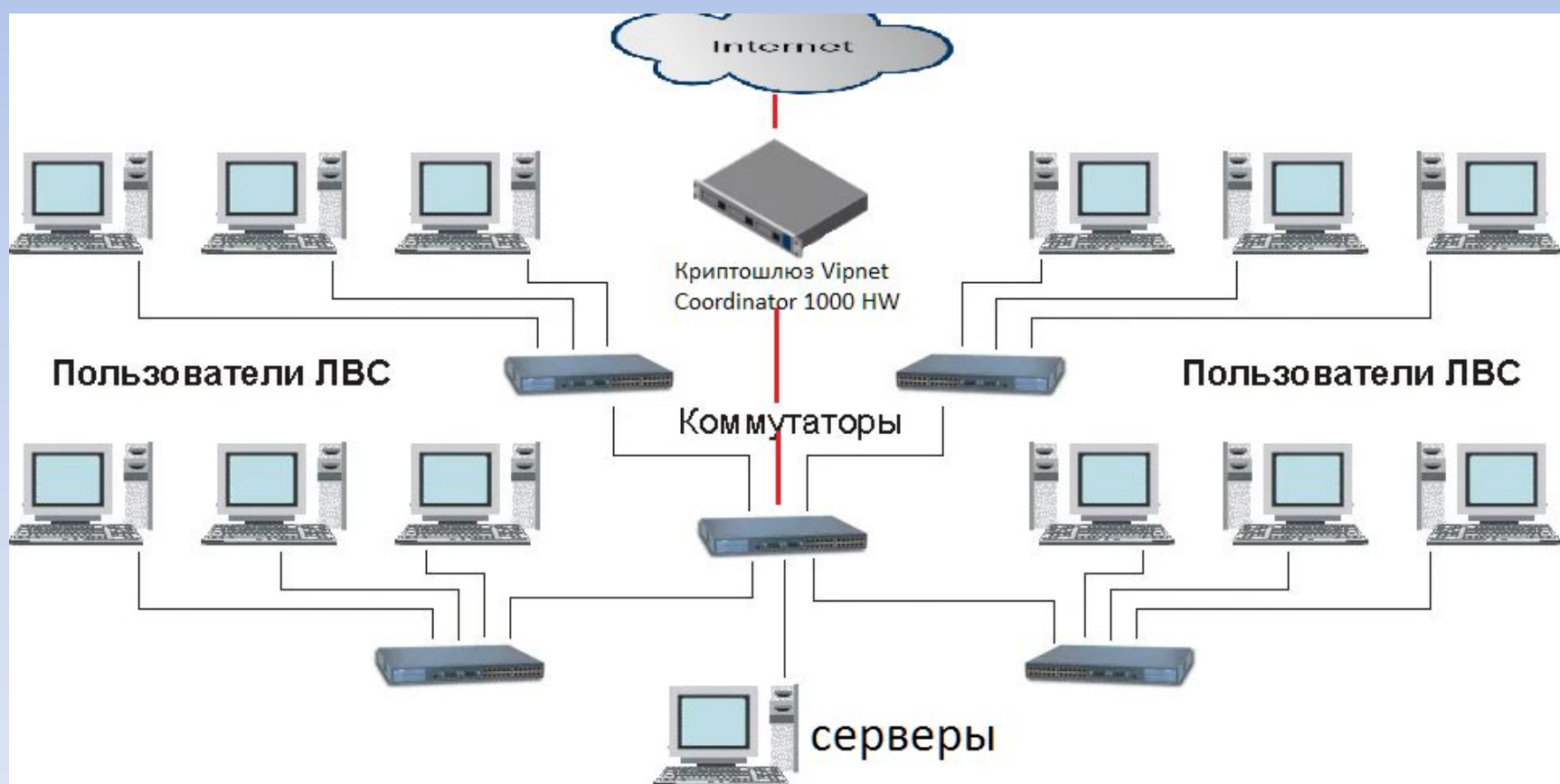
Шифрованный трафик



# Защищенный электронный документооборот между участниками сегмента



# Примерная схема организации ЛВС внутри КГБУЗ «Назаровская РБ»



# Сценарии использования VipNet Coordinator 1000 HW

- Построение защищенных каналов связи между объектами организации (Site-to-Site и Multi Site-to-Site).
- Защита магистральных каналов, соединяющих ЦОДы между собой.
- Защита беспроводных сетей связи 3G и Wi-Fi.
- Защита мультисервисных сетей (включая IP-телефонию и видеоконференцсвязь).
- Разграничение доступа к информации в локальных сетях, сегментирование локальных сетей (например, выделение ДМЗ).
- Защищенный доступ удаленных и мобильных пользователей.
- Взаимодействие с сетями VipNet других организаций.

# Преимущества

- Организация VPN на сетевом (L3) и канальном уровне (L2)\* в одном устройстве.
- Кластер горячего резервирования.
- Работа в необслуживаемом режиме.
- Централизованное и удаленное управление (SSH, WebUI).
- Поддержка работы в современных мультисервисных сетях связи без ограничений по совместимости:
  - со службами DHCP, WINS, DNS;
  - с динамическим преобразованием адресов (NAT, PAT);
  - с использованием мультимедийных протоколов (SIP, H323, SCCP и другие)

# Сертификация:

Сертификат соответствия ФСБ России

Сертификат соответствия ФСТЭК России

Сертификат соответствия Минкомсвязи России

+ ряд патентов



# Демонстрация оболочки (Общее меню координатора)

## ViPNet Coordinator HW1000

Меню координатора  
HW1000.jpg  
Тип: Файл "JPG"  
Размер: 103 КБ  
Разрешение: 884 x 722 пкс



VPN



Межсетевой  
экран



Прикладные  
сервисы



Сетевые  
настройки



Системные  
настройки



Мониторинг

# Демонстрация оболочки (внешний сетевой интерфейс)

VIPNet Coordinator HW1000

← Сетевые интерфейсы Маршрутизация

- Ethernet (eth0)
- Ethernet (eth1)
- Ethernet (eth2)
- Ethernet (eth3)

Обновить

## Интерфейс eth0 Включен

Соединение:	Сетевой кабель подключен
MAC-адрес:	68:05:ca:06:d2:ec
Скорость:	1000Mb/s
Режим передачи данных:	Дуплекс
Класс:	Access
Настройка подключения:	Вручную
IP-адрес:	<span style="background-color: red; color: red;">[REDACTED]</span>
Маска подсети:	255.255.255.224

### Дополнительные IP-адреса

IP-адрес	Маска подсети
Дополнительные IP-адреса не заданы	

# Демонстрация оболочки (внутренний сетевой интерфейс)

VIPNet Coordinator HW1000

← Сетевые интерфейсы Маршрутизация

- Ethernet (eth0)
- Ethernet (eth1)
- Ethernet (eth2)
- Ethernet (eth3)

Обновить

## Интерфейс eth1 Включен

Соединение:	Сетевой кабель подключен
MAC-адрес:	68:05:ca:06:d2:ed
Скорость:	100Mb/s
Режим передачи данных:	Дуплекс
Класс:	Access
Настройка подключения:	Вручную
IP-адрес:	10.48.0.1
Маска подсети:	255.255.254.0

### Дополнительные IP-адреса

IP-адрес	Маска подсети
Дополнительные IP-адреса не заданы	

# Демонстрация оболочки (Общая статистика)



Выберите

Наименование пакета	Входящие		Исходящие		Блокированы
	Получены	Блокированы	Получены	Блокированы	
Открытые	3089293981	35810324	3055785432	761	
Зашифрованные	2046331	11975	48213031	52458	
Широковещательные	3353357	48673	0	0	
Широковещательные зашифрованные	12071	0	18230	3930	

Общая статистика по пакетам.jpg  
Тип: Файл "JPG"  
Размер: 101 КБ  
Разрешение: 1919 x 839 пкс

# Демонстрация оболочки (статистика и мониторинг пакетов)

VPNNet Coordinator HW1000



Войти как администратор Выйти

← Состояние системы Статистика и журналы

Журнал регистрации IP-пакетов

Статистика

Результаты за последний час с 03.11.2021 09:16



Просмотр IP-пакета

Обновить

	Конец интервала	Источник	Порт источника	Назначение	Порт назначения	Протокол	Количество	Размер	Событие
✓ ←	03.11.2021 10:16	10.48.0.171	7506	134.130.241.22	445	6-TCP	1	52	62-Пропущен незашифр...
✓ ←	03.11.2021 10:16	10.48.0.25	50885	155.65.31.244	445	6-TCP	1	52	62-Пропущен незашифр...
✓ ←	03.11.2021 10:16	10.48.0.171	7507	133.49.13.70	445	6-TCP	1	52	62-Пропущен незашифр...
✓ ←	03.11.2021 10:16	10.48.0.241	61180	43.142.34.230	445	6-TCP	1	52	62-Пропущен незашифр...
✓ ←	03.11.2021 10:16	10.48.0.248	61530	16.78.76.75	445	6-TCP	1	52	62-Пропущен незашифр...
✓ ←	03.11.2021 10:16	10.48.0.25	50889	90.28.175.109	445	6-TCP	1	52	62-Пропущен незашифр...
✓ ←	03.11.2021 10:16	10.48.0.25	50891	145.203.186.197	445	6-TCP	1	52	62-Пропущен незашифр...
✓ ←	03.11.2021 10:16	10.48.0.25	50893	125.76.166.206	445	6-TCP	1	52	62-Пропущен незашифр...
✓ ←	03.11.2021 10:16	10.48.0.25	50879	222.225.29.154	445	6-TCP	1	52	62-Пропущен незашифр...
✓ ←	03.11.2021 10:16	10.48.0.171	7501	170.11.196.210	445	6-TCP	1	52	62-Пропущен незашифр...
✓ ←	03.11.2021 10:16	10.48.0.171	7503	42.69.142.106	445	6-TCP	1	52	62-Пропущен незашифр...
✓ ←	03.11.2021 10:16	10.48.1.208	50728	77.88.21.119	443	6-TCP	1	41	62-Пропущен незашифр...
✓ ←	03.11.2021 10:16	10.48.0.171	7505	35.202.44.99	445	6-TCP	1	52	62-Пропущен незашифр...
✓ ←	03.11.2021 10:16	10.48.0.4	53944	186.220.67.49	445	6-TCP	1	52	62-Пропущен незашифр...
✓ →	03.11.2021 10:16	104.26.8.169	443	10.48.0.162	62293	6-TCP	1	52	62-Пропущен незашифр...
✓ ←	03.11.2021 10:16	10.48.0.4	53947	121.9.128.193	445	6-TCP	1	52	62-Пропущен незашифр...
✓ ←	03.11.2021 10:16	10.48.0.25	50892	41.234.131.90	445	6-TCP	1	52	62-Пропущен незашифр...
✓ ←	03.11.2021 10:16	10.48.0.4	53950	96.93.64.229	445	6-TCP	1	52	62-Пропущен незашифр...
✓ ←	03.11.2021 10:16	10.48.0.25	50894	164.206.70.244	445	6-TCP	1	52	62-Пропущен незашифр...
✓ ←	03.11.2021 10:16	10.48.0.25	50896	217.151.96.2	445	6-TCP	1	52	62-Пропущен незашифр...

# Демонстрация оболочки (критерии поиска пакетов)



Просмотр IP-пакета

Обновить

Скрыть критерии поиска

## Признаки IP-пакетов

Сетевой интерфейс:

Тип трафика:

Тип адреса:

Трансляция:

Событие:

Протокол:

## Источник

IP-Адрес:

Сетевой узел:  [Мой узел](#)

Порт:

искать в обоих направлениях

## Назначение

IP-Адрес:

Сетевой узел:  [Мой узел](#)

Порт:

## Общие

Период регистрации:

Отображать не более:  последних записей

Найти

Восстановить значения по умолчанию

Критерии поиска  
мониторинга пакетов.jpg  
Тип: Файл "JPG"  
Размер: 184 КБ  
Разрешение: 1917 x 827 пкс

	Конец интервала	Источник	Порт источника	Назначение	Порт назначения	Протокол	Количество	Размер	Событие
✓ ←	03.11.2021 10:16	10.48.0.171	7506	134.130.241.22	445	6-TCP	1	52	62-Пропущен незашифр...
✓ ←	03.11.2021 10:16	10.48.0.25	50885	155.65.31.244	445	6-TCP	1	52	62-Пропущен незашифр...
✓ ←	03.11.2021 10:16	10.48.0.171	7507	133.49.13.70	445	6-TCP	1	52	62-Пропущен незашифр...

# Демонстрация оболочки (Фильтры защищенной сети)

VIPNet Coordinator HW1000

← Сетевые фильтры NAT Группы объектов Прокси-сервер

Фильтры защищенной сети Фильтры туннелируемых узлов Локальные фильтры открытой сети Транзитные фильтры открытой сети

Просмотр

Имя фильтра	Статус	Действие	Протоколы	Источники	Назначения
Фильтры политики безопасности из Policy Manager					
8080_22_Allow	⏸	Разрешает ✓	TCP:to 8080, TCP:to 22		
8080_22_Drop	⏸	Блокирует ✗	TCP:to 8080, TCP:to 22	Все	Мой узел
Настраиваемые фильтры					
Broadcast Converted Rule	⏸	Разрешает ✓	UDP:from 137 to 137, UDP:from 138 to 138, UDP:from 67 to 68, UDP:from 2046 to 2046, 2050 to 2050		Широковещательные адреса
Broadcast Converted Rule	⏸	Разрешает ✓	UDP:from 137 to 137, UDP:from 138 to 138, UDP:from 67 to 68, UDP:from 68 to 67, UDP:from 0-65535 to 2046, UDP:from 0-65535 to 2048, UDP:from 0-65535 to 2050	Другие узлы	Широковещательные адреса
Broadcast Converted Rule	⏸	Блокирует ✗	Все объекты	Все	Широковещательные адреса
Main Converted Rule	⏸	Разрешает ✓	Все объекты	Все	Все
Фильтры по умолчанию					
Прочий трафик	⏸	Блокирует ✗	Все объекты	Все	Все

Фильтры защищённой сети.jpg  
Тип: Файл "JPG"  
Размер: 158 КБ  
Разрешение: 1649 x 829 пкс