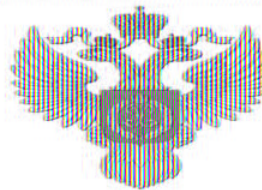


ФЕДЕРАЛЬНОЕ АГЕНТСТВО ЛЕСНОГО ХОЗЯЙСТВА



ДЕПАРТАМЕНТ ЛЕСНОГО ХОЗЯЙСТВА  
ПО ЦЕНТРАЛЬНОМУ ФЕДЕРАЛЬНОМУ ОКРУГУ

**ЧТО ТАКОЕ ЛЕС ?**

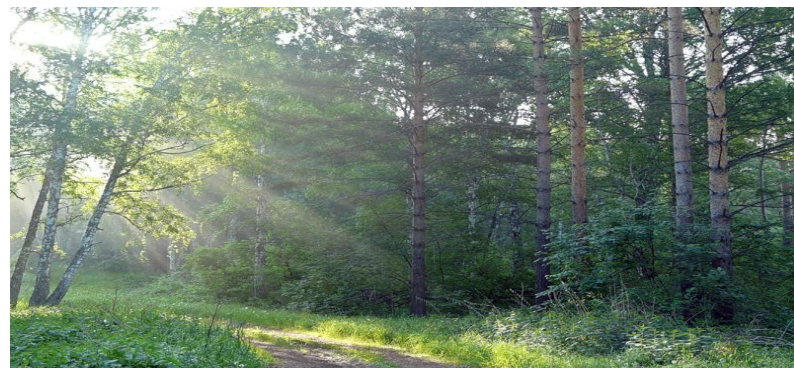


## ТИПЫ ЛЕСОВ

### ХВОЙНЫЕ



### СМЕШАННЫЕ



### МЯГКОЛИСТВЕННЫЕ

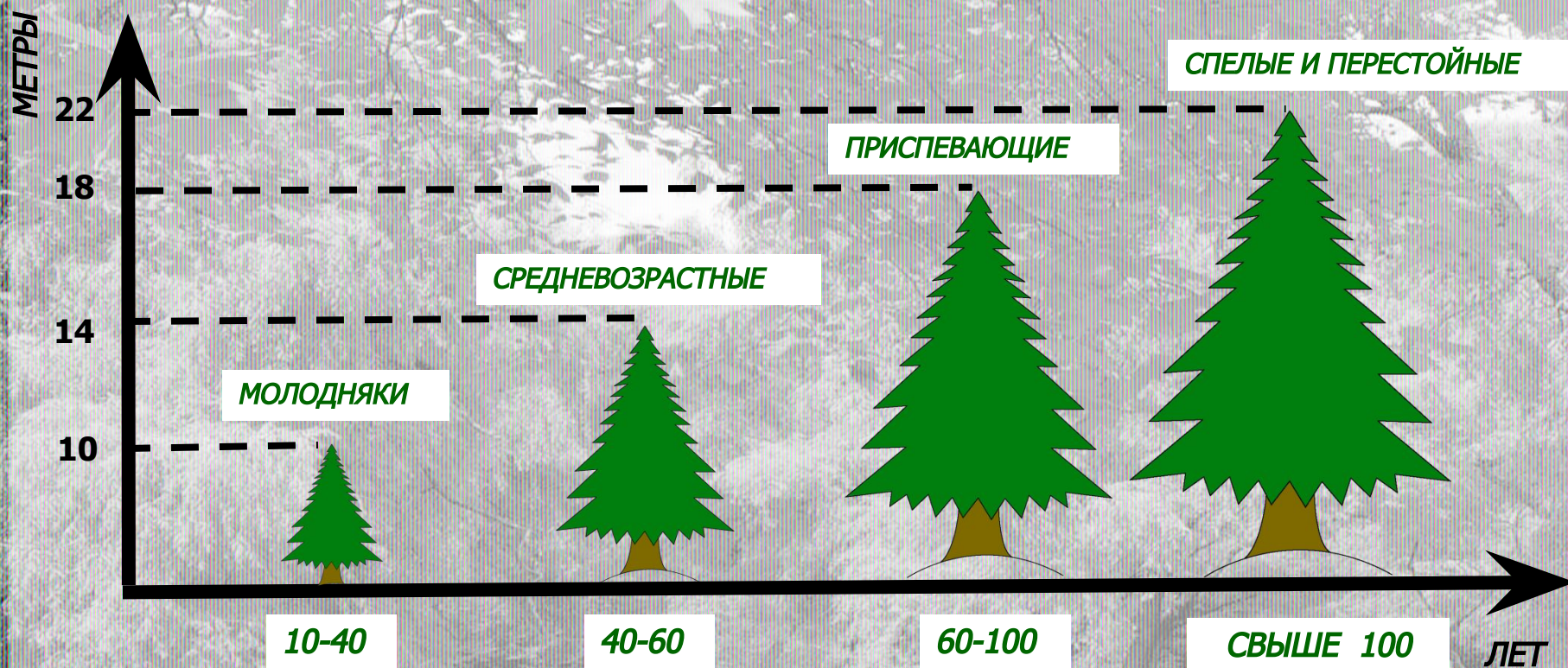


### ТВЕРДОЛИСТВЕННЫЕ





## ВОЗРАСТ ЛЕСОВ





## РУБКИ ЛЕСА

### СПЕЛЫЕ ПЕРЕСТОЙНЫЕ

СПЛОШНЫЕ

ВЫБОРОЧНЫЕ

Заготовка древесины для  
строительных лесоматериалов,  
производства мебели, бумаги



### САНИТАРНЫЕ

СПЛОШНЫЕ

ВЫБОРОЧНЫЕ

Уборка деревьев поврежденных  
вредителями, предотвращение  
дальнейшего распространения  
очагов вредителей и болезни  
лесных насаждений (лесная  
хирургия)



### УХОД ЗА ЛЕСОМ

СПЛОШНЫЕ

ВЫБОРОЧНЫЕ

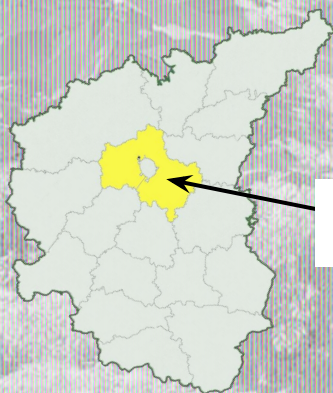
Формирование леса под  
необходимые функции





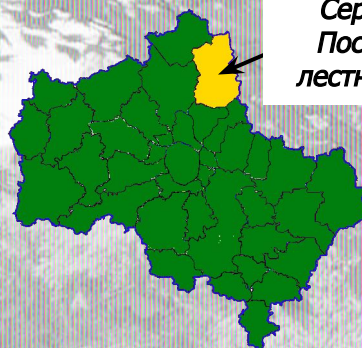
## Устройство лесов

Центральный федеральный округ



Московская область

Субъект Российской Федерации



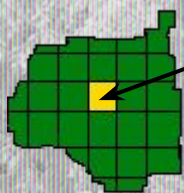
Сергеево-Посадское лесничество

Лесничество



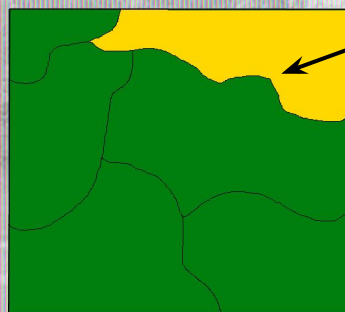
Алексеевское участковое лесничество

Участковое лесничество



Квартал 2

Квартал



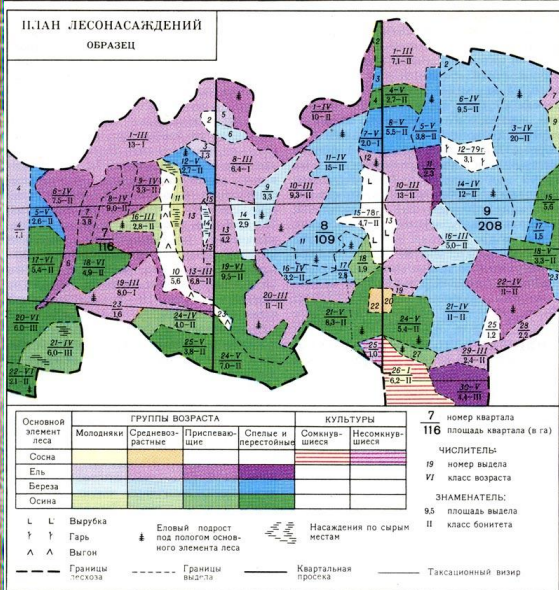
Выдел 1

Московская область,  
Сергеево-Посадское  
лесничество,  
Алексеевское участковое  
лесничество,  
квартал 2,  
выдел 1



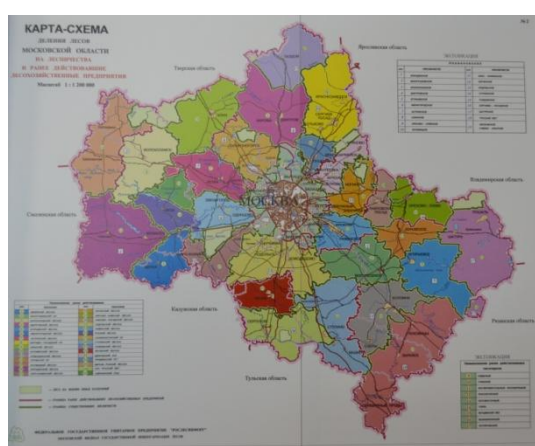
# ИНФОРМАЦИЯ О ЛЕСЕ

## ПЛАН ЛЕСОНАСАЖДЕНИЙ



Показывает породный и возрастной состав лесов и иные характеристики леса

## ПЛАНШЕТ



Географическая карта универсального назначения, на которой подробно изображена местность.

## ТАКСАЦИОННОЕ ОПИСАНИЕ

Лесничество	РАСЧУВСТВОВО	Категория заповедности	ЛЕСООХРАНИТЕЛЬНАЯ ЧАСТЬ ПЛОЩАДИ ЛЕСА	Квартал
1	1	1	1	1
2	2	2	2	2
3	3	3	3	3
4	4	4	4	4
5	5	5	5	5
6	6	6	6	6
7	7	7	7	7
8	8	8	8	8
9	9	9	9	9
10	10	10	10	10
11	11	11	11	11
12	12	12	12	12
13	13	13	13	13
14	14	14	14	14
15	15	15	15	15
16	16	16	16	16
17	17	17	17	17
18	18	18	18	18
19	19	19	19	19
20	20	20	20	20
21	21	21	21	21
22	22	22	22	22
23	23	23	23	23
24	24	24	24	24

Таксационное описание – главная лесная «таблица». Первый и главный «дневник» леса.



## ЛЕСНИЧИЕ





## ЗАБОТА О ЛЕСЕ







## С ЭТОГО НАЧИНАЕТСЯ ЛЕС





## С ЭТОГО НАЧИНАЕТСЯ ЛЕС





## С ЭТОГО НАЧИНАЕТСЯ ЛЕС





## ЛЕСНОЙ «ДЕТСКИЙ САД» - ПИТОМНИК





## ЗАБОТА О ЛЕСЕ





## ЗАБОТА О ЛЕСЕ – УХОД ЗА ЛЕСОМ



**Г.Ф. Морозов:**  
**«Рубка – синоним  
Восстановления леса»**



## ЛЕСНОЙ ПОЖАР





## НА ОЧАГЕ ВОЗГОРАНИЯ







## ОХРАНА ЛЕСОВ ОТ ПОЖАРОВ





## ЧТО СЛУЧИЛОСЬ С ЭТИМИ ДЕРЕВЬЯМИ?





## ЗНАКОМЬТЕСЬ КОРОЕД-ТИПОГРАФ





## ЛЕСОПАТОЛОГ – ЛЕСНОЙ ДОКТОР





## СЛЕДЫ ПРИСУТСТВИЯ ЧЕЛОВЕКА



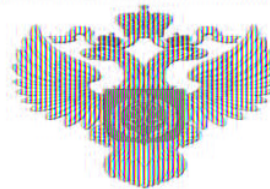


## СЛЕДЫ ПРИСУТСТВИЯ ЧЕЛОВЕКА

**ДО 10 ТОНН  
МУСОРА  
С ГЕКТАРА**



ФЕДЕРАЛЬНОЕ АГЕНТСТВО ЛЕСНОГО ХОЗЯЙСТВА



ДЕПАРТАМЕНТ ЛЕСНОГО ХОЗЯЙСТВА  
ПО ЦЕНТРАЛЬНОМУ ФЕДЕРАЛЬНОМУ ОКРУГУ

# *Лесные конкурсы*



## ВЫПИЛИВАНИЕ ФИГУР ИЗ ДЕРЕВА







## СОРЕВНОВАНИЯ ВАЛЬЩИКОВ ЛЕСА





## КОНКУРС «ЛЕСНИКОВ»





## КОНКУРС «ЛЕСНЫХ ГИДРОМАНИПУЛЯТОРОВ»





## КОНКУРСЫ В ОБЛАСТИ ЭКОЛОГО-ЛЕСОХОЗЯЙСТВЕННОГО ОБРАЗОВАНИЯ ДЕТЕЙ И ПОДРОСТКОВ

**XII Всероссийский юниорский лесной конкурс «Подрост»**



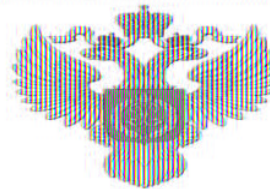
**XII Международный юниорский лесной конкурс «Подрост»**



**Всероссийские профессионально-прикладные соревнования «Лесное многоборье»**



ФЕДЕРАЛЬНОЕ АГЕНТСТВО ЛЕСНОГО ХОЗЯЙСТВА



ДЕПАРТАМЕНТ ЛЕСНОГО ХОЗЯЙСТВА  
ПО ЦЕНТРАЛЬНОМУ ФЕДЕРАЛЬНОМУ ОКРУГУ

**СПАСИБО ЗА ВНИМАНИЕ**