

История искусств







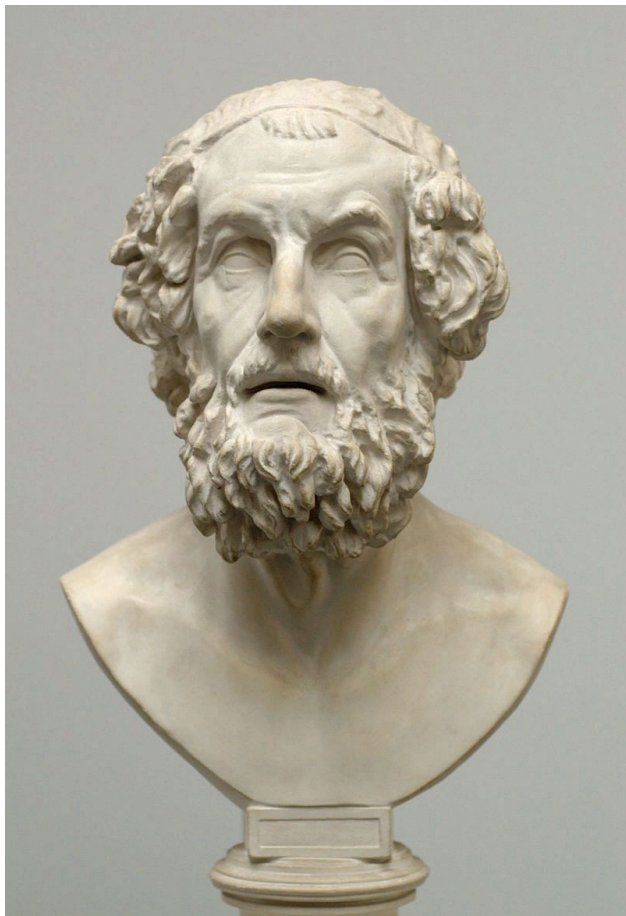
Литература по Древней Греции:

- Гомер «Одиссея» (возвращение на остров Итаку война Одессея)
- Гомер « Илиада» »(война ахейцев с Троей Илионом)
- Гесиод « Теогония» (происхождение Богов)
- М.Л. Гаспаров «Занимательная Греция» (разные стороны жизни древних греков: политику, войны, спортивные игры, религию, литературу, философию, быт (дом, еду, одежду, посуду), скульптуру, живопись, театр, науку и образование))
- Н. А.Кун ЛЕГЕНДЫ И МИФЫ ДРЕВНЕЙ ГРЕЦИИ.
- М. КЕРАМ « БОГИ, ГРОБНИЦЫ, УЧЕНЫЕ»

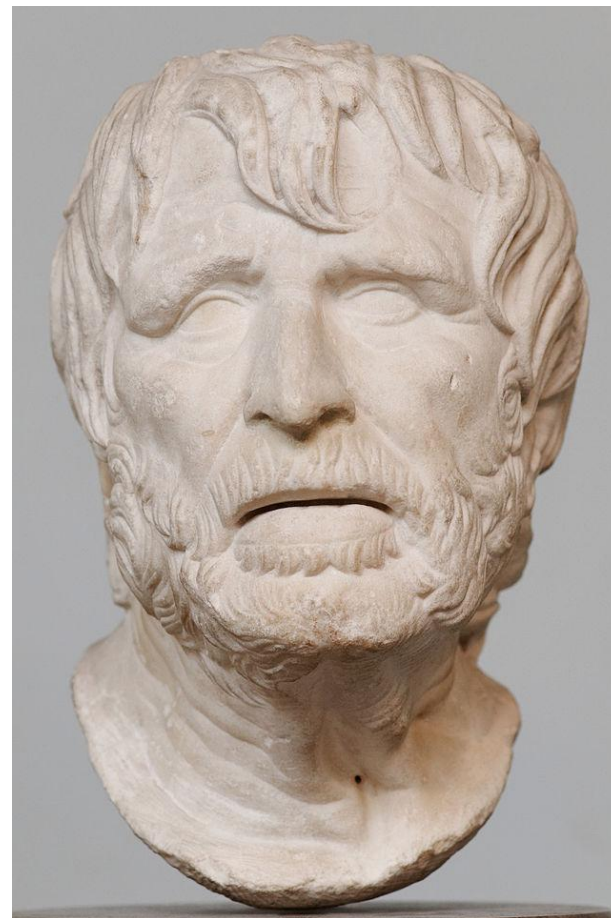
Древняя Греция Античный от латинского слова antiquus- древний, называли гуманисты эпохи возрождения греко- римскую культуру.

- **Периодизация древней греческой культуры:**
- гомеровский и раннеархаический XI – VIII вв. до н.э.
- архаический VII-VI вв. до н.э.
- классический с V века до последней трети IV века до н.э.
- эллинистический IV – I вв. до н.э.

Гомер



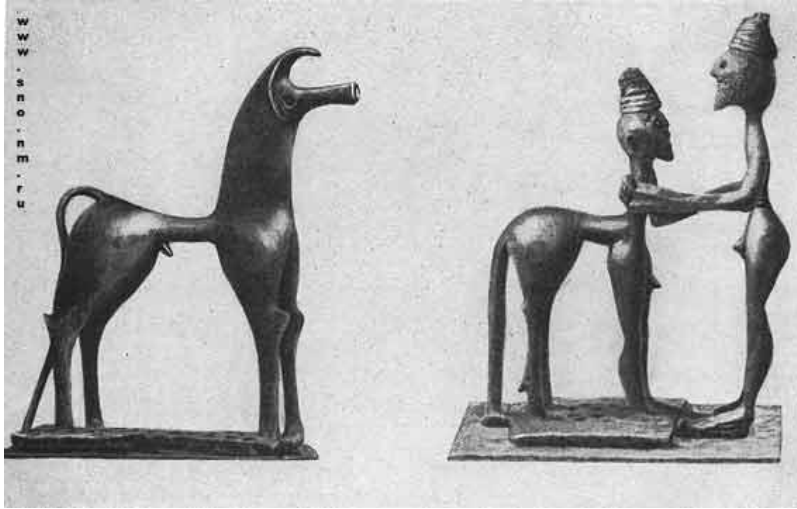
Гесиод



Ксоаны (статуя, идол). Дипилонские вазы

Конь. Бронза. VIII в.до н.э

Герой и кентавр. Бронза сер.VIII в.до н.э

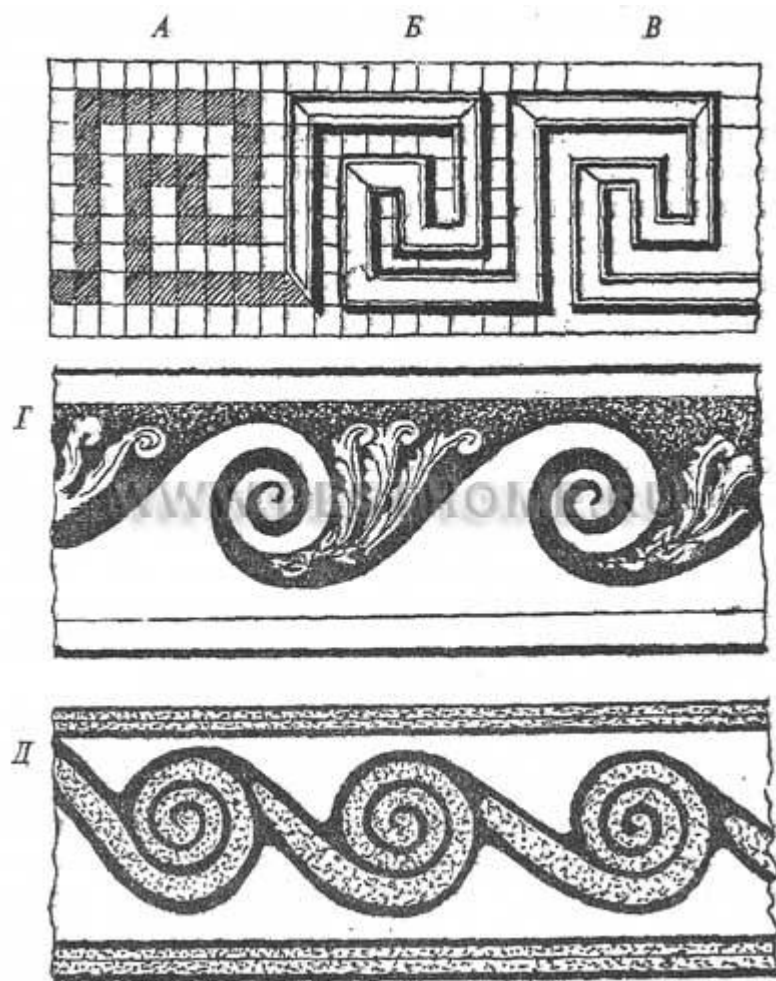


Надгробный кратер (геометрический стиль) из Дипилона. Высота 1.23 VIII в.до н.э.

Дипилонская амфора. IX-VIII вв. до н. э. Афины. Национальный музей.



Меандр- Г – образный орнамент

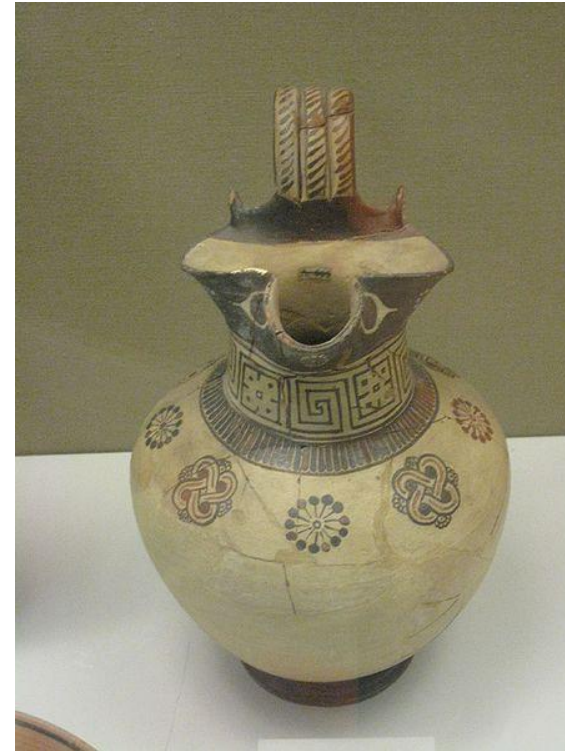


Керамика -keramikos

Гидрия- сосуд для воды



Охнохоя- кувшин для вина

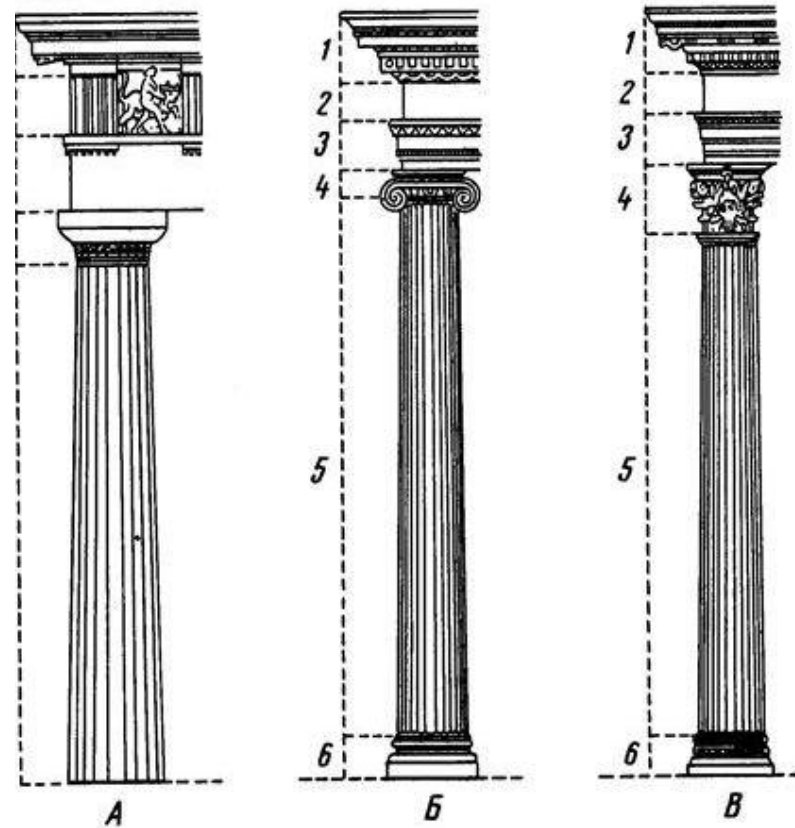


Архаический VII-VI вв. до н.э.

- Учреждены Олимпийские (примерно в 776 г. до н.э.) и Пифийские игры
- Олимпия
- Время в Греции рассчитывалось по Олимпиадам
- Закон Олимпиады общий для всех:
- Раз в 4 года (кто не участвовал варвар)

Ордер- строй , порядок ordo

- . Конструкция делится по вертикале на 3 основные части:
- - опору
- - несущую
- - несомую.



Храм в Антах. Типы храмов.

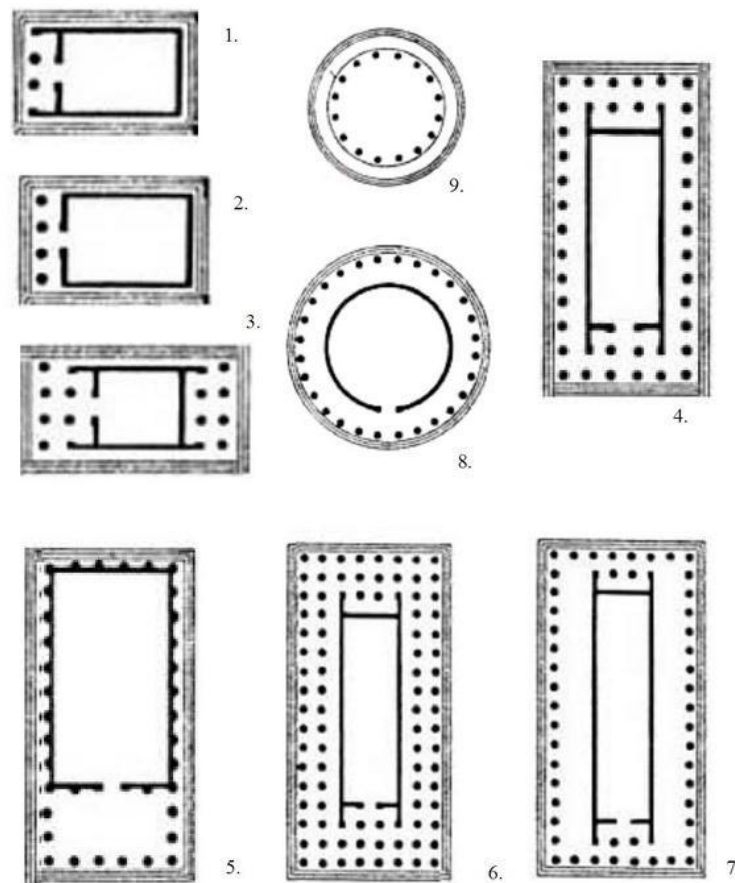
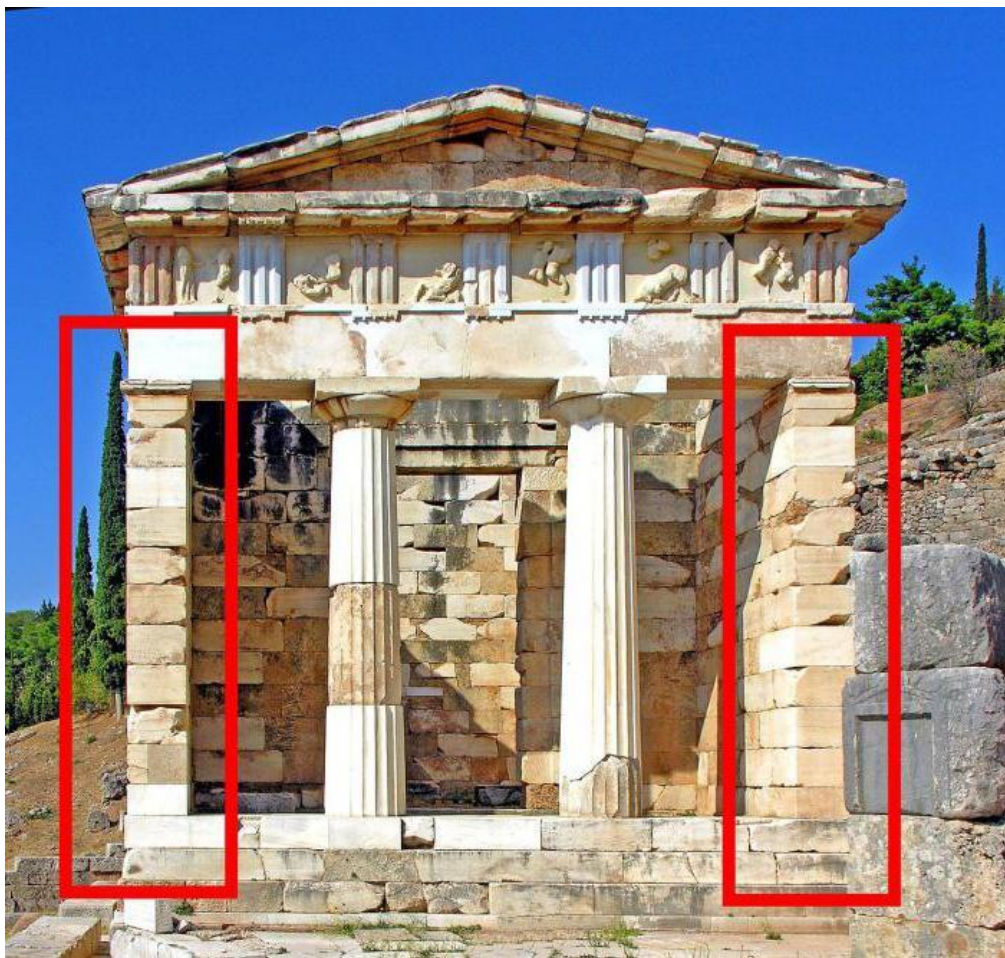


Таблица II. Типы древнегреческих храмов.
1. Храм в антах. 2. Простиль. 3. Амфипростиль. 4. Периптер.
5. Псевдопериптер. 6. Диптер. 7. Псевдодиптер. 8. Моноптер. 9. Толос.

Храм Аполлона в Коринфе. VI века до н. э. дорический периптер с числом колонн 6x15, с размером по стилобату.



Куросы - юноши девушки

Курос из Пьомбино приблизительно V в. До н.э

Курос из теней (около Коринфа) мрамор 560 г. До н.э.



Коры -

Кора реконструкция в цвете

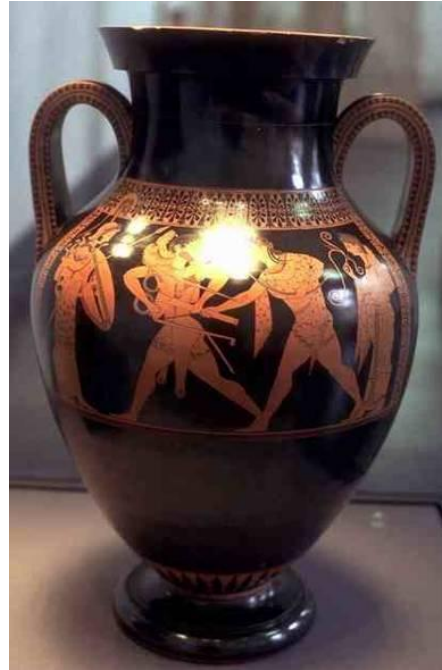
Кора в пеплосе с Акрополя. Афины. 540 г. До н.э.



Чернофигурная керамика



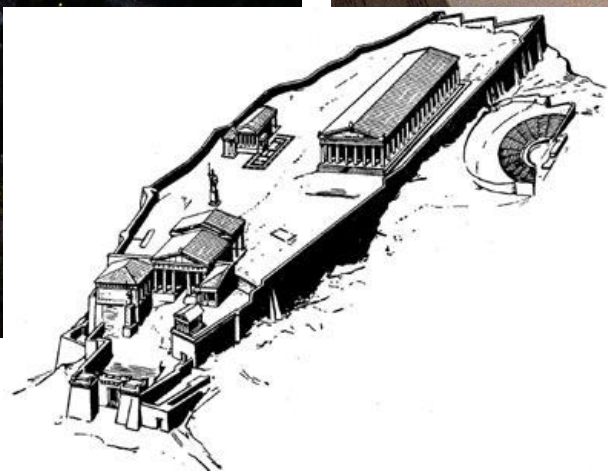
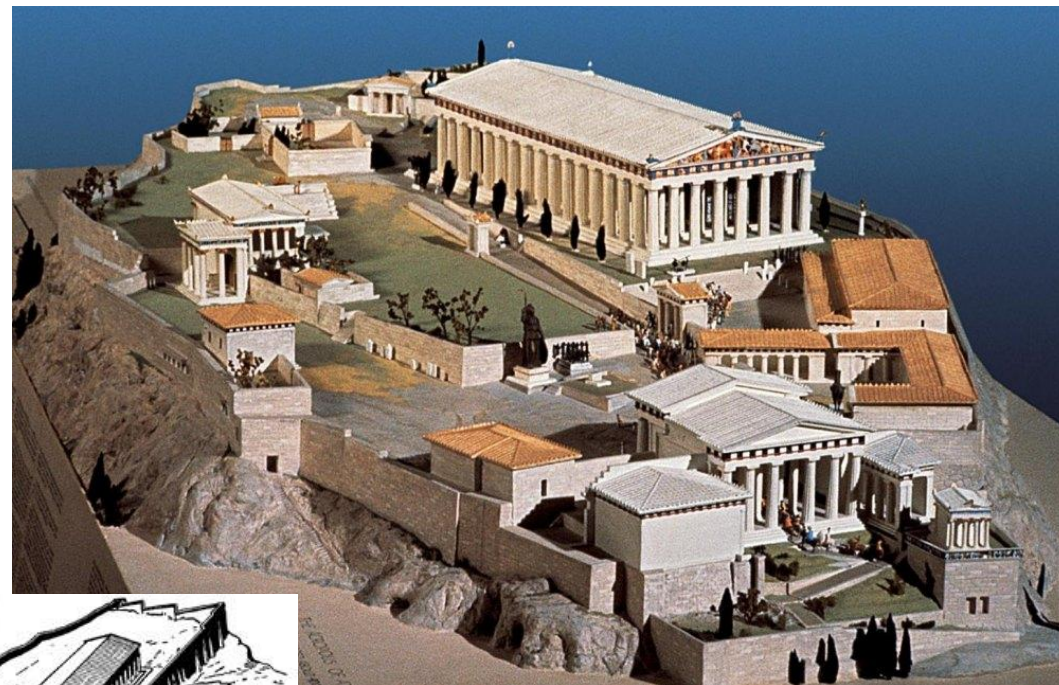
Краснофигурная керамика



Классический с V века до последней трети IV века до н.э.
Высокая классика – IV век до н.э.

- Закончились греко- персидские войны победой Греции
- Период расцвета городов: Спарты, Сиракуз, Афин
- Расцвет:
 - философии (Протагор, Сократ, Платон, Аристотель) киники, стоики, скептики, Геродот(историк)
 - античной трагедии (Эсхил, Софокл, Еврипид)
 - Архитектуры (Афины, Акрополь)
 - Скульптуры (канон в скульптуре)

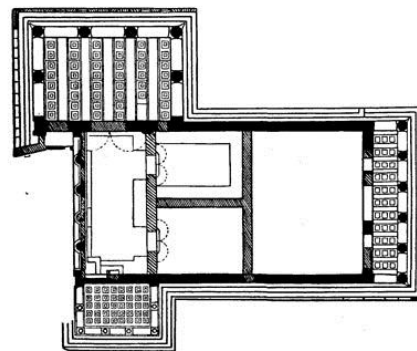
Акрополь-верхний город. г.Афины. Скала Пиргос (плато 300/ 150 м)



Парфенон 447-432 гг до н.э.
архитекторы Иктин и Калликрат



Эрехтейон 421- 406 гг. до н.э
архитектор Мнесикл



Сооружения общественного характера:

- Агора – площадь , имевшая первоначально торговое значение, с развитием общественной жизни становится политическим центром города.
- Пинакотека- место собраний произведений искусства
- Театры
- Одеон- крытый круглый театр для музыкантов и декламаторов
- Спортивные сооружения: ипподромы, стадионы, гимнасии
- Учебные заведения- лексха- школа; палестра- помещения для учебных спортивных занятий

Скульптура.

Поликлет около 480 – конец V в. До н.э.

«Дорифор» Копьеносец копия 450 г. До н.э.

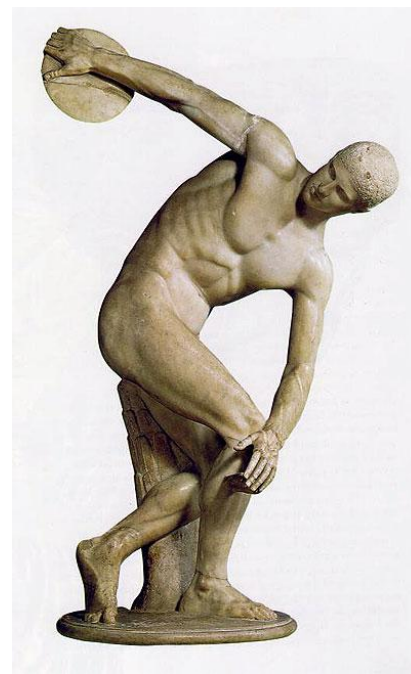
«Канон»



Мирон 500-440 гг. до н.

«Дискобол» 460 г. До н.э.

«Афина и Марсий» 450 г. До н.э.



Пракситель

около 390 – около 330 г до н.э.

Афродита Книдская 350 г. До н.э



Гермес с младенцем Дионисом
330 г. До н.э



Лисипп

вторая половина IV века.

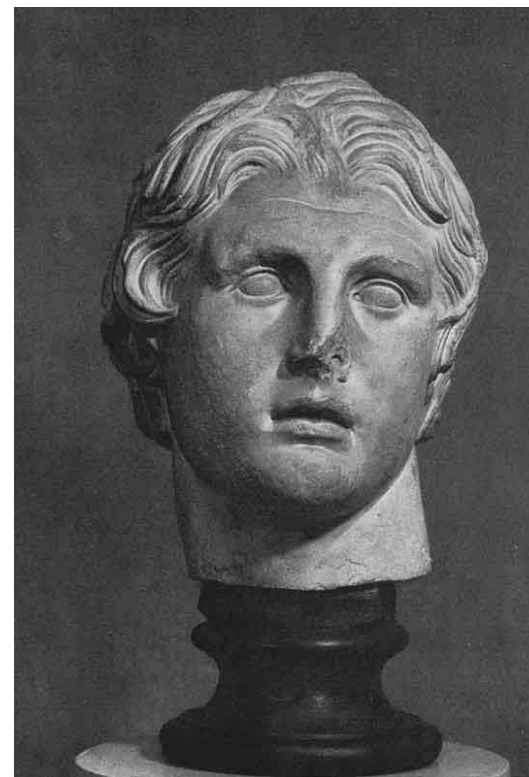
Апоксиомен (Обскребающийся)

330-320 гг до н.э.



Голова Александра
Македонского

330 г. До н.э.



Леохар IV век до н.э.

Аполлон Бельведерский
340 г. До н.э



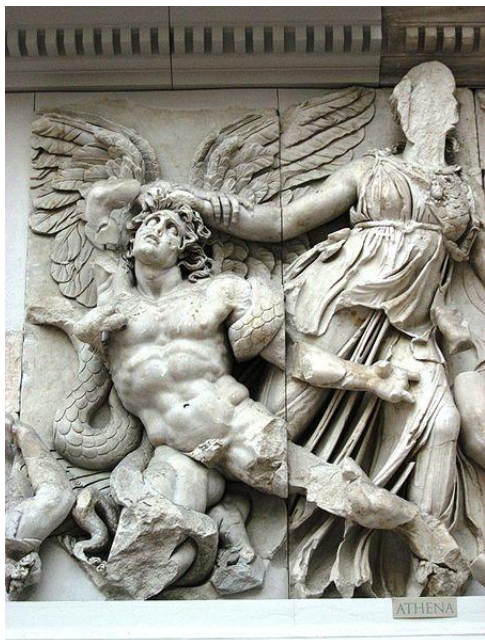
**Артемида (Версаль) ок. 325 г.
до н. э.**



Эллинизм. Архитектура. Святилище

- IV век до н.э. разрозненные города- государства завоеваны македонским царем Филиппом, а в 332 г. его сын Александр Македонский предпринимает ряд походов.
- Возводятся новые города
- Архитектура становится динамичной, строятся храмы меньших размеров., активно используются перепады высот для большей выразительности, игра света и тени

Святилище Афины в Пергаме. 1 половина II век до н.э. Мрамор. Горельеф 9 на 113 м

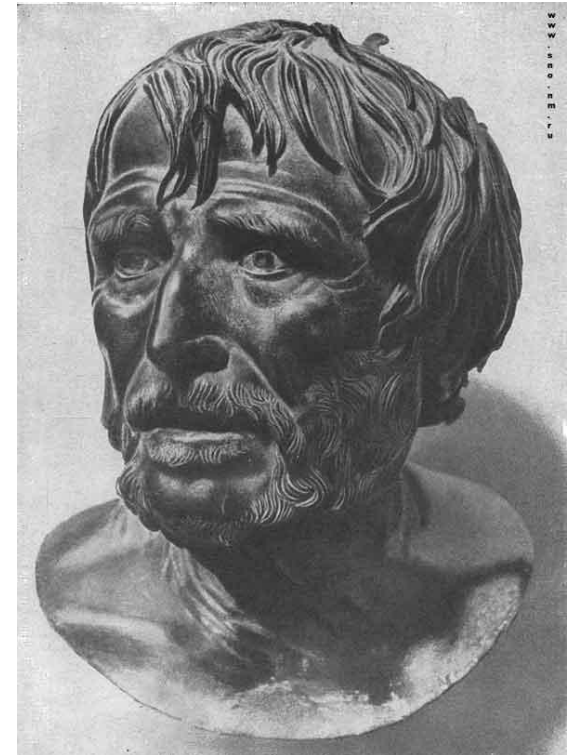


Лаокоон. Скульпторы Агесандр, Полидор, Афинодор 25 г. до н.э.

Венера Мелосская II в до н.э

Ника Самофракийская III в до н.э

Сенека (портрет философа)



Древний РИМ.

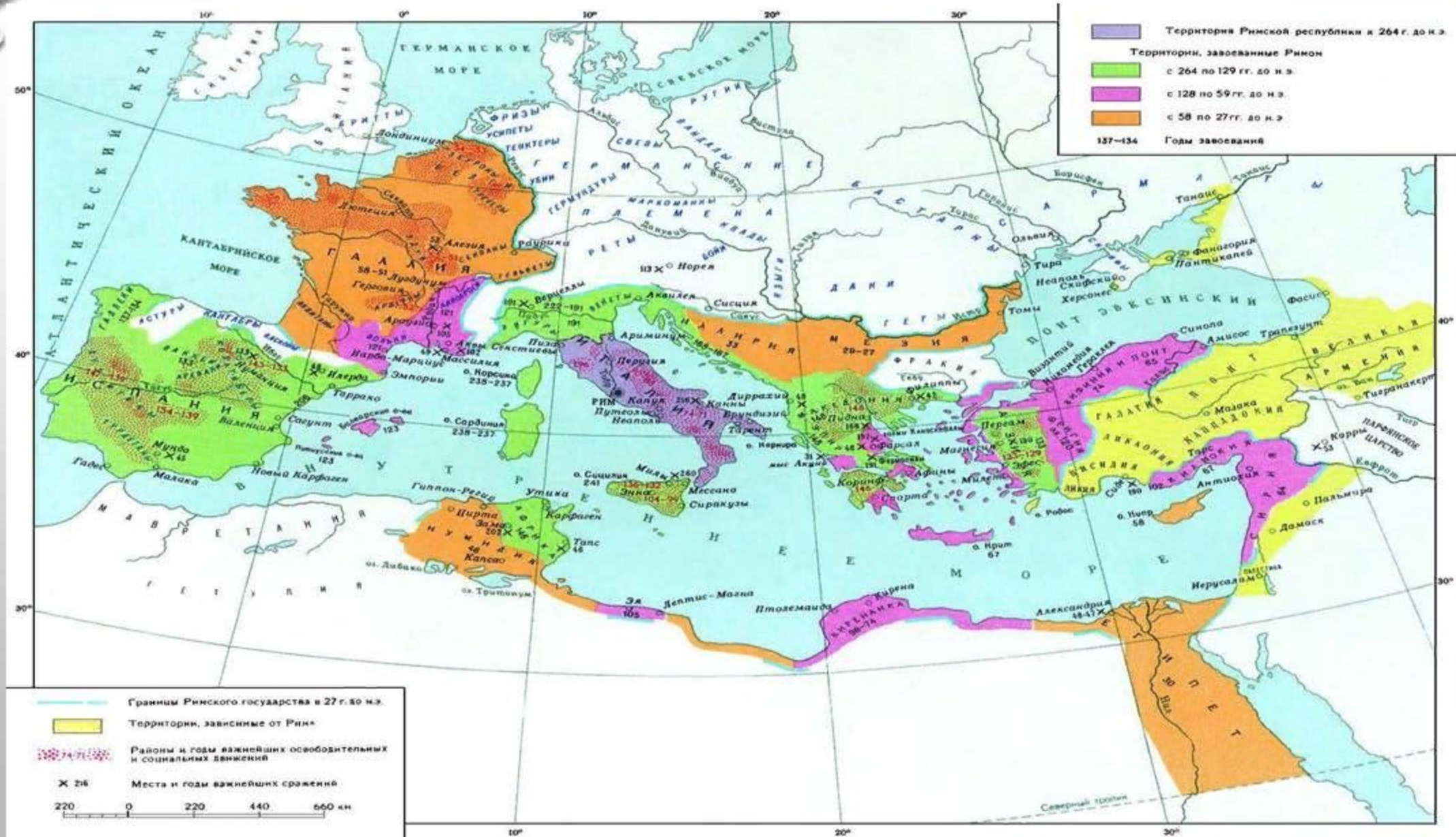
- Этруссско-архаический период VII-V вв.
- Римская республика IV в.-30 г до н.э.
- Римская империя 30г до н.э. – 476 г

Я, пасынок державы дикой с разбитой мордой,
другой, не менее великой приемыш гордый, --
я счастлив в этой колыбели Муз, Права, Граций, где Назо и Вергилий пели, вещал Гораций.

Иосиф Бродский

- aeterna urbs ВЕЧНЫЙ ГОРОД
- Рим – это государство, где есть закон принятый в 451 году до н.э.- XII таблиц- юриспруденция- основа римской государственности
- Клятва при народе
- Регулярная армия (союз армии и права)
- Латынь – язык юристов
- Государственная культура

КАРТА ДРЕВНЕГО РИМА



Архитектура Рима.

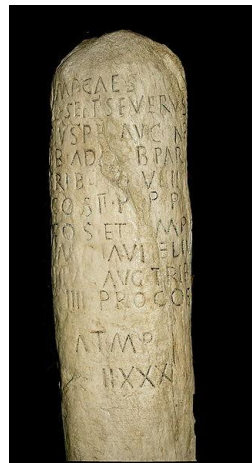
Инженерные постройки.

Мост Алькантара в Испании

Аппиева дорога. Мильный столб

Построена в 312 году до н. э. при цензоре Аппии Клавдии Цеке. Через неё было налажено сообщение Рима с Грецией, Египтом и Малой Азией.

Аппиева дорога. Карта дорог



Инженерные постройки: виадук, акведук

Мост Алькантара в Испании был построен по приказу римского императора Траяна в 98—106 гг. архитектором Гаем Юлием Лацером.

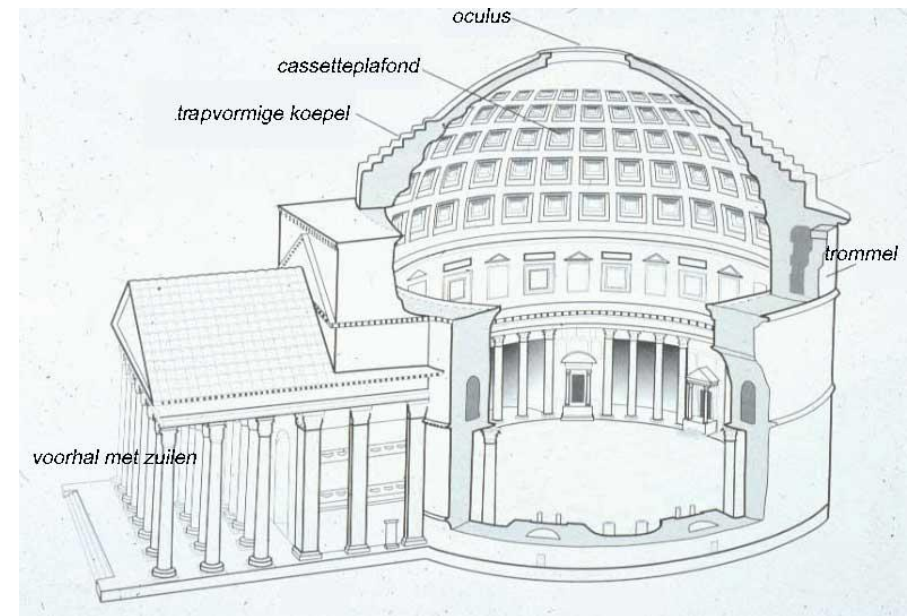
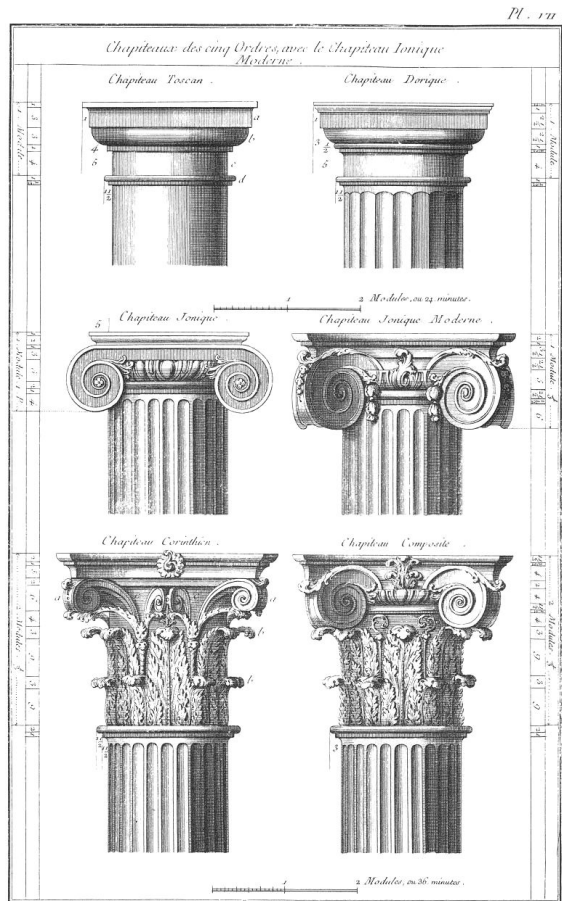


Пон-дю-Гар древнеримский акведук перекинут через реку Гардон (Франция) 19 г. до н.э.



Ордер. Храм.

Храм Портумна (божество входов и выходов) или храм Фортуны Вирилис (храм Мужской удачи) VI в до н.э.
Храм Геркулеса на Бычьем форуме в Риме, толос, 120 г. до н.э.
Пантеон- храм всех Богов. Архитектор Апполодор Дамасский 27-125 гг



Общественные сооружения. Форумы.

Форум Романум



Форум Траяна Реконструкция

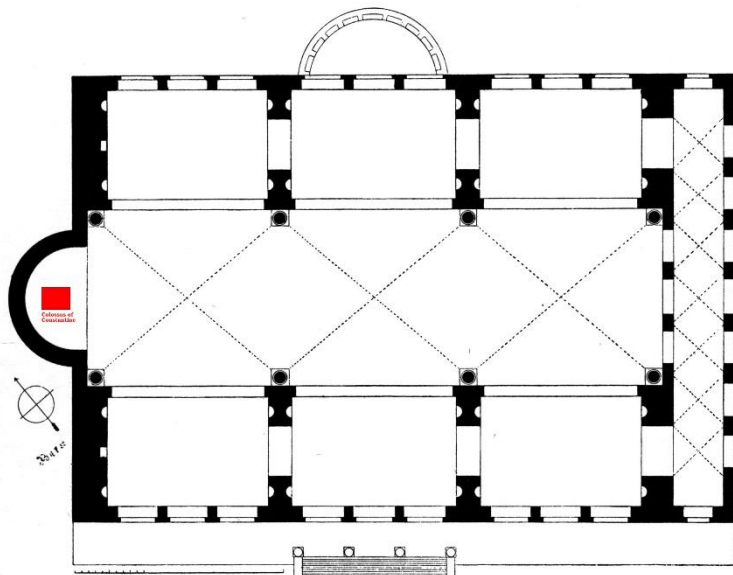
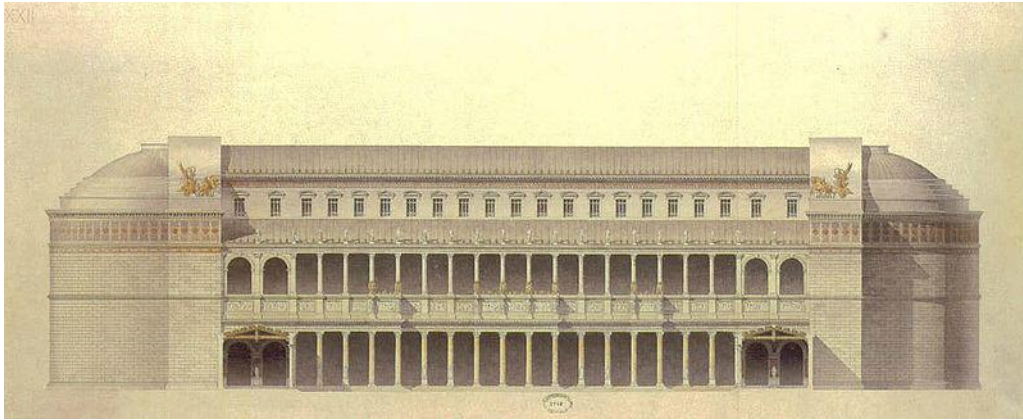


Общественные сооружения.

Базилика Ульпия (реконструкция)

Базили Константина 306-315 гг (план)

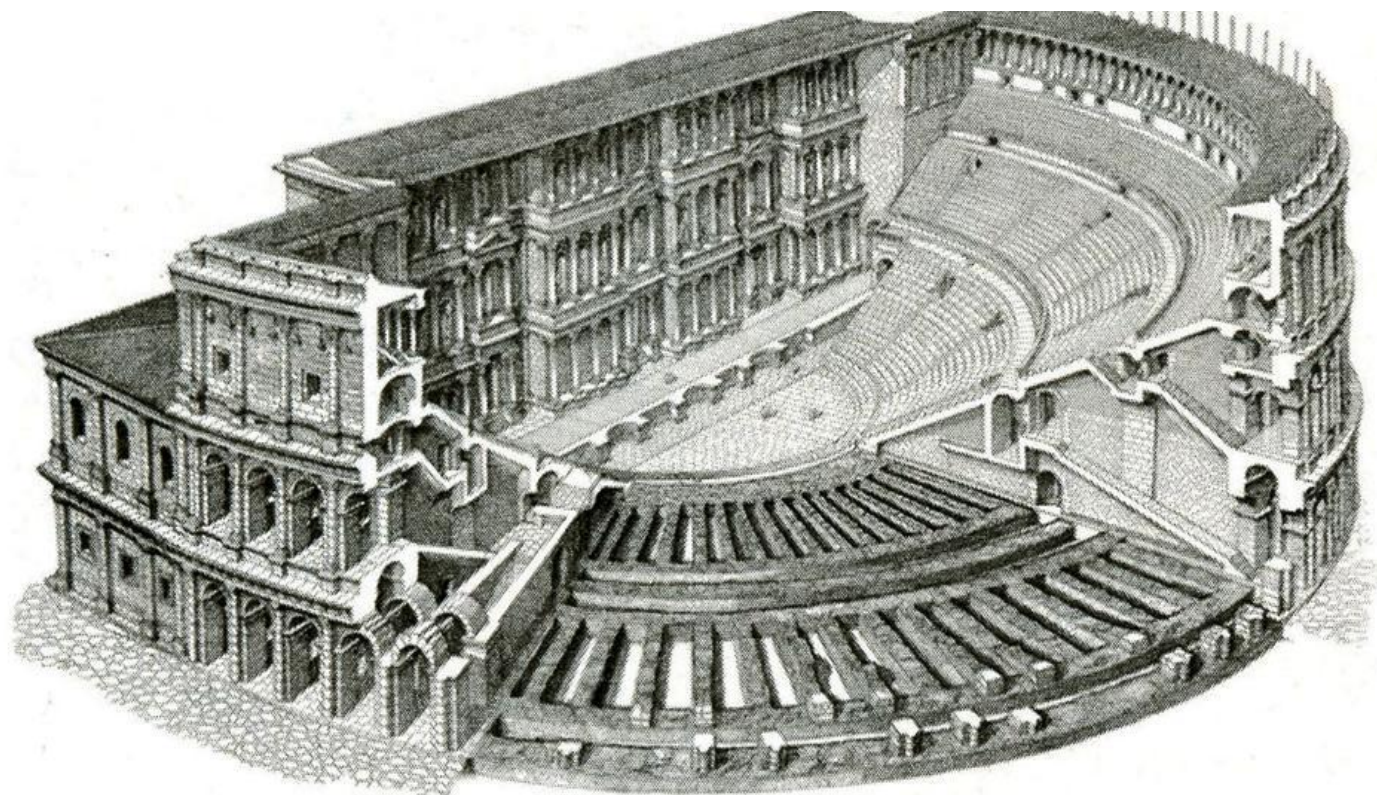
Термы Каракаллы 206-216 гг. (реконструкция)



2. ROM: CONSTANTINSBASILICA.



Театр. Одеон- аудитория



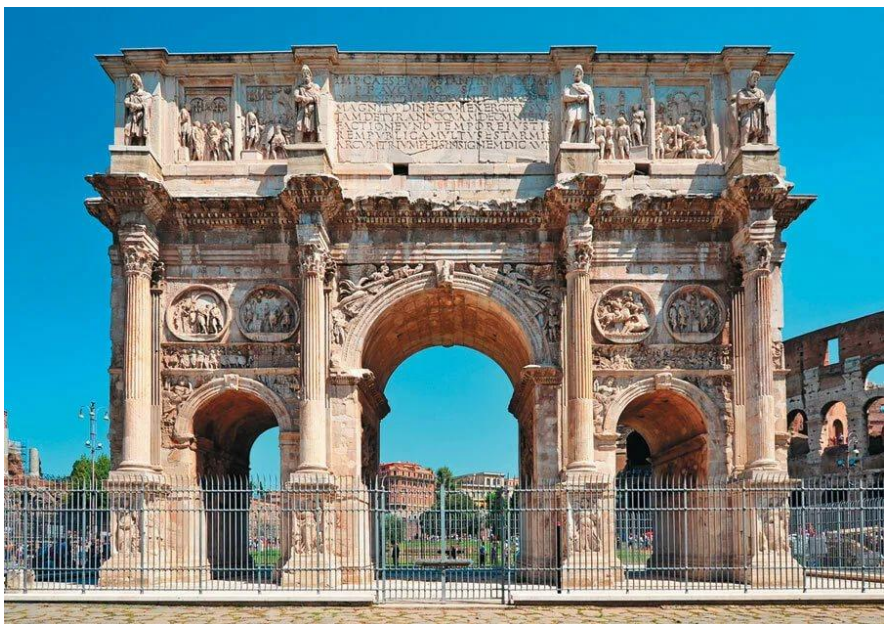
Амфитеатр Колизей 75-80 гг

Цирки. Цирк – ипподром. Большой цирк в Риме реконструкция



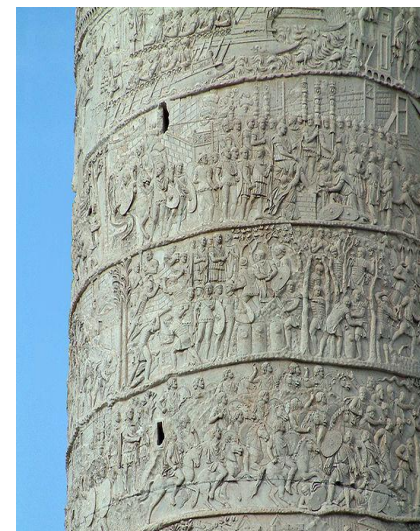
Триумфальные сооружения. Арки и колонны.

Арка Константина посвящена победе Константина над Максенцием в битве у Мильвийского моста 315 г.



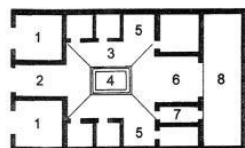
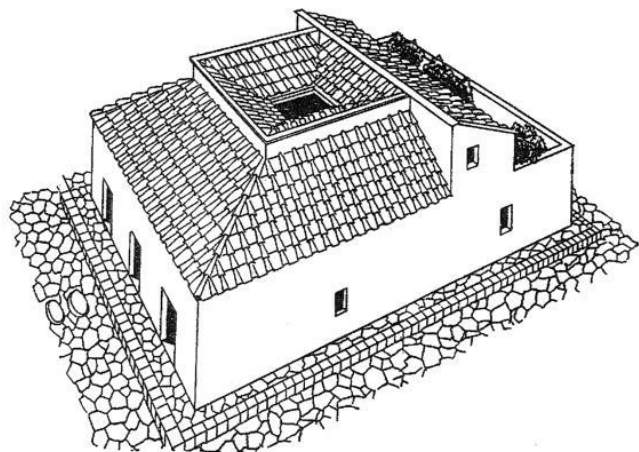
Колонна Траяна (императора) на форуме

Траяна созданная архитектором Аполлодором Дамасским в 113 году н. э. в честь побед Траяна над даками. Триумф императора запечатлён в форме скульптурного декора.

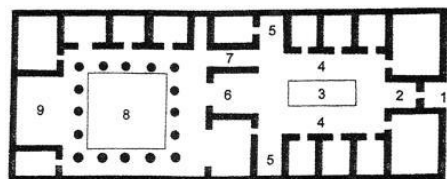
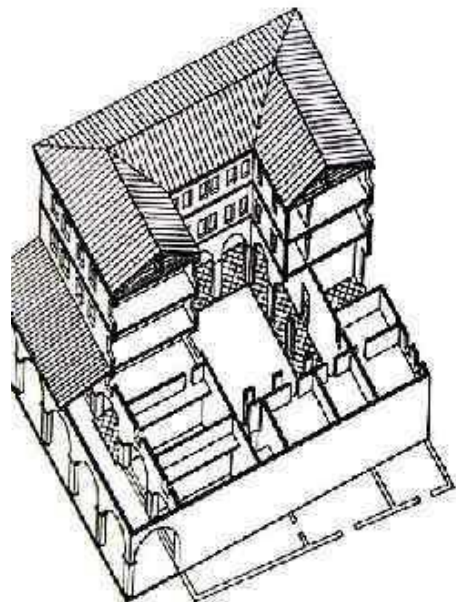


Жилые сооружения.

Атриумно- перистильный дом - атриум в виде закрытого двора-центрального помещения дома. Перистиль-открытый дворик с колоннадой или римском доме. Инсула- доходный дом высотой до 7 этажей.



- 1 — таберна;
- 2 — вестибюль;
- 3 — атриум;
- 4 — имплювий;
- 5 — крыло;
- 6 — таблиум;
- 7 — коридор;
- 8 — огород



- 1 — вестибюль;
- 2 — коридор;
- 3 — имплювий;
- 4 — атриум;
- 5 — крылья;
- 6 — таблиум;
- 7 — проход (andron);
- 8 — перистиль;
- 9 — экседра

• **Инсула в Остии**



Вилла императора Адриана в Тибуре. Сельский тип жилища.



Скульптура.

Статуя римлянина с портретами предков. Мрамор. 25-21 гг до н.э.

Портрет – Голова старика в покрывале I в.до н.э.

Портрет Гая Юлия Цезаря I в.до н.э.

