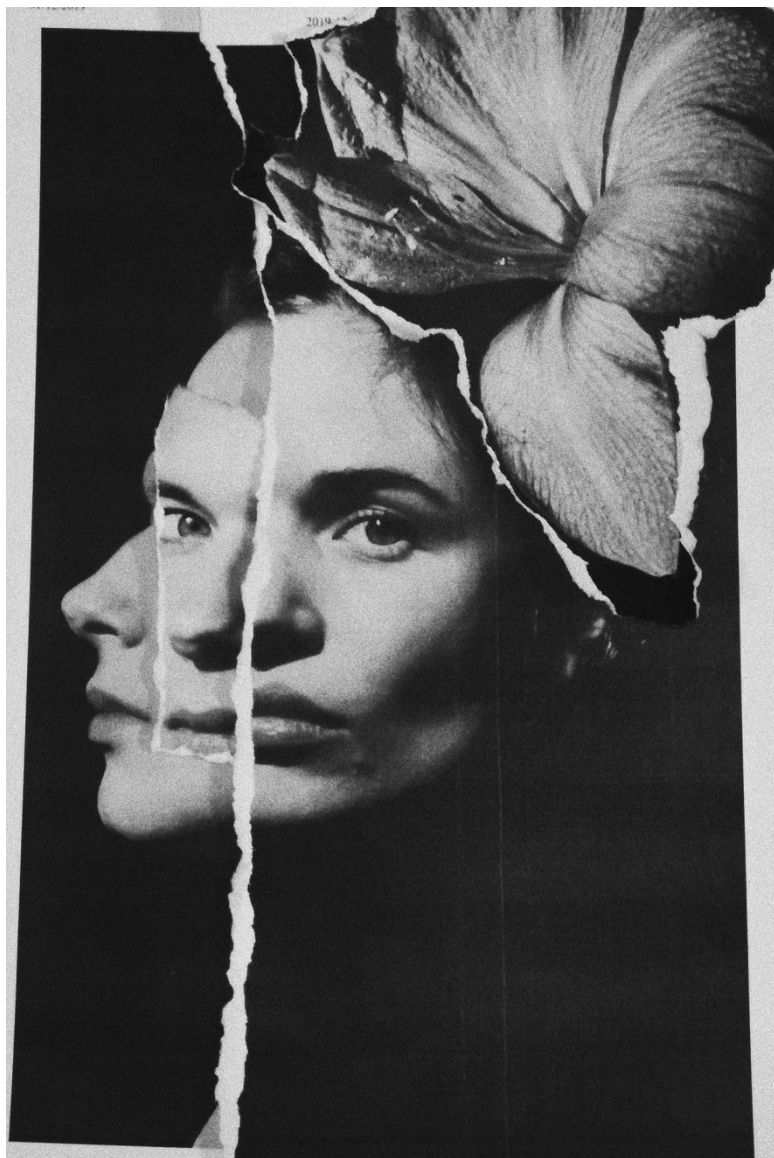


КРИВОШЕЕВА  
В. А.  
13.2-804гр.  
2020

# МИЗОГИНИЯ

ЖЕНСКАЯ МИЗОГИНИЯ В СОВРЕМЕННОМ ОБЩЕСТВЕ КАК ИНСТРУМЕНТ ВЫСТРАИВАНИЯ СОЦИАЛЬНОЙ КОММУНИКАЦИИ ЖЕНЩИНАМИ



# АКТУАЛЬНОСТЬ ПРОБЛЕМНАЯ СИТУАЦИЯ

ИССЛЕДОВАТЕЛЬСКИЙ ВОПРОС ЗАКЛЮЧАЕТСЯ В ТОМ, КАКОВА НА ДАННЫЙ МОМЕНТ РАСПРОСТРАНЕННОСТЬ ЖЕНСКОЙ МИЗОГИНИИ СРЕДИ СТУДЕНТОК КФУ (КАЗАНСКОГО ФЕДЕРАЛЬНОГО УНИВЕРСИТЕТА).

# ОБЪЕКТ ПРЕДМЕТ ЦЕЛЬ

**ОБЪЕКТ** – женская мизогиния в современном обществе.

**ПРЕДМЕТ** – отношение студенток КФУ (Казанского Федерального университета) к женской мизогинии.

**ЦЕЛЬ** – выявление моделей поведения женской мизогинии в современном обществе на примере отношения студенток КФУ (Казанского Федерального университета).

# ЗАДАЧИ

1. Выявить степень преобладания женской мизогинии в жизни студенток.
2. Проанализировать роль матери и отца в воспитании студенток.
3. Рассмотреть межличностные отношения в жизни студенток.

# ВЫБОРКА

Выборка содержит следующие элементы:

1. Генеральная совокупность – студентки КФУ (Казанского Федерального университета).
2. Тип выборки – квотная. Респонденты (студентки КФУ) будут отбираться по определенной квоте (курс в университете), следующим образом: бакалавры (1-2 курсы), бакалавры (3-4 курсы), магистранты, аспиранты. Количество человек в каждой группе будет пропорционально разделено в зависимости от вида исследования (качественное или количественное).

**ВОПРОСНИК**  
**ВОПРОСНИК**  
**ДЛЯ**  
**ИНТЕРВЬЮ**  
**ИНТЕРВЬЮ**



**Блок 1. Личное отношение к женской мизогинии.**

1. Знаете ли Вы что такое женская мизогиния? (Если респондент отвечает отрицательно, привести ему следующую формулировку: «**Женская мизогиния** – предвзятое отношение, неприязнь и ненависть *одних женщин к другим женщинам*»).
2. Как вы думаете, откуда берется женская мизогиния?
3. Знаете ли Вы какие-либо мизогинные стереотипы и установки?
4. Наблюдали ли Вы подобное явление со стороны в стенах университета/в общезитии?
5. Допускаете ли Вы мизогиничные выражения по отношению к другим девушкам/женщинам?
6. Сталкивались ли Вы с женской мизогинией в Интернете? Если да, то как это происходило? Было ли оно направлено по отношению к Вам или Вы выступали наблюдателем?
7. Слышали ли Вы об эмоциональных женщинах и «женской логике» от других девушек/женщин?
8. По Вашему мнению подобное поведение яснее проявляется в интернете или в реальности? Как Вы считаете по как причине?
9. Часто ли Вы критикуете себя из-за своей принадлежности к полу? Иронизируете ли Вы «над всем женским» себе?

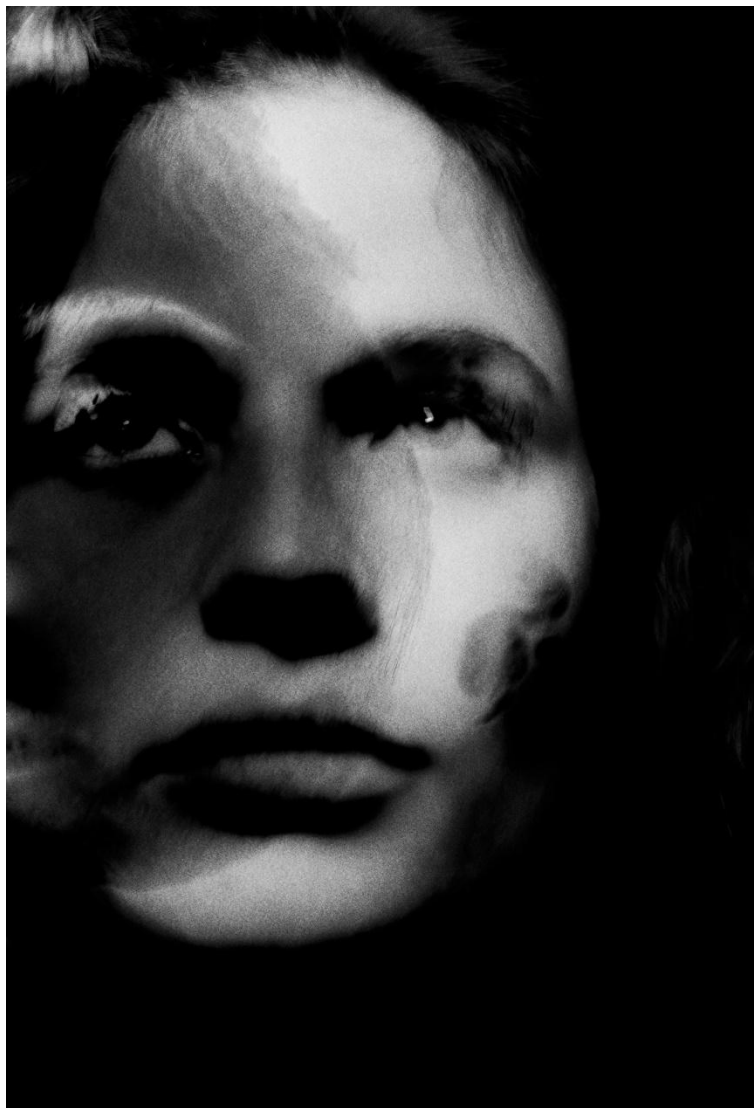
**Блок 2. Межличностные взаимоотношения.**

1. Испытывали ли Вы подобное отношение к себе со стороны других девушек?
2. Среди Вашего окружения (близкие, друзья женского пола) проскакивают мизогинистские выражения? Как Вы к ним относитесь?
3. Состояли/состоите ли Вы в отношениях? Ваш(и) партнер(ы) как-то обязывали Вас к определенному стереотипному поведению? Как именно это проявлялось? *(Если на предыдущий вопрос был дан утвердительный ответ).*



### **Блок 3. Воспитание.**

1. Слышали ли Вы от своей матери мнение об определенном женском стандарте? (Например, женщина должна уметь готовить, стирать, наряжаться, играть в куклы). Говорила ли она Вам о роли женщины в обществе и семье?
2. Присущи ли Вашей семье установки и стереотипы, бытующие в обществе касательно женственности и того, как должна вести себя женщина?
3. В Вашей семье ведущую роль в воспитании играла фигура матери или отца? Кто наиболее часто давал Вам советы касательно того, как Вам стоит вести себя, преподносить обществу? Чье влияние Вы ощущали на себе сильнее?
4. Наказывалось ли как-то поведение отличное от принятого в обществе "девчачьего"?



**AHKETA**

## **Женская мизогиния в современном обществе как инструмент выстраивания социальной коммуникации женщинами**

### *Анкета*

*Уважаемый респондент! Данная анкета создана с целью выяснить отношение студенток КФУ (Казанский федеральный университет) к такому явлению, как женская мизогиния. Вам будет предоставлен список вопросов с ответами. Правильных или неправильных ответов не существует. Отмечайте наиболее подходящий для Вас вариант ответа удобным для Вас способом. Заполнение анкеты займет у Вас не более 5 минут. Удачи!*

**1. Знаете ли Вы, что такое мизогиния? Выберите один вариант ответа.**

- а) Да, это ненависть к мужчинам
- б) Да, это ненависть к женщинам
- в) Затрудняюсь ответить/Не понимаю о чем речь
- г) Другое: \_\_\_\_\_

**2. Мизогиния – ненависть, неприязнь либо укоренившееся предубеждение по отношению к женщинам. Существует также такой термин как внутренняя (женская) мизогиния. Как Вы думаете, в чем заключается ее отличие от просто мизогинии? Выберите один вариант ответа.**

- а) Внутренняя мизогиния подразумевает собой ненависть по отношению к мужскому полу
- б) Внутренняя мизогиния применяется по отношению к женщинам, которые ненавидят женщин
- в) Внутренняя мизогиния применяется по отношению к мужчинам, которые ненавидят женщин
- г) Затрудняюсь ответить
- д) Другое: \_\_\_\_\_

3. Женская мизогиния – предвзятое отношение, неприязнь и ненависть одних женщин к другим женщинам. По Вашему мнению, распространено ли среди женщин ненавидеть других женщин? Выберите один вариант ответа.

- а) Определенно да
- б) Скорее да, чем нет
- в) Скорее нет, чем да
- г) Определенно нет

4. Наблюдали ли Вы подобное явление со стороны? Выберите несколько вариантов ответов. !Если Вы выбрали вариант ответа «Не наблюдала», то пропустите следующий вопрос и переходите к вопросу №6.

- а) Да, в общественных местах
- б) Да, среди круга знакомых
- в) Да, среди круга близких
- г) Это происходило со мной
- д) Не наблюдала

е) Другое: \_\_\_\_\_

**5. Как Вы относитесь к этому? Выберите один вариант ответа.**

а) Положительно, ничего такого в этом не вижу, могу сама допустить подобное в своем поведении

б) Скорее положительно, если это не касается меня

в) Скорее отрицательно, если касается моих близких

г) Отрицательно, не терплю подобное в свой адрес и в адрес кого-либо другого

д) Другое: \_\_\_\_\_

**6. Испытывали ли Вы подобное на себе? Выберите несколько вариантов ответов.**

а) Да, подруги часто подшучивают надо мной в подобной манере.

б) Да, со стороны матери и других женских родственников можно услышать подобные изречения.

в) Да, со стороны знакомых/малознакомых людей

г) Нет, не доводилось.

д) Другое: \_\_\_\_\_

7. Допускали ли Вы мизогиничные выражения по отношению к другим женщинам/девушкам? *Выберите один вариант ответа.*

а) Да, часто

б) Да, редко

в) Иногда

г) Нет

8. Насколько часто Вы видели мизогиничные выражения в Интернете? *Выберите один вариант ответа.*

а) Часто

б) Редко

в) Иногда

г) Не видела

9. Считаете ли Вы, что главной обязанностью женщины является ведение хозяйства и воспитание детей? *Выберите один вариант ответа.*

а) Да

б) Скорее да, чем нет

в) Скорее нет, чем да

г) Нет

д) Затрудняюсь ответить

10. **Согласны ли Вы с фразой: «Женщинам интеллектуальные способности не свойственны и для них не важны». Выберите один вариант ответа.**

- а) Да
- б) Скорее да, чем нет
- в) Скорее нет, чем да
- г) Нет
- д) Затрудняюсь ответить

11. **Согласны ли Вы с тем, что равенство между мужчиной и женщиной возможно только через трудовую занятость? Выберите один вариант ответа.**

- а) Да
- б) Скорее да, чем нет
- в) Скорее нет, чем да
- г) Нет
- д) Затрудняюсь ответить

12. **Вы считаете, что женщина должна реализовываться в семье или для достижения гендерного равенства от нее требуется профессиональная реализация? Выберите один вариант ответа.**

- а) Реализация в семье
- б) Реализация в профессии
- в) Затрудняюсь ответить
- г) Другое: \_\_\_\_\_

13. Согласны ли Вы с тем, что женские равенства между мужчинами и женщинами можно достичь лишь через отказ от всего «женского» (такого как шопинг, салоны красоты)? Выберите один вариант ответа.

- а) Да
- б) Скорее да, чем нет
- в) Скорее нет, чем да
- г) Нет
- д) Затрудняюсь ответить

14. Кто в Вашей семье играл ведущую роль в воспитании? Выберите один вариант ответа.

- а) Мать
- б) Отец
- в) Бабушка
- г) Мать и отец одинаково
- д) Другое: \_\_\_\_\_



15. Слышали ли Вы от своей матери мнение об определенном женском стандарте?  
(Например, женщина должна уметь готовить, стирать, наряжаться, играть в куклы).  
Выберите один вариант ответа.

- а) Да
- б) Нет
- в) Затрудняюсь ответить

16. Присущи ли Вашей семье установки и стереотипы, бытующие в обществе касательно женственности и того, как должна вести себя женщина? Выберите один вариант ответа.

- а) Да
- б) Скорее да, чем нет
- в) Скорее нет, чем да
- г) Нет
- д) Затрудняюсь ответить

17. Укажите Ваш возраст (в цифрах)

---

18. Укажите Ваш курс университета

- а) Бакалавр (1-2 курсы)
- б) Бакалавр (3-4 курсы)
- в) Магистрант
- г) Аспирант