

**Функции вывода сообщений.
Замена стандартной иконки файла .exe
Изменение цвета формы по событию
OnClick**

L/O/G/O

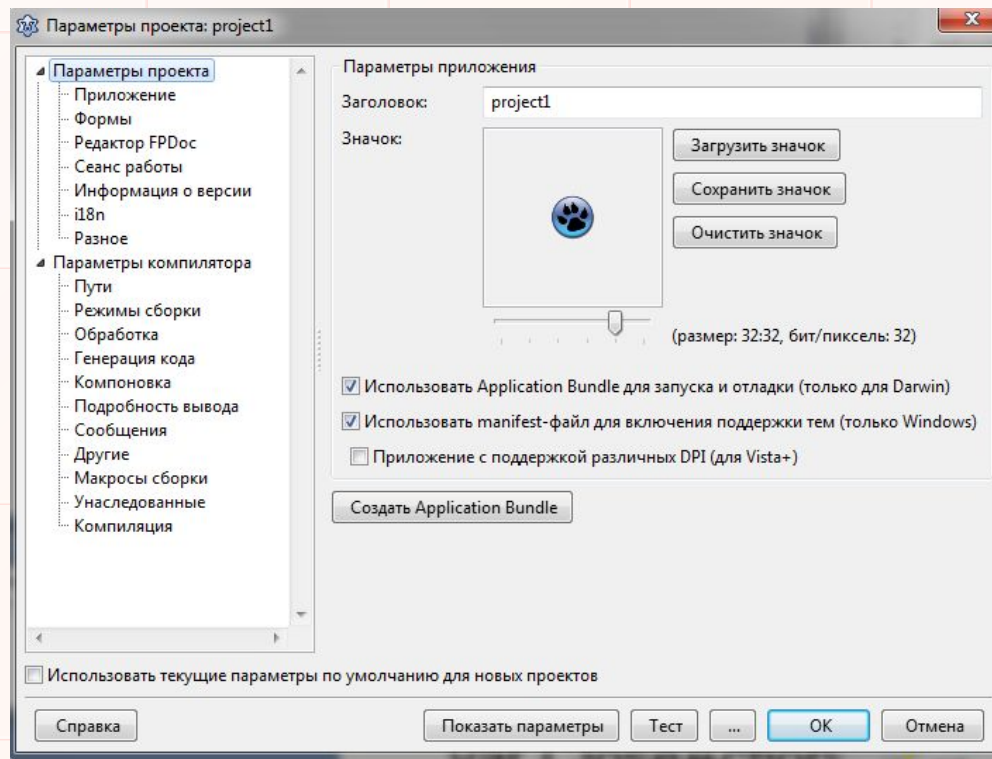
Lasarus

МАОУ Лицей № 17 г. Сухой Лог
учитель информатики
Семенова Светлана Вениаминовна



Замена стандартной иконки .exe файла

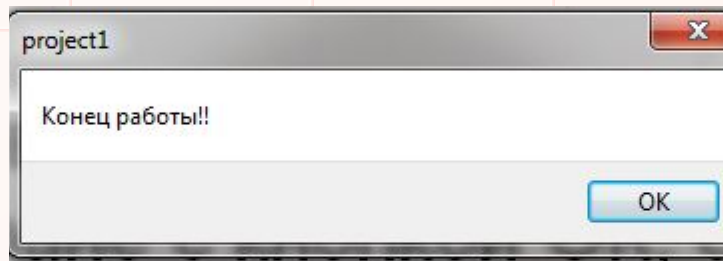
Проект – параметры проекта – загрузить
значок(выбрать иконку) -ОК



Процедура ShowMessage

(показать сообщения)

Выводит простое диалоговое окно на экране с кнопкой ОК, содержащее строку **Text**



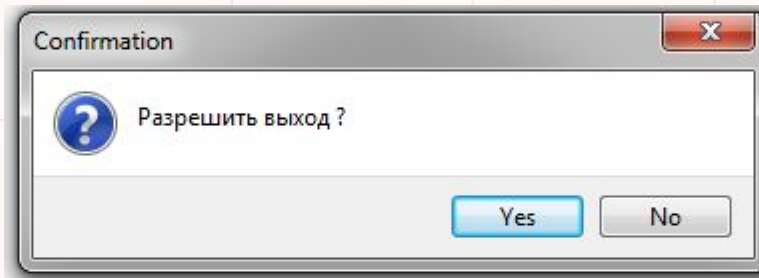
Форма записи

```
procedure TForm1.FormClose(Sender: TObject;  
var CloseAction: TCloseAction);  
begin  
    ShowMessage('Конец работы!!');  
end;
```

Функция MessageDlg

(диалоговое сообщение)

используется для отображения сообщений пользователю



Форма записи

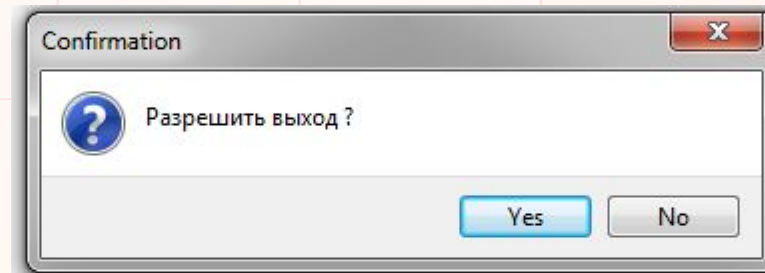
```
procedure TForm1.FormCloseQuery(Sender: TObject;  
var CanClose: boolean);  
begin  
  if MessageDlg('Разрешить выход ?', mtConfirmation,  
[mbYes, mbNo], 0) = mrYes  
    then CanClose := True  
    else CanClose := False;  
end;
```

Query - запрос

Can Close – можно
закрывать

Параметры функция MessageDlg

Первый параметр задает строку, которая будет показываться в нашем сообщении **'Разрешить выход ?'**



Параметры функция MessageDlg

Второй параметр определяет иконку на **messagebox** и сообщение в его заголовке. Возможные значения для этого параметра:

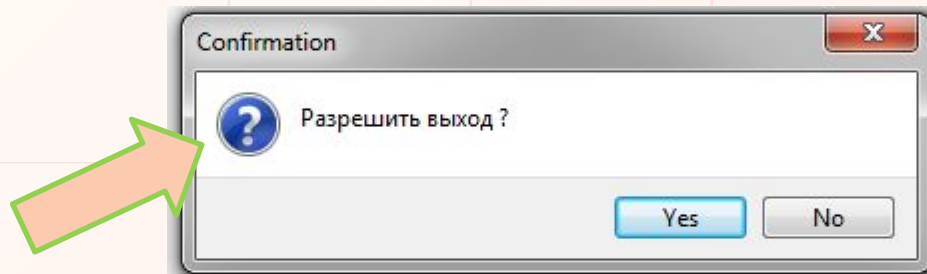
mtWarning - Отображает символ восклицания

mtError - Отображает красный "X"

mtInformation - Отображает "i" в круге

mtConfirmation - Отображает знак вопроса

mtCustom - Отображает только сообщение

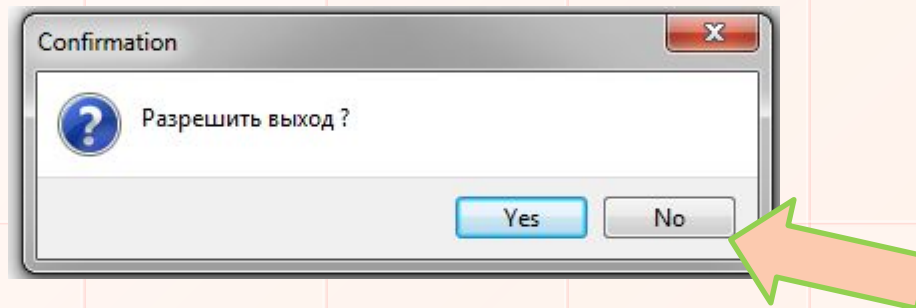


Параметры функция MessageDlg

Третий параметр определяет кнопки, которые будут присутствовать на **combobox**: **mbYes** (кнопка Yes), **mbNo** (кнопка No), **mbCancel** (кнопка Cancel), **mbOK** (кнопка OK).

Если кнопок несколько, то они объединяются посредством квадратных скобок:

[mbYes, mbNo], 0)



Параметры функция MessageDlg

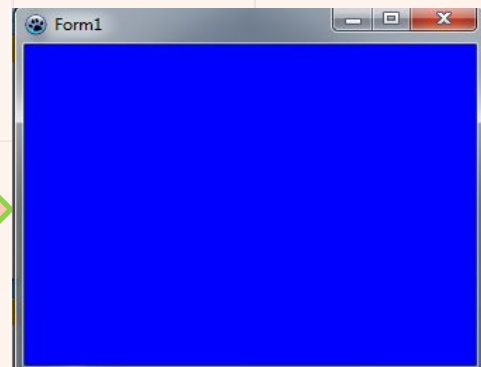
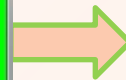
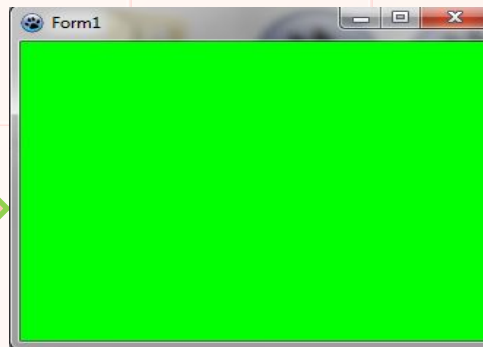
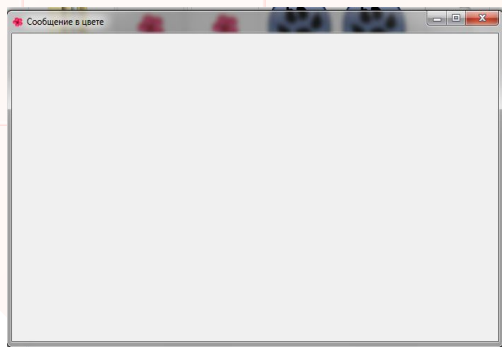
Четвертый параметр - это идентификатор контекстной справки.

В качестве результата функции **MessageDlg** возвращает значение, информирующее о том, что за кнопку пользователь нажал в **messagebox**.

Возможные значения: **mrYes, mrCancel, mrOK.**



Изменение цвета формы по событию OnClick (на форме)

```
procedure TForm1.FormClick(Sender: TObject);  
begin  
  if Color = clLime then  
    Color := clBlue  
  else Color := clLime;  
end;
```



Задание

Внимание! После открытия проекта сохранить его в папке **Цвета и сообщения** под именем **Color**.

1. Создать форму: название **Цвета и сообщения**
2. Изменить стандартную иконку  на другую 
3. Форма должна менять цвет с одного (например, малиновый) на другой (голубой) на событие **OnClick**
4. При закрытии формы выходит сообщение: **Вы собираетесь закрыть программу!** Должны присутствовать кнопки: **Да (Yes), Отмена (....)**.
5. При положительном ответе появляется окно с кнопкой **ОК** и текстом: **До новых встреч!**

Домашнее задание

Задача. Пусть оптимальный вес человека определяется как рост минус 100см. Если фактический вес человека меньше оптимального, то будем считать его худым (ему надо поправиться на x кг), если больше, то полным (надо похудеть на x кг). Если фактический вес равен оптимальному, то его вес идеален. Создать блок-схему для этой задачи.

Примечание. Введите следующие обозначения: оптимальный вес - $optW$, фактический вес - $factW$, рост - $Rost$, $Delta$ – на сколько нужно похудеть или поправиться.

L/O/G/O

Lasarus



Источники

- <http://www.bdrc.ru/publ/2-1-0-7>
- http://physics.herzen.spb.ru/library/03/01/delphi/LR_1/L_05.htm