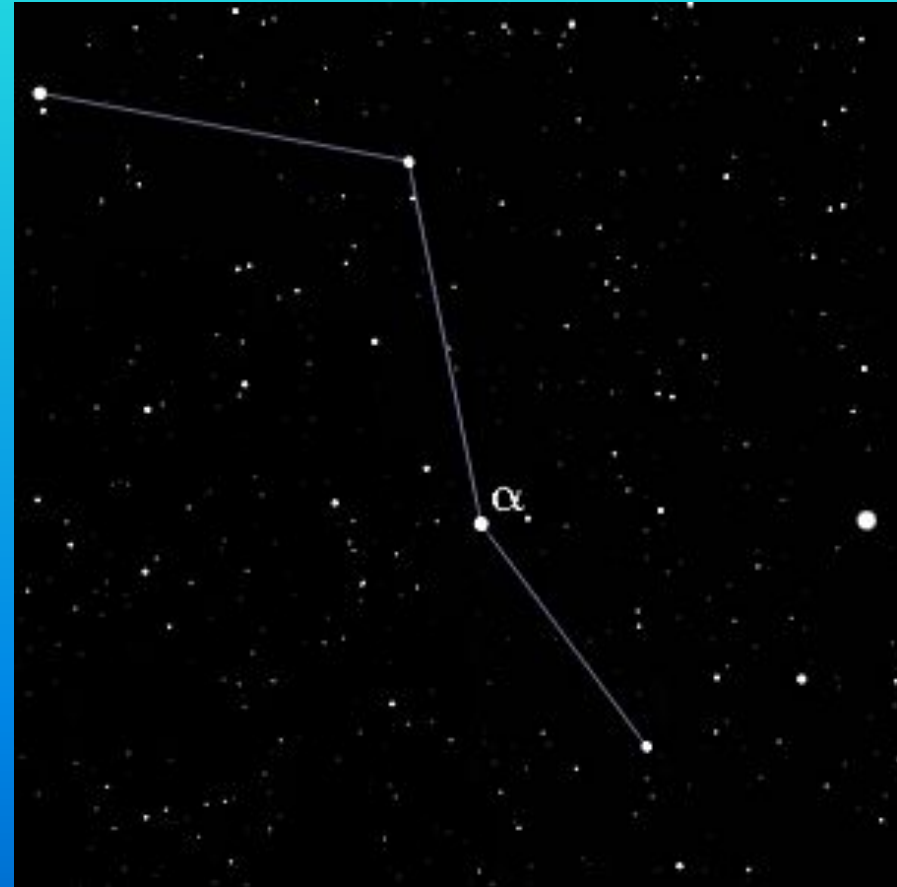


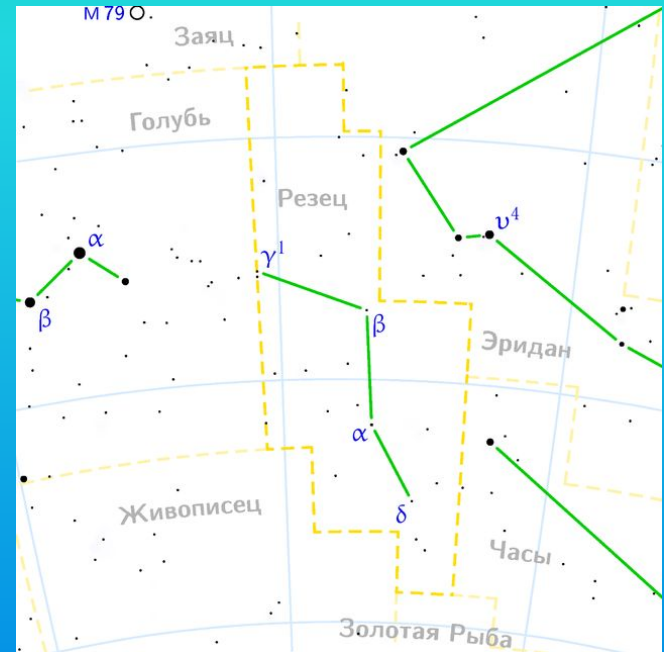
# СОЗВЕЗДИЕ РЕЗЕЦ



Автор: Голенев Иван  
Константинович, 1 курс,  
группа: ЭТ-145.

# Общее описание

Резец (лат. Caelum) — созвездие южного полушария неба. Занимает на небе площадь 125 квадратных градусов, содержит 21 звезду, видимую невооружённым глазом. Созвездие не имеет звезд, ярче четвертой величины.



28 ноября 2019 на небесном своде, точнее в Южном полушарии, удобно разместилось созвездие Резец. Хотя нельзя сказать, что это яркий участок. Однако звёзды, входящие в созвездие, можно увидеть без особого труда. Более того, чуть больше 20 звёзд видны даже без использования телескопа.

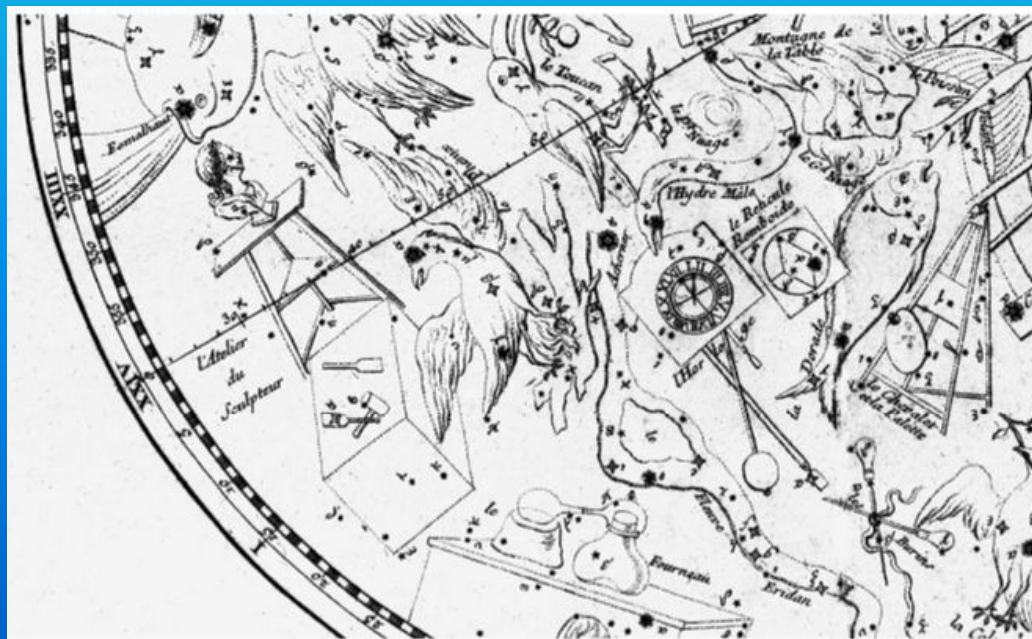
Созвездие Резец занимает 125 квадратных градусов. Поэтому по площади стоит на 81 месте. Очевидно, что данная область не относится к популярным. Но созвездие имеет хорошо известных нам соседей. Например Голубь Заяц Эридан и другие

# Немного истории про созвездие Резец

На самом деле, созвездие Резец относится к новым или молодым областям. Так как его ввели в карту звёздного неба только в 1754 году. Интересно, что история открытия этой части неба связана с французским астрономом Николой Луи Лакайлем.

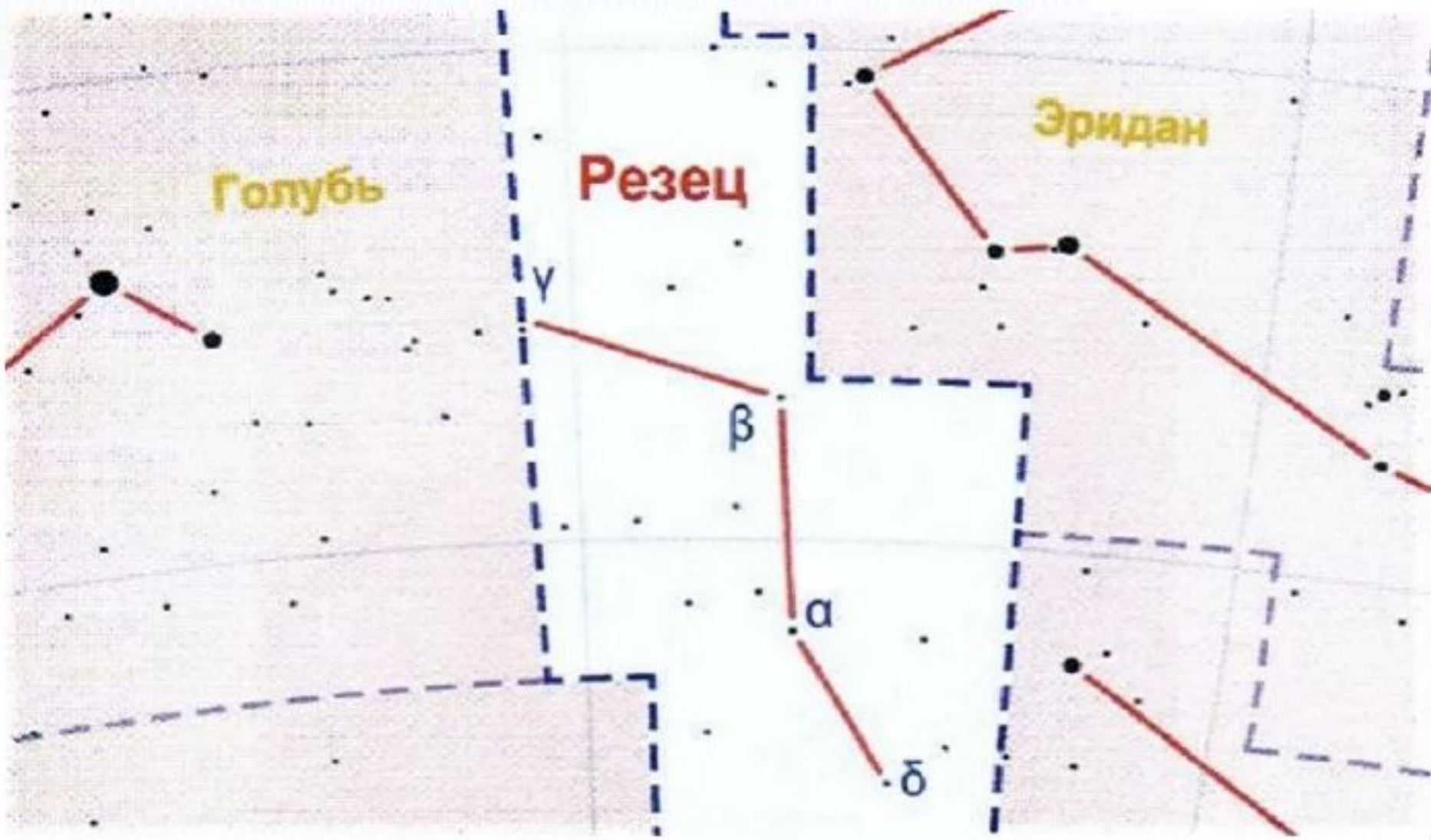
Именно он первый описал созвездие, которое сначала именовали как инструмент гравёра или скульптора. Кроме того, он же предложил новое название — Резец.

В астрономии выделяют не просто созвездия, а целые их семейства. Так, например, существует семейство Лакайля. В него входят все звёздные области, которые открыл астроном. Примечательно, что Лакайль именовал участки названиями инструментов, которые связаны с искусством и наукой. Собственно, рассматриваемое созвездие как раз относится к семейству Лакайля. Помимо него туда относятся: Живописец, Октант, Компас, Киль, Корма, Микроскоп, Телескоп, Наугольник, Насос, Паруса, Печь, Скульптор, Сетка, Столовая Гора, Циркуль и Часы.



# Звёзды созвездия

Давайте рассмотрим главные звёзды, из которых состоит созвездие **Резец**. Как оказалось, Альфа созвездия является двойной звездой. Собственно, это самый яркий объект в области. У Альфы астрономы обнаружили спутник. Он является вспыхивающим красным карликом. По аналогии с Альфой, Гамма Резца относится к двойной системе. А вот Бета представляет собой карлик жёлто-белого цвета. На удивление, Бета ярче Солнца. Также в области Резца выделяют Дельту. В отличие от предыдущих, это бело-голубой субгигант.



Голубь

Резец

Эридан

$\gamma$

$\beta$

$\alpha$

$\delta$



Кроме того, хочется отметить бинарную звезду RR Caeli. Интересно, что она имеет экзопланету, которая массивнее Юпитера. Звезда Нью относится к бело-желтым карликам. Помимо звёзд, созвездие в своём составе скрывает не одну галактику. Причём преобладают спиральные системы. Например, можно отметить NGC 1571, NGC 1679, IC 2106.





По данным астрономов, созвездие Резец лучше искать на небе в декабре. Его хорошо видно в широтах от +41 до -90. По этой причине из России просматривается лишь небольшая часть созвездия.