



Исторический центр Мехико

Всемирное наследие ЮНЕСКО



Исторический центр Мехико находится в районе главной площади Сокало или



Самая большая площадь Латинской Америки

п
л
о
щ
а
д
ь
К
о
н
с
т
и
т
у
ц
и
и



Кафедральный Собор Успения Пресвятой Богородицы



Дата основания
1573 год

Архитектурный
стиль
Барокко

Главная
достопримечательность
собора – **Алтарь**
Отпущения

Один из самых больших и самых древних соборов в колониальной Америке





<http://Olegon.tourbina.ru>



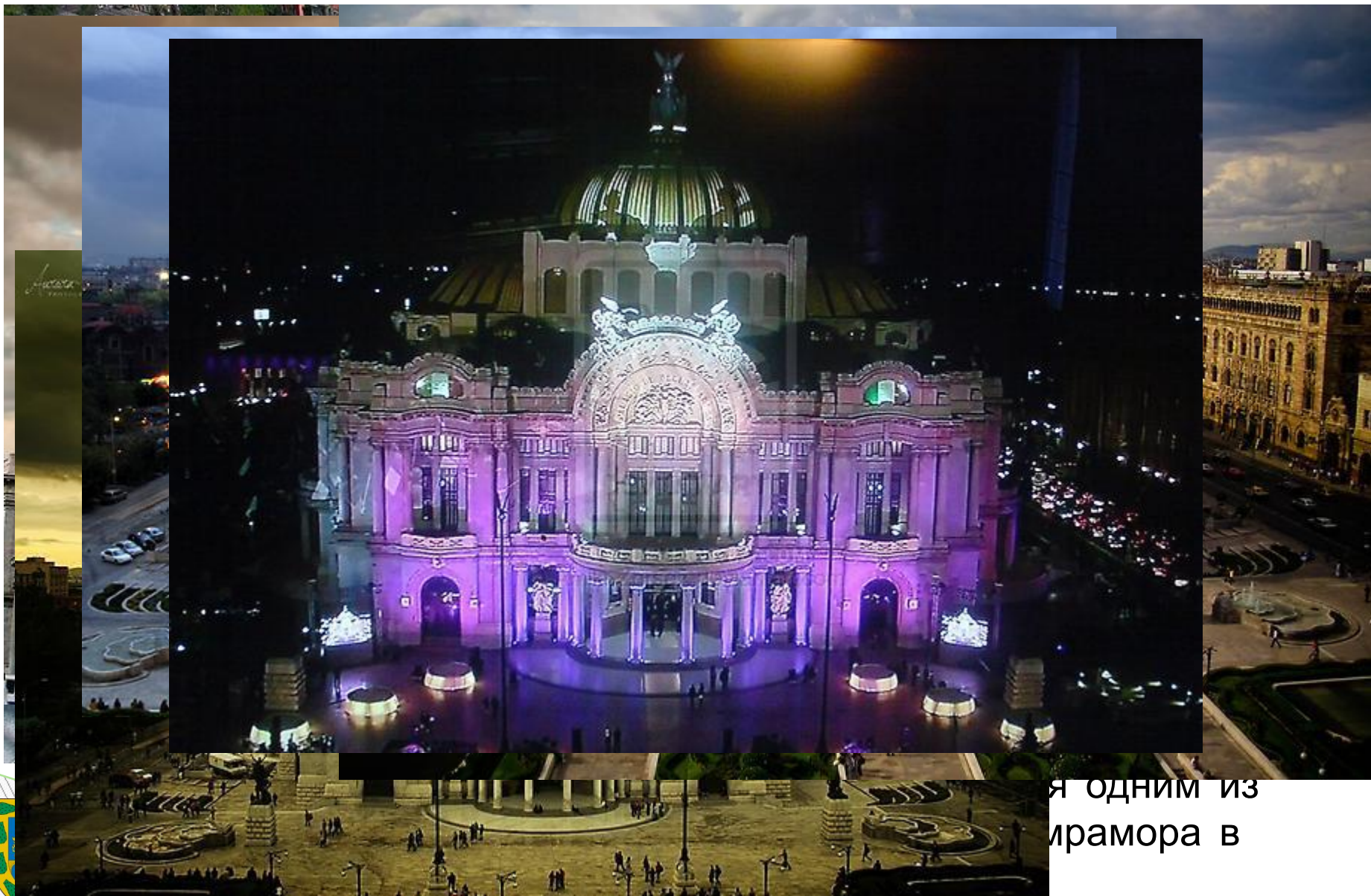
Президентский дворец



В дворце размещена знаменитая **малахитовая**
комната.



Дворец изящных искусств



я одним из
рамора в