

ГОСУДАРСТВЕННАЯ СОЦИАЛЬНАЯ ПОМОЩЬ НА ОСНОВАНИИ СОЦИАЛЬНОГО КОНТРАКТА



СОЦИАЛЬНЫЙ КОНТРАКТ - ЭТО ДОГОВОР, ПО КОТОРОМУ ОРГАН СОЦИАЛЬНОЙ ЗАЩИТЫ ПРЕДОСТАВЛЯЕТ ДЕНЕЖНУЮ ПОМОЩЬ, А ГРАЖДАНЕ ОБЯЗУЮТСЯ УЛУЧШИТЬ СВОЁ МАТЕРИАЛЬНОЕ ПОЛОЖЕНИЕ В РАМКАХ РЕАЛИЗАЦИИ МЕРОПРИЯТИЙ ПО ЗАКЛЮЧЕННОМУ ДОГОВОРУ.

ЦЕЛЬ - СТИМУЛИРОВАНИЕ АКТИВНЫХ ДЕЙСТВИЙ ГРАЖДАН ДЛЯ ВЫХОДА ИЗ ТРУДНОЙ ЖИЗНЕННОЙ СИТУАЦИИ.

КТО МОЖЕТ ОБРАТИТЬСЯ:

МАЛОИМУЩИЕ ОДИНОКО ПРОЖИВАЮЩИЕ ГРАЖДАНЕ
МАЛОИМУЩИЕ СЕМЬИ

ЕСЛИ СРЕДНЕДУШЕВОЙ ДЕНЕЖНЫЙ ДОХОД ПО НЕ ЗАВИСЯЩИМ ОТ НИХ ПРИЧИНАМ НИЖЕ ВЕЛИЧИНЫ ПРОЖИТОЧНОГО МИНИМУМА, УСТАНОВЛЕННОГО В ЛЕНИНГРАДСКОЙ ОБЛАСТИ.

НАПРАВЛЕНИЯ, ПО КОТОРЫМ МОГУТ ОСУЩЕСТВЛЯТЬСЯ МЕРОПРИЯТИЯ:

1. ПОИСК РАБОТЫ (ПОЛУЧЕНИЕ ПРОФЕССИОНАЛЬНОГО ОБУЧЕНИЯ И ДОПОЛНИТЕЛЬНОГО ПРОФЕССИОНАЛЬНОГО ОБРАЗОВАНИЯ)
2. ОСУЩЕСТВЛЕНИЕ ДЕЯТЕЛЬНОСТИ В КАЧЕСТВЕ ИП ИЛИ САМОЗАНЯТОГО (ОТКРЫТИЕ, РАЗВИТИЕ, ВОССТАНОВЛЕНИЕ).
3. ВЕДЕНИЕ ЛИЧНОГО ПОДСОБНОГО ХОЗЯЙСТВА ДЛЯ САМОЗАНЯТЫХ (РЕГИСТРАЦИЯ В НАЛОГОВОЙ СЛУЖБЕ В КАЧЕСТВЕ САМОЗАНЯТОГО)
4. ИНЫЕ МЕРОПРИЯТИЯ, НАПРАВЛЕННЫЕ НА ПРЕОДОЛЕНИЕ ТРУДНОЙ ЖИЗНЕННОЙ СИТУАЦИИ.

КОНСУЛЬТАЦИЯ ПО ЕДИНОМУ БЕСПЛАТНОМУ
НОМЕРУ ЛОГКУ «ЦСЗН»:
8 (800) 350-06-05
И ПО ТЕЛЕФОНАМ ФИЛИАЛОВ ЛОГКУ "ЦСЗН"



ВАЖНО! СОСТАВЛЕНИЕ ПЛАНА РАСХОДОВ С УКАЗАНИЕМ ПЛАНИРУЕМЫХ МЕРОПРИЯТИЙ, СРОКОВ ИХ РЕАЛИЗАЦИИ, РАСЧЁТА ФИНАНСОВЫХ ЗАТРАТ.

СОЦИАЛЬНЫЙ КОНТРАКТ ЗАКЛЮЧАЕТСЯ СРОКОМ ОТ 3 ДО 12 МЕСЯЦЕВ.

КУДА ОБРАТИТЬСЯ?

МФЦ ЛО

<http://www.mfc47.ru/>

ПОРТАЛ ГОСУДАРСТВЕННЫХ И МУНИЦИПАЛЬНЫХ УСЛУГ(ФУНКЦИЙ) ЛО

<https://gu.lenobl.ru/>

ФИЛИАЛЫ ЛОГКУ "ЦСЗН"

<https://cszn.info/contact/structure>



СОЦКОНТРАКТ НА ПОИСК РАБОТЫ



ОСНОВНЫЕ ЭТАПЫ ЗАКЛЮЧЕНИЯ



ПОДАЧА ЗАЯВЛЕНИЯ И ДОКУМЕНТОВ В ЛОГКУ "ЦСЗН"*

*Способы подачи заявления:

- через региональный портал государственных (муниципальных) услуг
- в МФЦ ЛО
- в филиал ЛОГКУ «ЦСЗН»



**СОСТАВЛЕНИЕ АКТА
О НАЛИЧИИ ТРУДНОЙ
ЖИЗНЕННОЙ СИТУАЦИИ***

*является обязательным условием при заключении
соцконтракта.



**ПРИ ПОЛОЖИТЕЛЬНОМ
РЕШЕНИИ СОВМЕСТНО
СО СПЕЦИАЛИСТОМ ЦСЗН
СОСТАВЛЯЕТСЯ ПРОГРАММА
СОЦИАЛЬНОЙ АДАПТАЦИИ***

*указываются сроки действия соцконтракта , цель, наименование мероприятий, периодичность выплаты, смета затрат и др.

**ПОЛУЧАТЕЛЬ ДОЛЖЕН БЫТЬ
ЗАРЕГИСТРИРОВАН В КАЧЕСТВЕ
БЕЗРАБОТНОГО ИЛИ ИЩУЩЕГО
РАБОТУ**



**ГРАЖДАНИН ОБРАЩАЕТСЯ
В ЦЕНТР ЗАНЯТОСТИ НАСЕЛЕНИЯ (ЦЗН) С
ЦЕЛЮ ТРУДОУСТРОЙСТВА / ПРОХОЖДЕНИЯ
ПРОФЕССИОНАЛЬНОГО ОБУЧЕНИЯ ИЛИ
ПОЛУЧЕНИЯ ДОП. ПРОФЕССИОНАЛЬНОГО
ОБРАЗОВАНИЯ**

**ЦЗН ОКАЗЫВАЕТ СОДЕЙСТВИЕ
ГРАЖДАНИНУ В ПОЛУЧЕНИИ
ОБРАЗОВАНИЯ ПРИ ОТСУТСТВИИ В
ОРГАНАХ ЗАНЯТОСТИ НАСЕЛЕНИЯ ТАКОЙ
ВОЗМОЖНОСТИ**



**ГРАЖДАНИН ВЫБИРАЕТ ОРГАНИЗАЦИЮ
ДЛЯ ОБУЧЕНИЯ, ПОСЛЕ ОБУЧЕНИЯ
КОТОРОЙ ОН СМОЖЕТ
ТРУДОУСТРОИТЬСЯ ПО
СПЕЦИАЛЬНОСТИ И, ТЕМ САМЫМ,
УЛУЧШИТЬ СВОЕ МАТЕРИАЛЬНОЕ
ПОЛОЖЕНИЕ, ВЫЙТИ ИЗ ТРУДНОЙ
ЖИЗНЕННОЙ СИТУАЦИИ**



**1. ЕДИНОВРЕМЕННАЯ ДЕНЕЖНАЯ ВЫПЛАТА НА ОПЛАТУ
КУРСА ОБУЧЕНИЯ** **ДО 30 000 РУБ.**

**2. ЕЖЕМЕСЯЧНОЕ ПОСОБИЕ ГРАЖДАНAM,
ЗАРЕГИСТРИРОВАННЫМ В ОРГАНАХ СЛУЖБЫ
ЗАНЯТОСТИ В КАЧЕСТВЕ БЕЗРАБОТНЫХ ИЛИ
ИЩУЩИХ РАБОТУ:**

**- В ТЕЧЕНИЕ 1 МЕСЯЦА С ДАТЫ ЗАКЛЮЧЕНИЯ
СОЦКОНТРАКТА**

**- В ТЕЧЕНИЕ 3 МЕСЯЦЕВ С ДАТЫ ПОДТВЕРЖДЕНИЯ
ФАКТА ТРУДОУСТРОЙСТВА ГРАЖДАНИНА В РАЗМЕРЕ**

12 067 РУБ.

**3. ЕЖЕМЕСЯЧНОЕ ПОСОБИЕ В ТЕЧЕНИЕ НЕ БОЛЕЕ 3
МЕСЯЦЕВ В ПЕРИОД ПРОХОЖДЕНИЯ обучения**

6033,50 РУБ.



**ЗАЯВИТЕЛЬ ПРОХОДИТ
ОБУЧЕНИЕ ПО ВЫБРАННОМУ
НАПРАВЛЕНИЮ,
ТРУДОУСТРАИВАЕТСЯ
ПО ПРИОБРЕТЕННОЙ
СПЕЦИАЛЬНОСТИ**

*Возможно возмещение расходов работодателю, но не более, чем за 3 месяца прохождения гражданами стажировки, по результатам которой заключен трудовой договор.

(фактически понесенные расходы, но не более МРОТ за 1 месяц с учетом страховых взносов)



**ПОСЛЕ ОФОРМЛЕНИЯ НА РАБОТУ
ПОЛУЧАТЕЛЬ ПРЕДСТАВЛЯЕТ
ДОКУМЕНТ О ТРУДОУСТРОЙСТВЕ
(ТРУДОВОЙ ДОГОВОР)**

*трудовой договор заключается в период действия соцконтракта и будет являться отчетом о выполнении условий соцконтракта

СОЦКОНТРАКТ НА ИП (ОТКРЫТИЕ, РАЗВИТИЕ, ВОССТАНОВЛЕНИЕ)



ОСНОВНЫЕ ЭТАПЫ ЗАКЛЮЧЕНИЯ




**ПОДАЧА ЗАЯВЛЕНИЯ
И ДОКУМЕНТОВ
В ЛОГКУ "ЦСЗН"***

**СОСТАВЛЕНИЕ АКТА
О НАЛИЧИИ ТРУДНОЙ
ЖИЗНЕННОЙ СИТУАЦИИ***

*Способы подачи заявления:

- через региональный портал государственных (муниципальных) услуг
- в МФЦ ЛО
- в филиал ЛОГКУ «ЦСЗН»

*является обязательным условием при заключении соцконтракта.



**ПРИ ПОЛОЖИТЕЛЬНОМ
РЕШЕНИИ СОВМЕСТНО
СО СПЕЦИАЛИСТОМ ЦСЗН
СОСТАВЛЯЕТСЯ ПРОГРАММА
СОЦИАЛЬНОЙ АДАПТАЦИИ***

*указываются сроки действия соцконтракта, цель, наименование мероприятий, периодичность выплаты, смета затрат и др.



**1. ЕДИНОВРЕМЕННАЯ ДЕНЕЖНАЯ ВЫПЛАТА
ДЛЯ ОТКРЫВАЮЩИХ СВОЕ ДЕЛО ВПЕРВЫЕ
ДО 300 000 РУБ.**

**2. ЕДИНОВРЕМЕННАЯ ДЕНЕЖНАЯ ВЫПЛАТА
ДЛЯ РАЗВИТИЯ СУЩЕСТВУЮЩЕГО ИП
ДО 100 000 РУБ.**

**3. ЕДИНОВРЕМЕННАЯ ДЕНЕЖНАЯ ВЫПЛАТА
ДЛЯ ВОССТАНОВЛЕНИЯ ИП ДЕЯТЕЛЬНОСТИ
В СЛУЧАЕ ЧРЕЗВЫЧАЙНОЙ СИТУАЦИИ
ДО 100 000 РУБ.**



**ПРЕДОСТАВЛЕНИЕ
ДОКУМЕНТОВ,
ПОДТВЕРЖДАЮЩИХ
ВЫПОЛНЕНИЕ УСЛОВИЙ
СОЦИАЛЬНОГО КОНТРАКТА**



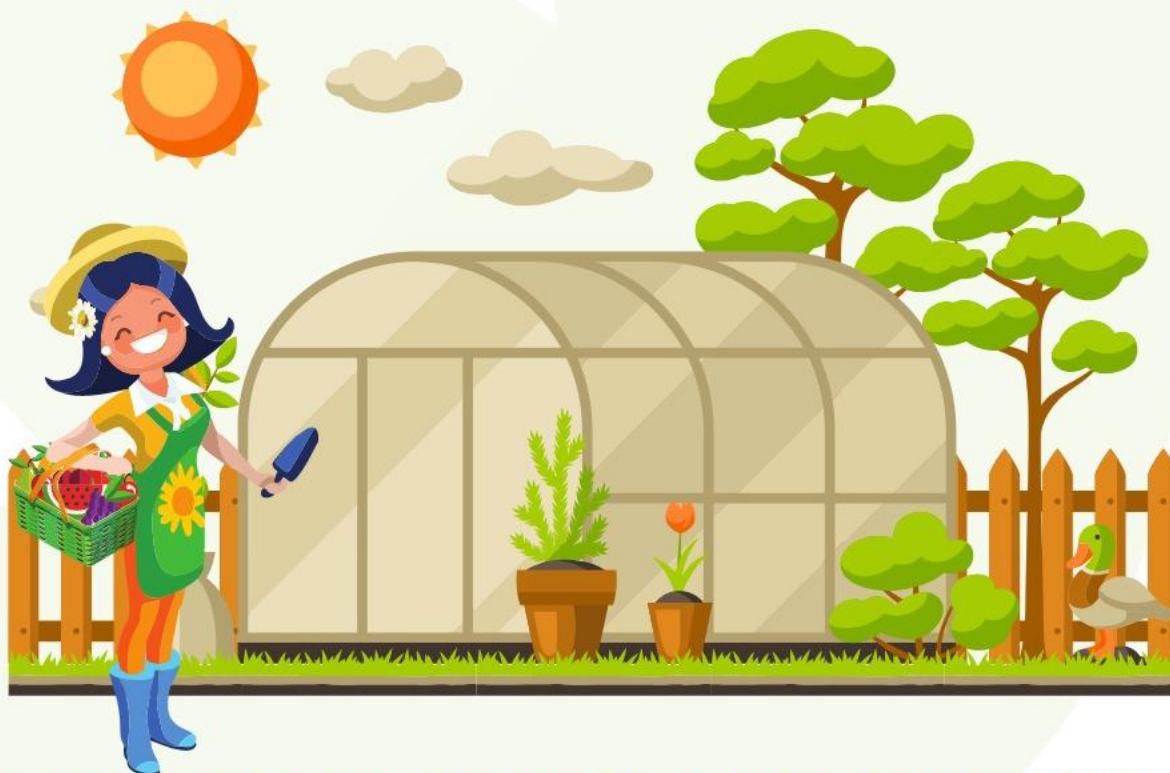
Одно из условий успешного заключения социального контракта на ИП - предоставление продуманного бизнес-плана
Бизнес-план - это документ, который определяет цели и бюджет вашего бизнеса и описывает способы достижения этих целей.

Однако, у многих возникают вопросы по его составлению. Специально для вас мы подготовили список организаций, которые бесплатно помогут вам правильно составить бизнес-план. Это фонды поддержки предпринимательства, которые действуют в муниципальных районах и городском округе Ленинградской области.

С полным списком организаций вы можете ознакомиться по ссылке

(https://cszn.info/Files/file/cpisok_kontaktov_oip_21_..)

СОЦКОНТРАКТ НА ЛПХ



ОСНОВНЫЕ ЭТАПЫ ЗАКЛЮЧЕНИЯ



**ПОДАЧА ЗАЯВЛЕНИЯ
И ДОКУМЕНТОВ
В ЛОГКУ "ЦСЗН"***

*Способы подачи заявления:

- через региональный портал государственных (муниципальных) услуг
- в МФЦ ЛО
- в филиал ЛОГКУ «ЦСЗН»



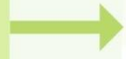
**СОСТАВЛЕНИЕ АКТА
О НАЛИЧИИ ТРУДНОЙ
ЖИЗНЕННОЙ СИТУАЦИИ***

*является обязательным условием при заключении соцконтракта.



**ПРИ ПОЛОЖИТЕЛЬНОМ
РЕШЕНИИ СОВМЕСТНО
СО СПЕЦИАЛИСТОМ ЦСЗН
СОСТАВЛЯЕТСЯ ПРОГРАММА
СОЦИАЛЬНОЙ АДАПТАЦИИ***

*указываются сроки действия соцконтракта, цель, наименование мероприятий, периодичность выплаты, смета затрат и др.



ВАЖНО!



**1. НЕОБХОДИМО БЫТЬ
ЗАРЕГИСТРИРОВАННЫМ
В КАЧЕСТВЕ САМОЗАНЯТОГО**

**2. ОСУЩЕСТВЛЯТЬ РЕАЛИЗАЦИЮ
СЕЛЬСКОХОЗЯЙСТВЕННОЙ
ПРОДУКЦИИ**



**ЕДИНОВРЕМЕННАЯ ДЕНЕЖНАЯ
ВЫПЛАТА В ЦЕЛЯХ ВЕДЕНИЯ
ЛИЧНОГО ПОДСОБНОГО
ХОЗЯЙСТВА**

ДО 300 000 РУБ.



**ПРЕДОСТАВЛЕНИЕ ДОКУМЕНТОВ,
ПОДТВЕРЖДАЮЩИХ
ВЫПОЛНЕНИЕ УСЛОВИЙ
СОЦИАЛЬНОГО КОНТРАКТА**

ИНЫЕ МЕРОПРИЯТИЯ,

направленные на преодоление трудной
жизненной ситуации в целях:

- удовлетворения текущих потребностей граждан в приобретении товаров первой необходимости, одежды, обуви, лекарственных препаратов, товаров для ведения ЛПХ;
- в лечении, профилактическом мед. осмотре;
- для обеспечения потребности семей в товарах и услугах дошкольного и школьного образования

ГОСУДАРСТВЕННАЯ СОЦИАЛЬНАЯ ПОМОЩЬ НА ОСНОВАНИИ СОЦИАЛЬНОГО КОНТРАКТА



СОЦИАЛЬНЫЙ КОНТРАКТ - ЭТО ДОГОВОР, ПО КОТОРОМУ ОРГАН СОЦИАЛЬНОЙ ЗАЩИТЫ ПРЕДОСТАВЛЯЕТ ДЕНЕЖНУЮ ПОМОЩЬ, А ГРАЖДАНЕ ОБЯЗУЮТСЯ УЛУЧШИТЬ СВОЁ МАТЕРИАЛЬНОЕ ПОЛОЖЕНИЕ В РАМКАХ РЕАЛИЗАЦИИ МЕРОПРИЯТИЙ ПО ЗАКЛЮЧЕННОМУ ДОГОВОРУ.

ЦЕЛЬ - СТИМУЛИРОВАНИЕ АКТИВНЫХ ДЕЙСТВИЙ ГРАЖДАН ДЛЯ ВЫХОДА ИЗ ТРУДНОЙ ЖИЗНЕННОЙ СИТУАЦИИ.

КТО МОЖЕТ ОБРАТИТЬСЯ:

МАЛОИМУЩИЕ ОДИНОКО ПРОЖИВАЮЩИЕ ГРАЖДАНЕ
МАЛОИМУЩИЕ СЕМЬИ

ЕСЛИ СРЕДНЕДУШЕВОЙ ДЕНЕЖНЫЙ ДОХОД ПО НЕ ЗАВИСЯЩИМ ОТ НИХ ПРИЧИНАМ НИЖЕ ВЕЛИЧИНЫ ПРОЖИТОЧНОГО МИНИМУМА, УСТАНОВЛЕННОГО В ЛЕНИНГРАДСКОЙ ОБЛАСТИ.

НАПРАВЛЕНИЯ, ПО КОТОРЫМ МОГУТ ОСУЩЕСТВЛЯТЬСЯ МЕРОПРИЯТИЯ:

1. ПОИСК РАБОТЫ (ПОЛУЧЕНИЕ ПРОФЕССИОНАЛЬНОГО ОБУЧЕНИЯ И ДОПОЛНИТЕЛЬНОГО ПРОФЕССИОНАЛЬНОГО ОБРАЗОВАНИЯ)
2. ОСУЩЕСТВЛЕНИЕ ДЕЯТЕЛЬНОСТИ В КАЧЕСТВЕ ИП ИЛИ САМОЗАНЯТОГО (ОТКРЫТИЕ, РАЗВИТИЕ, ВОССТАНОВЛЕНИЕ).
3. ВЕДЕНИЕ ЛИЧНОГО ПОДСОБНОГО ХОЗЯЙСТВА ДЛЯ САМОЗАНЯТЫХ (РЕГИСТРАЦИЯ В НАЛОГОВОЙ СЛУЖБЕ В КАЧЕСТВЕ САМОЗАНЯТОГО)
4. ИНЫЕ МЕРОПРИЯТИЯ, НАПРАВЛЕННЫЕ НА ПРЕОДОЛЕНИЕ ТРУДНОЙ ЖИЗНЕННОЙ СИТУАЦИИ.

ВАЖНО! СОСТАВЛЕНИЕ ПЛАНА РАСХОДОВ С УКАЗАНИЕМ ПЛАНИРУЕМЫХ МЕРОПРИЯТИЙ, СРОКОВ ИХ РЕАЛИЗАЦИИ, РАСЧЁТА ФИНАНСОВЫХ ЗАТРАТ.

СОЦИАЛЬНЫЙ КОНТРАКТ ЗАКЛЮЧАЕТСЯ СРОКОМ ОТ 3 ДО 12 МЕСЯЦЕВ.

КУДА ОБРАТИТЬСЯ?

МФЦ ЛО

<http://www.mfc47.ru/>

ПОРТАЛ ГОСУДАРСТВЕННЫХ И МУНИЦИПАЛЬНЫХ УСЛУГ(ФУНКЦИЙ) ЛО

<https://gu.lenobl.ru/>

ФИЛИАЛЫ ЛОГКУ "ЦСЗН"

<https://cszn.info/contact/structure>

КОНСУЛЬТАЦИЯ ПО ЕДИНОМУ БЕСПЛАТНОМУ
НОМЕРУ ЛОГКУ «ЦСЗН»:

8 (800) 350-06-05

И ПО ТЕЛЕФОНАМ ФИЛИАЛОВ ЛОГКУ "ЦСЗН"

