

Тема: Особенности формирования
территориальных фондов
медицинского страхования (на
примере ТФОМС Челябинской
области)

Выполнил (а):

Проверил (а):

Объект и предмет исследования

Объектом курсовой работы является
Территориальный фонд обязательного
медицинского страхования Челябинской
области (далее по тексту – ТФОМС
Челябинской области).

Предмет исследования – процесс
формирования территориальных фондов
медицинского страхования Челябинской
области.

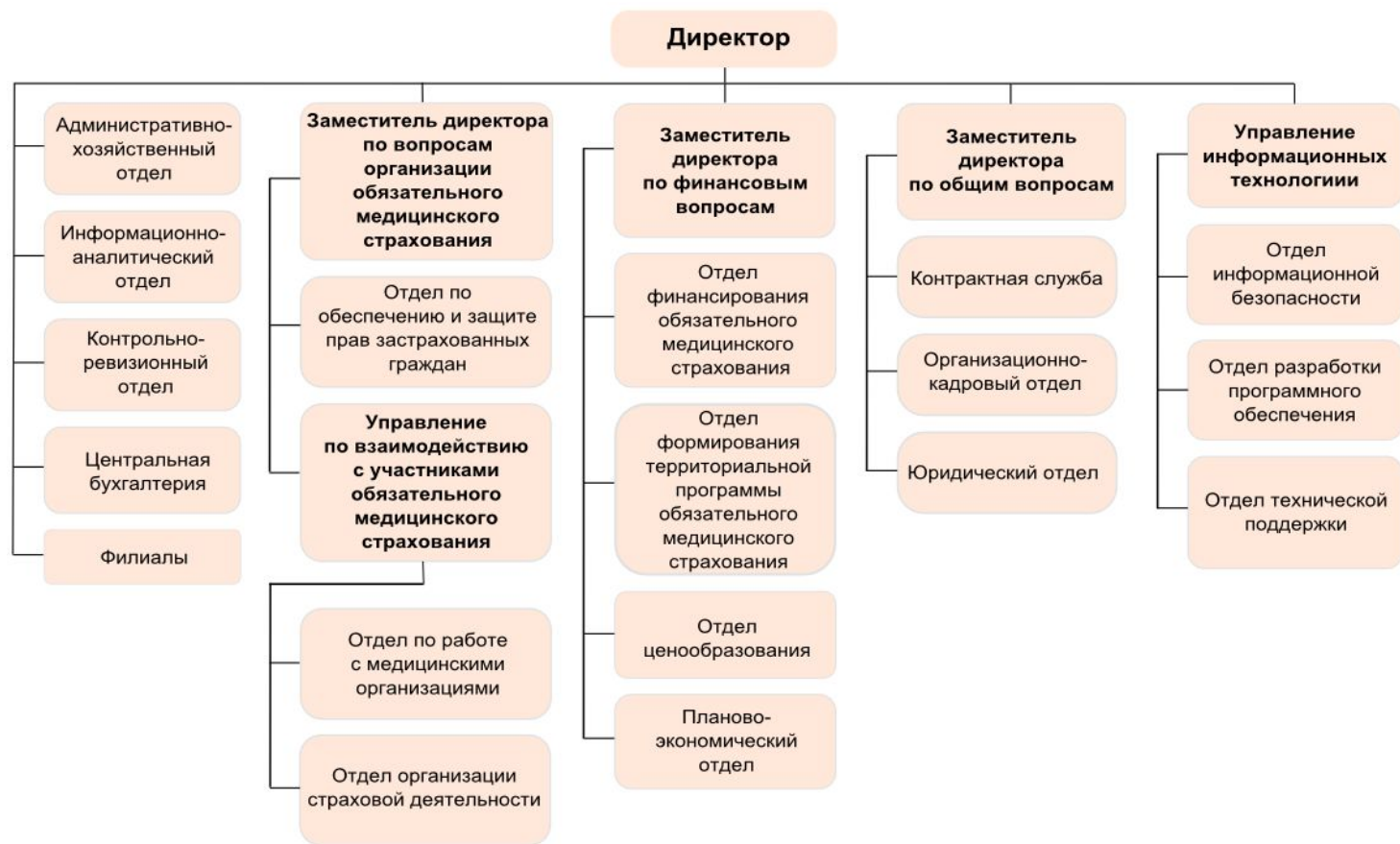
Цель и задачи исследования

Цель работы – проведение анализа системы обязательного медицинского страхования на примере Челябинской области, оценка её эффективности.

Задачи:

- Рассмотреть сущность обязательного медицинского страхования в РФ;
- Изучить процесс формирования территориальных фондов обязательного медицинского страхования;
- Представить краткую характеристику объекта исследования – на примере ТФОМС Челябинской области;
- Представить анализ основных направлений деятельности системы ТФОМС Челябинской области.

Территориальный фонд обязательного медицинского страхования Челябинской области



Организационная структура управления ТФОМС Челябинской области

Система ОМС Челябинской области



Застрахованное население:
3,5 млн. человек



Городское
2,9 млн. чел.
(82%)



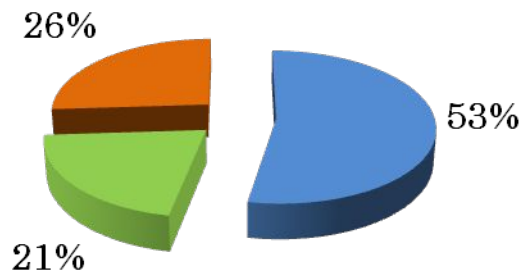
Сельское
0,6 млн. чел.
(18%)



Мужчины
1,6 млн. чел.
(46%)



Женщины
1,9 млн. чел.
(54%)



Трудоспособного возраста (1,9 млн.)
Дети (0,7 млн.)
Старше трудоспособного возраста (0,9 млн.)



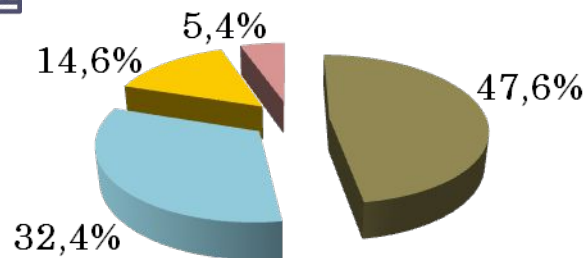
Страховые медицинские организации:

- 1.000 СМК «АСТРА-МЕТАЛЛ»
- 2.000 «СМК РЕСО-Мед»
- 3.000 «СК «Ингосстрах-М»
- 4.АО «СК «СОГАЗ-Мед»
- 5.000 «АльфаСтрахование-ОМС»



Медицинские организации:

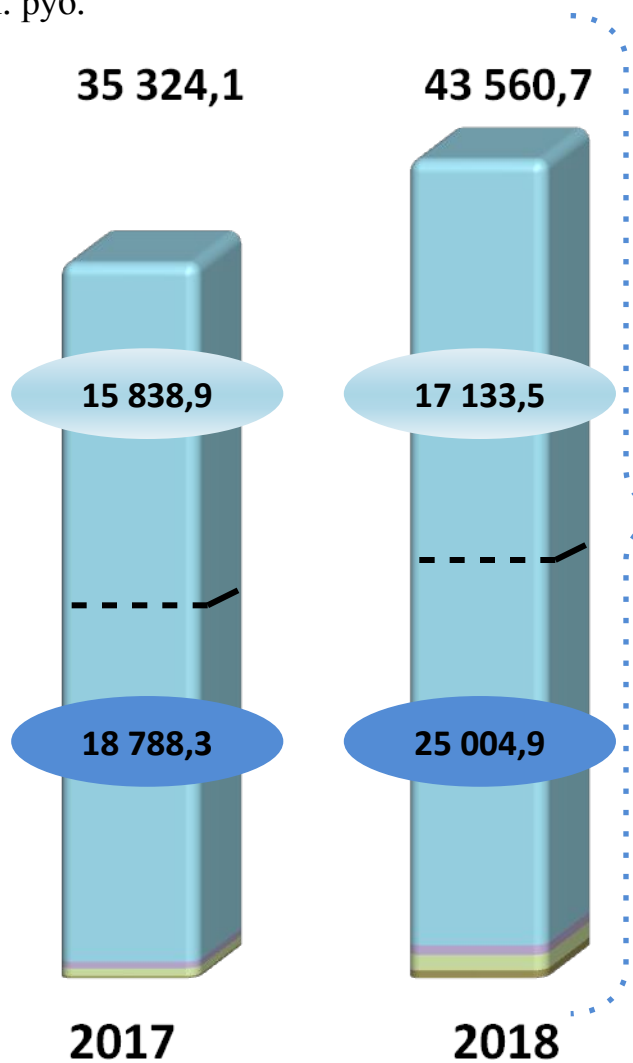
Всего - **185** мед. организаций



Государственные (88) Муниципальные (27)
Частные (60) Федеральные (10)

Доходы бюджета ТФОМС Челябинской области

Млн. руб.



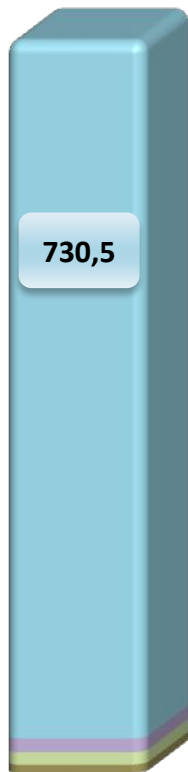
Доходы Фонда	2018 г., млн. руб.	Изменение по отношению к 2017 г.	
		млн. руб.	%
Межбюджетные трансферты ФОМС, в т.ч.:	42 138,4	+7 511,2	21,7
- платежи на неработающее население	17 133,5	+1 294,6	8,2
- платежи на работающее население	25 004,9	+ 6 216,6	33,1
Средства областного бюджета	822,3	+408,0	98,5
Расчеты за лечение граждан других субъектов	509,3	+164,3	47,6
Единовременные выплаты медицинским работникам	0,0	-42,0	0,0
Прочие	90,7	+195,1	0,0
ИТОГО	43 560,7	+ 8 236,6	23,3

Расходы бюджета ТФОМС Челябинской области

Млн. руб.

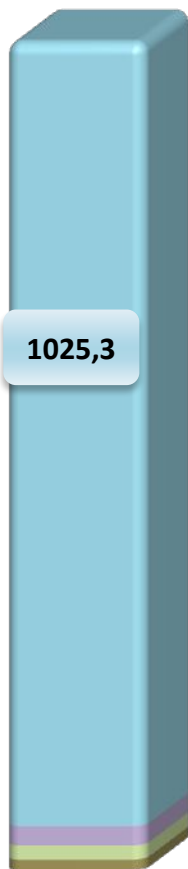
35 472,2

43 185,5



730,5

2017



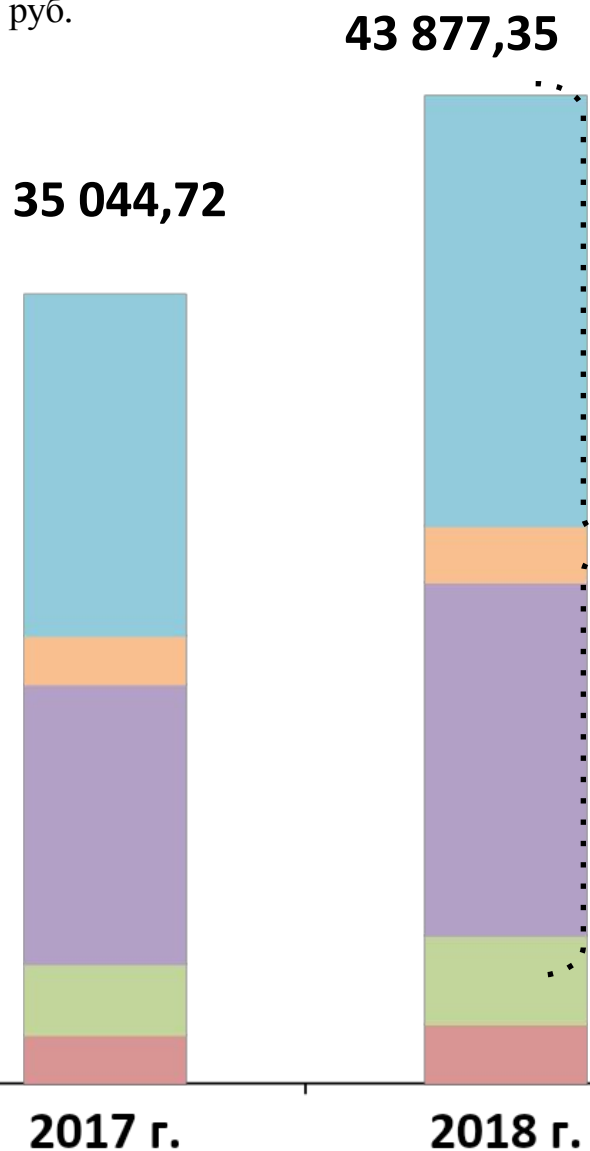
1025,3

2018

Расходы Фонда	2018 г., млн. руб.	Изменение по отношению к 2017 г.	
		млн. руб.	%
На оплату мед. помощи в рамках Территориальной программы ОМС, в т.ч.:	41 969,3	+7 495,4	21,7
<i>расходы на лечение жителей Челябинской области за пределами региона</i>	1 025,3	+ 294,8	40,4
Расходы на лечение граждан других субъектов РФ	496,5	+156,8	46,2
Выполнение управленческих функций (АУП Фонда и СМО)	667,6	+89,8	15,5
Единовременные выплаты медицинским работникам	0,0	-42,0	0,0
Финансовое обеспечение мероприятий за счет средств НСЗ	52,1	+13,3	34,1
ИТОГО	43 185,5	+ 7 713,3	21,7

Оплата медицинской помощи

Млн. руб.



Вид медицинской помощи	Принято к оплате за оказ. мед. помощь за 2018 г., млн. руб.	Изменение по отношению к 2017 г.	
		млн. руб.	%
Круглосуточный стационар, в том числе:	21 597,83	+ 4 295,87	24,8
Высокотехнологичная медицинская помощь	2 509,52	+ 344,33	15,9
Амбулаторно-поликлиническая помощь	15 696,76	+ 3 262,60	26,2
Дневные стационары	3 954,21	+ 810,14	25,8
Скорая медицинская помощь	2 628,55	+ 464,02	21,4
ИТОГО	43 877,35	+ 8 832,63	25,2

Подушевой норматив финансирования на одно застрахованное лицо

2018
ГОД

12 339,77 ₹



2017
ГОД

9 867,57 ₹

Выявленные проблемы:

- трудность при оказании медицинской помощи на селе;
- кадровый дефицит;
- дефицит финансовых ресурсов системы здравоохранения.10

Спасибо за внимание!