

Тема: «Налоги»

План занятия:

1. Экономическая сущность налогообложения.
2. Виды налогов.
3. Налоговый вычет как способ уменьшения выплаты по НДФЛ.



Налоги для государства – то же, что паруса для корабля. Они служат тому, чтобы скорее ввести его в гавань, а не тому, чтобы завалить его своим бременем или держать всегда в открытом море и чтоб, наконец, потопить его.

Екатерина II Великая





ДЛЯ ЧЕГО НУЖНЫ НАЛОГИ?

Для развития человеческого и интеллектуального потенциала нации



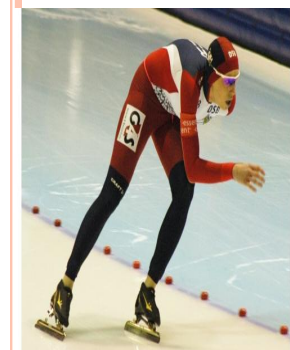
Образование



Поддержка семьи и малообеспеченных



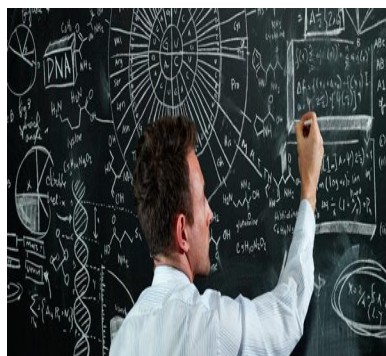
Здравоохранение



Спорт



Жильё



Наука



Безопасность



Защита окружающей среды

Налоги – периодические принудительные платежи граждан из их имущества и доходов, идущие на нужды государства и общества и установленные в законодательном порядке.

Характерные черты налога как платежа исходя из положений п. 1 ст. 8 Налогового кодекса РФ следующие:

- обязательность;
- индивидуальная безвозмездность;
- отчуждение денежных средств, принадлежащих организациям и физическим лицам на праве собственности, хозяйственного ведения или оперативного управления;
- направленность на финансирование деятельности государства или муниципальных образований.



ФУНКЦИИ НАЛОГОВ:

Регулирующая (например, при помощи изменения налоговой ставки можно поддержать какую-либо отрасль экономики).

Контрольная (создает предпосылки для соблюдения стоимостных пропорций в процессе образования и распределения доходов разных субъектов экономики)

Фискальная (формирование государственных финансовых ресурсов, а также создание условий для успешного функционирования государства).

Социальная (налоги взимаются в большем размере с обеспеченных слоев населения, при этом значительная их доля должна в виде социальной помощи поступать к малоимущим слоям населения)



Классификация налогов в РФ в зависимости от уровня установления

Уровень установления	Налоги
Федеральные	<ul style="list-style-type: none">• Налог на добавленную стоимость;• Акцизы;• Налог на доходы физических лиц;• Налог на прибыль организаций;• Налог на добычу полезных ископаемых;• Водный налог;• Сборы за пользование объектами животного мира и за пользование объектами водных биологических ресурсов• Государственная пошлина.
Региональные	<ul style="list-style-type: none">• Налог на имущество организаций;• Транспортный налог;• Налог на игорный бизнес.
Местные	<ul style="list-style-type: none">• Земельный налог;• Налог на имущество физических лиц.

Классификация налогов в РФ в зависимости от субъектов налогообложения

Субъект налогообложения	Налоги
Налоги, уплачиваемые юридическими лицами	<ul style="list-style-type: none">• Налог на прибыль;• Налог на имущество организаций.
Налоги, уплачиваемые физическими лицами	<ul style="list-style-type: none">• Налог на доходы физических лиц;• Налог на имущество физических лиц.
Смешанные налоги	<ul style="list-style-type: none">• Налог на добавленную стоимость;• Транспортный налог;• Налог на игорный бизнес.



В зависимости от метода взимания налоги подразделяются следующим образом:

- прямые;**
- косвенные.**

Прямые налоги устанавливаются непосредственно на доход или имущество налогоплательщика, владение и пользование которым служит основанием для налогообложения.

К прямым налогам относятся:

- налог на доходы физических лиц;**
- налог на прибыль организаций;**
- налоги на имущество как юридических, так и физических лиц.**

Косвенные налоги нередко называются налогами на потребление, непосредственно включаются в цену товара (работы, услуги) в виде надбавки и уплачиваются потребителями.

К косвенным налогам относятся:

- налог на добавленную стоимость;**
- акцизы;**
- таможенные пошлины и др.**





СИСТЕМЫ ЛОГООБЛОЖЕНИЯ ПО ВИДУ СТАВКИ

**Пропорциональные
налоги**

**Со всех доходов независимо
от их величины взимается
одинаковый процент**

Прогрессивные налоги

**С высоких доходов
взимается более высокий
налог**

Регрессивные налоги

**С низких доходов
взимается более высокий
процент и с высоких
доходов - меньший процент**

НАЛОГОВЫЕ ВЫЧЕТЫ

Налоговые вычеты — это вид налоговых льгот, которые предоставляются путем их вычета из доходов налогоплательщика при определении налоговой базы, облагаемой по ставке 13%.

стандартные

для отдельных категорий налогоплательщиков путем ежемесячного уменьшения налоговой базы

социальные

в связи с осуществлением затрат на благотворительность, на обучение, на лечение

имущественные

при продаже имущества, а также при осуществлении затрат на приобретение жилого дома или квартир

профессиональные

для индивидуальных предпринимателей, авторов произведений науки, литературы, искусства и др.

**СПАСИБО ЗА
ВНИМАНИЕ!**

