

Частотно-временной анализ нейрофизиологических данных в исследованиях психических феноменов

Лекция 1. Анатомия головного мозга

Ключевые разделы лекции

- Организационные вопросы
- Структура нервной системы
- Ориентация в головном мозге
- Полушария головного мозга
- Доли головного мозга
- Извилины и борозды
- Функциональные зоны головного мозга
- Организация моторных и сенсорных зон
- Цитоархитектонические поля Бродмана

Организационные вопросы

Контакты лекторов:

Тюленев Никита Борисович: @Niherus, tnb6@yandex.ru

Медведев Владимир Александрович: @ixdon, ixdon@yandex.ru

Лекции: в апреле - 4, 11, 18, 25; в мае - 16, 23

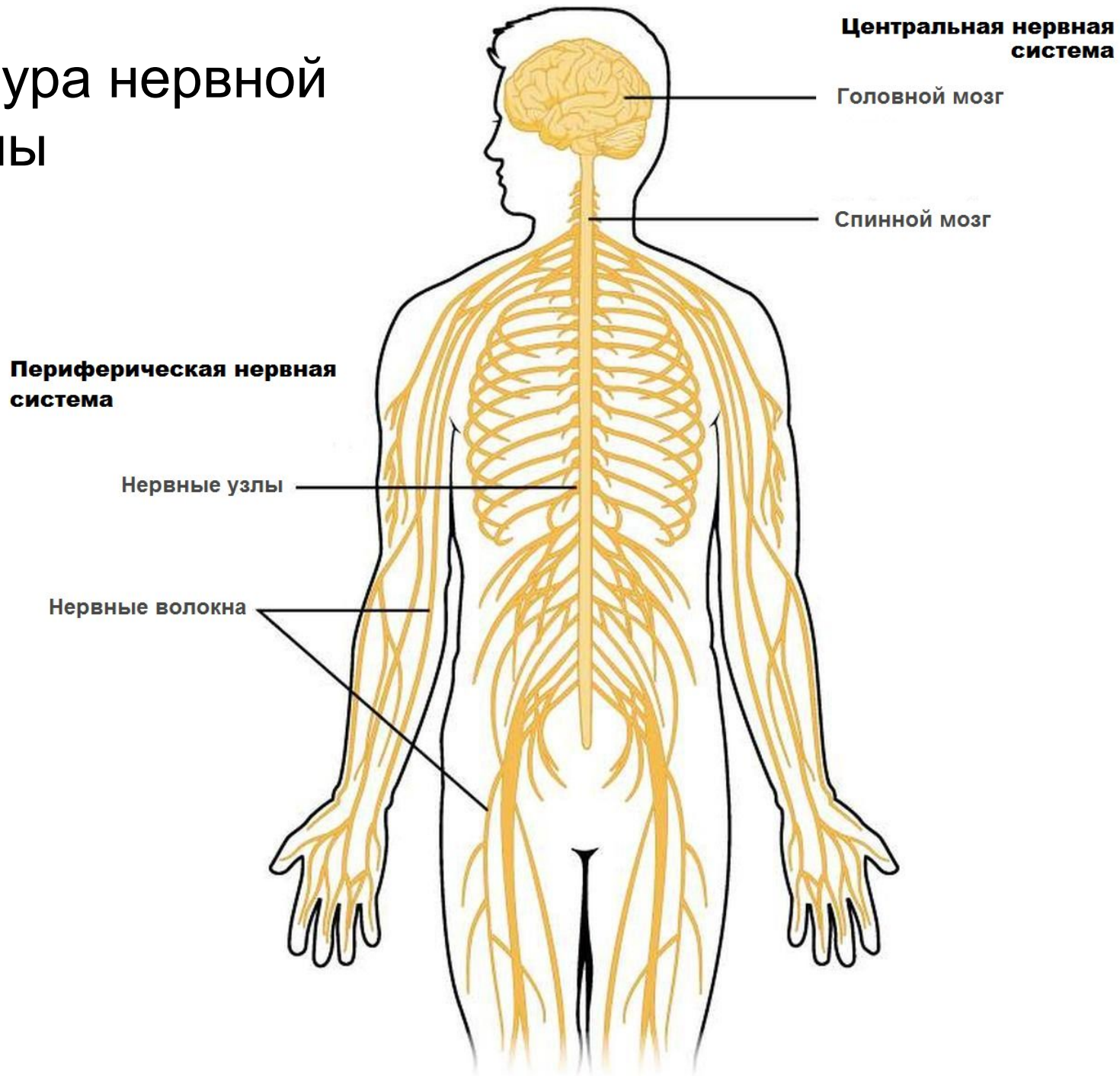
Зачет: 30 мая

Ссылка на Google Disc с лекциями и литературой:

<https://clck.ru/FV5mG>



Структура нервной системы



Ориентация в головном мозге

Сагиттальная

Дорсальный

Горизонтальная

Вентральный

задний

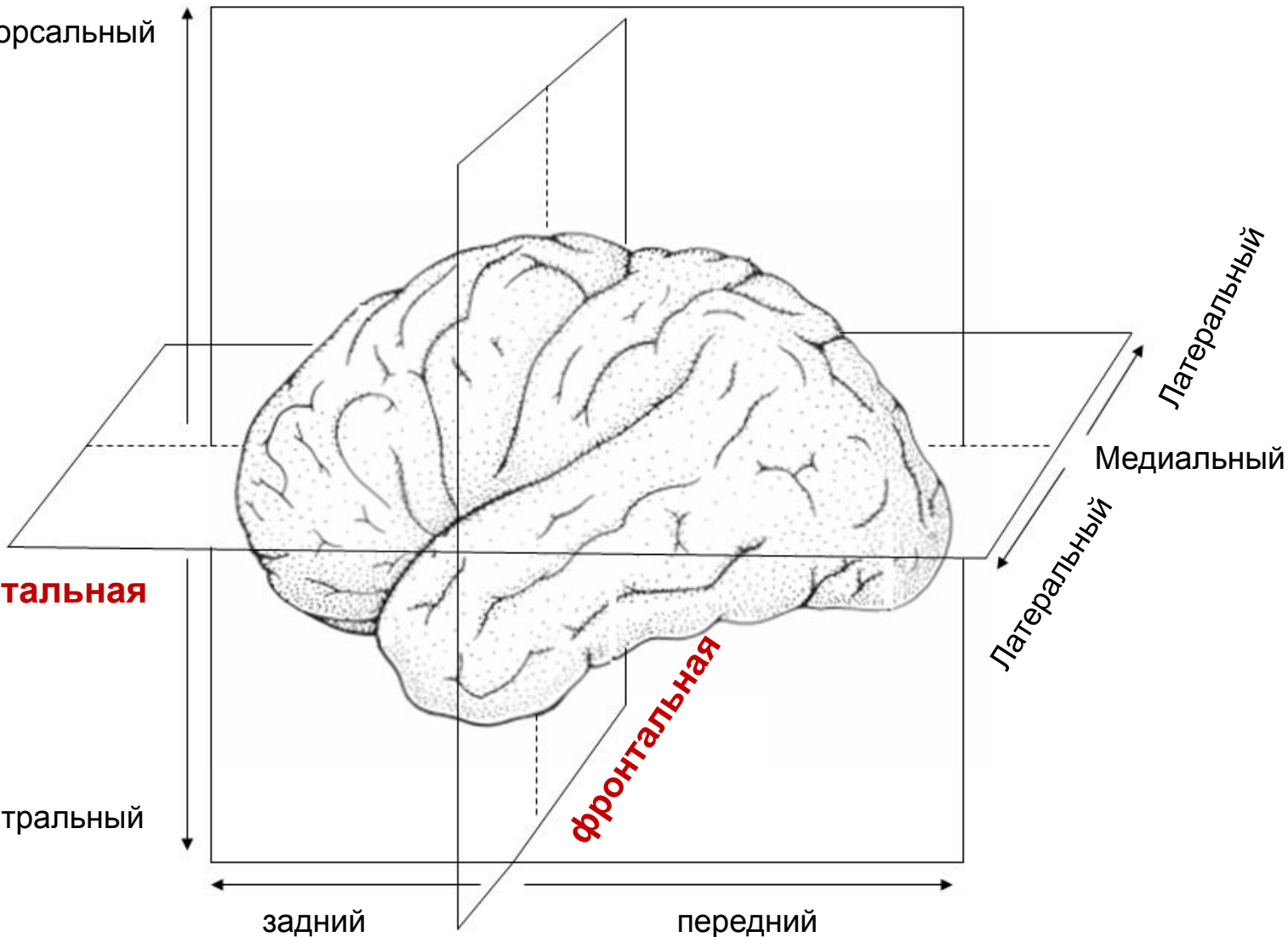
передний

фронтальная

Медиальный

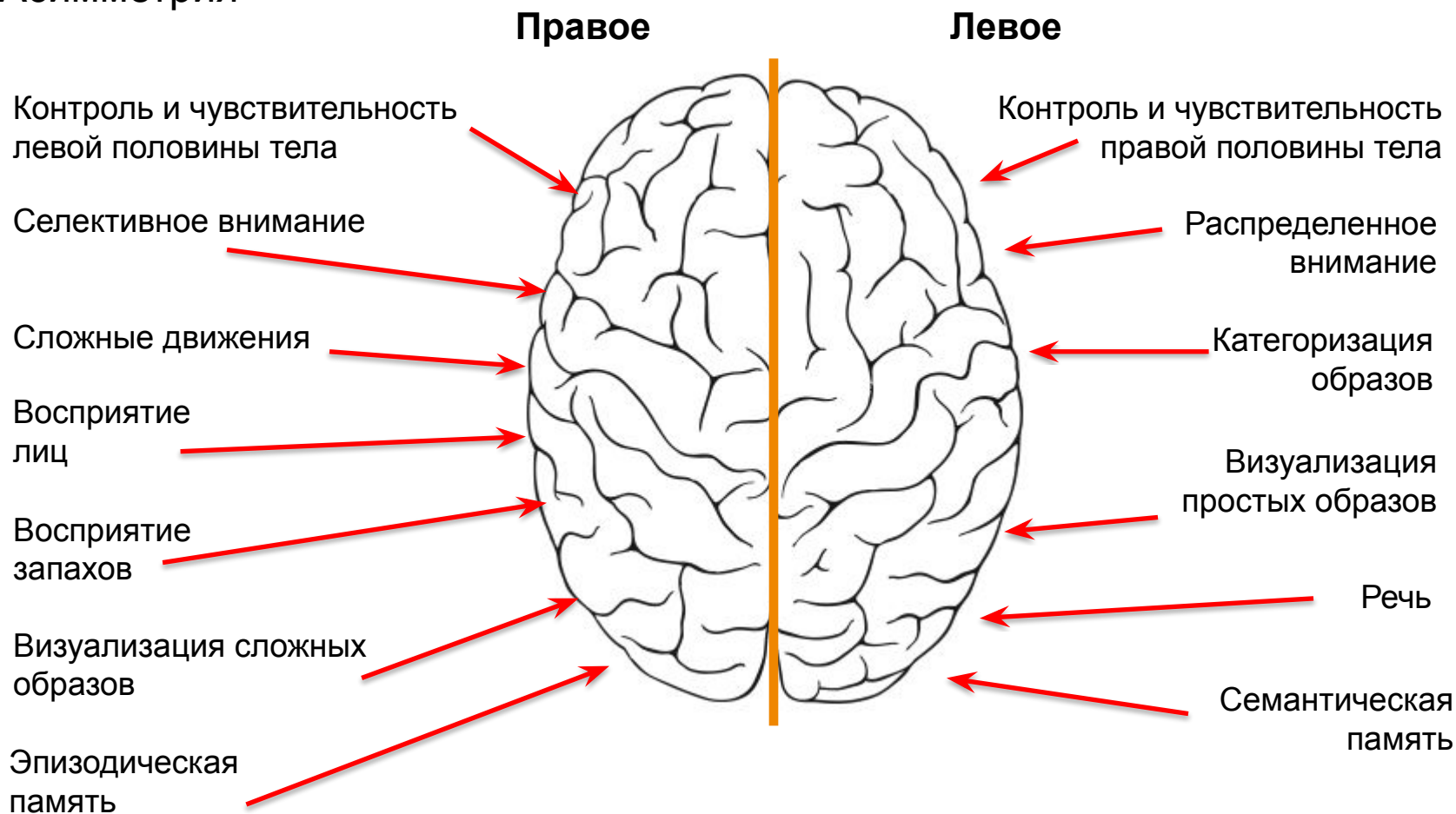
Латеральный

Латеральный

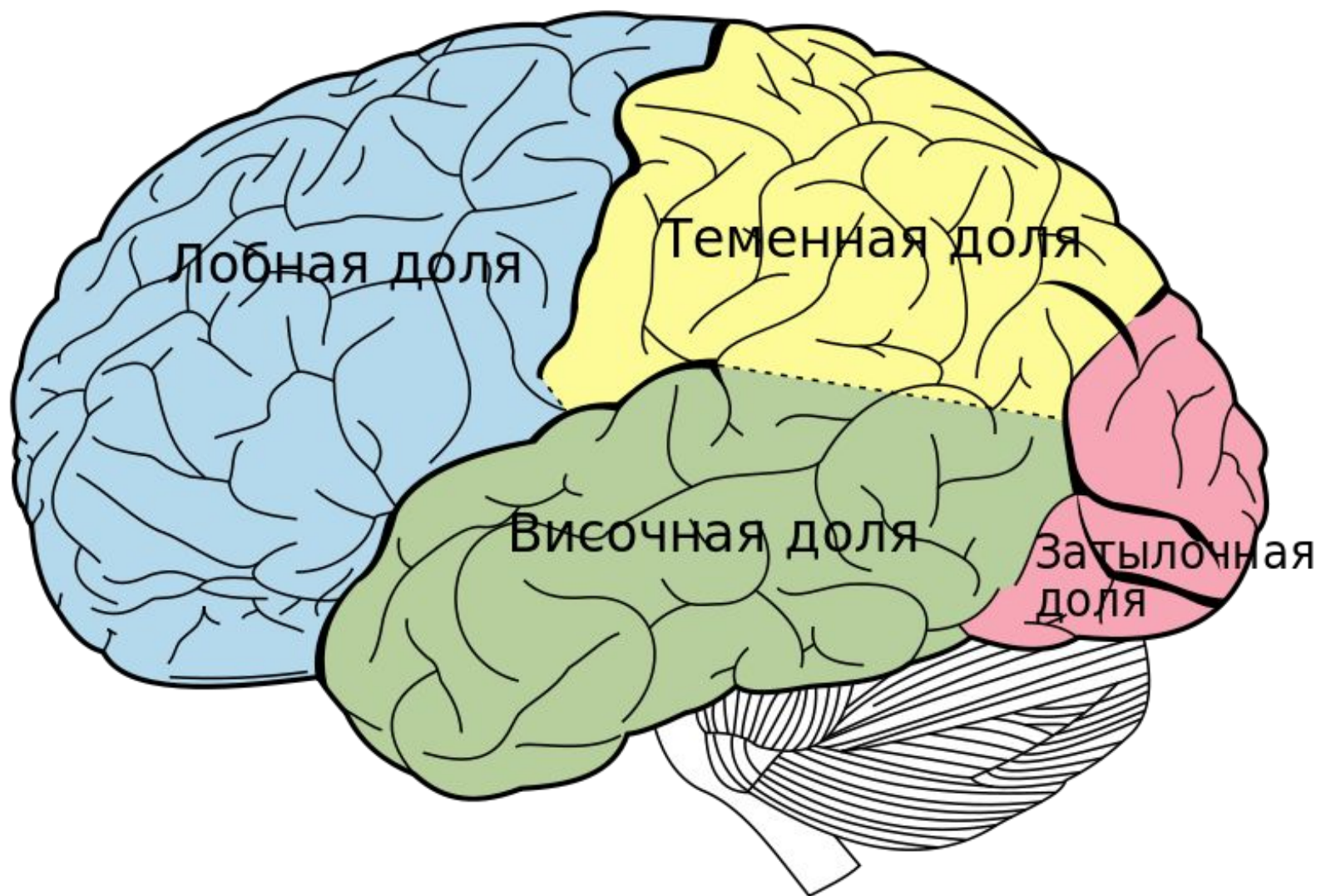


Полушария головного мозга

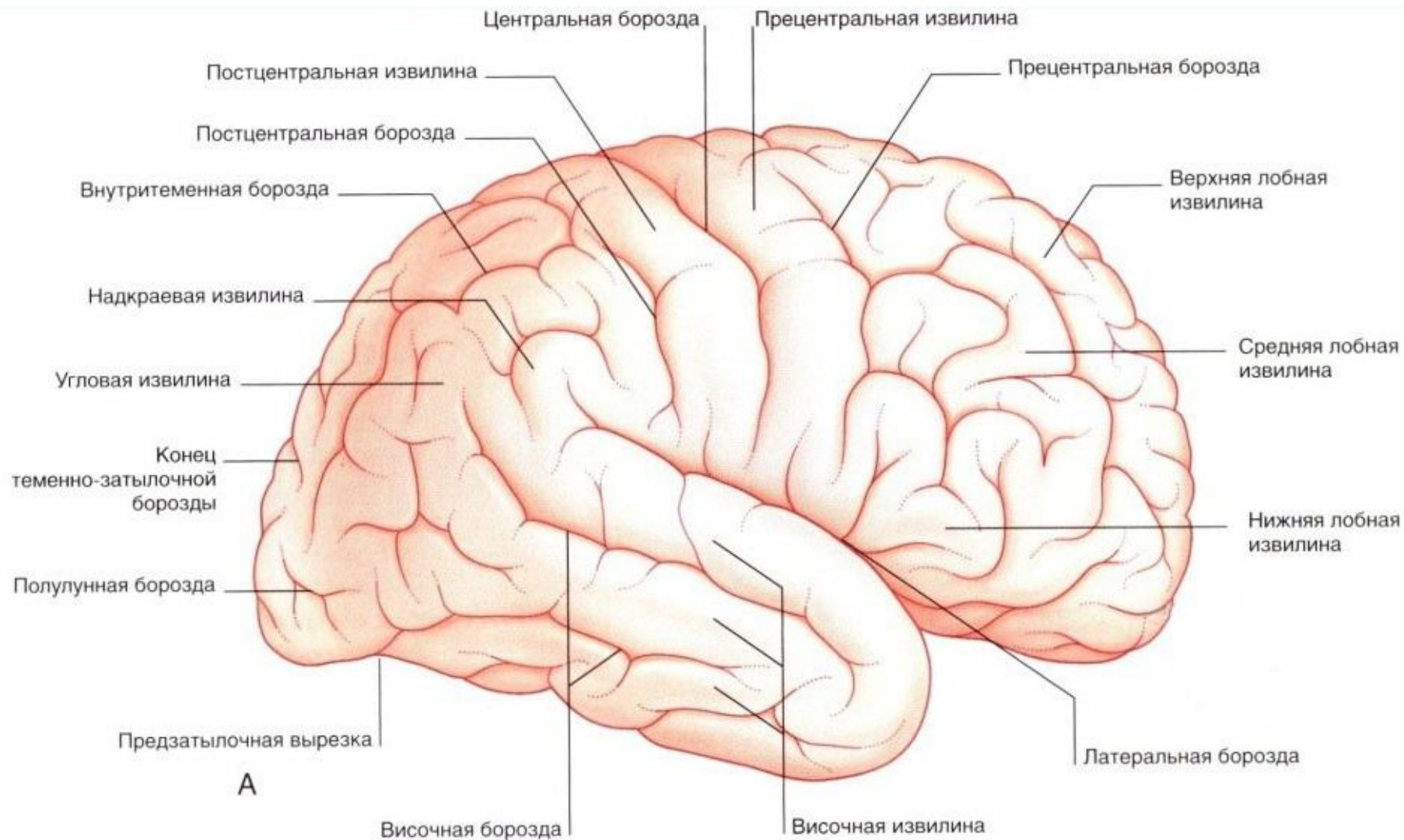
Асимметрия



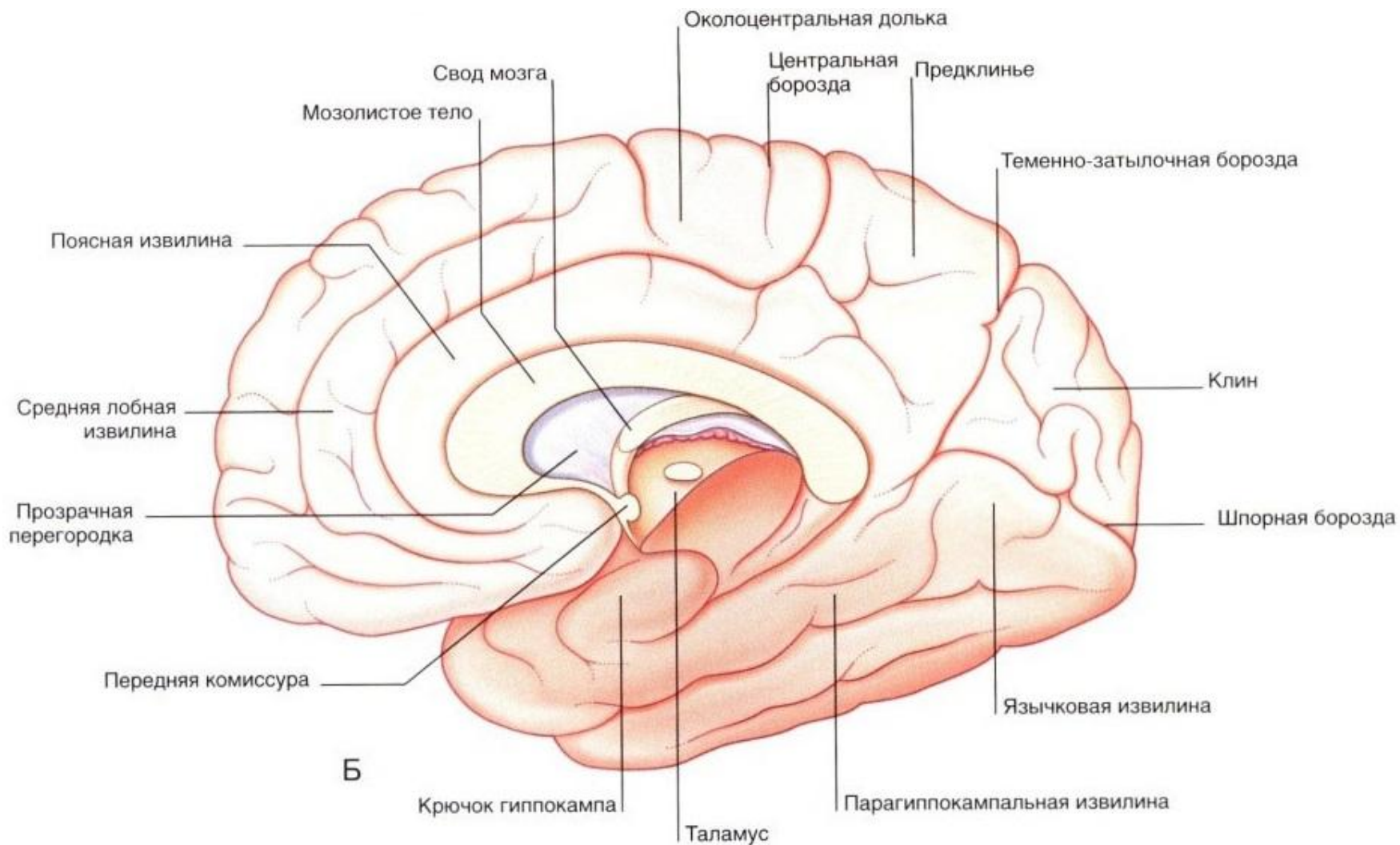
Доли головного мозга



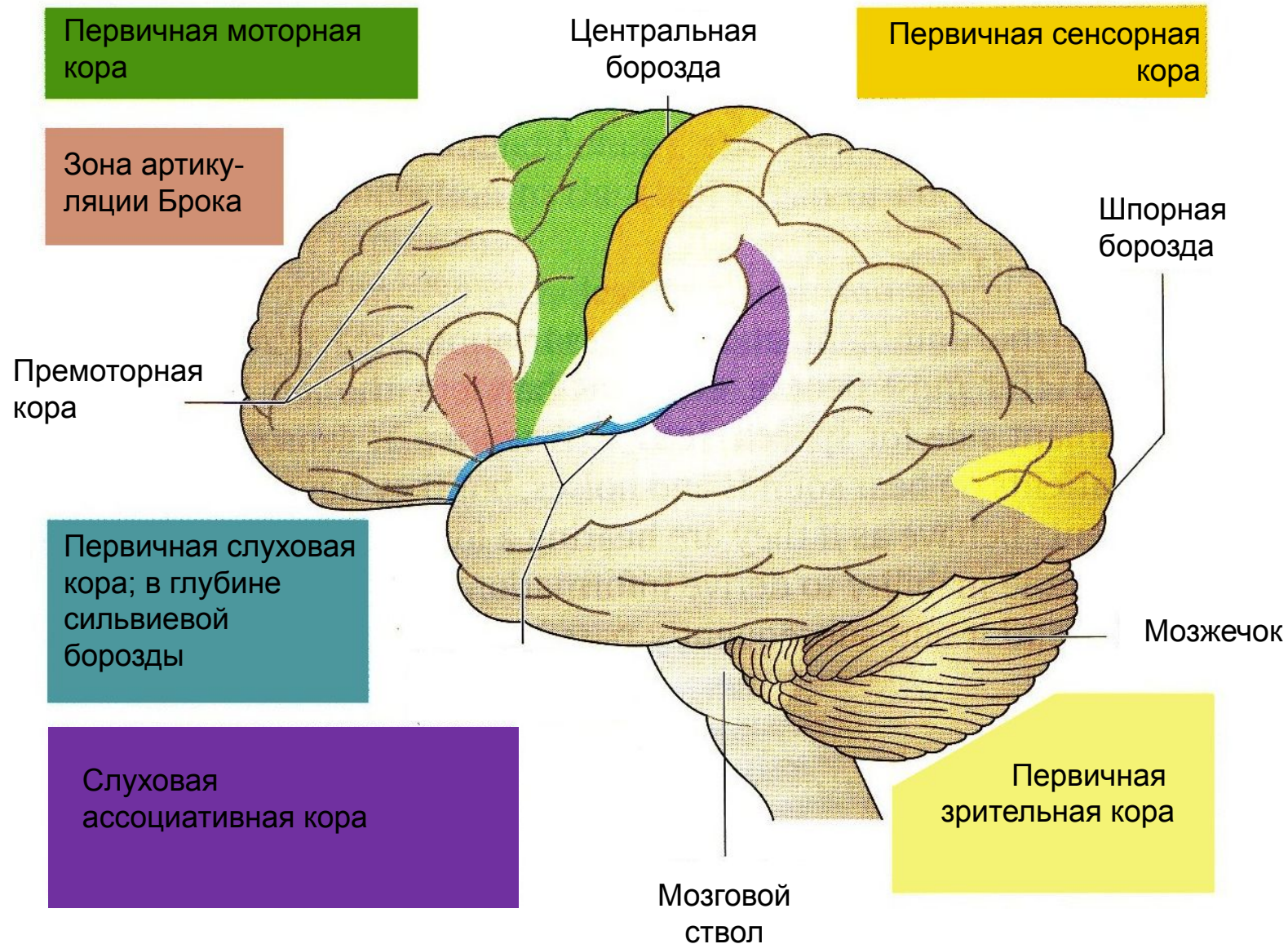
Извилины и борозды



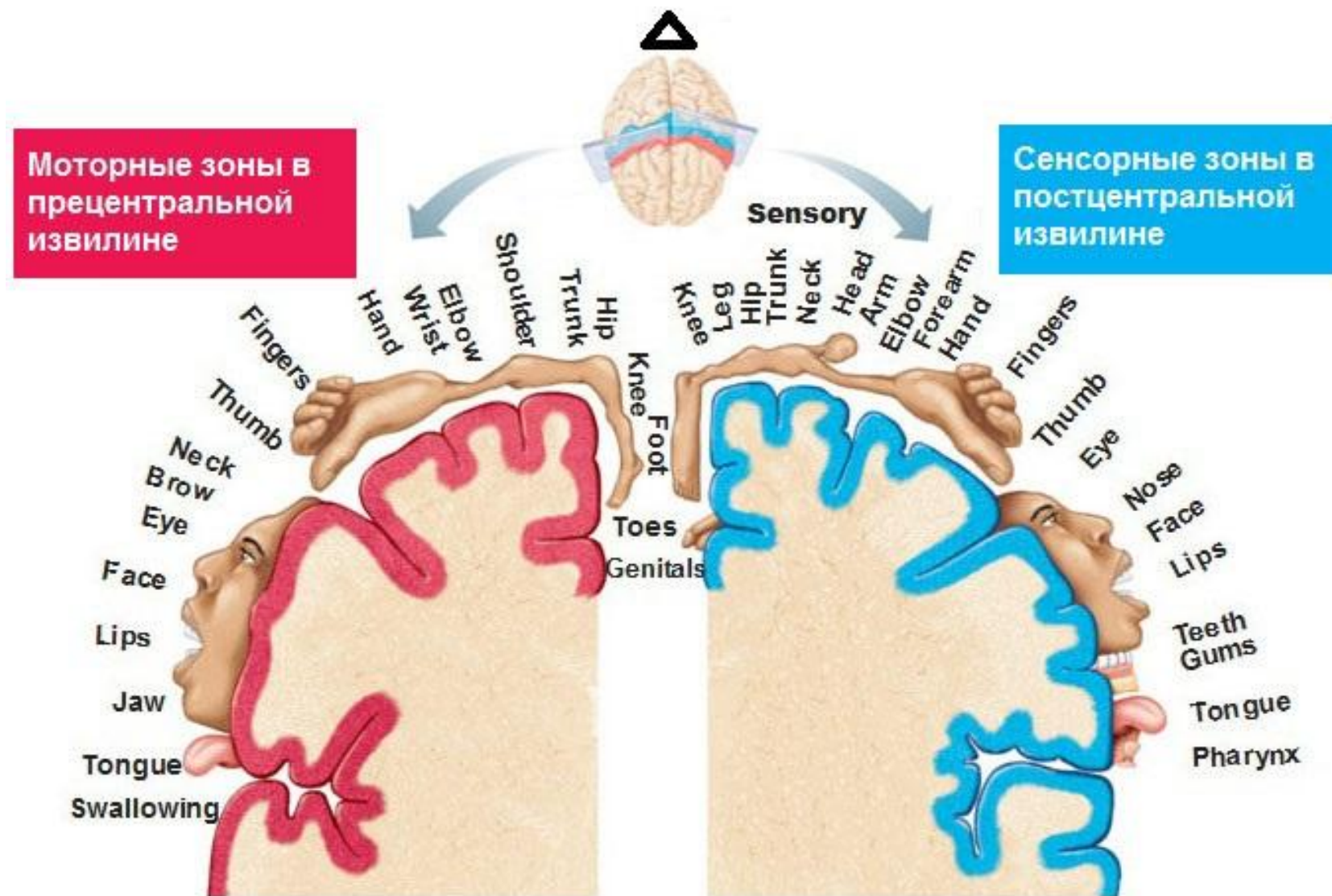
Извилины и борозды



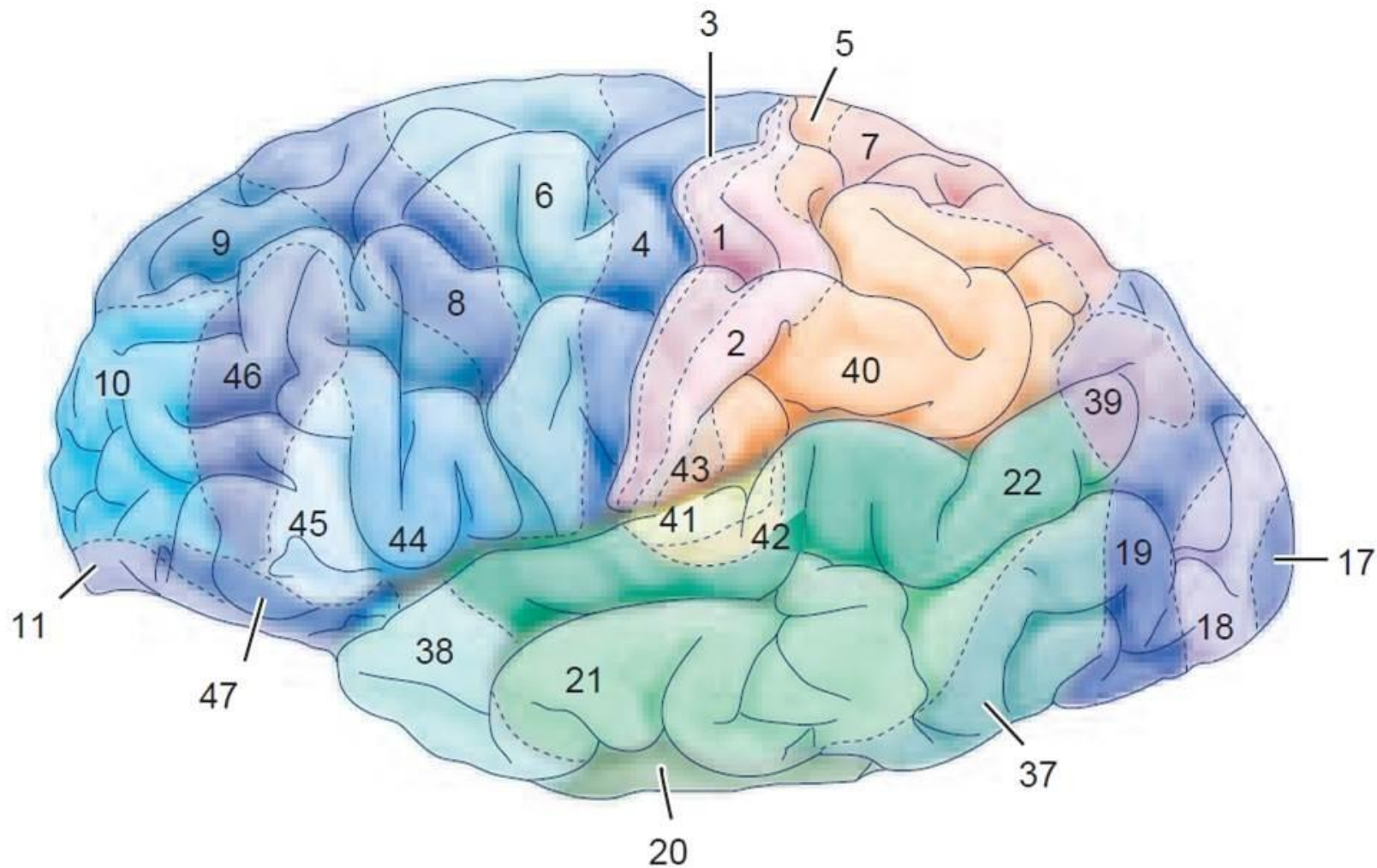
Функциональные зоны головного мозга



Организация моторных и сенсорных зон



Цитоархитектонические поля Бродмана



Цитоархитектонические поля Бродмана

