

Тема: «Приемы и методы стрижки ВОЛОС»



ГАПОУ СО «КУТТС»
ОП «Парикмахерское искусство»
препод. Уфимцева И.Б.

Виды срезов:

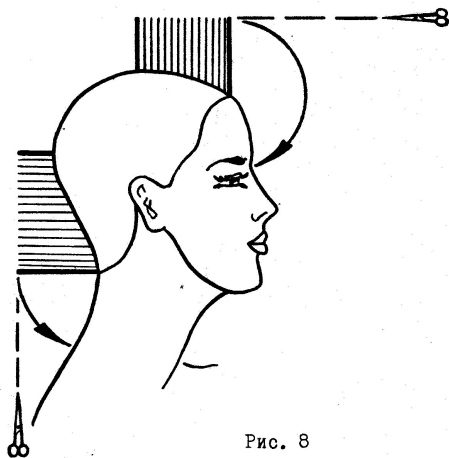
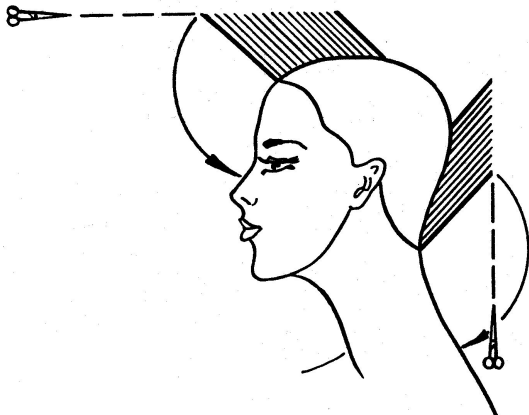


Рис. 8



- Прямой
- Острый
- Внутренний
- Внешний
- Скользящий
- Зубчатый
- Точечный

Прямой срез рабочими ножницами

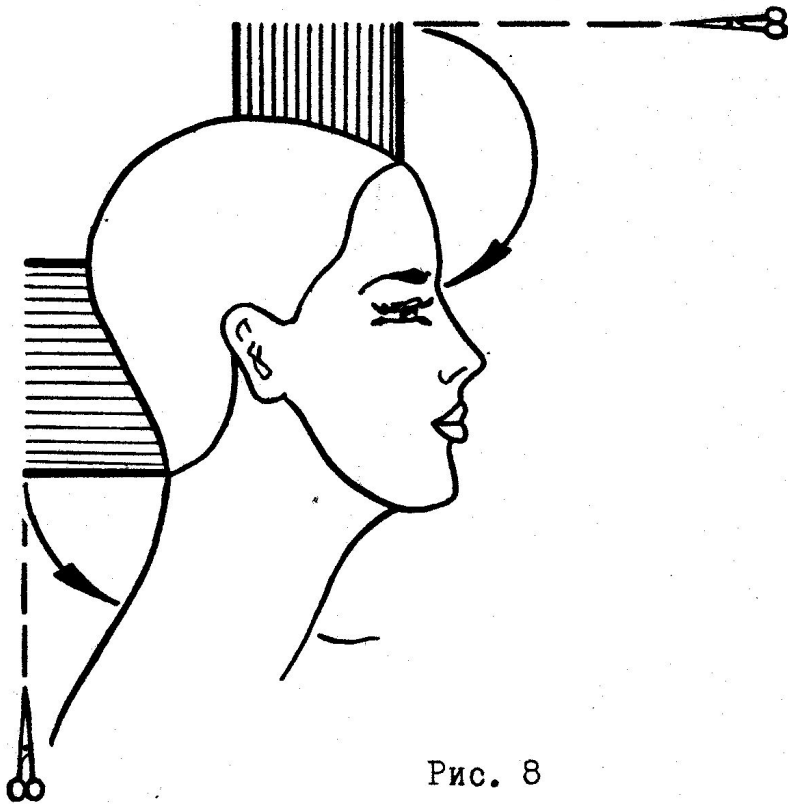


Рис. 8

- это основной прием в стрижке при укорачивании волос, в результате которого остриженная прядь получается в виде прямоугольника с четкой, ровной линией среза

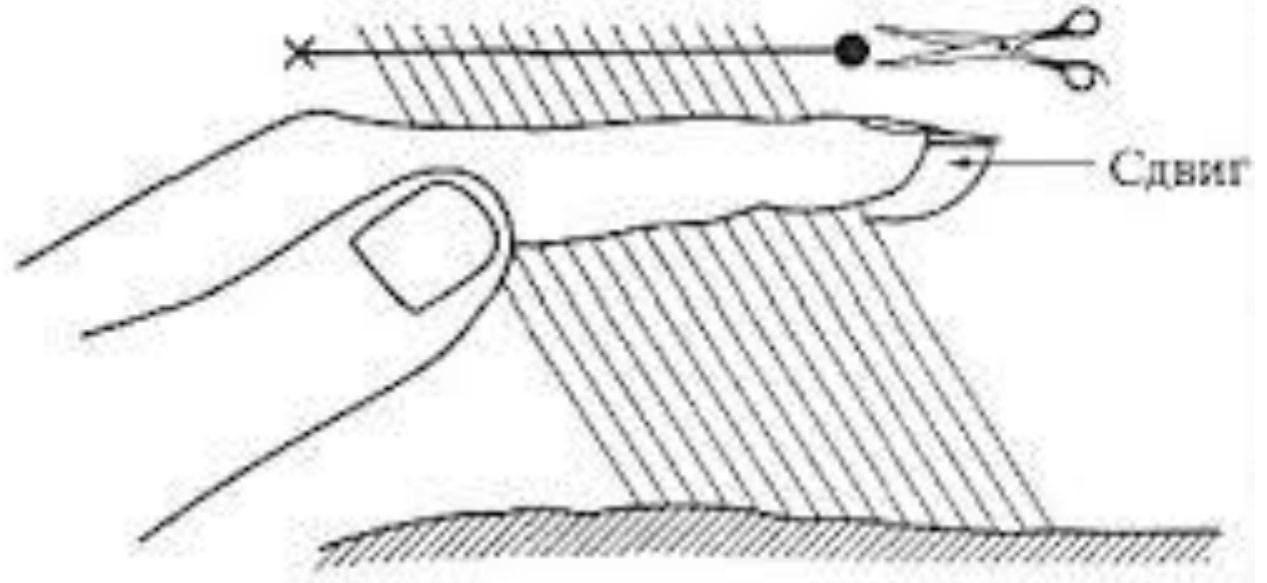
Прямой срез

- Прямой срез в парикмахерском деле считается основным. Он позволяет получить такие пряди, в которых все волосы имеют одинаковую длину. Выполняется прямой срез с оттяжкой в 90 градусов. Прядь зажимается между двумя пальцами, отводится под прямым углом к голове, а затем подрезается до нужной длины так, чтобы линия среза шла строго параллельно поверхности головы.

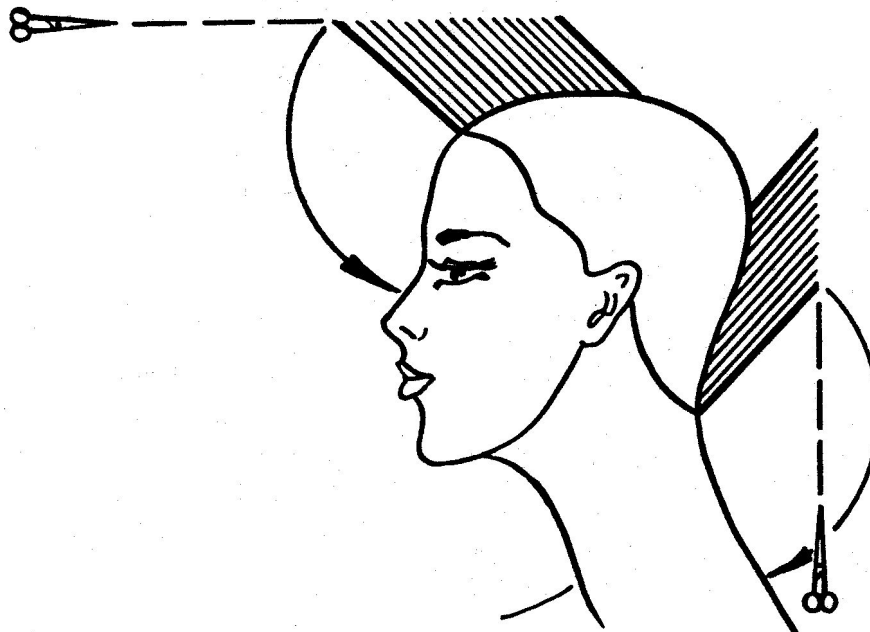


Острые срезы рабочими

ножницами



а



Простая стрижка
СХЕМА
Острый срез



Простая стрижка
ТУПОЙ СРЕЗ
Внешний срез



Внешний срез

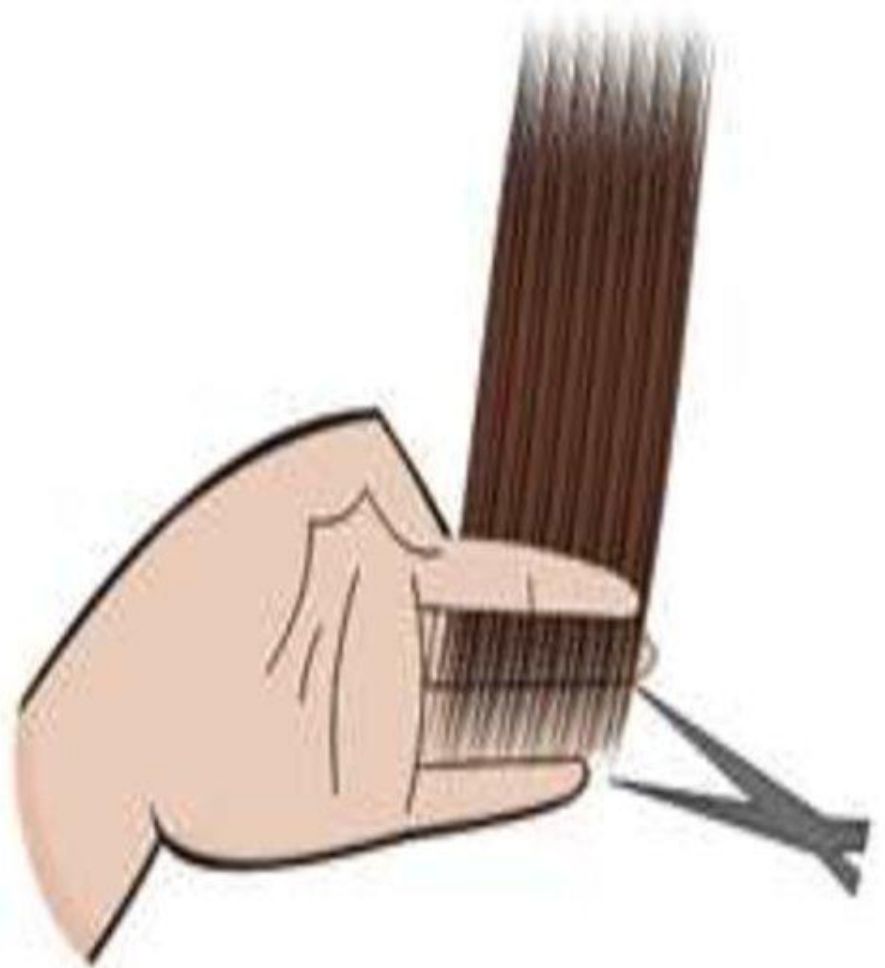
выполняется при развороте пряди на себя.

- Сечение волоса овальное.
- Внутренний слой волос длиннее чем внешний.
- Концы волос при укладке лежат вверх.

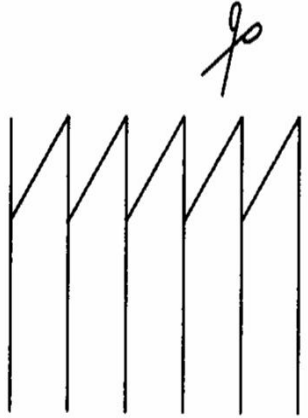
Видеоурок. Как правильно делать срез ножницами В.Дюденко
https://www.youtube.com/watch?v=Gi_c5NudClS

Внутренний срез

- Этот способ срезания волос применяется при их укорачивании, при окантовке и при других приемах стрижки. При выполнении внутреннего среза пальцы развернуты на себя. Длина волос внутренней части пряди получается в результате чуть короче верхней.



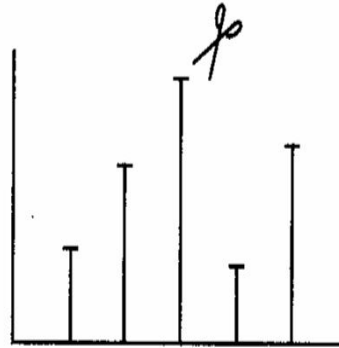
Методы филировки прямыми ножницами



а



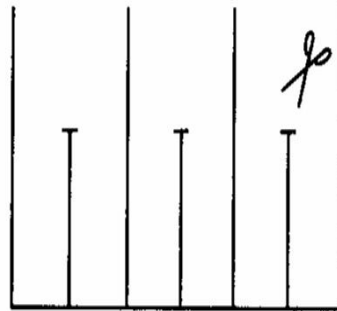
б



в



г



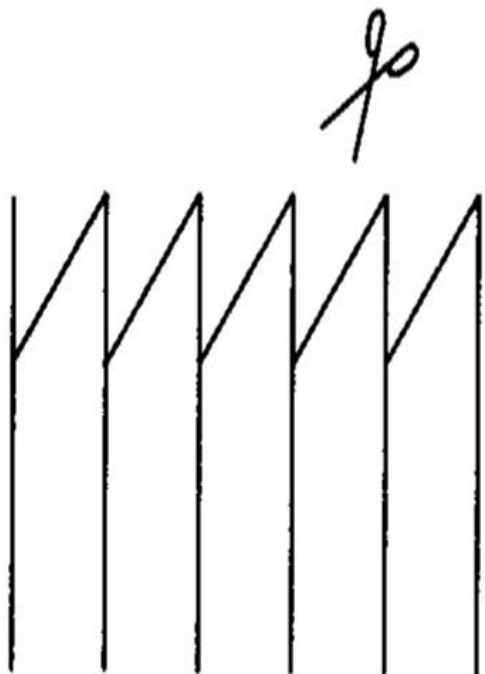
д

- а) бахрома или
понтирование
- б) метод жгута
- в) метод
выщипи
- г) метод
скольжение
- д) штопка

Методы филировки прямыми

ножницами

а) бахрома или понтирование – применяется для придания объема. Прядь волос оттягивается перпендикулярно голове, ножницы вводятся в прядь под углом срезаю



a

Пойнтирование

- Применяется сейчас очень широко. Этот способ обеспечивает одновременно укорачивание и филировку волос, причем линия среза получается похожей на бахрому. Такой срез не только служит для моделирования прически, но и делает волосы более пышными. Выполнить пойнтирование можно как на пальцах, так и на расческе.



Методы филировки прямыми ножницами



б



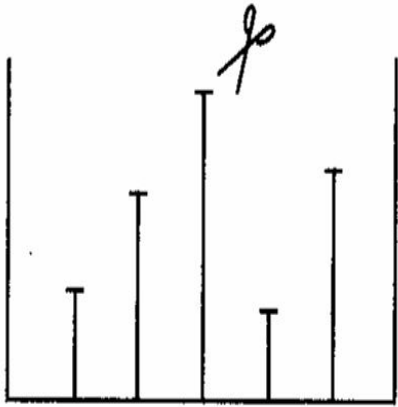
Срезание крученой пряди прямым срезом при окантовке



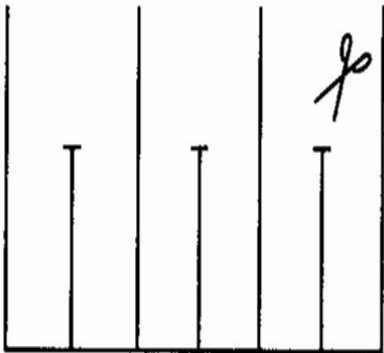
Срезание крученой пряди скользящим срезом

б) метод жгута – применяется для увеличения объема. Прядь волос скручивают в жгут и выполняют насечки на жгуте на разной высоте ; ножницы при этом держат под углом

Методы филировки прямыми ножницами



в



д

в) МЕТОД ВЫЩИПИ –

применяется для увеличения или уменьшения объема. Прядь волос зажимают левой рукой у концов волос, оттягивают их перпендикулярно голове, полуоткрытые ножницы вводят в прядь и отрезают небольшое количество (2-3 волоса) на разной высоте.

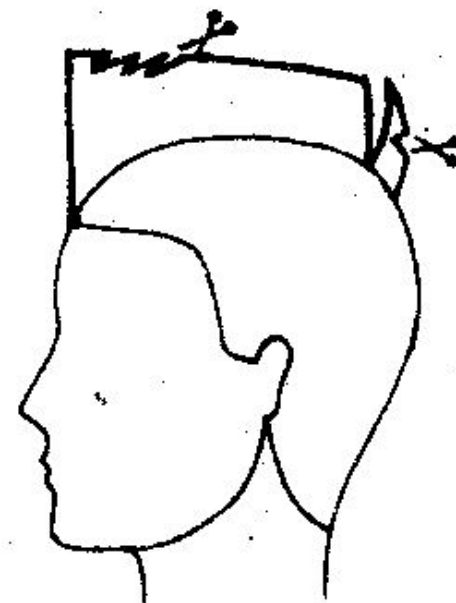
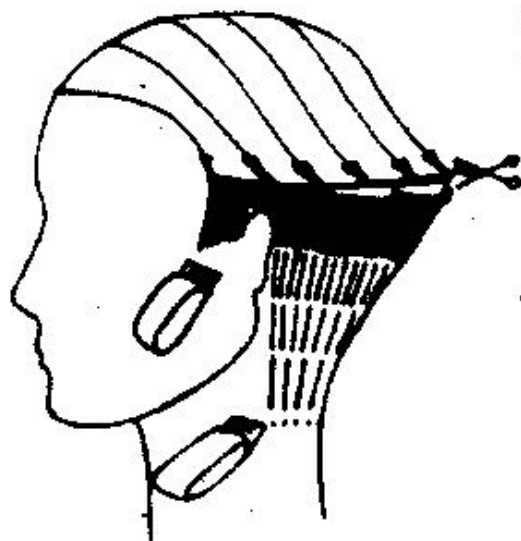
д) МЕТОД ШТОПКИ -

применяется для увеличения . Прядь волос оттягивают перпендикулярно голове, ножницы вводят в прядь перпендикулярно пряди и срезают волосы через равные промежутки на одинаковой высоте



- **метод штопки**
- применяется для увеличения объема под макушкой в мужской модельной стрижке

Стрижка «Теннис»



Метод скольжения (Слайсинг)

- Скользящий срез, филировка
утончение прядей, для легкости,
объема, плавности перехода в
длине волос.
- Применяется для уменьшения
объема. Полуоткрытые ножницы
вводят в прядь и скользят ими
вдоль пряди от корней до концов



Слайсинг

- Это скользящий срез, который выполняется прямыми ножницами или бритвой. Слайсинг выполняется ножницами и делается по сухим волосам. Ножницы держат практически параллельно волосам и выполняют скользящее движение, направленное от корней к концам волос, начиная стрижку на любой высоте пряди.



Филировочные ножницы используются

1. Для разряжения по густоте
2. Для создания объема
3. Для облегчения укладки волос



Филировку волос так же можно

выполнить:

- ножницами
- Бритвой



Бритва для стрижки волос

- Используют бритву:
 - для создания объем (срез изнутри пряди);
 - для уменьшения объема (срез сверху пряди);
 - Для выполнения тушевки;
 - Для подбривания пушкового волоса на шеи (новым лезвием)



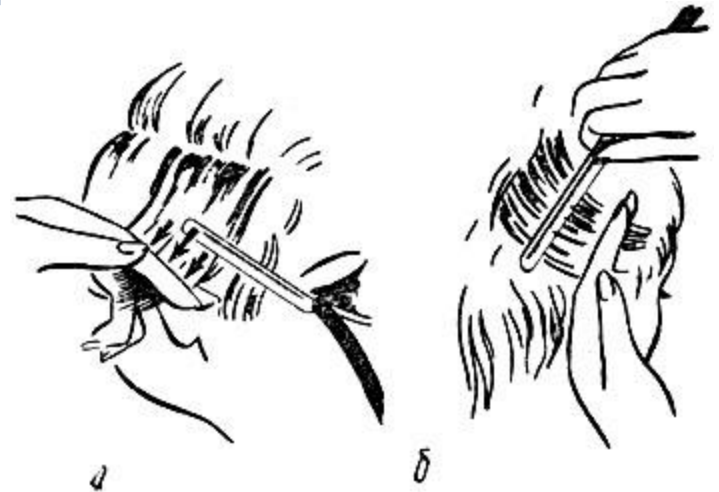
Филировка волос бритвой



- Выполняется для создания объема изнутри пряди:
 - в височно – боковых зонах
 - под макушкой (в верхней - затылочной зоне)

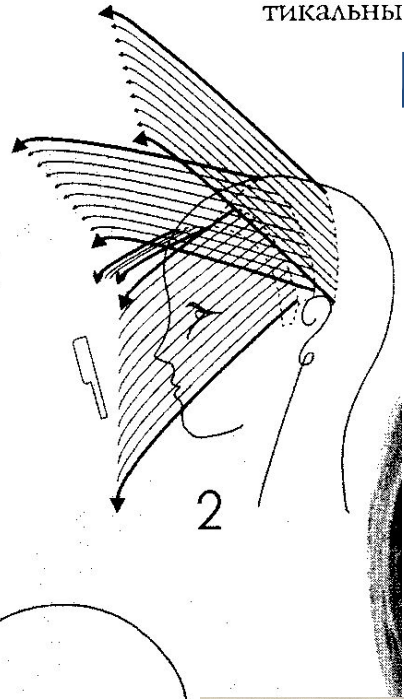
• Выполняется для уменьшения объема сверху пряди, что бы волосы не «подтарчивали», не «задирались», гладко лежали на шее:

- Филировку выполняют в нижне-затылочной зоне, на

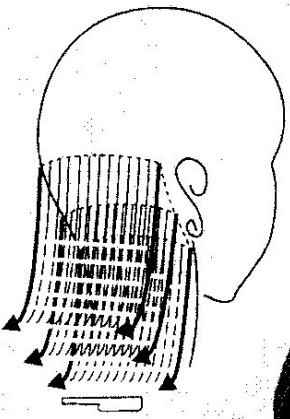


Пример метода филировки пос бритвой в стрижке

ТИКАЛЬНЫ



- Скольжение – бритва (б\у) двигается параллельно пряди от середины к концам волос. (Внутри пряди – для объема. Сверху пряди – что бы убрать объем)



Филировка волос бритвой

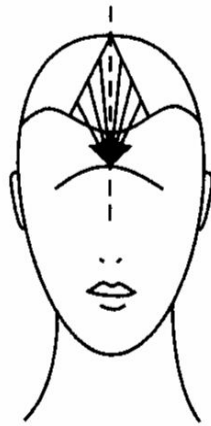
- Выполняется в области челки:
 - для создания легкости, воздушности прядей
 - Для создания плавных переходов в стрижке



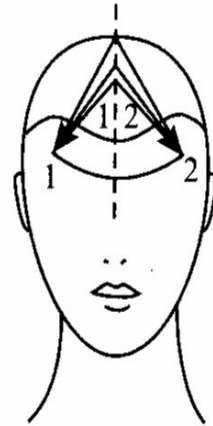
Оформление челки



а



б



в

а) прямая

б) овальная
вогнутая

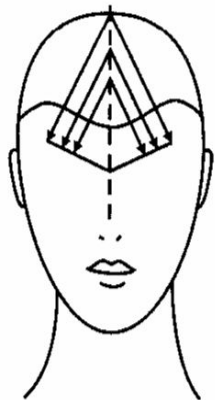
в) овальная
выгнутая

г) треугольная

д)
асимметричн
ая

е) асимметрич.
градуирован.

ж) фигурная



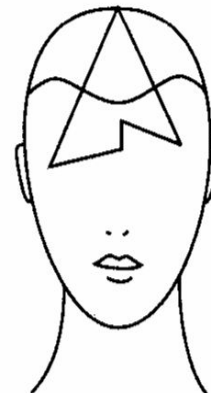
г



д



е



ж

Оформление и укладка челки в мужских стрижках



<http://salon-krasoty-naomi.tiu.ru>



Варианты стрижки челки в женских стрижках

