

**Презентация к уроку биологии в
7 классе по теме:**

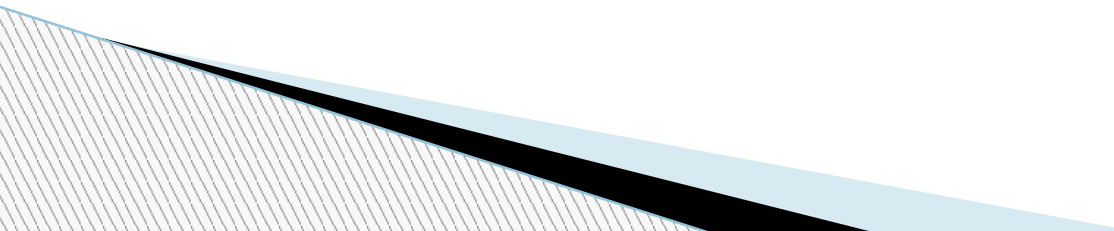
«Кишечнополостные»



*Подготовила
учитель биологии
МБОУ Минеевской ООШ
Уренского муниципального района
Поплаухина Е.В.*

Цель урока: получить представление о кишечнополостных.

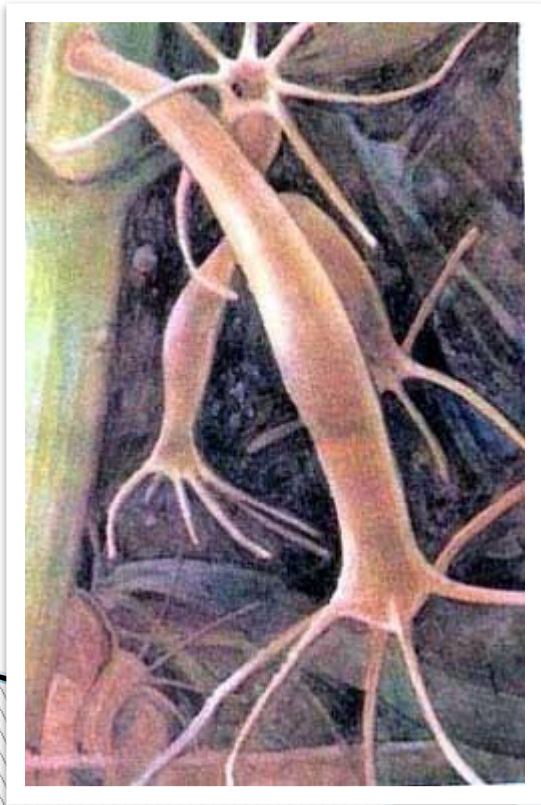
Задачи урока:

- Познакомиться со средой обитания кишечнополостных;
 - Изучить внешнее и внутреннее строение кишечнополостных на примере пресноводной гидры;
 - Познакомиться с процессами жизнедеятельности кишечнополостных, со способами размножения гидры;
 - Выяснить значение кишечнополостных для природы;
 - Познакомиться с разнообразием кишечнополостных.
- 

Жизненные формы

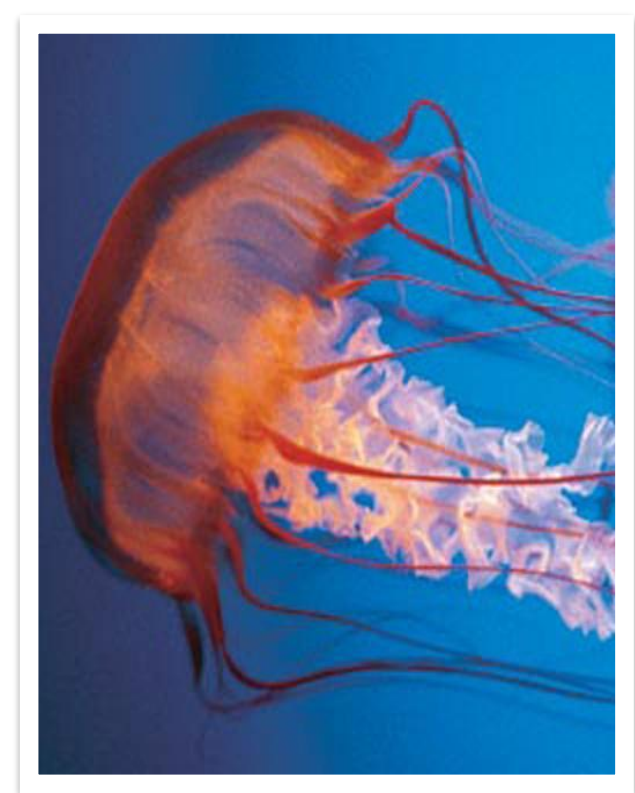
▣ Полипы

прикрепленная
форма



▣ Медузы

Свободноплавающая
форма



▣ **Кишечнополостные** – это многоклеточные животные, имеющие лучевую или радиальную симметрию.



Среда обитания

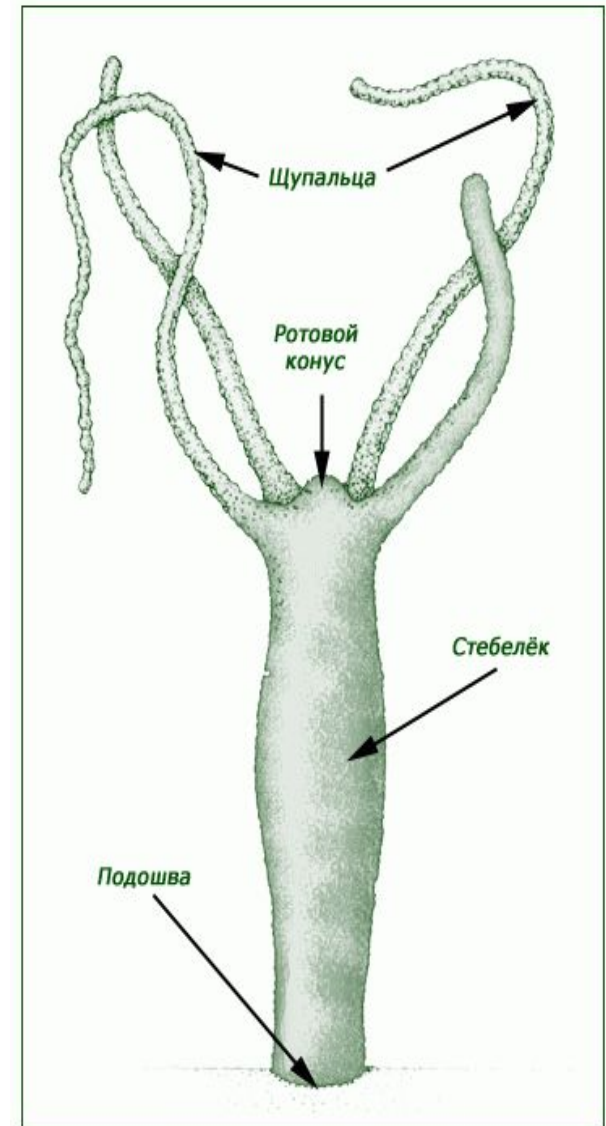
- ▣ **Кишечнополостные** – водные животные, обитающие в морях и океанах. Небольшое число видов обитает в пресных водоемах. Например, **пресноводная гидра** обитает в водоемах с пресной чистой водой.

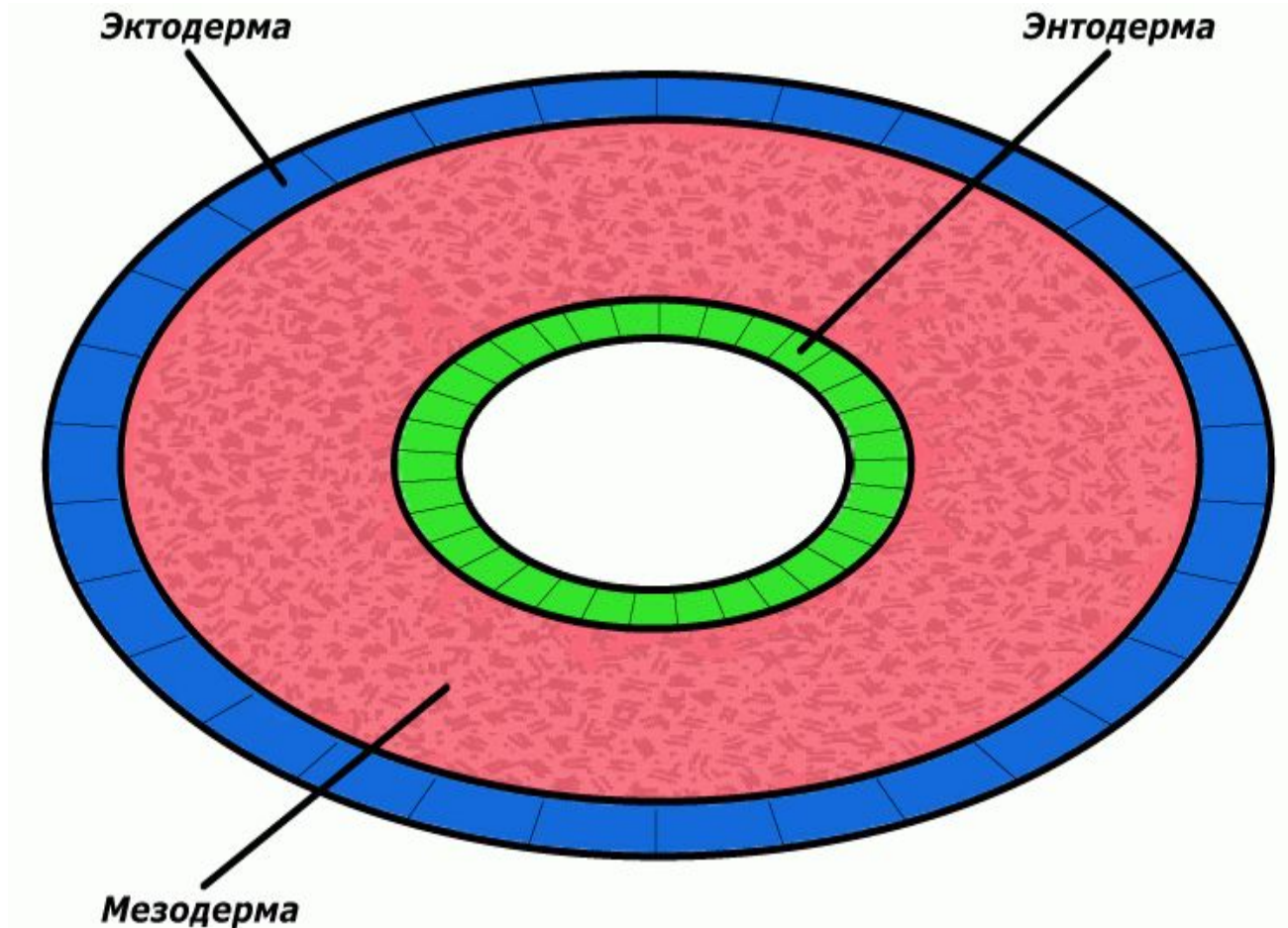


Пресноводная гидра

- ▣ Небольшое полупрозрачное животное длиной около 1 см.

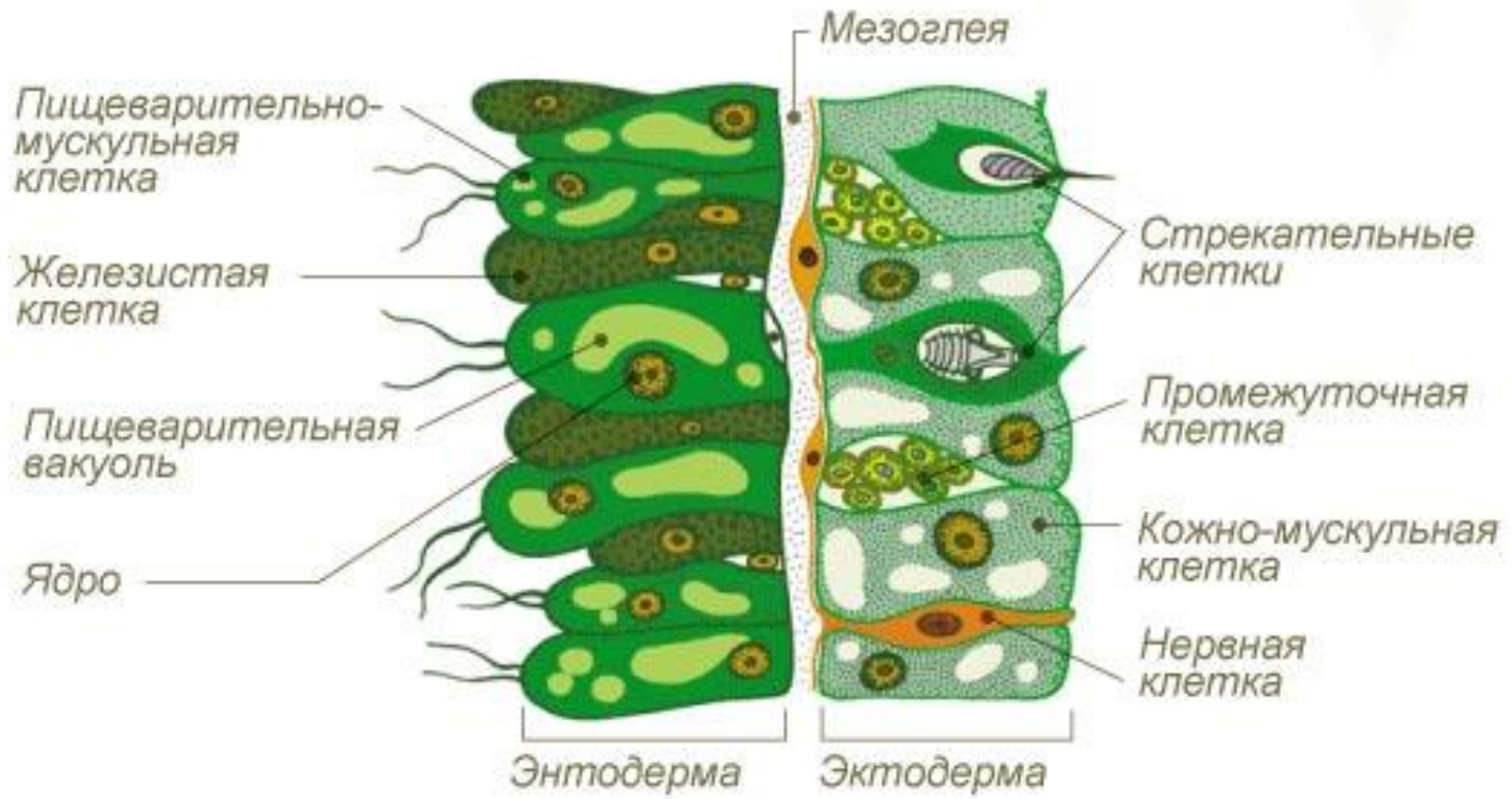
Тело гидры имеет цилиндрическую форму. Нижний конец, которым она прикрепляется к субстрату – **подошва**. На верхнем конце тела имеется рот, а вокруг него 6-12 щупалец.



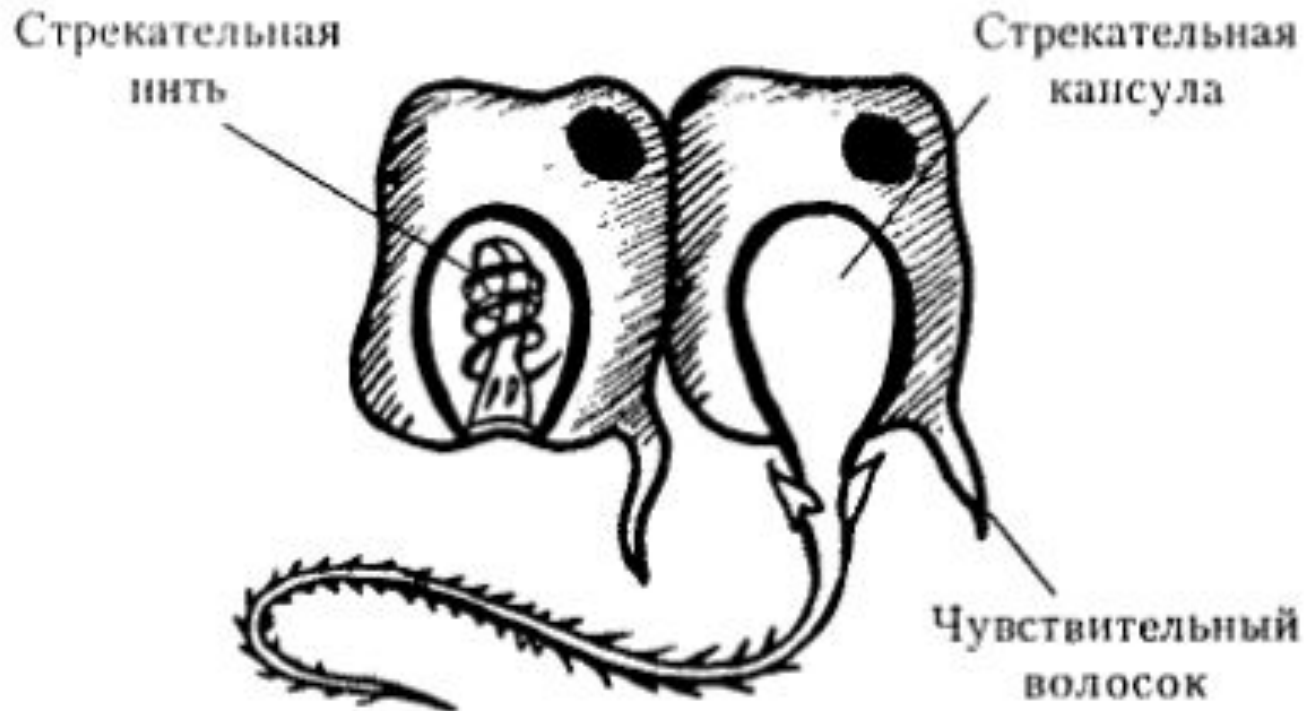


- Тело гидры имеет вид **продолговатого мешочка**, в нем различают 2 слоя – **эктодерму и энтодерму**, а между ними лежит прослойка – **мезоглея**.

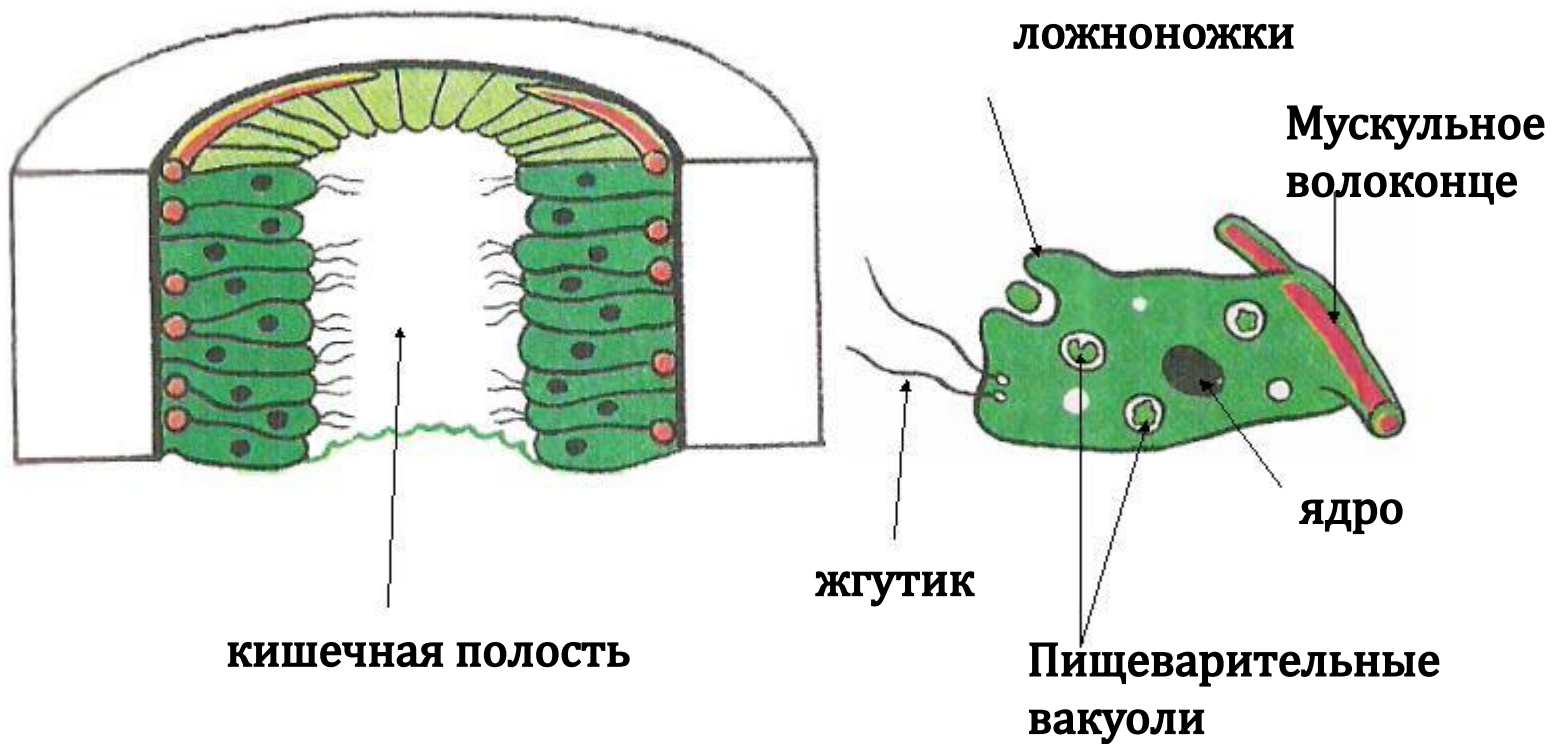
Строение эктодермы и энтодермы



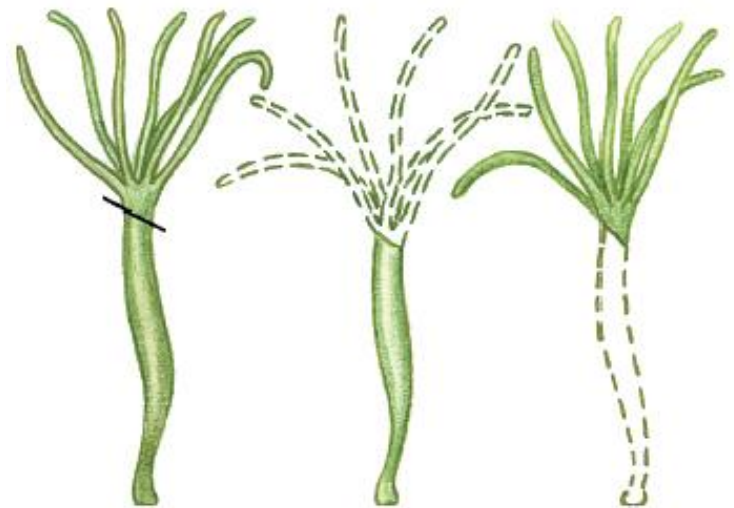
Строение стрекательных клеток гидры



Пищеварительно-мускульные клетки



- Нервные клетки гидры образуют примитивную нервную систему.
- На раздражение гидра реагирует сокращением мускульных волокон, при этом тело укорачивается. Это пример **безусловного рефлекса**.
- Поврежденная гидра способна восстанавливать утраченные части тела. Эта способность называется **регенерацией**.



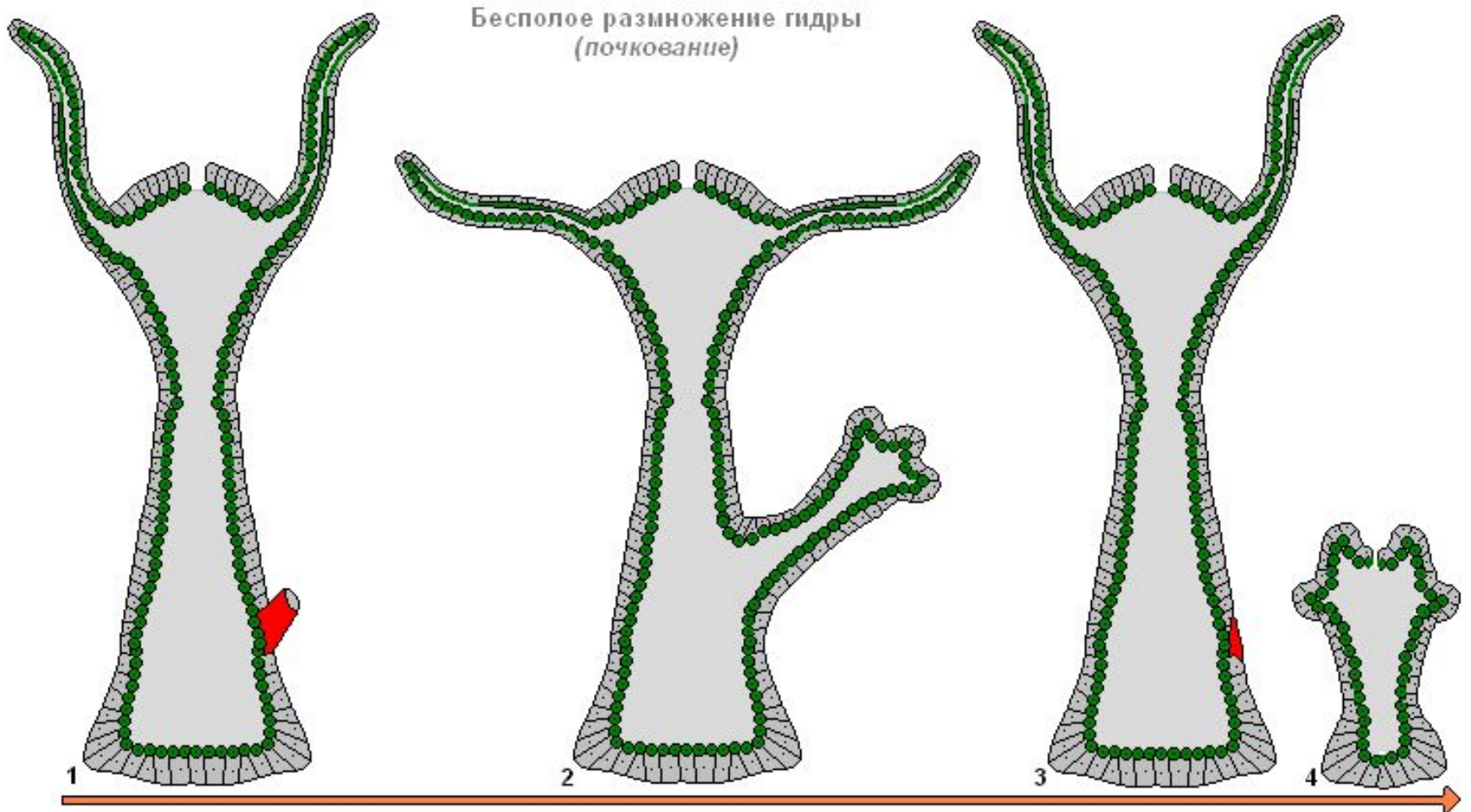
Пищеварение кишечнополостных

- Внутриклеточное
- Полостное

Питаются гидры мелкими беспозвоночными животными, которых они ловят щупальцами.

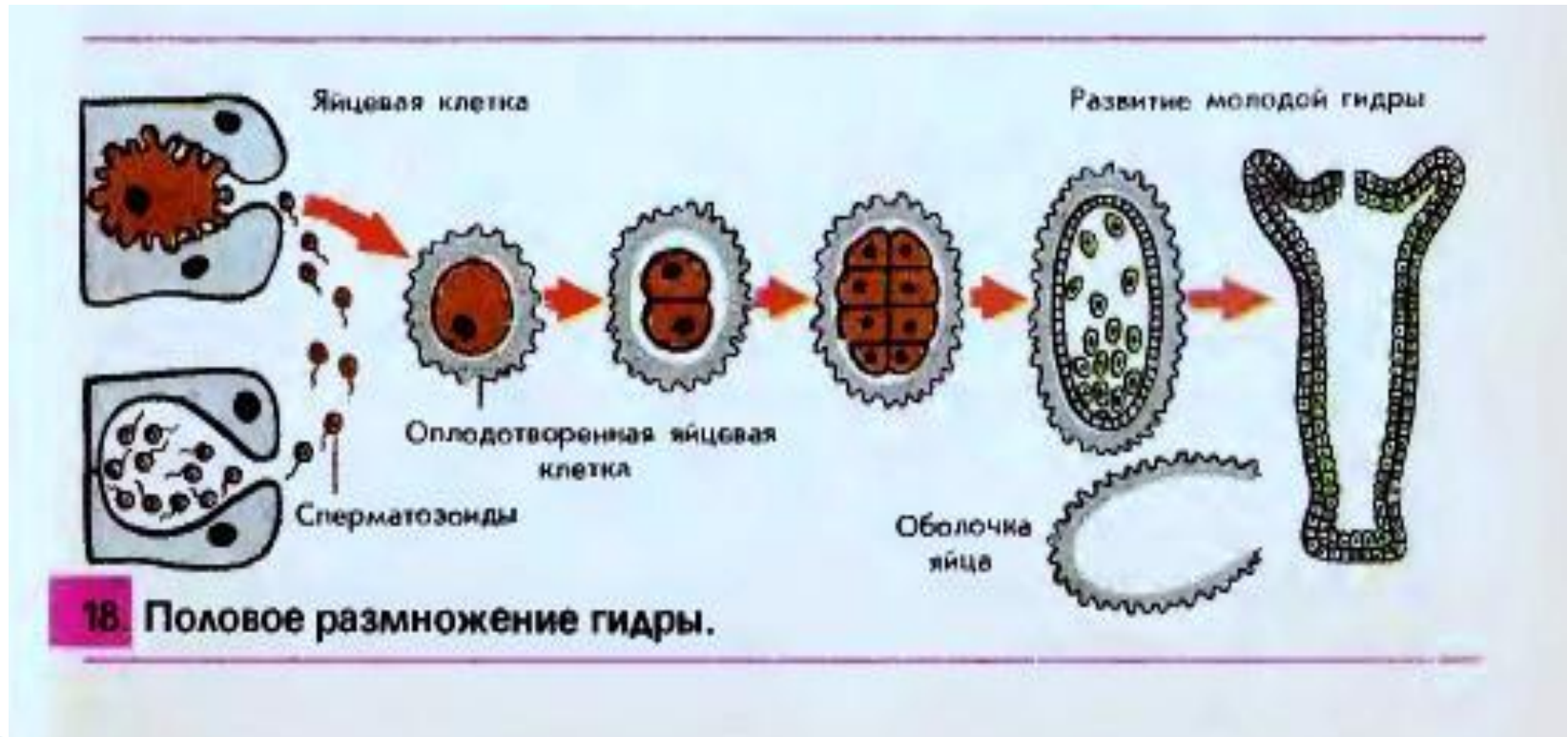
Размножение гидры

□ Бесполое - **почкование**



□ Половое размножение (осенью, с наступлением холодов)

С помощью **мужских** и **женских** гамет—
сперматозоиды и яйцеклетки.



Значение кишечнополостных

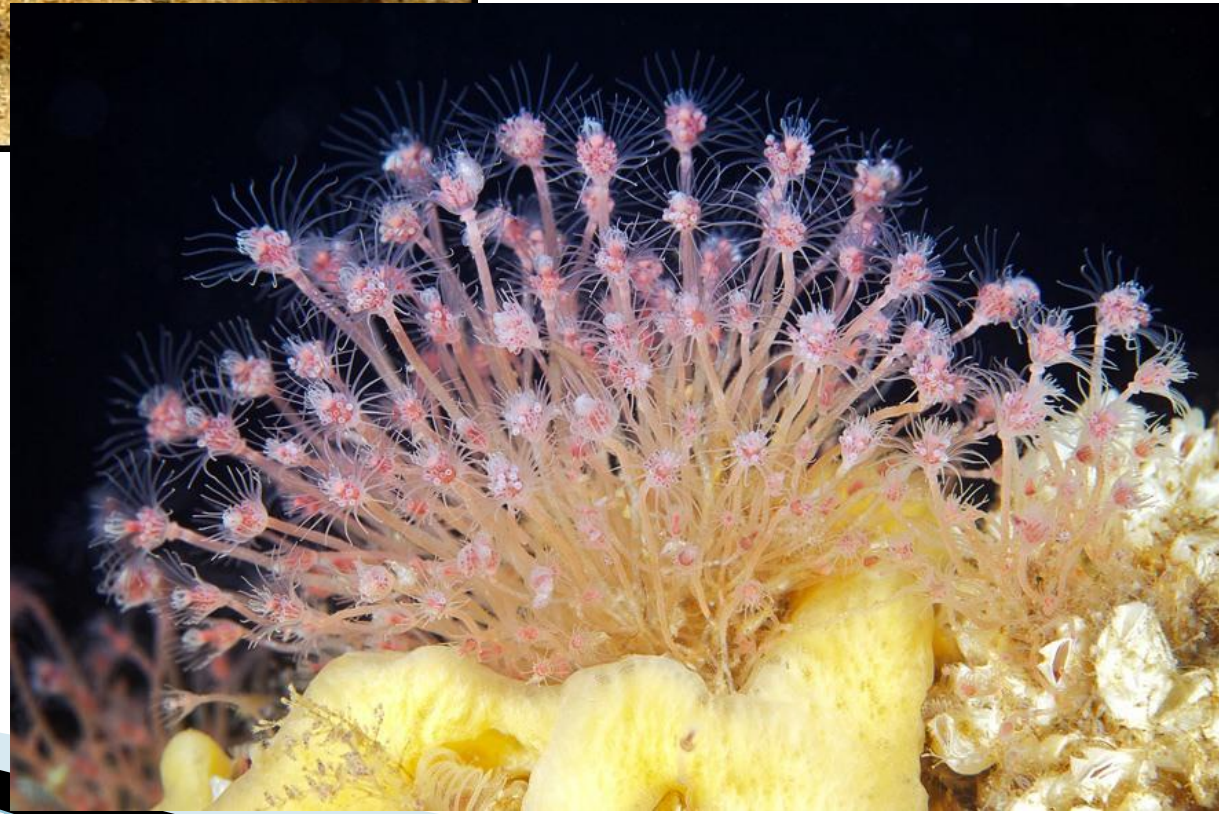
- Пища для рыб, морских черепах.
- Кишечнополостные поедают планктонных организмов и мелких рыб.
- Добывание строительного материала из мертвых коралловых рифов.
- Употребление медуз в пищу.
- Изготовление ювелирных украшений.
- Коралловые рифы препятствуют судоходству.





Многообразие кишечнополостных

▣ Гидроидные





**Коралловые
ПОЛИПЫ**



Сцифоидные медузы

