

Поиск облика административного здания

Выполнил: Смирнова Д.

Кендзо Танге



St. Mary Cathedral



**Mode Gakuen
Cocoon Tower**



Odaiba Fuji TV building



Fuji Sankei Building

- ◆ **Основные проекты – многоэтажные здания**
- ◆ **Чересчур футуристичный стиль для архитектуры поселка**

Ренни Макинтош



The Hill House



The Scotland Street Museum



Martyrs' Public School

- ❖ Основные проекты – малоэтажные общественные здания в стиле ар-нуво
- ❖ Несколько внешне «устаревшая» привязанность к шотландским традициям

Рон Арад



Mediacite



The Tokyo Residence



City Gate Tower



Design Museum Holon

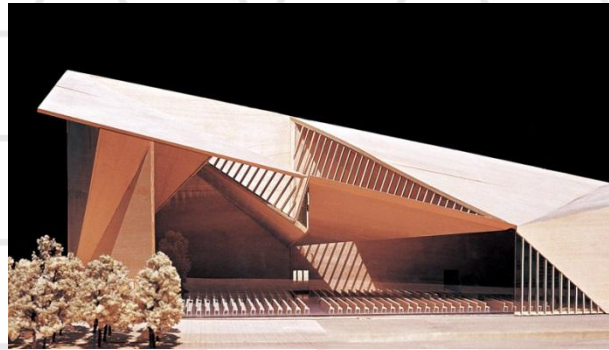
- ❖ Основные проекты – общественные здания с обязательным элементом – «кривой»
- ❖ Чрезвычайно сложные конструкционные решения

AZL Architects – мой выбор

ПРОЕКТЫ



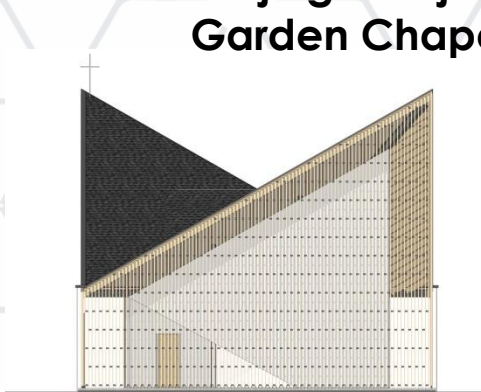
**Nanjing Wanjing
Garden Chapel**



**Grand Church of Jingling
Religion Collage**

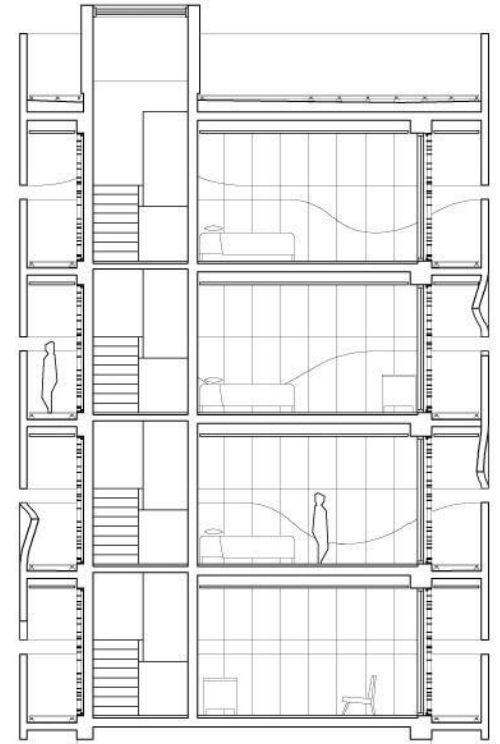


N4A Museum



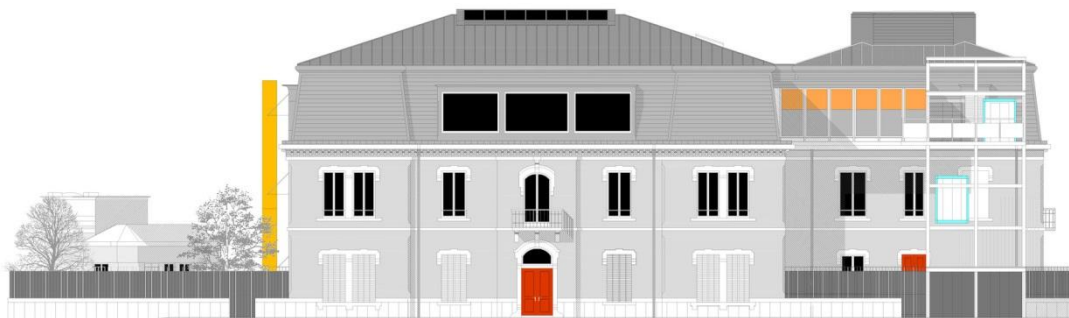
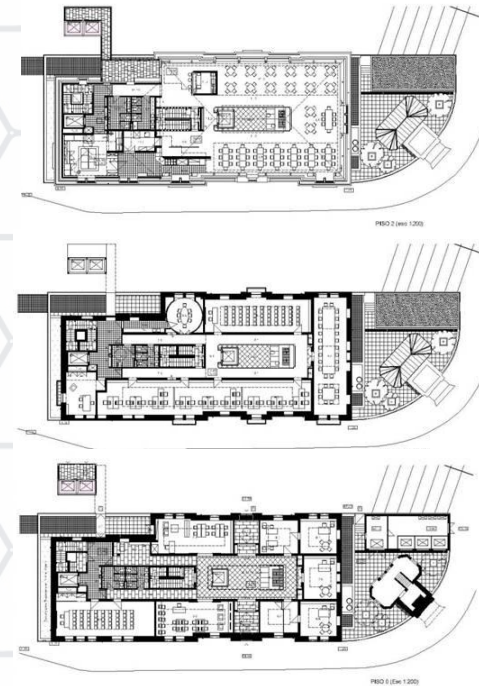
- ❖ **Современный взгляд на традиционную архитектуру**
- ❖ **Идеальное сочетание с окружением**

AZL Architects



CIPEA 4# House
Изящное решение изгибов,
но в то же время простая,
лаконичная форма самого
здания

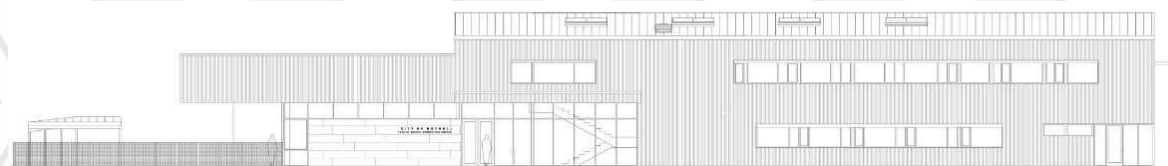
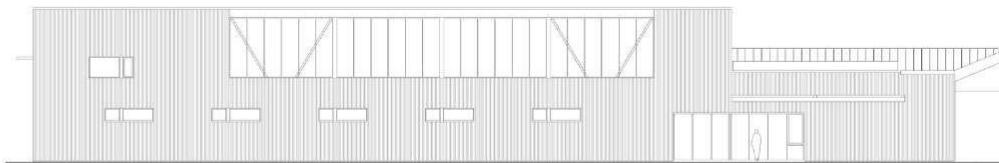
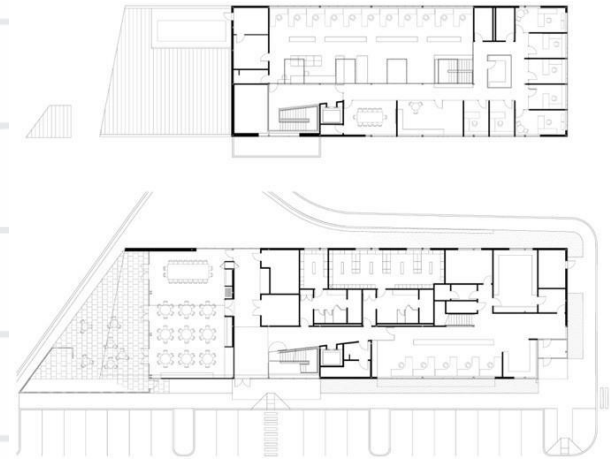
Антипримеры



Проект администрации Alexandre Marques Pereira Arquitectura (Португалия)

- ❖ Неуместная современная пристройка (обз. Площадка)
- ❖ Не благоустроено общественное пространство

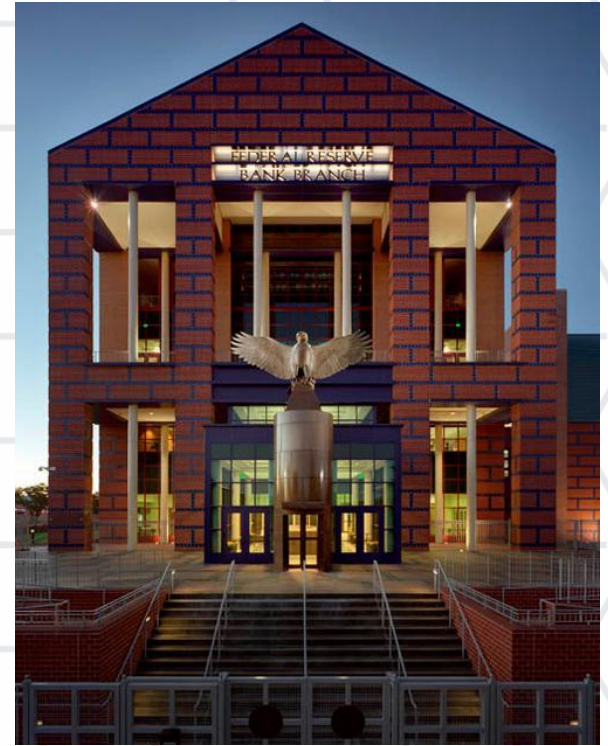
Антипримеры



Проект администрации Hutchison & Maul Architecture (США)

- ◆ Напоминает складское помещение
- ◆ Мало заметная, серая архитектура

Антипримеры



Проект банка Hutchison & Maul Architecture (США)

- ❖ Отделка и облик выглядят по-детски, не сочетается с ролью здания