



Лесостепи и степи России

**Учитель географии ГБОУ школа № 302
Фрунзенского района Санкт-Петербурга
Шляпкиова Светлана Петровна**

«... (она) чем далее, тем становилась прекраснее. Тогда весь юг, все то пространство, которое составляет нынешнюю Новороссию, до самого Черного моря, было зеленою, девственною пустынею. Никогда плуг не проходил по неизмеримым волнам диких растений. Одни только кони, скрывавшиеся в них, как в лесу, вытоптывали их. Ничего в природе не могло быть лучше. Вся поверхность земли представлялася зелено-золотым океаном, по которому брызнули миллионы разных цветов. Сквозь тонкие, высокие стебли травы сквозили голубые, синие и лиловые волошки; желтый дров выскакивал вверх своею пирамидальною верхушкою; белая кашка зонтикообразными шапками пестрела на поверхности; занесенный бог знает откуда колос пшеницы наливался в гуще. Под тонкими их корнями шныряли куропатки, вытянув свои шеи. Воздух был наполнен тысячью разных птичьих свистов. В небе неподвижно стояли ястребы, распластав свои крылья и неподвижно устремив глаза свои в траву. »

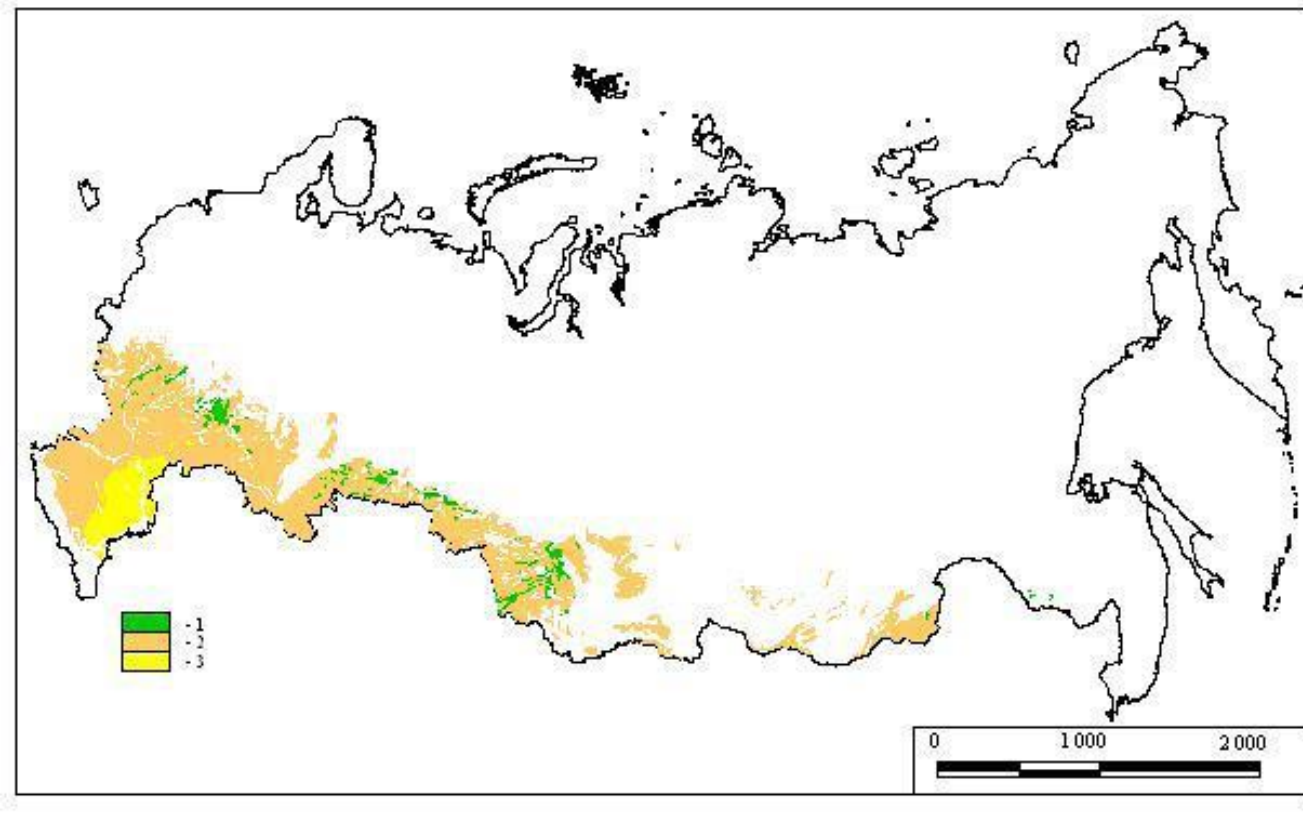
Н.В.Гоголь, «Тарас Бульба»

A wide landscape of a grassy field with scattered trees and rolling hills in the background. The foreground is filled with tall, green grasses and various wildflowers, including purple and yellow blooms. The middle ground shows a mix of green and golden-brown grasses, with several trees scattered across the field. The background features rolling hills under a clear sky.

Лесостепи и степи России

Что хочу узнать на уроке?

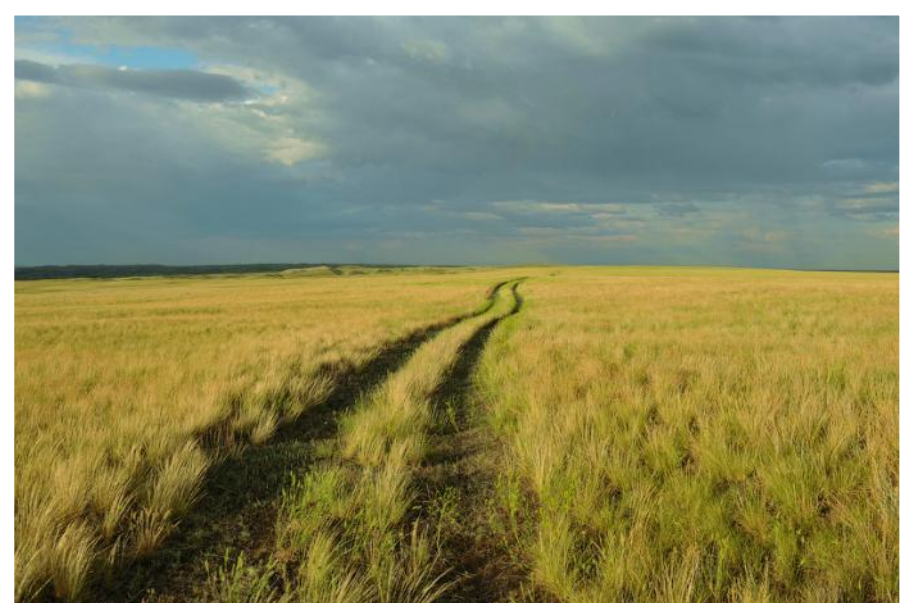
- Географическое положение зоны
- Чем отличаются эти природные зоны от лесных зон России?
- В чем отличие лесостепной зоны от степной?
- Как повлияли природные особенности на размещение и занятия населения этих природных зон?



Лесостепная и степная зоны протянулись непрерывной полосой через Восточно-Европейскую равнину, Южный Урал и Западно-Сибирскую равнину. Восточнее реки Томь рельеф становится горным, а лесостепь встречается лишь в виде изолированных островов у Красноярска, Канска, Иркутска и в межгорных котловинах Алтая, Саян и Забайкалья и не образует зональной полосы.



Лесостепь



Степь



Растительный мир

Самым распространенным растением в степи является обыкновенный перистый **КОВЫЛЬ**, нередко сплошь покрывающий огромные по своей протяженности пространства.



Полынь



Типчак



Горицвет



Пион тонколистный

Пион
ТОНКОЛИСТНЫЙ



Сон-трава

Горицвет

Степь

весной

летом



Животный мир

Животные степей



Занятия населения

Степные зоны наиболее освоены человеком и считаются главнейшими **земледельческими территориями**. Здесь возделывают разнообразные сорта *кукурузы, подсолнечника, пшеницы, проса*, а также *бахчевые культуры*. Западные территории степей характеризуются развитыми **виноградарством и садоводством**.



СТРУКТУРА РАСТЕНИЕВОДСТВА

Зерновые культуры



- пшеница
- рожь
- кукуруза
- овес, ячмень

Технические культуры

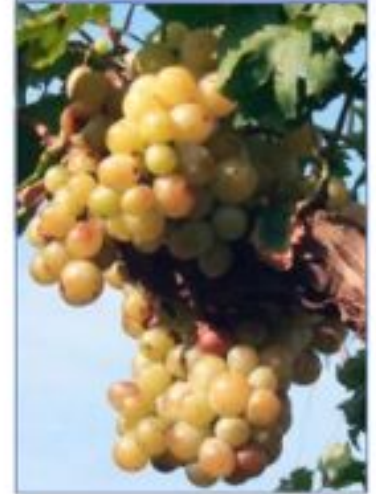


- подсолнечник
- сахарная свёкла

Овощеводство, картофелеводство



Садоводство, виноградарство



Крупные плотины, каналы и водохранилища, регулярно орошающие поля, сооружены на Волге и на Дону.



Животноводство



Экологические проблемы лесостепей и степей

Несколько лучше сохранились степные зоны в Сибири, где они менее насыщены сельскохозяйственными предприятиями и промышленными центрами.



Зона степей. Делаем вывод



- 1) Степь – это** а) бескрайнее поле;
 б) равнина, покрытая лесом;
 в) бескрайняя равнина, покрытая травянистой растительностью.
- 2) Зона степей России расположена ...** а) в арктическом поясе;
 б) в умеренном поясе;
 в) в тропическом поясе.
- 3) Климат в степи ...** а) холодный и сухой;
 б) жаркий и сухой;
 в) жаркий и влажный.
- 4) Почвы в степи ...** а) подзолистые;
 б) дерновоподзолистые;
 в) чернозёмы.
- 5) В степи обитают ...** а) сайгак; б) медведь; в) дрофа; г) суслик;
 д) тетерев; е) лиса корсак; ж) рассомаха.

РЕФЛЕКСИЯ



На уроке было комфортно
и все понятно



На уроке немного
затруднялся, не все понятно.



На уроке было трудно,
ничего не понял.