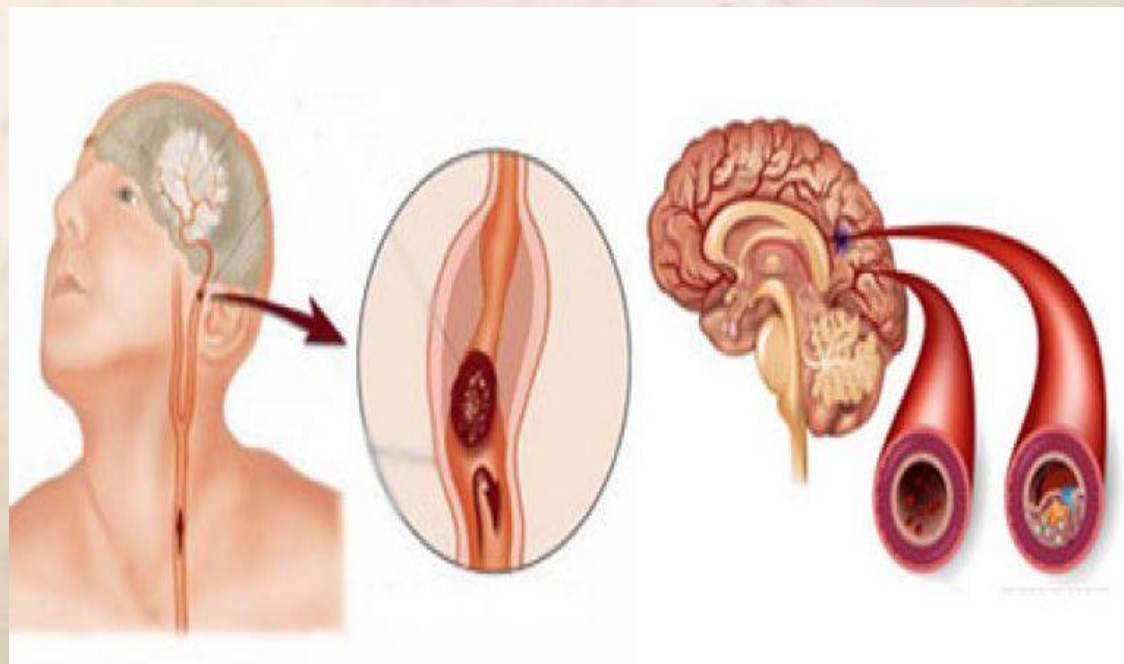


Атеросклероз сосудов головного мозга

Выполнила студентка: Зурнаджян Армине

Атеросклероз, поражающий сосуды головного мозга - это хронический недуг, при котором на внутренних стенках артерий откладываются липидные бляшки. Впоследствии эти бляшки разрастаются и замещаются соединительной тканью.



Причины заболевания:

- Пристрастие к жирной, богатой холестерином, пище;
- Ожирение и сахарный диабет;
- Курение и злоупотребление алкогольными напитками;
- Артериальная гипертензия;
- Прием оральных контрацептивов в течение длительного времени;
- Наследственность;
- Малоподвижный образ жизни;
- Частые стрессы.

Атеросклероз развивается постепенно. Даже если на первых порах больной не чувствует никаких его признаков, процесс уже идет.

1 стадия-Холестерин начинает проникать внутрь сосудов. На внутренних стенках образуются жировые пятна, которые покрывают пораженные очаги тонким слоем.



2 стадия (Липосклероз)-На этой стадии жировое пятно начинает претерпевать изменения. В пораженном очаге начинается формирование соединительной ткани, из которой впоследствии и формируется атеросклеротическая бляшка. Поверхность бляшки неровная, в ее впадинах и трещинах оседают тромбоциты. На этой стадии бляшка опасна тем, что от нее могут отрываться мелкие кусочки. Они попадают в головной мозг и закупоривают сосуды, прекращая питание некоторых мозговых отделов и сердца.

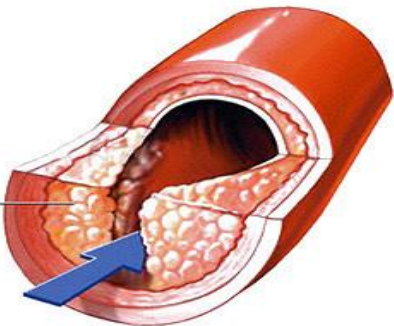
3 стадия (Атерокальциноз)-На этой стадии бляшка уплотняется и увеличивается в размерах. Она может вырасти до такой степени, что перекроет весь просвет сосуда.

Здоровая артерия

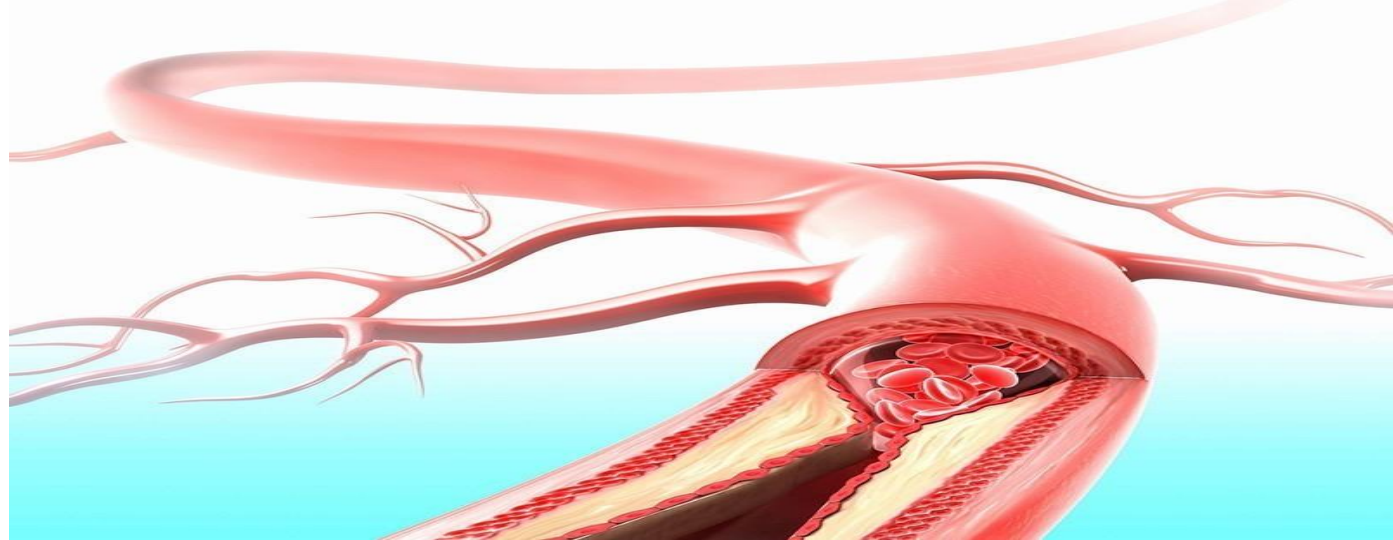


поток крови

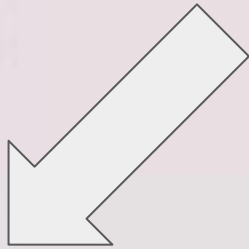
Суженная артерия при атеросклерозе



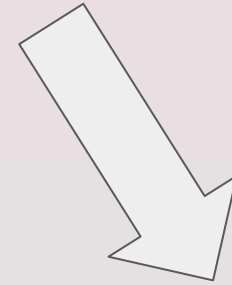
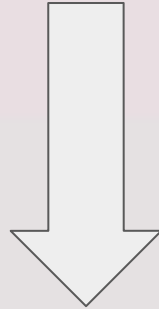
атеросклеротическая
бляшка



Симптомы



Начало заболевания



Деменция

Стадия клинических проявлений

Начало заболевания

Люди быстро утомляются, наблюдаются нарушения памяти, сложно сконцентрироваться на конкретном деле, снижается трудоспособность. У больных появляются головные боли, головокружение, общая слабость. Может появиться давящее ощущение в области головы, ощущение тяжести. Очень сложно становится воспринимать новую информацию. При прогрессировании заболевания человек забывает имена и цифры, память резко ухудшается, что часто наблюдается у пожилых людей. Наблюдаются депрессивные симптомы, плаксивость, заторможенность, настроение обычно плохое, отсутствует стремление что-либо делать.

Стадия клинических проявлений

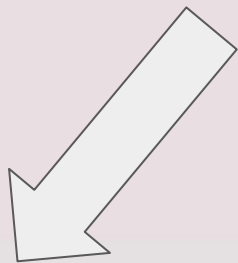
В этот период начинают происходить изменения в психике человека. Пациент становится вялым, малоактивным, интеллектуальные способности начинают постепенно снижаться. Нарушается память: человек забывает о том, что он делал вчера, а события давнишние может вспомнить в мельчайших деталях. Страдает трудоспособность, ослабевают концентрация внимания, нарушается понимание смысла прочитанного, теряются профессиональные навыки.

Деменция

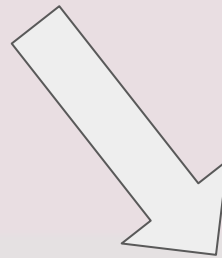
На этой стадии выраженный атеросклероз не вызывает сомнений. Больной не способен к запоминанию новой информации, он теряет во времени, не понимает, в каком месте он находится, не может адекватно оценивать свое поведение. Наблюдаются неаккуратность во время испражнений, обслуживать себя человек также не способен. Больной в стадии деменции опасен тем, что он не понимает простых вещей. Например, он может включить газ и воду и уйти из дома.

Проблема с мозговой деятельностью приводит к нарушению чувствительности отдельных участков тела. Начинаются речевые расстройства, а также проблемы со зрением. На этой стадии высока, вероятность инсультов, могут развиваться болезни сердца.

Лечение



Медикаментозное лечение



Хирургическое лечение



Профилактика

рациональное питание;

отказ от вредных привычек;

активный образ жизни;

поддержание нормального артериального давления;

предотвращение стрессовых ситуаций, физических и умственных переутомлений;

качественный сон и полноценный отдых;

регулярная тренировка памяти (изучение иностранных языков