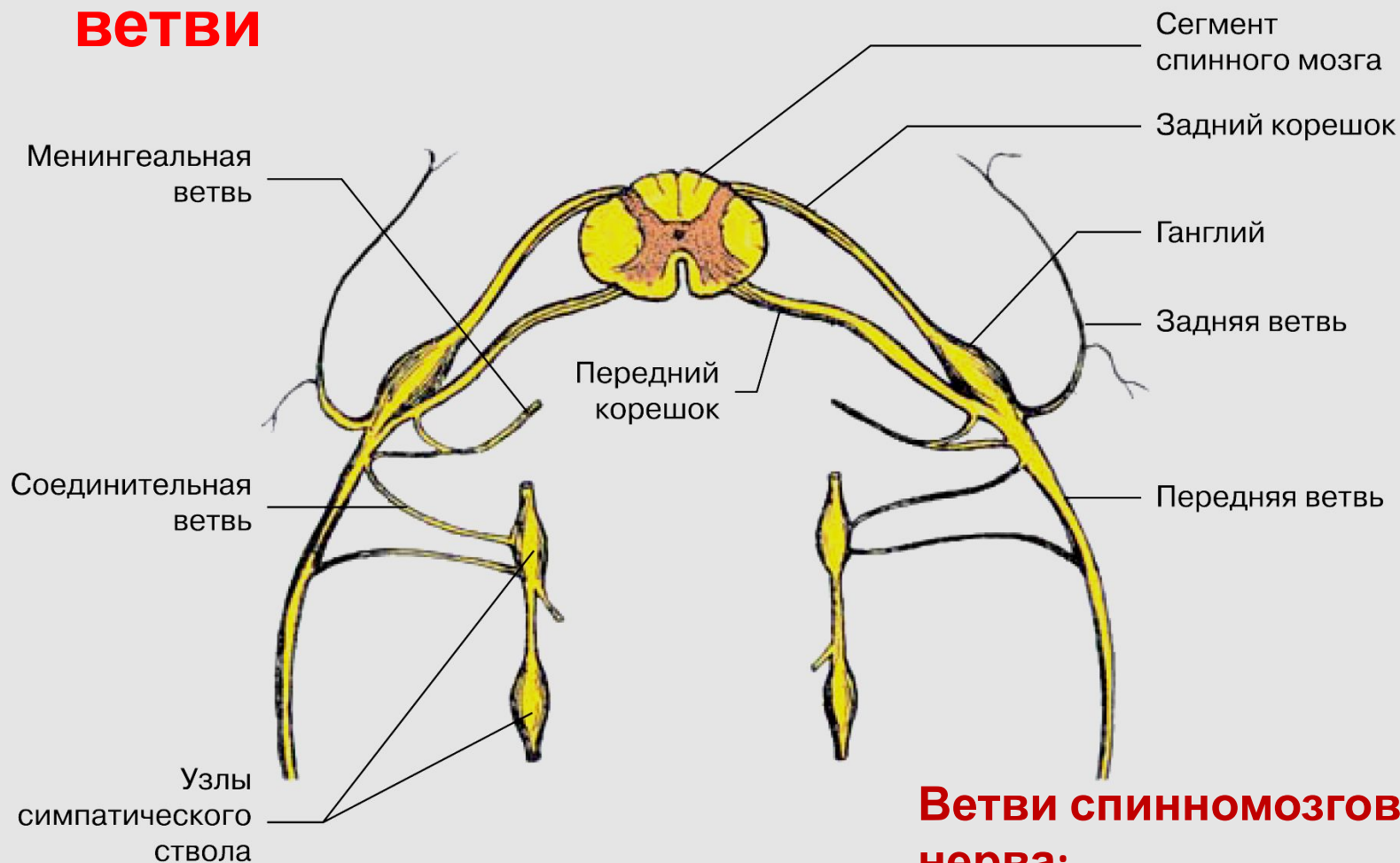


Периферическая нервная система

Образование спинномозгового нерва и его

ВЕТВИ



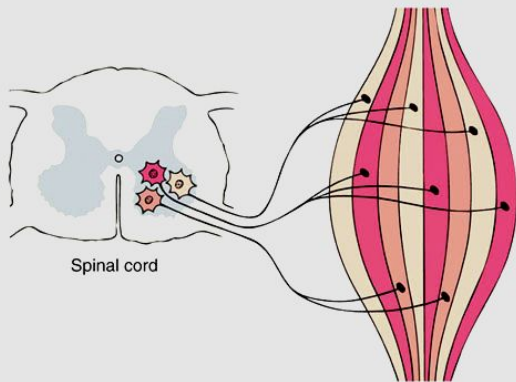
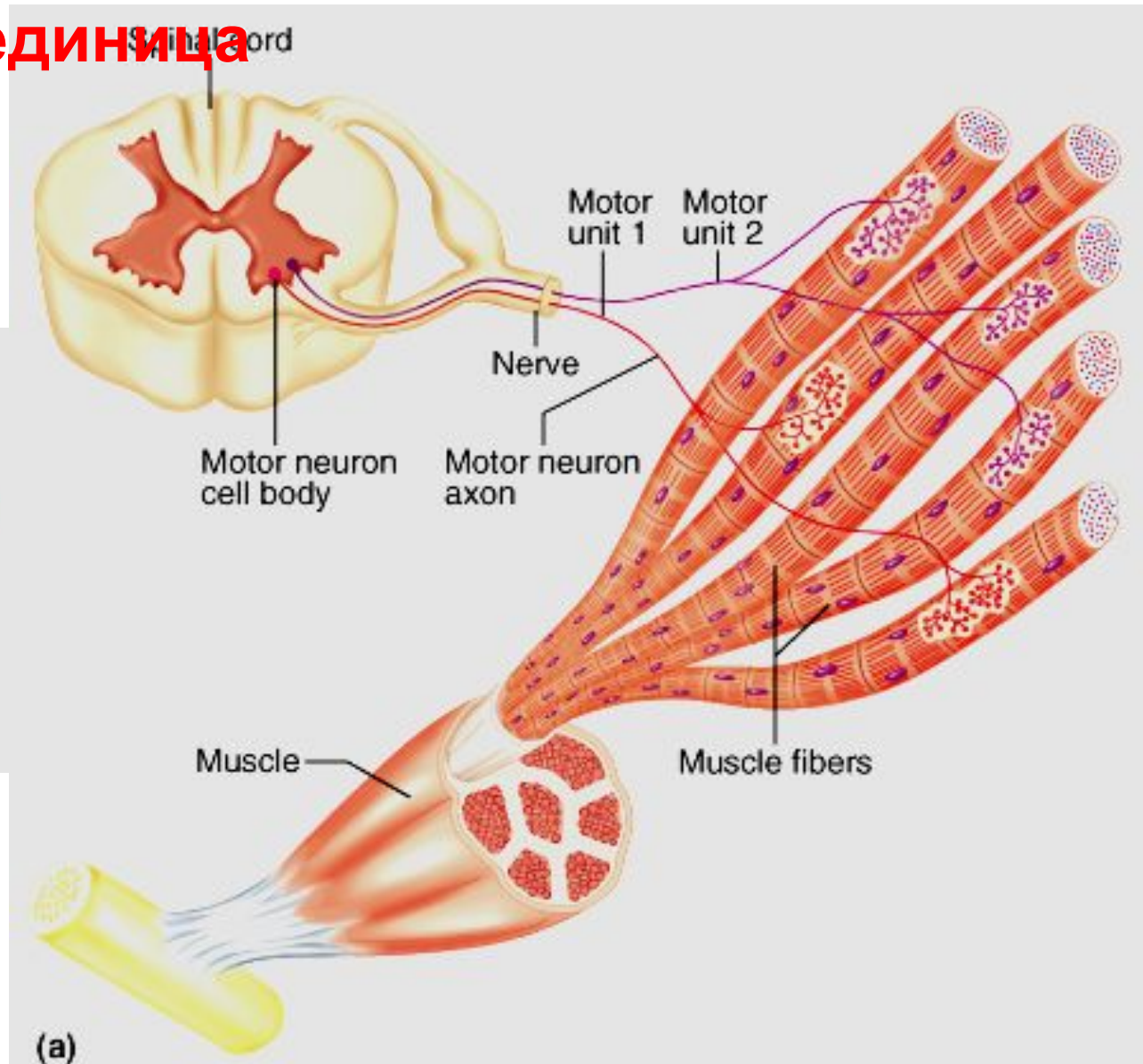
Ветви спинномозгового нерва:

1. Передние.
2. Задние.
3. Соединительные.
4. Менингеальные.

Строение смешанного периферического нерва

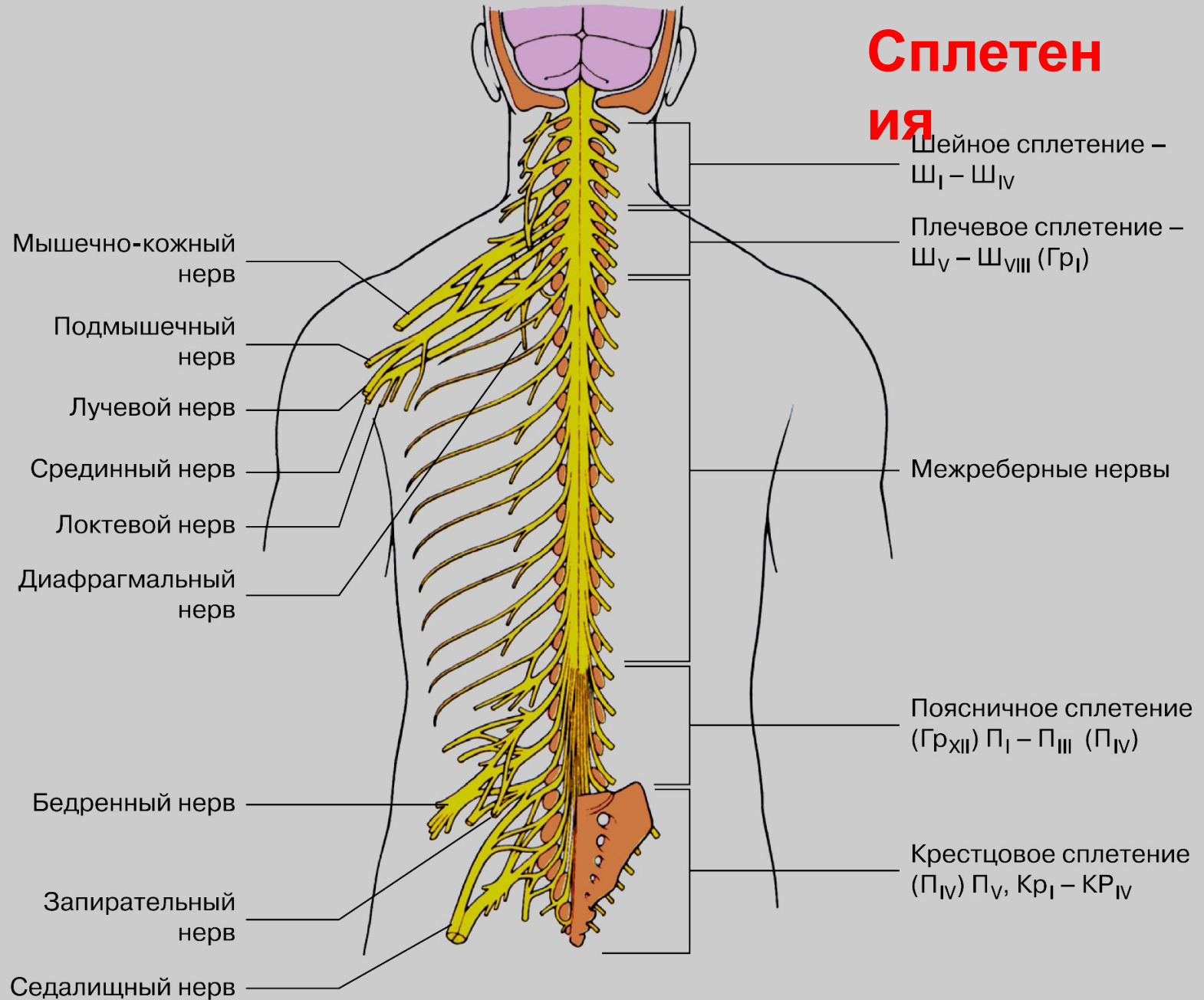


Двигательная единица



- Motor unit 1 (low threshold--fires first)
- Motor unit 2
- Motor unit 3 (high threshold--fires last)

Сплетен ия



Шейное сплетение

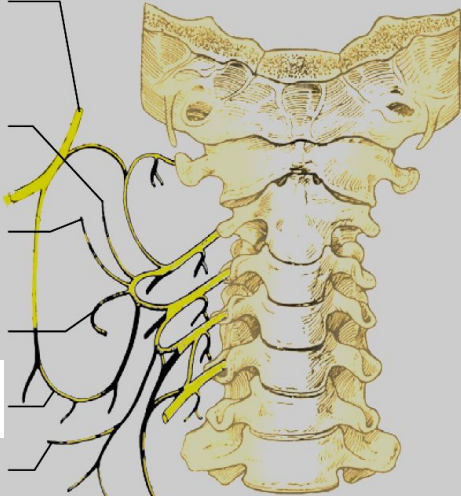
Подъязычный нерв (XII пара черепных нервов)

Малый затылочный нерв

Большой ушной нерв

Поперечный нерв шеи

Надключичный нерв



Шейная петля

Диафрагмальный нерв

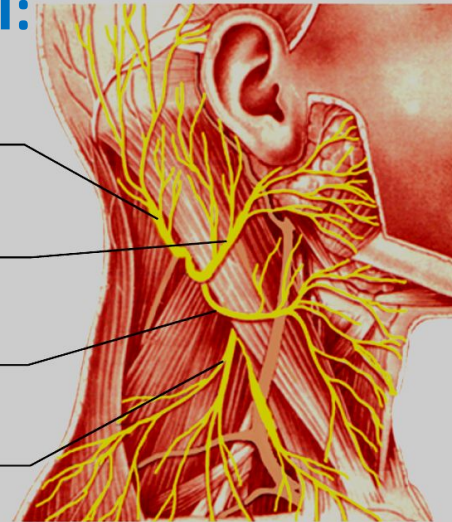
Чувствительные нервы:

Малый затылочный нерв

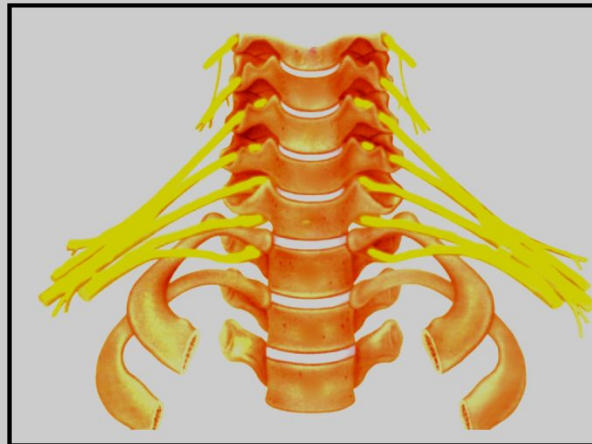
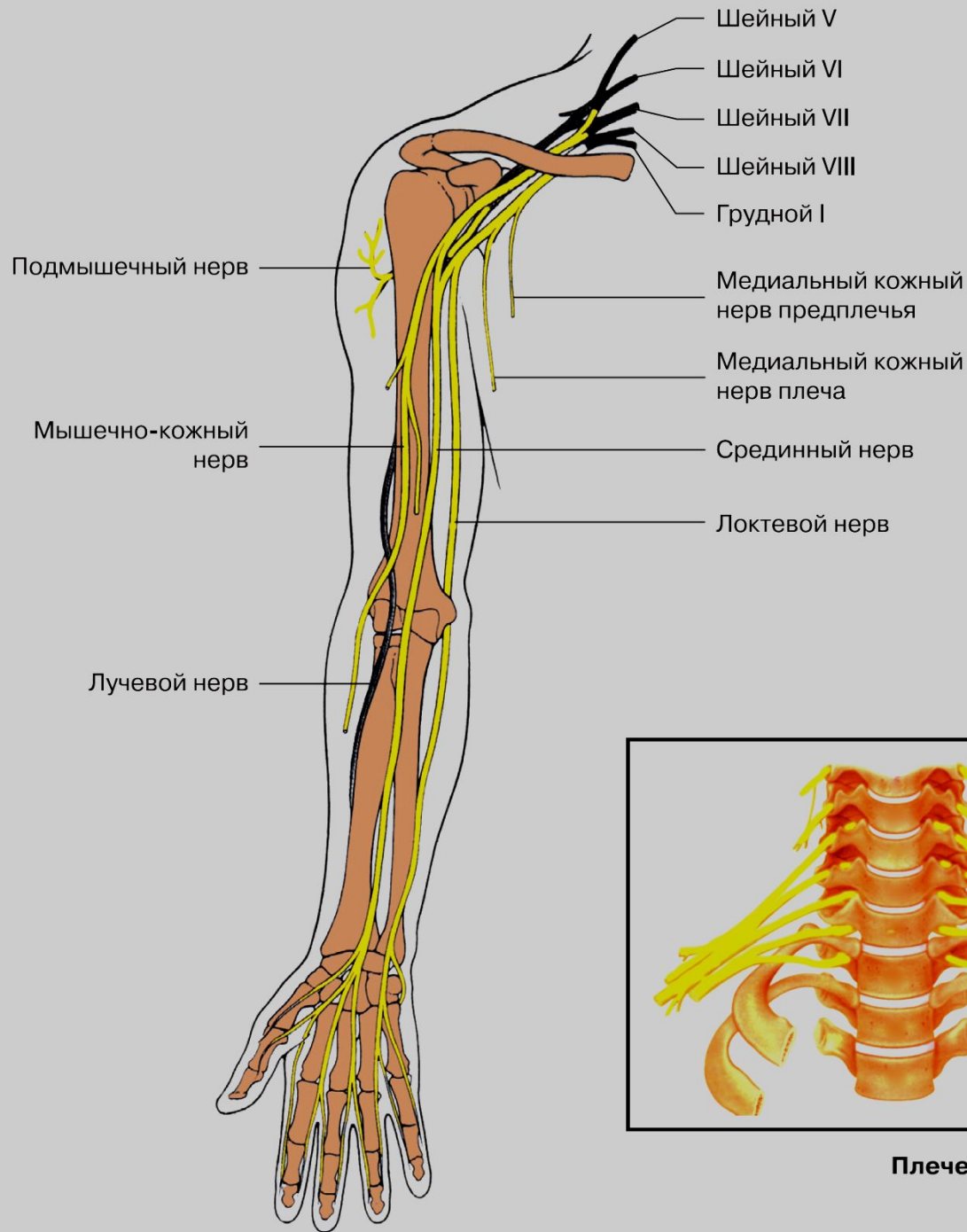
Большой ушной нерв

Поперечный нерв шеи

Надключичный нерв

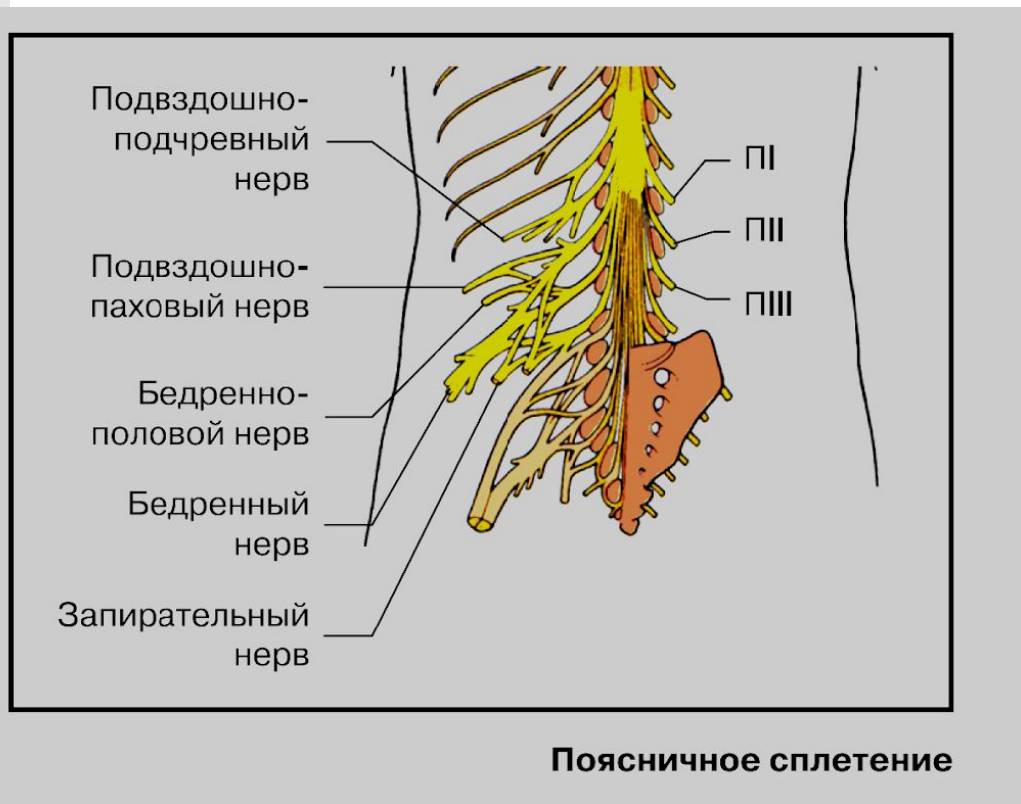
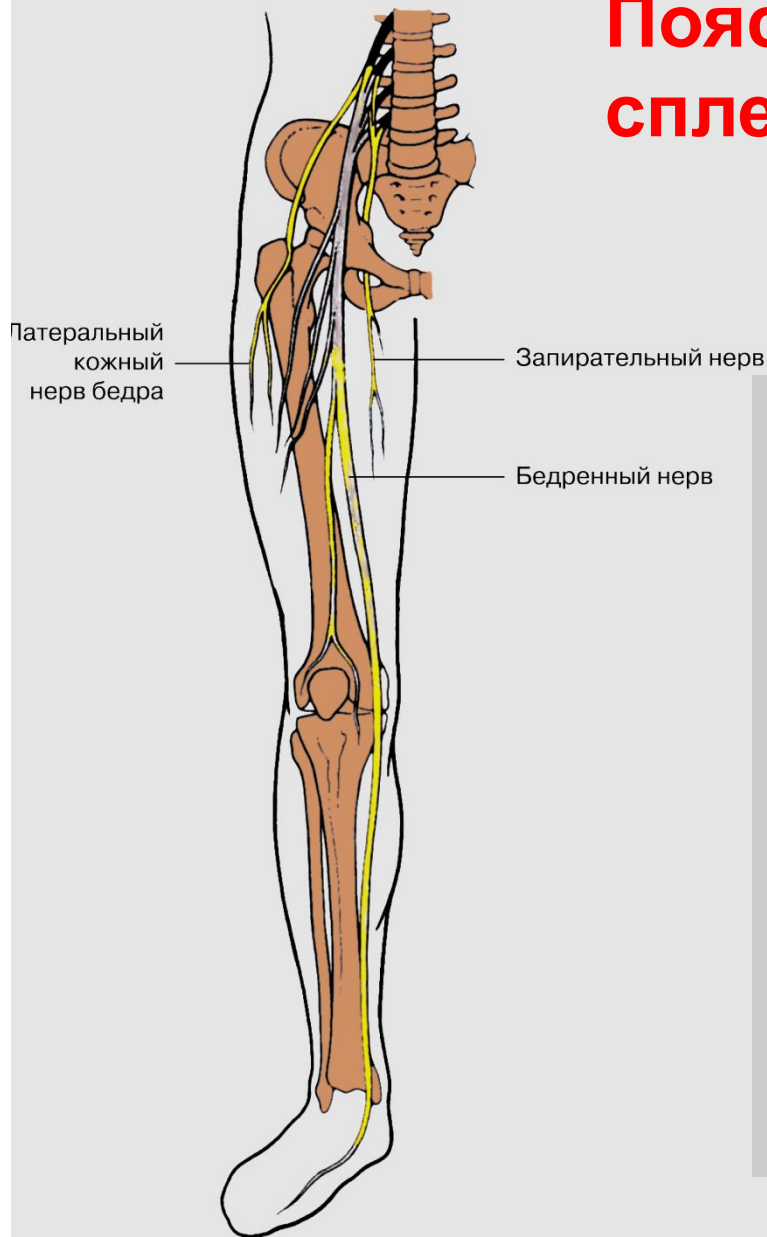


Плечевое сплетение

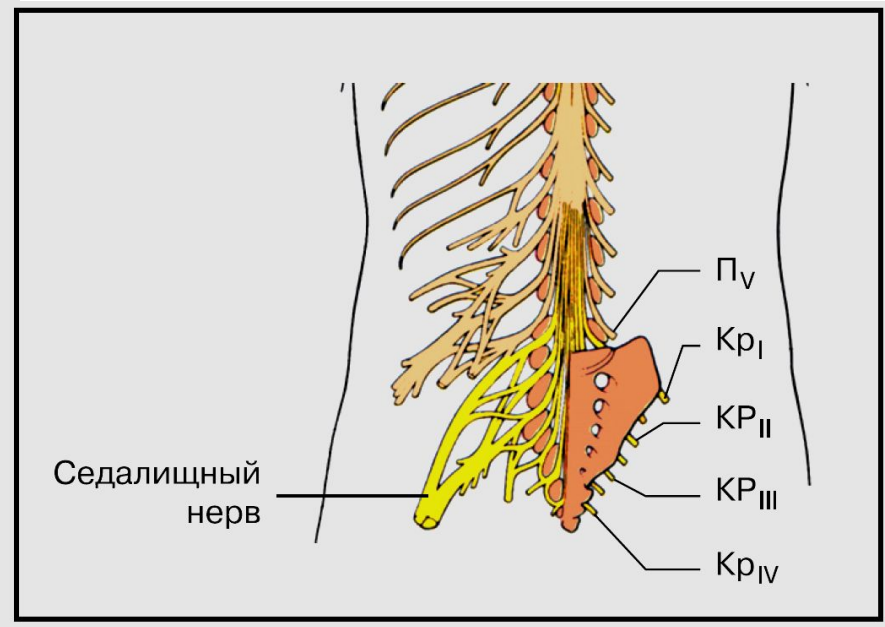
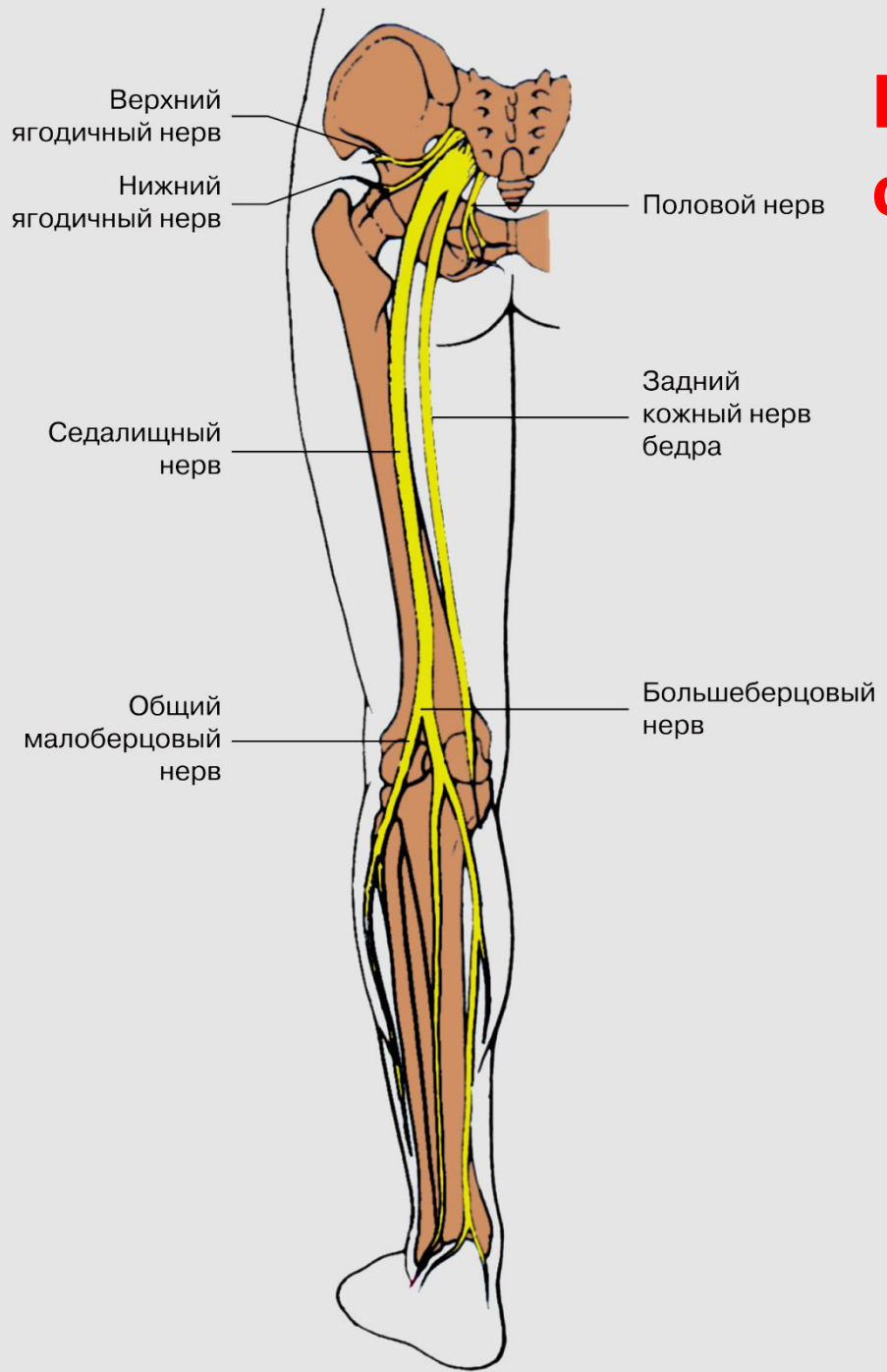


Плечевое сплетение

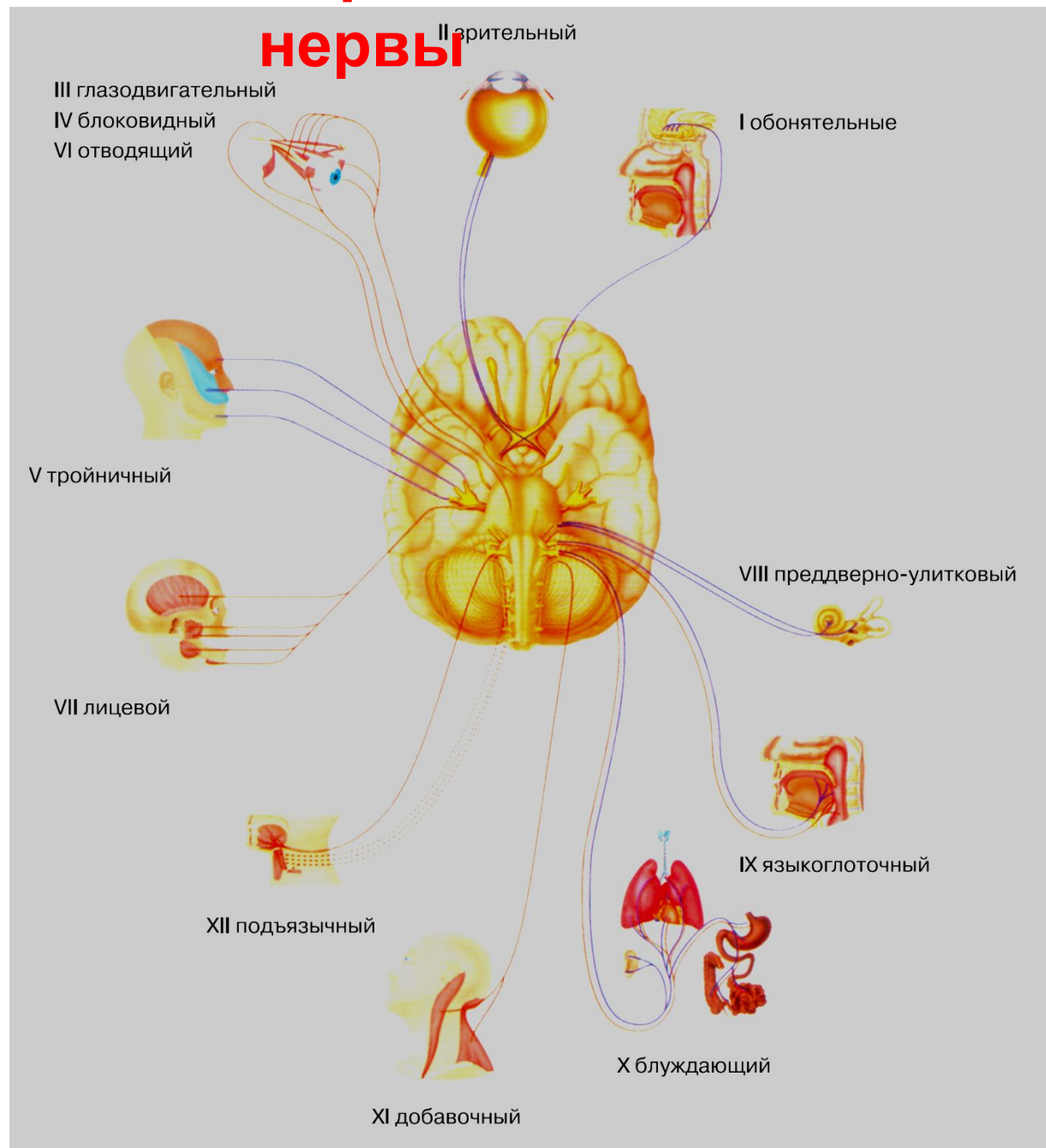
Поясничное сплетение



Крестцовое сплетение



Черепные нервы



Черепные

нервы

Область иннервации

№ пары	Название	Функция	Область иннервации
I	Обонятельные нервы	Чувствительные, специфической чувствительности	Слизистая оболочка верхнего носового хода – обонятельные нити – обонятельные луковицы – обонятельные тракты – корковый анализатор обоняния.
II	Зрительный нерв	Чувствительные, специфической чувствительности	Колбочки и палочки сетчатки глазного яблока – зрительные нервы – зрительный перекрест – зрительные тракты – подкорковые и корковые ядра зрительного анализатора.
III IV VI	Глазодвигательный нерв. Блоковый нерв. Отводящий нерв.	Двигательные	Мышцы глазного яблока.
V	Тройничный нерв.	Смешанный	<p>Двигательная часть иннервирует все жевательные мышцы, мышцы-напрягатели небной занавески и барабанной перепонки, а также две мышцы шеи выше подъязычной кости.</p> <p>Чувствительная часть иннервирует:</p> <ol style="list-style-type: none"> 1) Глазничный нерв – кожу лба до разреза глаз. 2) Верхнечелюстной нерв – кожу и слизистые от разреза глаз до разреза рта, зубы верхней челюсти. 3) Нижнечелюстной нерв – кожу лица ниже разреза рта, зубы нижней челюсти, дно полости рта и язык, височно-нижнечелюстной сустав.
VII	Лицевой нерв	Смешанный	<p>Двигательные волокна иннервируют все мимические мышцы и ряд мышц шеи.</p> <p>Чувствительная часть нерва иннервирует передние две трети языка, придавая ему вкусовую чувствительность.</p>

№ пары	Название	Функция	Область иннервации
VIII	Акустически-слуховой нерв	Чувствительный, специфической чувствительности	Волосковые клетки Кортиева органа (слуховая часть) и полукружных каналов (вестибулярная часть) – латеральная петля – подкорковые и корковые ядра слухового и вестибулярного анализатора.
IX	Языкоглоточный нерв	Смешанный	<p>Двигательная часть нерва небольшая, иннервирует две мышцы, поддерживающие глотку.</p> <p>Чувствительные волокна иннервируют барабанную полость, глотку, небо, миндалины, гортань и корень языка, придавая ему одновременно общую и вкусовую чувствительность.</p> <p>Парасимпатическая часть нерва иннервирует околоушную слюнную железу.</p>
X	Блуждающий нерв	Смешанный Главный парасимпатический нерв организма	<p>Парасимпатическая часть нерва иннервирует все органы шеи, грудной полости и брюшной полости, за исключением нижней части сигмовидной кишки, прямой кишки и органов малого таза. Иннервирует также почки, надпочечники и яички или яичники.</p> <p>Чувствительная часть блуждающего нерва подходит к вышеперечисленным органам и дает им чувствительную иннервацию вместе со спинномозговыми нервами. Кроме того, блуждающий нерв отдает чувствительные ветви к оболочкам спинного и головного мозга.</p> <p>Двигательная часть нерва небольшая, она имеет общее ядро с языкоглоточным нервом, поэтому и общую область иннервации.</p>
XI	Добавочный нерв	Двигательный	Иннервирует грудино-ключично-сосцевидную и трапецевидную мышцы вместе с двигательными ветвями шейного сплетения.
XII	Подъязычный нерв	Двигательный	Иннервирует собственные мышцы языка и отдает ветвь к шейному сплетению, вместе с которым участвует в иннервации ряда мышц шеи.

**Спасибо за
внимание**