



**Многообразие
кишечнополостных**

Классификация кишечнополостных

Тип Кишечнополостные

```
graph TD; A[Тип Кишечнополостные] --- B[Класс Гидроидные]; A --- C[Класс Сцифоидные]; A --- D[Класс Коралловые полипы];
```

Класс Гидроидные

Класс Сцифоидные

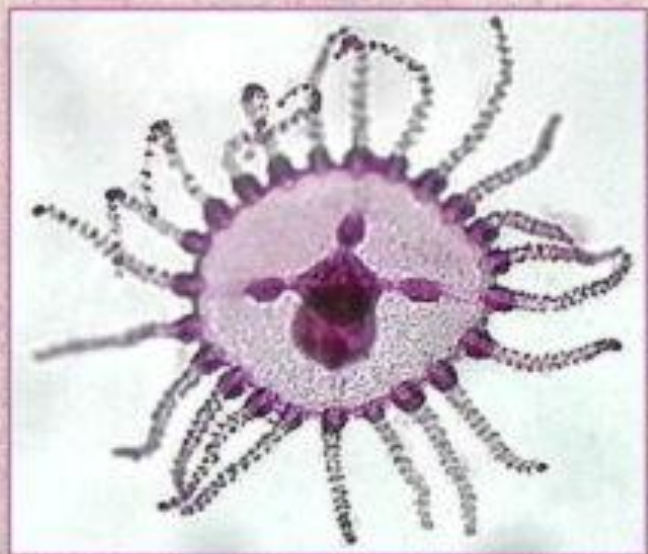
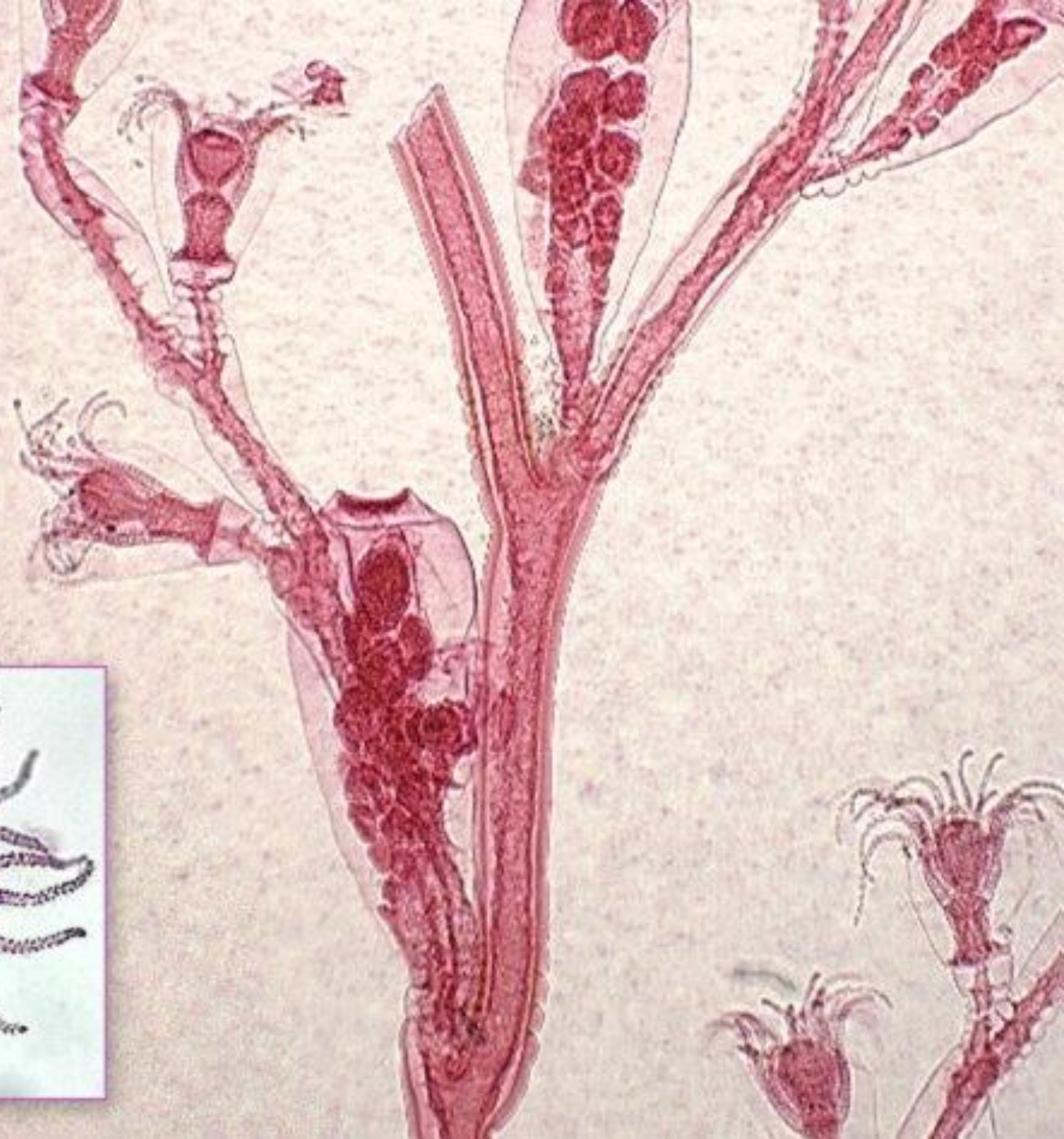
Класс Коралловые полипы

Сравнительная характеристика кишечнополостных

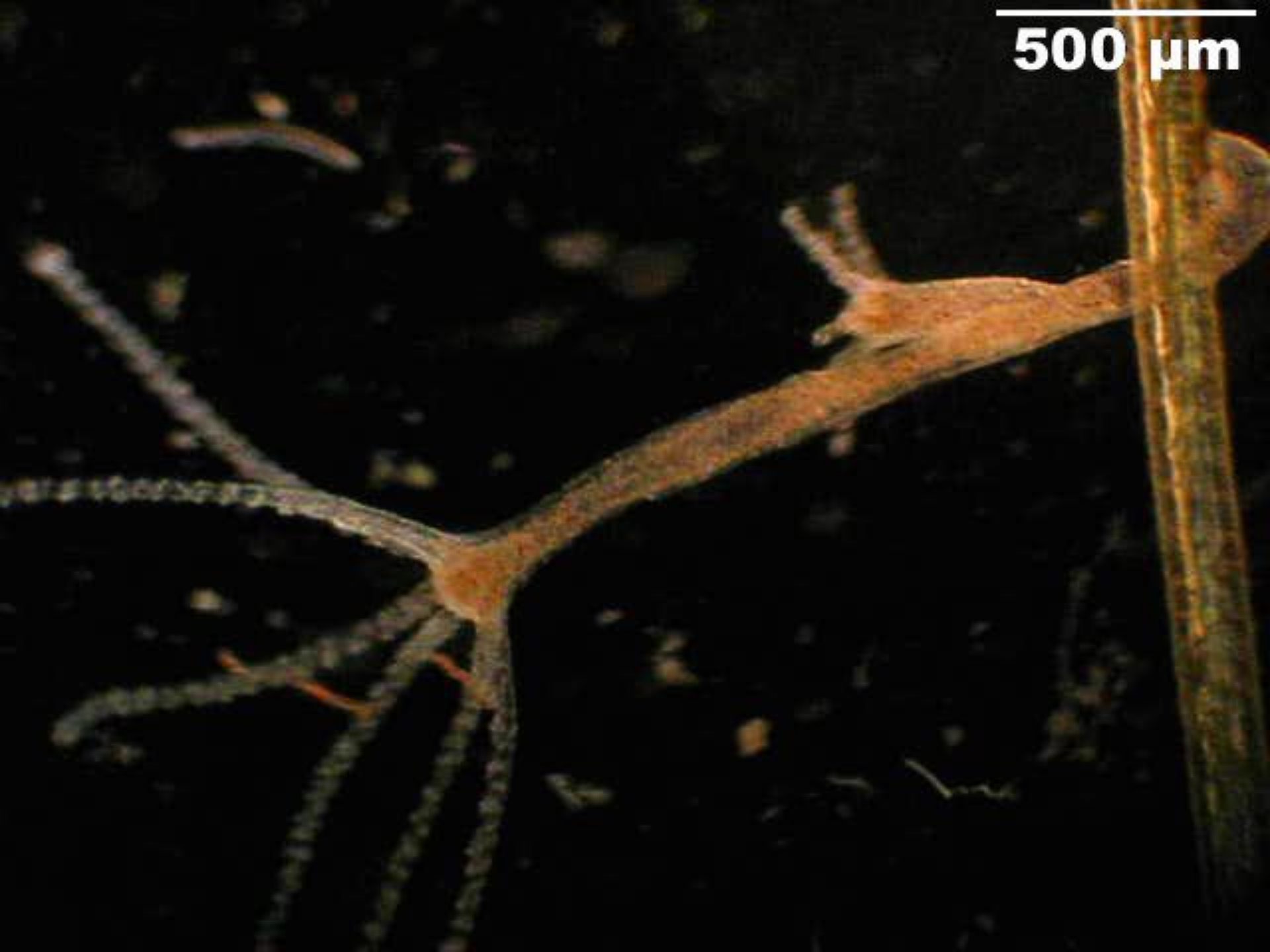
	Гидроидные	Сцифоидные	Коралловые полипы
Симметрия тела			
Форма тела и его строение			
Место обитания			
Передвижение			
Состав пищи и способ его добывания			

Класс Гидроидные

- В классе Гидроидные насчитывается 2800 видов;
- представители: пресноводный полип – гидра, морские гидроидные полипы, гидроидные медузы;
- тело цилиндрическое, бочонкообразное; состоит из двух слоев; имеются рот, кишечная полость, подошва, щупальца;
- обитают в пресных водоемах со стоячей или слабо проточной водой; придонная часть морей;
- шагающее движение; расслабление и сокращение подошвы (скользящее движение); медузы – свободноплавающие;
- хищники; питаются рачками, личинками насекомых; щупальца отправляют пищу в рот.



500 μm



Класс сцифоидные



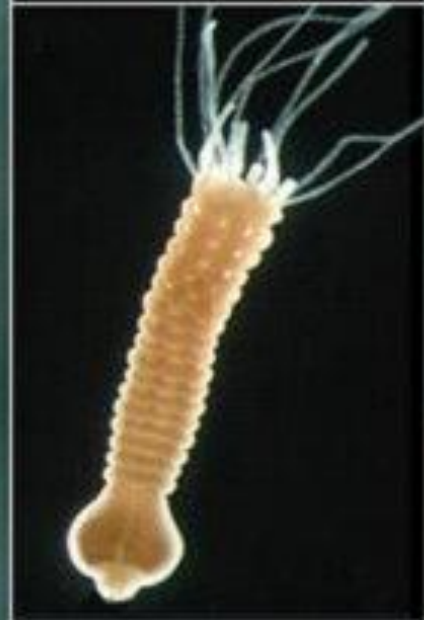
Класс Сцифоидные

- В классе Сцифоидные насчитывается 200 видов;
- представители: сцифоидные медузы: аурелия, цианея, крестовичок;
- тело куполообразное в форме зонтика со щупальцами; состоит из двух слоев; имеются рот, кишечная полость, щупальца, купол;
- обитают в соленой воде морей и океанов;
- реактивное движение;
- хищники; питаются мелкими морскими животными; щупальца отправляют пищу в рот.

















Класс коралловые полипы



Класс Коралловые полипы

- В классе Коралловые полипы насчитывается 6000 видов;
- представители: одиночные кораллы – актинии, колониальные кораллы с известковым скелетом;
- тело цилиндрическое, бочонкообразное; состоит из двух слоев; имеются рот, кишечная полость, щупальца, купол;
- обитают в соленой воде морей и океанов;
- у актиний расслабление и сокращение подошвы (скользящее движение), кораллы неподвижны;
- хищники; питаются мальками рыб и другими мелкими животными; щупальца отправляют пищу в рот.

актинии



















A large, intricate coral reef structure, likely a sea fan or similar branching coral, dominates the center of the image. The coral is a mix of light pink, orange, and yellowish-brown hues. It is set against a backdrop of clear, vibrant blue water. Numerous small, dark-colored fish are seen swimming around the coral, particularly in the lower half of the frame. The overall scene is a healthy and diverse marine ecosystem.

кораллы



























