

Хачатуров Тигран
Сергеевич и его труд.

Выполнила: Марданова Нелли

Группы: Эк-235

Биография

Хачатуров Тигран Сергеевич (06.11.1906 - 14.09.1989). Экономист.
Окончил статистическое отделение факультета общественных наук Московского университета (1926).

Занимался проблемами, связанными с экономикой железнодорожного транспорта. Особую актуальность имеют его исследования экономических вопросов экологии, проведенный им анализ зависимости между повышением эффективности.

Написал работу «Основы экономики железнодорожного транспорта»



Проблема экономичности работы транспорта

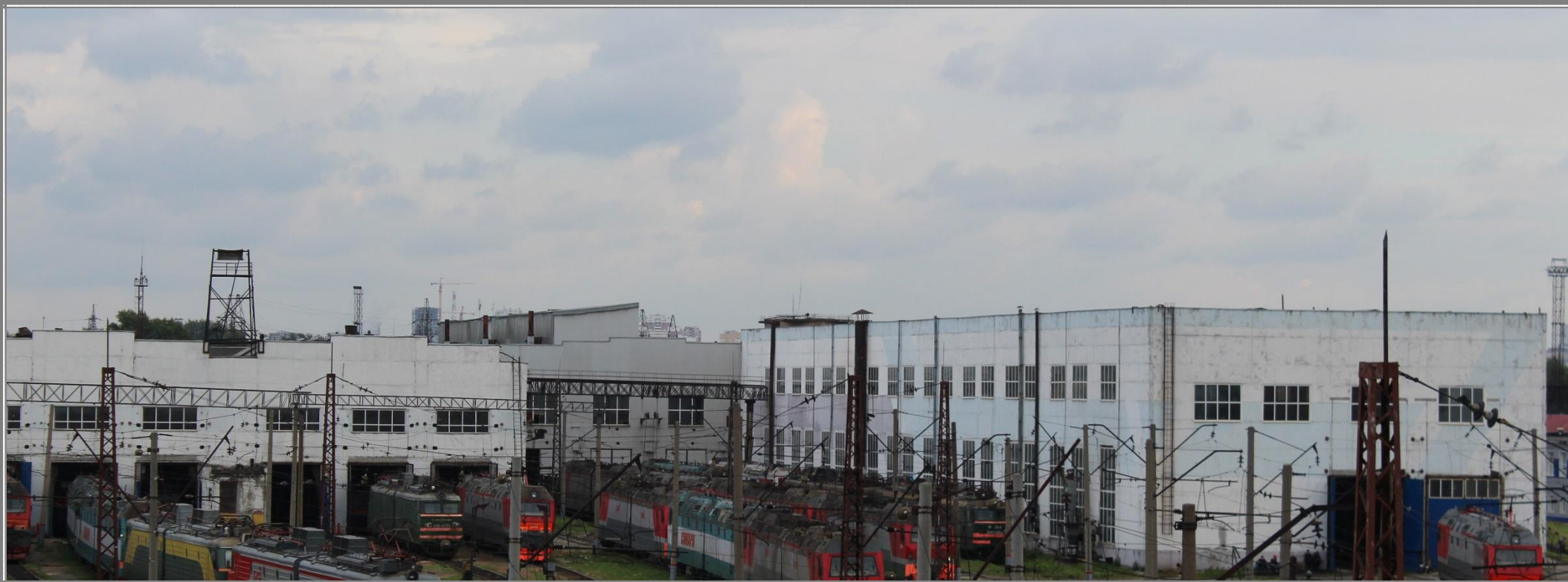
- Экономия, получаемая благодаря рациональной организации производственного процесса, может быть направлена на дальнейшее его ускорение и расширение.



Прибыльность

- Прибыльность таким образом, определяется не только уровнем расходов, их увеличением или уменьшением в связи с введением того или иного организационно-технического мероприятия, но и уровнем продажных цен, на железнодорожном транспорте — тарифов.





Максимизация прибыли

Повышение прибыльности предприятия возможно также путём снижения себестоимости производства—в данном случае себе стоимости перевозок. Это, в свою очередь, достигается за счёт снижения заработной платы, повышения производительности труда и усиления эксплуатации.

Группировка затрат

- Состав расходов железнодорожного транспорта по основным элементам в 1939 г. был следующим (в процентах к итогу=100).
- Заработная плата..... 47
- Начисления на заработную плату3,7
- Топливо15, 5
- Электроэнергия 1,6
- Материалы 7,7
- Прочие расходы..... 11,5
- Амортизация10,2
- Средний ремонт подвижного состава ... 6,2

Производственные расходы

- К производственным относятся расходы, непосредственно связанные с осуществлением данного производственного процесса - основная заработная плата производственных рабочих, топливо, электроэнергия и производственные материалы.
- К накладным расходам относятся все прочие затраты, связанные с обслуживанием производственного процесса, организацией производства в целом, управлением предприятием.

Административно-управленческие расходы

- К административно-управленческим расходам относятся за работная плата служащих с начислениями, командировочные, подъёмные и разъездные, конторские и почтово-телеграфные расходы, отопление, освещение, содержание «и ремонт конторских помещений и инвентаря и т. п.



Прямые и косвенные расходы

- Прямые расходы называются те, которые могут быть отнесены непосредственно на данный продукт, а косвенными—те, которые относятся к нескольким видам продукции и распределяются на каждый из них расчётным путём.



Расходы, относимые на тонно-километр

- Все расходы по грузовой службе;
- Текущий ремонт и обслуживание вагонов грузового парка;
- Топливо для изотермических вагонов;
- Содержание штата пунктов технического осмотра грузовых вагонов;
- Уплата за недостающие части грузовых вагонов;
- Расходы по содержанию учётного бюро (на станциях);
- Обслуживание электровозов грузового движения.

Расходы, относимые на пассажиров - километр

- Все расходы по пассажирской службе;
- Текущий ремонт и обслуживание вагонов пассажирского парка;
Оборудование и разоборудование вагонов;
- Содержание штата пунктов технического осмотра пассажирских;
- Обслуживание электровозов пассажирского движения;
- Текущий ремонт и обслуживание электровагонов.

Заключение

- В работе Т.С. Хачатурова ставятся цели изучить элементы экономики железнодорожного транспорта, конкретные пути и методы проведения их в деятельности для того, чтобы добиться наибольшей эффективности в осуществлении задач и обеспечить правильное ведение хозяйства. Автор охватил множество значительных проблем железнодорожного транспорта, которые актуальны и на сегодняшний день.

Спасибо
за внимание!)

