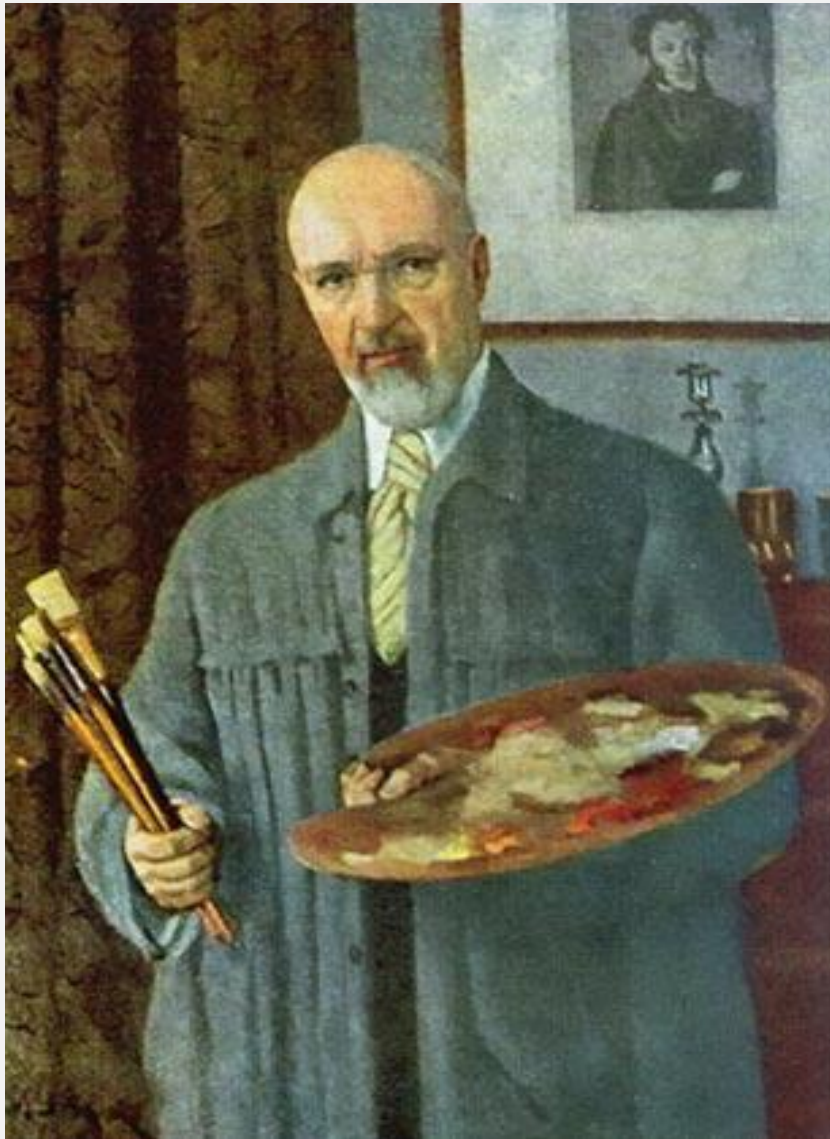


**УРОК РУССКОГО
ЯЗЫКА
В 3 КЛАССЕ**

**СОЧИНЕНИЕ ПО КАРТИНЕ
К.Ф. ЮОНА
“КОНЕЦ ЗИМЫ. ПОЛДЕНЬ.”**





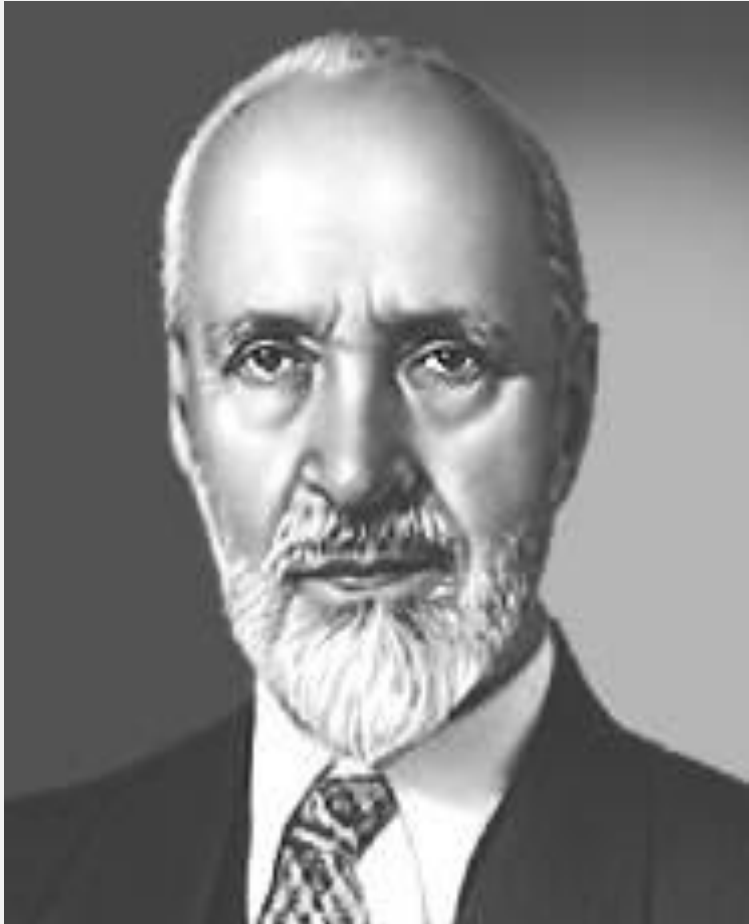
Автопортрет 1953 г.

Юон Константин Федорович
(1875 г.-1958 г.)
- русский живописец,
художник театра,
график, пейзажист,
портретист.



К.Ф. Юон «Конец зимы.
Полдень»

Константин Фёдорович Юон



(1875 г.-1958 г.)

К.Ф. Юон был коренным москвичом, и только иностранная фамилия напоминает о том, что предки художника родом из Швейцарии. Родился **24** октября **1875** года. Рисовать Юон начал с восьми лет и всю жизнь посвятил живописи.

Учился К.Ф. Юон в Московском училище живописи, ваяния и зодчества. Среди его преподавателей был замечательный русский художник В.А. Серов.

Много картин Юон посвятил Москве, её сказочному Кремлю. Художник очень любил природу. Чтобы её изучить, он много ездил по стране. Природа в произведениях Юона всегда яркая, радостная.

К.Ф. Юон умер **11** апреля **1958** года.

«ЗИМНИЙ ДЕНЬ» 1910



**«МОСКВОРЕЦКИЙ МОСТ. СТАРАЯ МОСКВА.»
1911**



«ТРОЙКА В УГЛИЧЕ.» 1913



«МАРТОВСКОЕ СОЛНЦЕ.» 1915



«ЛЫЖНАЯ ЭКСКУРСИЯ.» 1930



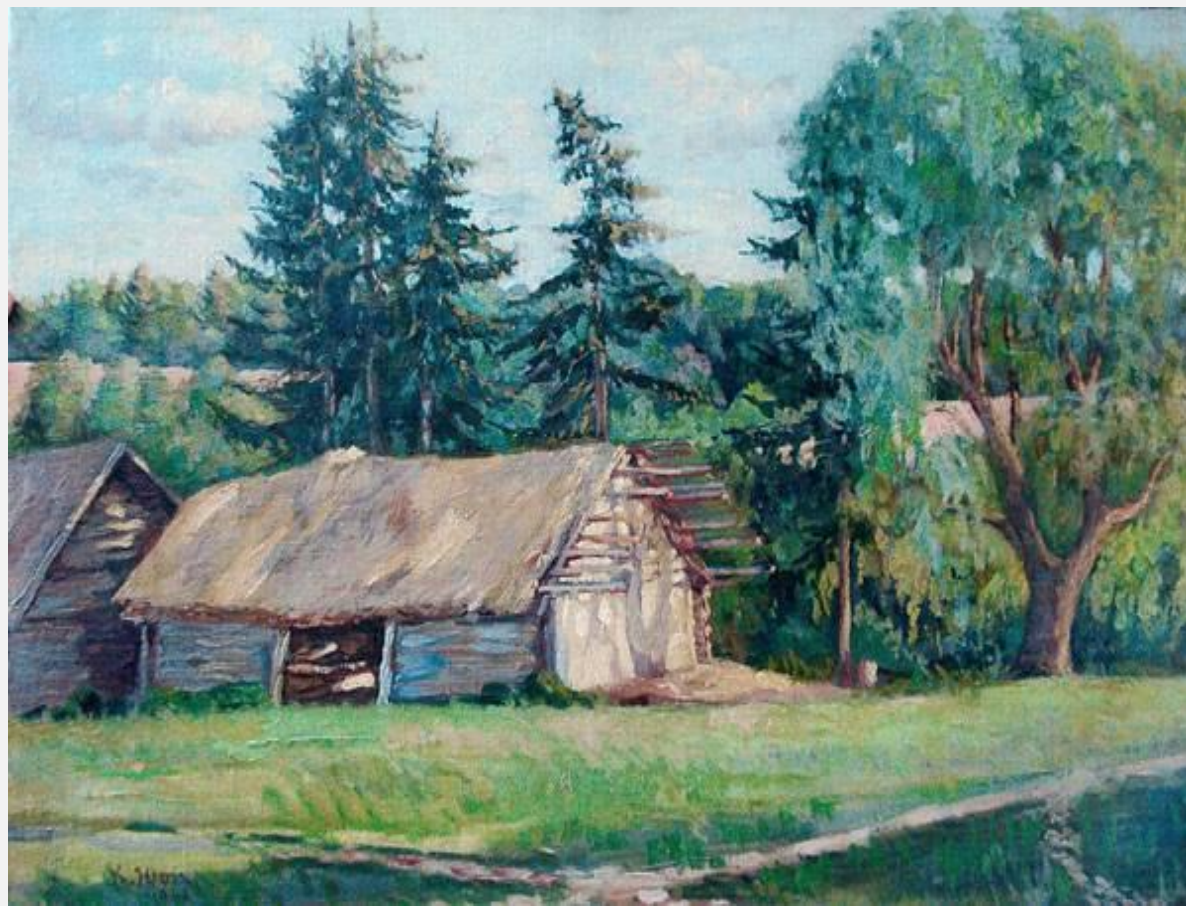
«ПАРАД НА КРАСНОЙ ПЛОЩАДИ 7 НОЯБРЯ 1941 ГОДА.» 1942



«КОРМЛЕНИЕ ГОЛУБЕЙ НА КРАСНОЙ ПЛОЩАДИ В 1890-1900 ГОДАХ.» 1946



«ЛЕТНИЙ ПЕЙЗАЖ» 1948



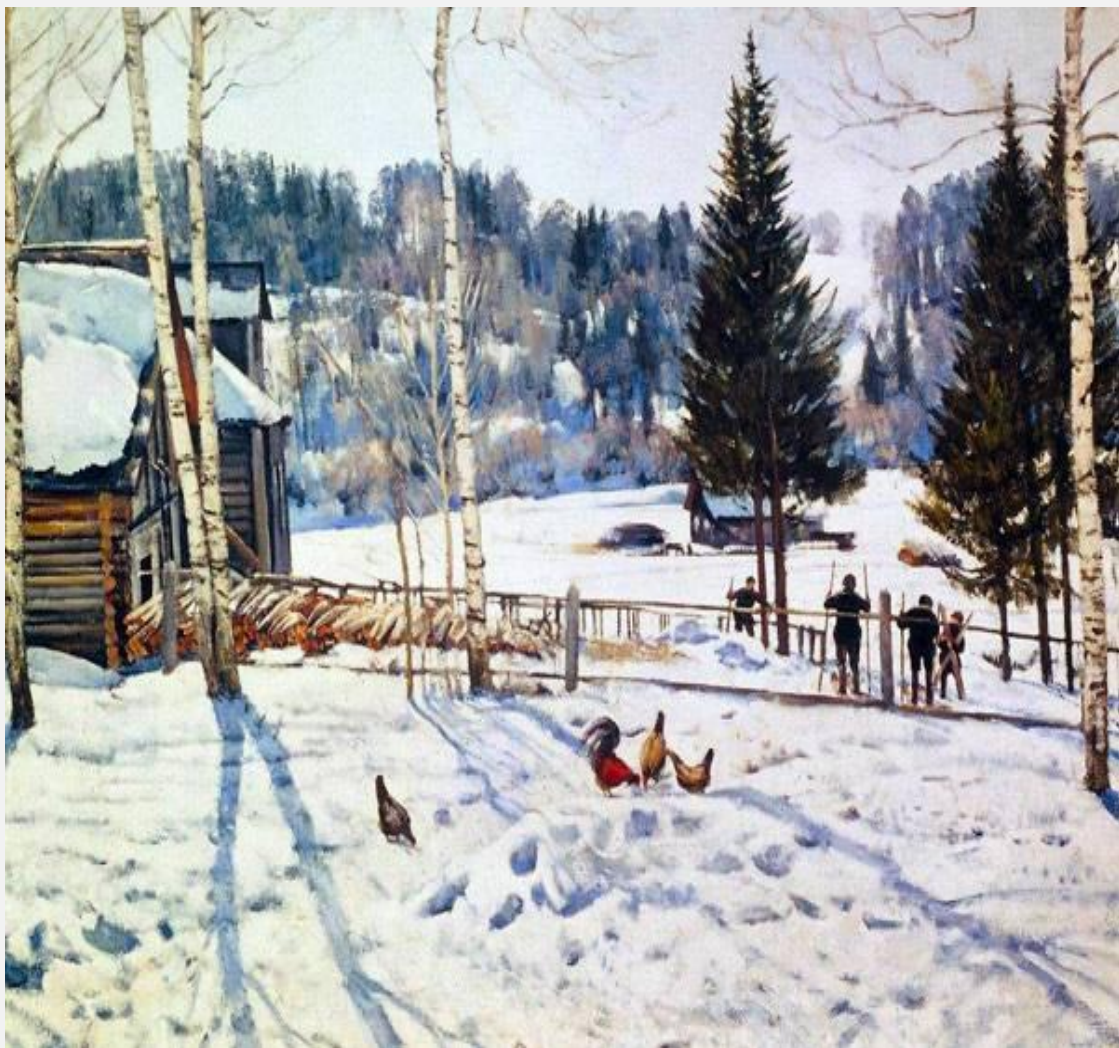
Среди произведений К.Ф. Юона выделяются те, что написаны в деревне Лигачёво под Москвой, где у художника был дом, и где он работал с 1908 по 1958 год.



«Зимнее солнце. Лигачёво» 1916



«Лигачёво» 1915



«Конец зимы. Полдень. Лигачево.» 1929

Приподнятое настроение вызывает его картина «Конец зимы. Полдень», созданная в 1929 году.

Художник выбрал для натуры свои любимые места Подмоскovie. Картина передает все малейшие нюансы полуденного времени наступающей весны и дарит заряд бодрости в ее ожидании.

В этом пейзаже словно всё наполнено яркими солнечными лучами, от них даже снег сверкает всевозможными цветами: белым, желтоватым и голубым. Ясно, что на дворе уже не декабрь или январь со своим скрипучим под ногами снегом. Здесь он рыхлый и слегка подтаявший.

Воздушное пространство все пропитано голубоватым маревом, которое особенно заметно на фоне деревенских построек, и темнеющего вдали лесного массива. Тени темно-синие, словно подкрашенные.



На лыжную прогулку в ближайший лес бодрым шагом направились школьники. Вероятно, собираются посоревноваться на скорость, пока еще снег не начал таять на пригорке.

Обрадовались теплу не только лыжники, но и домашние птицы: петух с курочками. Домашние птицы, устав от долгой холодной зимы, с первыми теплыми лучами солнца вышли на прогулку из своего курятника. Они что-то хлопотливо ищут, роясь в снегу. Рядом много следов, которые уже заполнились талой водой, и поэтому отчетливо видны. Курочки и петушок, словно яркие пятнышки на деревенском дворе.

Как приятно видеть этот радостный деревенский пейзаж конца зимы. Земля покрыта снежным покрывалом. На одной стороне холста изображен домик из крепких бревен с высокой шапкой снега на крыше. Деревянная изгородь словно делит полотно по горизонтали.

Пейзаж на картине типично русский, здесь холмы и овраги, небольшая речушка меж крутыми косогорами, и темнеющий бор вдалеке. Можно представить себе его необъятность.

План.



1. Мастер пейзажа К. Ф. Юон.
2. Русская зима в Лигачёво:
 - а) деревянные постройки;
 - б) снег;
 - в) деревья;
 - г) куры;
 - д) лыжники.
3. Моё отношение к картине.

Деревенский домик



деревянная изба, простая,
без украшений;
с крыши сползает снег;
тянется забор;
вдоль забора сложены дрова;
поленница дров

СНЕГ



Рыхлый; мягкий; влажный; пористый;
серовато-розовый; голубоватый;
слегка подтаявший;
местами светло-жёлтый, сиреневатый;
как бы впитал в себя краски неба;
отсвечивает оттенками розового,
голубого, зелёного;
отсвечивает перламутровыми
оттенками, как раковина морская

Берёзки



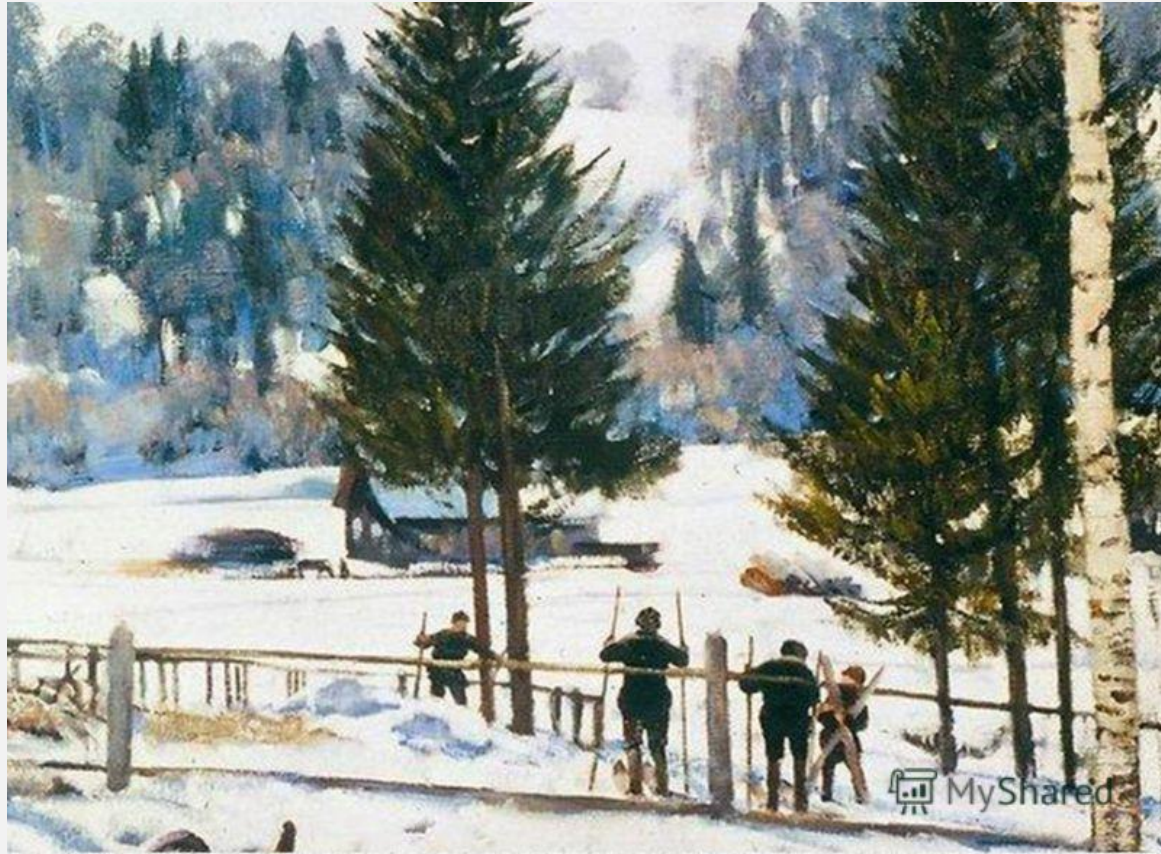
грустные; светлые; стройные;
с тонкими голыми веточками;
тянут к солнцу руки-веточки;
от берёз голубые тени;
бросают длинные голубые тени

Куры



домашние птицы; пёстрые куры;
красивый петух; деловито копают снег;
выискивают зёрнышки;
на талом снегу крестики куриных лап;
устав от долгой холодной зимы;
вышли на прогулку из своего курятника;
что-то хлопотливо ищут, роясь в снегу.

ЛЫЖНИКИ



деревенские лыжники;
четверо ребят;
подставили лица солнцу;
отправились на лыжную
прогулку;
вероятно, собираются
посоревноваться на
скорость

Опорные слова:

окраина деревни

снежная поляна

овраг

холмы

поросшие густым лесом

снег

забор

поленница дров

солнечные лучи

голубые тени по снегу

группа лыжников

красивый петух

куры

проталины

мягкий пористый

зелёные ели

стройные берёзы