

Открой тетрадку и оформи

запись:

**2 февраля**

**Классная**

**Поработаем с**

**непроверяемыми гласными.**

**Запиши слова в тетрадь,**

**проверив их написание ПО**

**словарю (с.148-149).**

# Б . РСУ́К



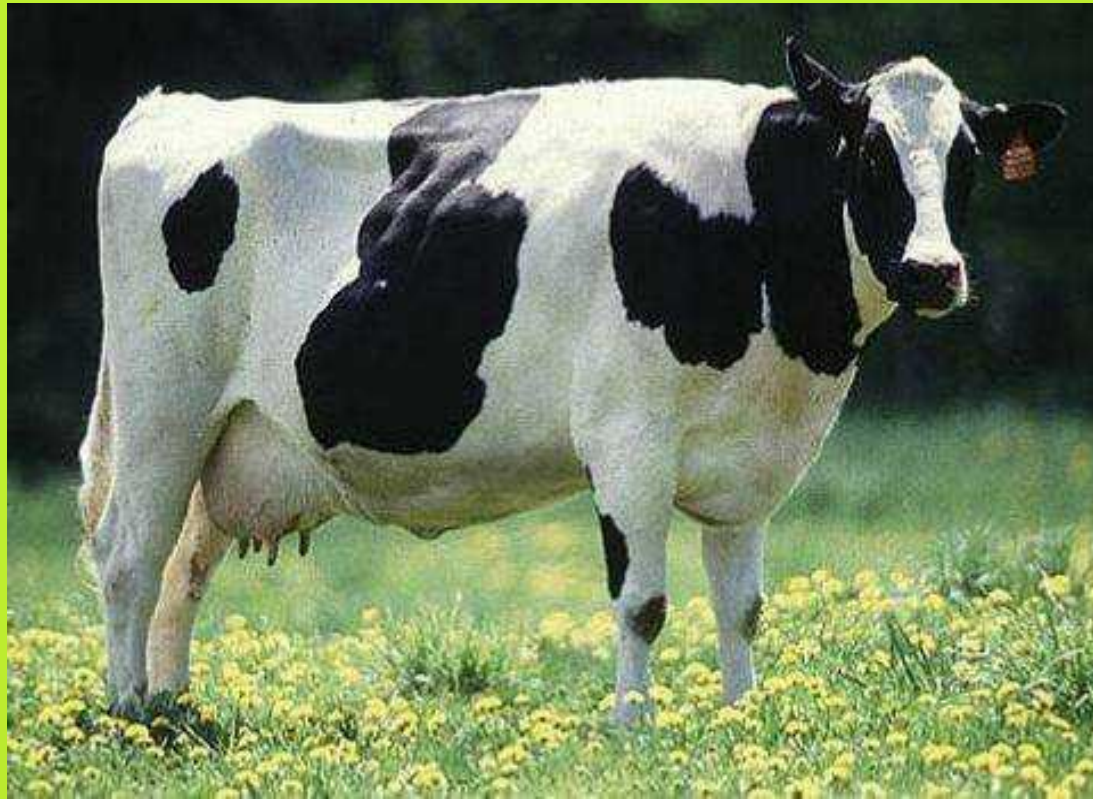
Ж . РАФ



ЗÁ.Ц



К. РОБА



**КР . К . ДИ́Л**



М . ДВЕ́ДЬ



.Б .ЗЬЯНА





# С . БАКА



Щ. НОК



# Упр.399. У каких деревьев бывают шишки? Закончите мысли.

У ... шишки ...

У ... шишки ...

У ... шишки ...



ель – еловы́е

кедр – кедровы́е

сосны – сосновы́е

# Домашняя работа

Потренируйся в  
подборе  
проверочных  
слов. Выполни в  
печатной тетради  
№398 ИЛИ 400 (на  
выбор)