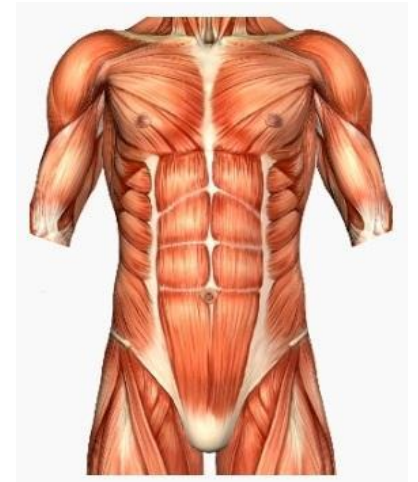
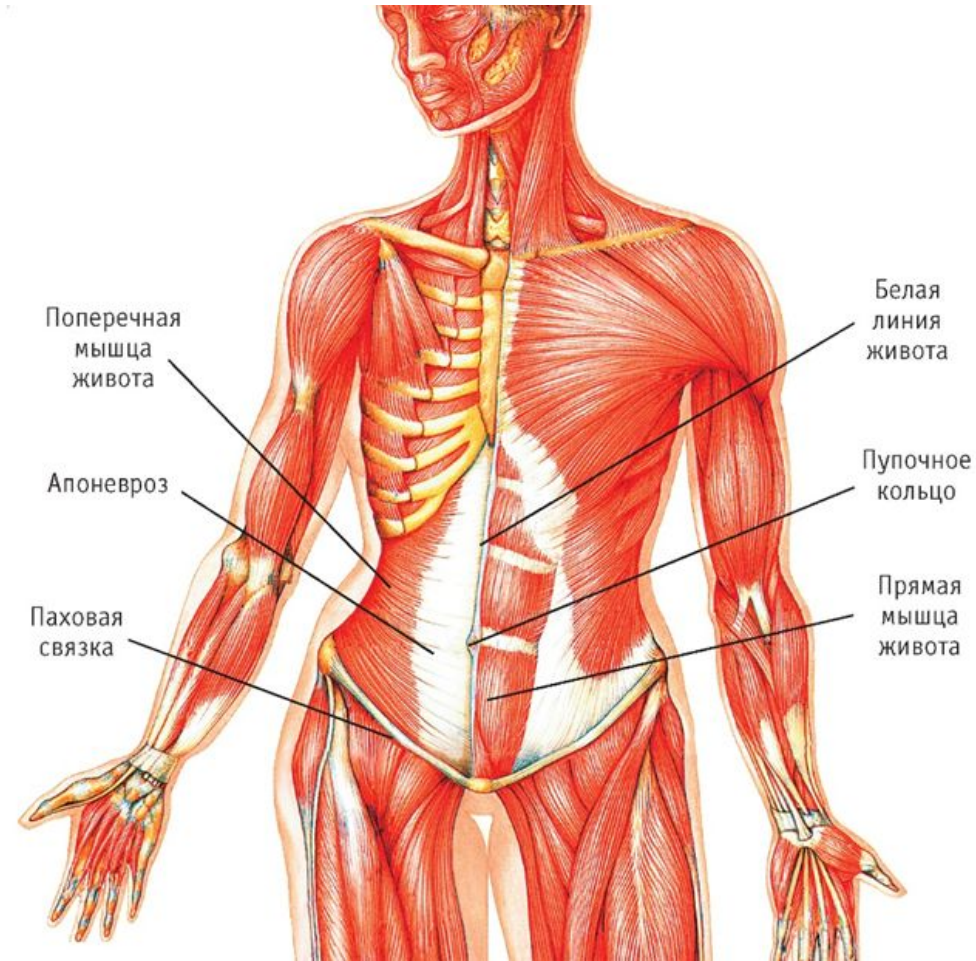


# ***Мышцы живота***



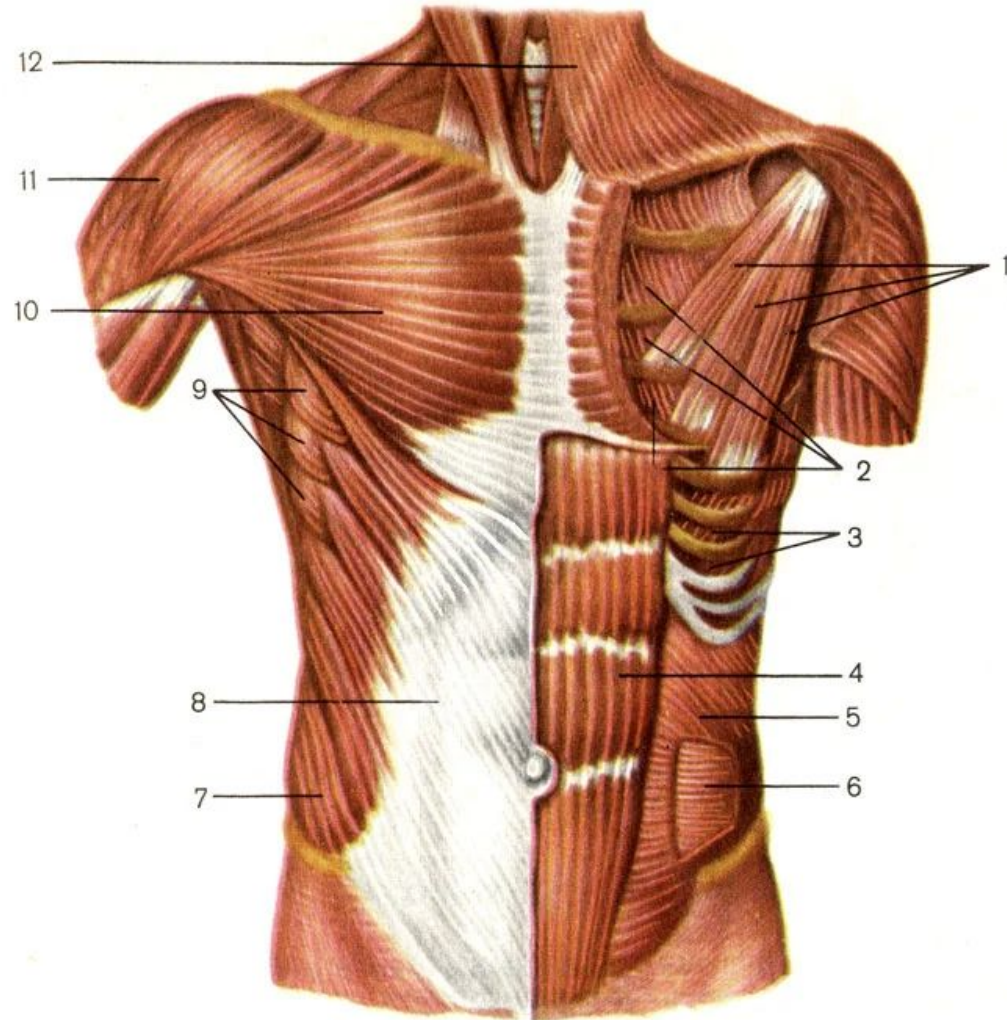
# Мышцы живота делятся на три группы:

- Передняя (Мышцы, формирующие переднюю стенку живота);
- Латеральная (Мышцы, формирующие боковые стенки живота);
- Задняя (Мышцы, формирующие заднюю стенку живота).



# Передняя группа мышц живота

- 1. **Прямая мышца живота** (musculus rectus abdominis)
- 2. **Пирамидальная мышца** (musculus pyramidalis)



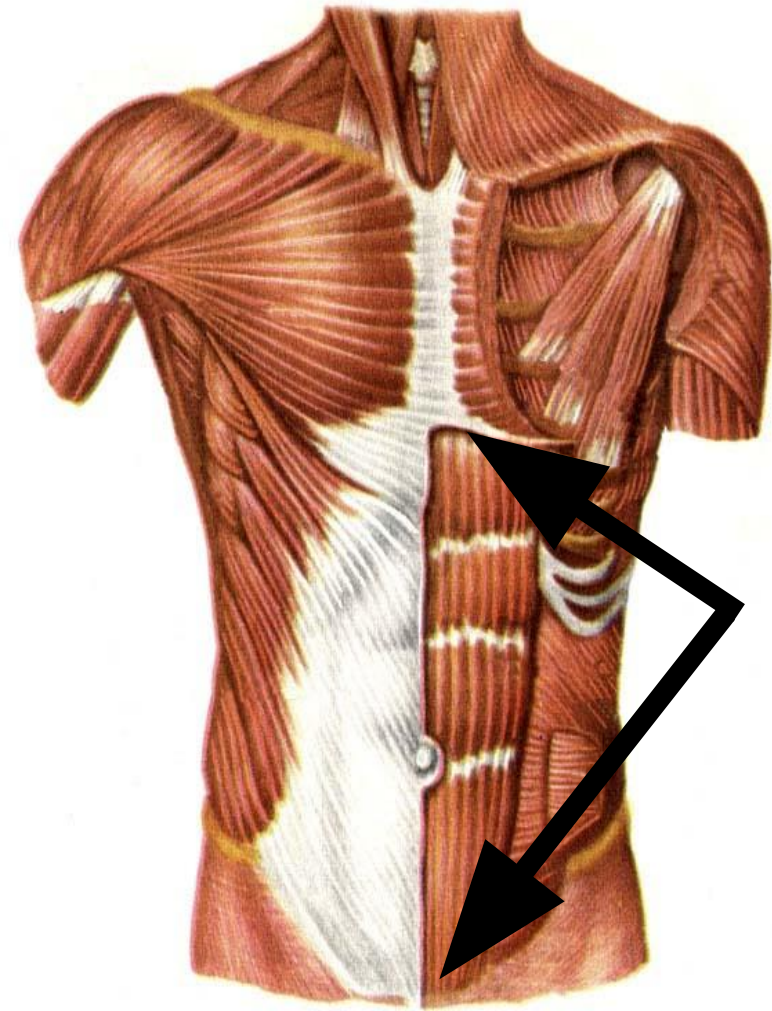
# 1. Прямая мышца живота

Заклучена в сухожильное влагалище.

Начало: хрящи V-VII пар ребер, мечевидный отросток грудины.

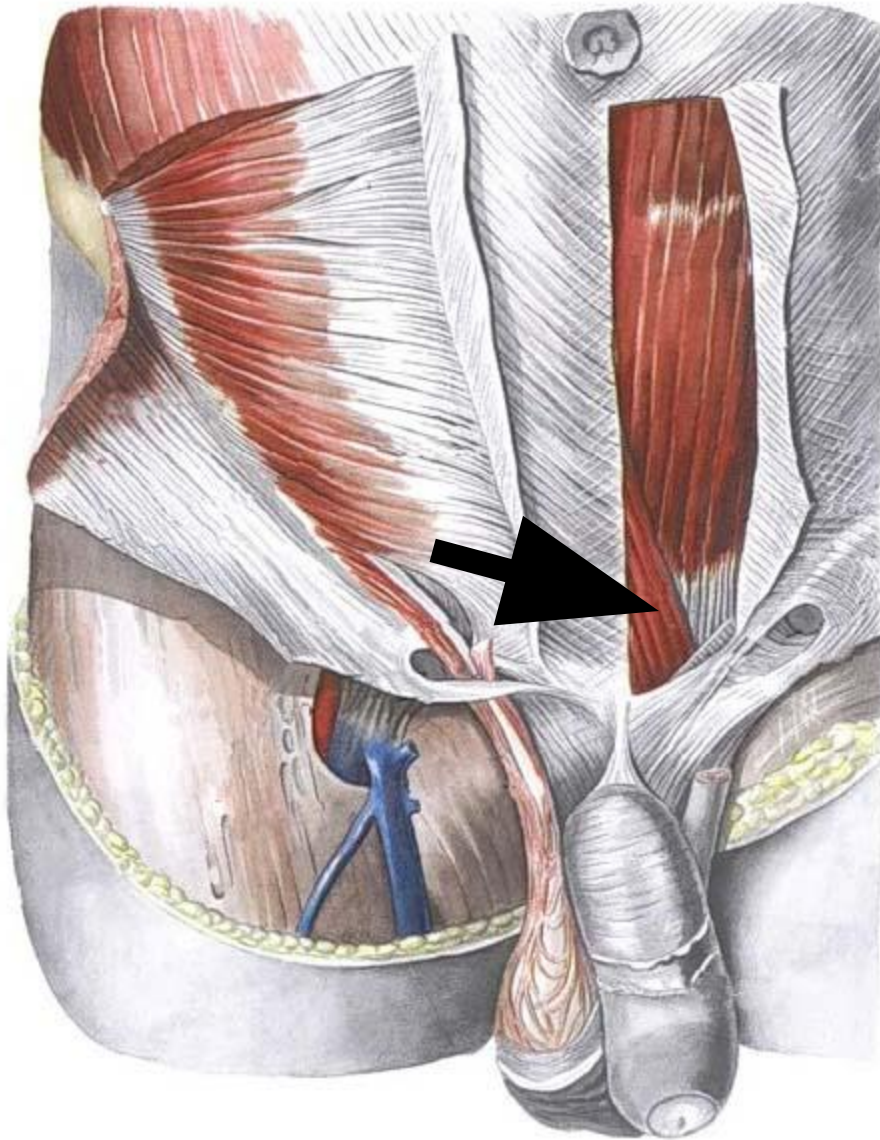
Прикрепление: лобковая кость.

Функция: опускает грудную клетку, сгибает позвоночник; наклон туловища в сторону, при фиксированной грудной клетке поднимает таз (лазание по дереву).





## 2. Пирамидальная мышца



Начало: лобковые кости.

Прикрепление: белая линия живота.

Функция: натягивает белую линию живота.

# Боковая группа мышц живота

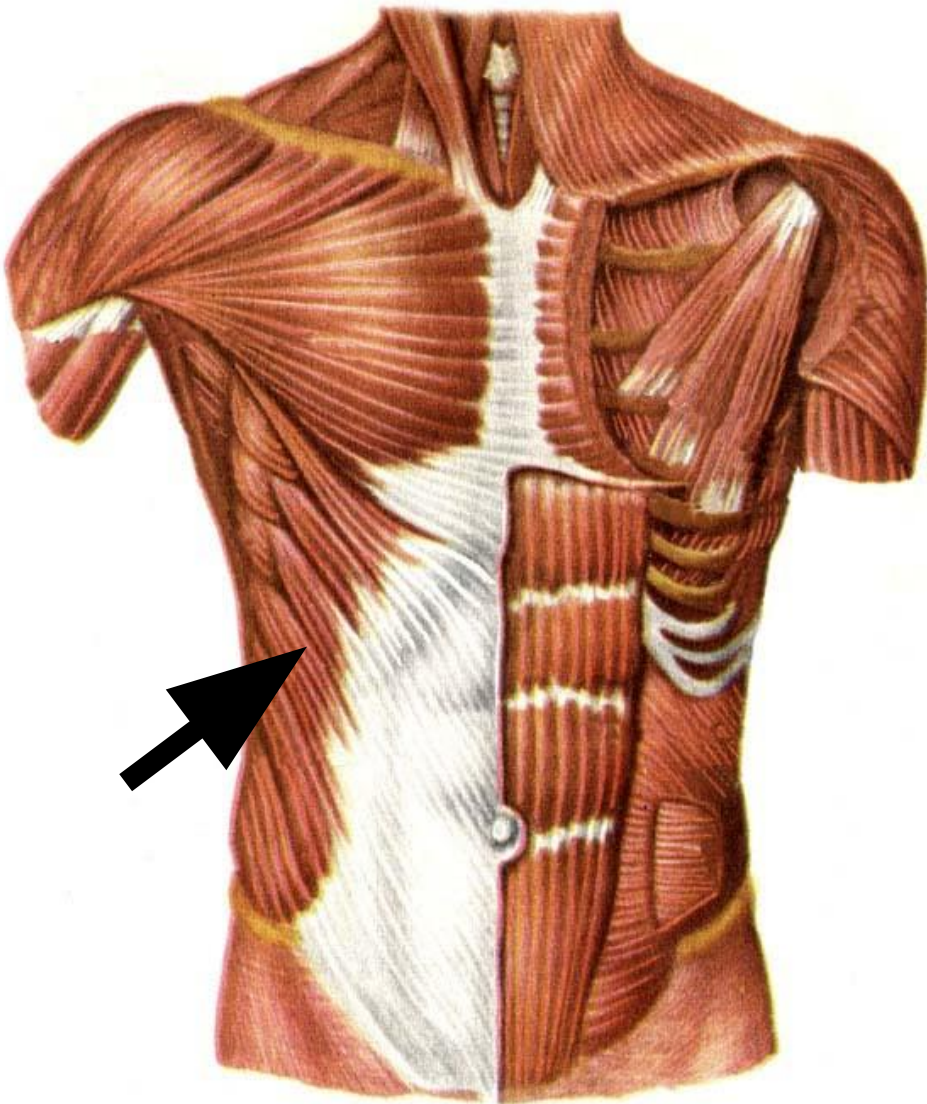
- **1. Наружная косая мышца живота** (musculus obliquus externus abdominis).
- **2. Внутренняя косая мышца живота** (musculus obliquus internus abdominis).
- **3. Поперечная мышца живота** (musculus transversus abdominis)

# 1. Наружная косая мышца живота

Начало: IV-XI пары ребер.

Прикрепление: гребни подвздошных костей, паховая связка, белая линия живота.

Функция: сгибает позвоночник (при двустороннем сокращении), при одностороннем сокращении поворачивает туловище в противоположную сторону; опускает ребра, участвует в выдохе.





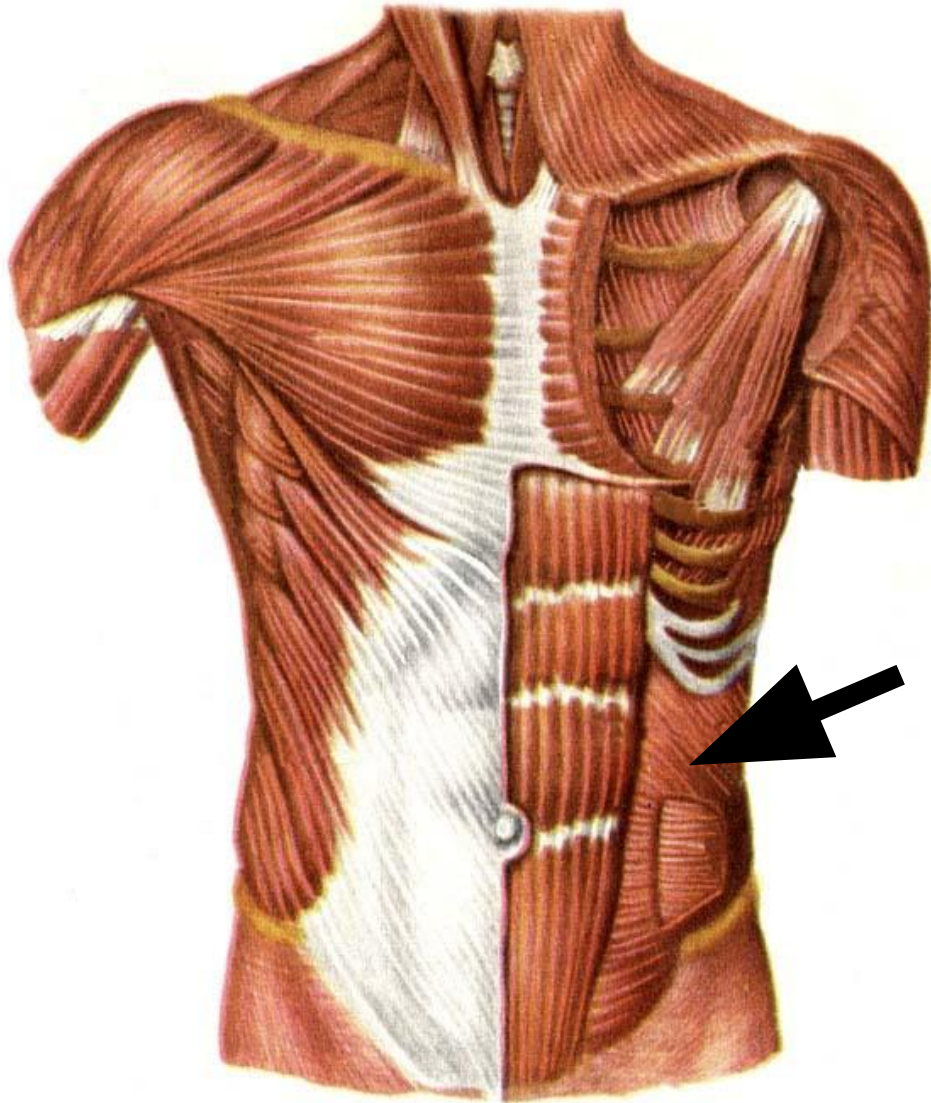
## 2. Внутренняя косая мышца живота

Располагается под наружной косой мышцей, является ее синергистом.

Начало: пояснично-грудная фасция, гребни подвздошных костей, паховая связка.

Прикрепление: хрящи нижних ребер 10-12, белая линия живота.

Функция: сгибает позвоночник (при двустороннем сокращении), при одностороннем сокращении поворачивает туловище в свою сторону; опускает ребра, участвует в выдохе





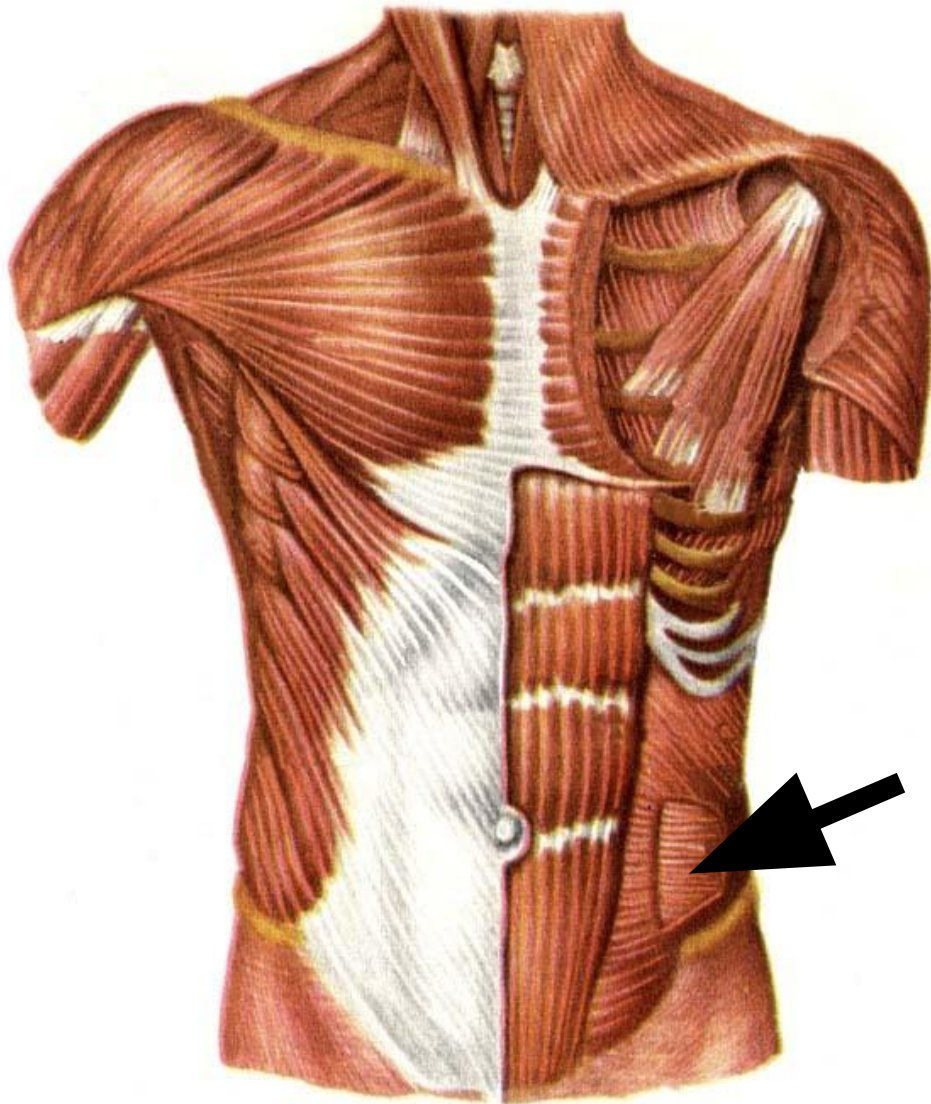
### 3. Поперечная мышца живота

Располагается под внутренней косой мышцей живота.

Начало: нижние ребра 7-12, гребни подвздошных костей, паховая связка.

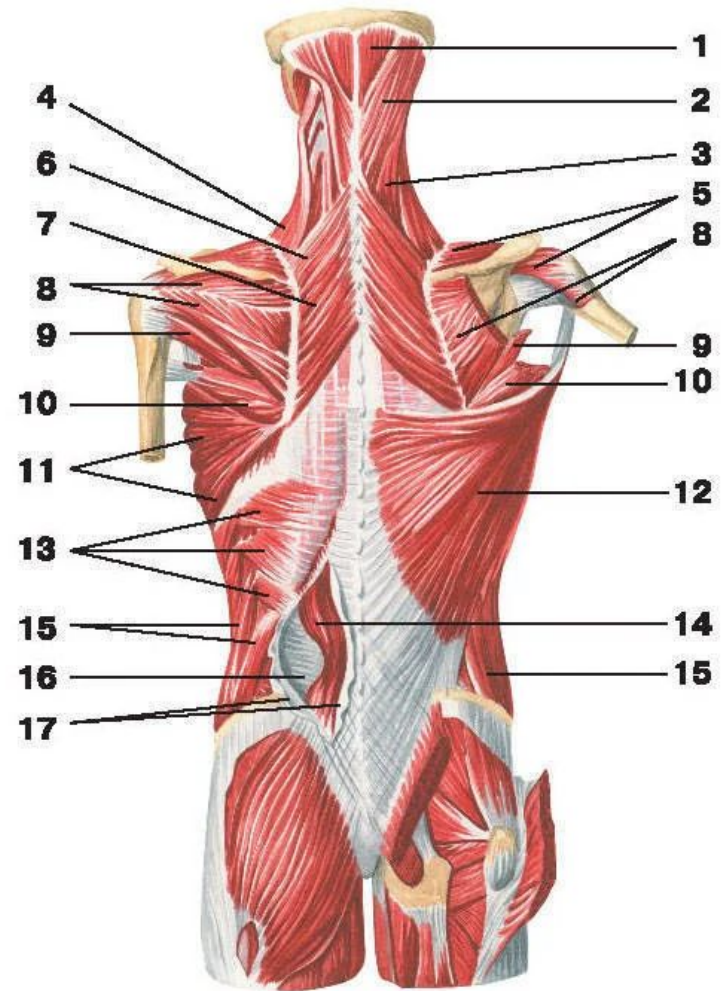
Прикрепление: белая линия живота.

Функция: уменьшает размеры брюшной полости, тянет ребра вперед.

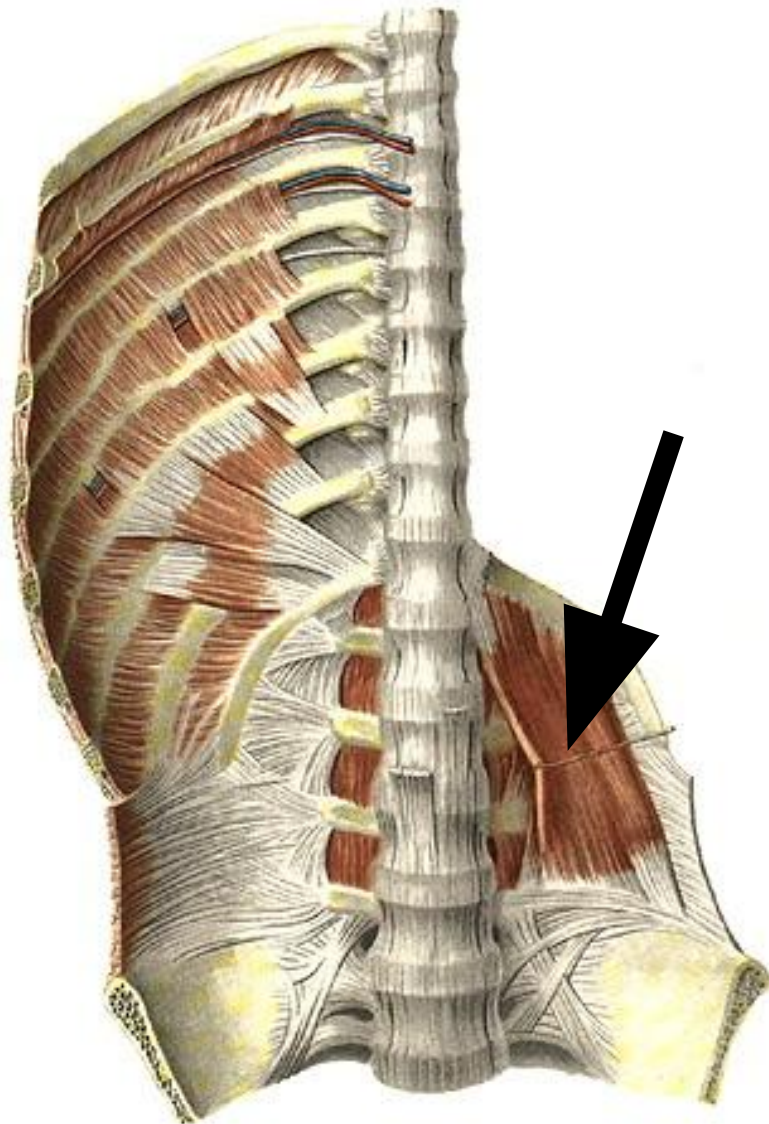


# Задняя группа мышц живота

- Квадратная мышца
- ПОЯСНИЦЫ
- (musculus quadratus
- lumborum)



# 1. Квадратная мышца поясницы



Начало: гребни  
подвздошных костей,  
поперечные отростки нижних  
поясничных позвонков.

Прикрепление: XII пара  
ребер, поперечные отростки  
I-IV поясничных позвонков.

Функция: при  
двустороннем сокращении  
удерживает позвоночник  
вертикально, при  
одностороннем сокращении  
наклоняет позвоночник в  
свою сторону.

# Фасции живота

**1) Поверхностная фасция живота.**

**2) Собственная фасция живота:**

- Поверхностная пластинка (охватывает наружную косую мышцу)
- Промежуточная пластинка (охватывает внутреннюю косую мышцу)
- Глубокая пластинка (покрывает поперечную мышцу живота)

**3) Внутрибрюшная фасция живота:**

- Поперечная фасция (охватывает поперечную мышцу живота)
- Диафрагмальная фасция по нижней поверхности диафрагмы;
- Фасция квадратной мышцы поясницы;
- Тазовая фасция выстилает стенки малого таза.



# Топография живота

## ВЛАГАЛИЩЕ ПРЯМЫХ МЫШЦ ЖИВОТА

### **ВЫШЕ ПУПКА:**

#### Передняя стенка:

Апоневроз наружной + передний листок апоневроза внутренней косой мышц

#### Задняя стенка:

Задний листок апоневроза внутренней косой + апоневроз поперечной мышц + поперечная фасция

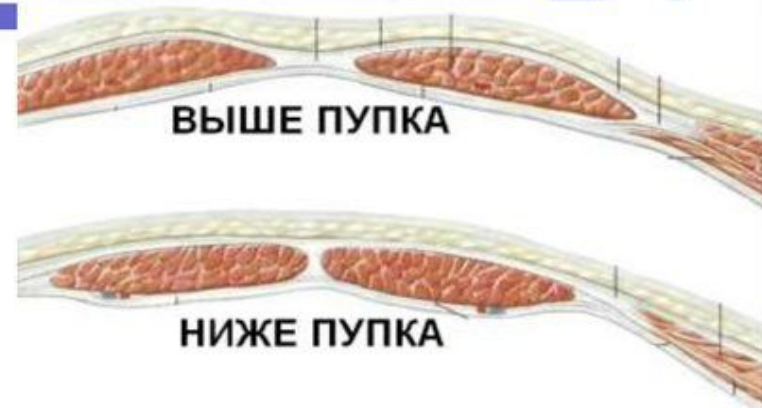
### **НИЖЕ ПУПКА:**

#### Передняя стенка:

Апоневроз наружной + внутренней косой + апоневроз поперечной мышц

#### Задняя стенка:

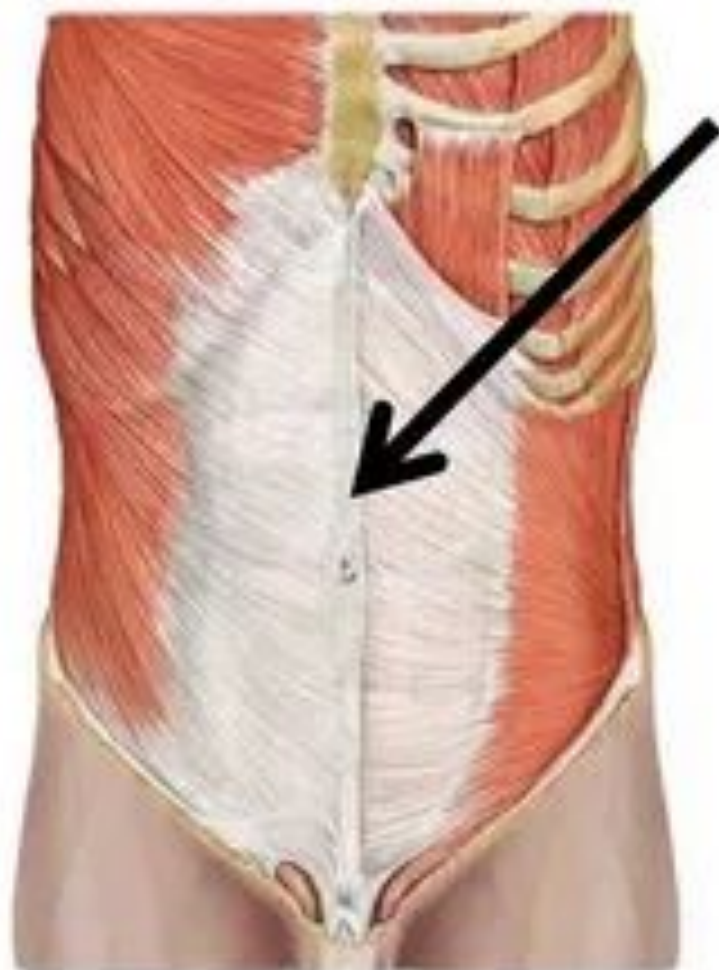
Поперечная фасция



## *Белая линия живота.*

Представляет собой плотную светлую сухожильную полоску, которая тянется по средней линии передней брюшной стенки от мечевидного отростка грудины до лобка.

Она образуется в результате перекреста сухожильных волокон апоневрозов обеих косых и поперечных мышц живота правой и левой стороны. Промежутки между сухожильными волокнами белой линии могут стать шире, чем в норме (беременность).



# ПАХОВЫЙ КАНАЛ

- Находится под паховой связкой
- Имеет 4 стенки
- Два отверстия: поверхностное и заднее
- У мужчин проходит семенной канатик
- У женщин - круглая связка матки

